

Zeitschrift: Le Tracteur et la machine agricole : revue suisse de technique agricole
Herausgeber: Association suisse pour l'équipement technique de l'agriculture
Band: 28 (1966)
Heft: 6

Rubrik: Indemnités à demander pour l'usage de machines agricoles

Nutzungsbedingungen

Die ETH-Bibliothek ist die Anbieterin der digitalisierten Zeitschriften auf E-Periodica. Sie besitzt keine Urheberrechte an den Zeitschriften und ist nicht verantwortlich für deren Inhalte. Die Rechte liegen in der Regel bei den Herausgebern beziehungsweise den externen Rechteinhabern. Das Veröffentlichen von Bildern in Print- und Online-Publikationen sowie auf Social Media-Kanälen oder Webseiten ist nur mit vorheriger Genehmigung der Rechteinhaber erlaubt. [Mehr erfahren](#)

Conditions d'utilisation

L'ETH Library est le fournisseur des revues numérisées. Elle ne détient aucun droit d'auteur sur les revues et n'est pas responsable de leur contenu. En règle générale, les droits sont détenus par les éditeurs ou les détenteurs de droits externes. La reproduction d'images dans des publications imprimées ou en ligne ainsi que sur des canaux de médias sociaux ou des sites web n'est autorisée qu'avec l'accord préalable des détenteurs des droits. [En savoir plus](#)

Terms of use

The ETH Library is the provider of the digitised journals. It does not own any copyrights to the journals and is not responsible for their content. The rights usually lie with the publishers or the external rights holders. Publishing images in print and online publications, as well as on social media channels or websites, is only permitted with the prior consent of the rights holders. [Find out more](#)

Download PDF: 11.01.2026

ETH-Bibliothek Zürich, E-Periodica, <https://www.e-periodica.ch>

Indemnités à demander pour l'usage de machines agricoles

Tarif 1966

Elaboré par Fr. Zihlmann, ing. agr., IMA, Brougg

Ces indemnités ont été calculées sur la base des prix des machines en 1965. Elles doivent être considérées comme **taux indicatifs** à appliquer pour l'usage en commun de machines et d'instruments agricoles (associations, voisins). Lors de l'établissement des calculs, il a déjà été tenu compte des frais occasionnés par le carburant (surtaxe douanière comprise), les lubrifiants et la ficelle. Les frais supplémentaires éventuels devant être supportés par le locataire de la machine figurent dans la dernière colonne. (Les entrepreneurs de travaux à façon peuvent compter un supplément de 10 à 20 %.)

Les indemnités minima suivantes peuvent être réclamées par heure de travail pour le personnel de service et la traction animale:

Ouvrier spécialisé (traitements antiparasitaires, battage)	fr. 3.90 avec repas	fr. 4.65 sans repas
Conducteur de tracteur	fr. 3.60 avec repas	fr. 4.35 sans repas
Conducteur d'attelage ou ouvrier non spécialisé	fr. 3.25 avec repas	fr. 4. — sans repas
Aide	fr. 2.95 avec repas	fr. 3.70 sans repas
Traction animale (par cheval)	fr. 1.70 avec affouragement	fr. 2.50 sans affouragement

Indemnités à demander pour l'usage de machines et instruments agricoles — Tarif 1966

Genre de machine	Modèle	Dimensions	Puissance	Capacité	de travail	Prix	d'achat	Fr.	Utilisation	annuelle	h/an ou ha/an	Frais		Indemnités à demander ¹⁾		Indemnités
												fixes	variables	Fr./ha	Fr./h	
						Fr./an	Fr./ha ou Fr./h									
1. Machines de traction à 4 roues																
Tracteur avec relevage hydraulique			15 ch			9500.—	500 h		1500.—	2.80 h				6.50	service	
Tracteur avec relevage hydraulique			25 ch			13000.—	500 h		1950.—	3.60/h				8.50	service	
Tracteur avec relevage hydraulique			35 ch			15000.—	600 h		2210.—	4.50/h				9.50	service	
Tracteur avec relevage hydraulique			45 ch			17000.—	600 h		2490.—	5.30/h				11.—	service	
Tracteur avec relevage hydraulique			60 ch			20000.—	600 h		2880.—	6.—/h				12.50	service	
Landrover avec cabine ou jeep	benzine		12/77 ch			14000.—	800 h		2690.—	8.30/h				13.—	service	
Landrover avec cabine	diesel		12/62 ch			15000.—	800 h		2820.—	5.60/h				11.50	service	
Char automoteur			10 ch			8000.—	500 h		1280.—	3.30/h				6.—	service	
Pullax			18 ch			15000.—	600 h		2210.—	3.50/h				8.—	service	
(Pour les tracteurs à 2 roues, voir plus bas, au no. 12)																
1) montant arrondi à partir de Fr. 5.—																
2. Préparation du sol																
Charrue brabant		1 soc	6 a/h			880.—	10 ha		110.—	6.50/ha			19.—	1.10	traction, service	
Charrue portée		1 soc	12 a/h			1700.—	15 ha		230.—	12.—/ha			30.—	3.50	traction	
Charrue portée		2 socs	20 a/h			2300.—	20 ha		320.—	11.—/ha			30.—	6.—	traction	
Déchaumeuse portée		2 socs	25 a/h			1400.—	10 ha		150.—	7.—/ha			24.—	6.—	traction	
Herse rigide (traction animale)		1,5 m	25 a/h			200.—	15 ha		35.—	1.40/ha			4.—	1.—	traction	
Herse rigide portée		2,2 m	50 a/h			600.—	18 ha		90.—	4.—/ha			10.—	5.—	traction	
Vibroculteur (lourd)		1.8 m	75 a/h			1800.—	20 ha		160.—	5.60/ha			15.—	11.—	traction	
Vibroculteur (léger)		1,8 m	75 a/h			1000.—	15 ha		115.—	4.70/ha			14.—	10.—	traction	
Pulvériseur à disques porté		2 m	60 a/h			1800.—	18 ha		190.—	4.90/ha			20.—	12.—	traction	
Herse arrière à prise de force		1,8 m	20 a/h			1900.—	15 ha		260.—	16.—/ha			37.—	7.50	traction	
Herse latérale à prise de force		0,80 m	12 a/h			1900.—	15 ha		260.—	16.—/ha			37.—	4.50	traction	
Herse-étrille		2,20 m	50 a/h			300.—	15 ha		50.—	1.40/ha			5.—	2.50	traction	
Rouleau lisse ou rouleau squelette		2 m	50 a/h			1100.—	20 ha		110.—	1.10/ha			7.—	3.50	traction	
Cultivateur à traction animale (9 dents)		1,40 m	25 a/h			650.—	10 ha		80.—	3.50/ha			13.—	3.20	traction	
Cultivateur porté		2 m	50 a/h			800.—	15 ha		95.—	3.90/ha			10.—	5.—	traction	
Instrument universel à traction animale		2 rangs	25 a/h			1200.—	15 ha		135.—	3.70/ha			14.—	3.50	traction, service	
Instrument universel porté (équipement de base)						1100.—	40 ha		150.—	1.50/ha			6.—	2.40	Equipements ordinaires de l'instrument universel porté	
Equipement de recouvrement ou de buttage pr. IU		2 rangs	40 a/h			300.—	15 ha		50.—	1.80/ha			5.50	2.20		
Equipement de buttage pour IU (p.d.t.)		2 rangs	60 a/h			300.—	15 ha		50.—	1.80/ha			5.50	3.20		
Equipement de désherbage pour IU		4 rangs	70 a/h			150.—	15 ha		30.—	1.30/ha			3.60	2.50		
Herse rigide pour IU		2,2 m	50 a/h			300.—	20 ha		50.—	1.40/ha			4.30	2.20		
Equipement de sarclage pour IU (céréales ou betteraves)		2 m	40 a/h			900.—	20 ha		130.—	3.80/ha			11.—	4.40		
Cultivateur pour IU		1,80 m	40 a/h			500.—	20 ha		75.—	2.50/ha			7.—	2.80		

3. Ensemencement et plantation

Semoir à petites graines	4 m	60 a/h	450.—	20 ha	50.—	—,80/ha	3.60	2.70	service
Semoir en lignes	1,50 m	35 a/h	1300.—	10 ha	145.—	4.60/ha	21.—	7.50	traction, service
Semoir en lignes	2 m	50 a/h	2000.—	15 ha	215.—	5.70/ha	22.—	11.—	traction, service
Planteuse automatique à p.d.t.	2 rangs	20 a/h	2000.—	15 ha	275.—	8.—/ha	29.—	6.—	traction, service
Instrument universel porté (équipement de base)			1100.—	40 ha	150.—	1.50/ha	6.—	2.40	traction, service
Equipement de creusage de trous de plantation pour IU (marqueuses à pelles)	4 rangs	50 a/h	800.—	15 ha	110.—	2.80/ha	11.—	5.50	} Equipements ordinaires de l'instrument universel porté
Equipement de plantation pour IU (plant. simples)	2 rangs	15 a/h	400.—	5 ha	70.—	2.10/ha	17.—	2.60	
Equipement de plantation pour IU (planteuses avec organe de distribution)	2 rangs	15 a/h	650.—	7 ha	100.—	3.—/ha	19.—	2.80	
Equipement de repiquage pour IU (repiqueuses)	2 rangs	10 a/h	500.—	10 ha	75.—	3.70/ha	12.—	1.20	
Equipement d'ensemencement à maïs pour IU (semoirs monograines)	2 rangs	50 a/h	850.—	10 ha	120.—	5.10/ha	19.—	9.50	
Equipement d'ensemencement à betteraves pour IU (semoirs monograines)	5 rangs	50 a/h	2200.—	15 ha	280.—	8.20/ha	30.—	15.—	

4. Fumure

Distributeur d'engrais à 1 trémie	2 m	50 a/h	700.—	15 ha	85.—	1.80/ha	8.—	4.—	traction
Distributeur d'engrais à 2 trémies		50 a/h	1600.—	25 ha	175.—	3.60/ha	12.—	6.—	traction
Distributeur d'engrais centrifuge		1-5 ha/h	1200.—	100 ha	175.—	1.—/ha	3.—	4.—	traction
Epandeur de fumier	3 m³ ou 2 t	4,5 m³/h	4000.—	180 h	570.—	1.90/h	*1.10/m³	5.50	traction
Epandeur de fumier	4 m³ ou 2,5 t	6 m³/h	4500.—	180 h	645.—	2.—/h	*1.10/m³	6.50	traction
Epandeur de fumier	5 m³ ou 3 t	6,5 m³/h	5700.—	180 h	790.—	2.—/h	*1.10/m³	7.—	traction
Tambour d'épandage à fumier pour remorque autochargeuse			1200.—	150 h	160.—	1.40/h		2.80	{ remorque Fr. 3.20 traction
Tambour d'épandage à fumier (distribution latérale) avec moteur auxiliaire			2000.—	150 h	270.—	2.60/h		5.—	{ remorque, traction, service
Tambour d'épandage à fumier (distribution latérale) commandé par prise de force			1200.—	150 h	160.—	1.—/h		2.30	{ remorque, traction, service
Broyeur de fumier	fixe	2500 kg/h	2200.—	100 h	300.—	1.10/h		4.50	service, cour. él.
Mixer pour fosses à lisier	7,5 ch		1800.—	150 h	245.—	1.10/h		3.—	courant électr.
Pompe centrifuge	mobile	12 m³/h	900.—	100 h	95.—	—,40/h		1.50	mot. d'entraînem.
Pompe à 1 piston, à double effet	mobile	12 m³/h	2500.—	100 h	260.—	—,90/h		3.80	mot. d'entraînem.
Pompe à 2 pistons, à double effet	mobile	12 m³/h	4500.—	100 h	455.—	1.30/h		6.50	mot. d'entraînem.
Pour 100 m de tuyaux d'épandage en acier	Ø 72 mm		550.—	100 h	60.—	—,30/h		—,90	
Pour 10 m de tuyaux d'épandage flexibles			60.—	100 h	30.—	—		—,30	
Projecteur de lisier			400.—	100 h	55.—	—,40/h		1.—	
Tonneau à lisier avec pompe à vide		2800 l	5200.—	150 h	590.—	1.50/h		6.—	traction
Tonneau à lisier en acier		3000 l	3000.—	150 h	375.—	—,90/h	1.30/tonneau	3.80	traction

IU = instrument universel de culture

p.d.t. = pommes de terre

* mesuré sur l'épandeur (50 % de majoration si mesuré sur le tas)

Genre de machine	Modèle Dimensions	Puissance Capacité de travail	Prix d'achat Fr.	Utilisation annuelle h/an ou ha/an	fixes Fr./an	Frais variables Fr./ha ou Fr./h	Indemnités à demander		Indemnités supplémentaires
5. Lutte antiparasitaire									
Atomiseur dorsal à moteur		25 l/h	650.—	50 h	95.—	1.80/h	Fr./hl	17.—	4.20 service
Pulvérisateur à moteur sur brouette		250 l/h	2100.—	75 h	290.—	2.30/h		C 2.80	7.— service
								A 3.50	
Pulvérisateur à traction animale	5 rangs	350 l/h	3200.—	100 h	450.—	2.30/h		C 2.10	7.50 traction, service
								A 2.70	
Pulvérisateur à traction animale	9 rangs	450 l/h	5000.—	120 h	685.—	3.—/h		C 2.10	9.50 traction, service
								A 2.70	
Pulvérisateur à prise de force		550 l/h	4800.—	120 h	660.—	1.70/h	C 1.50	8.— traction, service	
							A 1.90		
Pulvérisateur automoteur	13 rangs	800 l/h	16000.—	250 h	2425.—	7.50/h	C 2.80	19.50 service	
							A 3.50		
6. Récolte des fourrages									
Motofaucheuse	1,90 m	40 a/h	3500.—	100 h	530.—	3.20/h	25.—	10.—	service
Dispositif andaineur pour motofaucheuses		30 a/h	350.—	20 ha	50.—	—50/ha	3.40	1.—	motofaucheuse
Barre de coupe	1,50 m	40 a/h	1000.—	40 ha	140.—	5.—/ha	9.50	3.80	tracteur
Faucheuse spéciale pour le mulching	2,30 m		3600.—	100 h	485.—	2.20/h		8.—	traction
Epandeuse d'herbe		40 a/h	1600.—	30 ha	220.—	2.80/ha	11.—	4.50	traction
Conditionneur de fourrages		50 a/h	3000.—	60 ha	410.—	4.10/ha	12.—	6.—	traction
Faneuse à fourches	6 fourches	60 a/h	1100.—	50 ha	160.—	2.—/ha	5.50	3.30	traction
Râteau-faneur	2 m	60 a/h	1600.—	50 ha	225.—	2.40/ha	7.50	4.50	traction
Râteau-faneur à prise de force	2 m	60 a/h	2000.—	60 ha	280.—	2.90/ha	8.50	5.—	traction
Râteau-faneur porté		50 a/h	2400.—	60 ha	330.—	3.40/ha	10.—	5.—	traction
Faneur combiné (à courroies ou chaînes porte-râteaux) pour motofaucheuses		50 a/h	1800.—	50 ha	255.—	2.60/ha	8.50	4.20	traction
Râteau-faneur automoteur		50 a/h	3900.—	60 ha	585.—	7.70/ha	20.—	10.—	service
Epandeuse-faneuse à toupies	3,20 m	100 a/h	1900.—	60 ha	265.—	2.80/ha	8.—	8.—	traction
Epandeuse-faneuse à toupies	4,80 m	150 a/h	2500.—	70 ha	350.—	3.50/ha	9.50	14.—	traction
Râteau à disques		120 a/h	1200.—	60 ha	175.—	—40/ha	3.80	4.50	traction
Ramasseuse-chargeuse			4200.—	150 h	630.—	2.50/h		7.50	traction, service
Ramasseuse-hacheuse-chargeuse			7000.—	150 h	980.—	5.40/h		16.—	traction
Ramasseuse-lacéreuse-chargeuse			4900.—	150 h	490.—	3.50/h		9.—	traction
Récolteuse à fléaux			4500.—	150 h	645.—	2.60/h		8.50	traction
Ramasseuse-presse à basse densité		40 a/h	5600.—	35 ha	790.—	17.—/ha	44.—	18.—	traction, service
Ramasseuse-presse à basse densité avec moteur auxiliaire		50 a/h	6200.—	40 ha	865.—	20.—/ha	48.—	24.—	traction, service
Ramasseuse-presse à haute densité avec fil de fer		40 a/h	9500.—	50 ha	1300.—	50.—/ha	80.—	32.—	traction, service

Ramasseuse-presse à haute densité avec ficelle		40 a/h	9500.—	50 ha	1300.—	30.—/ha	60.—	24.—	traction, service
Remorque autochargeuse			8000.—	150 h	1100.—	3.—/h		12.—	traction
Fourche transporteuse arrière à herbe			700.—	100 h	70.—	—20/h		1.—	traction
Fourche transporteuse arrière à foin			1100.—	100 h	110.—	—30/h		1.60	traction

7. Récolte des céréales

Moissonneuse-lieuse	1,50 m	25 a/h	4000.—	25 ha	560.—	26.—/ha	60.—	15.—	traction, service
Moissonneuse-lieuse	1,80 m	30 a/h	5500.—	30 ha	765.—	28.—/ha	65.—	20.—	traction, service
MB à prise de force, sans presse à paille	1,50 m	25 a/h	12000.—	30 ha	2100.—	34.50/ha	140.—	35.—	traction, service
MB autotractée, sans presse à paille	1,80 m	30 a/h	18000.—	30 ha	3100.—	63.—/ha	200.—	60.—	service
MB autotractée, sans presse à paille	2,10 m	35 a/h	24000.—	40 ha	4030.—	68.—/ha	200.—	70.—	service
MB autotractée, sans presse à paille	2,65 m	40 a/h	33000.—	55 ha	5420.—	76.—/ha	200.—	80.—	service
Presse à paille portée pour MB		35 a/h	1600.—	40 ha	265.—	13.50/ha	23.—	8.—	
Récolteuse d'épis de maïs avec table de dépanouillage		15 a/h	11000.—	20 ha	1785.—	27.—/ha	130.—	20.—	traction, service
Batteuse sans presse ni souffleuse à paille		1000 kg/h	30000.—	600 h	3875.—	4.10/h		12.—	serv., courant él.
Batteuse sans presse ni souffleuse à paille		1400 kg/h	35000.—	600 h	4650.—	4.80/h		14.—	serv., courant él.
Presse à paille sur roues		2500 kg/h	5600.—	500 h	780.—	6.40/h		9.—	mot. d'entr., serv.
Nettoyeur-séparateur à grain, sans moteur	tarare		700.—	150 h	85.—	—50/h		1.40	mot. d'entr., serv.
Nettoyeur-séparateur à grain, avec moteur		1000 kg/h	4000.—	250 h	400.—	1.20/h		3.—	courant électrique

8. Récolte des plantes sarclées

Arracheuse de p.d.t. à tourniquet		10 a/h	850.—	4 ha	100.—	6.30/ha	35.—	3.50	traction
Arracheuse-aligieuse à cribles oscillants	2 rangs	10 a/h	2300.—	10 ha	315.—	13.—/ha	50.—	5.—	traction
Arracheuse-aligieuse à chaînes secoueuses	1 rang	12 a/h	3200.—	10 ha	440.—	17.—/ha	65.—	8.—	traction, service
Arracheuse-aligieuse à chaînes secoueuses	2 rangs	20 a/h	5000.—	15 ha	680.—	16.50/ha	70.—	14.—	traction, service
Arracheuse-ramasseuse «Samro»	1 rang	7 a/h	5300.—	10 ha	730.—	23.—/ha	105.—	7.50	traction, service
Récolteuse de p.d.t. (récolte totale) avec poste d'ensachage	1 rang	10 a/h	9000.—	18 ha	1240.—	37.50/ha	120.—	12.—	traction, service
Récolteuse de p.d.t. (récolte totale) avec trémie	1 rang	10 a/h	10000.—	20 ha	1365.—	41.50/ha	130.—	13.—	traction, service
Décolleteuse de betteraves	2 rangs	20 a/h	550.—	5 ha	70.—	3.30/ha	20.—	4.—	traction, service
Récolteuse de betteraves (récolte totale) à petite trémie (andains transversaux)		8 a/h	9500.—	20 ha	1940.—	40.—/ha	200.—	16.—	traction, service
Récolteuse de betteraves (récolte totale) à grande trémie		8 a/h	15000.—	20 ha	3085.—	80.—/ha	270.—	22.—	traction, service
Calibreur de p.d.t. (sans ruban de triage) avec moteur		2000 kg/h	1000.—	100 h	130.—	—70/h		2.20	cour. électr., serv
Trieur-calibreur de p.d.t. avec moteur		2000 kg/h	2800.—	200 h	350.—	1.30/h		3.30	cour. électr., serv.
Trieur-calibreur de p.d.t. avec moteur		2500 kg/h	3500.—	200 h	425.—	1.60/h		4.—	cour. électr., serv.

C = cultures de plein champ A = arboriculture fruitière p.d.t. = pommes de terre MB = moissonneuse-batteuse

Genre de machine	Modèle Dimensions	Puissance Capacité de travail	Prix d'achat Fr.	Utilisation annuelle h/an ou ha/an	fixes Fr./an	Frais variables Fr./ha ou Fr./h	Indemnités à demander Fr./ha	Fr./h	Indemnités supplémentaires
9. Transports et manutention									
Char	2,5–3 t		2100.—	300 h	285 —	—,50/h		1.50	traction
Char (ou tonneau à lisier)	4 t		2600.—	300 h	335.—	—,60/h		1.80	traction
Char à pneus	5 t		3300.—	300 h	405.—	—,70/h		2.20	traction
Cadres pour produits hachés			1000.—	150 h	100.—	—,50/h		1.30	
Char à cadres avec tapis roulant			5500.—	250 h	630.—	1.10/h		4.—	traction
Déchargeur			1500.—	75 h	150.—	—,60/h		2.80	
Char à ruban déchargeur transversal			9000.—	250 h	990.—	1.70/h		7.50	traction
Hacheuse-chargeuse pneumatique (hacheuse- ensileuse) avec moteur de 7,5 ch			3600.—	75 h	485.—	1.40/h		8.50	courant électrique
Hacheuse-chargeuse pneumatique (hacheuse- ensileuse) avec moteur de 12–15 ch			4700.—	75 h	625.—	1.70/h		11.—	courant électrique
Lacéreuse-chargeuse pneumatique avec moteur de 12–15 ch			4000.—	75 h	540.—	1.50/h		9.50	courant électrique
Auge d'alimentation à ruban pour produits hachés			1600.—	75 h	215.—	—,90/h		4.30	courant électrique
Elévateur pneumatique à grand travail avec moteur de 15–20 ch			7200.—	75 h	945.—	2.60/h		17.—	courant électrique
Elévateur pneumatique à foin et à gerbes avec moteur de 10 ch			3500.—	75 h	480.—	1.30/h		8.50	courant électrique
Transporteur à ruban avec moteur	7 m		3200.—	150 h	390.—	1.30/h		4.30	courant électrique
Transporteur à ruban avec moteur	11 m		4500.—	150 h	485.—	1.70/h		5.50	courant électrique
Chargeur hydraulique frontal	moyen		3500.—	150 h	470.—	1.—/h		4.60	traction, service
Chargeur hydraulique frontal	lourd		5000.—	200 h	665.—	1.30/h		5.—	traction, service
Chargeur hydraulique arrière			900.—	100 h	126.—	—,60/h	*-.35/m ³	2.10	traction, service
Grue hydraulique portée			6000.—	150 h	845.—	2.—/h	*-.70/m ³	8.50	1/2 tarif tract., serv.
Grue hydraulique sur roues	moyenne		9000.—	150 h	1240.—	2.70/h	*1.—/m ³	12.—	cour. électr., serv.
Grue hydraulique sur roues	lourde		12000.—	150 h	1430.—	3.—/h	*1.—/m ³	14.—	cour. électr., serv.
Grue mécanique sur roues			7000.—	130 h	985.—	2.70/h	*1.—/m ³	12.—	cour. électr., serv.
Grue mécanique sur épandeuse			1500.—	100 h	210.—	—,90/h	*1.—/m ³	3.30	épandeuse de fumier, traction
Chasse-neige (lame ou triangle)			5000.—	75 h	690.—	2.70/h		13.—	
Chasse-neige rotatif			6000.—	75 h	815.—	5.—/h		18.—	
Chaînes à neige pour roues AR			500.—	100 h	115.—	—,90/h		2.20	
Chaînes à neige pour roues AV			200.—	100 h	40.—	—,40/h		1.—	

* mesuré sur l'épandeuse (50 % de majoration si mesuré sur le tas)

10. Moteurs

Moteur électrique sur brouette	mobile	5 ch	1000.—	200 h	90.—	—30/h	—80	courant électrique
Moteur électrique sur brouette	mobile	7,5 ch	1100.—	200 h	95.—	—30/h	—90	courant électrique
Moteur électrique sur brouette	mobile	10 ch	1200.—	200 h	105.—	—40/h	1.—	courant électrique
Moteur électrique sur brouette	mobile	15 ch	1300.—	200 h	115.—	—40/h	1.10	courant électrique
Moteur à benzine sur brouette	mobile	4 ch	800.—	100 h	115.—	1.60/h	3.10	
Moteur à benzine sur brouette	mobile	8 ch	1300.—	100 h	180.—	2.—/h	4.30	

11. Machines d'intérieur de ferme

Coupe-racines		3000 kg/h	400.—	75 h	60.—	—40/h	1.30	moteur d'entraîn.
Moulin à meules		200 kg/h	600.—	75 h	85.—	—60/h	2.—	moteur d'entraîn.
Moulin à cylindres		300 kg/h	1000.—	75 h	115.—	—70/h	2.40	moteur d'entraîn.
Scie circulaire			500.—	75 h	70.—	—80/h	2.—	mot. d'entr., serv.
Fendeuse à vis			300.—	75 h	35.—	—30/h	1.—	mot. d'entr., serv.
Motoscie à main (avec 2 chaînes coupantes)			1200.—	150 h	165.—	3.70/h	5.50	service
Machine à couper le bois			5200.—	150 h	720.—	2.10/h	7.50	mot. d'entr., serv.

12. Machines de traction à 2 roues et leurs instruments de travail

Tracteur à 2 roues		7 ch	2700.—	250 h	390.—	2.50/h	4.70	service
Tracteur à 2 roues		10 ch	4900.—	300 h	680.—	3.10/h	6.50	service
Charrue		6 a/h	800.—	6 ha	115.—	5.60/ha	27.—	1.60 traction
Herse rotative à prise de force	1,3 m	20 a/h	850.—	10 ha	120.—	10.50/ha	25.—	5.— traction
Barre de coupe		35 a/h	850.—	30 ha	120.—	4.90/ha	9.50	3.— traction
Dispositif andaineur		30 a/h	400.—	20 ha	55.—	—50/ha	3.60	1.10 traction
Faucheuse spéciale pour le mulching		20 a/h	1600.—	70 h	220.—	1.50/h	25.—	5.— traction
Moissonneuse-lieuse		20 a/h	3300.—	10 ha	440.—	30.—/ha	85.—	17.— traction
Faneur combiné (à courroies ou chaînes porte-râteaux)		50 a/h	2000.—	60 ha	280.—	2.90/ha	8.50	4.20 traction
Arracheuse-aligieuse		8 a/h	1600.—	5 ha	165.—	12.70/ha	50.—	4.— traction
Treuil porté			1350.—	150 h	185.—	—90/h		2.30 traction
Semi-remorque			1500.—	200 h	190.—	—40/h		1.50 traction
Semi-remorque à prise de force			2200.—	200 h	250.—	—50/h		2.— traction
Dispositif d'épandage à fumier (pont + hérissos)	0,8 m³	3,5 m³/h	1900.—	100 h	270.—	1.20/h		4.50 remorque, tract.
Dispositif d'épandage à fumier avec moteur d'entraînement (pont + hérissos)		3,5 m³/h	2500.—	100 h	335.—	2.—/h		6.— remorque, tract.
Motosarcluse (sans roues)			1100.—	100 h	170.—	2.10/h		4.30 service

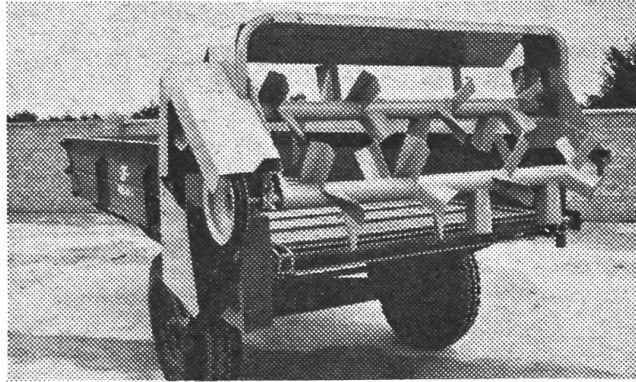
Fauchage, chargement, transport, déchargement, acheminement

toutes ces opérations peuvent être accomplies par un homme et un tracteur, grâce à -JF-!

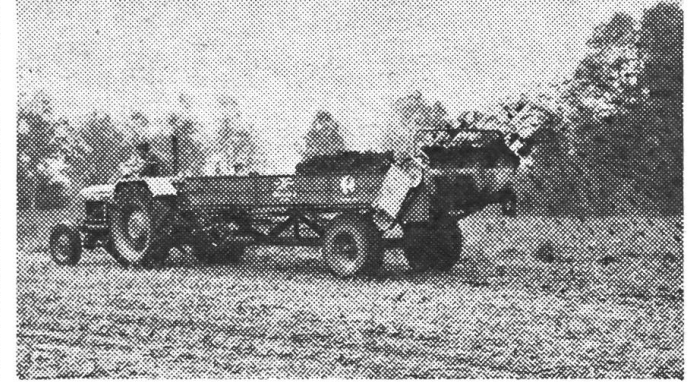
Les établissements -JF- produisent plus de 30 000 machines agricoles par an. Ils sont donc en mesure d'accorder des prix sans concurrence!
Les machines -JF- offrent beaucoup, mais coûtent peu!



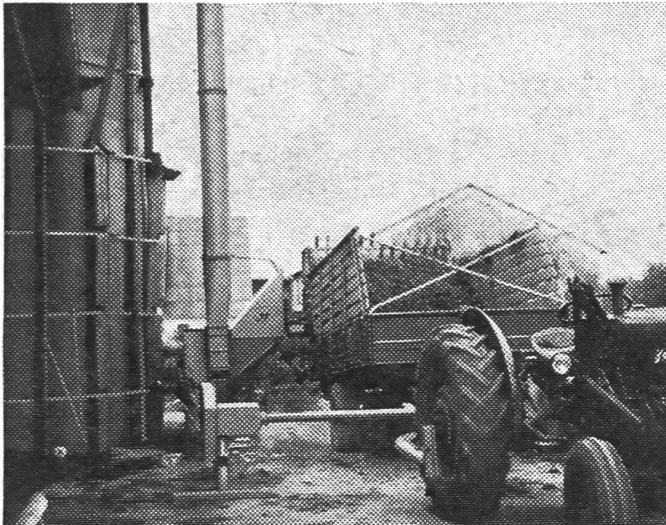
La RECOLTEUSE DE FOURRAGE -JF- pendant les opérations de fauchage et de chargement de l'herbe. Elle est facile à manier et polyvalente.



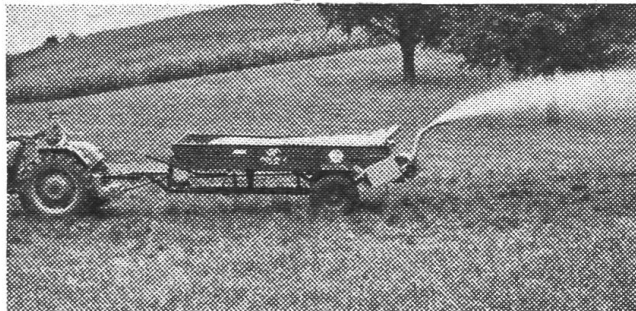
La REMORQUE UNIVERSELLE -JF- de 5 tonnes équipée du nouvel épandeur de fumier double. C'est l'épandeur idéal pour les coopératives de machines agricoles.



La REMORQUE UNIVERSELLE -JF- à hérisson d'épandage grande largeur (4 m) pendant l'épandage de fumier. Elle accomplit cette opération avec une étonnante précision. De plus, cette remorque offre une sécurité de fonctionnement inégalée.



La SOUFFLEUSE D'ENSILAGE -JF- (actionnée par la prise de force du tracteur) et la remorque universelle -JF- (en tant que remorque-hacheuse) avec déchargeur combiné et déchargeur latéral, pendant l'opération d'ensilage.



La REMORQUE UNIVERSELLE -JF- équipée en réservoir avec pompe d'aspiration et de refoulement, pendant l'opération d'épandage de purin (largeur d'épandage 12 m). La pompe centrifuge et de remplissage est actionnée par la prise de force.

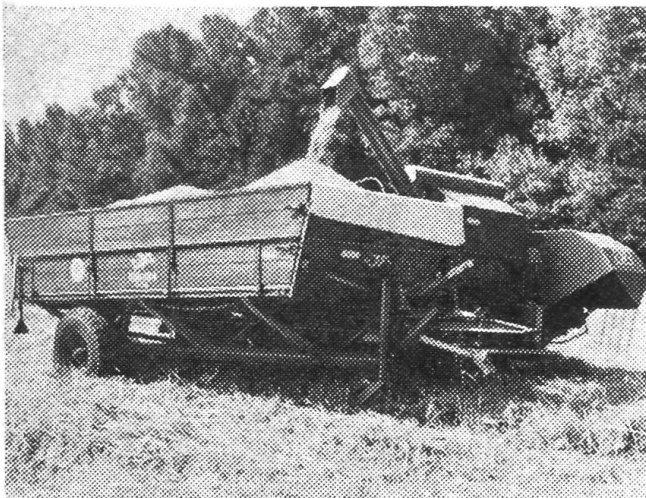
MESSER

Ernest Messer SA, Machines agricoles,
4450 Sissach, Tél. 061 / 85 23 21
Bureau de vente: 6318 Walchwil, Tél. 042 / 7 82 91



La REMORQUE UNIVERSELLE -JF- rend de grands services dans toutes les fermes pour tous les transports. Elle est une véritable remorque universelle. Elle est livrable en 2,5, 3, 4 et 5 tonnes.

Si vous envisagez d'acquérir une moissonneuse-batteuse, choisissez une -JF- Nombreux sont ceux qui l'ont essayée; ils sont tous enthousiastes



Un homme seul peut faire toute la moisson avec la moissonneuse-batteuse -JF- a réservoir à grains et avec la remorque universelle -JF- équipée en transporteur à grains.



La longueur exceptionnelle du secoueur assure un nettoyage impeccable, notamment dans les terrains en pente.



La moissonneuse-batteuse -JF- a trouvé un écho particulièrement favorable en Suisse en raison de sa bonne tenue en côte, de sa simplicité, de son très grand rendement ainsi que du nettoyage parfait qu'elle assure et de son prix de revient modique. Contrôlée par l'IMA.

BON

Veuillez m'envoyer le prospectus et la liste des prix concernant la moissonneuse-batteuse -JF-

Nom: _____

Localité: _____

Ferme: _____

BON

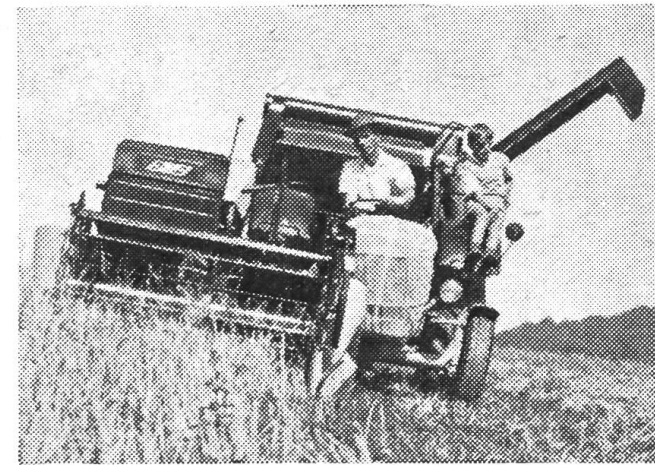
MESSER

Ernest Messer SA, Machines agricoles, 4450 Sissach
 Tél. 061 / 85 23 21

Bureau de vente: 6318 Walchwil, Tél. 042 / 7 82 91



Tracteur et moissonneuse-batteuse forment une unité compacte. Le rayon de braquage, la maniabilité, la visibilité et la manipulation sont les mêmes que sur une moissonneuse-batteuse automotrice.



Grâce à son centre de gravité exceptionnellement bas, elle offre une sécurité maximum même dans les dévers atteignant 30 %.