

Zeitschrift: Le Tracteur et la machine agricole : revue suisse de technique agricole
Herausgeber: Association suisse pour l'équipement technique de l'agriculture
Band: 28 (1966)
Heft: 6

Werbung

Nutzungsbedingungen

Die ETH-Bibliothek ist die Anbieterin der digitalisierten Zeitschriften auf E-Periodica. Sie besitzt keine Urheberrechte an den Zeitschriften und ist nicht verantwortlich für deren Inhalte. Die Rechte liegen in der Regel bei den Herausgebern beziehungsweise den externen Rechteinhabern. Das Veröffentlichen von Bildern in Print- und Online-Publikationen sowie auf Social Media-Kanälen oder Webseiten ist nur mit vorheriger Genehmigung der Rechteinhaber erlaubt. [Mehr erfahren](#)

Conditions d'utilisation

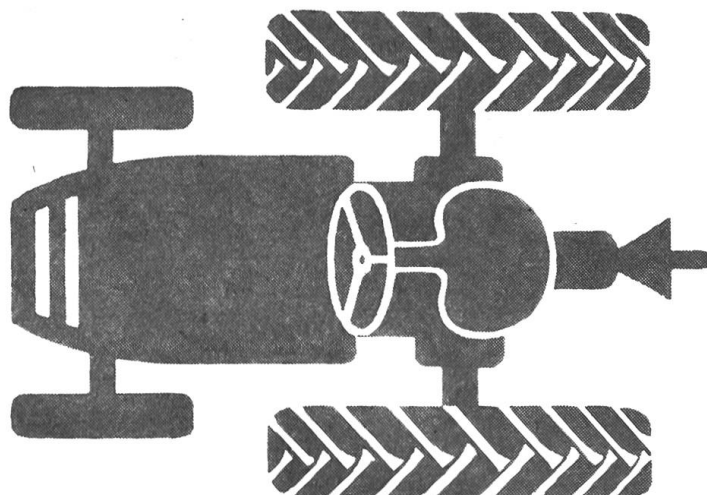
L'ETH Library est le fournisseur des revues numérisées. Elle ne détient aucun droit d'auteur sur les revues et n'est pas responsable de leur contenu. En règle générale, les droits sont détenus par les éditeurs ou les détenteurs de droits externes. La reproduction d'images dans des publications imprimées ou en ligne ainsi que sur des canaux de médias sociaux ou des sites web n'est autorisée qu'avec l'accord préalable des détenteurs des droits. [En savoir plus](#)

Terms of use

The ETH Library is the provider of the digitised journals. It does not own any copyrights to the journals and is not responsible for their content. The rights usually lie with the publishers or the external rights holders. Publishing images in print and online publications, as well as on social media channels or websites, is only permitted with the prior consent of the rights holders. [Find out more](#)

Download PDF: 12.01.2026

ETH-Bibliothek Zürich, E-Periodica, <https://www.e-periodica.ch>



IL TIRE MIEUX!

Tout spécialement sur terrain lourd, votre tracteur profite de la puissance de traction du pneu Continental AS-Farmer. Car c'est là son point fort. Mais ce n'est pas tout! Vous apprécierez son excellent débouillage. Sa stabilité à flanc de coteau. Son étonnante économie à l'usage, même si vous roulez souvent sur route. Oui, le pneu Continental AS-Farmer pour tracteurs agricoles vous facilite réellement le travail et mérite votre entière confiance.



PNEU

Continental

AS-FARMER

**Pneus pour
tous les types de véhicules
et de
machines agricoles**



Firestone

Nouveau

Pour roues arrière
de tracteur:
Firestone Rancher

Montez des Rancher:
votre tracteur
vous donnera toute
sa puissance

- né d'une étroite collaboration entre des techniciens et des agriculteurs
- créé pour répondre aux exigences particulièrement difficiles du sol de notre pays
- des dizaines de milliers d'heures de

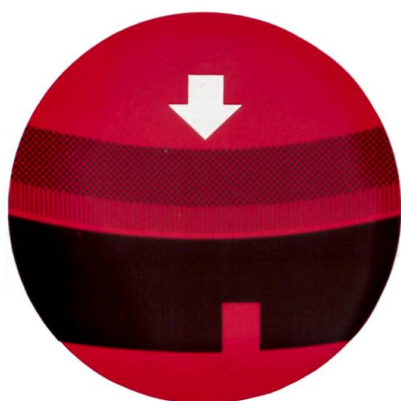
durs essais dans des écoles d'agriculture et de grands domaines ont fourni la preuve de ses qualités pratiques

Le Rancher est renforcé 3 fois

- carcasse renforcée
- flancs renforcés

- bande de roulement renforcée

Vous aurez davantage de pneu pour le même prix, car le Rancher contient jusqu'à 20% de matière en plus que d'autres pneus de même dimension.



les meilleures toiles
jamais employées
forment la carcasse
massive



la fixation hermétique
du Rancher sur la jante
est exclusive. Elle
empêche la pénétration
de terre ou d'eau



les puissantes arêtes
des crampons augmen-
tent le pouvoir de
traction et donnent
une assise parfaite au
tracteur

RANCHER

**4 arguments
démontrent à
chaque agriculteur
la supériorité du
pouvoir de traction
du nouveau
Firestone Rancher:**



**1. Prairies détrempées,
terres meubles, condi-
tions hivernales: partout
le même mordant car**

- pour améliorer la stabilité des crampons, la carcasse est renforcée de 50%
- les crampons sont disposés de manière à s'accrocher puissamment au sol. Leurs arêtes vives trouvent un appui permanent avec le terrain ou la route
- la souplesse de la bande de roulement et les intervalles arrondis en forme de pelle assurent l'auto-nettoyage constant du profil

2. Ménage le sol tendre car

- la masse de caoutchouc est particulièrement élastique et stable
- la disposition en biais des crampons massifs et à grande surface évite l'enfoncement dans les terres molles. Rancher ménage les terrains les plus tendres

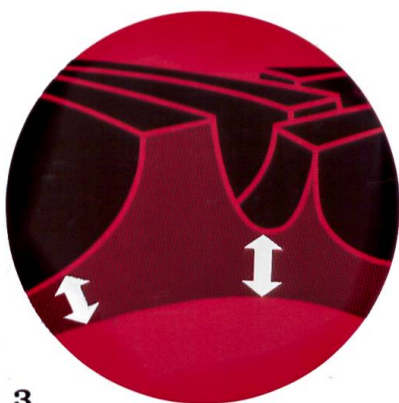


1.



2.

Firestone Rancher:
un véritable pneu
suisse, spécialement
adapté aux condi-
tions de notre sol



3.

**3. Robuste et résistant
sur les chemins et les
obstacles difficiles car**

– le profil, très étudié,
offre une étonnante
adhérence sur les
chemins ravinés et
conserve son mordant
même après de très
nombreuses heures de
service

– les flancs et la bande
de roulement sont
efficacement renforcés;
ils résistent sans peine
à la morsure des pierres
les plus pointues et
aux chocs contre les
obstacles les plus tran-
chants



4.

**4. Longévité: même lors
de longs trajets sur
routes asphaltées car**

– le pneu roule sans
vibration; il s'appuie
fermement et de façon
uniforme à la chaussée

– les crampons vont en
s'élargissant vers le
centre de la bande de
roulement et ne s'arron-
dissent pas à l'usure

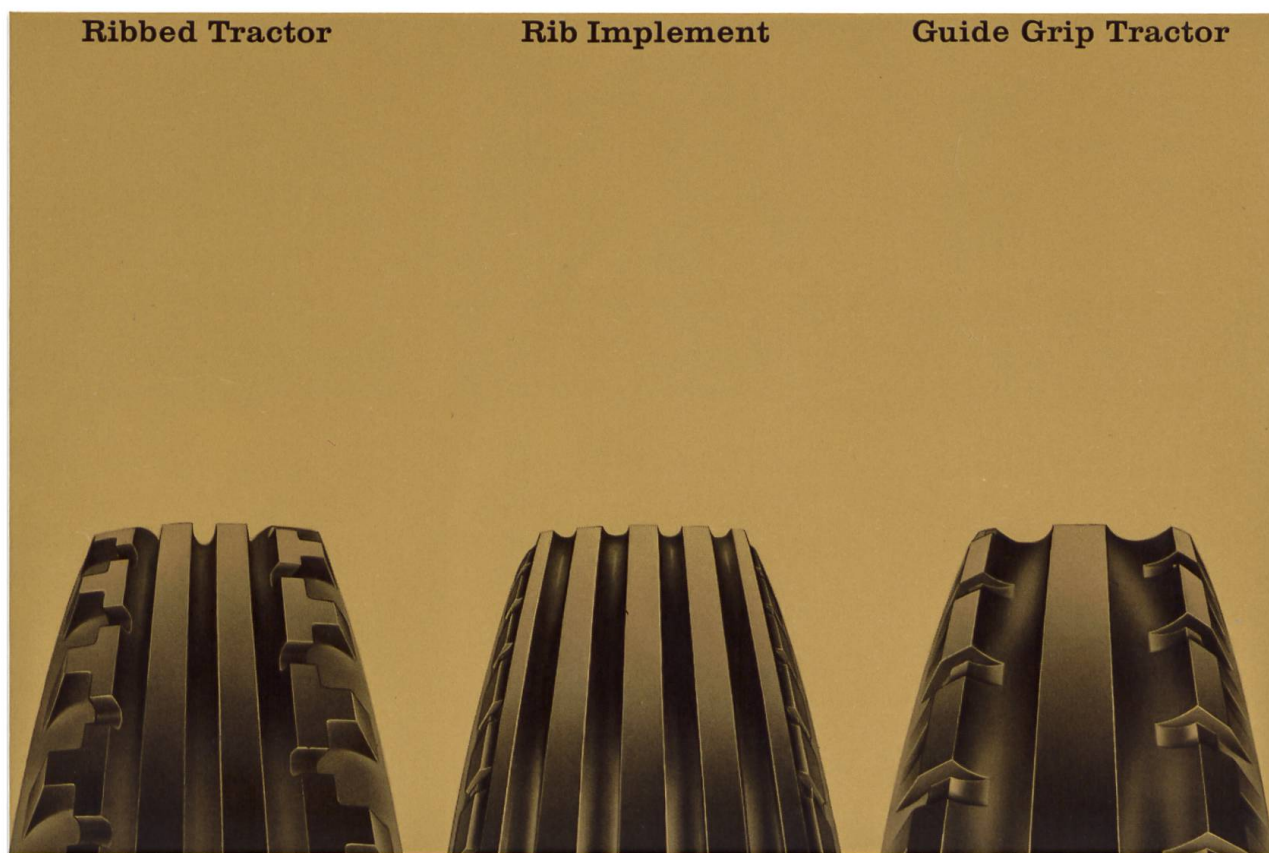
– la bande de roulement
reste tendue grâce
à la couche de gomme
intermédiaire, renforcée
de 50%. Elle ne se dé-
forme pas



**Livrables dans toutes
les dimensions
courantes**

RANCHER

Pour roues avant
de tracteur:
Firestone
Ribbed Tractor
Firestone
Rib Implement
Firestone
Guide Grip Tractor



**Firestone
Ribbed Tractor
Firestone
Rib Implement**

Surtout si vous roulez
beaucoup sur les routes.
Néanmoins ces profils
ne blessent pas les déli-
cates pousses d'herbe
des prairies mouillées.

En Suisse, 9 tracteurs
sur 10 sont équipés
de pneus Firestone pour
roues AV. Preuve élo-
quente de la qualité
des produits Firestone,
preuve aussi que les
pneus Firestone sont
supérieurs.

**Firestone
Guide Grip Tractor**

Ne dévie pas. Que vous
soyez sur une pente,
en terrain difficile ou
que vous deviez prendre
une pente en biais,
le pneu s'agrippe solide-
ment au sol. Votre
tracteur tient ferme.

**Pour
roues arrière
de tracteur et
tracteur monoaxe:
Firestone
Traction Center
Firestone
Open Center**

**Pour
remorques
agricoles:
Firestone AW
(Ackerwagen)**



Traction Center

De larges crampons renforcés garantissent partout un travail efficace: prairies détrempées, sol meuble ou pierreux, pentes obliques, et même sur routes goudronnées. Son profil est compact. Un pneu à usage universel, économique et de faible usure.



Open Center

A profil ouvert. Anti-dérapant, il possède un excellent pouvoir auto-nettoyant. Ses puissantes nervures, légèrement recourbées comme celles du Rancher, empêchent le dérapage latéral et le patinage sur sol mou.

Les pneus de dimensions et de types moins courants vous seront fournis dans le plus bref délai par votre revendeur Firestone.



AW (Ackerwagen)

Avec des Firestone Ackerwagen vous pouvez rouler à bonne allure, même en terrain accidenté. Vous tirez un meilleur parti de la puissance de votre tracteur. Grâce à leur longévité, les Firestone Ackerwagen sont excellents pour les parcours routiers. Quels que soient vos problèmes particuliers: capacité de charge, faible résistance de roulement, faible profondeur de la trace, etc., vous trouverez toujours un pneu Firestone dont le profil correspond à vos besoins.

Firestone

**Pour
Land Rover
et Jeep: Firestone
Super All Traction**



Super All Traction

Avec Firestone Super All Traction vous roulez en toute sécurité, même à grande vitesse sur les routes. Son profil antidérapant, son pouvoir auto-nettoyant, lui permettent de s'adapter à n'importe quel terrain.

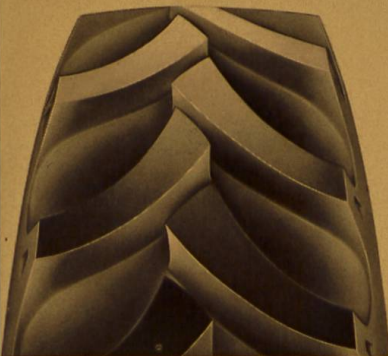


Un pneu «toute saison». Longévité et kilométrage élevé.

rouler mieux et plus loin avec

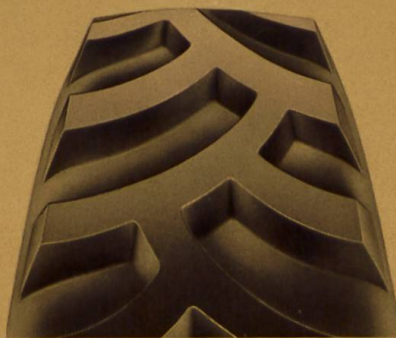
Firestone

**Pour
faucheuses
à moteur, remorques
à essieu-moteur
actionné par prise
de force et tracteurs
monoaxes:
Firestone Rancher
Firestone
Traction Center**



Rancher

Mordants et antidérapants sur pentes obliques, prairies glissantes ou terres meubles. Et si vous roulez beaucoup sur routes goudronnées,



Traction Center

faible usure. Firestone Rancher et Firestone Traction Center fournissent un grand nombre d'heures de service.

Les pneus Firestone pour l'agriculture sont en vente dans les garages, dans les maisons de pneumatiques, auprès des ateliers de construction mécanique, des constructeurs de machines et véhicules agricoles. Les revendeurs Firestone sont des spécialistes expérimentés – ils se feront un plaisir de vous conseiller.

(timbre de la maison)

Votre fournisseur Firestone le plus proche