

Zeitschrift: Le Tracteur et la machine agricole : revue suisse de technique agricole
Herausgeber: Association suisse pour l'équipement technique de l'agriculture
Band: 28 (1966)
Heft: 5

Werbung

Nutzungsbedingungen

Die ETH-Bibliothek ist die Anbieterin der digitalisierten Zeitschriften auf E-Periodica. Sie besitzt keine Urheberrechte an den Zeitschriften und ist nicht verantwortlich für deren Inhalte. Die Rechte liegen in der Regel bei den Herausgebern beziehungsweise den externen Rechteinhabern. Das Veröffentlichen von Bildern in Print- und Online-Publikationen sowie auf Social Media-Kanälen oder Webseiten ist nur mit vorheriger Genehmigung der Rechteinhaber erlaubt. [Mehr erfahren](#)

Conditions d'utilisation

L'ETH Library est le fournisseur des revues numérisées. Elle ne détient aucun droit d'auteur sur les revues et n'est pas responsable de leur contenu. En règle générale, les droits sont détenus par les éditeurs ou les détenteurs de droits externes. La reproduction d'images dans des publications imprimées ou en ligne ainsi que sur des canaux de médias sociaux ou des sites web n'est autorisée qu'avec l'accord préalable des détenteurs des droits. [En savoir plus](#)

Terms of use

The ETH Library is the provider of the digitised journals. It does not own any copyrights to the journals and is not responsible for their content. The rights usually lie with the publishers or the external rights holders. Publishing images in print and online publications, as well as on social media channels or websites, is only permitted with the prior consent of the rights holders. [Find out more](#)

Download PDF: 11.01.2026

ETH-Bibliothek Zürich, E-Periodica, <https://www.e-periodica.ch>

Vient de paraître le numéro supplémentaire 2 a/66 sous forme de

Catalogue 1966

des véhicules à moteur agricoles

et

Liste 1966

des installations et matériels agricoles

actuellement vendus sur le marché suisse.

Cette publication contient plusieurs pages illustrées et également les très utiles indications énumérées ci-dessous:

- **Définitions, commentaires et normes.**
- **Caractéristiques techniques** des genres et modèles de véhicules suivants:
 - 119 tracteurs à 4 roues et porte-outils automoteurs
 - 29 véhicules de traction combinés et chars automoteurs
 - 12 véhicules de traction tous-terrains
 - 63 tracteurs à 2 roues, motofaucheuses, motosarcleuses et motoculteurs.
- **Liste des installations et matériels agricoles** où figurent plus de 1500 marques et où chaque modèle a été rangé par ordre alphabétique dans la catégorie de machines à laquelle il appartient.
- Répertoire alphabétique avec adresse complète et numéro de téléphone de 301 firmes de la branche des machines agricoles.

Ce numéro supplémentaire de 168 pages peut être obtenu en versant d'avance la somme de Fr. 4.50 au Compte de chèques postaux 80 - 32608 (Zurich) de l'Association suisse de propriétaires de tracteurs à 5200 Brougg AG.



Pensez à vous procurer à temps, avant la Foire suisse de la machine agricole 1966, à Lausanne, cette très utile publication.

**L'épandeur de lisier à remplissage
sous vide et épandage sous pression**

«ALBRECHT»



est de première qualité et de construction unique et solide. Vous découvrez des avantages qui n'ont été dépassés par aucune autre marque.

Demandez-nous, sans engagement pour vous, prospectus ou démonstration sur votre domaine ou à l'usine.

ALBRECHT FRERES, 8174 Stadel/ZH
Machines agricoles Tél. (051) 94 21 39



Deux assurances de bonne compagnie

La Mutuelle Vaudoise Accidents est l'assureur de confiance de l'Association suisse de propriétaires de tracteurs

Agences dans toute la Suisse

Les nouveaux modèles David Brown



Nouveau	Gamme Selectamatic 990-880-770
Nouveau	Lignes plus modernes
Nouveau	Hydraulique révolutionnaire
Nouveau	Plus de confort
Nouveau	Puissance accrue (36 - 46 - 56 PS)

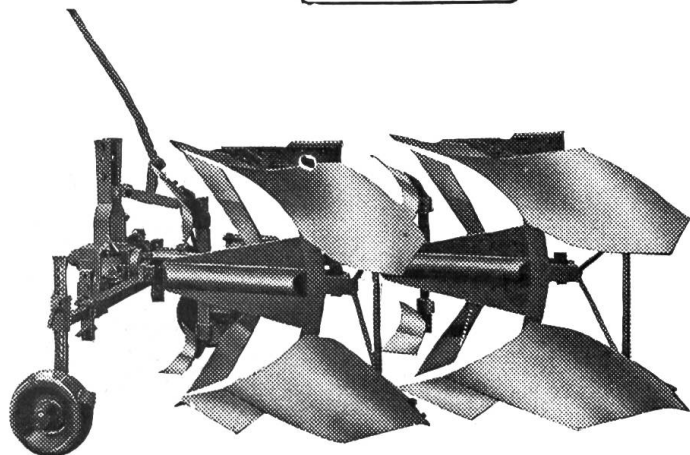
R. GRUNDER + C^{IE} SA

Henniez Tél. (037) 64183 LENZBURG AG Tél. (064) 512424 Meyrin Tél. (022) 414933

Les charrues

ALTHAUS

vous offrent des avantages !



Charrues bisocs

Duplex

pour tracteur avec ou
sans contrôle auto-
matique de profondeur.

● Fabrication Suisse

● Service ALTHAUS

● Qualité ALTHAUS

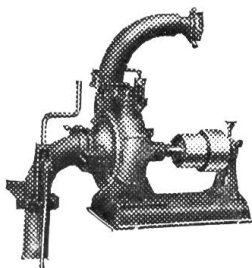


ERSIGEN (BERNE) TÉLÉPHONE (034) 321 63

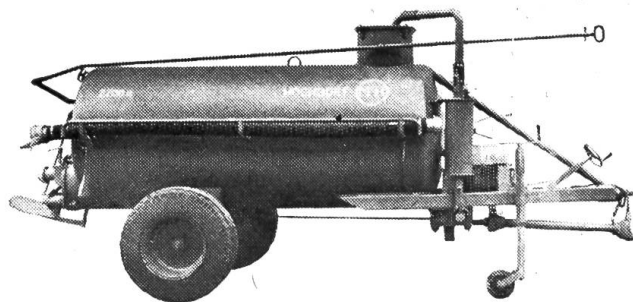
Agence et succursale Payerne
J.-L. Piquet, 29, Rue de la Vignette
1530 Payerne

Tél. (037) 6 15 00

Pompes centrifuges «CENTRAL»
Pour arroser ou remplir le
tonneau à purin.



**Spécialisée depuis 50 ans dans les installa-
tions de purinage et d'arrosage.**



**Pompes à piston à haute pres-
sion** avec ou sans graissage
automatique, sous pression
d'huile. Pour chaque exploitation
le type qui convient.

Mixer à fumier, la combinaison
pour hacher et liquéfier le fumier
et brasser le purin.

Brasseurs à purin avec engre-
nage spécial dans bain d'huile,
s'adaptent à toutes les fosses.

Machines à liquéfier le fumier
«Blitz», énorme rendement et
économie de temps (brevet dem.).

MFH Tonneau à pression

Contenance 2200, 3000 l ou sur demande. **Pompe très puissante**
avec un rendement de **2700 l/min.** Aspire du liquide **plus épais**,
brasse mieux dans la fosse et dans le tonneau et **gicle plus loin.**



Fabrique de Machines S.A.
Hochdorf / LU

Représentation et service

WALTER BAUR, 1008 PRILLY-Lausanne

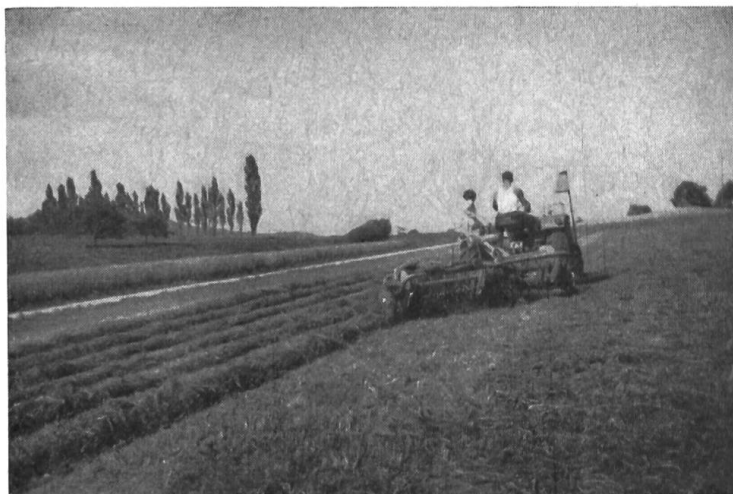
machines agricoles

Vallombreuse 75, Téléphone (021) 24 38 20

Faire les foins devient un plaisir avec la

**faneuse
combinée**

« Wängi »



Epandre après fauchage — faner — râtelier — défaire les andains



**Les avantages uniques
de la machine:**

- Elle effectue, dans n'importe quel fourrage, un excellent travail
- Elle ménage le fourrage et le dépose très relâché
- Elle ne tresse pas
- Elle est aussi facile à manier qu'à régler
- Elle comporte le système de commande éprouvé à courroie trapézoïdale qui assure un fonctionnement sans à-coups et silencieux

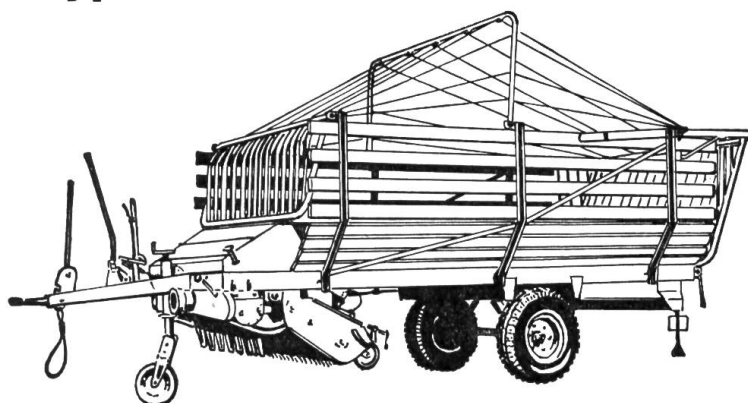
Partout où une machine à usages multiples entre en considération pour les travaux de fenaion, la faneuse combinée «Wängi» représente la solution idéale.
Demandez-nous, sans engagement pour vous, prospectus et prix courant.

Fabrique de machines Wängi SA, 9545 Wängi TG

Téléphone (054) 9 52 02

Remorque autochargeuse **HAGEDORN** Type LJ-Junior

Système Weichel



Pour beaucoup d'agriculteurs l'autochargeuse idéale au prix extrêmement avantageux

Cette autochargeuse — une nouveauté de la maison HAGEDORN — est malgré sa sous-dénomination «Junior» un véhicule de chargement et de transport puissant d'une construction éprouvée. Son volume de chargement est de 17 m³ environ, extensible moyennant cage de chargement supérieure rabattable à env. 22 m³. Voie 1,50 m ou 1,75 m. Tambour ramasseur relevable. Largeur de ramassage 1,60 m. Avec ou sans dispositif de coupe. Prompt service après-vente et de pièces de rechange. Tous renseignements et documentation par le représentant général.

Müller

Tél. 061 - 83 33 23

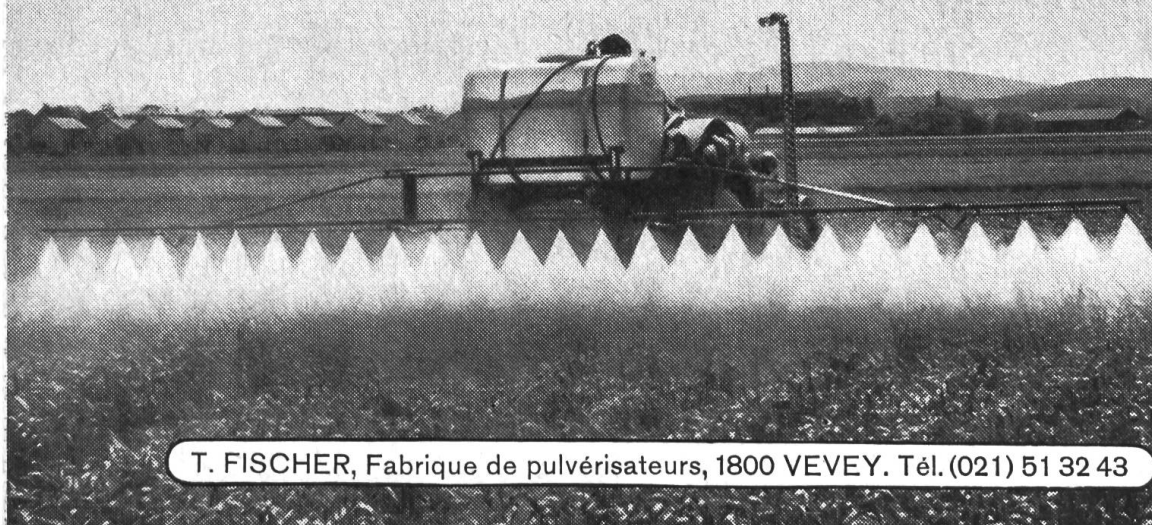
Atelier de constructions

4112 BÄTTWIL

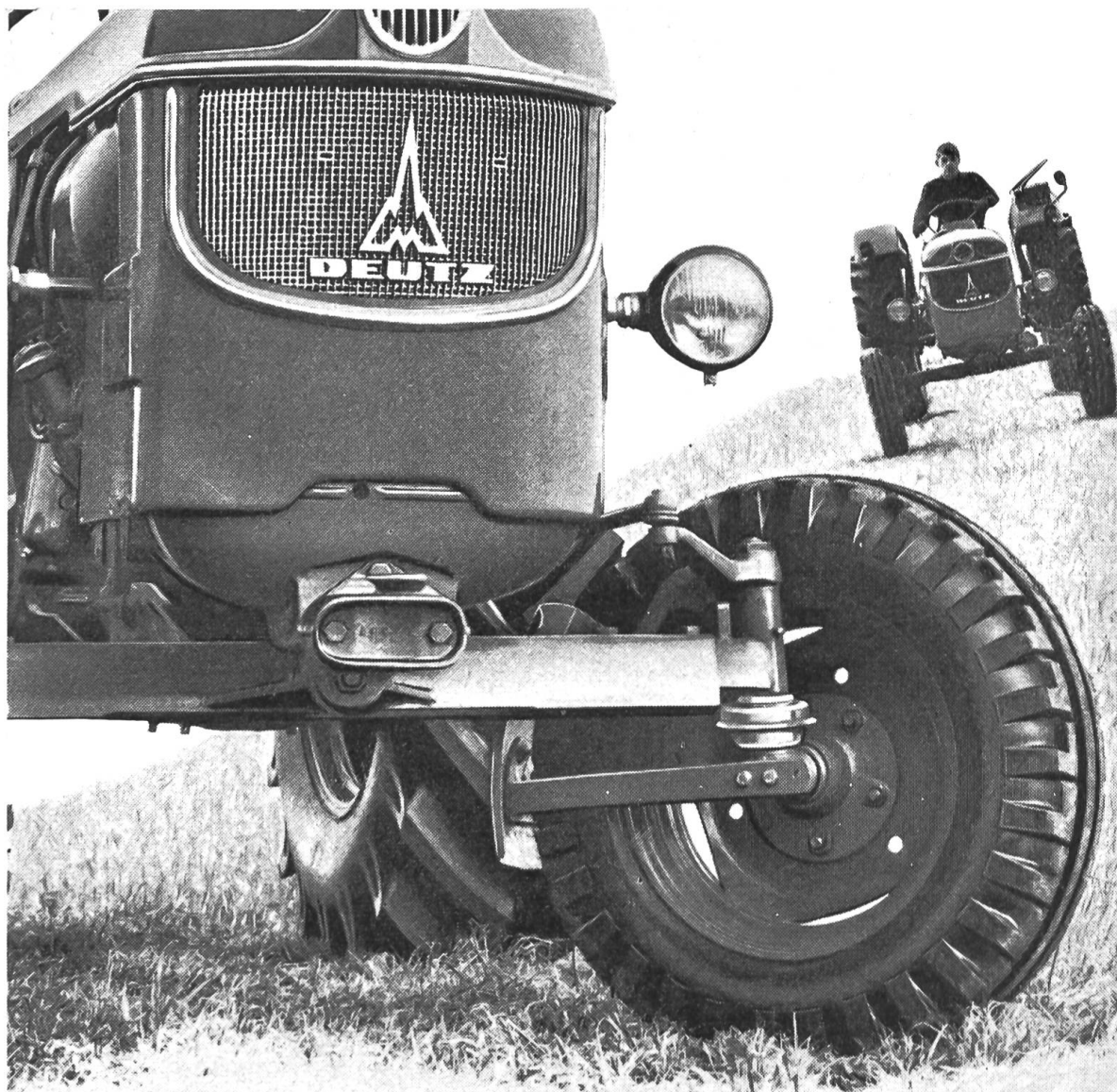
FISCHER

Pour une meilleure protection
de
vos cultures.

Pulvérisateurs portés, tractés, automobiles
Pompes 4 pistons haute pression 20/70 l.
Pompes à membranes oléodynamiques 40/140 l.



T. FISCHER, Fabrique de pulvérisateurs, 1800 VEVEY. Tél. (021) 51 32 43



Deutz: Un moteur silencieux et pourtant refroidi par air



Le tracteur Deutz possède tous les avantages du refroidissement par air: son fonctionnement est sûr, il ne nécessite pas d'entretien, il est toujours prêt à servir, et mieux encore, sa marche est régulière et silencieuse. Les tracteurs Deutz sont réputés pour leur longévité et leur haute valeur d'investissement. Grâce au moteur Deutz refroidi par air, on bénéficie en hiver d'un chauffage puissant, au fonctionnement sûr.

Parmi les modèles de la nouvelle gamme Deutz, vous trouverez certainement le tracteur adapté aux besoins de votre exploitation. Avant d'acheter un tracteur, essayez sans engagement le nouveau Deutz!

1 million de moteurs Deutz à refroidissement par air sont déjà en service.

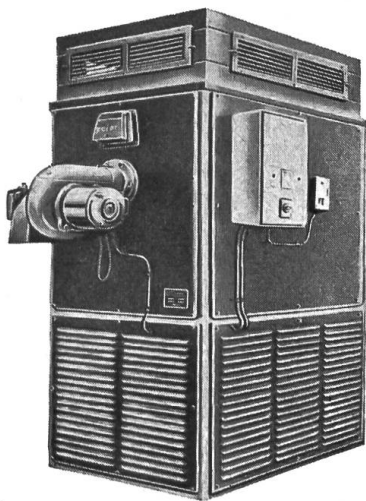
Deutz:

Parfaitement au point et toujours nouveau.

Le représentant Deutz se tient à votre disposition pour tout renseignement:

BE: Garage Central, Porrentruy – M. Müller, Les Breuleux – **GE:** Salliet frères, Meinier – **NE:** B. Frei, La Sagne – M. Mercier, Coffrane – G. Barbezat, Fleurier – **VD:** E. Mottier, St. Triphon – T. Champion, Gimel – H. Tecon, Gingins – R. Guignet, Bussigny – M. Chambettaz, Assens – O. Kornmann, Moudon – G. Sunier, Puidoux – S. Môrier, Les Moulins – **VS:** Raphael Granges, Fully – H. de Riedmatten, St. Léonhard – **FR:** L. Bugnon, Torny-le-Grand – P. Marchon, Cugy – A. Toffel, Vauderens – A. Andrey, Vaulruz.

Hans F. Würgler, Rautstrasse 31, 8047 Zürich, Tél. (051) 52 66 55



Le générateur d'air chaud pulsé **solar**

automatique et économique pour le

- séchage des céréales
du foin
- chauffage d'écuries
de parcs avicoles
d'entrepôts
de serres, etc.

Capacité
de 25'000 à 500'000 kcal/h

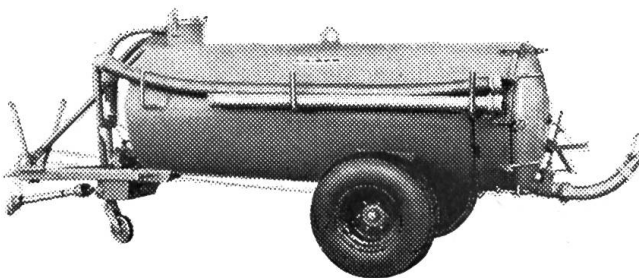
Soumettez-nous vos problèmes,
nous vous conseillerons sans frais.

RIWOSA SA

Téléphone (051) 53 45 55
8032 Zürich, Witikonstrasse 80

CITERNE KAISER

La citerne à pression la plus
vendue en Suisse (plus de 3000
citernes)
Contenance: 2000-2200-2800-3200
et 4000 litres.



La nouvelle pompe M 3, d'un débit en liquide de 2000 l/min., avec son réservoir
de 3 l. d'huile, muni d'une jauge graduée et son graissage automatique à l'aspi-
ration et au refoulement, facilite l'utilisation en société.

Equipement standard, brasseur pneumatique inclus, à partir de Fr. 4700.—.

Demandez une offre ou une démonstration sans engagement à votre fournisseur
habituel ou directement à l'agent exclusif pour la Suisse romande:

H. Hämmerli, machines agricoles, 1260 Nyon (Vd)

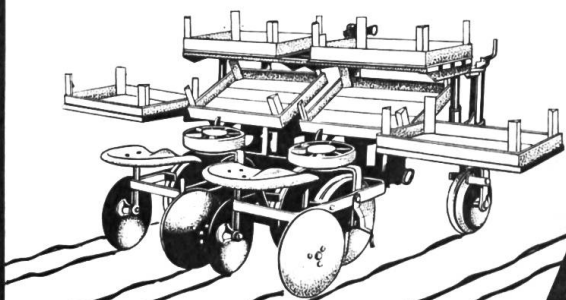
Route de Divonne 54-56

Téléphone (022) 61 16 31

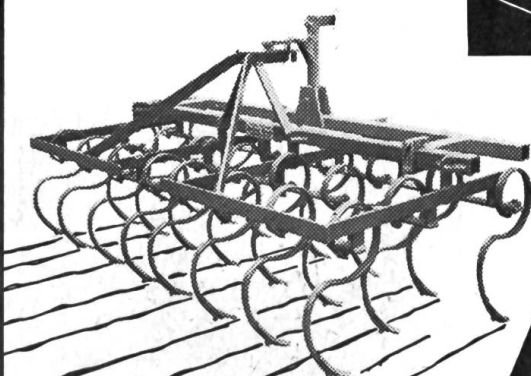
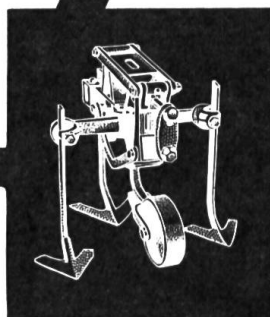
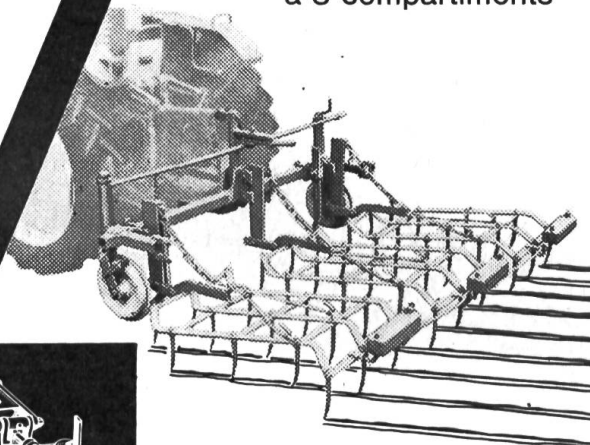
La Maison expose à la Foire Suisse de la machine agricole - Halle 4 - Stand 440

Instrument universel porté ALLAMAND aux grandes possibilités permettant un montage rapide des divers outils de culture, y compris planteuse automatique, herse et vibroculteur.

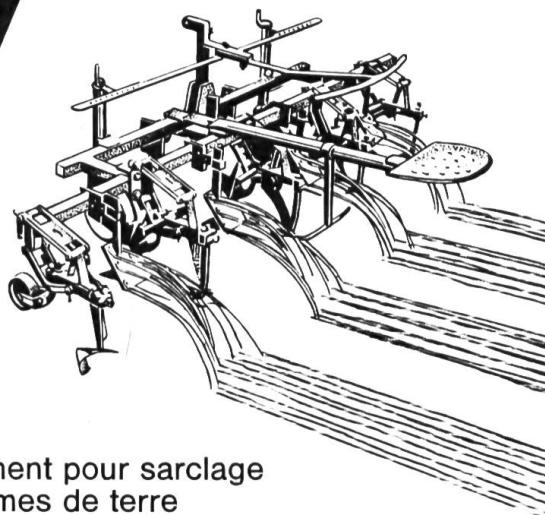
planteuse automatique de 2-4 rangs



châssis avec herse à 3 compartiments



châssis avec cultivateur à dents flexibles



équipement pour sarclage de pommes de terre

Demandez notre prospectus
richement illustré.

Allamand s.a. machines agricoles — tracteurs **Morges**

Foire Suisse de la machine agricole Lausanne — Halle 5 — Stand No. 501