

**Zeitschrift:** Le Tracteur et la machine agricole : revue suisse de technique agricole  
**Herausgeber:** Association suisse pour l'équipement technique de l'agriculture  
**Band:** 28 (1966)  
**Heft:** 3

## Werbung

### Nutzungsbedingungen

Die ETH-Bibliothek ist die Anbieterin der digitalisierten Zeitschriften auf E-Periodica. Sie besitzt keine Urheberrechte an den Zeitschriften und ist nicht verantwortlich für deren Inhalte. Die Rechte liegen in der Regel bei den Herausgebern beziehungsweise den externen Rechteinhabern. Das Veröffentlichen von Bildern in Print- und Online-Publikationen sowie auf Social Media-Kanälen oder Webseiten ist nur mit vorheriger Genehmigung der Rechteinhaber erlaubt. [Mehr erfahren](#)

### Conditions d'utilisation

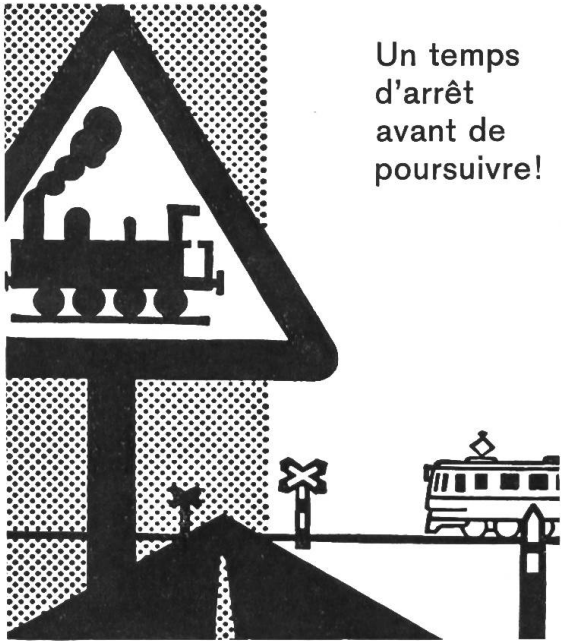
L'ETH Library est le fournisseur des revues numérisées. Elle ne détient aucun droit d'auteur sur les revues et n'est pas responsable de leur contenu. En règle générale, les droits sont détenus par les éditeurs ou les détenteurs de droits externes. La reproduction d'images dans des publications imprimées ou en ligne ainsi que sur des canaux de médias sociaux ou des sites web n'est autorisée qu'avec l'accord préalable des détenteurs des droits. [En savoir plus](#)

### Terms of use

The ETH Library is the provider of the digitised journals. It does not own any copyrights to the journals and is not responsible for their content. The rights usually lie with the publishers or the external rights holders. Publishing images in print and online publications, as well as on social media channels or websites, is only permitted with the prior consent of the rights holders. [Find out more](#)

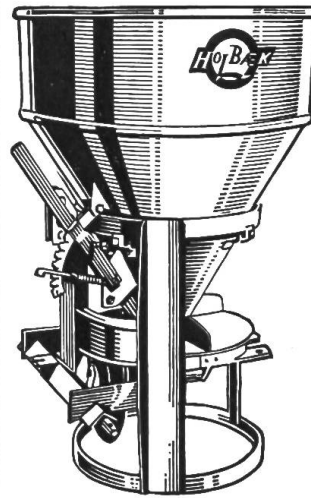
**Download PDF:** 11.01.2026

**ETH-Bibliothek Zürich, E-Periodica, <https://www.e-periodica.ch>**



Un temps  
d'arrêt  
avant de  
poursuivre!

## Epandeur d'engrais HOLBAEK



Répartition  
régulière de  
l'engrais,  
épandage de  
précision. Débit  
réglable du  
siège du  
tracteur.

D'emploi simple,  
Facile à  
nettoyer. De prix  
avantageux.

Demandez-nous  
un prospectus  
ou une  
démonstration.

Représentation générale pour la Suisse:

**Albrecht Frères, machines agricoles**  
8174 Stadel (ZH) bei Niederglatt



## Regommage de tous les pneus

### TRACTEURS

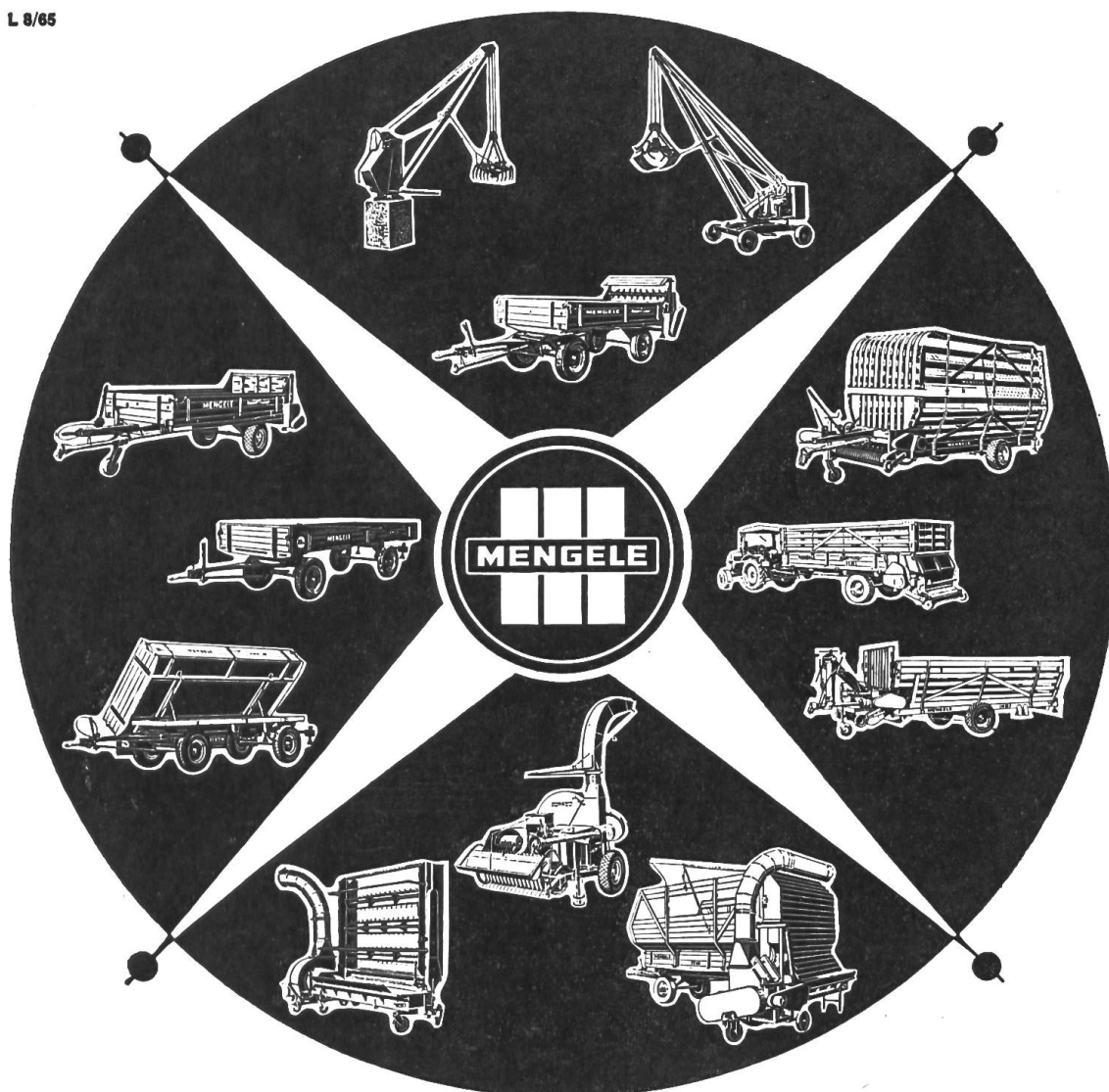
Voitures - Camions  
et Génie civil

# **TYVALUG S.A.**

Anciennement TYRESOLES + VACU-LUG

## **VEVEY**

Tél. 021 / 51 49 61



**Auto-chargeurs, 8 modèles dès fr. 6850.—**  
avec hacheur ou timon déporté

**Epandeurs à fumier, le plus grand choix**

**Chargeurs à fumier à câble et hydrauliques**

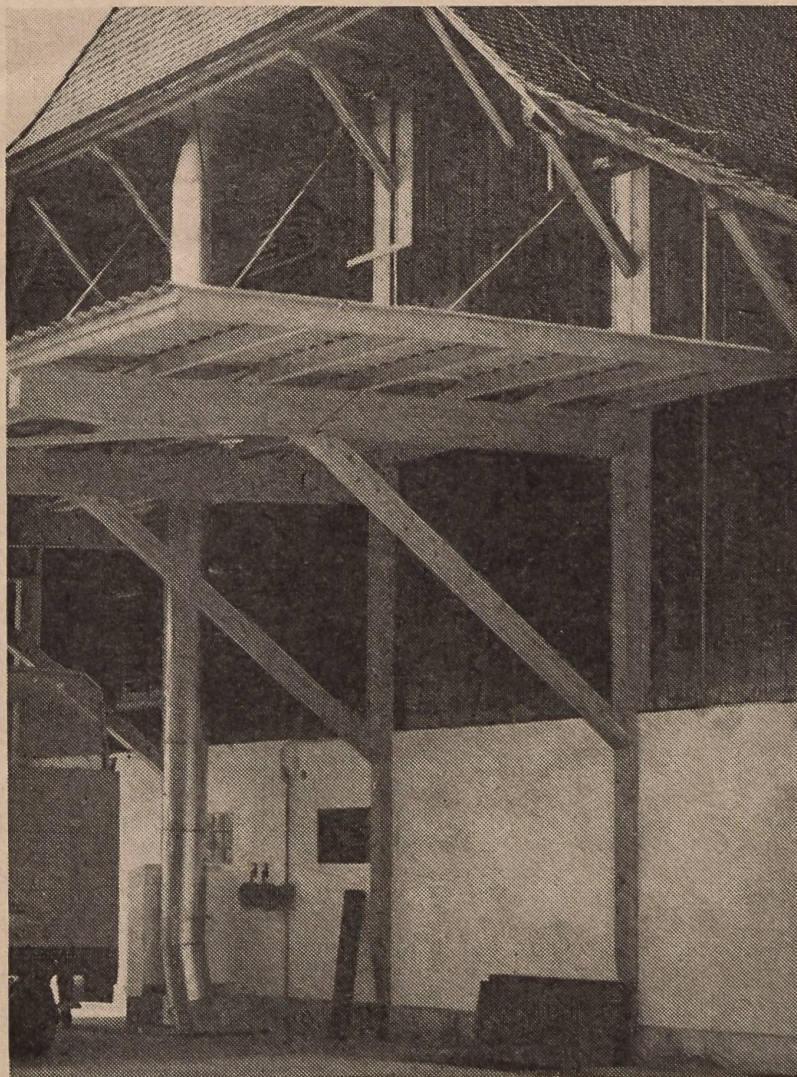
**Véhicules agraires et remorques basculants**

Importateur exclusif

**ROBERT FAVRE PAYERNE**



# AEBI



## Que manque-t-il ici?

Le souffleur!... Mais manque-t-il vraiment? Naturellement pas! La trémie est souterraine et cette disposition s'est avérée très pratique où l'on travaille avec la remorque autochargeuse. Une spécialité AEBI.

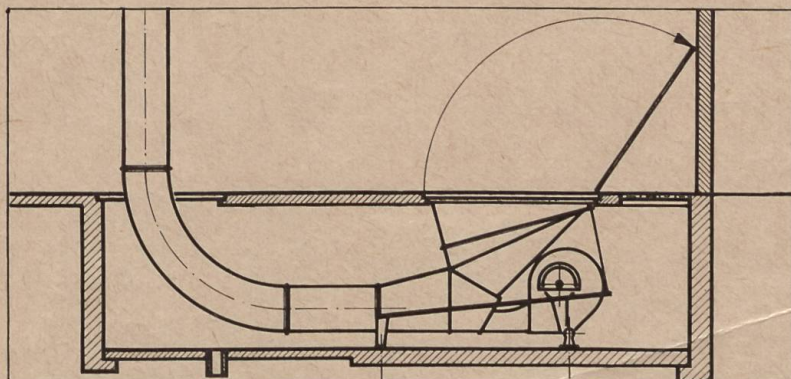
Mais souterrain ou pas, un souffleur AEBI offre toujours des avantages:

1. ouverture horizontale et particulièrement grande à l'entrée de l'injecteur
2. ventilateur puissant
3. grande pression

Ces trois caractéristiques donnent à nos souffleurs une puissance extraordinaire qui se manifeste de manière frappante avec le préfané. Nos nouveaux types de souffleurs sont sous ce rapport imbattables.

Découper et envoyer dans enveloppe ouverte, affranchie de 5 cts, à Aebi & Co SA, 3400 Berthoud, téléphone 034/2 33 01

## Souffleurs-engrangeurs



Adresse:

Veuillez m'envoyer sans engagement prospectus et prix concernant les souffleurs-engrangeurs AEBI.



**J. A.**  
6000 LUCERNE

Z ü r i c h

### Les semoirs HASSIA

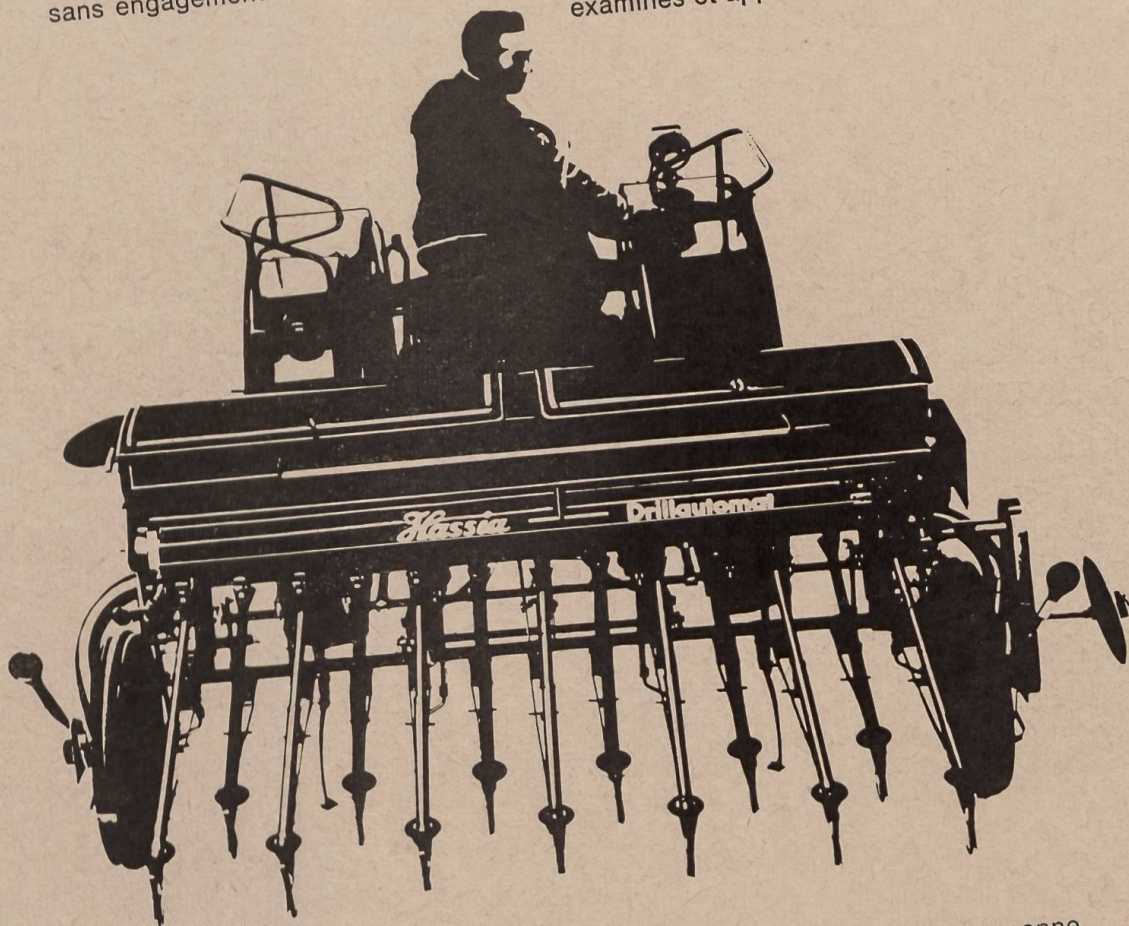
Tous les semoirs HASSIA portés à 3 points, ou traînés, peuvent être équipés de cylindres à cannelures ou à ergots. Socs ordinaires avec ressorts de pression.

Relevage automatique pour relever et abaisser la machine sans obstruction des socs.

Demandez des prospectus et offre sans engagement.

### Le semoir HASSIA-Exakta

Le semoir monograine avec entraînement central de tous les éléments par les roues pneumatiques. Ensemencement régulier, temps de préparation très court et gros rendement à la superficie. Pas de changement de roues à alvéoles pour modifier la quantité de semence. L'adaptation d'une pompe de traitement est possible. Les semoirs HASSIA ont été examinés et approuvés par l'IMA.



**Pour tous renseignements et conseils:**  
Union des fédérations agricoles suisses  
pour la machine agricole  
Liste des fournisseurs:  
Union suisse des paysans, Brougg/AG

021 / 34 45 11 USAR Lausanne  
027 / 2 14 44 FVPL Sion  
022 / 42 36 36 CAG Genève  
037 / 2 48 51 FSA Fribourg  
031 / 22 71 11 VLG Bern

# UMA