

Zeitschrift: Le Tracteur et la machine agricole : revue suisse de technique agricole
Herausgeber: Association suisse pour l'équipement technique de l'agriculture
Band: 28 (1966)
Heft: 3

Titelseiten

Nutzungsbedingungen

Die ETH-Bibliothek ist die Anbieterin der digitalisierten Zeitschriften auf E-Periodica. Sie besitzt keine Urheberrechte an den Zeitschriften und ist nicht verantwortlich für deren Inhalte. Die Rechte liegen in der Regel bei den Herausgebern beziehungsweise den externen Rechteinhabern. Das Veröffentlichen von Bildern in Print- und Online-Publikationen sowie auf Social Media-Kanälen oder Webseiten ist nur mit vorheriger Genehmigung der Rechteinhaber erlaubt. [Mehr erfahren](#)

Conditions d'utilisation

L'ETH Library est le fournisseur des revues numérisées. Elle ne détient aucun droit d'auteur sur les revues et n'est pas responsable de leur contenu. En règle générale, les droits sont détenus par les éditeurs ou les détenteurs de droits externes. La reproduction d'images dans des publications imprimées ou en ligne ainsi que sur des canaux de médias sociaux ou des sites web n'est autorisée qu'avec l'accord préalable des détenteurs des droits. [En savoir plus](#)

Terms of use

The ETH Library is the provider of the digitised journals. It does not own any copyrights to the journals and is not responsible for their content. The rights usually lie with the publishers or the external rights holders. Publishing images in print and online publications, as well as on social media channels or websites, is only permitted with the prior consent of the rights holders. [Find out more](#)

Download PDF: 11.01.2026

ETH-Bibliothek Zürich, E-Periodica, <https://www.e-periodica.ch>

Per L 137

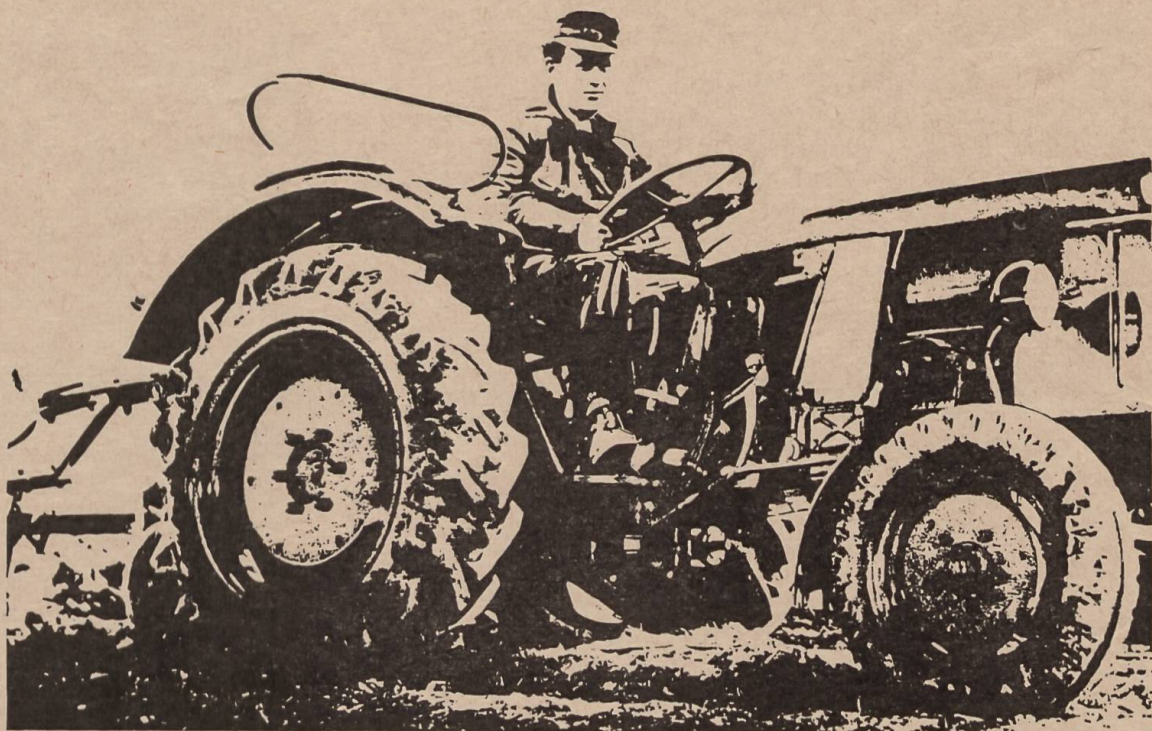
28^e année **3** - 1966

LE TRACTEUR *et la machine agricole*

PÉRIODIQUE MENSUEL DE L'ASS. SUISSE DE PROPRIÉTAIRES DE TRACTEURS



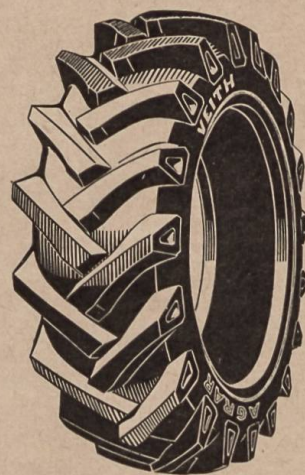
Le nouveau tracteur Hürlimann D-100 Super-Spécial à 4 roues motrices tirant une grande bille de sapin, sur une pente de 34 %.



9

VEITH -Agrar pour tous terrains

Pour son dur labeur, l'agriculteur a besoin de robustes chaussures. Et pour son tracteur, de pneus «Agrar» de VEITH. Naturellement aussi pour toutes les machines agricoles.



VEITH «Agrar» conçu pour l'agriculture

PNEU VEITH S.A. PAYERNE

AEBI



Presses-ramasseuses anglaises à haute densité

JONES est une presse à haute densité qui ne se contente pas de porter un nom anglais, mais qui est vraiment construite en Angleterre, le pays où l'on ne lésine pas avec le matériel. On y fabrique aussi des presses légères, mais avant tout pour l'ex-

portation. Le farmer anglais, lui, veut du costaud. Les deux modèles JONES STAR et JONES SUPER STAR appartiennent à cette catégorie de machines. Malgré cela, elles demandent moins de force que bien des types légers, parce que le piston de la

JONES glisse sur des galets en acier à graissage permanent et parce qu'une plus grande masse d'inertie donne à la machine une marche plus équilibrée, sans saccades. Choisissez du solide dès le début, afin de ne pas avoir à changer par la suite.

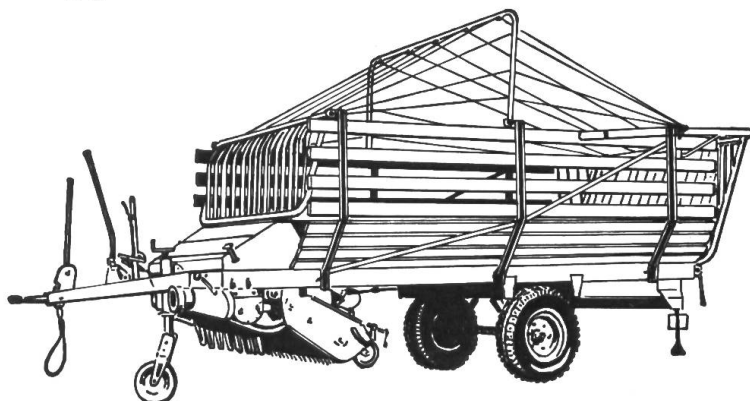
Découper et envoyer dans enveloppe ouverte, affranchie de 5 cts, à AEBI & CO SA fabrique de machines, 3400 Burgdorf 034/23301

Veuillez m'envoyer sans engagement prospectus et prix concernant les presses à haute densité JONES STAR et JONES SUPER STAR.

Adresse:

Remorque autochargeuse **HAGEDORN** Type LJ-Junior

Système Weichel



Pour beaucoup d'agriculteurs l'autochargeuse idéale au prix extrêmement avantageux

Cette autochargeuse — une nouveauté de la maison HAGEDORN — est malgré sa sous-dénomination «Junior» un véhicule de chargement et de transport puissant d'une construction éprouvée. Son volume de chargement est de 17 m³ environ, extensible moyennant cage de chargement supérieure rabattable à env. 22 m³. Voie 1,50 m ou 1,75 m. Tambour ramasseur relevable. Largeur de ramassage 1,60 m. Avec ou sans dispositif de coupe. Prompt service après-vente et de pièces de rechange. Tous renseignements et documentation par le représentant général.

Müller

Tél. 061 - 83 33 23

Atelier de constructions 4112 BÄTTWIL

Le distributeur d'engrais de précision LELY aide à économiser l'engrais

Car il assure une distribution uniforme. Parce qu'il possède une fermeture rapide et une largeur d'épandage très grande — jusqu'à 16 m — mais jusqu'à 12 m au cm prêt.

Son réservoir est très spacieux. Il contient 350 à 400 kg. Il est facile à remplir, car il est monté à basse hauteur. Et il est facile à nettoyer, ce qui prolonge sa durée de vie.

Le distributeur d'engrais de précision LELY peut être monté sur tous les tracteurs à suspension 3 points ou sur roues pour les tracteurs sans hydraulique.

D'ailleurs: vous pouvez aussi l'utiliser pour l'épandage du sel et des gravillons sur les routes et les chemins verglacés.

VGL

S. à r. l. pour la vente de machines agricoles
8050 Zurich — Grünhaldenstrasse 6

Tél. (051) 48 58 22

COUPON

Veuillez me faire parvenir (sans engagement de ma part) vos prospectus pour le distributeur d'engrais de précision LELY.

Nom et adresse: _____

TF

L'avantage inappréciable de l'expérience

subsiste dans chaque tracteur Hürlimann

grâce à sa construction supérieure et à la qualité de son matériel.

- En 1929, première en Suisse, la maison Hürlimann a commencé la fabrication de tracteurs agricoles
- Elle fut aussi la première à créer depuis 1939 des tracteurs agricoles équipés de moteurs Diesel suisses, et elle a continué depuis à construire ses tracteurs avec des moteurs Diesel de sa propre fabrication.
- 15000 tracteurs Hürlimann témoignent par leur travail quotidien des avantages de leur construction unique, de leur robustesse extraordinaire et de l'économie incroyable en carburants.

Nombreux sont les agriculteurs suisses qui possèdent également cet avantage inappréciable de leurs longues expériences. Ils savent, combien il est important de pouvoir trouver en tout temps les pièces de rechange dont ils peuvent avoir besoin pour leurs tracteurs. Ceux dont l'expérience remonte à une vingtaine d'années en arrière, se rappellent encore, combien de tracteurs ont dû être mis hors service pendant les années de guerre de 1939-1945, parce que les usines étrangères ne pouvaient plus fournir les pièces de rechange, alors que la fabrique suisse de tracteurs a toujours pu livrer toutes les pièces qui lui furent demandées pour les moteurs et les tracteurs de sa marque.

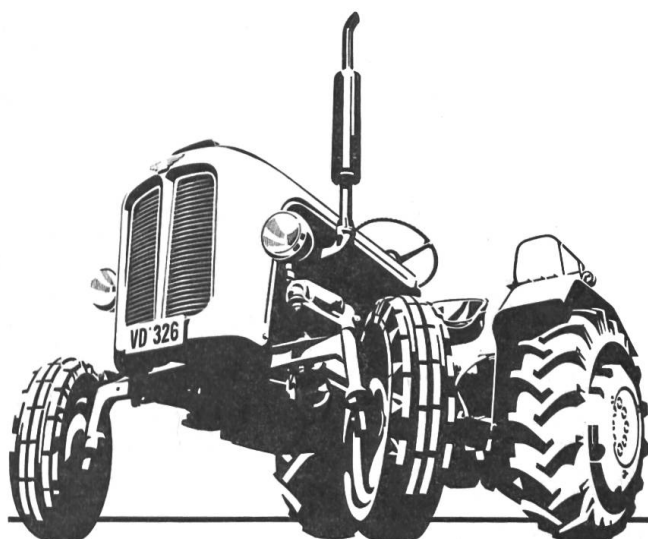
Le peuple suisse dépense actuellement plus d'un milliard de francs pour la sécurité du pays, d'où on doit en conclure que nous vivons toujours encore dans une période très peu sûre. L'achat d'un tracteur suisse est en conséquence d'une importance essentielle pour tous ceux qui sont prévoyants et qui, dans le cas d'une nouvelle fermeture de nos frontières, veulent contribuer avec leurs tracteurs à l'alimentation de notre population suisse.

Ce sont les raisons qui amènent l'agriculteur suisse à porter entièrement sa confiance vers le tracteur indigène, car il se fie également à l'inappréciable avantage de son expérience qui le conduit vers l'achat de son tracteur suisse **Hürlimann**

Hürlimann

Frs. 10150.-

équipement inclus



URSUS 32 CV

Importateur pour la Suisse:
Ateliers du nord Leimer et Beyeler
Chaussée de Treykovagnes
Yverdon

☎ (024) 2 21 76

Documentation et essai
sans engagement



4 temps

Diesel

2 cylindres

Embrayage à double
effets

6 vitesses

Relevage hydr. à
3 points

Refroidissement
à eau

Blocage du
différentiel

Service après vente
et pièces de rechange
assurés

Visite des usines et voyage gratuit en Pologne

à tout nouvel acheteur d'un tracteur URSUS

SALON DE L'AUTOMOBILE GENEVE (10 au 20 mars 66)

Stand No 115 en plein air — tél. (022) 24 63 69

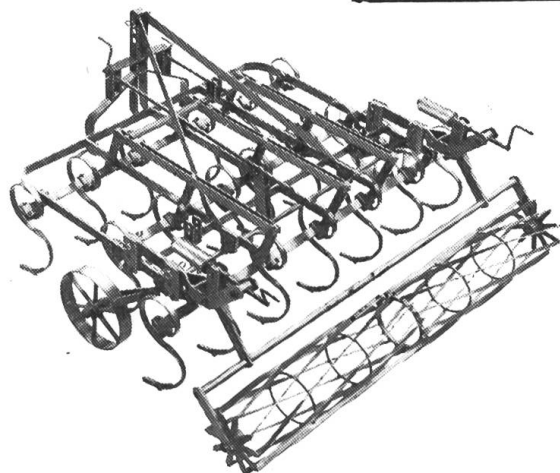
Nous cherchons des agents pour la vente et le service

Atelier du Nord Yverdon

Les
machines agricoles

ALTHAUS

vous offrent des avantages !



● **Vibroculteurs avec émoteurs**

Largeurs de travail 2 m, 2,3 m

● **Herses à disques**

Largeurs de travail 1,8 m, 2,15 m

● **Herses à dents fixes et à dents réglables**

Largeurs de travail 1,8, 2, 2,3, 3 m

● **Fabrications suisses**

● **Service ALTHAUS**

● **Qualité ALTHAUS**



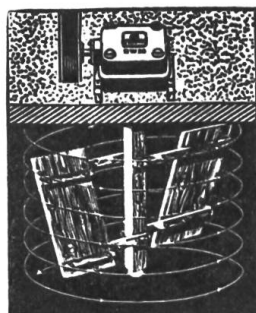
ERSIGEN (BERNE) TÉLÉPHONE (034) 3 21 63

Agence et succursale Payerne

**J.-L. Piguët, 29, Rue de la Vignette
1530 Payerne**

Tél. (037) 6 15 00

Brasseurs à purin avec engrenage spécial dans bain d'huile, s'adaptent à toutes les fosses.



Pompes centrifuges «CENTRAL»

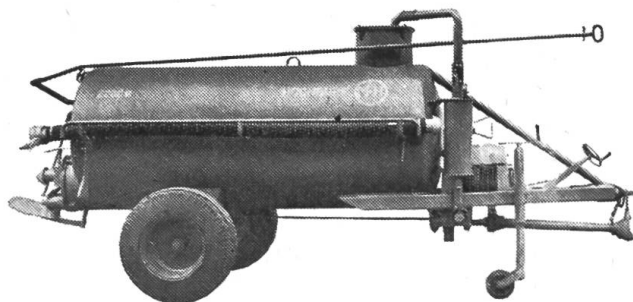
Pour arroser ou remplir le tonneau à purin.

Mixer à fumier, la combinaison pour hacher et liquéfier le fumier et brasser le purin.

Pompes à piston à haute pression avec ou sans graissage automatique, sous pression d'huile. Pour chaque exploitation le type qui convient.

Machines à liquéfier le fumier «Blitz», énorme rendement et économie de temps (brevet dem.).

Spécialisée depuis 50 ans dans les installations de purinage et d'arrosage.



MFH Tonneau à pression

Contenance 2200, 3000 l ou sur demande. **Pompe très puissante** avec un rendement de 2700 l/min. Aspire du liquide **plus épais**, brasse mieux dans la fosse et dans le tonneau et gicle **plus loin**.



**Fabrique de Machines S.A.
Hochdorf / LU**

Représentation et service:

WALTER BAUR, 1008 PRILLY-Lausanne

machines agricoles

Vallombreuse 75, Téléphone (021) 24 38 20



Champion d'économie



Consommation de carburant de 165 g/CV/h

Ce fait révolutionnaire dans les tracteurs John Deere prouve que les moteurs de tracteurs même soumis à de durs efforts peuvent être utilisés encore plus économiquement. Le secret du rendement de ces moteurs réside dans leur construction à injection directe, avec combustion complète et mise au point automatique des temps d'injection. Outre les qualités économiques, cela signifie pour le conducteur de tracteur des départs faciles et sûrs sans préchauffage. Autre fait important: avec les nouveaux moteurs John Deere, une vidange d'huile n'est nécessaire que toutes les 250 heures de service.

Type 310: _____moteur Diesel à 4 temps, 3 cylindres, 35,5 CV
Type 510: _____moteur Diesel à 4 temps, 3 cylindres, 44,4 CV
Type 710: _____moteur Diesel à 4 temps, 4 cylindres, 55,5 CV

MATRA ZOLLIKOFEN



Le tracteur-porteur à 4 roues motrices

**Charger au lieu de tirer
c'est adhérer au lieu de déraper**



Une **benne basculante** et un **chasse-neige** sont le complément idéal du tracteur forestier PULLAX pour les travaux de construction et d'entretien des routes. Grâce à ses deux essieux moteurs et à son bas centre de gravité, le Pullax tire sans peine les plus lourdes billes !

Le PULLAX existe dans les catégories de puissance de 12 ch, 20 ch et 40 ch. — Prix: à partir de Fr. 9800.—

BON

TF

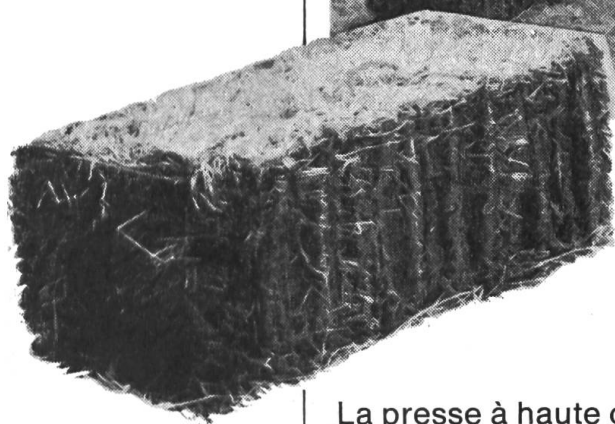
**Fabrique de machines
Merk**

8953 Dietikon/ZH Tél. 051/88 91 21

Veuillez m'envoyer le prospectus concernant le PULLAX de ____ ch.

Nom _____

Adresse _____

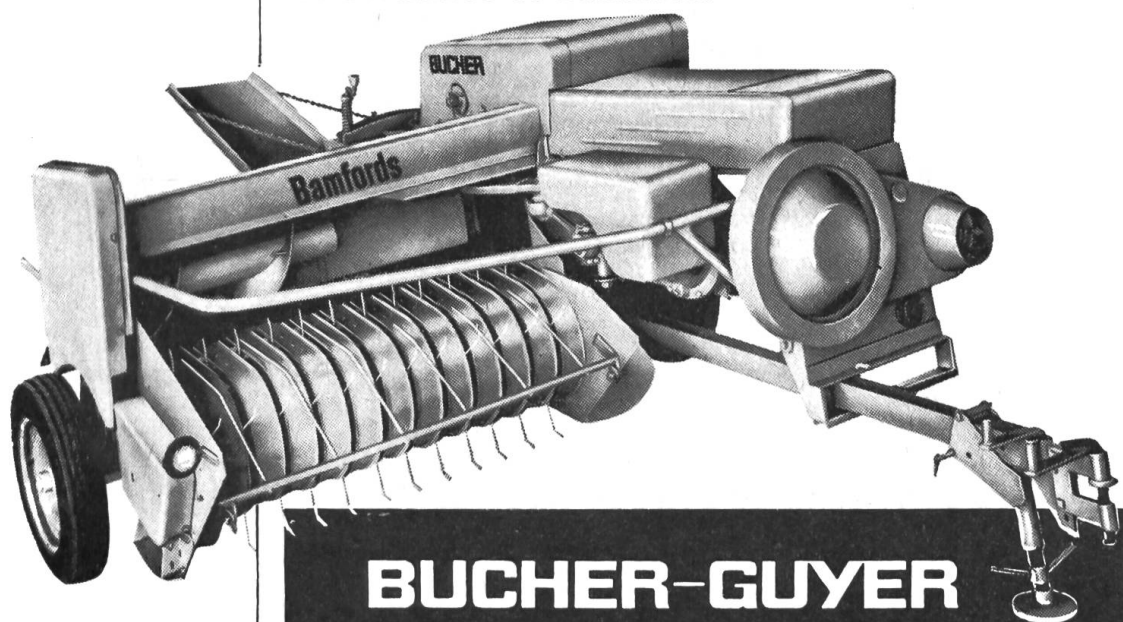


Les balles pressées à haute densité par la Bamfords se caractérisent par leur belle forme compacte et régulière et par un liage impeccable.



Balles à haute densité Bamfords

La presse à haute densité Bamfords est réputée depuis longtemps pour la sûreté de son fonctionnement et sa robustesse à toutes épreuves. Le nouveau modèle plaît encore davantage par sa construction moderne entièrement protégée. La Bamfords offre le maximum que l'on puisse attendre d'une presse à haute densité: sûreté de travail et rendement élevé. Il existe trois modèles de Bamfords.



BUCHER-GUYER

Niederweningen Zürich

BG 1775