

**Zeitschrift:** Le Tracteur et la machine agricole : revue suisse de technique agricole  
**Herausgeber:** Association suisse pour l'équipement technique de l'agriculture  
**Band:** 28 (1966)  
**Heft:** 1

## **Werbung**

### **Nutzungsbedingungen**

Die ETH-Bibliothek ist die Anbieterin der digitalisierten Zeitschriften auf E-Periodica. Sie besitzt keine Urheberrechte an den Zeitschriften und ist nicht verantwortlich für deren Inhalte. Die Rechte liegen in der Regel bei den Herausgebern beziehungsweise den externen Rechteinhabern. Das Veröffentlichen von Bildern in Print- und Online-Publikationen sowie auf Social Media-Kanälen oder Webseiten ist nur mit vorheriger Genehmigung der Rechteinhaber erlaubt. [Mehr erfahren](#)

### **Conditions d'utilisation**

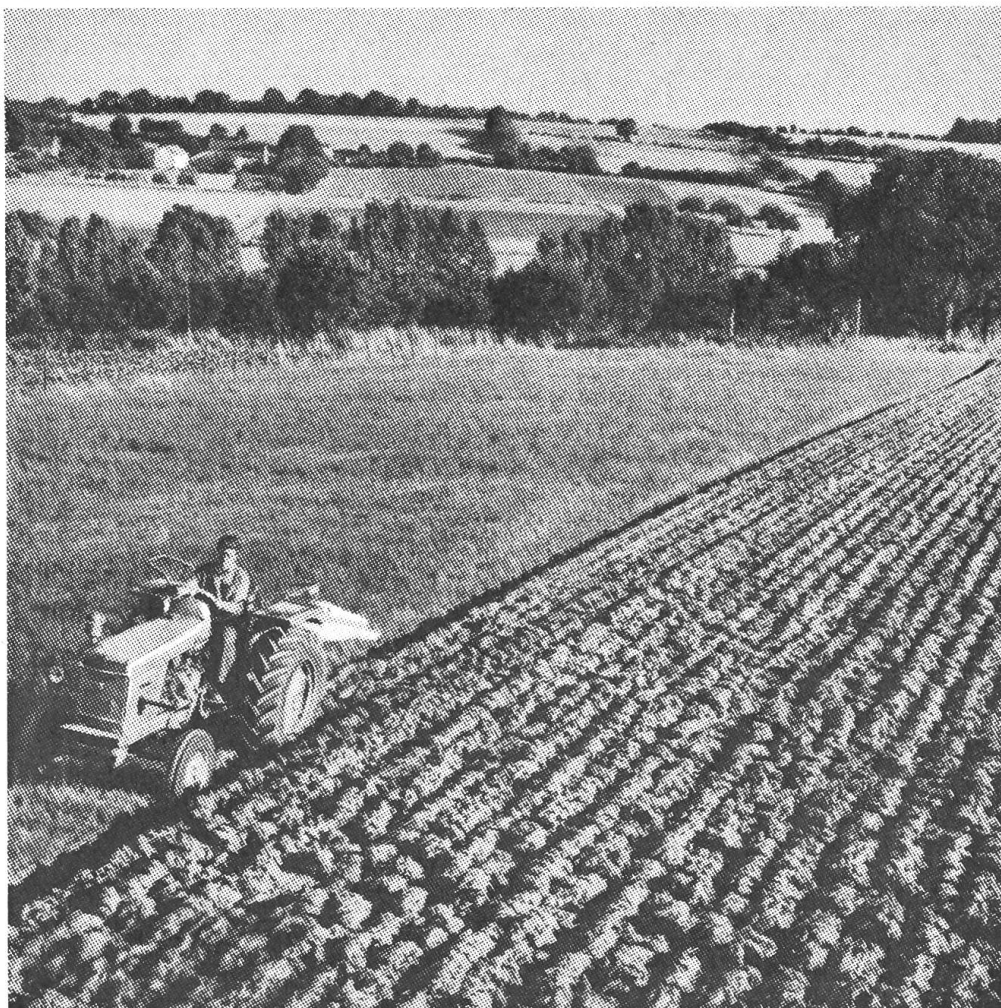
L'ETH Library est le fournisseur des revues numérisées. Elle ne détient aucun droit d'auteur sur les revues et n'est pas responsable de leur contenu. En règle générale, les droits sont détenus par les éditeurs ou les détenteurs de droits externes. La reproduction d'images dans des publications imprimées ou en ligne ainsi que sur des canaux de médias sociaux ou des sites web n'est autorisée qu'avec l'accord préalable des détenteurs des droits. [En savoir plus](#)

### **Terms of use**

The ETH Library is the provider of the digitised journals. It does not own any copyrights to the journals and is not responsible for their content. The rights usually lie with the publishers or the external rights holders. Publishing images in print and online publications, as well as on social media channels or websites, is only permitted with the prior consent of the rights holders. [Find out more](#)

**Download PDF:** 11.01.2026

**ETH-Bibliothek Zürich, E-Periodica, <https://www.e-periodica.ch>**



**sur les routes  
et dans les champs,  
c'est Renault  
qu'il vous faut!**

**Dillamand s.a. Morges**  
machines agricoles – tracteurs

### **Attention au froid!**

De nombreux agriculteurs perdent chaque année beaucoup d'argent parce que l'eau de refroidissement de leurs machines à moteur réfrigéré par ce fluide n'a pas été additionnée à temps d'un produit antigel, ou bien parce que le radiateur n'a pas été vidangé. Maintenant que les froids se font sentir, il est de toute urgence que les agriculteurs prennent les précautions qui s'imposent en vue d'éviter de graves dégâts. On se rappellera que les machines à moteur incorrectement remisées durant leur période de non-utilisation peuvent être bien plus endommagées que pendant celle où elles travaillent intensivement; à condition, bien entendu, qu'elles soient correctement entretenues dans ce dernier cas. La publication no. 3 de l'Association suisse de propriétaires de tracteurs, à Brougg, fournit toutes indications utiles concernant l'emploi des machines à moteur en hiver ou leur remisage prolongé pendant cette période. En passant une commande, on n'oubliera pas d'indiquer s'il s'agit d'un moteur Diesel ou à carburateur.



## Champion d'économie



**Consommation de carburant de 165 g/CV/h**

Ce fait révolutionnaire dans les tracteurs John Deere prouve que les moteurs de tracteurs même soumis à de durs efforts peuvent être utilisés encore plus économiquement. Le secret du rendement de ces moteurs réside dans leur construction à injection directe, avec combustion complète et mise au point automatique des temps d'injection. Outre les qualités économiques, cela signifie pour le conducteur de tracteur des départs faciles et sûrs sans préchauffage. Autre fait important: avec les nouveaux moteurs John Deere, une vidange d'huile n'est nécessaire que toutes les 250 heures de service.

Type 310: \_\_\_\_\_moteur Diesel à 4 temps, 3 cylindres, 35,5 CV  
Type 510: \_\_\_\_\_moteur Diesel à 4 temps, 3 cylindres, 44,4 CV  
Type 710: \_\_\_\_\_moteur Diesel à 4 temps, 4 cylindres, 55,5 CV

# MATRA ZOLLIKOFEN

**Epandre,  
tourner et  
mettre en tirs  
avec  
une seule  
machine**



# **AEBI**

## **faneur à tracteur**

On doit souvent épandre et tourner du foin dans un champ et mettre en tirs dans le champ voisin. Le faneur AEBI — avec lequel on peut épandre, tourner et mettre en tirs — vous permet de faire tous ces travaux. Vous n'avez pas à rentrer à la ferme pour accoupler

une autre machine. Aucune transformation laborieuse n'est nécessaire pour le transport sur route.

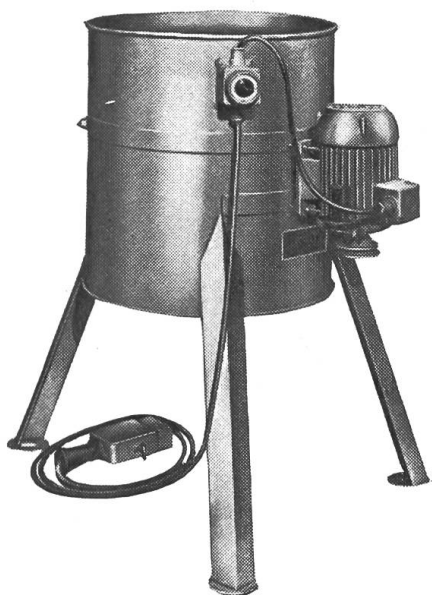
Découper et envoyer dans enveloppe ouverte, affranchie de 5 cts à AEBI & Cie SA, 3400 Burgdorf, ☎ 034/2 33 01

Nom:

Adresse:

Veuillez m'envoyer sans engagement prospectus et prix concernant le faneur AEBI à tracteur.

# LA PRÉPARATION DES FOURRAGES



## Coupax

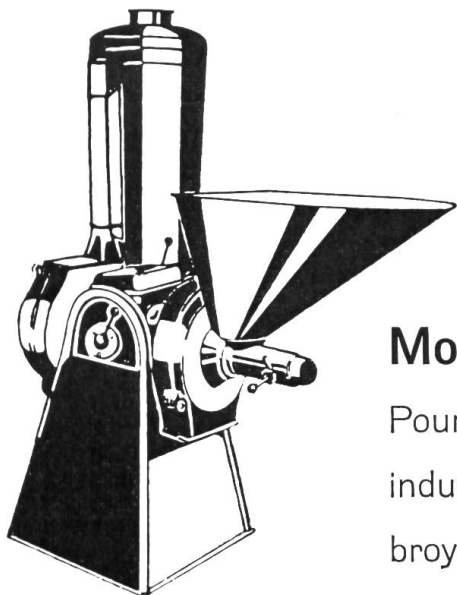
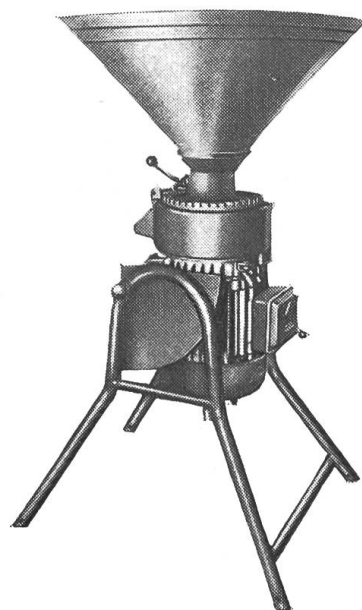
### Coupe-racines électrique

construction soudée en tôle d'acier  
rendement important,  
moteur 1 CV, 380 V.

## Moulin électrique à pierres

Un moulin bon marché et à rendement important.

Moteur incorporé 4 CV., 380 V.



## Moulin à marteaux

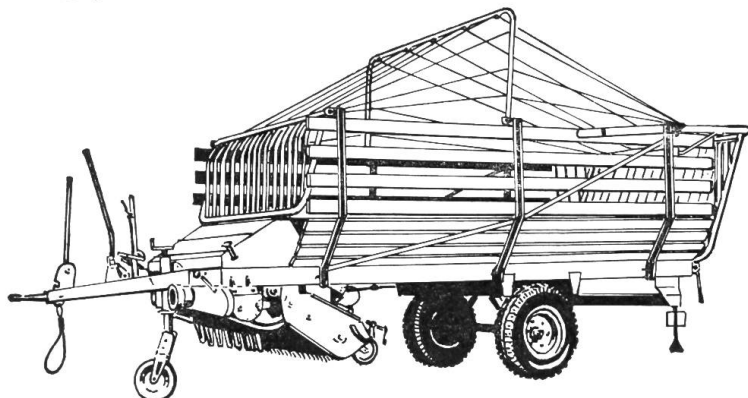
Pour la grande exploitation et porcheries  
industrielles. Grande finesse des produits  
broyés. Moteur incorporé 8 et 13 CV., 380 V.

**GEORGES DESPLAND, atelier mécanique**  
**COSSONAY (VD) Tél. 021 / 87 11 56**



## Remorque autochargeuse **HAGEDORN** Type LJ-Junior

Système Weichel



Pour beaucoup d'agriculteurs l'autochargeuse idéale de prix extrêmement avantageux

Cette autochargeuse — une nouveauté de la maison HAGEDORN — est malgré sa sous-dénomination «Junior» un véhicule de chargement et de transport puissant d'une construction éprouvée. Son volume de chargement est de 17 m<sup>3</sup> environ, extensible moyennant cage de chargement supérieure rabattable à env. 22 m<sup>3</sup>. Voie 1,50 m ou 1,75 m. Tambour ramasseur relevable. Largeur de ramassage 1,60 m. Avec ou sans dispositif de coupe. Prompt service après-vente et de pièces de rechange. Tous renseignements et documentation par le représentant général.

**Müller**

Tél. 061 - 83 33 23

Atelier de constructions

4112 BÄTTWIL



## Constructions métalliques

industrielles et agricoles SAE, entièrement galvanisées à chaud, élégantes, solides et de toutes grandeurs. Facilités de montage et de démontage, par conséquent, possibilité de réutiliser intégralement la structure. Coût réduit et livraison rapide.

**H. Hämmerli, atelier de construction, 1260 Nyon**

Téléphone (022) 61 16 31