

Zeitschrift: Le Tracteur et la machine agricole : revue suisse de technique agricole
Herausgeber: Association suisse pour l'équipement technique de l'agriculture
Band: 28 (1966)
Heft: 1

Titelseiten

Nutzungsbedingungen

Die ETH-Bibliothek ist die Anbieterin der digitalisierten Zeitschriften auf E-Periodica. Sie besitzt keine Urheberrechte an den Zeitschriften und ist nicht verantwortlich für deren Inhalte. Die Rechte liegen in der Regel bei den Herausgebern beziehungsweise den externen Rechteinhabern. Das Veröffentlichen von Bildern in Print- und Online-Publikationen sowie auf Social Media-Kanälen oder Webseiten ist nur mit vorheriger Genehmigung der Rechteinhaber erlaubt. [Mehr erfahren](#)

Conditions d'utilisation

L'ETH Library est le fournisseur des revues numérisées. Elle ne détient aucun droit d'auteur sur les revues et n'est pas responsable de leur contenu. En règle générale, les droits sont détenus par les éditeurs ou les détenteurs de droits externes. La reproduction d'images dans des publications imprimées ou en ligne ainsi que sur des canaux de médias sociaux ou des sites web n'est autorisée qu'avec l'accord préalable des détenteurs des droits. [En savoir plus](#)

Terms of use

The ETH Library is the provider of the digitised journals. It does not own any copyrights to the journals and is not responsible for their content. The rights usually lie with the publishers or the external rights holders. Publishing images in print and online publications, as well as on social media channels or websites, is only permitted with the prior consent of the rights holders. [Find out more](#)

Download PDF: 11.01.2026

ETH-Bibliothek Zürich, E-Periodica, <https://www.e-periodica.ch>

Per L 137

24. JAN. 1966

SUPPLÉMENT
LE COURRIER DE L'IMA

28^e année **1** - 1966

LE TRACTEUR

et la machine agricole

PÉRIODIQUE MENSUEL DE L'ASS. SUISSE DE PROPRIÉTAIRES DE TRACTEURS



FIAT-Diamant 415 DT-Spécial
à quatre roues motrices,
9 vitesses avant, 3 marches
arrière. Moteur Diesel de 45 CV,
vilebrequin à 5 paliers.
Vitesses synchronisées.

Où prendre la force?



Question déterminante pour chaque machine. Si vous avez un tracteur à suspension en trois points à prise de force, la réponse est simple, car le

Châssis porteur BIMOTO

peut s'y adapter sans peine. De cette manière, vous obtenez à bon compte une installation de pulvérisation complète, qui est d'autre part plus mobile qu'une remorque.

En particulier dans les exploitations agricoles et arboricoles de petites et moyennes dimensions, on ne voudrait plus se passer de ce châssis porteur. Un prospectus détaillé est à votre disposition.

Votre tracteur a de la force pour deux – le châssis porteur permet de l'utiliser pleinement.



BIRCHMEIER+CIE SA 5444 KÜNTEN AG TEL. 056 331 05

AEBI

Chargeuse hydraulique universelle KMF



Comme une girafe tend son cou, aussi haut et aussi loin cette chargeuse étend son bras. C'est une machine entièrement hydraulique, dont la colonne pivote de chaque côté sur 360°. La rotation de la colonne, commandée par pédale, et les mouvements du bras, commandés par leviers, se succèdent sans intermitten-
tence. Cette succession directe des mouvements est un avantage très apprécié.

La machine est actionnée soit par moteur électrique incorporé, soit par l'arbre à cardan du tracteur. Pendant le travail elle repose sur 4 béquilles réglables en hauteur, ce qui lui donne une assise parfaite même sur un terrain inégal ou glissant.

Livrable avec griffe à fumier, griffe à betteraves, pelle à gravier, équipement de drainage avec godet rétro.

Découper et envoyer dans enveloppe ouverte, affranchie de 5 cts, à Aebi & Co. S.A., 3400 Burgdorf, Téléphone 034/2 33 01.

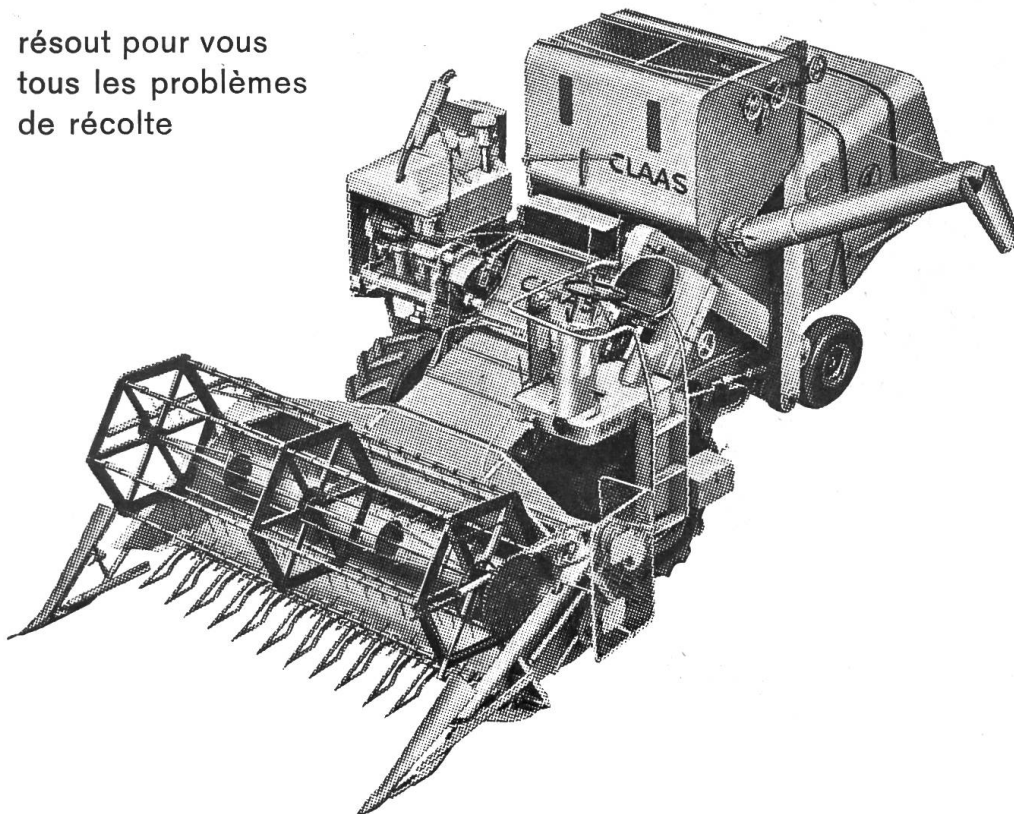
Adresse:

► Veuillez s.v.p. m'envoyer sans engagement le prospectus avec prix concernant la chargeuse hydraulique KMF.

Une moissonneuse-batteuse ? oui, mais seulement une



résout pour vous
tous les problèmes
de récolte



CLAAS, la plus grande fabrique européenne spécialisée dans la construction de moissonneuses-batteuses, vous offre:

une gamme complète de machines

- a) 2 modèles tractés
- b) 5 modèles automoteurs

d'un rendement **extraordinaire** et du grain d'une rigoureuse propreté.

Tout simplement: des machines **imbattables**,
même dans les conditions de récolte les plus difficiles.

Allamand s.a. Morges
machines agricoles – tracteurs Tél. 021/71 41 21-22

L'avantage inappréciable de l'expérience

subsiste dans chaque tracteur Hürlimann

grâce à sa construction supérieure et à la qualité de son matériel.

- En 1929, première en Suisse, la maison Hürlimann a commencé la fabrication de tracteurs agricoles
- Elle fut aussi la première à créer depuis 1939 des tracteurs agricoles équipés de moteurs Diesel suisses, et elle a continué depuis à construire ses tracteurs avec des moteurs Diesel de sa propre fabrication.
- 15000 tracteurs Hürlimann témoignent par leur travail quotidien des avantages de leur construction unique, de leur robustesse extraordinaire et de l'économie incroyable en carburants.

Nombreux sont les agriculteurs suisses qui possèdent également cet avantage inappréciable de leurs longues expériences. Ils savent, combien il est important de pouvoir trouver en tout temps les pièces de rechange dont ils peuvent avoir besoin pour leurs tracteurs. Ceux dont l'expérience remonte à une vingtaine d'années en arrière, se rappellent encore, combien de tracteurs ont dû être mis hors service pendant les années de guerre de 1939-1945, parce que les usines étrangères ne pouvaient plus fournir les pièces de rechange, alors que la fabrique suisse de tracteurs a toujours pu livrer toutes les pièces qui lui furent demandées pour les moteurs et les tracteurs de sa marque.

Le peuple suisse dépense actuellement plus d'un milliard de francs pour la sécurité du pays, d'où on doit en conclure que nous vivons toujours encore dans une période très peu sûre. L'achat d'un tracteur suisse est en conséquence d'une importance essentielle pour tous ceux qui sont prévoyants et qui, dans le cas d'une nouvelle fermeture de nos frontières, veulent contribuer avec leurs tracteurs à l'alimentation de notre population suisse.

Ce sont les raisons qui amènent l'agriculteur suisse à porter entièrement sa confiance vers le tracteur indigène, car il se fie également à l'inappréciable avantage de son expérience qui le conduit vers l'achat de son tracteur suisse **Hürlimann**

Hürlimann

A-100,
la nou-
velle
tronçon-
neuse, au
maniement
facile, de
HUSQVARNA

enchante le bûche-
ron comme le fores-
tier ou l'agriculteur.
Le fond plat et la position
de la poignée arrière
assurent un départ sûr.
Son moteur quasi silencieux a
une puissance jamais encore
atteinte. De plus chaque scie à
moteur HUSQVARNA est équipée
du dispositif de coupe SANDVIK.
L'union de deux grandes marques,
HUSQVARNA-SANDVIK... a eu pour
résultat la création d'une machine de
haute qualité, dont la durabilité de
tranchant, la capacité de débit et la sûreté
de fonctionnement ne sauraient être sur-
passées. Qui choisit HUSQVARNA, scie bien!
De nombreux magasins de vente dans toute
la Suisse garantissent un service rapide et sûr.

**8.5 ch
de puissance
et de
sécurité**



Husqvarna

Je m'intéresse à une scie
à chaîne HUSQVARNA et je
vous demande

- * l'envoi de prospectus
- * une démonstration sans engagement
- * souligner ce qui convient

Société anonyme Geiser + Co GECCO, 4900 Langenthal



Nom et adresse

26

Nous cherchons pour notre département exportation

démonstrateur-voyageur

pour la vente de nos motoculteurs, motofaucheuses et véhicules de transport. L'activité variée et indépendante s'étendra sur **divers pays de l'Europe** et c'est pourquoi notre futur collaborateur doit être bilingue (français/allemand) et si possible avoir de bonnes notions d'italien.

Préférence sera donnée à un mécanicien ou serrurier diplômé possédant des connaissances en agriculture ou à un agriculteur avec de bonnes notions de mécanique. Mais les qualités les plus importantes seront l'idéalisme pour ses devoirs et son talent de traiter avec nos revendeurs et la clientèle paysanne.

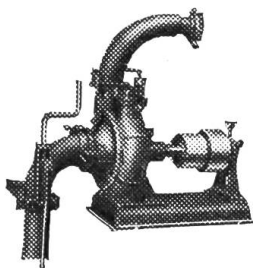
Il va sans dire que nous offrons une bonne rétribution et des avantages sociaux. Offres avec curriculum vitae, copies de certificats et photo à la direction de la

Rapid

RAPID S.A. DES FAUCHEUSES A MOTEUR
8953 Dietikon-Zurich

Il n'est plus toléré, dorénavant, que des jeunes de moins de 14 ans conduisent des véhicules automobiles agricoles sur la voie publique.

Pompes centrifuges «CENTRAL»
pour arroser ou remplir la caisse à purin.

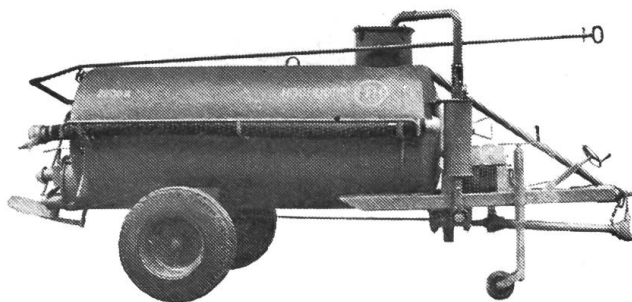


Mixer à fumier, la combinaison pour hacher et liquéfier le fumier et brasser le purin.

Pompes à piston à haute pression avec ou sans graissage automatique, sous pression d'huile. Pour chaque exploitation le type qui convient.

Brasseurs à purin avec engrenage spécial dans bain d'huile, s'adaptent à toutes les fosses.

Spécialisée depuis 50 ans dans les installations de purinage et d'arrosage.



MFH Tonneau à pression

Contenance 2200, 3000 l ou sur demande. **Pompe très puissante** avec un rendement de **2700 l/min.** Aspire du liquide **plus épais**, brasse mieux dans la fosse et dans le tonneau et gicle **plus loin.**



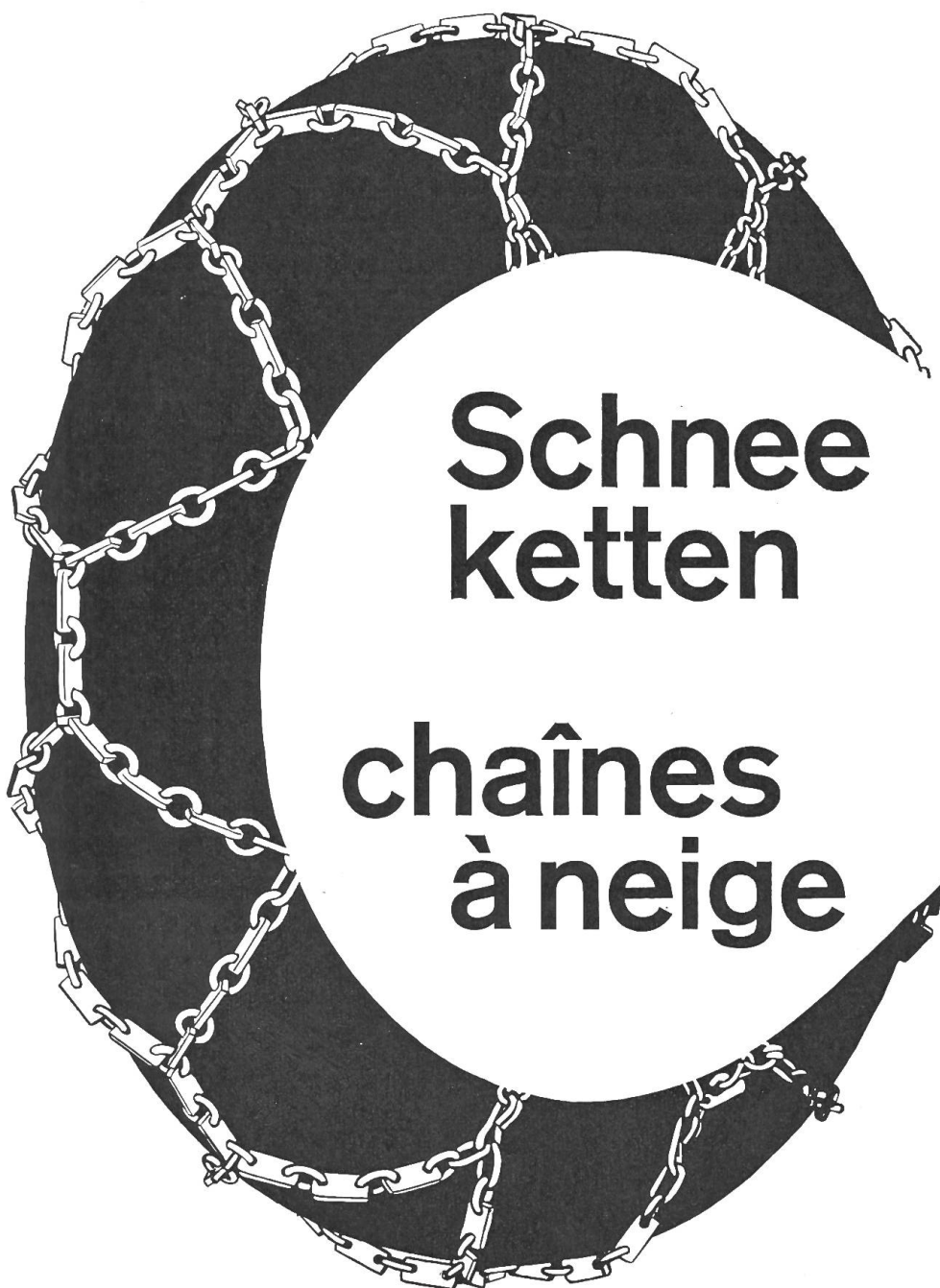
Fabrique de Machines S.A.
Hochdorf / LU

Représentation et service:

WALTER BAUR, 1008 PRILLY-Lausanne

machines agricoles

Vallombreuse 75, Téléphone (021) 24 38 20



**Schnee
ketten**

**chaînes
à neige**

Chaînes antidérapantes **ERLAU**

Chaînes à échelle et zigzag **BRUN**



Vente par votre
garagiste ou grossiste

Burgdorf, Lausanne, Genève, Zurich, Bâle, Lucerne

Importante fabrique de machines agricoles cherche

vendeur-démonstrateur

pour machines motorisées et remorques autochargeuses.

Préférence sera donnée à un mécanicien ou serrurier diplômé possédant des connaissances en agriculture ou à un agriculteur avec de bonnes notions de mécanique.

Nous attendons de ce collaborateur qu'il soit un bon vendeur, capable et initié pour traiter avec les revendeurs et la clientèle paysanne. Connaissance de l'allemand.

Activité variée et indépendante, semaine de 5 jours, bonne rétribution (salaire, provision, frais), avantages sociaux.

Adressez offres avec curriculum vitae, copies de certificats et photo à la Direction de la

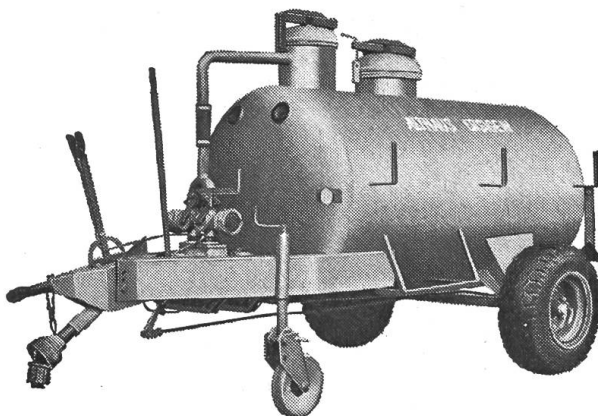
Rapid

RAPID S.A. DES FAUCHEUSES A MOTEUR
8953 Dietikon-Zurich

Les cours au Centre II de l'ASPT pourront enfin débiter le 31 janvier 1966.
Voir à ce sujet la liste des cours à la page 25.

Le Secrétariat central de l'ASPT

La citerne à pression **ALTHAUS vous offre des avantages**



Demandez prospectus avec prix courant!

ALTHAUS+CO 
PFLUGFABRIK ERSIGEN TEL. (034) 32163

Agence Payerne:

J. L. Piguet 29, Rue de la Vignette

Tél. (037) 6 15 00

FIAT Diamant Modèle 415 Spécial

45 CV

9 Vitesses avant et

3 marches arrière

Un tracteur de la série FIAT-Diamant offre tout ce qu'on peut souhaiter avoir normalement sur un tracteur. Il offre même davantage! Prenez place sur le siège et roulez, alors vous pourrez comparer. Visibilité parfaite, vitesses synchronisées, disposition favorable de chaque levier, siège grand-confort et bien d'autres avantages donnent au tracteur FIAT-Diamant une note particulière. Vous roulez et passez les vitesses comme si vous étiez installé au volant d'une auto.

**FIAT-Diamant pour
un travail agréable et
confortable.**

**Visible à notre AGRO-
CENTRE d'Yverdon**



**Bon pour
prospectus**

à Bucher-Guyer, 8166 Niederweningen

Envoyez-moi le prospectus du FIAT-Diamant 415 Spécial.

Adresse
