

Zeitschrift: Le Tracteur et la machine agricole : revue suisse de technique agricole
Herausgeber: Association suisse pour l'équipement technique de l'agriculture
Band: 28 (1966)
Heft: 15

Titelseiten

Nutzungsbedingungen

Die ETH-Bibliothek ist die Anbieterin der digitalisierten Zeitschriften auf E-Periodica. Sie besitzt keine Urheberrechte an den Zeitschriften und ist nicht verantwortlich für deren Inhalte. Die Rechte liegen in der Regel bei den Herausgebern beziehungsweise den externen Rechteinhabern. Das Veröffentlichen von Bildern in Print- und Online-Publikationen sowie auf Social Media-Kanälen oder Webseiten ist nur mit vorheriger Genehmigung der Rechteinhaber erlaubt. [Mehr erfahren](#)

Conditions d'utilisation

L'ETH Library est le fournisseur des revues numérisées. Elle ne détient aucun droit d'auteur sur les revues et n'est pas responsable de leur contenu. En règle générale, les droits sont détenus par les éditeurs ou les détenteurs de droits externes. La reproduction d'images dans des publications imprimées ou en ligne ainsi que sur des canaux de médias sociaux ou des sites web n'est autorisée qu'avec l'accord préalable des détenteurs des droits. [En savoir plus](#)

Terms of use

The ETH Library is the provider of the digitised journals. It does not own any copyrights to the journals and is not responsible for their content. The rights usually lie with the publishers or the external rights holders. Publishing images in print and online publications, as well as on social media channels or websites, is only permitted with the prior consent of the rights holders. [Find out more](#)

Download PDF: 11.01.2026

ETH-Bibliothek Zürich, E-Periodica, <https://www.e-periodica.ch>

Per L 137

3. JAN. 1967

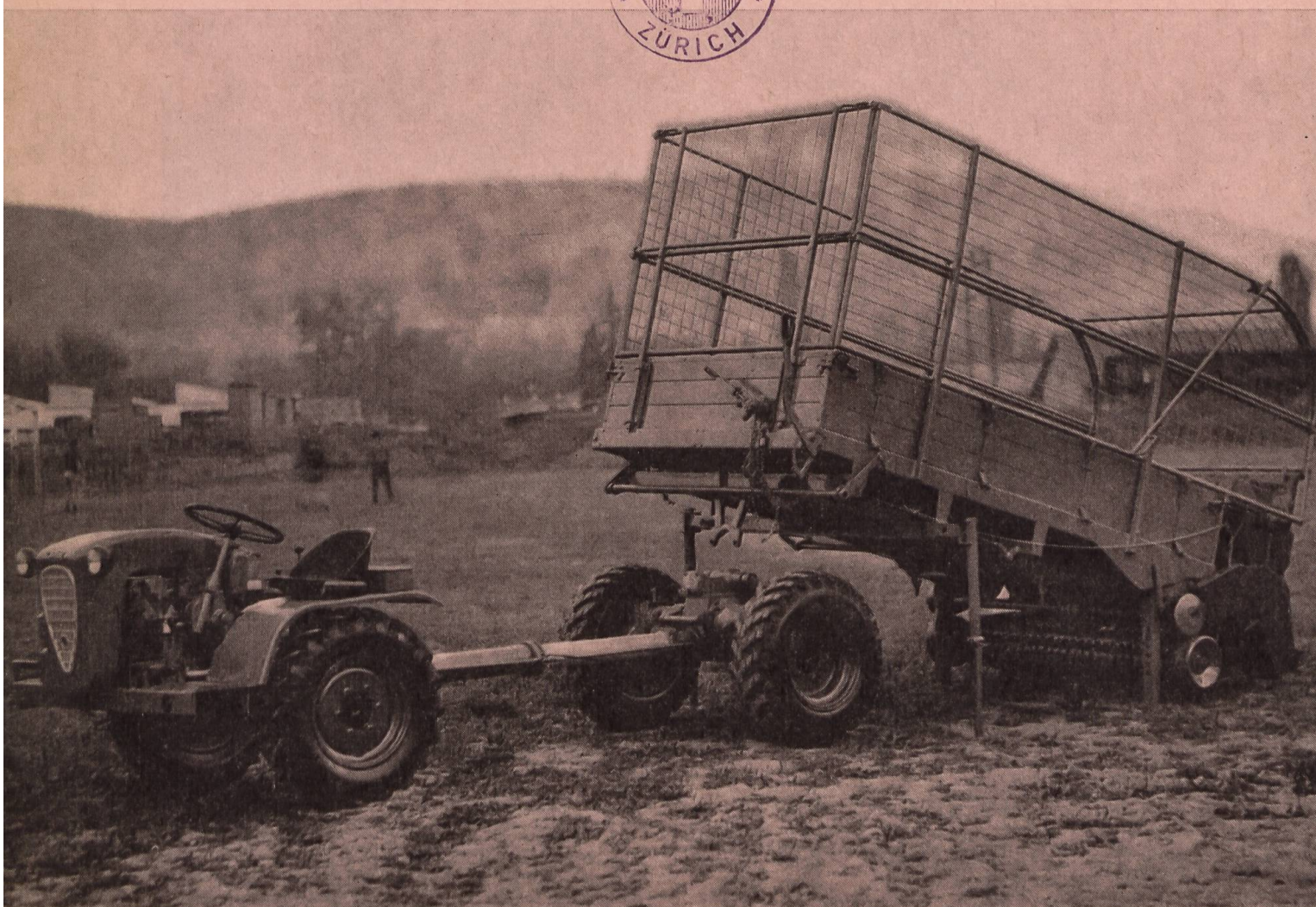
SUPPLÉMENT
LE COURRIER DE L'IMA

28^e année **15** - 1966

LE TRACTEUR

et la machine agricole

PÉRIODIQUE MENSUEL DE L'ASS. SUISSE DE PROPRIÉTAIRES DE TRACTEURS



MERK
PULLAX

Texte explicatif à la page 707
comme Chargeuse-Faucheuse avec mécanisme de dessellage



Lorsque le terrain est glissant, gras ou boueux, seul un bon mordant permet aux roues d'utiliser toute la puissance du moteur. Les chaînes **ERLAU-EUROPA** pour tracteurs donnent un tel mordant. Leur élément d'attaque est unique, c'est une échelle massive en acier spécial. Cela mord profondément dans le sol, comme de puissantes griffes. Il en résulte une tenue exacte de la voie à suivre, une haute capacité de départ et de freinage, ainsi qu'un nettoyage rapide s'effectuant de lui-même.

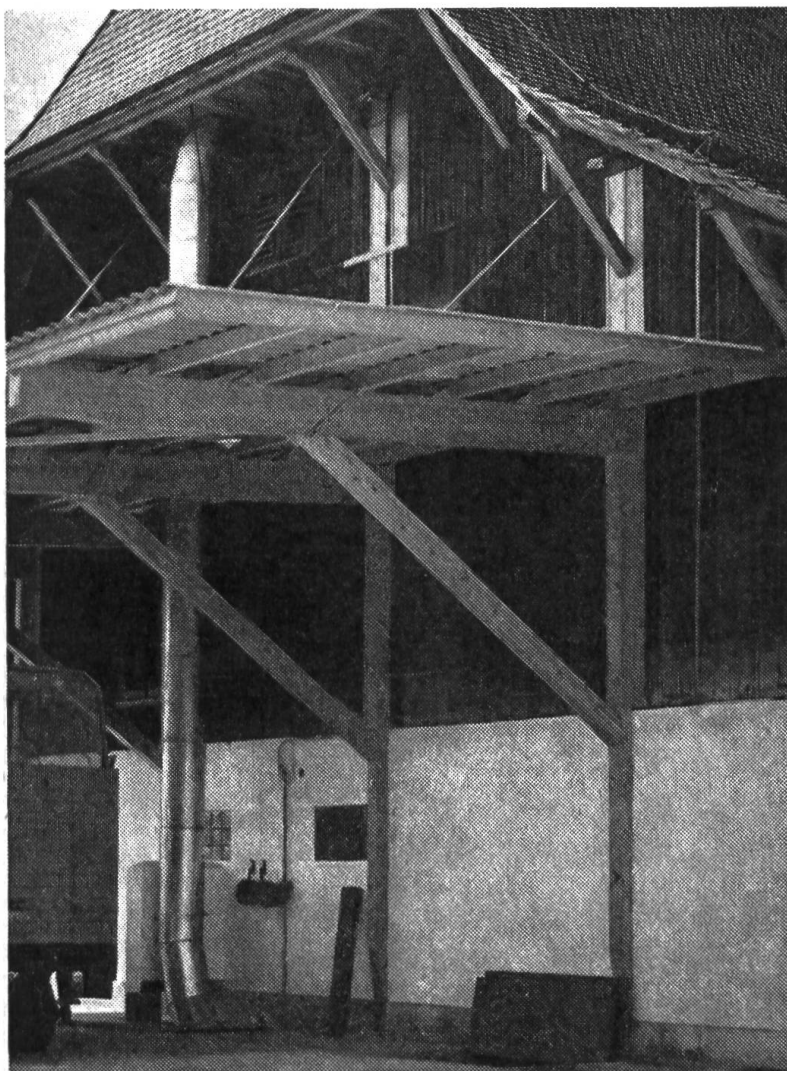
Montage simple sans enlever les roues.

ESA

Société coopérative d'achat de l'union
professionnelle suisse de l'automobile
3400 BURGDORF

Achetez aujourd'hui encore des chaînes **ERLAU-EUROPA** chez votre garagiste.

AEBI



Que manque-t-il ici?

Le souffleur!... Mais manque-t-il vraiment? Naturellement pas! La trémie est souterraine et cette disposition s'est avérée très pratique où l'on travaille avec la remorque autochargeuse. Une spécialité AEBI.

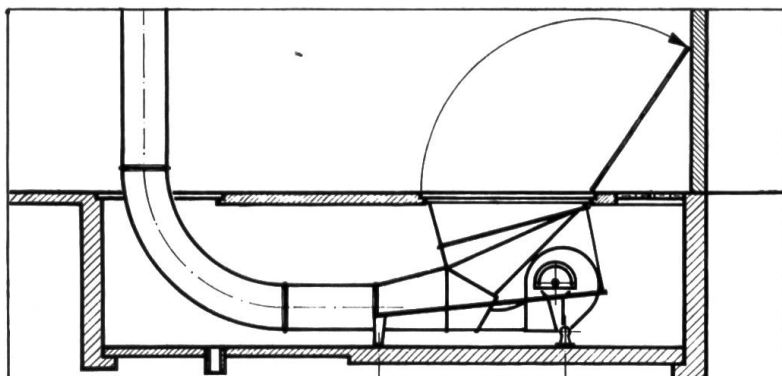
Mais souterrain ou pas, un souffleur AEBI offre toujours des avantages:

1. ouverture horizontale et particulièrement grande à l'entrée de l'injecteur
2. ventilateur puissant
3. grande pression

Ces trois caractéristiques donnent à nos souffleurs une puissance extraordinaire qui se manifeste de manière frappante avec le préfané. Nos nouveaux types de souffleurs sont sous ce rapport imbattables.

Découper et envoyer dans enveloppe ouverte, affranchie de 5 cts, à Aebi & Co SA, 3400 Berthoud, téléphone 034/2 33 01

Souffleurs-engrangeurs



Adresse:

Veillez m'envoyer sans engagement prospectus et prix concernant les souffleurs-engrangeurs AEBI.

Enfin le voilà, le nouveau tracteur

HÜRLIMANN D100'S'

Il est unique sur le marché mondial des tracteurs, grâce à sa construction parfaite.

Le nouveau tracteur D 100 'S' possède toute ce que son propriétaire expérimenté et prévoyant peut souhaiter. Persuadez-vous en personnellement d'après les données techniques suivantes:

Moteur

44,7 CV, à la sortie du moteur, et 41,8 CV à la prise de force, selon l'expertise de freinage effectuée par la Station d'essais de Darmstadt.

Consommation spécifique de 171 grammes seulement par CV/h.

Moteur à bas régime (régime maximum 1980 tours/min.) par conséquent, longévité extraordinaire.

Vilebrequin reposant sur cinq paliers.

Chemises humides de cylindre facilement interchangeables. Celles-ci sont d'un avantage inappréciable pour le propriétaire du tracteur, comparativement aux anciennes constructions du moteur Diesel où les cylindres sont directement alésés dans le bloc de fonte.

Les chemises de cylindre sont fondues par la maison SAURER à Arbon en fonte centrifugée spéciale de la meilleure qualité. Le moule tourne à environ 900 tours/min. pendant le coulage de la fonte. On obtient ainsi une longévité triplée par rapport au bloc-moteur normal sans chemises.

Boîte de vitesses

Boîte à 12 vitesses (10 marches AV, dont 2 marches rampantes, et 2 marches AR). Vitesses de marche à 1980 tours/min. du moteur:

1re	1,27 km/h	6me	5,36 km/h
2me	1,82 km/h	7me	7,68 km/h
3me	2,42 km/h	8me	10,22 km/h
4me	3,04 km/h	9me	12,84 km/h
5me	4,74 km/h	10me	20,02 km/h

2 marches AR:	1re	1,73 km/h
	2me	7,30 km/h

2 marches rampantes:
pour 500 tours/min. du moteur
1re 321 m/h
2me 460 m/h

HÜRLIMANN

D100'S'

Blocage du différentiel

(Le levier de commande est judicieusement placé, si bien que l'embrayage comme le débrayage se font sans effort.)

7 nombres de tours pour la prise de force et 1 sens inverse

Prise de force dépendante du moteur avec 540 tours/min.

Prise de force dépendante du moteur avec 1050 tours/min.

Prise de force routière dépendant de la boîte de vitesses dans les régimes bas et en 1^{re} vitesse AR.

Nombres de tours de la prise de force pour chaque marche (aux régimes bas):

1 ^{re}	291 tours/min.
2 ^{me}	410 tours/min.
3 ^{me}	509 tours/min.
4 ^{me}	641 tours/min.
5 ^{me}	1009 tours/min.
1 ^{re} AR	388 tours/min. en sens inverse

L'avantage immense du sens inverse de la prise de force réside en ce que par exemple quand le râteau-ramasseur de fourrage est obstrué, le conducteur engagera simplement la marche AR du tracteur, et le râteau-ramasseur se dégagera automatiquement de lui-même. L'inconvénient de devoir descendre du tracteur pour débourrer péniblement à la main le râteau-ramasseur n'existe donc plus.

Freins

actionnés par pédale, soit pour freinage simultané des deux roues AR sur route, soit par un seul levier à main pour le freinage individuel ou simultané.

L'avantage inestimable

de ce dispositif est que dès que la roue AR du côté du virage est freinée, l'action de freinage reste maintenue par un ergot de blocage, jusqu'à ce que le virage soit complètement effectué. Dès que le freinage individuel est engagé, les mains et les pieds du conducteur sont donc totalement libres pour actionner rapidement et sûrement le volant de direction, la pédale des gaz et celle de l'embrayage.

Installation hydraulique totalement nouvelle à buts multiples

se composant de:

Relevage hydraulique principal avec suspension en trois points.

Puissance: 1100 kg de force de levage.

Hydraulique latérale qui travaille pour lever et pour pousser.

Pompe hydraulique accouplée directement au moteur qui fonctionne pour cette raison aussi avec le tracteur arrêté et l'embrayage débrayé.

Appareil de réglage de l'hydraulique incorporé directement dans le carter de hydraulique

Une construction nouvelle d'une surprenante et belle simplicité.

Présélection de la profondeur de travail désirée.

3 soupapes de commande pour: le réglage de l'hydraulique, l'hydraulique latérale à double effet (pour faucheuse, herse à moteur etc). et l'hydraulique du chargeur frontal, sont incorporées dans le carter de l'hydraulique et se meuvent donc dans un bain d'huile, et sont totalement étanches à la poussière.

HÜRLIMANN D100'S'

Pneumatiques

AV 6.50-16", AR 11-28" ou 11-32"

Encombrement

(avec pneumatiques de 11-28")

Longueur hors tout 3,25 m

Largeur hors tout 1,74 m

Hauteur hors tout 1,60 m

Voie 1,43 m

Empattement 1,94 m

Poids

correspond selon l'équipement et l'usage à 3 variantes (léger, moyen et lourd).

Le nouvel essieu Hürlimann oscillant à ressorts avec compensation maximum

Cette nouvelle construction est unique sur le marché mondial des tracteurs, et permet de rouler sans secousses. Ces secousses fort désagréables, provenant de l'essieu AV rigide sans ressort et qui doivent continuellement être interceptées au volant de direction par les poignets du conducteur, ont totalement disparu. Cette construction des plus modernes de l'essieu AV oscillant correspond, par son élasticité parfaite et sa tenue de route idéale, au confort d'une voiture automobile moderne.

L'immense avantage du nouvel essieu AV Hürlimann oscillant à ressorts avec compensation maximum

est que chaque bras de l'essieu s'adapte immédiatement aux inégalités et configurations de la route, sans que l'axe central, sur lequel oscillent les deux bras de l'essieu, change sensiblement de hauteur par rapport au sol. C'est-à-dire que grâce à la pression bien déterminée des ressorts, une des roues AV peut immédiatement descendre dans un creux de la route et en ressortir, puis dans le cas d'une bosse, monter et redescendre, les ressorts soutenant les oscillations des essieux, et que dans toutes ces situations, la hauteur de l'axe central reste pratiquement inchangée.

Un autre avantage très appréciable

du nouvel essieu AV «HÜRLIMANN» oscillant à ressorts avec compensation maximum consiste dans le ménagement de la santé du conducteur. On pourrait donc tout aussi bien l'intituler «essieu de santé». Les secousses et les trépidations qui proviennent des inégalités de la route, devraient immédiatement être amorties, au lieu d'être transmises à travers le tracteur jusqu'au siège du conducteur. Ces trépidations sont également nuisibles aux organes du tracteur, comme p. ex. le tableau de bord avec ses instruments, manomètre de pression d'huile, tachymètre et leurs multiples connexions, lampes électriques, commutateurs, fusibles, dynamo, démarreur, accumulateurs, conduites d'huile et de carburant, etc. Pour cette raison, non seulement le siège du conducteur doit être monté sur ressorts, mais aussi l'essieu AV du tracteur, car tous les forts chocs provien-

HÜRLIMANN D100'S'

nent de là, puisque les pneumatiques des roues AV sont relativement petits et ne les absorbent pratiquement pas, alors que les pneus énormes des grandes roues AR sont beaucoup plus élastiques. Pour cette raison il est important d'amortir les secoursses à leur origine.

La conception des paliers de direction de la fusée de l'essieu AV Hürlimann

vous offre également des avantages inespérés, car aussi longtemps que votre tracteur sera en service — que ce soit pendant 15 ou 30 ans — vous n'aurez jamais besoin de passer au garage pour faire remplacer les pivots des fusées et leurs douilles. Les deux paliers à rouleaux coniques sont conçus pour que le palier supérieur puisse être réglé au moyen de l'écrou de réglage, et tout jeu provenant d'une usure normale puisse être ratrapé.

Le nouvel essieu AV Hürlimann oscillant à ressorts avec compensation maximum possède une direction à braquement complet (Rayon minimum de 2,35 m seulement)

ce qui signifie que le tracteur peut virer sur une roue AR d'un tour complet. Cette direction à braquement complet offre réellement au conducteur des avantages énormes. Pouvoir virer sur place ou sur un emplacement très restreint, a toujours été l'un des vœux du conducteur d'un tracteur.

L'agriculteur avisé n'achète en conséquence qu'un tracteur équipé d'un essieu AV oscillant à ressorts avec compensation maximum et avec une direction à braquement total, car il serait étonnant pour votre voisinage que vous ne suiviez pas le progrès en achetant un nouveau tracteur pourvu seulement d'un essieu AV rigide et d'une direction à braquement faible.

Le nouveau tracteur Hürlimann D 100 'S' est également équipé du célèbre appareil à faucher Hürlimann Blitz-Eclair

avec son accouplement automatique de sécurité placé directement devant le couteau-faucheur.

Brevets suisses et étrangers.

Ses avantages sont inégalés.

Jamais plus de doigts de faucheuse abîmés.

Jamais plus de couteaux de faucheuse détériorés.

Jamais plus de bielle de faucheuse cassée.

Sans l'aide d'aucun outil, l'appareil à faucher complet peut être posé en 25 secondes, et déposé en 15 secondes.

2 vitesses de fauchage.

La commande du couteau reste toujours en prise, aussi même quand le porte-couteaux est amené à la position verticale. L'embrayage ainsi que le débrayage de la commande de la faucheuse ne sont donc plus nécessaires, ce qui est un avantage indéniable pour des prés avec vergers.

Hürlimann

Fabrique de tracteurs et de moteurs, 9500 Wil SG



31

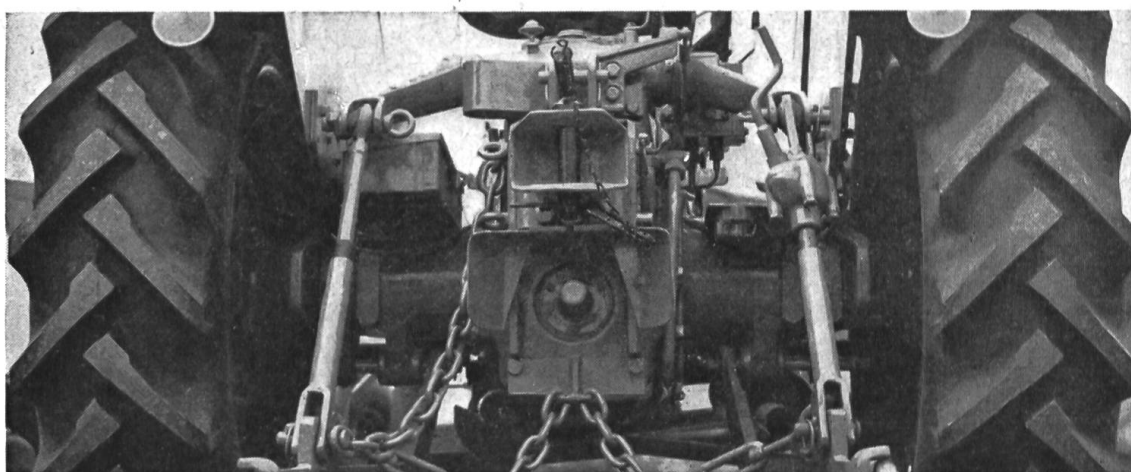
AGRAR

**pour
tous terrains**

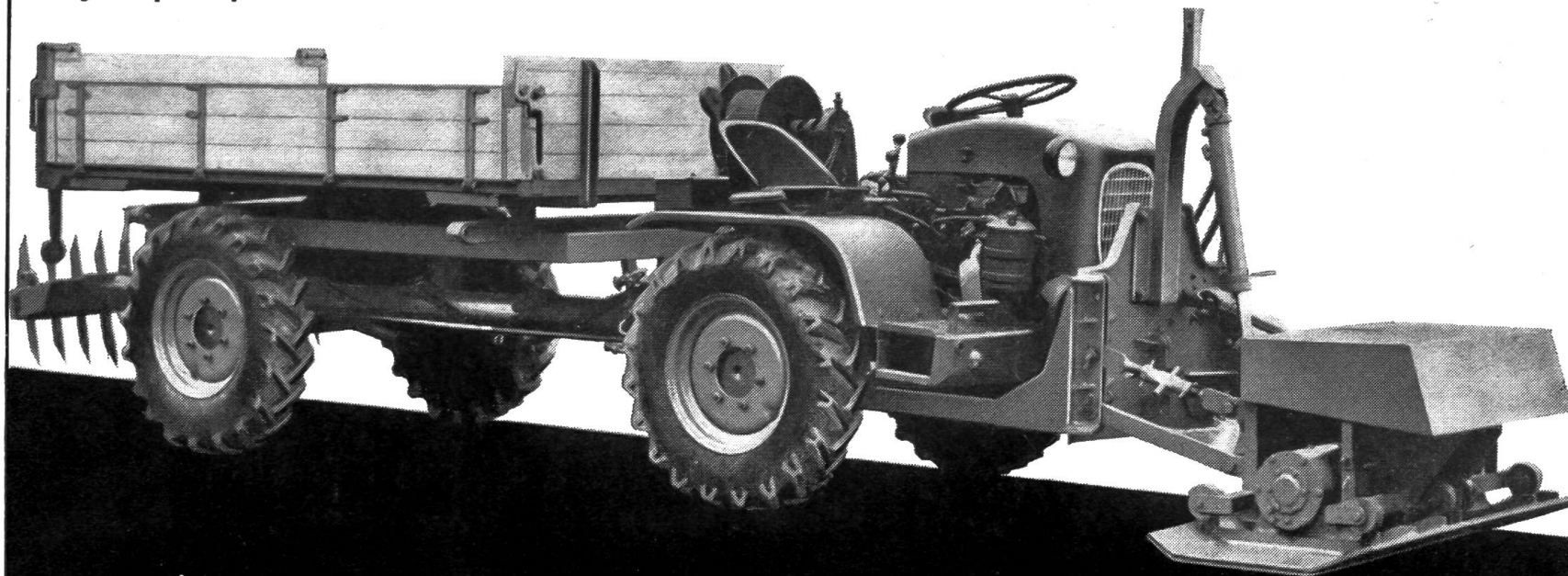
Là où l'on travaille dur, l'homme a besoin de chaussures robustes et le tracteur de pneus «Agrar» VEITH. Naturellement aussi pour toutes les machines agricoles.

VEITH

Pneu Veith SA, Payerne



Le nouveau PULLAX 42 CV
surpasse tous les résultats obtenus
jusqu'à présent.



L'incomparable tracteur uni-
versel pour le service communal.
Tous les appareils portés
pour l'entretien des routes, pour
la sylviculture et l'agriculture.

MERK S.A.
Fabrique de machines
8953 Dietikon ZH
Tel. 051/88 48 05

MERK
PULLAX

3 avantages d'être propriétaire d'un tracteur David Brown



Son châssis robuste à la base de sa construction, son moteur très économique, son adhérence au sol imbattable, sa facilité d'entretien, son prix, tout cela vous donne un avantage très important

l'Economie

Les moteurs 36 CV / 46 CV / 56 CV (DIN) construits selon les données techniques les plus modernes et un relevage révolutionnaire, vous donnent cet autre avantage au travail

la Puissance

DAVID BROWN est un des pionniers du relevage hydraulique, 3 points. (1936 David Brown fait son premier relevage 3 points).

Vendu dans le monde entier, ce qui vous apporte ce 3ème avantage

l'Expérience

R. GRUNDER + C^{IE} SA

Henniez Tél. (037) 64183 Lenzburg AG Tél. (064) 512424 Meyrin Tél. (022) 414933