

Zeitschrift: Le Tracteur et la machine agricole : revue suisse de technique agricole
Herausgeber: Association suisse pour l'équipement technique de l'agriculture
Band: 27 (1965)
Heft: 15

Werbung

Nutzungsbedingungen

Die ETH-Bibliothek ist die Anbieterin der digitalisierten Zeitschriften auf E-Periodica. Sie besitzt keine Urheberrechte an den Zeitschriften und ist nicht verantwortlich für deren Inhalte. Die Rechte liegen in der Regel bei den Herausgebern beziehungsweise den externen Rechteinhabern. Das Veröffentlichen von Bildern in Print- und Online-Publikationen sowie auf Social Media-Kanälen oder Webseiten ist nur mit vorheriger Genehmigung der Rechteinhaber erlaubt. [Mehr erfahren](#)

Conditions d'utilisation

L'ETH Library est le fournisseur des revues numérisées. Elle ne détient aucun droit d'auteur sur les revues et n'est pas responsable de leur contenu. En règle générale, les droits sont détenus par les éditeurs ou les détenteurs de droits externes. La reproduction d'images dans des publications imprimées ou en ligne ainsi que sur des canaux de médias sociaux ou des sites web n'est autorisée qu'avec l'accord préalable des détenteurs des droits. [En savoir plus](#)

Terms of use

The ETH Library is the provider of the digitised journals. It does not own any copyrights to the journals and is not responsible for their content. The rights usually lie with the publishers or the external rights holders. Publishing images in print and online publications, as well as on social media channels or websites, is only permitted with the prior consent of the rights holders. [Find out more](#)

Download PDF: 08.01.2026

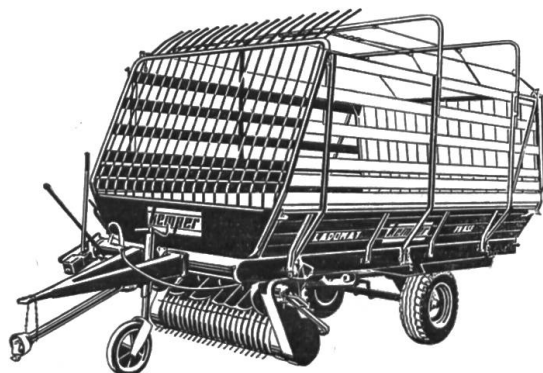
ETH-Bibliothek Zürich, E-Periodica, <https://www.e-periodica.ch>

Autochargeuse KEMPER «avec coupe-fourrage»

idéale pour ensiler et pour décharger le foin avec une soufflerie, charge à cheval ou à droite du tracteur.

Autochargeuse KEMPER-UNIVERSAL combinée avec l'excellente

**épandeuse à fumier
«KEMPER»**



avec 2 fraises mobiles, étend mieux et plus régulièrement, à des largeurs de 3, 4, 5, 6 ou 8 mètres (réglable) et **économise jusqu'à 70 % de la force** de l'épandage.

KEMPER a eu lors de plusieurs démonstrations officielles la préférence sur différentes machines.

Excellentes références, entre autres: Ecole d'agriculture de Moudon et de Courtemelon.

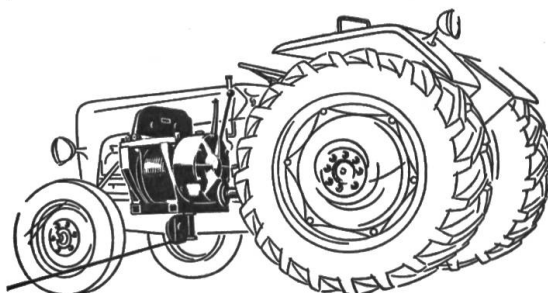
Chargeur de fumier JENZ

avec moteur électrique ou à benzine. Construction simple et robuste. Prix avantageux.

Importation: Pierre Stump, Sulgen (TG).
Représentation: W. Baur, Vallombreuse 75
1008 Prilly-Lausanne. Tél. (021) 24 38 20

Treuil d'adaptation
type TA-20

PLUMETT



pour tracteurs à 4 roues

- Jusqu'à 300 m de câble
- Force de traction 2 à 3 tonnes
- 2 vitesses du câble
- Guide-câble entièrement automatique
- Traction sur 180° (devant, derrière et sur le côté du tracteur).

Plumettaz S.A., Bex/VD

Fabrique de machines

Tél. (025) 5 26 46



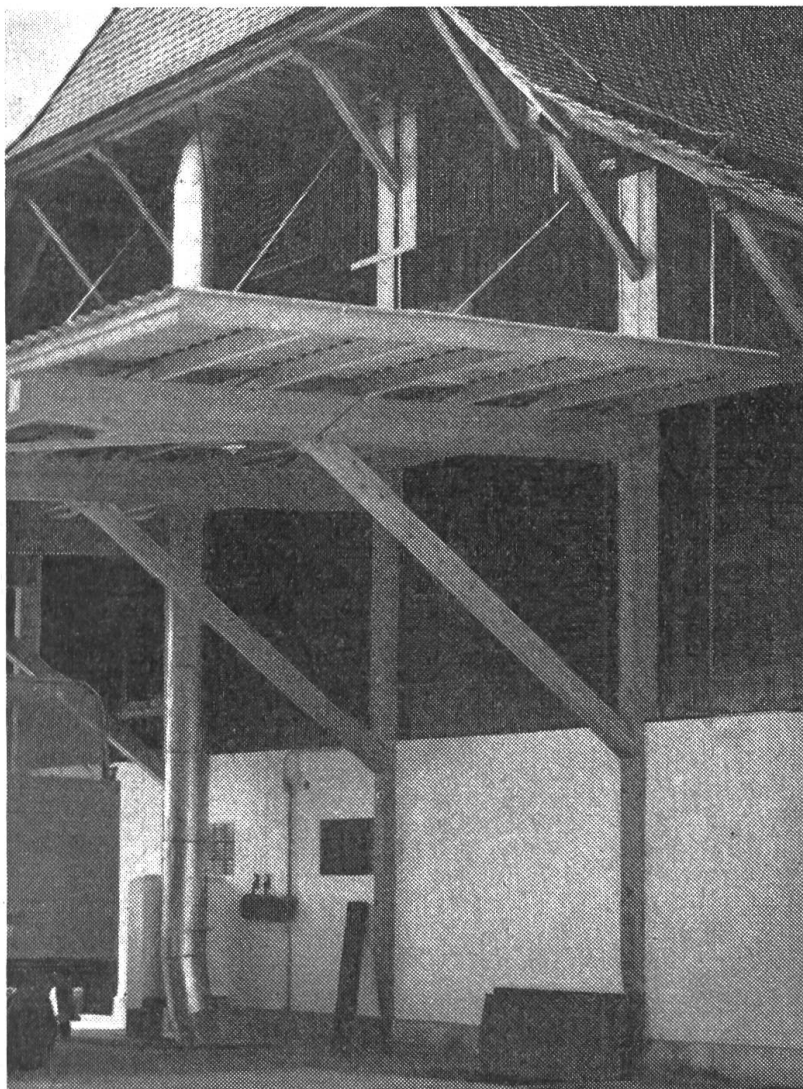
Voilà ce que vous coûte une pompe à liquides APOLLO

Fr. 230.—

Il suffit de l'enfiler sur la prise de force. Grand choix de pompes pour nettoyages, pulvérisations, désinfections, aspersions et lutte contre les parasites. Modèles spéciaux pour purin et arrosage en grand. — Demandez aujourd'hui même la nouvelle documentation Apollo. Plus économique, meilleur, plus polyvalent. Aucun risque. Pompes à l'essai sur le terrain.

Farm- und Industriemaschinen
9490 Vaduz FL, Herrengasse 68
Téléphone (075) 2 35 14

AEBI



Que manque-t-il ici?

Le souffleur!... Mais manque-t-il vraiment? Naturellement pas! La trémie est souterraine et cette disposition s'est avérée très pratique où l'on travaille avec la remorque autochargeuse. Une spécialité AEBI.

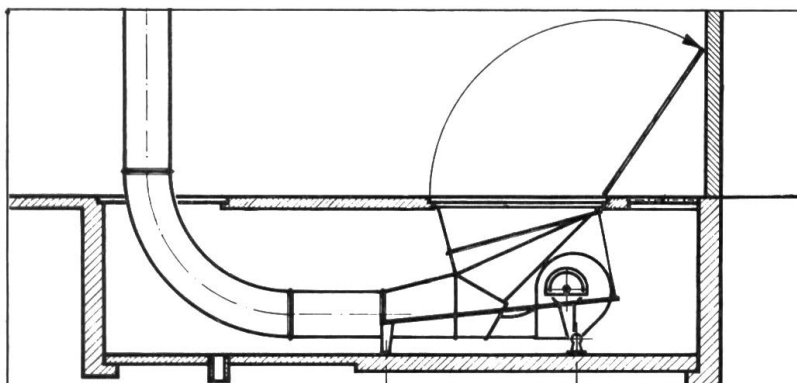
Mais souterrain ou pas, un souffleur AEBI offre toujours des avantages:

1. ouverture horizontale et particulièrement grande à l'entrée de l'injecteur
2. ventilateur puissant
3. grande pression

Ces trois caractéristiques donnent à nos souffleurs une puissance extraordinaire qui se manifeste de manière frappante avec le préfané. Nos nouveaux types de souffleurs sont sous ce rapport imbattables.

Découper et envoyer dans enveloppe ouverte, affranchie de 5 cts, à Aebi & Co SA, 3400 Berthoud, téléphone 034/2 33 01

Souffleurs-engrangeurs



Adresse:

Veuillez m'envoyer sans engagement prospectus et prix concernant les souffleurs-engrangeurs AEBI.

Et voilà

AUSTIN GIPSY

**dans son
élément!**

Exécutions livrables:

bâchée,

pick-up avec cabine

ou station-wagon
de 3 à 11 places.

Véhicule pour communes, pour
la protection civile et aérienne,
avec benne et chasse-neige.

*

Construction robuste
tout-acier.

Moteur à benzine, 4 cyl. 11/72 CV
Moteur Diesel, 4 cyl. 11/65 CV
4 vitesses avec réduction
8 vitesses pour tout-terrain.

Prises de force avant et arrière
pour treuils et divers
équipements.

2 empattements: 2,29 et 2,82 m.

Poids total autorisé:
2200 à 2480 kg.

Force de traction à 15%
d'inclinaison jusqu'à 5500 kg.

Équipement avec chauffage et
dégivreur, crochet à remorque
conforme aux exigences de
l'armée, etc.

Prix à partir de Fr. 12950.—

2/3 des frais d'importation
remboursables en tant que
véhicule d'armée
X1



AUSTIN — un produit BMC



AUSTIN GIPSY 2x4 pour route
4x4 pour tout-terrain

Aucun véhicule à usages multiples aussi robuste et
économique, avec traction sur 4 roues, ne s'adapte aussi
bien à la route qu'au tout-terrain.

En effet, l'AUSTIN GIPSY ne connaît ni obstacle, ni
problème mécanique. Elle est idéale autant pour l'agricul-
ture et l'économie forestière que pour les travaux de
construction, l'industrie, le commerce et l'armée.

Prospectus, offres et listes d'agents par

la représentation générale pour la Suisse:
EMIL FREY AG, Motorfahrzeuge, 8021 Zurich, Badenerstrasse 600, tél. 051 / 54 55 00

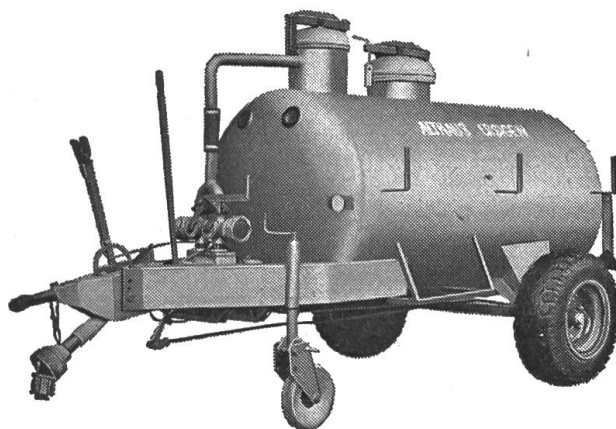


avec treuil
spécial,
4 vitesses



avec chasse
neige, relevage
hydraulique

La citerne à pression **ALTHAUS** vous offre des avantages



Demandez prospectus avec prix courant!

ALTHAUS+CO 
PFLUGFABRIK ERSIGEN TEL. (034) 32163

Agence Payerne:

J. L. Piguet 29, Rue de la Vignette

Tél. (037) 6 15 00



Regommage
de tous les pneus

TRACTEURS

Voitures - Camions
et Génie civil

TYVALUG S.A.

Anciennement TYRESOLES + VACU-LUG

VEVEY

Tél. 021 / 51 49 61