

Zeitschrift: Le Tracteur et la machine agricole : revue suisse de technique agricole
Herausgeber: Association suisse pour l'équipement technique de l'agriculture
Band: 27 (1965)
Heft: 14

Werbung

Nutzungsbedingungen

Die ETH-Bibliothek ist die Anbieterin der digitalisierten Zeitschriften auf E-Periodica. Sie besitzt keine Urheberrechte an den Zeitschriften und ist nicht verantwortlich für deren Inhalte. Die Rechte liegen in der Regel bei den Herausgebern beziehungsweise den externen Rechteinhabern. Das Veröffentlichen von Bildern in Print- und Online-Publikationen sowie auf Social Media-Kanälen oder Webseiten ist nur mit vorheriger Genehmigung der Rechteinhaber erlaubt. [Mehr erfahren](#)

Conditions d'utilisation

L'ETH Library est le fournisseur des revues numérisées. Elle ne détient aucun droit d'auteur sur les revues et n'est pas responsable de leur contenu. En règle générale, les droits sont détenus par les éditeurs ou les détenteurs de droits externes. La reproduction d'images dans des publications imprimées ou en ligne ainsi que sur des canaux de médias sociaux ou des sites web n'est autorisée qu'avec l'accord préalable des détenteurs des droits. [En savoir plus](#)

Terms of use

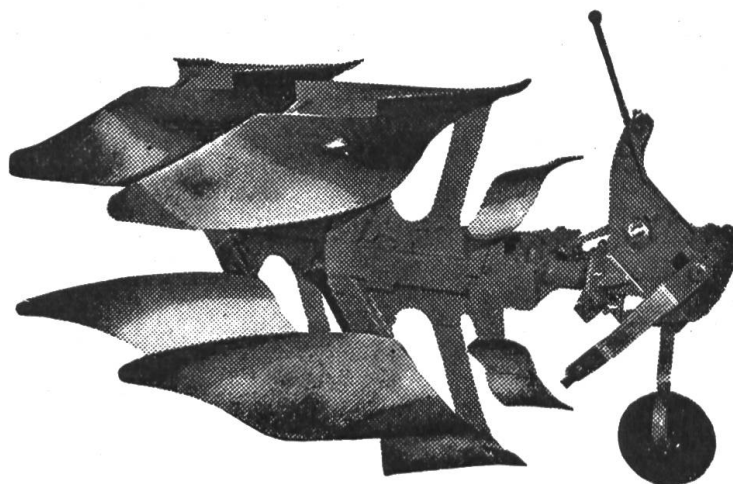
The ETH Library is the provider of the digitised journals. It does not own any copyrights to the journals and is not responsible for their content. The rights usually lie with the publishers or the external rights holders. Publishing images in print and online publications, as well as on social media channels or websites, is only permitted with the prior consent of the rights holders. [Find out more](#)

Download PDF: 10.01.2026

ETH-Bibliothek Zürich, E-Periodica, <https://www.e-periodica.ch>

«La Royale»

CHARRUE BISOCS HENRIOD



- Livrable avec ou sans roue
- Transformable en monosoc.
- Exécution en trois grandeurs.
- Construction très robuste avec cadre tubulaire indéformable.
- Déclenchement automatique.
- Retournement semi-AUTOMATIQUE BREVETÉ, sur roulements à billes étanches.
- Dégagement maximum entre les corps de la charrue.
- Interchangeabilité des coutres.
- Pointes de socs interchangeables et réglables.
- Combiné avec attaches 22 et 28 mm.
- Travail impeccable dans toutes les terres jusqu'à 20 % de pente.
- Pièces de rechange EN STOCK.

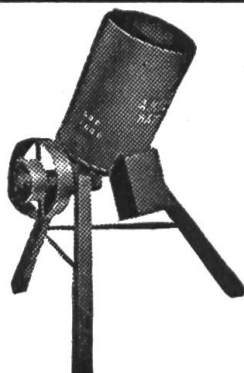
Ateliers de construction, machines agricoles, agent tracteurs FORD

PAUL HENRIOD S.à r.l., 1040 ECHALLENS (VD) Tél. (021) 81 18 81 / 82

Sur tracteurs FERGUSON, représentant exclusif pour la Suisse:

SERVICE COMPANY S.A., Dübendorf/ZH

Sur tracteurs BÜHRER, représentant exclusif pour les cantons de Berne, Soleure et Neuchâtel: **F. SPAHR-HOFMANN. Lengnau près Bienne**



Müller

NOS COUPE-RACINES:

- **Coupe-racines à haut rendement** avec engrenage d'équerre à bain d'huile, roulements à billes et poulie à gradins pour deux vitesses pour préparer le fourrage à bétail et à porcs, sur pieds ou avec console. Sur demande avec moteur électrique accouplé. C'est une machine à usages multiples convenant pour chaque ferme.
- **Coupe-racines à disque horizontal** pour commande à moteur, sur pieds ou avec console. Modèle recherché au rendement élevé.
- **Morceleur-betteraves, largeur d'arbres 320 mm** avec volant pour commande à main ou à moteur, sur pieds. Un modèle pratique au prix économique.
- **Coupe-racines à disque vertical** pour commande à main, sur pieds, pour petites exploitations. Il ne coûte que Fr. 205.—.

Atelier de constructions, 4112 Bättwil

Téléphone (061) 83 30 37

batterie suisse
économie
durabilité
puissance de démarrage maximum

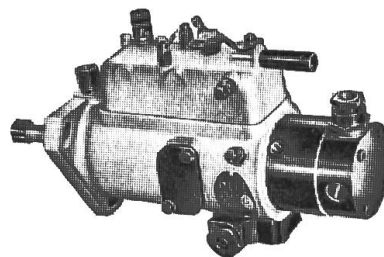


LECLANCHÉ S A
DYNAMIC
YVERDON



Pompes d'injection et accessoires pour moteurs Diesel anglais

La pompe distributrice type
DPA, pompe la plus moderne.
Adoptée par les marques de
tracteurs les plus **réputées**
du monde.



Nous livrons rapidement Injecteurs, Filtres et Pompes d'échange.

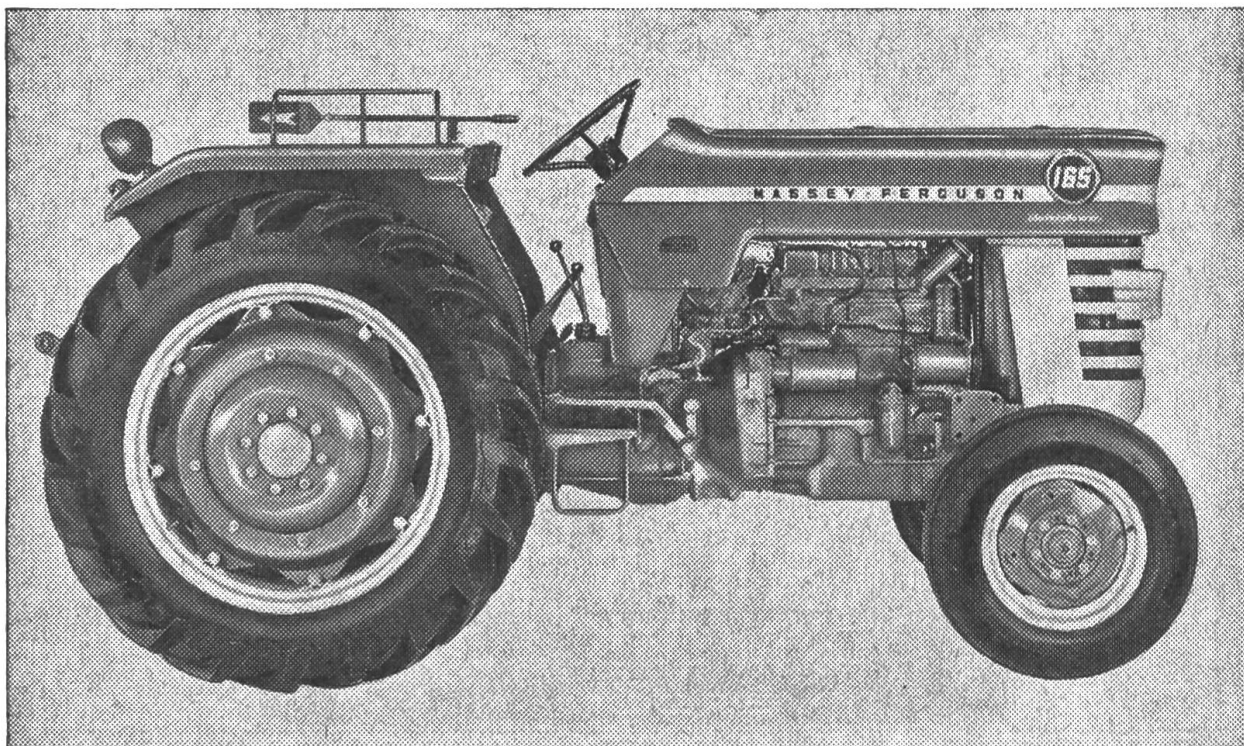
Agence générale: Victor Merz SA., Genève

1-3, rue des Rois, tél. 022 / 25 12 25



Nouvelle gamme de 4 tracteurs de **MASSEY-FERGUSON**

Plus de force - Plus de puissance - Plus de succès



MF 130

30 CV à 2250 t/min.

Le puissant tracteur unique pour les exploitations agricoles où il faut une force d'entraînement sans cesse croissante. Machine polyvalente grâce au nouveau système Ferguson. Exemple en matière de confort et de l'équipement.

MF 135

46 CV à 2250 t/min.

Une version améliorée du tracteur le plus vendu dans le monde. Puissance encore plus élevée. Machine encore plus économique grâce au nouveau système Ferguson. Le tracteur unique de l'exploitation moderne sur lequel on peut compter.

MF 165

58 CV à 2000 t/min.

Aussi polyvalent et économique que les moyennes et grandes exploitations peuvent le souhaiter. Sa réelle réserve de puissance alliée aux avantages du nouveau système Ferguson, sont des facteurs de sécurité pour de nombreuses années.

MF 175

67 CV à 2000 t/min.

Le tracteur surpuissant pour la rationalisation optimale des grandes exploitations. Étonnantes performances lors des travaux et des transports les plus lourds. Manœuvre très aisée des commandes et confort remarquable pendant la marche.

Nouveau

Livable aussi avec Multipower

MF SERVICE

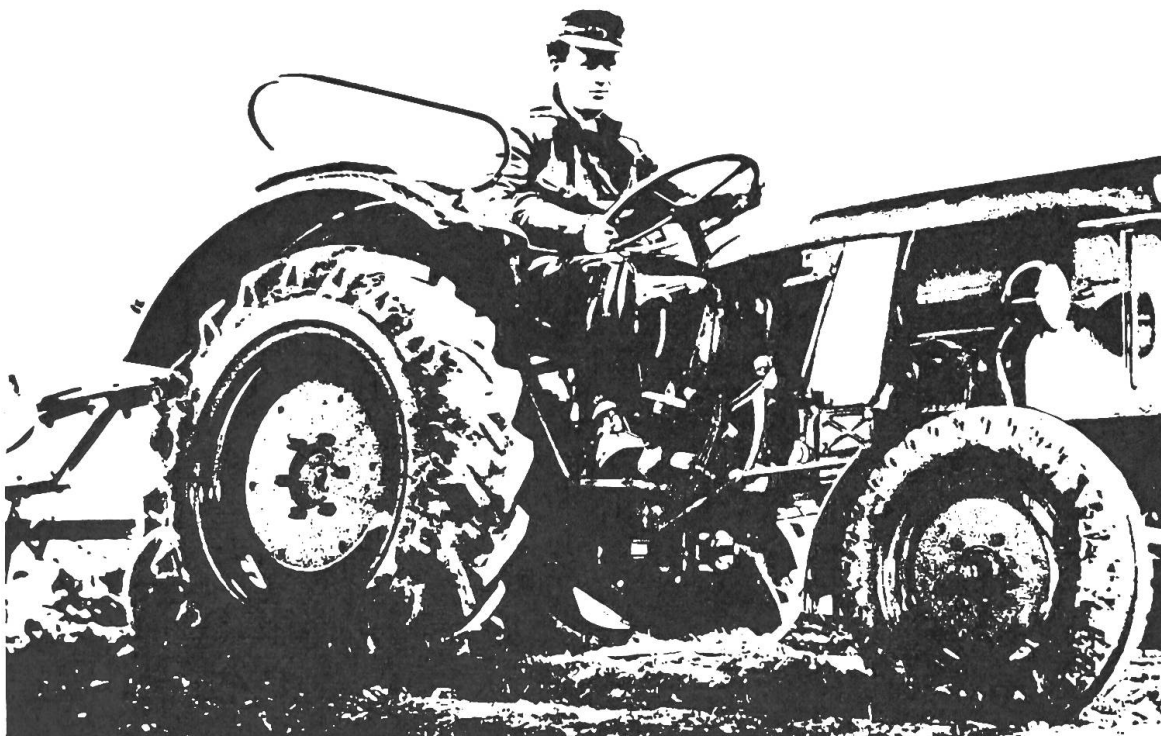


PARTOUT

Représentation générale pour la Suisse 8600 Dübendorf Tél. 051 85 08 81

SERVICE COMPANY

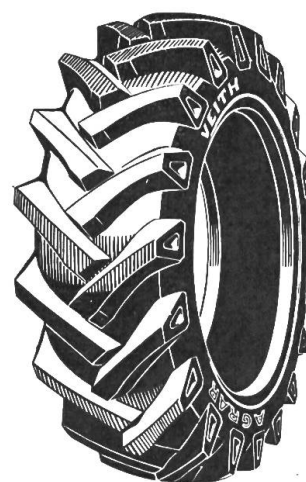
Bureau de vente · Exposition · Entrepôt · Magasin de pièces de rechange



9

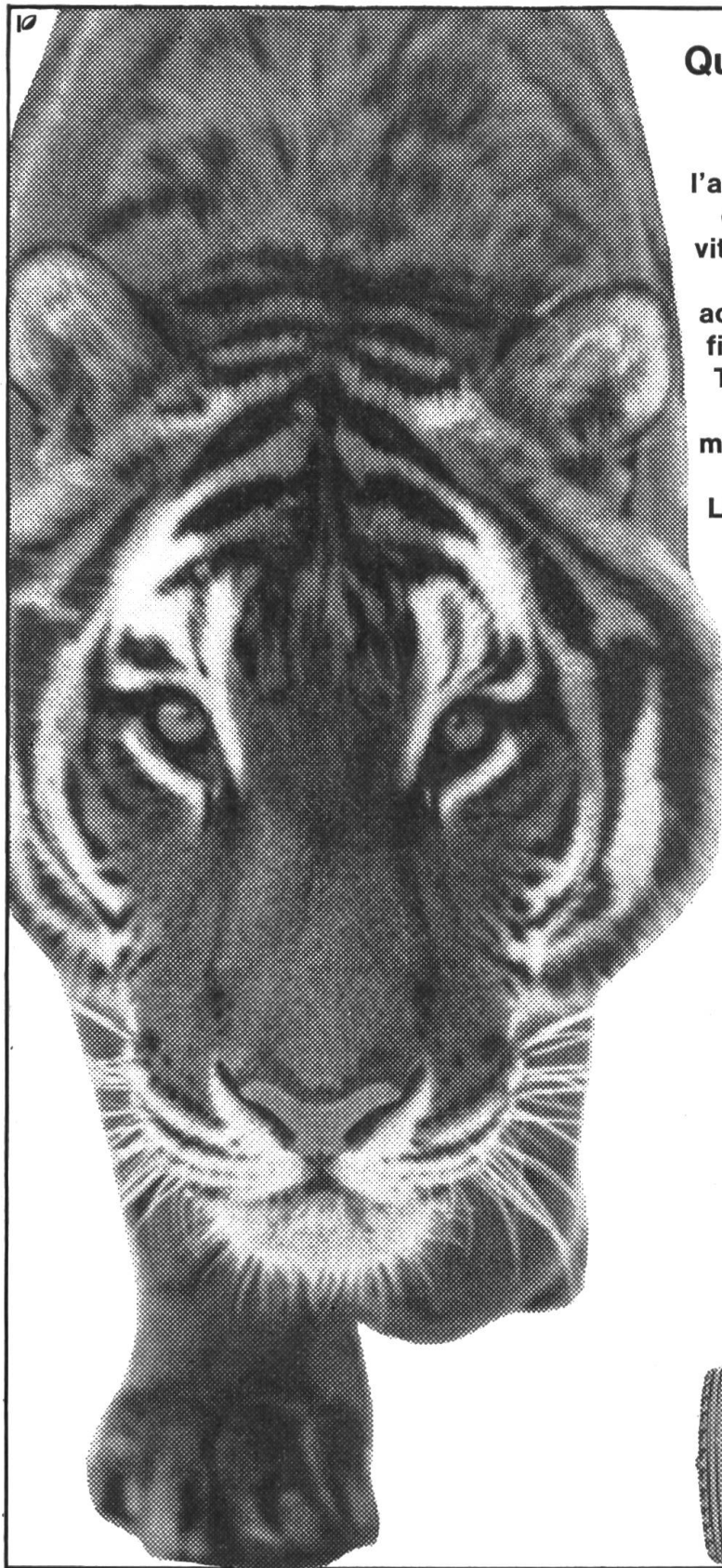
VEITH -Agrar pour tous terrains

Pour son dur labeur, l'agriculteur a besoin de robustes chaussures. Et pour son tracteur, de pneus «Agrar» de VEITH. Naturellement aussi pour toutes les machines agricoles.



VEITH «Agrar» conçu pour l'agriculture

PNEU VEITH S.A. PAYERNE

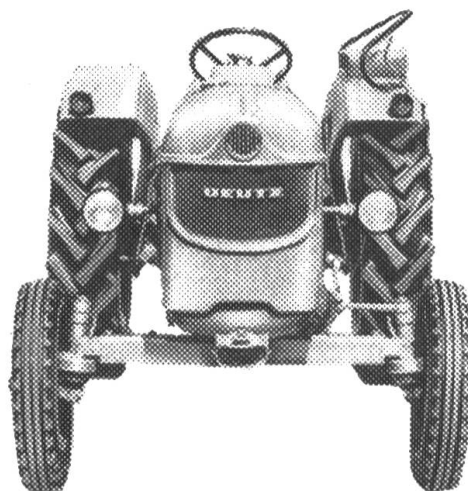


Qu'ont-ils de commun ?

La vivacité !

Tout dans le DEUTZ vise à l'ardeur et à la vivacité: le bon échelonnement de la boîte à vitesses (pour chaque travail la vitesse appropriée!). Les accouplements rapides pour la fixation des outils. Le système Transfarmatic. Les leviers de commande bien à portée de main. Ardeur et vivacité — d'où le rendement exceptionnel. L'Irlandais M. Keegan a gagné le dernier championnat du monde de labourage sur un DEUTZ D-40 L.

Mais ce n'est pas tout. Si vous voulez tout savoir sur le DEUTZ, le mieux est de vous adresser au représentant de DEUTZ. Il est tout près de chez vous.



Agences et stations-service DEUTZ officielles:

Garage Central, Porrentruy BE; M. Muller, Les Breuleux BE — L. Bugnon, Torny-le-Grand FR; P. Marchon, Cugy FR; A. Toffel, Vauderens FR; A. Andrey, Vaulruz FR — Salliet frères, Meinier GE — B. Frei, La Sagne NE; G. Barbezat, Fleurier NE; Max Mercier, atelier mécanique, Coffrance NE — M. Chambettaz, Assens VD; Th. Champion, Gimel VD; S. Môrier, Les Moulins VD; O. Kormann, Moudon VD; G. Jaggi, Yverdon VD; G. Blaser, Cossonay VD; Georges Sunier, atelier mécanique, Puidoux VD; H. Tecon, Gingins VD; R. Guignet, Bussigny VD — H. de Riedmatten, St. Léonard VS; Raphael Granges, atelier mécanique, Fully VS.

Hans F. Würgler Représentation générale DEUTZ 8047 Zurich
Rautistrasse 31, Tél. 051 52 66 55



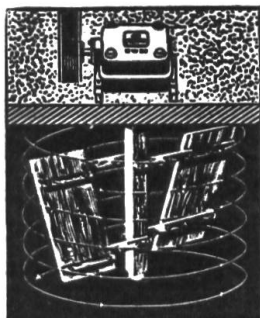
Constructions métalliques

industrielles et agricoles SAE, entièrement galvanisées à chaud, élégantes, solides et de toutes grandeurs. Facilités de montage et de démontage, par conséquent, possibilité de réutiliser intégralement la structure. Cout réduit et livraison rapide.

H. Hämmerli, atelier de construction, 1260 Nyon

Téléphone (022) 61 16 31

Brasseurs à purin avec engrenage spécial dans bain d'huile, s'adaptent à toutes les fosses.

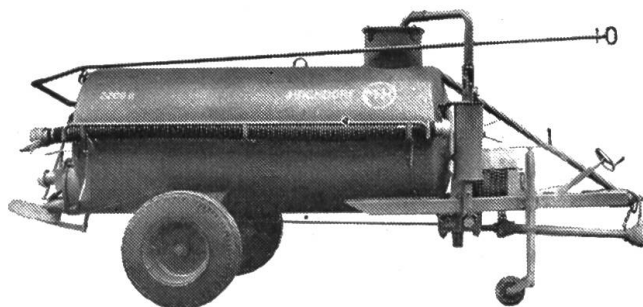


Mixer à fumier, la combinaison pour hacher et liquéfier le fumier et brasser le purin.

Pompes centrifuges «CENTRAL» pour arroser ou remplir la caisse à purin.

Pompes à piston à haute pression avec ou sans graissage automatique, sous pression d'huile. Pour chaque exploitation le type qui convient.

Spécialisée depuis 50 ans dans les installations de purinage et d'arrosage.



MFH Tonneau à pression

Contenance 2200, 3000 l ou sur demande. **Pompe très puissante** avec un rendement de 2700 l/min. Aspire du liquide **plus épais**, brasse mieux dans la fosse et dans le tonneau et gicle **plus loin**.



Fabrique de Machines S.A.
Hochdorf / LU

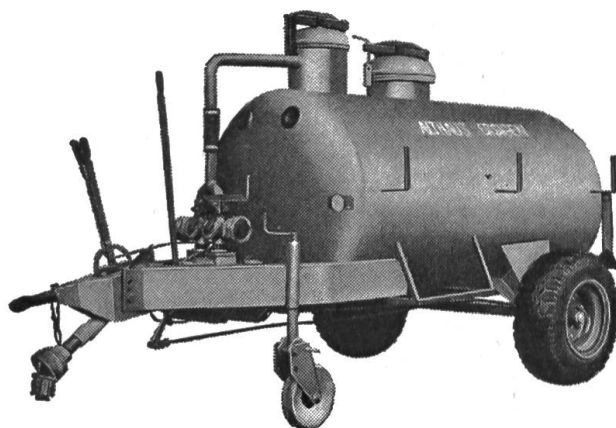
Représentation et service:

WALTER BAUR, 1008 PRILLY-Lausanne

machines agricoles

Vallombreuse 75, Téléphone (021) 24 38 20

La citerne à pression **ALTHAUS** vous offre des avantages



Demandez prospectus avec prix courant!

ALTHAUS+CO 
PFLUGFABRIK ERSIGEN TEL. (034) 32163

Agence Payerne:

J. L. Piguet 29, Rue de la Vignette

Tél. (037) 6 15 00



Regommage
de tous les pneus

TRACTEURS

Voitures - Camions

et Génie civil

TYVALUG S.A.

Anciennement TYRESOLES + VACU-LUG

VEVEY

Tél. 021 / 51 49 61

Et voilà

AUSTIN GIPSY

**dans son
élément!**

Exécutions livrables:

bâchée,

pick-up avec cabine

ou station-wagon
de 3 à 11 places.

Véhicule pour communes, pour
la protection civile et aérienne,
avec benne et chasse-neige.

*

Construction robuste
tout-acier.

Moteur à benzine, 4 cyl. 11/72 CV
Moteur Diesel, 4 cyl. 11/65 CV
4 vitesses avec réduction
8 vitesses pour tout-terrain.

Prises de force avant et arrière
pour treuils et divers
équipements.

2 empattements: 2,29 et 2,82 m.

Poids total autorisé:
2200 à 2480 kg.

Force de traction à 15%
d'inclinaison jusqu'à 5500 kg.

Équipement avec chauffage et
dégivreur, crochet à remorque
conforme aux exigences de
l'armée, etc.

Prix à partir de Fr. 12950. —

2/3 des frais d'importation
remboursables en tant que
véhicule d'armée
X1



AUSTIN — un produit BMC



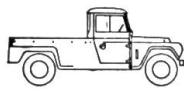
AUSTIN GIPSY 2x4 pour route
4x4 pour tout-terrain

Aucun véhicule à usages multiples aussi robuste et
économique, avec traction sur 4 roues, ne s'adapte aussi
bien à la route qu'au tout-terrain.

En effet, l'AUSTIN GIPSY ne connaît ni obstacle, ni
problème mécanique. Elle est idéale autant pour l'agricul-
ture et l'économie forestière que pour les travaux de
construction, l'industrie, le commerce et l'armée.

Prospectus, offres et listes d'agents par

la représentation générale pour la Suisse:
EMIL FREY AG, Motorfahrzeuge, 8021 Zurich, Badenerstrasse 600, tél. 051 / 54 55 00

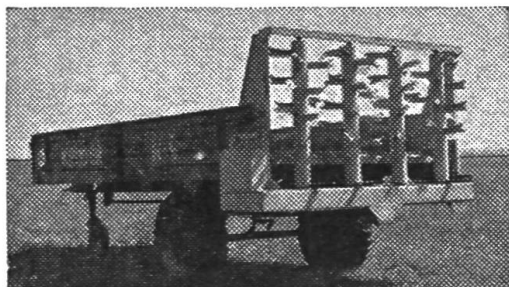




Modèle H-1



Modèle H-2



Modèle H-4



Modèle à 4 roues

EPANDEUSES DE FUMIER KRÜGER

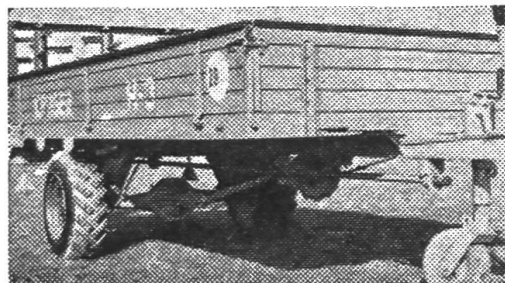
L'épandeuse de fumier aux avantages multiples, inégalée en qualité et capacité de travail, distribution régulière, largeur d'épandage jusqu'à 5 m, prix avantageux. En service **toute l'année** comme épandeuse de fumier, remorque à ridelles, remorque à fourrages et céréales ou remorque à cadres. Déchargement mécanique des betteraves, de l'herbe, des pommes de terre et des produits hachés à l'aide de la chaîne transporteuse.

Transformation en moins de deux minutes



Modèle H-3, l'épandeuse de fumier la plus vendue en Suisse

Albrecht Frères, 8174 Stadel près Niederglatt ZH

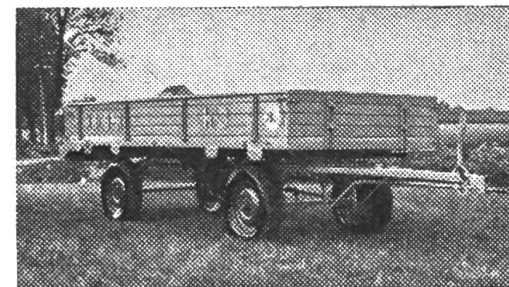


Modèle H-3 avec essieu moteur

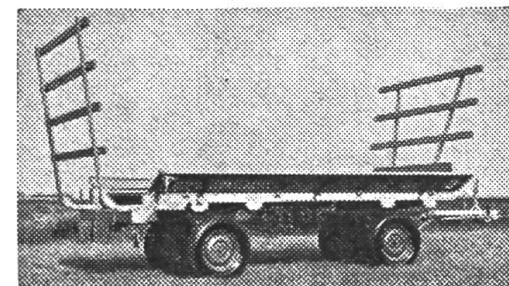
**Fabrique de véhicules
Machines agricoles**
Tél. (051) 94 21 39

Demandez-nous, sans engagement, prospectus ou démonstration sur votre domaine.

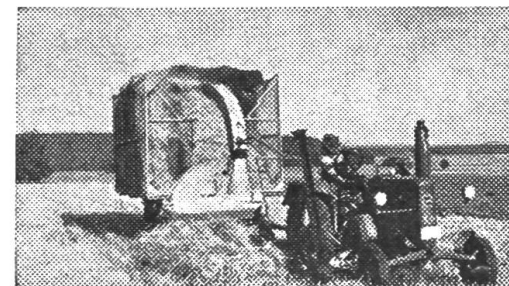
Représentation générale pour la Suisse et le Liechtenstein



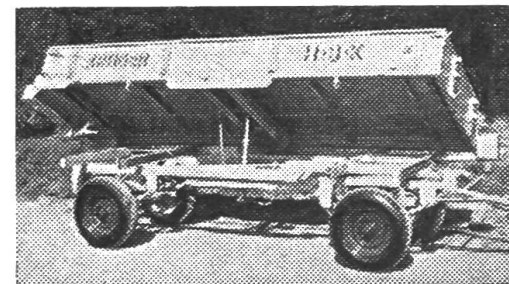
Employi comme char à ridelles



Employi comme char à échelles



Employi comme char à cadres



Modèle à caisse basculante