

Zeitschrift: Le Tracteur et la machine agricole : revue suisse de technique agricole
Herausgeber: Association suisse pour l'équipement technique de l'agriculture
Band: 27 (1965)
Heft: 12

Werbung

Nutzungsbedingungen

Die ETH-Bibliothek ist die Anbieterin der digitalisierten Zeitschriften auf E-Periodica. Sie besitzt keine Urheberrechte an den Zeitschriften und ist nicht verantwortlich für deren Inhalte. Die Rechte liegen in der Regel bei den Herausgebern beziehungsweise den externen Rechteinhabern. Das Veröffentlichen von Bildern in Print- und Online-Publikationen sowie auf Social Media-Kanälen oder Webseiten ist nur mit vorheriger Genehmigung der Rechteinhaber erlaubt. [Mehr erfahren](#)

Conditions d'utilisation

L'ETH Library est le fournisseur des revues numérisées. Elle ne détient aucun droit d'auteur sur les revues et n'est pas responsable de leur contenu. En règle générale, les droits sont détenus par les éditeurs ou les détenteurs de droits externes. La reproduction d'images dans des publications imprimées ou en ligne ainsi que sur des canaux de médias sociaux ou des sites web n'est autorisée qu'avec l'accord préalable des détenteurs des droits. [En savoir plus](#)

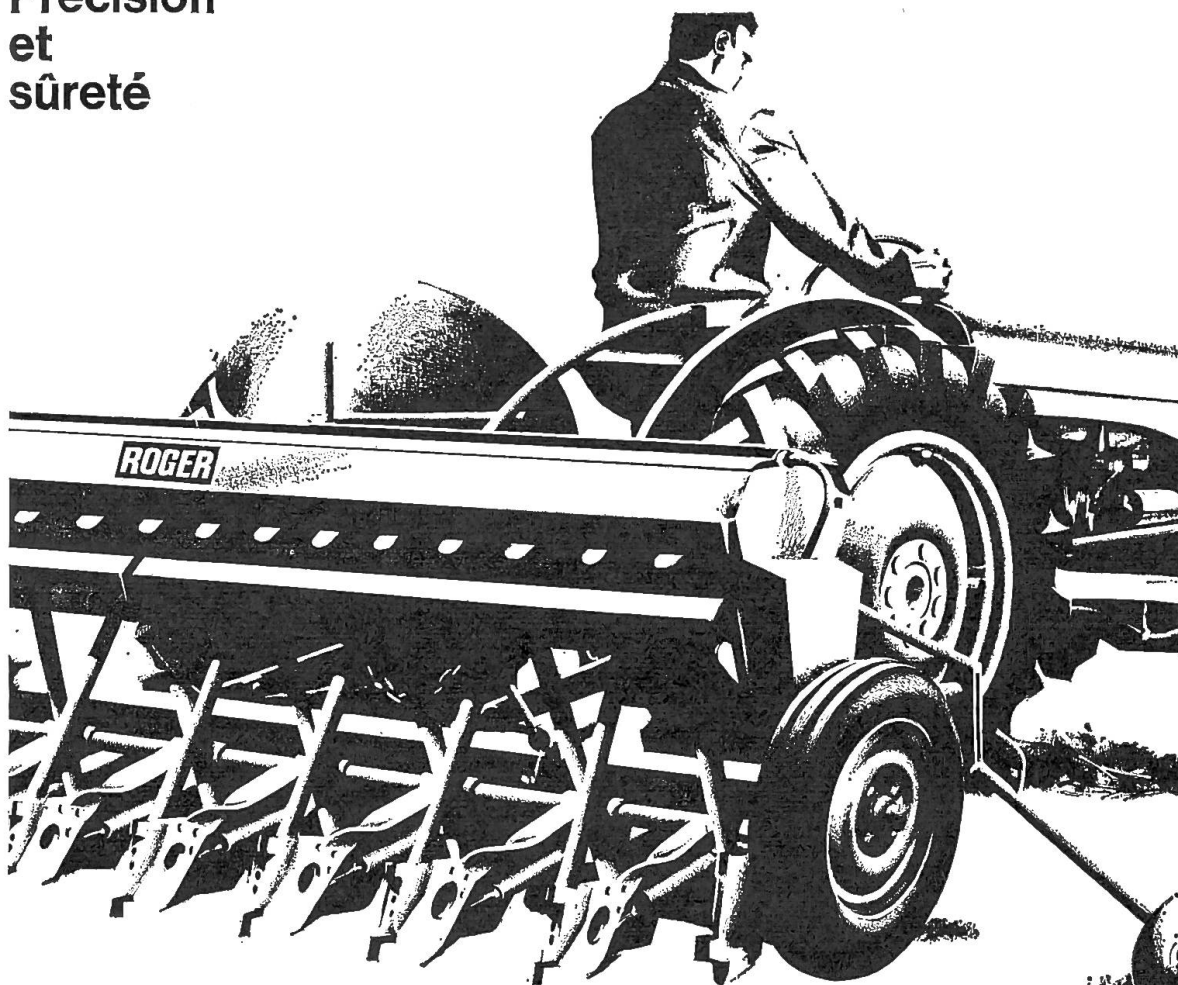
Terms of use

The ETH Library is the provider of the digitised journals. It does not own any copyrights to the journals and is not responsible for their content. The rights usually lie with the publishers or the external rights holders. Publishing images in print and online publications, as well as on social media channels or websites, is only permitted with the prior consent of the rights holders. [Find out more](#)

Download PDF: 11.01.2026

ETH-Bibliothek Zürich, E-Periodica, <https://www.e-periodica.ch>

**Précision
et
sûreté**



AEBI

Semoir porté Roger

Il faudrait déjà un pèse-lettre pour tester la précision de distribution du semoir Roger. Pour la salade par exemple, il permet de descendre jusqu'à 0,6 g/a par raie.

Le système de distribution avec roues à ergots et à ouverture constante dispense le conducteur de

toute surveillance durant le travail.

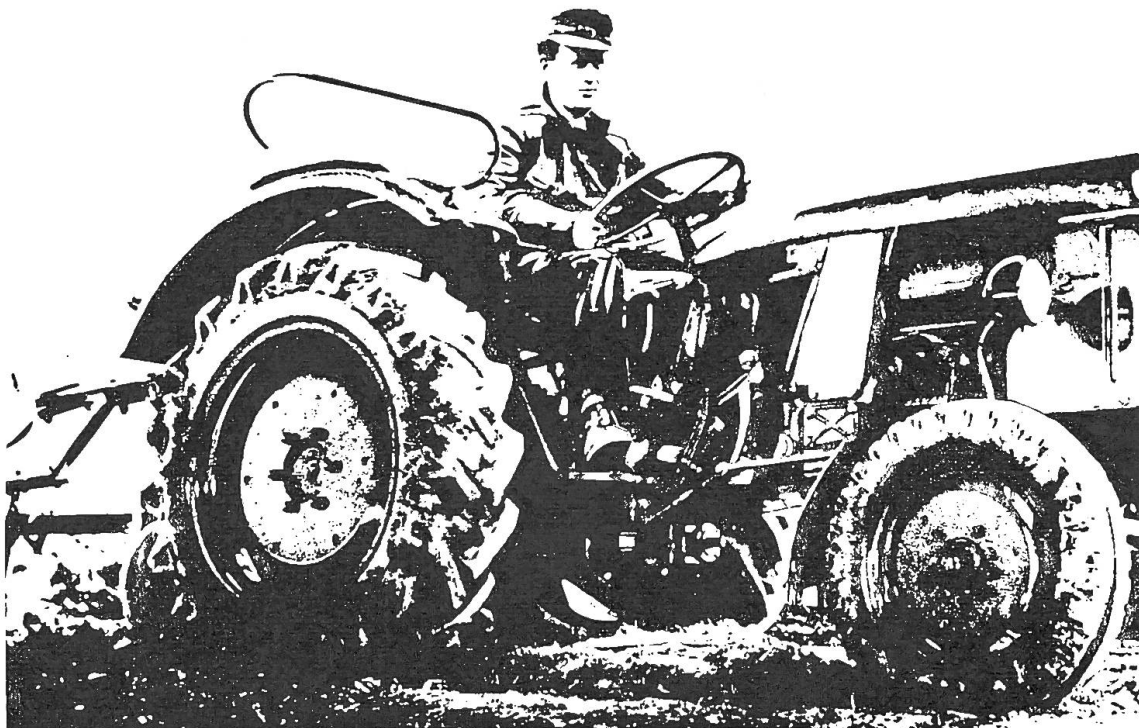
Le semoir Roger, techniquement au point, plaît aussi par sa présentation soignée.

Découper et envoyer sous enveloppe ouverte affranchie de 5 cts à AEBI & Cie SA, 3400 Burgdorf, 034/233 01

Nom:

Adresse:

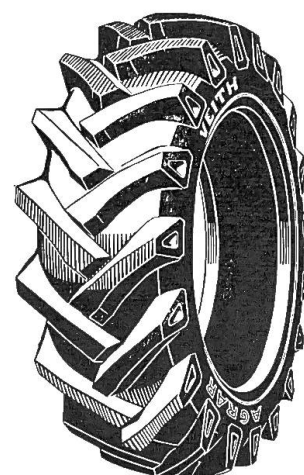
Veillez m'envoyer sans engagement prospectus et prix des semoirs Roger.



9

VEITH -Agrar pour tous terrains

Pour son dur labeur, l'agriculteur a besoin de robustes chaussures. Et pour son tracteur, de pneus «Agrar» de VEITH. Naturellement aussi pour toutes les machines agricoles.



VEITH «Agrar» conçu pour l'agriculture

PNEU VEITH S.A. PAYERNE

L'avantage inappréciable de l'expérience

subsiste dans chaque tracteur Hürlimann

grâce à sa construction supérieure et à la qualité de son matériel.

- En 1929, première en Suisse, la maison Hürlimann a commencé la fabrication de tracteurs agricoles
- Elle fut aussi la première à créer depuis 1939 des tracteurs agricoles équipés de moteurs Diesel suisses, et elle a continué depuis à construire ses tracteurs avec des moteurs Diesel de sa propre fabrication.
- 15000 tracteurs Hürlimann témoignent par leur travail quotidien des avantages de leur construction unique, de leur robustesse extraordinaire et de l'économie incroyable en carburants.

Nombreux sont les agriculteurs suisses qui possèdent également cet avantage inappréciable de leurs longues expériences. Ils savent, combien il est important de pouvoir trouver en tout temps les pièces de rechange dont ils peuvent avoir besoin pour leurs tracteurs. Ceux dont l'expérience remonte à une vingtaine d'années en arrière, se rappellent encore, combien de tracteurs ont dû être mis hors service pendant les années de guerre de 1939-1945, parce que les usines étrangères ne pouvaient plus fournir les pièces de rechange, alors que la fabrique suisse de tracteurs a toujours pu livrer toutes les pièces qui lui furent demandées pour les moteurs et les tracteurs de sa marque.

Le peuple suisse dépense actuellement plus d'un milliard de francs pour la sécurité du pays, d'où on doit en conclure que nous vivons toujours encore dans une période très peu sûre. L'achat d'un tracteur suisse est en conséquence d'une importance essentielle pour tous ceux qui sont prévoyants et qui, dans le cas d'une nouvelle fermeture de nos frontières, veulent contribuer avec leurs tracteurs à l'alimentation de notre population suisse.

Ce sont les raisons qui amènent l'agriculteur suisse à porter entièrement sa confiance vers le tracteur indigène, car il se fie également à l'inappréciable avantage de son expérience qui le conduit vers l'achat de son tracteur suisse **Hürlimann**

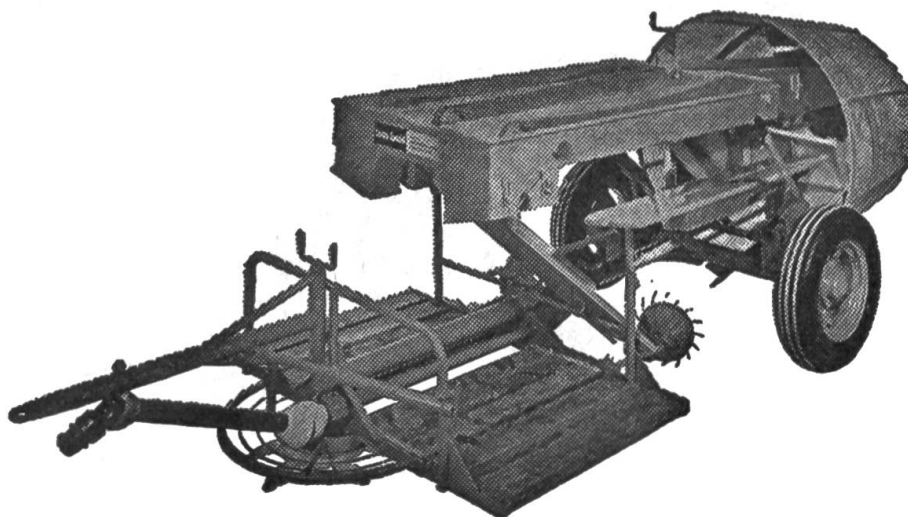
Les plus renommés modèles Hürlimann, les D-90, D-120, D-70 et D-65, sont exposés au Comptoir Suisse à Lausanne et à l'OLMA à St-Gall, ainsi que

le tout nouveau modèle Hürlimann D-90 à quatre roues motrices

Hürlimann

SAMRO Spéciale

**Arracheuse-ramasseuse économique,
maniable et indéteriorable pour les pommes
de terre et les betteraves sucrières**



Il y a plus de 10 ans que cette récolteuse est fabriquée, perfectionnée et fait ses preuves.

Des milliers de SAMRO sont en service en Suisse et à l'étranger.

Elle est l'arracheuse-ramasseuse de pommes de terre la plus vendue.

Machine de construction extrasolide et sans exigences, facile à manœuvrer et d'emploi économique même sur les champs de longueur réduite.

Rapide mise en ordre de service ou de transport.

Faible puissance absorbée (seulement 8 à 12 ch.).

Utilisable pratiquement dans toutes les conditions de sol.

Ménage les tubercules au maximum.

Grand rendement de travail du personnel de triage du fait qu'il est assis.

Hauteur favorable des rubans de triage et travail facilité par rouleau calibre commandé.

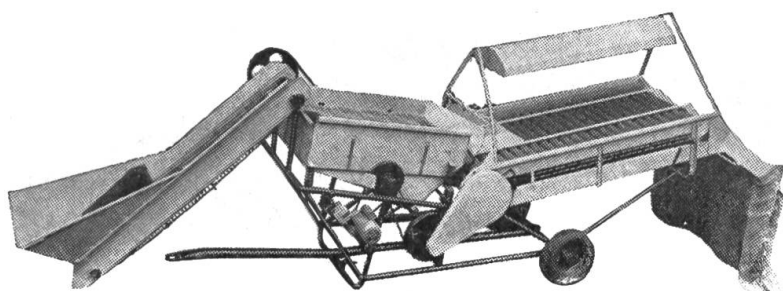
La SAMRO livre un produit marchand.

Il suffit de lui adapter quelques accessoires pour en faire une récolteuse de betteraves à sucre.

KUNZ & CIE BERTHOUD

Suisse romande: BENJAMIN BURRI, machine

Trieuse à pommes de terre KUNZ avec table de visite



La machine permet la vente de
marchandise irréprochable et vous
conserverez le marché.

Calibrage précis.

Un matériel de première qualité
avec le fini «KUNZ».

Illuminage et chauffage impeccables.

Collecteur d'ensachement amovible.

Traitement soigneux des tubercules,
grâce aux cribles caoutchoutés.

Qualité irréprochable des tubercules
grâce à la table d'inspection
avec trois différentes vitesses
et trois différents programmes.

fabrique de machines

Tél. (034) 2 55 55

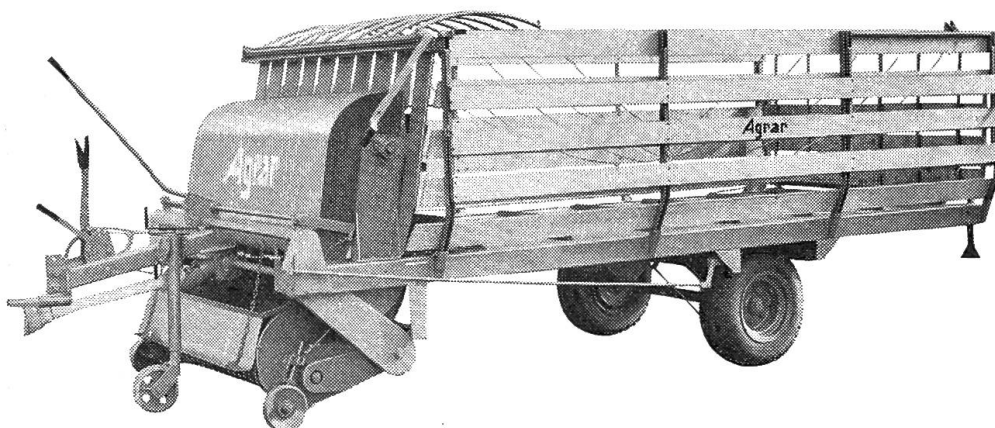
agricoles, Le Mont-sur-Lausanne

Tél. (021) 32 03 05

nouveau!

Autochargeuse

Agrar



Une autochargeuse aux qualités requises par le paysan suisse.

- L'amenée à mi-hauteur du fourrage se fait par petites portions faciles à répartir lors du déchargement.
- L'adaptation au sol du pickup breveté ainsi que sa construction large et basse garantissent un ramassage impeccable même du plus court fourrage.
- Notre nouveau système d'alimentation garde à l'herbe toute sa fraîcheur et sa saveur.
- En un tour de main le volume de capacité est porté de 12 m³ à 20 m³ pour le fourrage sec qui peut être serré à volonté.
- l'absence du piston oscillant donne à la machine, malgré son très haut rendement, une marche extrêmement légère et silencieuse.

Il est de votre propre intérêt de connaître les avantages convaincants de cette nouvelle autochargeuse AGRAR. Demandez, s'il vous plaît, le prospectus ou une démonstration.

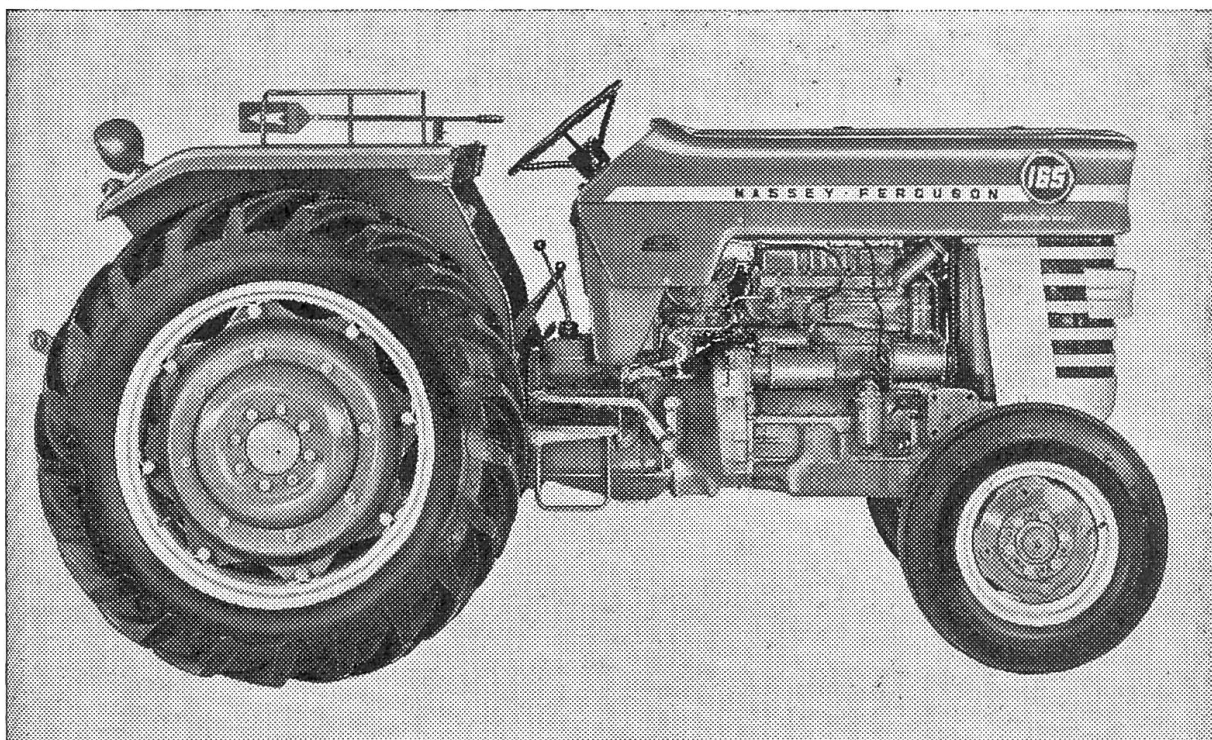
Agrar

Fabrique de machines agricoles S.A.
9500 Wil SG



Nouvelle gamme de 4 tracteurs de **MASSEY-FERGUSON**

Plus de force - Plus de puissance - Plus de succès



MF 130

30 CV à 2250 t/min.

Le puissant tracteur unique pour les exploitations agricoles où il faut une force d'entraînement sans cesse croissante. Machine polyvalente grâce au nouveau système Ferguson. Exemplaire en matière de confort et de l'équipement.

MF 135

46 CV à 2250 t/min.

Une version améliorée du tracteur le plus vendu dans le monde. Puissance encore plus élevée. Machine encore plus économique grâce au nouveau système Ferguson. Le tracteur unique de l'exploitation moderne sur lequel on peut compter.

MF 165

58 CV à 2000 t/min.

Aussi polyvalent et économique que les moyennes et grandes exploitations peuvent le souhaiter. Sa réelle réserve de puissance alliée aux avantages du nouveau système Ferguson, sont des facteurs de sécurité pour de nombreuses années.

MF 175

67 CV à 2000 t/min.

Le tracteur surpuissant pour la rationalisation optimale des grandes exploitations. Étonnantes performances lors des travaux et des transports les plus lourds. Manœuvre très aisée des commandes et confort remarquable pendant la marche.

Nouveau

Livable aussi avec Multipower

MF SERVICE



PARTOUT

Représentation générale pour la Suisse 8600 Dübendorf Tél. 051 85 08 81

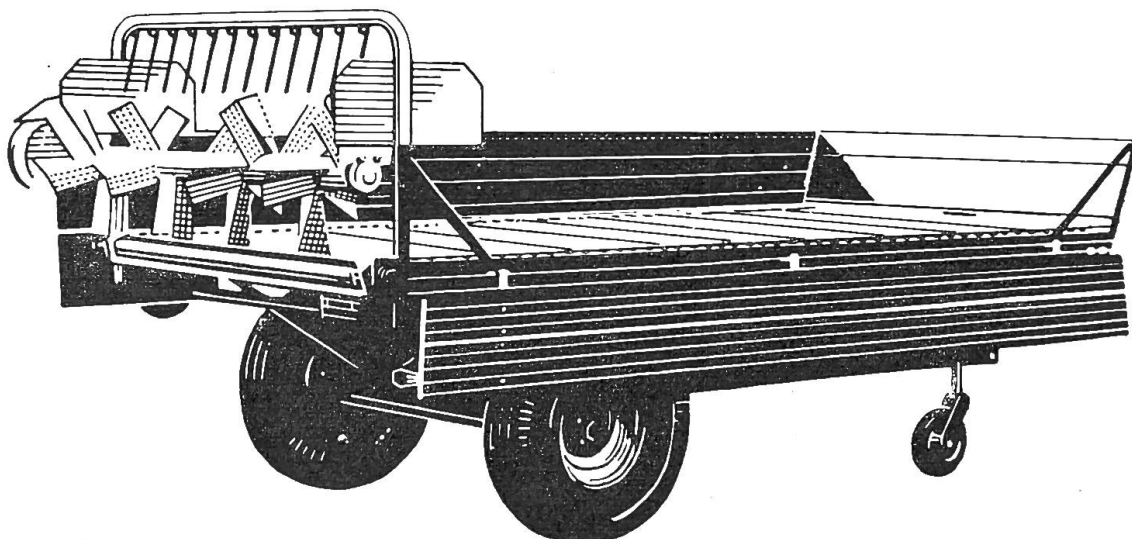
SERVICE COMPANY

Bureau de vente · Exposition · Entrepôt · Magasin de pièces de rechange

LE SYSTÈME **JF** A L'AVANT-GARDE

contrôlé par l'IMA

L'épandeur de fumier et la remorque universelle les plus demandés



Livrable en trois grandeurs

2,5 tonnes, 3 tonnes, 4 tonnes

Grâce au système de construction tubulaire: force nécessaire étonnamment réduite, à partir de 15 CV

Frais d'entretien minimes

Aucun problème d'enroulement, même avec du fumier très pailleux

Une construction simple et un poids peu élevé permettent le démontage en un tournemain

L'élévateur-déchargeur combiné résout le problème du fourrage.

La remorque universelle JF n'est pas seulement un épandeur de premier ordre, mais une aide précieuse tout au long de l'année grâce à ses accessoires si pratiques. En sus des échelles, de la ridelle arrière et du hérisson, une gamme complète d'accessoires est à disposition, soit:



Epandeur de chaux et de marne



Fond large avec élévateur-déchargeur combiné



Elévateur et nettoyeur de betteraves



Equipment de transport du grain pour les moissonneuses-batteuses

Important pour la récolte des betteraves

Avec le nouveau déchargeur combiné! un déchargement direct dans les wagons de chemin de fer

MESSER

Ernest Messer SA, 4450 Sissach BL
Machines agricoles, Tél. (061) 85 23 21

Succursale 1510 Moudon VD
Tél. (021) 95 15 74

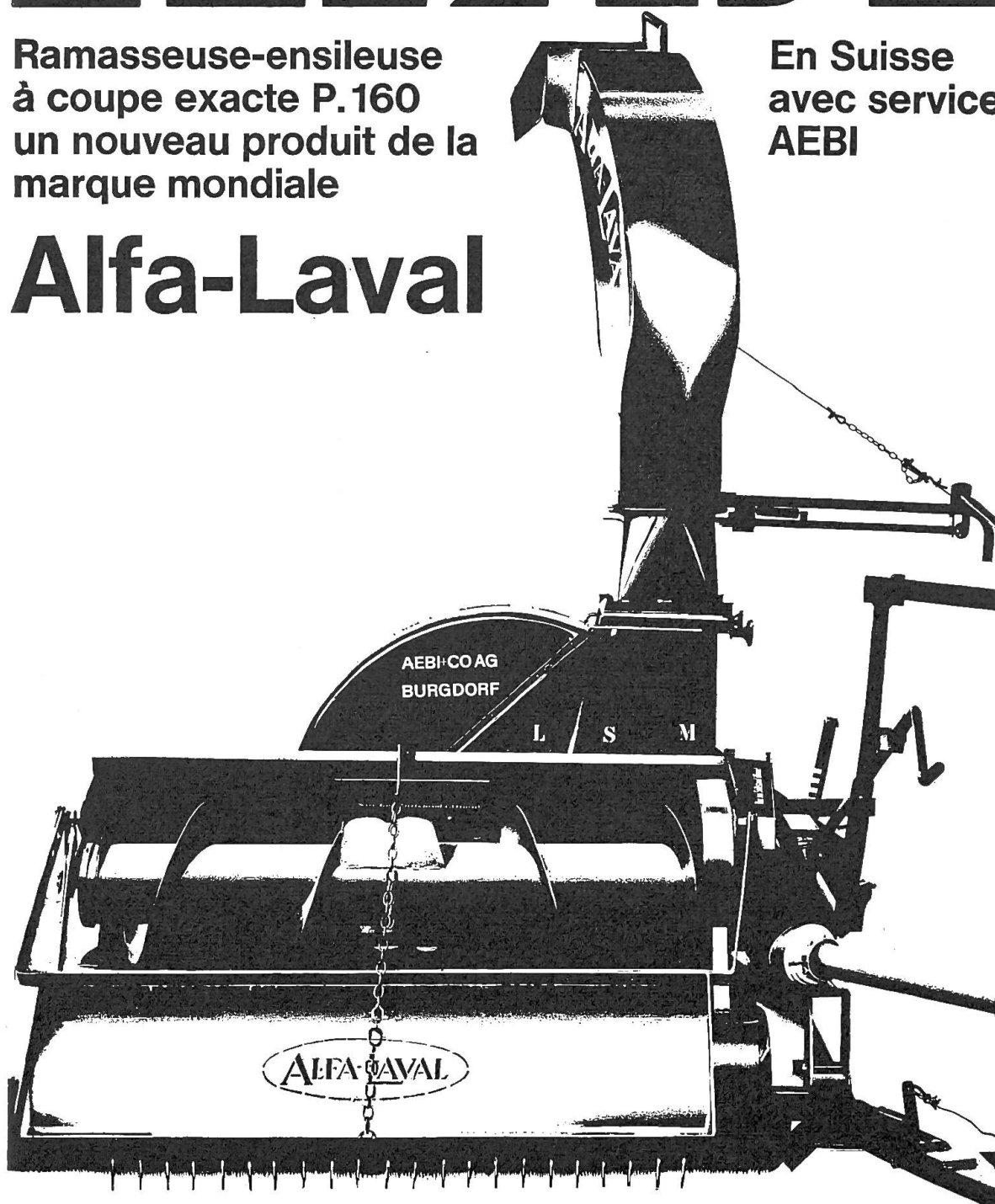
E. Stingelin, représentant, 1510 Moudon VD
Tél. (021) 95 13 18

AEBI

Ramasseuse-ensileuse
à coupe exacte P.160
un nouveau produit de la
marque mondiale

En Suisse
avec service
AEBI

Alfa-Laval



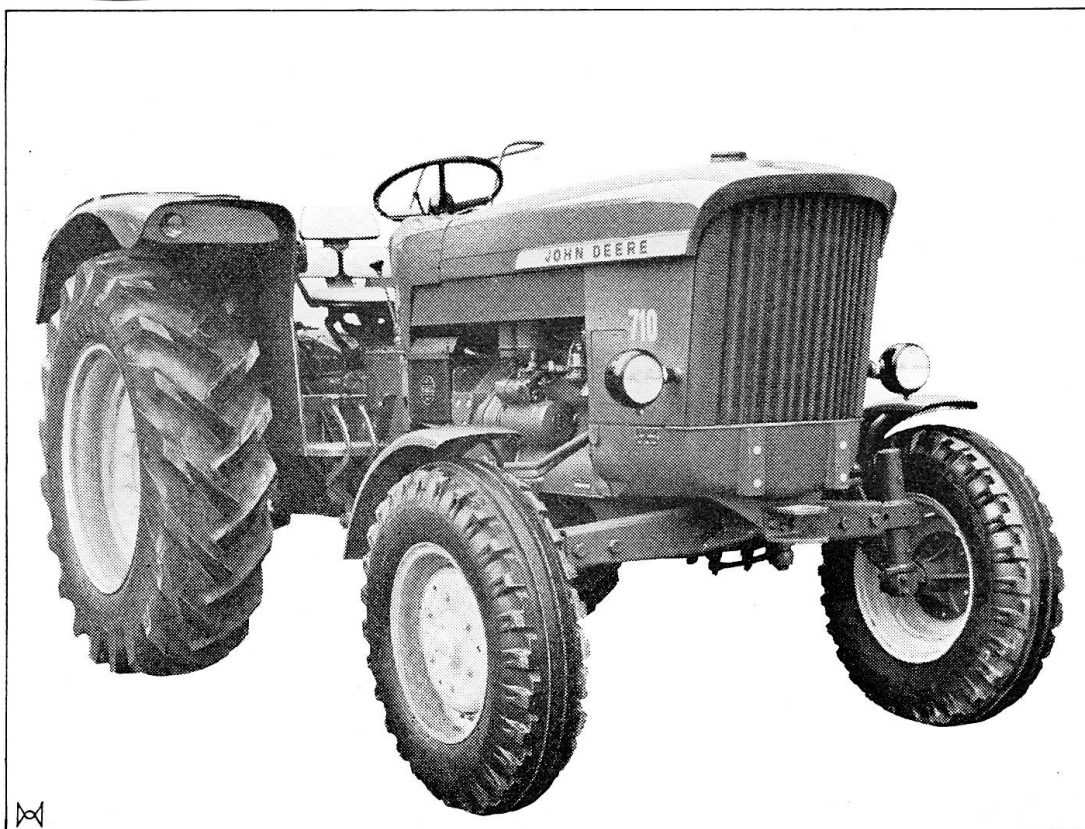
► Découper et envoyer dans
enveloppe ouverte affranchie
de 5 cts à AEBI & Cie SA,
3400 Burgdorf ☎ 034/233 01

Veillez m'envoyer sans en-
gagement prospectus et prix
concernant la ramasseuse
à coupe exacte Alfa-Laval.

Adresse:



Champion d'économie



Consommation de carburant de 165 g/CV/h

Ce fait révolutionnaire dans les tracteurs John Deere prouve que les moteurs de tracteurs même soumis à de durs efforts peuvent être utilisés encore plus économiquement. Le secret du rendement de ces moteurs réside dans leur construction à injection directe, avec combustion complète et mise au point automatique des temps d'injection. Outre les qualités économiques, cela signifie pour le conducteur de tracteur des départs faciles et sûrs sans préchauffage. Autre fait important: avec les nouveaux moteurs John Deere, une vidange d'huile n'est nécessaire que toutes les 250 heures de service.

Type 310: _____ moteur Diesel à 4 temps, 3 cylindres, 35,5 CV
Type 510: _____ moteur Diesel à 4 temps, 3 cylindres, 44,4 CV
Type 710: _____ moteur Diesel à 4 temps, 4 cylindres, 55,5 CV

MATRA ZOLLIKOFEN

Visitez-nous à notre stand 1616, terrasse 16 au Comptoir