

Zeitschrift: Le Tracteur et la machine agricole : revue suisse de technique agricole
Herausgeber: Association suisse pour l'équipement technique de l'agriculture
Band: 27 (1965)
Heft: 8

Werbung

Nutzungsbedingungen

Die ETH-Bibliothek ist die Anbieterin der digitalisierten Zeitschriften auf E-Periodica. Sie besitzt keine Urheberrechte an den Zeitschriften und ist nicht verantwortlich für deren Inhalte. Die Rechte liegen in der Regel bei den Herausgebern beziehungsweise den externen Rechteinhabern. Das Veröffentlichen von Bildern in Print- und Online-Publikationen sowie auf Social Media-Kanälen oder Webseiten ist nur mit vorheriger Genehmigung der Rechteinhaber erlaubt. [Mehr erfahren](#)

Conditions d'utilisation

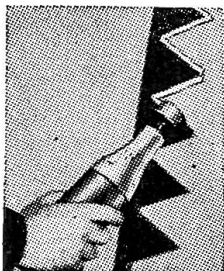
L'ETH Library est le fournisseur des revues numérisées. Elle ne détient aucun droit d'auteur sur les revues et n'est pas responsable de leur contenu. En règle générale, les droits sont détenus par les éditeurs ou les détenteurs de droits externes. La reproduction d'images dans des publications imprimées ou en ligne ainsi que sur des canaux de médias sociaux ou des sites web n'est autorisée qu'avec l'accord préalable des détenteurs des droits. [En savoir plus](#)

Terms of use

The ETH Library is the provider of the digitised journals. It does not own any copyrights to the journals and is not responsible for their content. The rights usually lie with the publishers or the external rights holders. Publishing images in print and online publications, as well as on social media channels or websites, is only permitted with the prior consent of the rights holders. [Find out more](#)

Download PDF: 11.01.2026

ETH-Bibliothek Zürich, E-Periodica, <https://www.e-periodica.ch>



Affûteuse-perceuse **UNIVERSAL**

Machine combinée qui a fait plus de 25 000 fois ses preuves dans la pratique et fut la première de ce genre à être approuvée par l'IMA!

Multiples possibilités d'emploi: affûtage, perçage, sciage, tonte.

Economie de temps grâce à sa simplicité, à sa maniabilité et à la suppression des réglages d'un système de guidage!

..... A découper

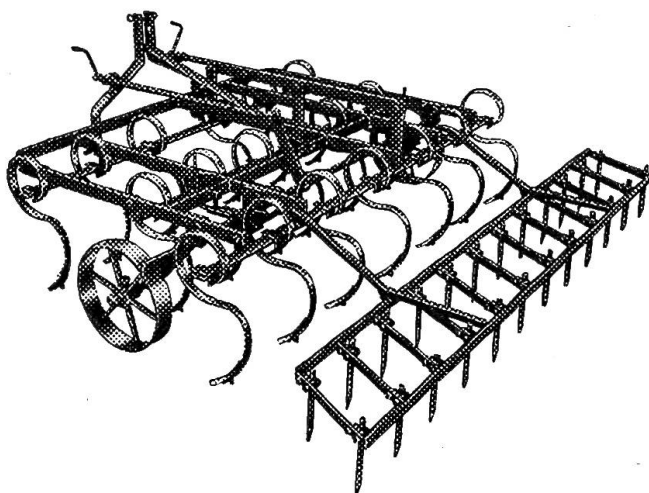
B O N 18

Le soussigné désire que la firme **HEINIGER S.A., 3360 HERZOGENBUCHSEE** BE, tél. 063/51534, lui envoie gratuitement des prospectus ou lui fasse une démonstration sans engagement.

Nom: Adresse:

NB. - Si vous commandez une affûteuse **UNIVERSAL**, ce bon vous donnera droit à un cadeau (accessoire utile et pratique)!

1875 — 1965 90 ANNÉES D'EXPÉRIENCE Vibroculteur **ALTHAUS**



- Profondeur et inclinaison des dents, réglables du tracteur
- Dents très solides d'une forme spéciale
- Herse complémentaire en deux rangées, facilement montable
- Réunit les avantages de la herse à dents et du cultivateur

Demandez aussi les prospectus pour nos herses à dents et herses à disques

■ Fabrication Suisse ■ Garantie Suisse ■ Qualité **ALTHAUS**

Voilà des avantages qui parlent pour l'achat de machines **ALTHAUS**

Téléphonez-nous ce jour encore!

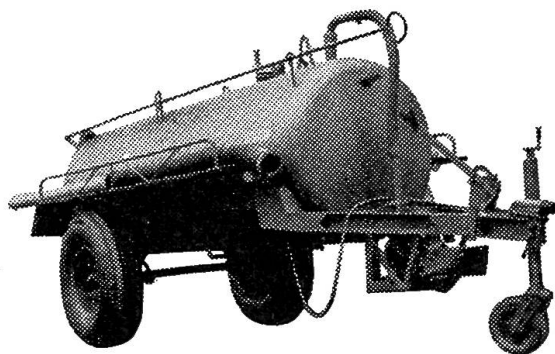
ALTHAUS+CO



Agence Payerne:
J. L. Piguet, 29, Rue de la
Vignette, Payerne.
Tél. 037 / 6 15 00

3423 Ersigen, Tél. (034) 3 21 62 / 63

Sociétaires — recrutez des sociétaires !



Citerne à pression

SCALVENZI

Citerne métallique avec ouverture arrière intégrale et ouverture supérieure pour le remplissage hors pression avec pompe aspirante et refoulante actionnée par prise de force protégée, avec dispositif de protection du compresseur par arrêt automatique de l'aspiration et soupape de sûreté à la compression, châssis sur toute la longueur de la citerne, avec suspension sur ressorts à lamelle, pneus d'avion 40 x 12 (Ø 98 x 30 cm) — 18 ply, manomètre, commande et frein actionnés depuis le siège du tracteur, roue support à pneu relevable et démontable, jet en éventail et jet latéral, 2 m. de tuyau d'aspiration en acier et 2 m. de tuyau flexible caoutchouc à spirales, rendement du compresseur 1500 lt./min., avec brasseur pneumatique.

Contenance:	2000 lt.	2500 lt.	3000 lt.	3500 lt.
Prix: Fr.	4350.—	4900.—	5300.—	5950.—

Documentation et démonstration sans engagement par:

freymond+cie

1401 YVERDON

Machines agricoles

Plaine 30-32

Il n'est plus toléré, dorénavant, que des jeunes de moins de 14 ans conduisent des véhicules automobiles agricoles sur la voie publique.

L'huile des 4-saisons

Rugol

est plus
simple et plus
rationnel

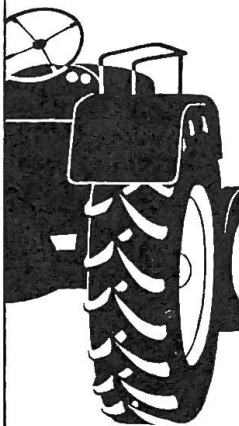
Elle assure pendant les 12 mois de l'année une lubrification parfaite et constante de votre tracteur, car ses additifs spéciaux protègent efficacement le moteur contre l'oxydation, la corrosion et le calaminage.

Commandez directement à la fabrique!

W. Blaser+Cie

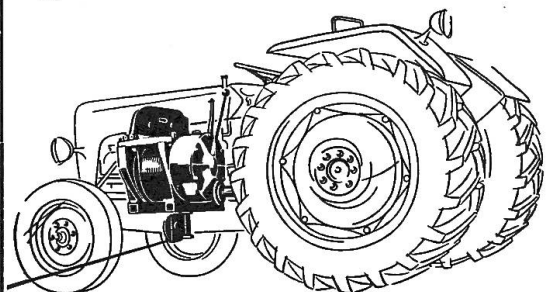
Hasle-Rüegsau / BE
Téléphone 034 / 35855

Fabrique
de lubrifiants
spécialisée



Treuil d'adaptation
type TA-20

PLUMETT



pour tracteurs à 4 roues

- Jusqu'à 300 m de câble
- Force de traction 2 à 3 tonnes
- 2 vitesses du câble
- Guide-câble entièrement automatique
- Traction sur 180° (devant, derrière et sur le côté du tracteur).

Plumettaz S.A., Bex/VD

Fabrique de machines
Tél. (025) 5 26 46

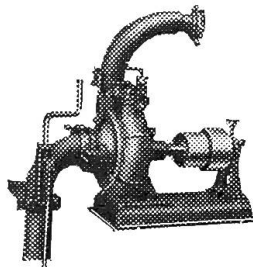


Fabrique de Machines S.A.
Hochdorf / LU

Spécialisée depuis 50 ans dans les installations de purinage et d'arrosage. Honorée de médailles d'or et diplômes d'honneur

Mixer à fumier, la combinaison pour hacher et liquéfier le fumier et brasser le purin.

← Pompes centrifuges «CENTRAL» pour arroser ou remplir la caisse à purin.



Pompes à piston à haute pression, avec ou sans graissage automatique, sous pression d'huile. Pour chaque exploitation le type qui convient.

Brasseurs à purin avec engrènement spécial dans bain d'huile, s'adaptent à toutes les fosses.

Machines à liquéfier le fumier «Blitz», énorme rendement et économie de temps (brevet dem.).

Pas d'obstruction.
Rendement maximal.
Grande solidité!

Machine à couper le bois MFH (breveté), coupe des branches jusqu'à 15 cm Ø à des longueurs réglables de 12 à 30 cm. Grande économie de travail et de frais.

Excellentes références.
Représentation et service:

WALTER BAUR, PRILLY-Lausanne
machines agricoles
Vallombreuse 75 - Téléphone (021) 24 38 20

COUPON

Veuillez m'envoyer offres, prospectus et références, pour:

Nom: _____

Adresse: _____

Tél. (0.....) _____

*Conducteurs de tracteurs,
faites connaître assez tôt
votre intention
de changer de direction!*