

Zeitschrift: Le Tracteur et la machine agricole : revue suisse de technique agricole
Herausgeber: Association suisse pour l'équipement technique de l'agriculture
Band: 27 (1965)
Heft: 8

Werbung

Nutzungsbedingungen

Die ETH-Bibliothek ist die Anbieterin der digitalisierten Zeitschriften auf E-Periodica. Sie besitzt keine Urheberrechte an den Zeitschriften und ist nicht verantwortlich für deren Inhalte. Die Rechte liegen in der Regel bei den Herausgebern beziehungsweise den externen Rechteinhabern. Das Veröffentlichen von Bildern in Print- und Online-Publikationen sowie auf Social Media-Kanälen oder Webseiten ist nur mit vorheriger Genehmigung der Rechteinhaber erlaubt. [Mehr erfahren](#)

Conditions d'utilisation

L'ETH Library est le fournisseur des revues numérisées. Elle ne détient aucun droit d'auteur sur les revues et n'est pas responsable de leur contenu. En règle générale, les droits sont détenus par les éditeurs ou les détenteurs de droits externes. La reproduction d'images dans des publications imprimées ou en ligne ainsi que sur des canaux de médias sociaux ou des sites web n'est autorisée qu'avec l'accord préalable des détenteurs des droits. [En savoir plus](#)

Terms of use

The ETH Library is the provider of the digitised journals. It does not own any copyrights to the journals and is not responsible for their content. The rights usually lie with the publishers or the external rights holders. Publishing images in print and online publications, as well as on social media channels or websites, is only permitted with the prior consent of the rights holders. [Find out more](#)

Download PDF: 13.01.2026

ETH-Bibliothek Zürich, E-Periodica, <https://www.e-periodica.ch>

AEBI

**Un élévateur qui
vous dispense
de bien des
travaux pénibles!**



élévateur polyvalent

Si cette machine vous intéresse, demandez-nous notre prospectus. Nous avons pour vous un élévateur polyvalent avec tapis métallique à marche avant et arrière, dans les longueurs de 7, 8 et 9 m, pour le transport à peu de frais de pommes de terre en vrac,

betteraves, fourrage haché, balles, sacs, cageots, foin en vrac et gerbes. Prix modéré. Sur demande avec moteur électrique 2 CV adossé.

Découper et envoyer dans enveloppe ouverte, affranchie de 5 cts à AEBI & Cie SA, 3400 Burgdorf ☎ 034/233 01

Nom: _____

Adresse: _____

► Veuillez m'envoyer sans engagement prospectus et prix concernant l'élévateur SAMAS.



La nouvelle génération des moissonneuses-batteuses John Deere



Les moissonneuses-batteuses
John Deere facilitent les moissons!

MD 150 S	largeur de coupe 180 cm
MD 250 S	largeur de coupe 240 cm
MD 430	largeur de coupe 260 cm
MD 630	largeur de coupe 300 cm

grand rendement

battage propre

manipulation facile

construction solide

fonctionnement sûr

MATRA ZOLLIKOFEN

Envoyez-moi sans engagement
le prospectus

(Marquez d'une croix ce que vous désirez)

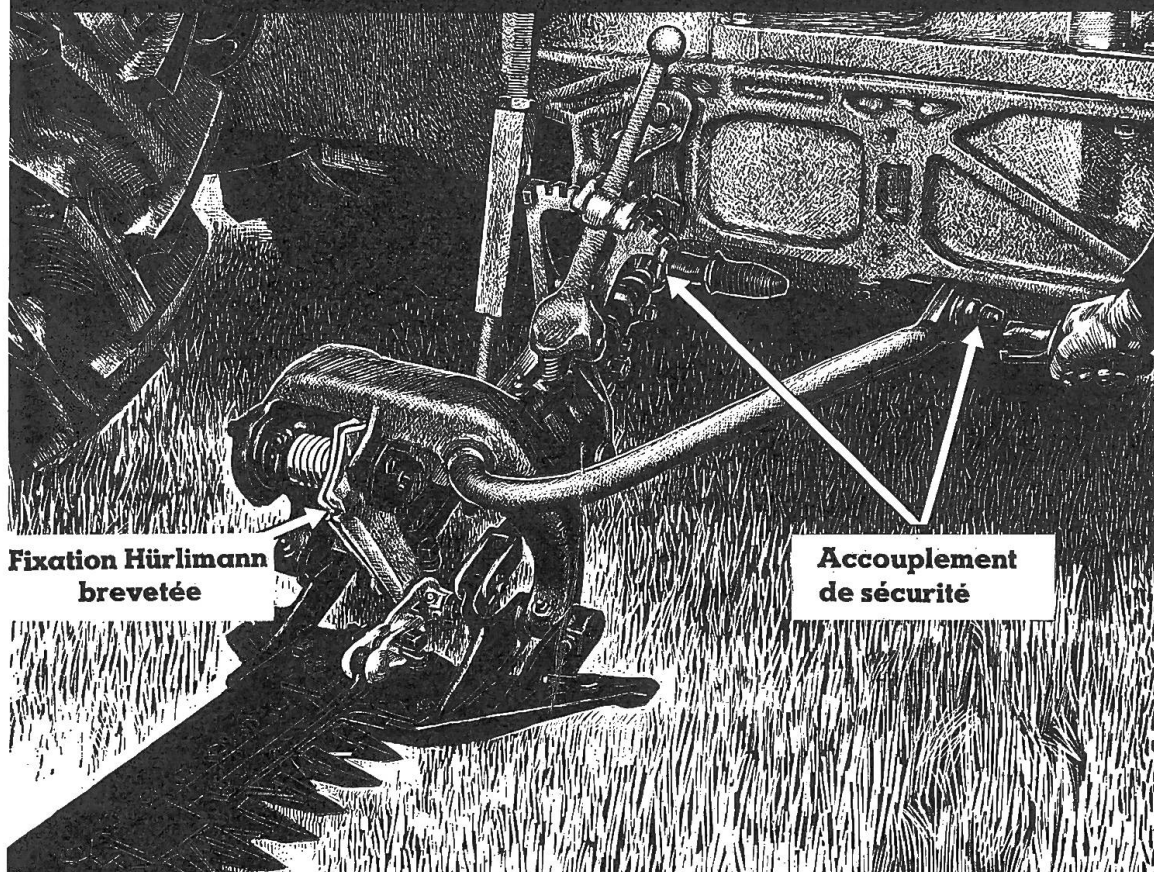
MD 150 S	MD 250 S	MD 430	MD 630
----------	----------	--------	--------

Nom et adresse



LT

La nouvelle faucheuse **Hürlimann**



**Fixation Hürlimann
brevetée**

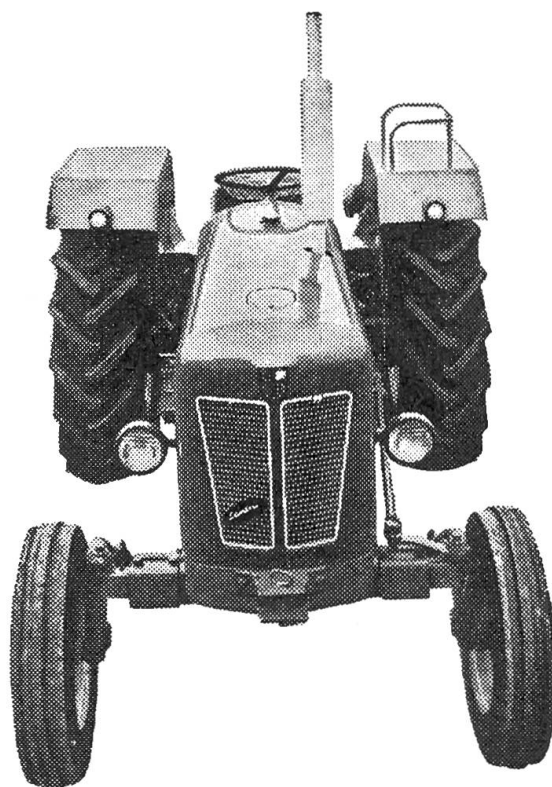
**Accouplement
de sécurité**

avec son accouplement automatique de sécurité placé directement devant le couteau-faucheur

Ses avantages
sont énormes

- Jamais plus** - de doigts de faucheuse abîmés
- Jamais plus** - de couteaux de faucheuse détériorés
- Jamais plus** - de bielle de faucheuse cassée

DAVID BROWN



T.C.U. Contrôle de l'adhérence

augmente l'adhérence du tracteur, avec une charrue ou un outil porté, jusqu'à 25%, d'où économie de temps et de carburant.

Le tracteur à équipement vraiment complet

12 vitesses avant, 4 arrière
vitesse rampante 0,35 km/heure

3 régimes de prise de force
Pour tous les usages
Pour travail léger = économie de carburant

Pour travail difficile = pleine puissance

Prise hydraulique
Permet de faire fonctionner:
la faucheuse
le chargeur frontal
une remorque à pont basculant

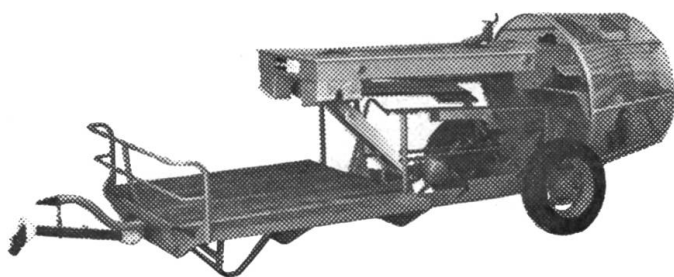
DAVID BROWN = UN TRACTEUR POUR TOUS LES TRAVAUX

R. GRUNDER + C^{IE} SA

HENNIEZ Tél. (037) 6 41 83

Lenzburg AG

MEYRIN Tél. (022) 41 49 33



Arracheuse- récolteuse de pommes de terre **SAMRO-Spéciale et SAMRO-Junior**



Gros rendement

Grâce à une plate-forme agrandie il est possible de transporter plusieurs sacs avec la SAMRO-Junior. Au bout du champ, on se place parallèlement au char stationné là ; à l'aide du relevage hydraulique-3-points, la plate-forme est haussée au niveau du pont du char et les sacs sont transbordés sans peine de la plate-forme sur le pont.



Demande peu de force

Un tracteur moyen suffit.

Possibilité de trier à la récolte

Commodément assis, le personnel peut travailler rationnellement et sans efforts.

Marchandise prête pour la vente
SAMRO-Spéciale et SAMRO-Junior livrent des pommes de terre prêtes pour la vente, ce qui est très important et intéressant lors de la récolte des pommes de terre précoces.

Avec peu d'accessoires et en quelques minutes la SAMRO peut-être adaptée pour la récolte des betteraves à sucre.

Représentant pour la Suisse romande :

Benjamin Burri, machines agricoles
1052 Le Mont-sur-Lausanne
Téléphone 021 32 03 05

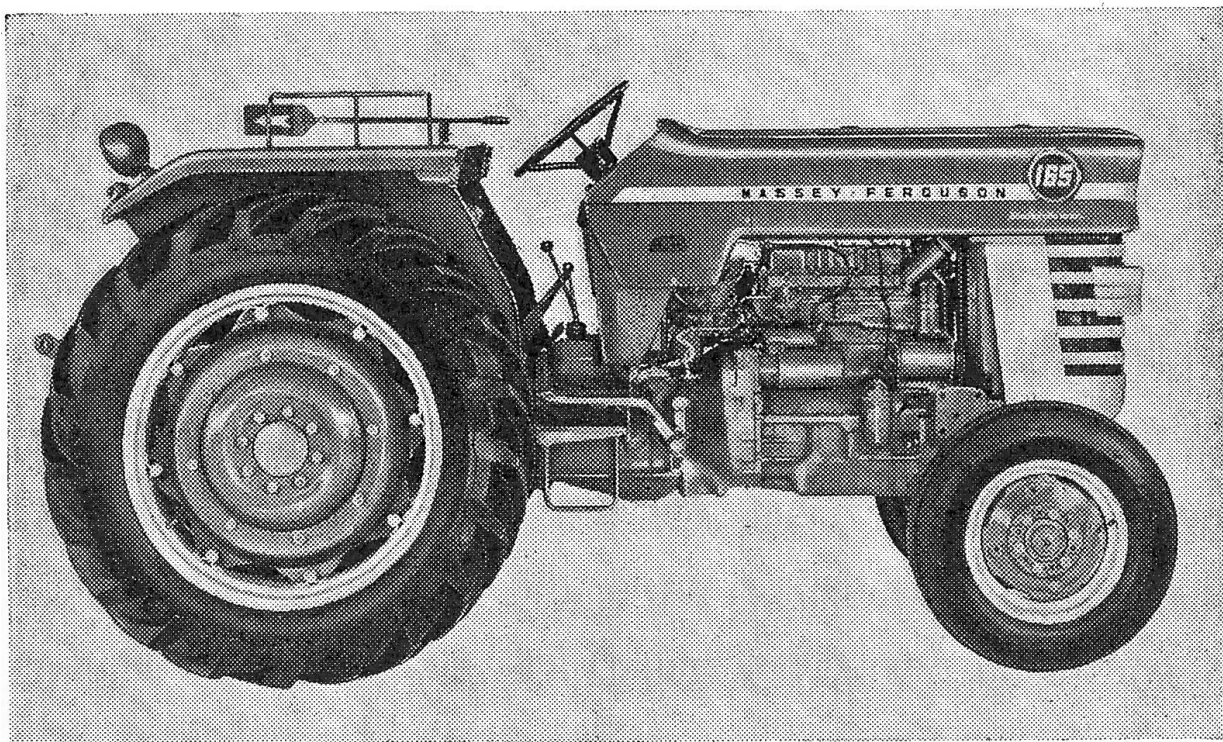


Kunz + Co 3400 Berthoud
Fabrique de machines
Téléphone 034 25555



Nouvelle gamme de 4 tracteurs de **MASSEY-FERGUSON**

Plus de force - Plus de puissance - Plus de succès



MF 130

30 CV à 2250 t/min.

Le puissant tracteur unique pour les exploitations agricoles où il faut une force d'entraînement sans cesse croissante. Machine polyvalente grâce au nouveau système Ferguson. Exemple en matière de confort et de l'équipement.

MF 135

46 CV à 2250 t/min.

Une version améliorée du tracteur le plus vendu dans le monde. Puissance encore plus élevée. Machine encore plus économique grâce au nouveau système Ferguson. Le tracteur unique de l'exploitation moderne sur lequel on peut compter.

MF 165

58 CV à 2000 t/min.

Aussi polyvalent et économique que les moyennes et grandes exploitations peuvent le souhaiter. Sa réelle réserve de puissance alliée aux avantages du nouveau système Ferguson, sont des facteurs de sécurité pour de nombreuses années.

MF 175

67 CV à 2000 t/min.

Le tracteur surpuissant pour la rationalisation optimale des grandes exploitations. Étonnantes performances lors des travaux et des transports les plus lourds. Manœuvre très aisée des commandes et confort remarquable pendant la marche.

Nouveau

Livable aussi avec Multipower

MF SERVICE



PARTOUT

Représentation générale pour la Suisse 8600 Dübendorf Tél. 051 85 08 81

SERVICE COMPANY

Bureau de vente · Exposition · Entrepôt · Magasin de pièces de rechange



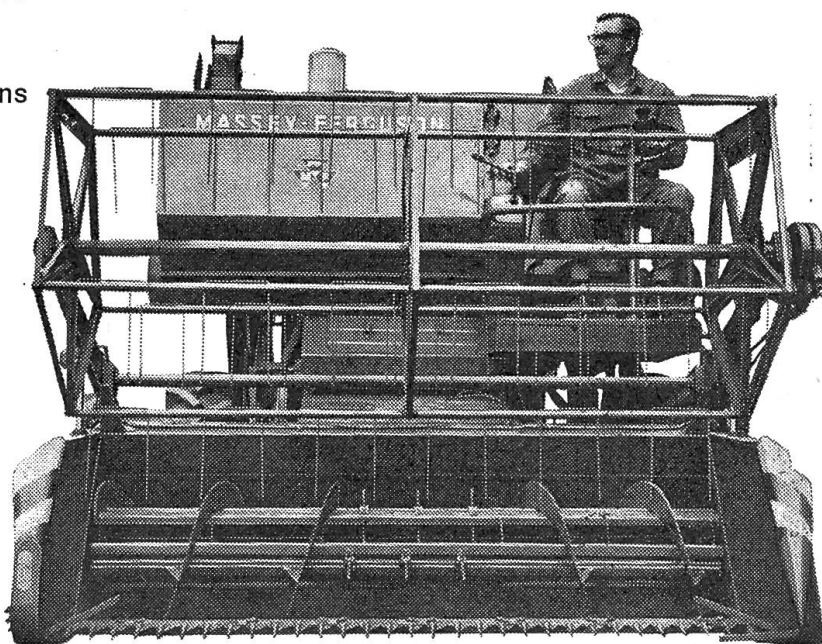
12 mois garantie

MASSEY-FERGUSON à l'avant-garde de la mécanisation agricole

Nous nous ferons un plaisir de vous conseiller sans engagement dans la solution de vos problèmes de mécanisation – comme nous l'avons déjà fait pour des milliers d'agriculteurs suisses.

MF 86/MF 87

Les moissonneuses-batteuses
MF 86 (45 CV) et MF 87
(58 CV) sont avantageuses
pour les grandes exploitations
et les coopératives.
Largeurs de coupe: 2 m 28,
2 m 50 et 3 m.



**Vente et stations-service
avec stock de pièces de rechange
originales dans toute la Suisse
et la Principauté de Liechtenstein**

Représentation générale:
Service Company SA, Dubendorf ZH
Téléphone 051 85 08 81

Agents régionaux:
A. Bachmann, Tägerschen TG
J. Bernet, Schötz LU
H. Brodard, Sâles FR
W. Christen, Vouvry VS

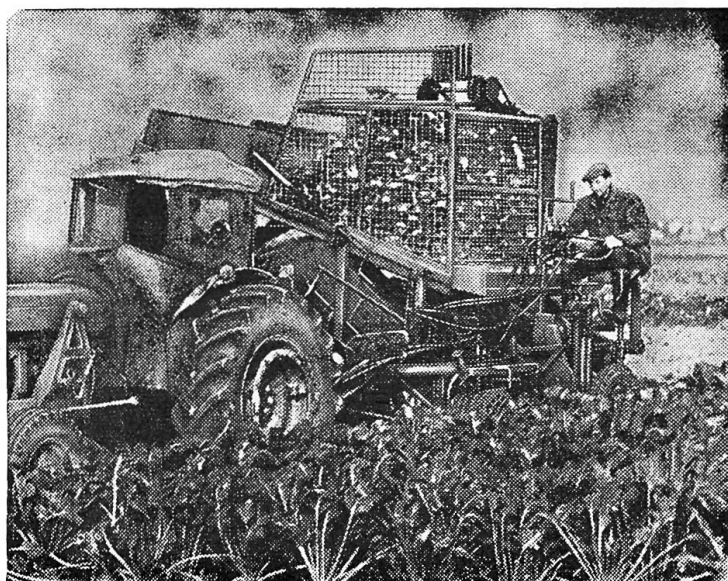
M. Cœytaux, Bettens VD
Comptoir Agricole, Sion VS
M. Cottier, Missy VD
Hänni AG, Gasel BE
J. Hebler, Buttisholz LU
Mantovani & Pfeleiderer, Adligenswil LU
Sama SA, Morges VD
Schibler & Bürgi, Däniken SO
O. Schmid, Rain LU
E. Schumacher, Täuffelen BE
E. Straub, Koppigen BE
W. Truninger, Herten-Altikon ZH
K. Vogel, Buchs ZH
J. Wehrle, Wülflingen ZH

Agents locaux:
J. Dethurens, Laconnex GE
R. Flückiger, Wintersingen BL
C. Porret, Fresens NE
L. Salgat, Cornol JB
J. Stofer, Werd-Rottenschwil AG
M. Stöckli, Berschis SG
Vögeli & Berger, Hettlingen ZH

Ainsi que Service Company SA
Dubendorf ZH
par ses représentants de fabrique

SERVICE COMPANY SA DUBENDORF

Récolteuse de betteraves sucrières «Rustica»



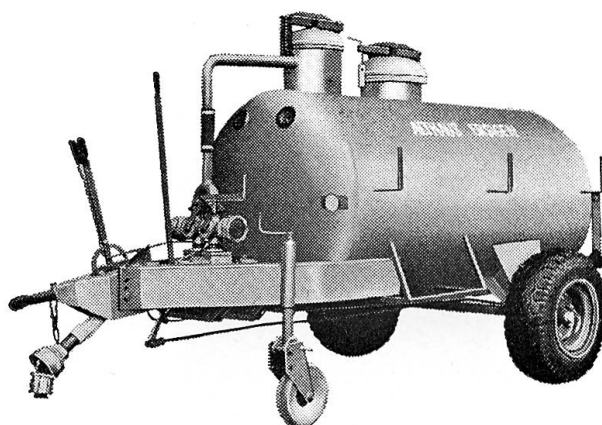
La récolteuse complète en un seul passage, entièrement hydraulique avec trémie, permet une récolte rapide dans les conditions de travail les plus difficiles. Travail par un seul homme. Demandez prospectus et tarif.

Demandez également prospectus de mon semoir monogerme HASSIA.

Pour un travail rationnel

ROBERT FAVRE PAYERNE

La citerne à pression **ALTHAUS** vous offre des avantages



Demandez prospectus avec prix courant!

ALTHAUS+CO



PFLUGFABRIK ERSIGEN TEL. (034) 32163

Agence Payerne:

J. L. Piguët 29, Rue de la Vignette

Tél. (037) 6 15 00