

Zeitschrift: Le Tracteur et la machine agricole : revue suisse de technique agricole
Herausgeber: Association suisse pour l'équipement technique de l'agriculture
Band: 27 (1965)
Heft: 4

Werbung

Nutzungsbedingungen

Die ETH-Bibliothek ist die Anbieterin der digitalisierten Zeitschriften auf E-Periodica. Sie besitzt keine Urheberrechte an den Zeitschriften und ist nicht verantwortlich für deren Inhalte. Die Rechte liegen in der Regel bei den Herausgebern beziehungsweise den externen Rechteinhabern. Das Veröffentlichen von Bildern in Print- und Online-Publikationen sowie auf Social Media-Kanälen oder Webseiten ist nur mit vorheriger Genehmigung der Rechteinhaber erlaubt. [Mehr erfahren](#)

Conditions d'utilisation

L'ETH Library est le fournisseur des revues numérisées. Elle ne détient aucun droit d'auteur sur les revues et n'est pas responsable de leur contenu. En règle générale, les droits sont détenus par les éditeurs ou les détenteurs de droits externes. La reproduction d'images dans des publications imprimées ou en ligne ainsi que sur des canaux de médias sociaux ou des sites web n'est autorisée qu'avec l'accord préalable des détenteurs des droits. [En savoir plus](#)

Terms of use

The ETH Library is the provider of the digitised journals. It does not own any copyrights to the journals and is not responsible for their content. The rights usually lie with the publishers or the external rights holders. Publishing images in print and online publications, as well as on social media channels or websites, is only permitted with the prior consent of the rights holders. [Find out more](#)

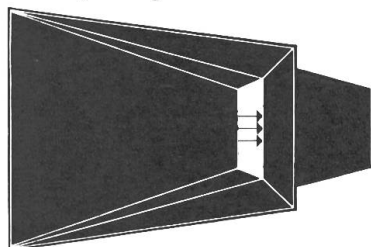
Download PDF: 11.01.2026

ETH-Bibliothek Zürich, E-Periodica, <https://www.e-periodica.ch>

Transporter du préfané? C'est si facile avec un souffleur-engrangeur Aebi

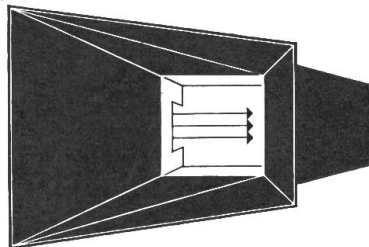
Le fourrage préfané, vous le savez bien, a tendance à rester accroché partout. Or, cet ennui n'est pas à craindre pour notre nouvelle construction. Dans la trémie fortement inclinée, avec au fond une grande ouverture horizontale, le fourrage tombe directement devant l'injecteur, où il est instantanément saisi et emporté par le jet d'air. Le courant produit par le nouveau ventilateur à régime élevé est d'une puissance telle, que même du préfané, lancé dans la trémie par deux hommes, ne risque pas de provoquer des dérangements.

Les exploitations utilisant le char autochargeur apprécieront le souffleur AEBI à trémie souterraine, permettant de travailler au niveau du sol. Pour transporter le fourrage haché dans les silos-tours, nous fabriquons le Combi-souffleur qui, transformé en hacheuse, sert aussi à décharger le fourrage vert, le long foin, le préfané et la paille.



démodé

trémie peu inclinée:
petite ouverture verticale

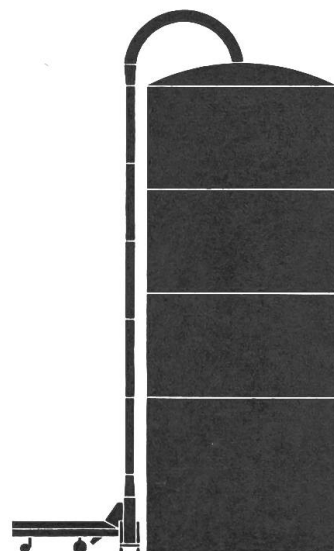


nouveau

trémie fortement inclinée:
grande ouverture horizontale

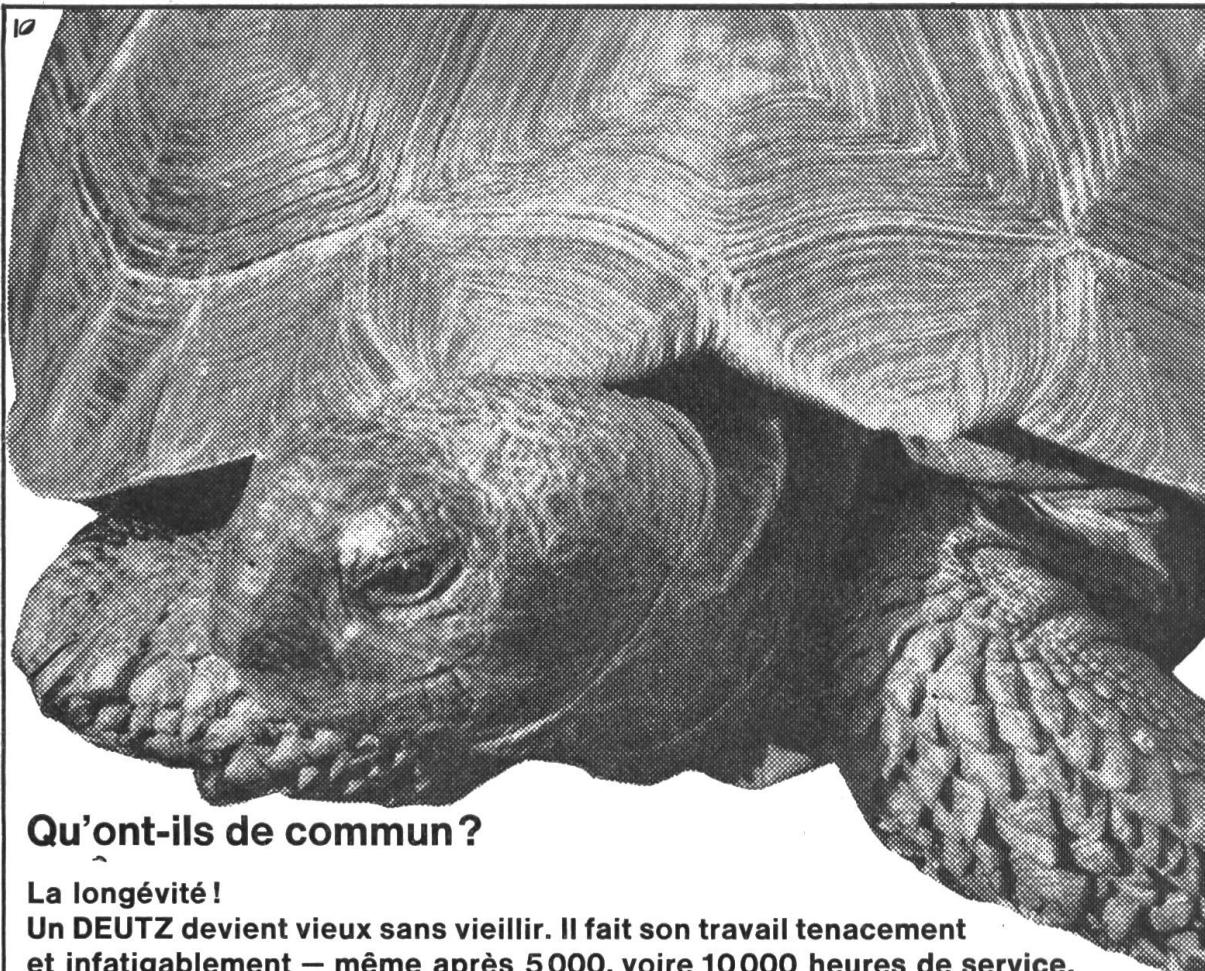
Veillez m'envoyer sans engagement prospectus et prix concernant vos souffleurs-engrangeurs ou le Combi-souffleur AEBI.
Adresse:

Découper et envoyer dans enveloppe ouverte affranchie de 5 ct. à Aebi & Co SA, 3400 Burgdorf
tél. 034/2 33 01



Combi-souffleur AEBI pour décharger le fourrage vert, le long foin, le préfané et la paille.

AEBI



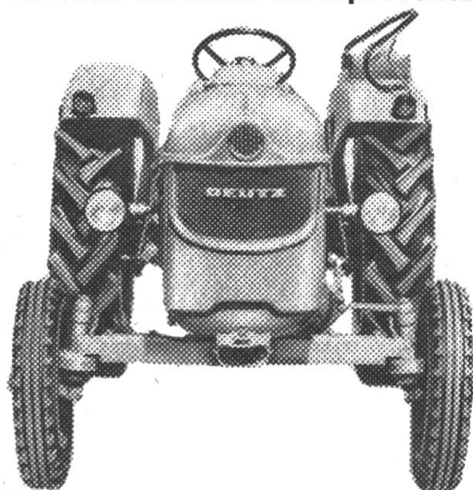
Qu'ont-ils de commun ?

La longévité !

Un DEUTZ devient vieux sans vieillir. Il fait son travail tenacement et infatigablement — même après 5 000, voire 10 000 heures de service.

Tout concourt à la longévité du DEUTZ: son moteur éprouvé à refroidissement par air, son châssis stable, sa carrosserie et sa peinture insensibles aux rigueurs du temps. C'est que chaque DEUTZ sort d'une entreprise ayant 100 ans d'existence et plus de 70 ans d'expérience dans la construction de machines agricoles.

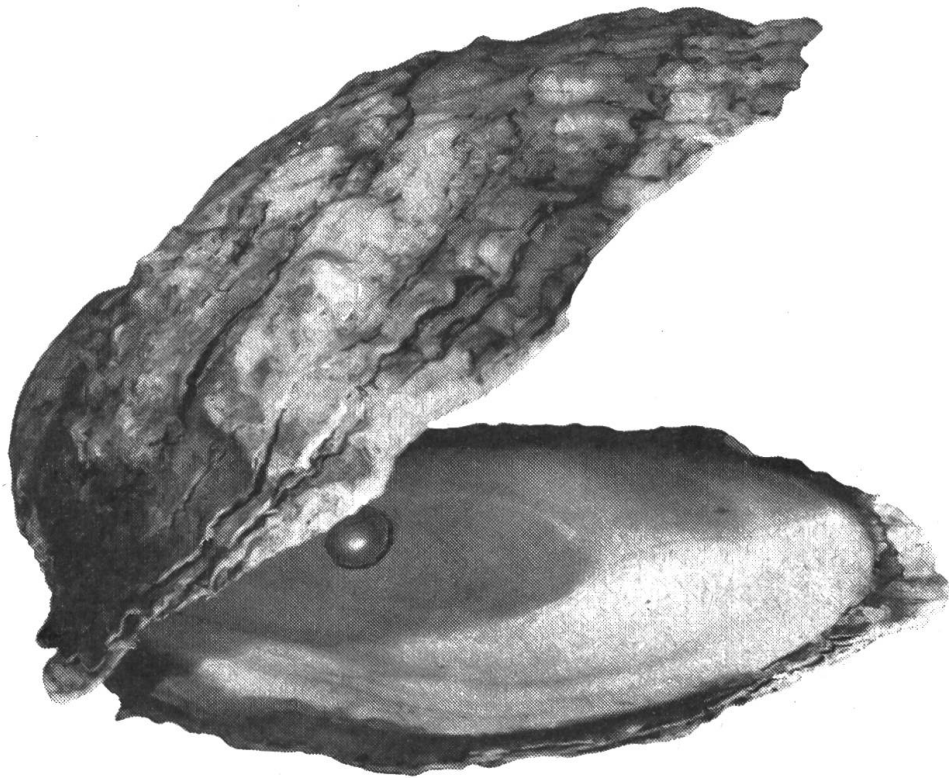
Mais ce n'est pas tout. Si vous voulez tout savoir sur le DEUTZ, le mieux est de vous adresser au représentant de DEUTZ. Il est tout près de chez vous.



Agences et stations-service DEUTZ officielles:

Garage Central, Porrentruy BE; M. Muller, Les Breuleux BE — L. Bugnon, Torny-le-Grand FR; P. Marchon, Cugy FR; A. Toffel, Vauderens FR; A. Andrey, Vaulruz FR — Saillet frères, Meinier GE — B. Frei, La Sagne NE; G. Barbezat, Fleurier NE; Max Mercier, atelier mécanique, Coffrance NE — M. Chambettaz, Assens VD; Th. Champion, Gimel VD; S. Môrier, Les Moulins VD; O. Kormann, Moudon VD; G. Jaggi, Yverdon VD; G. Blaser, Cossonay VD; Georges Sunier, atelier mécanique, Puidoux VD; H. Tecon, Gingins VD; R. Guignet, Bussigny VD — H. de Riedmatten, St. Léonard VS; Raphael Granges, atelier mécanique, Fully VS.

Hans F. Würgler Représentation générale DEUTZ 8047 Zurich
Rautistrasse 31, Tél. 051 52 66 55



On cherche une perle noire...

Point n'est besoin d'être un pêcheur de perles pour trouver une perle noire. Ouvrez le capot de votre voiture ou regardez donc sous la banquette arrière. Si votre batterie porte la marque VARTA, alors vous possédez la perle noire. La batterie de voiture VARTA, qu'on trouve dans des millions de voitures, est sûre et résistante, même dans des conditions extrêmes. Les batteries VARTA sont un produit de la principale fabrique d'accumulateurs d'Europe.

Votre
perle
noire



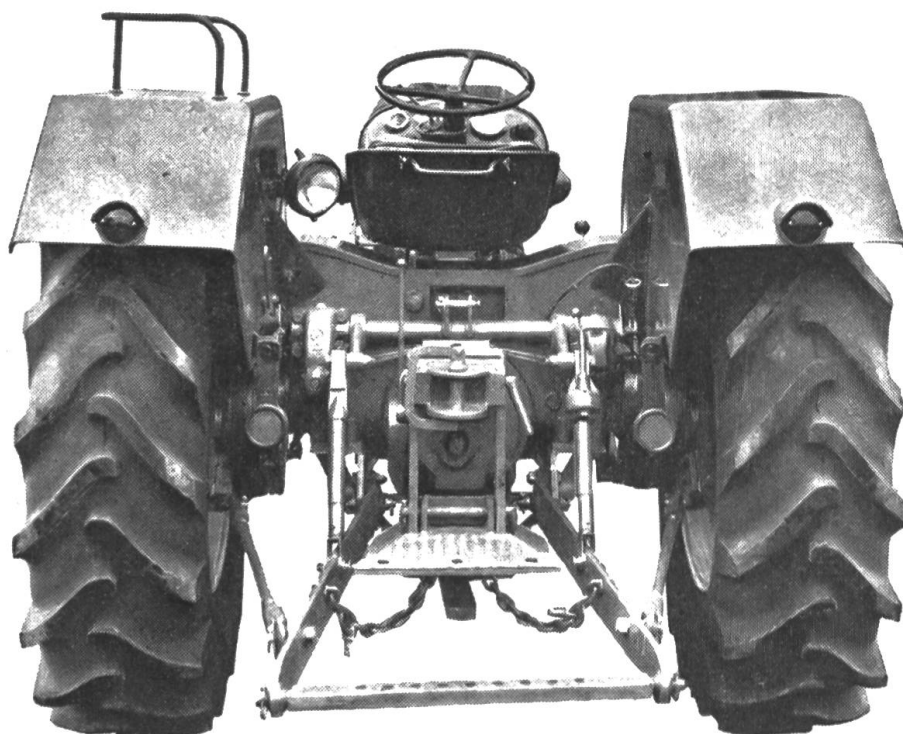
la batterie VARTA

Choisissez toujours VARTA

VARTA Batterie S. A., Burgdorf
Représentant général: ESA Burgdorf
Bâle, Lucerne, St-Gall, Zurich, Genève, Lausanne



DAVID BROWN



Adoptez vous aussi le
RELEVAGE HYDRAULIQUE «IMPLEMATIC»
de David Brown.

4 systèmes — un seul levier

Contrôle automatique de profondeur
Contrôle automatique de hauteur
Contrôle de l'adhérence T.C.U.
Relevage pour outils extérieurs
(faucheuse, remorque, chargeur frontal)

3 modèles

à votre choix, pour tous les besoins:

35 CV	850
45 CV	880
55 CV	990

R. GRUNDER + C^{IE} SA

HENNIEZ Tél. (037) 64183

Lenzburg AG

MEYRIN Tél. (022) 414933