

**Zeitschrift:** Le Tracteur et la machine agricole : revue suisse de technique agricole  
**Herausgeber:** Association suisse pour l'équipement technique de l'agriculture  
**Band:** 26 (1964)  
**Heft:** 14

**Rubrik:** La page des nouveautés

### **Nutzungsbedingungen**

Die ETH-Bibliothek ist die Anbieterin der digitalisierten Zeitschriften auf E-Periodica. Sie besitzt keine Urheberrechte an den Zeitschriften und ist nicht verantwortlich für deren Inhalte. Die Rechte liegen in der Regel bei den Herausgebern beziehungsweise den externen Rechteinhabern. Das Veröffentlichen von Bildern in Print- und Online-Publikationen sowie auf Social Media-Kanälen oder Webseiten ist nur mit vorheriger Genehmigung der Rechteinhaber erlaubt. [Mehr erfahren](#)

### **Conditions d'utilisation**

L'ETH Library est le fournisseur des revues numérisées. Elle ne détient aucun droit d'auteur sur les revues et n'est pas responsable de leur contenu. En règle générale, les droits sont détenus par les éditeurs ou les détenteurs de droits externes. La reproduction d'images dans des publications imprimées ou en ligne ainsi que sur des canaux de médias sociaux ou des sites web n'est autorisée qu'avec l'accord préalable des détenteurs des droits. [En savoir plus](#)

### **Terms of use**

The ETH Library is the provider of the digitised journals. It does not own any copyrights to the journals and is not responsible for their content. The rights usually lie with the publishers or the external rights holders. Publishing images in print and online publications, as well as on social media channels or websites, is only permitted with the prior consent of the rights holders. [Find out more](#)

**Download PDF:** 12.01.2026

**ETH-Bibliothek Zürich, E-Periodica, <https://www.e-periodica.ch>**

### Une nouvelle faucheuse américaine

A l'occasion de visites de cultures qui eurent lieu les 7 et 8 juillet à l'Ecole d'agriculture de Rütli, près de Zollikofen (BE), des démonstrations furent effectuées pour la première fois en public avec une faucheuse automotrice de conception nouvelle réalisée aux Etats-Unis.

Cette machine, qui était présentée par la Fabrique AEBl, de Berthoud, a une largeur de coupe de 2 m 40. Sa vitesse d'avancement peut être réglée de façon continue entre 5 et 12 km/h et la superficie qu'elle est capable de travailler à l'heure varie de 1 à 1,5 hectare, paraît-il. Le fourrage fauché peut être disposé directement en un andain d'environ 1 m de large ou bien être conduit tout d'abord dans un conditionneur incorporé à la machine. Cet équipement permet d'accélérer dans une large mesure le processus de la dessiccation avec les fourrages à tiges épaisses, tels que le trèfle et la luzerne, puisque ces dernières sont plus ou moins laminées, crevassées et brisées par deux

rouleaux métalliques ou en caoutchouc tournant en sens inverse. Comme on le voit d'après la fig. 1, le fourrage coupé par la lame faucheuse est dirigé vers le centre, où se trouve le conditionneur, par deux toiles latérales à liteaux animées de mouvements de rotation opposés.

La faucheuse automotrice en question effectue donc trois opérations en un seul passage, soit le fauchage, le conditionnement et la mise en andains du fourrage. Une de ses caractéristiques — inhabituelle pour une grosse machine américaine — est son extraordinaire maniabilité. Il est en effet possible de la faire tourner sur place.

Les multiples possibilités d'utilisation et la très grande maniabilité de cette machine, qui jouit déjà d'une large diffusion dans les régions des Etats-Unis où l'on pratique principalement la culture fourragère, laissent supposer qu'elle sera aussi rapidement adoptée et appréciée dans nos exploitations d'une certaine importance, en particulier pour la préparation d'herbe préfanée ou de foin demi-sec.

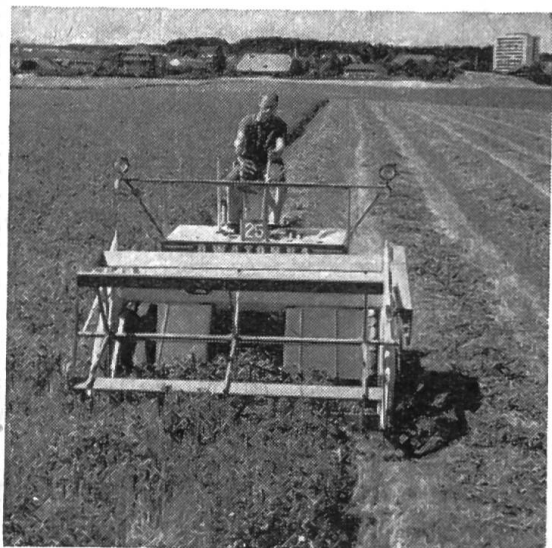


Fig. 1: La faucheuse automotrice «Owatonna» en action (vue de devant). La récolte du fourrage s'effectue avec une barre de coupe de type ordinaire.

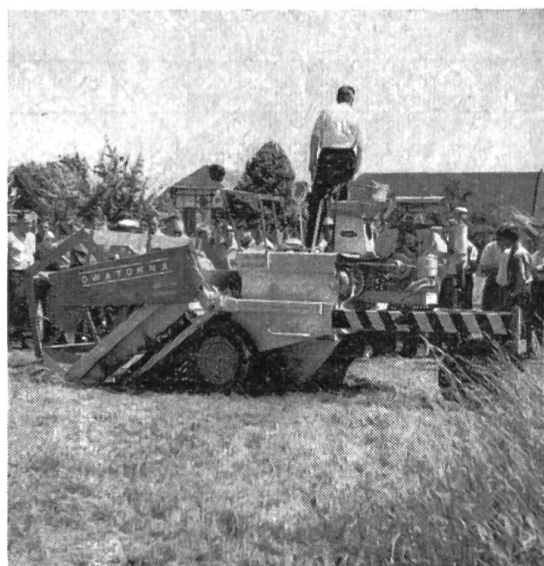


Fig. 2: Aspect de cette même machine de fabrication américaine au repos (vue de trois-quarts). Elle est équipée d'un conditionneur de fourrage.