

Zeitschrift: Le Tracteur et la machine agricole : revue suisse de technique agricole
Herausgeber: Association suisse pour l'équipement technique de l'agriculture
Band: 26 (1964)
Heft: 13

Titelseiten

Nutzungsbedingungen

Die ETH-Bibliothek ist die Anbieterin der digitalisierten Zeitschriften auf E-Periodica. Sie besitzt keine Urheberrechte an den Zeitschriften und ist nicht verantwortlich für deren Inhalte. Die Rechte liegen in der Regel bei den Herausgebern beziehungsweise den externen Rechteinhabern. Das Veröffentlichen von Bildern in Print- und Online-Publikationen sowie auf Social Media-Kanälen oder Webseiten ist nur mit vorheriger Genehmigung der Rechteinhaber erlaubt. [Mehr erfahren](#)

Conditions d'utilisation

L'ETH Library est le fournisseur des revues numérisées. Elle ne détient aucun droit d'auteur sur les revues et n'est pas responsable de leur contenu. En règle générale, les droits sont détenus par les éditeurs ou les détenteurs de droits externes. La reproduction d'images dans des publications imprimées ou en ligne ainsi que sur des canaux de médias sociaux ou des sites web n'est autorisée qu'avec l'accord préalable des détenteurs des droits. [En savoir plus](#)

Terms of use

The ETH Library is the provider of the digitised journals. It does not own any copyrights to the journals and is not responsible for their content. The rights usually lie with the publishers or the external rights holders. Publishing images in print and online publications, as well as on social media channels or websites, is only permitted with the prior consent of the rights holders. [Find out more](#)

Download PDF: 11.01.2026

ETH-Bibliothek Zürich, E-Periodica, <https://www.e-periodica.ch>

Per L 137
SUPPLÉMENT
LE COURRIER DE L'IMA

30. Okt. 1964

26^e année **13** - 1964

LE TRACTEUR

et la machine agricole

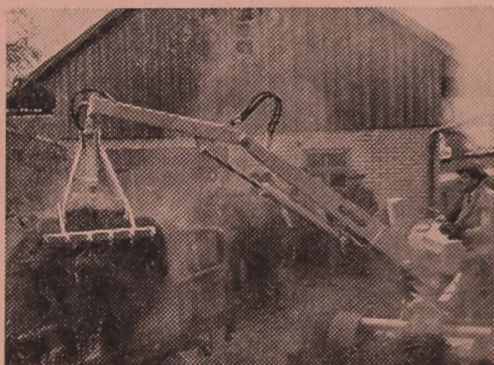
PÉRIODIQUE MENSUEL DE L'ASS. SUISSE DE PROPRIÉTAIRES DE TRACTEURS



Chargeur hydraulique «Krüger»

Pour tous usages — Pour toutes conditions

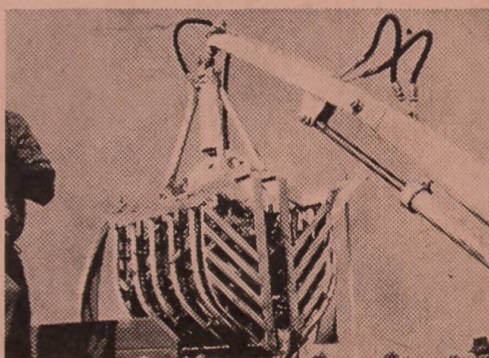
Construction de conception simple et solide, emploi facile, étonnante capacité de travail, prix avantageux: telles sont les caractéristiques du nouveau chargeur hydraulique «Krüger».



Charge-
ment
du
fumier



Charge-
ment
des
bette-
raves



Creusage
de
fossés



Demandez une offre ou une démonstration à la représentation générale pour la Suisse et le Liechtenstein:

Albrecht Frères, 8174 Stadel près Niederglatt ZH

Fabrique de véhicules

Machines agricoles

Téléphone (051) 94 21 39

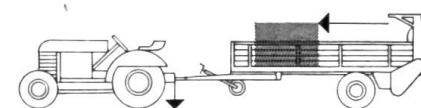
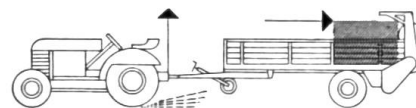
AEBI



Epandeur à fumier et
remorque polyvalente
RECORD

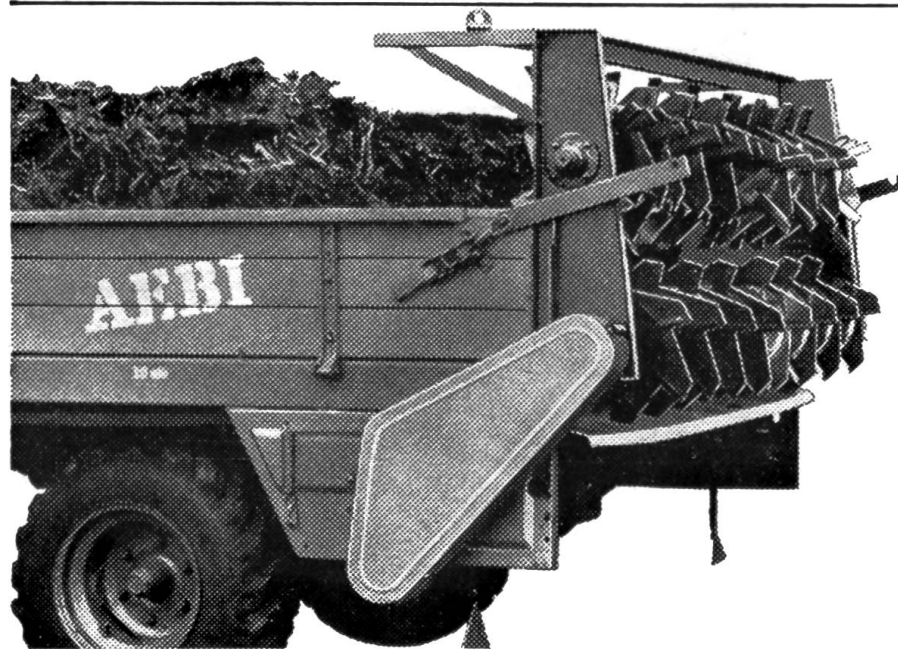
Rouleaux d'épandage
en colimaçon, sans
supplément de prix.
Chaîne transporteuse
continue à marche avant
et arrière*.

Réglage du débit sur
7 positions depuis
le siège du tracteur.
Grande roue de support,
Ø 400 mm, avec
bandage caoutchouc.



* Ceci vous évitera des ennuis! En effet,
votre tracteur peut rester pris dans
un terrain difficile lorsque le poids du
fumier sur l'épandeur à moitié
déchargée se trouve tout à l'arrière du
pont. Quel soulagement de pouvoir
alors embrayer la chaîne en marche

arrière, afin de ramener la charge
à l'avant et de rétablir ainsi l'adhérence
des roues du tracteur! En moins de
2 minutes, et sans descendre du siège,
vous aurez remis à flot tracteur et
remorque.

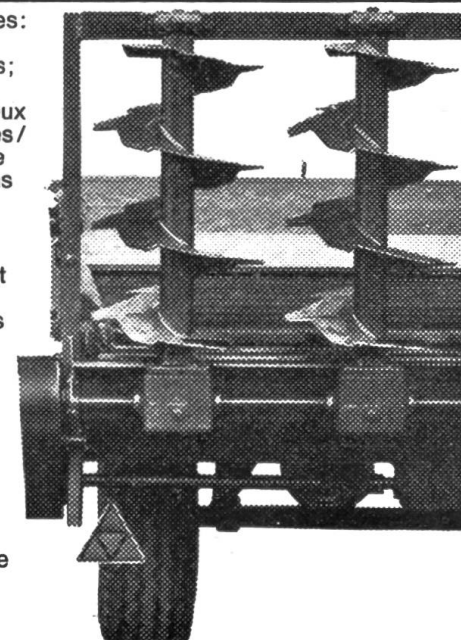


Livable dans les exécutions suivantes:
Appareils épandeurs horizontaux
et verticaux (démontables sans outils;
transformation rapide en remorque
polyvalente)/Modèles à 1 et à 2 essieux
pour des charges utiles de 2-4 tonnes /
Bac à céréales à bascule hydraulique
pour transports en vrac / Nous livrons
aussi les chargeuses à fumier
hydrauliques

Veuillez m'envoyer sans engagement
prospectus et prix concernant
les épandeurs à fumier Record / les
chargeuses à fumier

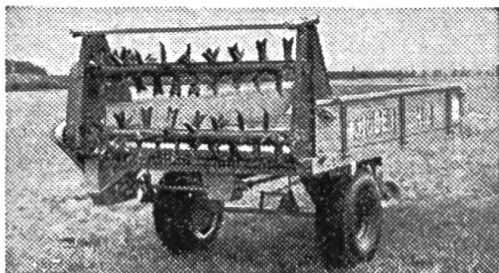
Adresse

Découper et envoyer dans enveloppe
ouverte affranchie de 5 cts à
AEBI & Co SA fabrique de machines
Burgdorf BE Tél. 034 / 23301

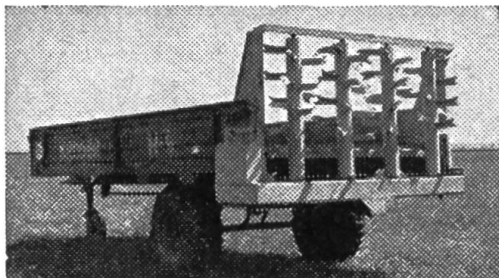




Modèle H-1



Modèle H-2



Modèle H-4



Modèle à 4 roues

EPANDEUSES DE FUMIER KRÜGER

L'épandeur de fumier aux avantages multiples, inégalée en qualité et capacité de travail, distribution régulière, largeur d'épandage jusqu'à 5 m, prix avantageux. En service toute l'année comme épandeur de fumier, remorque à ridelles, remorque à fourrages et céréales ou remorque à cadres. Déchargement mécanique des betteraves, de l'herbe, des pommes de terre et des produits hachés à l'aide de la chaîne transporteuse.

Transformation en moins de deux minutes



Modèle H-3, l'épandeur de fumier la plus vendue en Suisse

Albrecht Frères, 8174 Stadel près Niederglatt ZH



Modèle H-3 avec essieu moteur

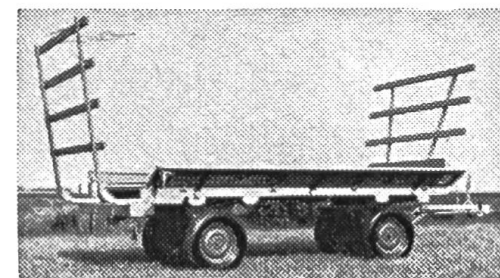
**Fabrique de véhicules
Machines agricoles**
Tél. (051) 94 21 39

Demandez-nous, sans engagement, prospectus ou démonstration sur votre domaine.

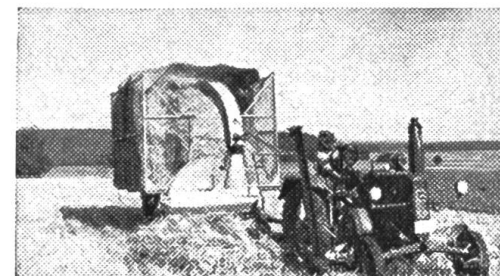
Représentation générale
pour la Suisse et le
Liechtenstein



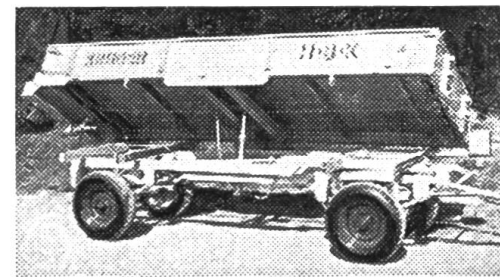
Employi comme char à ridelles



Employi comme char à échelles



Employi comme char à cadres



Modèle à caisse basculante

L'avantage inappréciable de l'expérience

subsiste dans chaque tracteur Hürlimann

grâce à sa construction supérieure et à la qualité de son matériel.

- En 1929, première en Suisse, la maison Hürlimann a commencé la fabrication de tracteurs agricoles
- Elle fut aussi la première à créer depuis 1939 des tracteurs agricoles équipés de moteurs Diesel suisses, et elle a continué depuis à construire ses tracteurs avec des moteurs Diesel de sa propre fabrication.
- 14 000 tracteurs Hürlimann témoignent par leur travail quotidien des avantages de leur construction unique, de leur robustesse extraordinaire et de l'économie incroyable en carburants.

Nombreux sont les agriculteurs suisses qui possèdent également cet avantage inappréciable de leurs longues expériences. Ils savent, combien il est important de pouvoir trouver en tout temps les pièces de rechange dont ils peuvent avoir besoin pour leurs tracteurs. Ceux dont l'expérience remonte à une vingtaine d'années en arrière, se rappellent encore, combien de tracteurs ont dû être mis hors service pendant les années de guerre de 1939-1945, parce que les usines étrangères ne pouvaient plus fournir les pièces de rechange, alors que la fabrique suisse de tracteurs a toujours pu livrer toutes les pièces qui lui furent demandées pour les moteurs et les tracteurs de sa marque.

Le peuple suisse dépense actuellement plus d'un milliard de francs pour la sécurité du pays, d'où on doit en conclure que nous vivons toujours encore dans une période très peu sûre. L'achat d'un tracteur suisse est en conséquence d'une importance essentielle pour tous ceux qui sont prévoyants et qui, dans le cas d'une nouvelle fermeture de nos frontières, veulent contribuer avec leurs tracteurs à l'alimentation de notre population suisse.

Ce sont les raisons qui amènent l'agriculteur suisse à porter entièrement sa confiance vers le tracteur indigène, car il se fie également à l'inappréciable avantage de son expérience qui le conduit vers l'achat de son tracteur suisse **Hürlimann**

Hürlimann



Le tracteur-porteur à 4 roues motrices

Charger au lieu de tirer
c'est
adhérer au lieu de dérapier

Nouveau

Faucher et charger
simultanément
par un seul opérateur



La faucheuse-chargeuse PULLAX réunit en une seule unité, le char chargeur, la faucheuse, l'épandeur d'engrais et le char déchargeur, p. ex. pour betteraves, pommes de terre, etc. Il peut être démonté partout en un tournemain, le PULLAX étant alors prêt à servir de tracteur agricole avec système hydraulique normalisé, de tracteur forestier idéal, tracteur basculant, pour l'évacuation de la neige, etc. Le MERK-PULLAX est livrable avec moteur 12/20/40 CV à partir de Fr. 9800.—

BON

TF

Fabrique de machines Merk

8953 Dietikon/ZH Tél. 051/88 91 21

Veuillez m'envoyer le prospectus
relatif au MERK-Pullax ____ CV

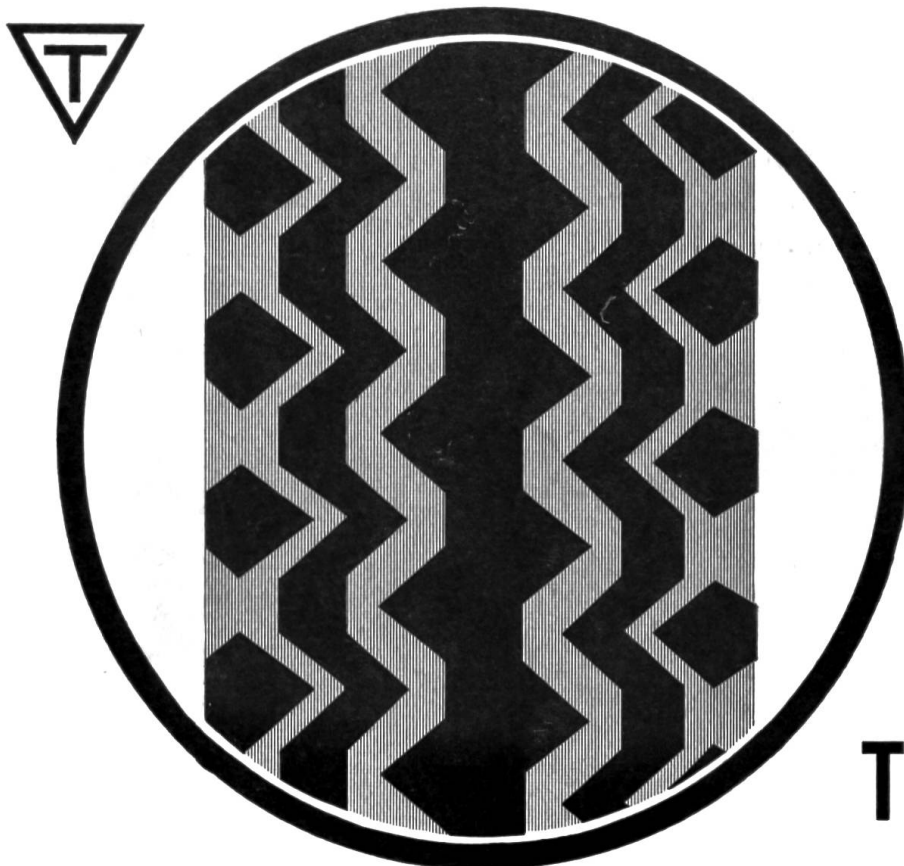
Nom _____

Adresse _____

Représentation pour la Suisse romande: François Roussy, rue de Montsalvans 6, 1630 Bulle, tél. 029/2 76 15

Il vaut la peine

de monter de véritables pneus agraires. Le T 301 s'accroche sur le terrain et roule sur la route.



T 301

TRELLEBORG

Dépôt central: **TRELLEBORG** 8302 Kloten Téléphone (051) 84 05 55

Dépôts régionaux:

Argovie: Tél. (064) 51 38 55

Berne: Tél. (034) 2 21 11

Genève: Tél. (022) 32 49 03

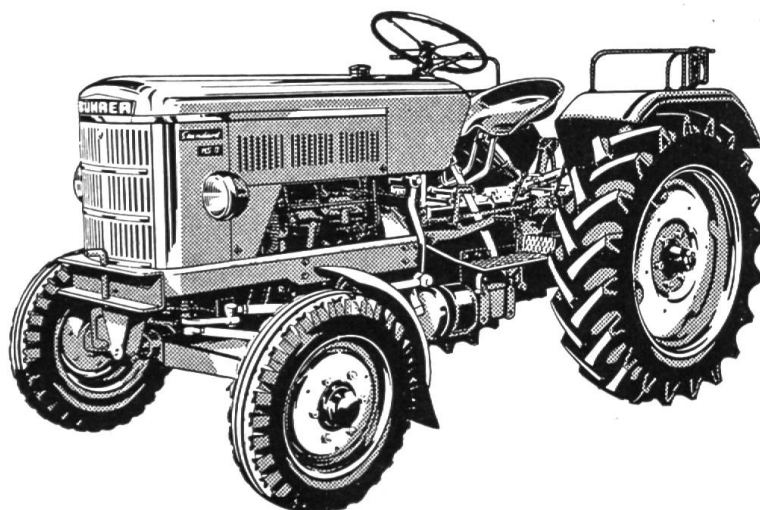
Lausanne: Tél. (021) 24 86 97

Saint-Gall: Tél. (071) 22 86 02

Vaduz FL: Tél. (075) 2 16 06

Wetzikon ZH: Tél. (051) 77 04 85

Caoutchoucs TRELLEBORG S.A., Gartenstrasse 120, 4000 Bâle



Plus de 30 ans

Représentants officiels:

Alpnach-Dorf/OW	P. Fischer	(041) 76 11 38	depuis 15 années
Bäretswil/ZH	W. Bosshard	(051) 78 41 62	depuis 27 années
Dübendorf/ZH	Matzinger AG	(051) 85 77 77	depuis 27 années
Ellikon/ZH	G. Frei	(054) 9 41 58	depuis 12 années
Eysins/VD	G. Jaquier	(022) 9 51 99	depuis 12 années
Fraubrunnen/BE	H. Anliker	(031) 69 03 12	depuis 11 années
Frauenfeld/TG	P. Geuggis	(054) 7 29 40	depuis 30 années
Fribourg	L. Rauss	(037) 2 35 82	depuis 13 années
Goldach/SG	W. Studer	(071) 41 14 27	depuis 10 années
Gossau/SG	R. Ballmer	(071) 85 25 96	depuis 10 années
Gurmels/FR	J. Schorro	(037) 7 42 72	depuis 10 années
Hermiswil/BE	H. Lüthi	(063) 5 71 70	depuis 12 années
Hunzenschwil/AG	W. Zubler	(064) 3 44 66	depuis 13 années
Lengnau/BE	F. Spahr	(065) 8 11 72	depuis 27 années
Märstetten/TG	K. Boltshauser	(072) 5 42 71	depuis 27 années
Mattwil/TG	E. Steinemann	(072) 3 72 19	depuis 5 années
Moudon/VD	H. Jäggi	(021) 95 10 22	depuis 27 années
Münsingen/BE	Gema	(031) 68 17 17	depuis 10 années
Muolen/SG	Gebr. Ebnetter	(071) 6 82 90	depuis 15 années
Neuhausen/SH	G. Neck	(053) 4 26 24	depuis 27 années
Nottwil/LU	X. Müller	(045) 3 32 12	depuis 10 années
Rickenbach/LU	S. Müller	(045) 3 12 84	depuis 12 années
Schaanwald/FL	J. Kaiser	(075) 3 14 73	depuis 10 années
Taverne/TI	C. Quadri	(091) 9 54 71	depuis 7 années
Uetendorf	O. Nyffenegger	(033) 6 37 79	depuis 12 années
Unterstammheim/ZH	E. Meister	(054) 9 15 94	depuis 12 années

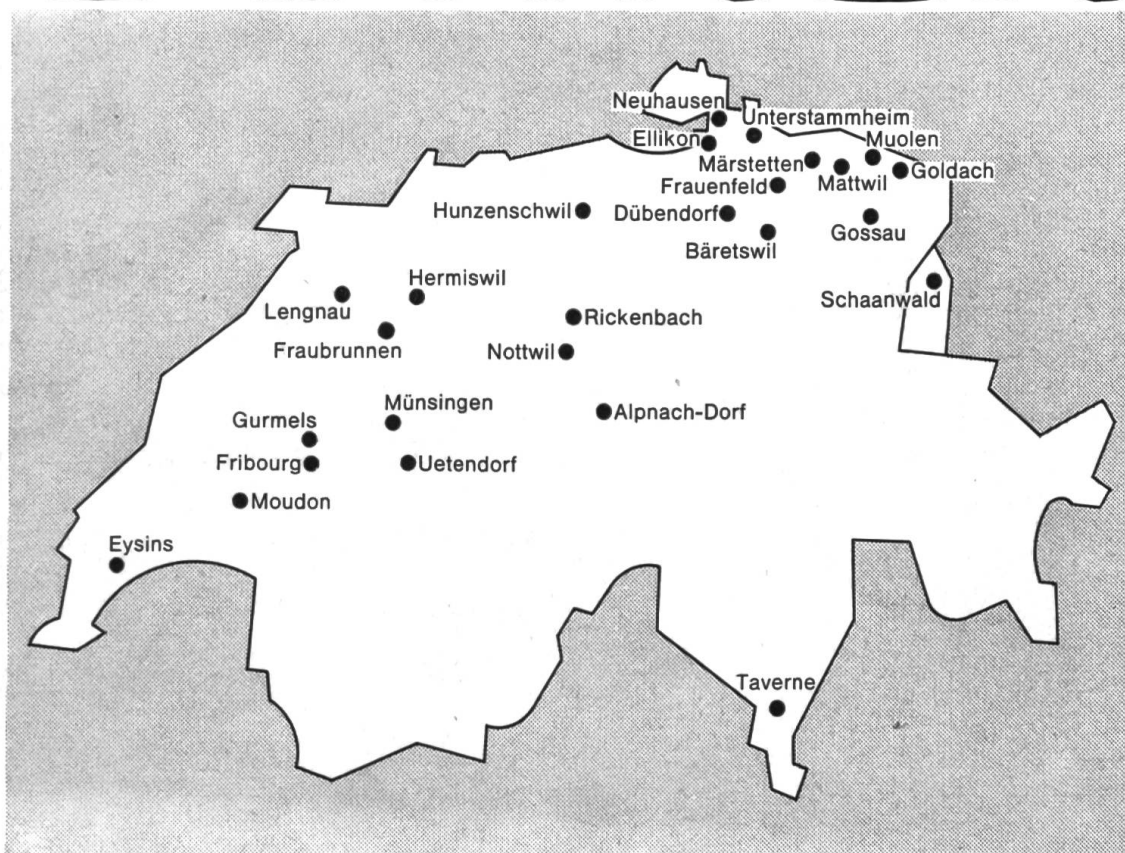
Bührer Traktorenfabrik A.G.

Qu'est-ce qui donne aux propriétaires d'un BUHRER leur souveraine assurance et leur confiance absolue en la marque? En deux mots, ce sont l'excellente qualité BUHRER et le service BUHRER éprouvé. De longues années d'expérience ont fait des représentants de BUHRER de véritables spécialistes. Ils connaissent exactement votre région et vos problèmes et sont par conséquent à même de vous recommander le modèle et l'équipement opportuns. Et lorsque vous êtes fier propriétaire d'un BUHRER, vous pouvez être assuré en tout temps des conseils et du con-

cours du même spécialiste expérimenté. Les représentants de BUHRER connaissent parfaitement votre tracteur en raison de la longue fidélité vouée à leur marque, ils ont en stock les pièces de rechange courantes et peuvent ainsi effectuer les réparations de façon sûre, rapide et avantageuse.

26 agences éprouvées de longue date et plus de 40 stations-service veillent à l'entretien, au bon état de marche permanent et donc à la valeur durable des tracteurs BUHRER pendant de longues années.

on a confiance en BUHRER



Hinwil (ZH) Tel. 051 78 09 61

LA PRÉPARATION DES FOURRAGES



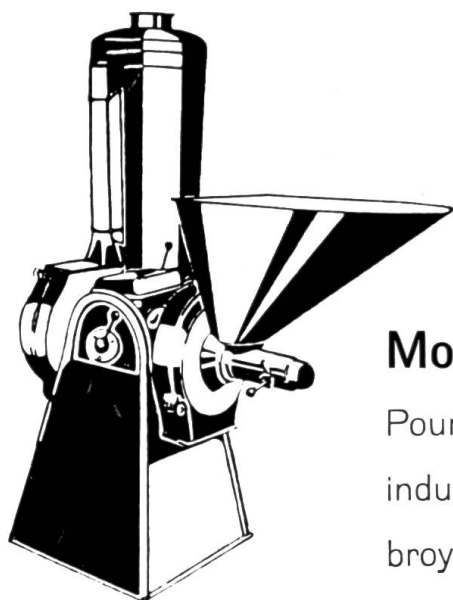
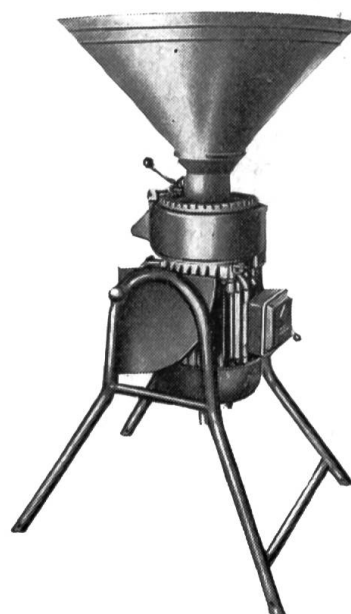
Coupax

Coupe-racines électrique

construction soudée en tôle d'acier
rendement important,
moteur 1 CV, 380 V.

Moulin électrique à pierres

Un moulin bon marché et à rendement important.
Moteur incorporé 4 CV., 380 V.



Moulin à marteaux

Pour la grande exploitation et porcheries
industrielles. Grande finesse des produits
broyés. Moteur incorporé 8 et 13 CV., 380 V.

GEORGES DESPLAND, atelier mécanique
COSSONAY (VD) Tél. 021 / 87 11 56