

**Zeitschrift:** Le Tracteur et la machine agricole : revue suisse de technique agricole  
**Herausgeber:** Association suisse pour l'équipement technique de l'agriculture  
**Band:** 26 (1964)  
**Heft:** 12

**Rubrik:** La page des nouveautés

### **Nutzungsbedingungen**

Die ETH-Bibliothek ist die Anbieterin der digitalisierten Zeitschriften auf E-Periodica. Sie besitzt keine Urheberrechte an den Zeitschriften und ist nicht verantwortlich für deren Inhalte. Die Rechte liegen in der Regel bei den Herausgebern beziehungsweise den externen Rechteinhabern. Das Veröffentlichen von Bildern in Print- und Online-Publikationen sowie auf Social Media-Kanälen oder Webseiten ist nur mit vorheriger Genehmigung der Rechteinhaber erlaubt. [Mehr erfahren](#)

### **Conditions d'utilisation**

L'ETH Library est le fournisseur des revues numérisées. Elle ne détient aucun droit d'auteur sur les revues et n'est pas responsable de leur contenu. En règle générale, les droits sont détenus par les éditeurs ou les détenteurs de droits externes. La reproduction d'images dans des publications imprimées ou en ligne ainsi que sur des canaux de médias sociaux ou des sites web n'est autorisée qu'avec l'accord préalable des détenteurs des droits. [En savoir plus](#)

### **Terms of use**

The ETH Library is the provider of the digitised journals. It does not own any copyrights to the journals and is not responsible for their content. The rights usually lie with the publishers or the external rights holders. Publishing images in print and online publications, as well as on social media channels or websites, is only permitted with the prior consent of the rights holders. [Find out more](#)

**Download PDF:** 14.04.2026

**ETH-Bibliothek Zürich, E-Periodica, <https://www.e-periodica.ch>**

## La page des nouveautés

---

### Remorque autochargeuse permettant de charger aussi d'autres véhicules

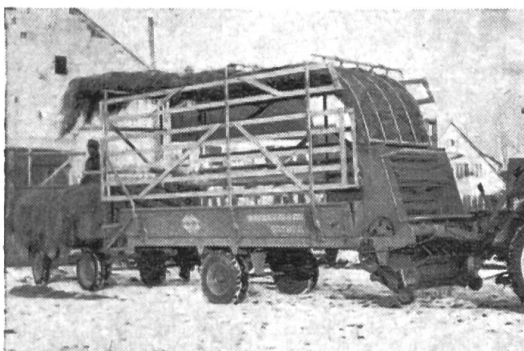
Un nouveau type de semi-remorque autochargeuse à fourrages, désigné sous le nom de «Saturne» et présentant beaucoup d'intérêt, vient d'être lancé sur le marché par l'entreprise industrielle allemande Wiedemann. La remorque «Saturne» présente ceci de particulier, comparativement à l'autre type réalisé jusqu'ici par ladite fabrique (remorque auto-chargeuse «Wiedomat»), qu'elle a été allégée de 450 kg sans que l'on modifie le système de ramassage-chargeement (tambour ramasseur et râteaux élévateurs). La nouvelle remorque permet donc toujours de charger le fourrage avec ou sans compression, ce qui est surtout important lors de la récolte quotidienne de l'herbe, de l'ensilage et du rentrage d'autres produits (foin demi-sec, maïs-fourrage, feuilles de betteraves, etc.).

Ce qu'on apprécie plus spécialement, notamment avec le foin et la paille, c'est que la compression obtenue donne la possibilité de charger sans peine de 25 à 35 quintaux de foin sur la remorque, selon le modèle. Comme le tambour ramasseur, qui comporte des dents élastiques, n'est pas commandé et tourne librement par contact avec le sol, il ne se produit pratiquement aucune usure. Sa largeur de travail est d'environ 1 m 45.

Si la remorque autochargeuse «Saturne» constitue une innovation particulièrement intéressante, c'est parce qu'elle permet de charger également un second véhicule de récolte accouplé, et éventuellement encore d'autres. A cet effet, elle a été équipée d'un dispositif spécial, grâce auquel la récolte ramassée avec le tambour et élevée par les râteaux chargeurs peut être conduite par-dessus les superstructures pour être déversée sur le second véhicule de récolte (voir la figure). Comme ce dispositif spécial se démonte facilement, tout propriétaire d'une remorque autochargeuse «Wiedomat» a également la possibilité de

l'adapter sur sa machine. Le gros avantage présenté par ce dispositif apparaît plus spécialement lorsque certains champs ou prairies sont situés très loin de la ferme et que l'on perdrait beaucoup trop de temps en ne rentrant la récolte qu'avec un seul véhicule (la remorque autochargeuse).

Le dispositif en question doit être particulièrement recommandé avec les produits secs, car le foin subit une certaine compression et le tapis de fourrage est poussé par-dessus le «toit» de la remorque auto-chargeuse à peu près de la même façon que dans une ramasseuse-presse à basse densité. Comme nous l'avons déjà dit, ce dispositif peut être rapidement enlevé et remis en place par une seule personne. Quant au deuxième véhicule de récolte, rien n'empêche de l'équiper également de superstructures et de chaînes transporteuses. Dans ce cas, la remorque autochargeuse «Saturne» permet à une seule personne de service — le conducteur du tracteur — de charger automatiquement deux véhicules.



Remorque autochargeuse «Saturne» comportant un dispositif spécial qui permet de charger également d'autres véhicules de récolte, le tapis de fourrage comprimé étant poussé par-dessus les superstructures. Ce dispositif amovible coûte 250 marks. On peut également le monter sur la remorque autochargeuse «Wiedomat», provenant de la même fabrique.

## Le diamètre des chevilles d'attelage

Les systèmes d'attelage trois-points des tracteurs ont été normalisés conformément à la norme allemande DIN 9674. Cette norme prévoit deux catégories de grandeur pour les dispositifs d'attelage en question. En

ce qui concerne la catégorie I, les orifices des rotules des bielles inférieures ont un diamètre de 22,1 mm. Quant à la catégorie II, les rotules de ces bielles doivent avoir des orifices d'un diamètre de 28,4 mm. Suivant la catégorie, il faut donc que les chevilles d'attelage des matériels de travail aient tel ou tel diamètre.



En achetant une machine ou instrument de travail prévu pour l'attelage trois-points du relevage hydraulique, on veillera par conséquent à ce qu'il comporte les chevilles d'attelage du diamètre qui correspond aux orifices des bielles de relevage du tracteur! Remarquons toutefois en pas-

sant que beaucoup de matériels de travail sont équipés de chevilles combinées à deux diamètres (voir la figure) qui conviennent aussi bien pour les systèmes d'attelage de la catégorie I que pour ceux de la catégorie II.

---

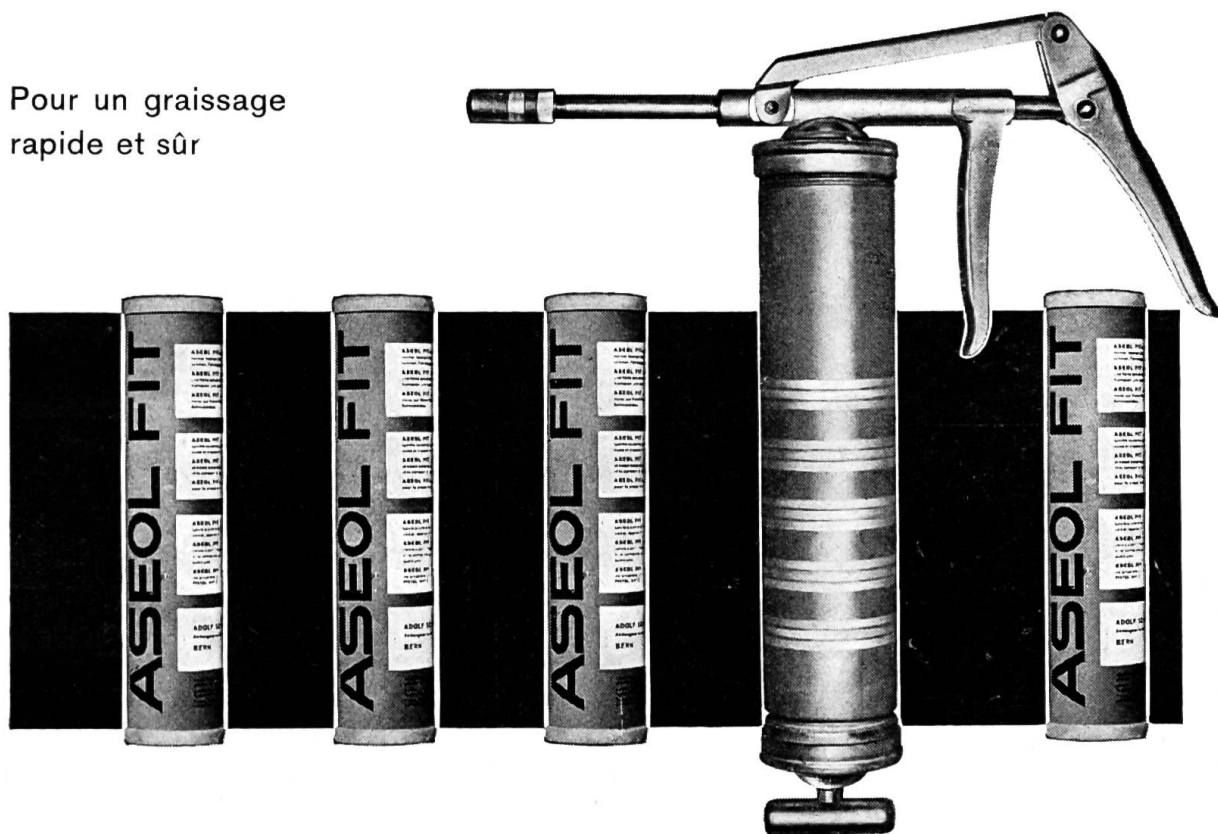
## Veillez à votre santé en conduisant le tracteur!

Les savants et les ingénieurs qui procèdent au cours de ces dernières années à des études approfondies au sujet des sièges destinés aux conducteurs de trac-

teurs agricoles ont souvent attiré l'attention des utilisateurs sur les dangers que comportent les sièges de conception trop peu étudiée. Le conducteur doit en effet craindre à la longue de graves dommages corporels (descente d'organes, déviation de la colonne vertébrale, etc.) lorsque les os-

---

Pour un graissage  
rapide et sûr



# ASEOL FIT

Graisse universelle en cartouches

Adresse des revendeurs par le fabricant:

**ADOLF SCHMIDS ERBEN SOCIETE ANONYME BERNE**

Tél. (031) 25 78 44

cillations et les trépidations auxquelles il se trouve soumis ne sont pas suffisamment amorties ou que la position dans laquelle il se tient normalement n'est pas bonne. A l'heure actuelle, il ne fait plus aucun doute que le confort du conducteur de véhicules automobiles agricoles exerce une influence directe sur le rendement du travail.

La valeur des résultats enregistrés lors des essais en laboratoire dont il a été parlé plus haut ne pouvait cependant être définitivement déterminée que par des expérimentations pratiques. C'est ce qu'a bien compris la firme américaine Bostrom Corporation, de Milwaukee, USA. Il y a plusieurs années que cette entreprise fabrique des sièges pour tracteurs agricoles,

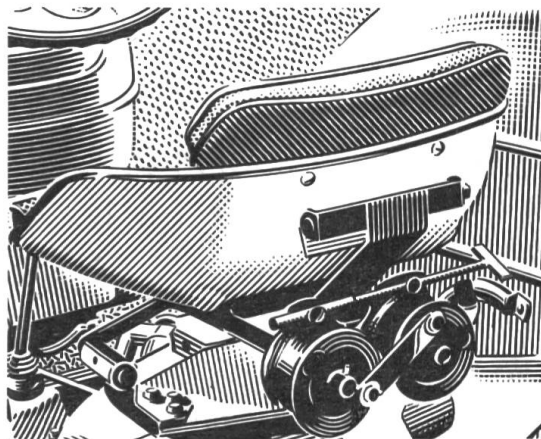
machines de chantier et véhicules de transport lourds. Les sièges Bostrom pour conducteurs sont conçus de façon à pouvoir absorber les chocs et les trépidations même dans les conditions de service les plus rudes. Ils préservent ainsi la santé du conducteur tout en assurant son confort.

La suspension réalisée pour les sièges Bostrom est le résultat de recherches approfondies, où le conducteur a été considéré comme une partie intégrante de la machine qu'il pilote. En d'autres termes, les diverses parties constitutives de la machine doivent satisfaire aux exigences physiologiques et psychologiques du conducteur. Des essais de différents types de sièges Bostrom ont prouvé qu'ils permet-

tent de diminuer les chocs et les trépidations dans une proportion dépassant 80%.

Un résultat aussi remarquable n'a pu être obtenu qu'avec une suspension spéciale comportant notamment des barres de torsion et des genouillères. Si cette suspension absorbe largement les chocs et les vibrations, elle offre également l'avantage, grâce à un mécanisme de conception

simple modifiant à volonté la tension des ressorts, de pouvoir être exactement réglée en fonction du poids du conducteur. Un point important à signaler est que tous les tracteurs Fordson sont dorénavant équipés du nouveau siège sanitaire Bostrom.

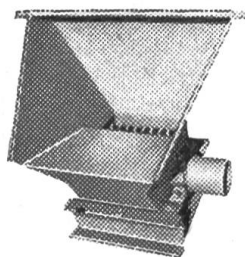


Aspect du siège rationnel Bostrom à suspension spéciale qui fait maintenant partie de l'équipement de série des tracteurs Fordson.



Fabrique de Machines S.A.  
Hochdorf / LU

**Spécialisée depuis 50 ans dans les installations de purinage et d'arrosage. Honorée de médailles d'or et diplômes d'honneur**



Mixer à fumier, la combinaison pour hacher et liquéfier le fumier et brasser le purin.

«Machines à liquéfier le fumier «Blitz», énorme rendement et économie de temps (brevet dem.).

Pompes centrifuges «CENTRAL» pour arroser ou remplir la caisse à purin.

Pompes à piston à haute pression, avec ou sans graissage automatique, sous pression d'huile. Pour chaque exploitation le type qui convient.

Brasseurs à purin avec engrenage spécial dans bain d'huile, s'adaptent à toutes les fosses.

Pas d'obstruction.  
Rendement maximal.  
Grande solidité!

Machine à couper le bois MFH (breveté), coupe des branches jusqu'à 15 cm  $\phi$  à des longueurs réglables de 12 à 30 cm. Grande économie de travail et de frais.

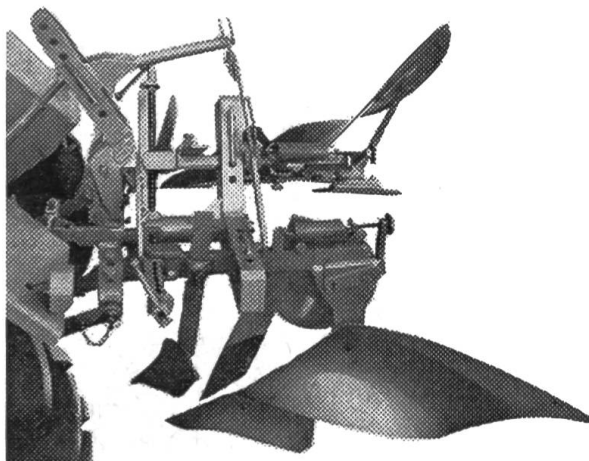
Excellentes références.

Représentation et service:

**WALTER BAUR, PRILLY-Lausanne**  
machines agricoles

Vallombreuse 75 - Téléphone (021) 24 38 20

## Charrue portée Baltensperger 1/4 de tour Typ KR 63



Construction très robuste.  
Fonctionnement sûr du déclencheur.  
Labour des terres très dures et des pentes jusqu'à 40%.  
Livrabale avec ou sans roue.

Demandez nos excellentes références et offres par votre maréchal ou à la représentation de la Suisse romande.

**Walter Baur** - machines agricoles  
**1008 Prilly-Lausanne - Vallombreuse 75**  
Téléphone (021) 24 38 20 / 22 31 02

COUPON

Veuillez m'envoyer offres, prospectus et références, pour:

Nom: \_\_\_\_\_

Adresse: \_\_\_\_\_

Tél. (0.....) \_\_\_\_\_