

Zeitschrift: Le Tracteur et la machine agricole : revue suisse de technique agricole
Herausgeber: Association suisse pour l'équipement technique de l'agriculture
Band: 26 (1964)
Heft: 5

Werbung

Nutzungsbedingungen

Die ETH-Bibliothek ist die Anbieterin der digitalisierten Zeitschriften auf E-Periodica. Sie besitzt keine Urheberrechte an den Zeitschriften und ist nicht verantwortlich für deren Inhalte. Die Rechte liegen in der Regel bei den Herausgebern beziehungsweise den externen Rechteinhabern. Das Veröffentlichen von Bildern in Print- und Online-Publikationen sowie auf Social Media-Kanälen oder Webseiten ist nur mit vorheriger Genehmigung der Rechteinhaber erlaubt. [Mehr erfahren](#)

Conditions d'utilisation

L'ETH Library est le fournisseur des revues numérisées. Elle ne détient aucun droit d'auteur sur les revues et n'est pas responsable de leur contenu. En règle générale, les droits sont détenus par les éditeurs ou les détenteurs de droits externes. La reproduction d'images dans des publications imprimées ou en ligne ainsi que sur des canaux de médias sociaux ou des sites web n'est autorisée qu'avec l'accord préalable des détenteurs des droits. [En savoir plus](#)

Terms of use

The ETH Library is the provider of the digitised journals. It does not own any copyrights to the journals and is not responsible for their content. The rights usually lie with the publishers or the external rights holders. Publishing images in print and online publications, as well as on social media channels or websites, is only permitted with the prior consent of the rights holders. [Find out more](#)

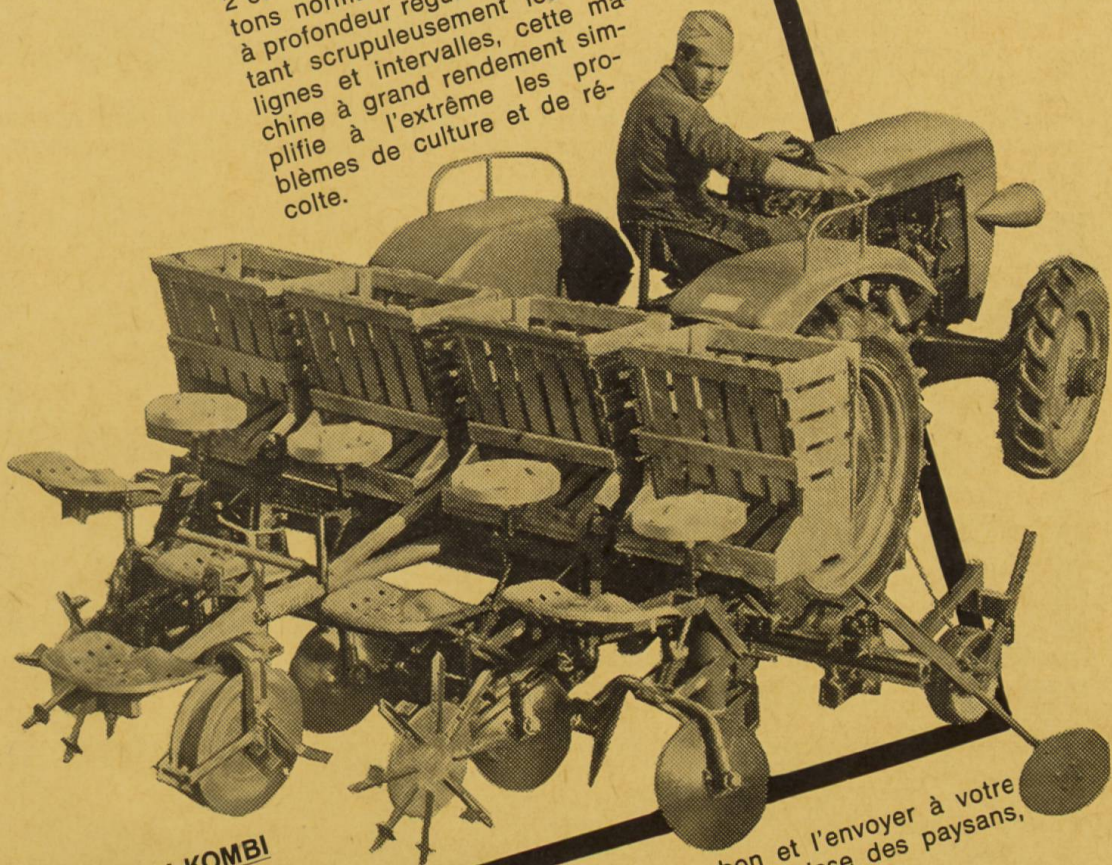
Download PDF: 18.04.2026

ETH-Bibliothek Zürich, E-Periodica, <https://www.e-periodica.ch>

**Les machines agricoles UMA
au service des exploitations
agricoles progressistes**

Planteuse à pommes de terre semi-automatique

effectue à elle seule 3 opérations en (ou: travaille pour trois en) traçant les sillons, déposant les plantons, recouvrant les sillons. Plateaux à cellules incassables, automatiques et faciles à manier. Modèles à 2 et 4 lignes. Peut être équipée pour plantations normales ou prégermés. En plantant à profondeur régulière, en respectant scrupuleusement les inter-lignes et intervalles, cette machine à grand rendement simplifie à l'extrême les problèmes de culture et de récolte.



RAU KOMBI
System
Essayée par l'IMA

Bon LT

Veuillez remplir ce bon et l'envoyer à votre fédération ou à l'Union suisse des paysans, Brougg/AG

Je m'intéresse à
 la visite d'un conseiller
 des prospectus détaillés

Planteuse à pommes de terre

Nom et prénom:

Adresse exacte:

UMA

Union des fédérations agricoles suisses
pour la machine agricole
Liste des fournisseurs:
Union suisse des paysans, Brougg AG

UMA 6411

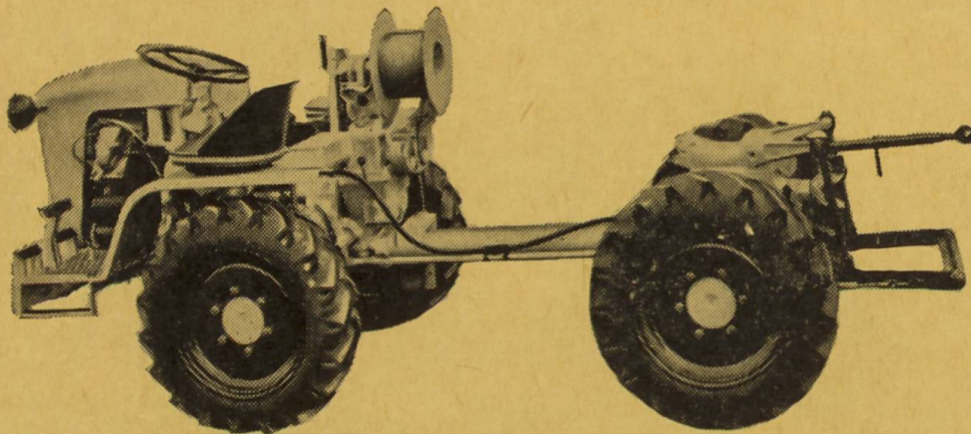
J. A.
LUCERNE

Le tracteur polyvalent à 4 roues motrices pour toute exploitation

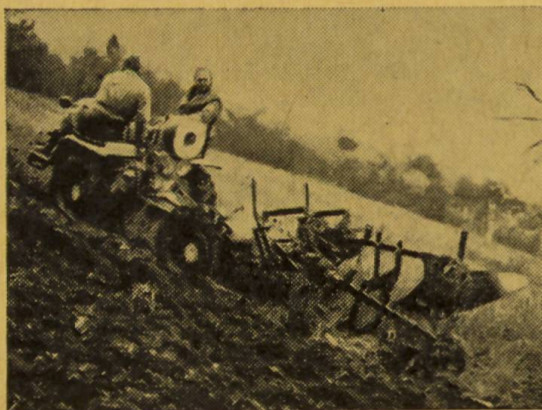
Avec traction simultanée par cabestan et roues motrices, travaux sur tous terrains jusqu'à 100% de pente.



Avec court empattement et relevage hydraulique 3-points, représente le tracteur polyvalent idéal.



Possibilité d'accoupler tous instruments. Avec long empattement et plateau de charge, constitue un véhicule tous-terrains aux performances extraordinaires.



**Fabrique de machines
HANS MERK Dietikon (ZH)
Téléphone (051) 88 91 21**

Veuillez m'envoyer votre intéressant prospectus, avec prix, concernant le Pullax.

TF

Nom

Adresse exacte

