

Zeitschrift: Le Tracteur et la machine agricole : revue suisse de technique agricole
Herausgeber: Association suisse pour l'équipement technique de l'agriculture
Band: 26 (1964)
Heft: 5

Titelseiten

Nutzungsbedingungen

Die ETH-Bibliothek ist die Anbieterin der digitalisierten Zeitschriften auf E-Periodica. Sie besitzt keine Urheberrechte an den Zeitschriften und ist nicht verantwortlich für deren Inhalte. Die Rechte liegen in der Regel bei den Herausgebern beziehungsweise den externen Rechteinhabern. Das Veröffentlichen von Bildern in Print- und Online-Publikationen sowie auf Social Media-Kanälen oder Webseiten ist nur mit vorheriger Genehmigung der Rechteinhaber erlaubt. [Mehr erfahren](#)

Conditions d'utilisation

L'ETH Library est le fournisseur des revues numérisées. Elle ne détient aucun droit d'auteur sur les revues et n'est pas responsable de leur contenu. En règle générale, les droits sont détenus par les éditeurs ou les détenteurs de droits externes. La reproduction d'images dans des publications imprimées ou en ligne ainsi que sur des canaux de médias sociaux ou des sites web n'est autorisée qu'avec l'accord préalable des détenteurs des droits. [En savoir plus](#)

Terms of use

The ETH Library is the provider of the digitised journals. It does not own any copyrights to the journals and is not responsible for their content. The rights usually lie with the publishers or the external rights holders. Publishing images in print and online publications, as well as on social media channels or websites, is only permitted with the prior consent of the rights holders. [Find out more](#)

Download PDF: 18.04.2026

ETH-Bibliothek Zürich, E-Periodica, <https://www.e-periodica.ch>

Pl L 137

21. April 1964

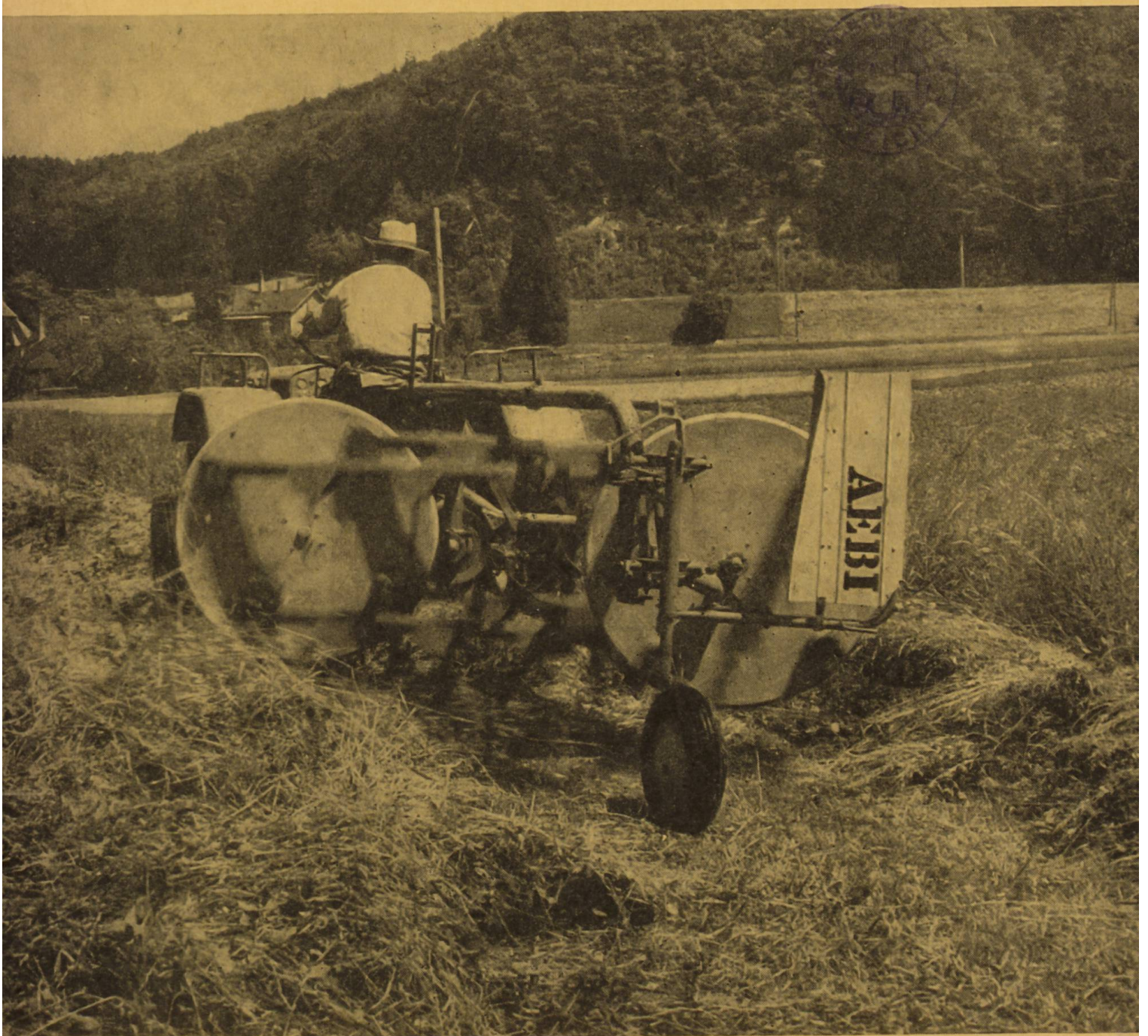
SUPPLÉMENT
LE COURRIER DE L'IMA

26^e année **5** - 1964

LE TRACTEUR

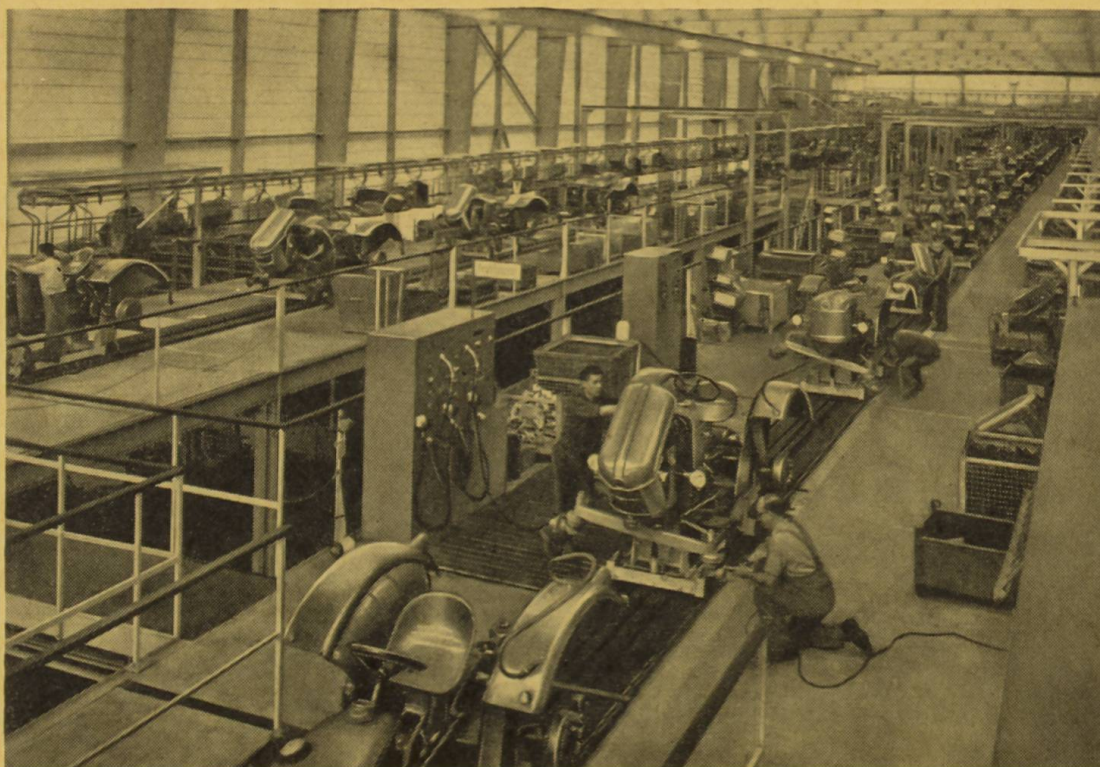
et la machine agricole

PÉRIODIQUE MENSUEL DE L'ASS. SUISSE DE PROPRIÉTAIRES DE TRACTEURS



Faneur AEBI pour tracteur: épandeuse, faneuse et râteau faneur

Qui dit **DEUTZ** dit satisfaction...



La fabrique de tracteurs
la plus grande et la plus moderne du continent

**... car DEUTZ est un puissant
partenaire de confiance!**

DEUTZ est la première et la plus ancienne fabrique de moteurs du monde
DEUTZ possède la plus grande et la plus moderne usine de tracteurs du
continent

DEUTZ est depuis des années le tracteur le plus acheté en Allemagne
DEUTZ occupe plus de 33 000 ouvriers et employés dans ses usines
DEUTZ achète des machines suisses pour des millions de francs

DEUTZ est représenté en Suisse depuis plus de 80 ans par:

**Hans F. Würgler, représentation générale DEUTZ,
Rautistr. 31, Zurich 9, tél. 051 52 66 55**



Récolté avec le faneur AEBI, le foin conserve toute sa valeur

Les menues feuilles sont les plus riches en valeurs nutritives, autrement dit, elles sont la quintessence du foin. Il ne faut donc pas laisser se perdre sur le champ ce qu'il y a de plus précieux. C'est à quoi nous avons pensé particulièrement en construisant le faneur AEBI pour tracteur: Les fourches, conduites parallèlement, n'agissent que doucement sur le fourrage et le déposent tout aussi soigneusement. Cinq groupes de fourches échelonnées obliquement se répartissent la largeur de travail. Le fourrage

n'est que peu déplacé latéralement, il est traité avec autant de ménagement qu'à la main.

Grâce à un engrenage à 3 vitesses, le nombre de tours du tambour-vireur peut être adapté à l'état du fourrage: grande vitesse pour tourner et épandre du fourrage vert — vitesse lente pour tourner du foin presque sec et pour mettre en tires.

Utiliser le faneur AEBI, c'est récolter du meilleur foin.



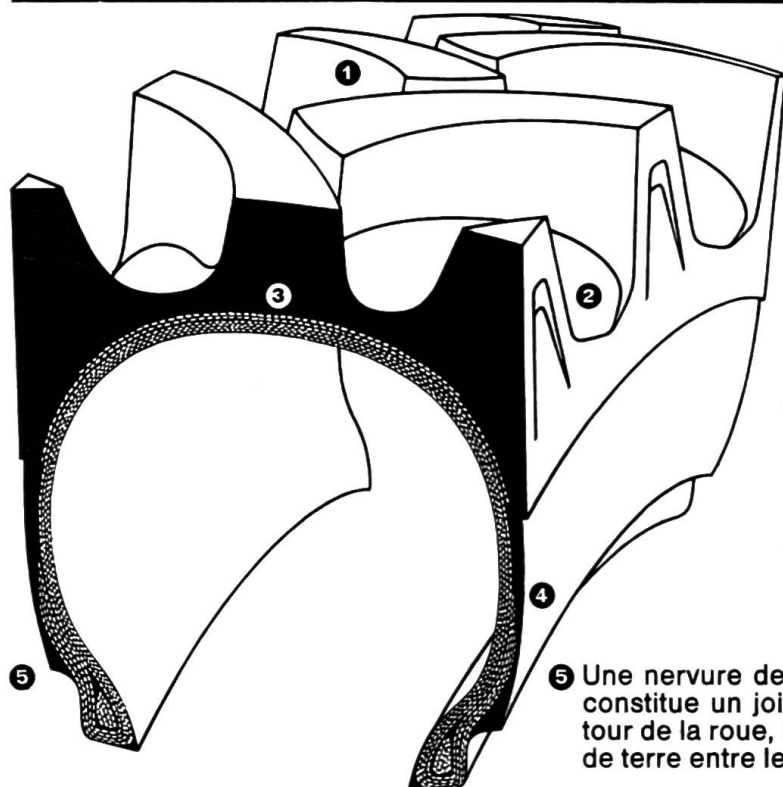
Veillez m'envoyer sans engagement le prospectus avec prix et le rapport d'essai de l'IMA concernant le faneur AEBI pour tracteur.

Adresse:

Découper et envoyer dans enveloppe ouverte, affranchie de 5 cts, à Aebi & Co SA, fabrique de machines Burgdorf 034 / 2 33 01

Davantage d'heures de travail grâce aux per- fectionnements du pneu

T-133



① Les robustes nervures équilibrées du profil et le mélange amélioré du caoutchouc assurent un rendement optimum et une usure régulière en exploitation mixte.

② La base de caoutchouc à haute résistance préserve le T-133 des crevaisons.

③ Deux couches supplémentaires de tissu renforcent la carcasse et accroissent la stabilité.

④ Une couche extra-robuste de caoutchouc protège les flancs contre les détériorations.

⑤ Une nervure de protection le long du talon constitue un joint étanche sur tout le pourtour de la roue, s'opposant à la pénétration de terre entre le pneu et le bord de la jante.

Quiconque a besoin de pneus de tracteur pour l'exploitation mixte donne la préférence au T-133. Ce pneu, considérablement perfectionné à plusieurs points de vue, a brillamment fait ses preuves dans la pratique. Un mélange de caoutchouc d'un genre nouveau a rendu le T-133 encore plus résistant à l'usure et accroît ainsi notablement le nombre des heures d'exploitation. Son pouvoir de traction dans les prés et les labours est étonnant bien que sa marche sur route soit pratiquement exempte de trépidations.

T-133 est livrable dans les dimensions:

6.00 - 16

11.2/10 - 24

11.2/10 - 28

9.5/9 - 32

8.3/8 - 24

11 - 24

12.4/11 - 28

11 - 32

9.5/9 - 24

9.5/9 - 28

12 - 28

11 - 36

Autres dimensions sur demande.

Firestone



Blitz

la nouvelle faucheuse «éclair»

Hürlimann

dont la construction est bien en avant du progrès. Elle se monte en 40 secondes et s'enlève en 25 secondes, sans l'aide de n'importe quel outil. Accouplement breveté à encliquetage de sécurité monté directement en tête de la commande du couteau, les lames et les doigts ne peuvent donc plus jamais se casser d'où avantage énorme pour l'agriculteur.

Blitz

la nouvelle faucheuse «éclair» Hürlimann,
unique en son genre sur le marché mondial.

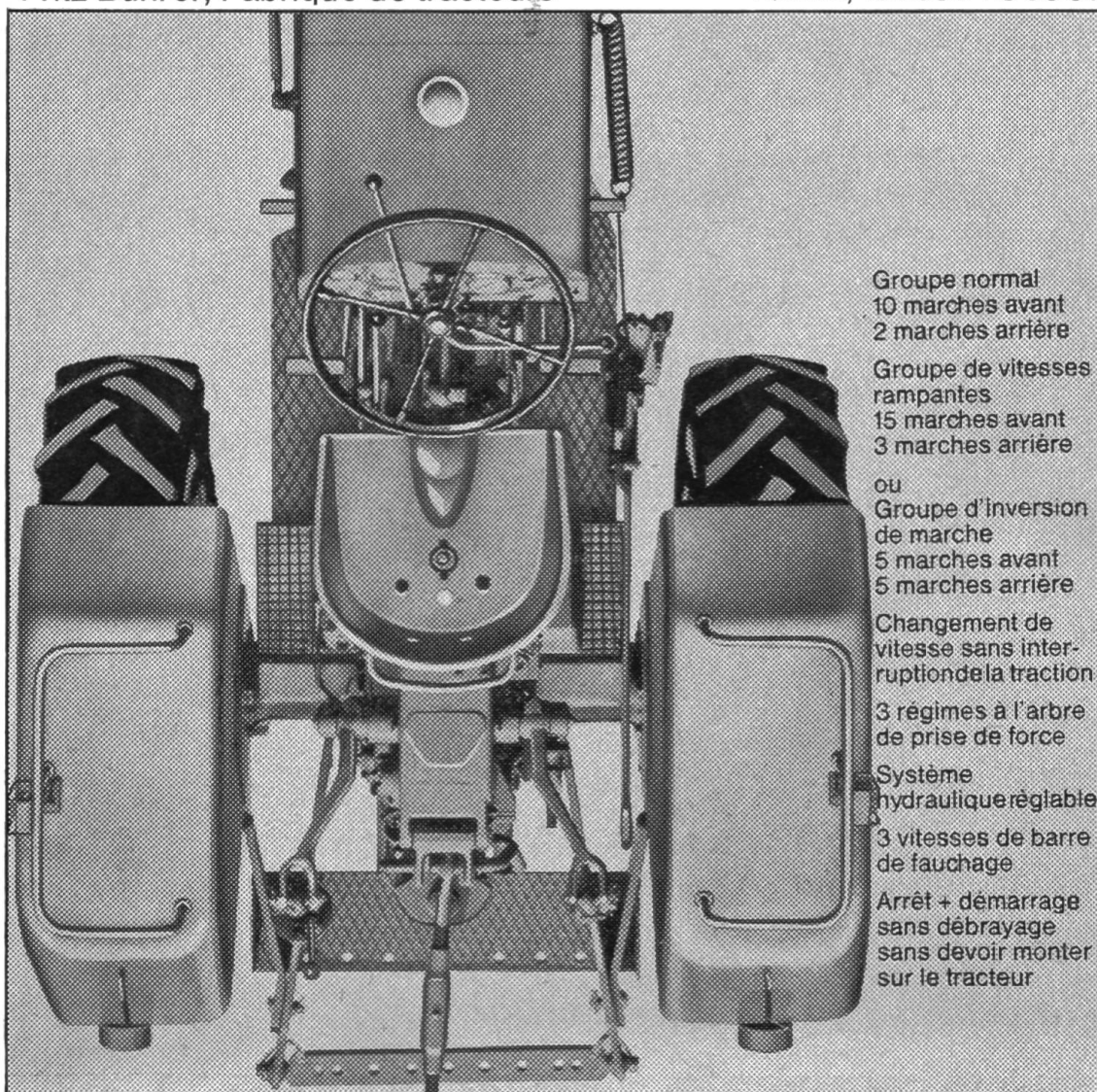
Si multiples que soient les tâches de l'agriculture, les tracteurs Bühler s'y adaptent facilement grâce à l'engrenage Triplex. Suivant le besoin ou la nature du terrain, ces tracteurs fonctionnent en puissance ou avec ménagement. Ils sont rapides au transport et au fauchage, prudents dans les cultures, infatigables au chargement, l'idéal pour labourer et herser. Les tracteurs Bühler sont réguliers et sûrs avec tous les appareils aratoires!

BÜHLER facilite tout!



Fritz Bühler, Fabrique de tracteurs

Hinwil, tél. 051/780961



Groupe normal
10 marches avant
2 marches arrière

Groupe de vitesses rampantes
15 marches avant
3 marches arrière

ou
Groupe d'inversion de marche
5 marches avant
5 marches arrière

Changement de vitesse sans interruption de la traction

3 régimes à l'arbre de prise de force

Système hydraulique réglable

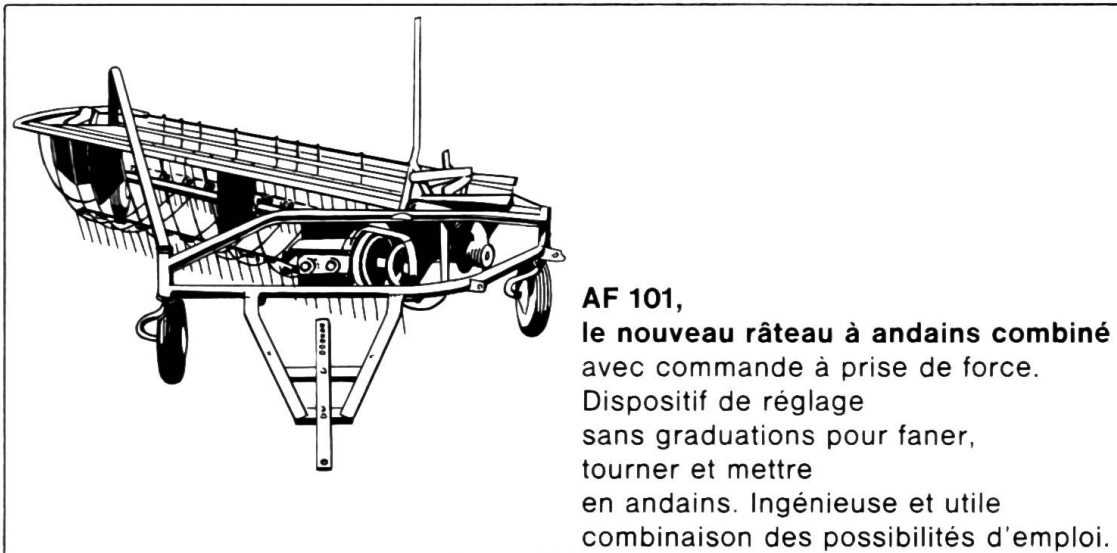
3 vitesses de barre de fauchage

Arrêt + démarrage sans débrayage sans devoir monter sur le tracteur

Werbeberatung Dubach Wallisellen



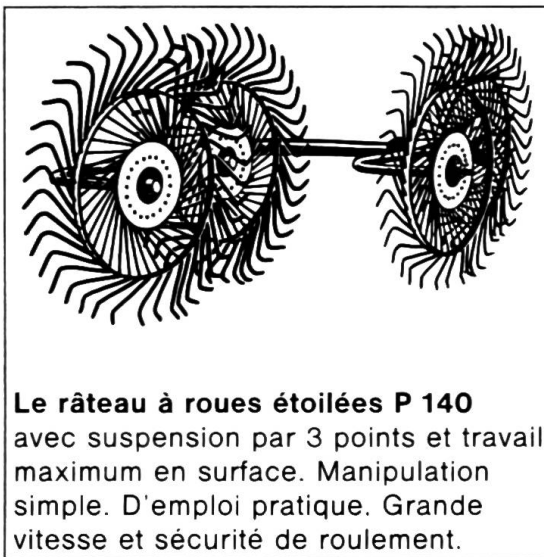
Les machines modernes facilitent le travail



AF 101,
le nouveau râteau à andains combiné
avec commande à prise de force.
Dispositif de réglage
sans graduations pour faner,
tourner et mettre
en andains. Ingénieuse et utile
combinaison des possibilités d'emploi.



ER 4, l'élevateur avec hauteur
de chargement et de déchargement
réglable. Roulant de tous côtés. Très
approprié pour tous les travaux
de chargement et de déchargement.



Le râteau à roues étoilées P 140
avec suspension par 3 points et travail
maximum en surface. Manipulation
simple. D'emploi pratique. Grande
vitesse et sécurité de roulement.

MATRA ZOLLIKOFEN

envoyez-moi sans engagement
votre prospectus:

Zollikofen (Berne) Tél. 031/65 01 06
Yverdon (Vaud) Tél. 024/2 22 73

AF 101 P 140 ER 4

(Marquez d'une croix ce que vous désirez)

Nom et adresse



LT

**Mutuelle
Vaudoise
Accidents**



Vaudoise Vie

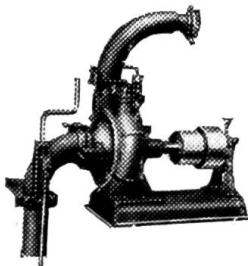
bien conseillé — bien assuré
agences dans toute la Suisse

**La Mutuelle Vaudoise Accidents est
l'assureur de confiance de l'Associa-
tion suisse de propriétaires de trac-
teurs**



**Fabrique de Machines S.A.
Hochdorf/LU**

**Spécialisée depuis 50 ans dans les installa-
tions de purinage et d'arrosage. Honorée
de médailles d'or et diplômes d'honneur**



Pas d'obstruction.
Rendement maximal.
Grande solidité!

**Machines à liquéfier le fu-
mier «Blitz», énorme ren-
dement et économie de
temps (brevet dem.).**

← **Pompes centrifuges «CEN-
TRAL» pour arroser ou rem-
plir la caisse à purin.**

**Pompes à piston à haute
pression, avec ou sans grais-
sage automatique, sous pres-
sion d'huile. Pour chaque
exploitation le type qui
convient.**

**Brasseurs à purin avec en-
grenage spécial dans bain
d'huile, s'adaptent à toutes
les fosses.**

**Mixer à fumier, la combinai-
son pour hacher et liquéfier
le fumier et brasser le purin.**

**Machine à couper le bois MFH (breveté), coupe des
branches jusqu'à 15 cm ϕ à des longueurs réglables
de 12 à 30 cm. Grande économie de travail et de frais.**

Excellentes références.
Représentation et service:

WALTER BAUR, PRILLY-Lausanne
machines agricoles

Vallombreuse 75 - Téléphone (021) 24 38 20

COUPON

Veillez m'envoyer offres, prospectus
et références, pour:

Nom: _____

Adresse: _____

Tél. (0.....) _____

➔ **Phare de travail**

NOUVEAU

Protection efficace par
grille en acier profilé!
Prix fr. 38.—
avec interrupteur

**Agence générale
AUTOREX S.A.
Quai du Haut 36,
BIENNE**



SEMORA

**SEUL SEMOIR UNIVERSEL MONO-
GRAINE, modèle renforcé 1964, à semer**

TOUTES graines, de la salade au maïs
TOUTES grosseurs de graines
TOUTES densités de semis à intervalles
de 1-25 cm. (16 vitesses) et à
TOUTES profondeurs de semis (1-10 cm.)

RÉGLAGE FACILE, instantané
PERMUTATION RAPIDE d'une graine ou
d'un calibre à l'autre, sans pièces
de remplacement coûteuses.

SEMORA TRACTÉ pour tracteurs et mo-
noaxes, instrument,
universel, motopom-
pes, 2 à 9 unités.

SEMORA à MAIN pour petites exploi-
tations agricoles et maraîchères.

Renseignements, prospectus, démon-
strations, agences de vente:

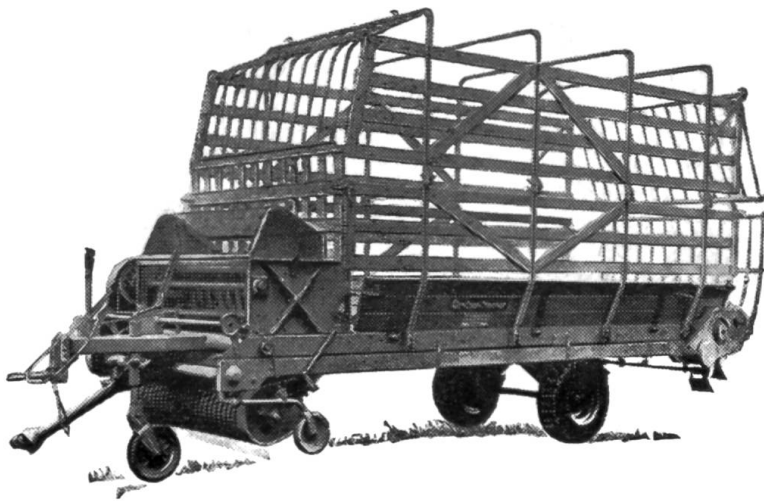
**H. CHAVANNES, Ing. agr.,
Mousquines 32, LAUSANNE**
Téléphone (021) 22 17 85

Dechentreiter

Remorque auto-chargeuse

Modèle LW 3
sans dispositif d'épandage pour le fumier

Modèle LW 4
avec dispositif d'épandage pour le fumier (2 hérissons horizontaux ou 4 hérissons verticaux)



La remorque autochargeuse «Dechentreiter» vous permet de résoudre très facilement tous les problèmes de chargement. Il suffit de quelques manipulations pour en faire une ramasseuse-chargeuse de fourrages secs à grande capacité de réception, une ramasseuse-chargeuse de fourrages verts, une épandeuse de fumier (modèle LW 4) ou une semi-remorque polyvalente.

Un seul homme de service – le conducteur du tracteur – s'avère nécessaire!

Une remorque autochargeuse DECHENTREITER est un auxiliaire de la plus grande utilité dans tous les cas où l'on manque de personnel et où le travail doit être simplifié.

Documentation et renseignements fournis par le représentant général:

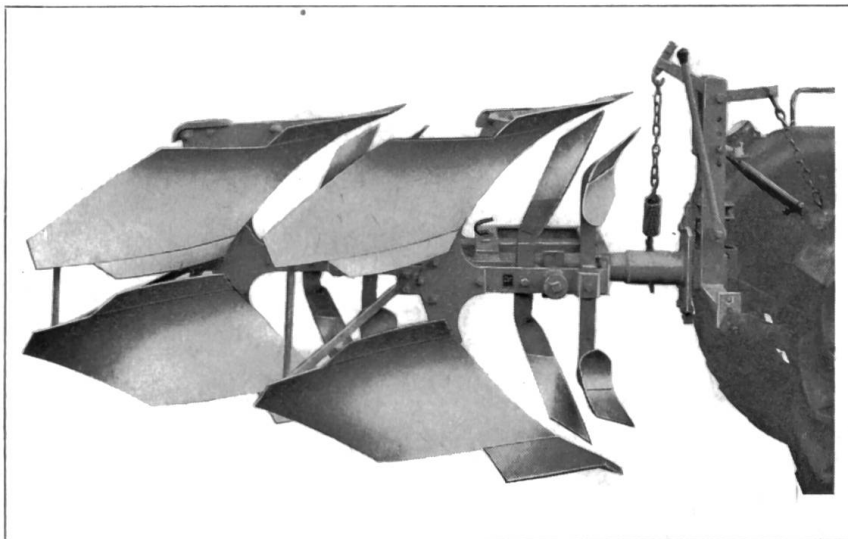
A. Müller, fabrique de machines. Bättwil près Bâle

Tél. (061) 83 30 37

CHARRUES BISOCS



Rendement de travail insurpassable dans toutes les sortes de terrains avec effort de traction minime. Adaptables à tous tracteurs avec relevage 3 points normal ou relevage hydraulique à effort contrôlé. Réglage des deux sillons exactement dans la largeur.



Veuillez nous demander une offre ou une démonstration sans engagement de votre part.

GEBRÜDER OTT AG MASCHINENFABRIK WORB

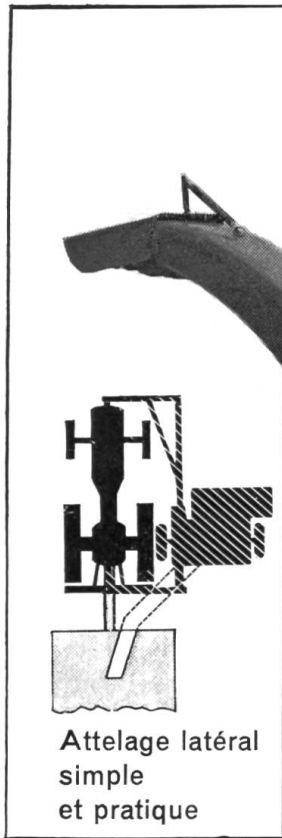
Téléphone (031) 67 28 75

Ramasseuse hacheuse chargeuse

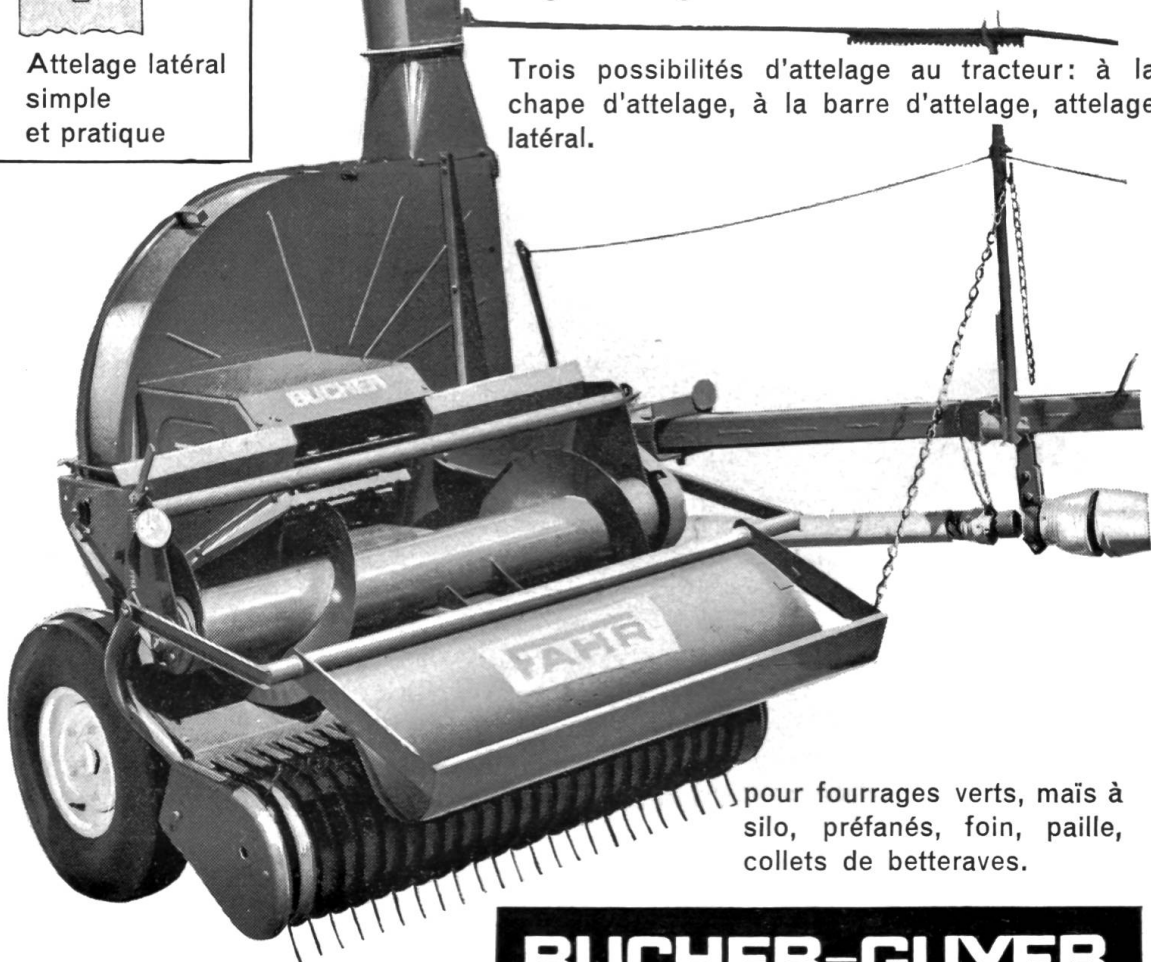
FAHR

à coupe réglable

de 10 à 228 mm — machine extra-robuste, polyvalente et de toute sûreté de marche. Pick-up de conception nouvelle, suspendu par ressort, où le fourrage accède **librement même par le côté**, très avantageux pour le ramassage d'andains larges et irréguliers.



Trois possibilités d'attelage au tracteur: à la chape d'attelage, à la barre d'attelage, attelage latéral.



pour fourrages verts, maïs à silo, préfanés, foin, paille, collets de betteraves.

BUCHER-GUYER

Niederweningen Zurich

BG 1743