

Zeitschrift: Le Tracteur et la machine agricole : revue suisse de technique agricole
Herausgeber: Association suisse pour l'équipement technique de l'agriculture
Band: 26 (1964)
Heft: 3

Rubrik: Nouvelles des sections

Nutzungsbedingungen

Die ETH-Bibliothek ist die Anbieterin der digitalisierten Zeitschriften auf E-Periodica. Sie besitzt keine Urheberrechte an den Zeitschriften und ist nicht verantwortlich für deren Inhalte. Die Rechte liegen in der Regel bei den Herausgebern beziehungsweise den externen Rechteinhabern. Das Veröffentlichen von Bildern in Print- und Online-Publikationen sowie auf Social Media-Kanälen oder Webseiten ist nur mit vorheriger Genehmigung der Rechteinhaber erlaubt. [Mehr erfahren](#)

Conditions d'utilisation

L'ETH Library est le fournisseur des revues numérisées. Elle ne détient aucun droit d'auteur sur les revues et n'est pas responsable de leur contenu. En règle générale, les droits sont détenus par les éditeurs ou les détenteurs de droits externes. La reproduction d'images dans des publications imprimées ou en ligne ainsi que sur des canaux de médias sociaux ou des sites web n'est autorisée qu'avec l'accord préalable des détenteurs des droits. [En savoir plus](#)

Terms of use

The ETH Library is the provider of the digitised journals. It does not own any copyrights to the journals and is not responsible for their content. The rights usually lie with the publishers or the external rights holders. Publishing images in print and online publications, as well as on social media channels or websites, is only permitted with the prior consent of the rights holders. [Find out more](#)

Download PDF: 11.01.2026

ETH-Bibliothek Zürich, E-Periodica, <https://www.e-periodica.ch>

vraient combler cette lacune en utilisant le ruban d'alimentation Fahr avec leur élévateur pneumatique. Ils supprimeront ainsi

l'ennuyeux et pénible travail du déchargement à la main tout en augmentant le rendement du travail.

Nouvelles des sections

Section vaudoise

Cours de jeunes conducteurs de tracteurs de 14 à 18 ans

Nous rappelons qu'aux termes de l'Arrêté fédéral du 18 juillet 1961, tous les jeunes gens de 14 à 18 ans, appelés à conduire un tracteur ou autre véhicule agricole à moteur, sur la voie publique, **doivent depuis le 1er janvier 1963, être porteurs d'un permis de conduire L...** Pour obtenir celui-ci, ils doivent préalablement subir un examen théorique sur la circulation routière.

Pour faciliter ces jeunes, nous avons l'intention d'organiser un nouveau cours d'instruction ce printemps à Morges, Yverdon, Payerne et à Villeneuve, pour autant

que les inscriptions soient suffisamment nombreuses.

Les jeunes gens qui ne sont donc pas encore en possession d'un permis de conduire, peuvent s'inscrire pour ce cours d'instruction à l'adresse suivante:

Etude Marc Emery, notaire, Pl. Dufour 3, Morges.

L'inscription devra indiquer clairement le nom et prénom du candidat ainsi que le nom et prénom du propriétaire de tracteur.

Finance d'inscription: fr. 5.— pour les parents et employés de membres de l'ASPT. et fr. 20.— pour les jeunes de non-membres.

Dernier délai d'inscription: 25 mars 1964.



Sociétaires! Assistez nombreux aux manifestations de votre section!

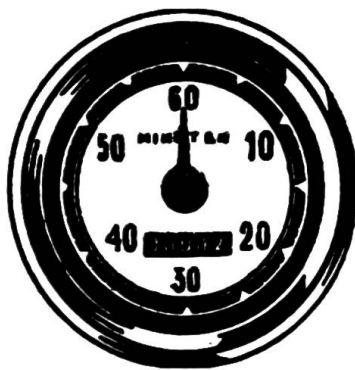
Vous épargnerez de l'argent avec le compteur d'heures électrique pour tracteurs

Avantages:

1. enregistrement de la durée effective du service
2. changement de l'huile et entretien effectués ponctuellement
3. montage simple

Service VDO et
Agence générale:

Krautli Auto Parts SA., Zurich 3



Badenerstr. 281, Tél. (051) 25 88 90

Le Semoir Roger P.70 a tenu ses promesses

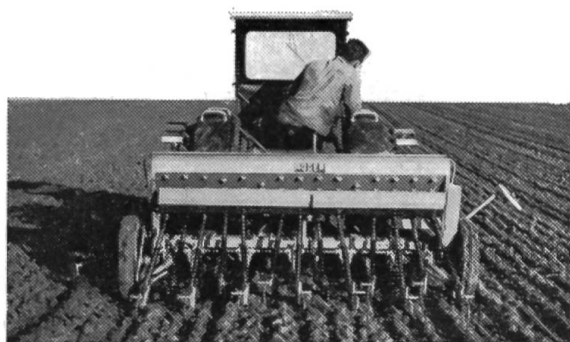
Lorsque, il y a deux ans, nous avons importé le premier semoir ROGER, nous savions déjà qu'il était l'un des meilleurs semoirs pour tracteur. Sa construction compacte, son appareil de distribution à ergots, la suspension inédite des socs moyennant deux barres, tout nous avait persuadés. Entretemps, le semoir ROGER s'est affirmé dans des centaines de fermes suisses, dépassant largement ce que nous en attendions. Mais écoutons plutôt ceux qui l'ont utilisé :

«... idéal pour les semailles du blé. Une matinée m'a suffi pour ensemer mes 15 poses. Je pouvais foncer tout droit avec le tracteur, tellement l'appareil de distribution m'avait donné confiance. Le blé a levé très régulièrement et j'ai l'impression qu'il n'y a pas un seul grain qui n'ait pas germé. (Notre chef monteur dit que c'est grâce à la régularité de la profondeur.) La prochaine fois je sèmerai plus clair encore.»

Penser au remplacement de son semoir actuel, c'est déjà penser au semoir ROGER. Demandez-nous le prospectus avec les prix, ou bien parlez à notre représentant. Cela ne vous engage à rien.

AEBI

«En tant que maraîcher, je sème tous les ans deux hectares de salade et autant de carottes. Depuis que je possède le ROGER, j'ai pu réduire presque de moitié la semence (17 g à l'are). Plus important encore que l'économie de graine est pour moi le temps qu'on gagne au démariage.»



Envoyez-moi, sans engagement, prospectus et prix des semoirs ROGER, largeur 2,25, 2,40 et 2,70 m.

Découper et envoyer sous enveloppe ouverte affranchie de 5 ct. à:
Aebi & Co SA Fabrique de machines Burgdorf, Tél. 034 - 2 33 01.