

**Zeitschrift:** Le Tracteur et la machine agricole : revue suisse de technique agricole  
**Herausgeber:** Association suisse pour l'équipement technique de l'agriculture  
**Band:** 25 (1963)  
**Heft:** 12

**Rubrik:** La page des nouveautés

### **Nutzungsbedingungen**

Die ETH-Bibliothek ist die Anbieterin der digitalisierten Zeitschriften auf E-Periodica. Sie besitzt keine Urheberrechte an den Zeitschriften und ist nicht verantwortlich für deren Inhalte. Die Rechte liegen in der Regel bei den Herausgebern beziehungsweise den externen Rechteinhabern. Das Veröffentlichen von Bildern in Print- und Online-Publikationen sowie auf Social Media-Kanälen oder Webseiten ist nur mit vorheriger Genehmigung der Rechteinhaber erlaubt. [Mehr erfahren](#)

### **Conditions d'utilisation**

L'ETH Library est le fournisseur des revues numérisées. Elle ne détient aucun droit d'auteur sur les revues et n'est pas responsable de leur contenu. En règle générale, les droits sont détenus par les éditeurs ou les détenteurs de droits externes. La reproduction d'images dans des publications imprimées ou en ligne ainsi que sur des canaux de médias sociaux ou des sites web n'est autorisée qu'avec l'accord préalable des détenteurs des droits. [En savoir plus](#)

### **Terms of use**

The ETH Library is the provider of the digitised journals. It does not own any copyrights to the journals and is not responsible for their content. The rights usually lie with the publishers or the external rights holders. Publishing images in print and online publications, as well as on social media channels or websites, is only permitted with the prior consent of the rights holders. [Find out more](#)

**Download PDF:** 11.01.2026

**ETH-Bibliothek Zürich, E-Periodica, <https://www.e-periodica.ch>**

## La page des nouveautés

### Balai d'un nouveau genre pour l'étable

Un praticien vient de réaliser un balai répondant aux exigences modernes. Il est prévu pour nettoyer les couloirs de service de l'étable et les grilles posées sur les caniveaux d'étables où est installé ce système d'évacuation hydraulique du fumier. Le balai dont il s'agit se montre aussi utile partout où des planchers doivent être nettoyés à l'eau.



Il comprend deux parties, soit la brosse et le manche. La brosse est formée de filaments extra-solides en matière plastique sur lesquels de l'eau ruisselle devant et derrière. Le double nettoyage réalisé ainsi par frottement et rinçage permet d'éliminer sans peine la saleté desséchée adhérent aux grilles du caniveau ou au plancher de l'étable. Le manche de ce balai est constitué par un tuyau en fer galvanisé, auquel on adapte un tuyau souple qui se raccorde au robinet. Etant donné que les filaments de la brosse subissent une très forte usure, la matière plasti-

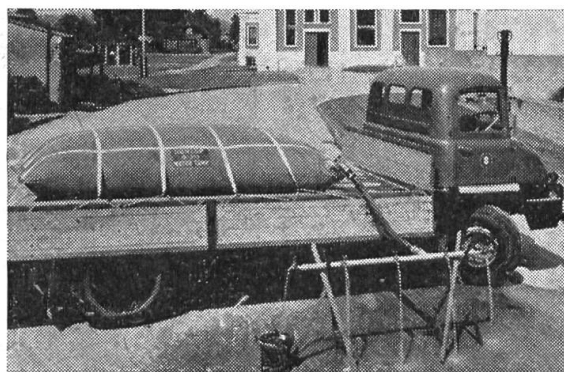
que avec laquelle ils sont fabriqués est extrêmement résistante. Quand la brosse ne peut plus servir, elle se remplace facilement. Afin qu'on perde le moins de temps possible, le tuyau souple a été pourvu d'un système d'accouplement rapide, grâce auquel on l'adapte au manche de la brosse en cinq sec. Si le balai en question doit être employé pour effectuer d'autres nettoyages, exigeant un jet d'eau d'une certaine force, il existe la possibilité de monter une buse sur la brosse, également au moyen d'un système d'accouplement rapide. Toutes les parties métalliques ont été zinguées en vue d'éviter leur corrosion.

Ce balai se montre très utile pour nettoyer les planchers de tout genre qui doivent être non seulement balayés, mais aussi lavés. Il revient à environ 80 francs.

nbr

### Récipients de plastique pour l'eau et l'huile

L'hiver très rude que nous venons de passer a montré qu'il faut prendre à l'avance toutes mesures utiles pour ne pas être pris au dépourvu dans des périodes difficiles. Signalons à ce propos les récipients souples en caoutchouc, provenant de l'étranger, que l'on trouve depuis quelque temps sur le marché. Ces récipients d'un nouveau genre sont prévus pour contenir des provisions d'eau ou d'huile pendant des périodes de brève durée. Leur enveloppe est constituée par un tissu de nylon à haute résistance, sur lequel a été appliqué un revêtement de caoutchouc



spécial. Les récipients en question supportent aussi bien les températures extérieures les plus basses que les plus élevées.

D'une contenance allant jusqu'à environ 8000 litres, ils peuvent être transportés sur camions, unimogs ou remorques de tracteurs. Un point qui a son importance est que ces récipients souples s'adaptent à la forme particulière de tout véhicule, ce qui facilite évidemment leur transport. De plus grands modèles, pouvant contenir jusqu'à 300 000 litres, sont également fabriqués. On les a toutefois prévus uniquement pour un emploi à poste fixe.

Ces récipients offrent d'autre part l'avantage de n'exiger qu'une place très réduite et de pouvoir être facilement transportés d'un point à un autre. Il y a déjà des années qu'ils ont prouvé leur utilité à l'étranger dans des circonstances où il était difficile de s'approvisionner. nbr.

## Humour bâlois

Récemment, on a pu voir circuler paisiblement à Bâle un brave chauffeur au volant du tracteur d'une entreprise bâloise de transports des plus connues — entreprise dont l'origine remonte loin au temps des fiacres —, et notamment dans une des si nombreuses

rues du centre de Bâle où roule encore un tram appelé chemin de fer, dont les voies de roulement sont parfois doubles. Les chemins de fer — «on» en est persuadé dans certains milieux bâlois — contribuent plus qu'aucun autre moyen de transport à faciliter la «fluidité» du trafic, surtout s'ils roulent au centre de la ville ou au milieu de la chaussée. Bref, le malheur a voulu que le moteur du tracteur mentionné ci-dessus se mette à tousser, à se rebiffer, pour finir par se taire complètement alors que le véhicule se trouvait sur les rails. Le tracteur empêchait ainsi le passage du tram qui le suivait de près. On a déjà eu des cas semblables à Bâle. Le wattman se penchait alors par la porte et criait «amicalement»: «Ne peux-tu pas sortir des voies?» Le chauffeur du véhicule répondait alors: «Moi je peux bien, avec le temps, mais c'est toi qui ne peux pas!» Cette fois les choses se sont déroulées autrement.

Le wattman s'est à nouveau penché hors de sa voiture et a crié au chauffeur du tracteur: «Est-ce qu'il y a encore beaucoup d'imbéciles de cette sorte dans ton entreprise?» Lentement, le chauffeur du tracteur se retourne alors en souriant sur son siège et crie: «Non, je suis le dernier. Il y a longtemps que les autres sont tous aux trams!»

C'est ainsi que de tels cas se liquident à Bâle. rc.

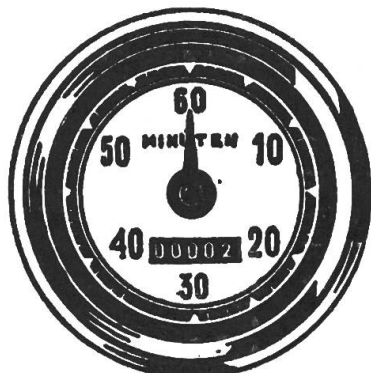
## Vous épargnerez de l'argent avec le compteur d'heures électrique pour tracteurs

### Avantages:

1. enregistrement de la durée effective du service
2. changement de l'huile et entretien effectués ponctuellement
3. montage simple

**Service VDO** et  
Agence générale:

**Krautli Auto Parts SA., Zurich 3**



Badenerstr. 281, Tél. (051) 25 88 90