

Zeitschrift: Le Tracteur et la machine agricole : revue suisse de technique agricole
Herausgeber: Association suisse pour l'équipement technique de l'agriculture
Band: 25 (1963)
Heft: 12

Titelseiten

Nutzungsbedingungen

Die ETH-Bibliothek ist die Anbieterin der digitalisierten Zeitschriften auf E-Periodica. Sie besitzt keine Urheberrechte an den Zeitschriften und ist nicht verantwortlich für deren Inhalte. Die Rechte liegen in der Regel bei den Herausgebern beziehungsweise den externen Rechteinhabern. Das Veröffentlichen von Bildern in Print- und Online-Publikationen sowie auf Social Media-Kanälen oder Webseiten ist nur mit vorheriger Genehmigung der Rechteinhaber erlaubt. [Mehr erfahren](#)

Conditions d'utilisation

L'ETH Library est le fournisseur des revues numérisées. Elle ne détient aucun droit d'auteur sur les revues et n'est pas responsable de leur contenu. En règle générale, les droits sont détenus par les éditeurs ou les détenteurs de droits externes. La reproduction d'images dans des publications imprimées ou en ligne ainsi que sur des canaux de médias sociaux ou des sites web n'est autorisée qu'avec l'accord préalable des détenteurs des droits. [En savoir plus](#)

Terms of use

The ETH Library is the provider of the digitised journals. It does not own any copyrights to the journals and is not responsible for their content. The rights usually lie with the publishers or the external rights holders. Publishing images in print and online publications, as well as on social media channels or websites, is only permitted with the prior consent of the rights holders. [Find out more](#)

Download PDF: 11.01.2026

ETH-Bibliothek Zürich, E-Periodica, <https://www.e-periodica.ch>

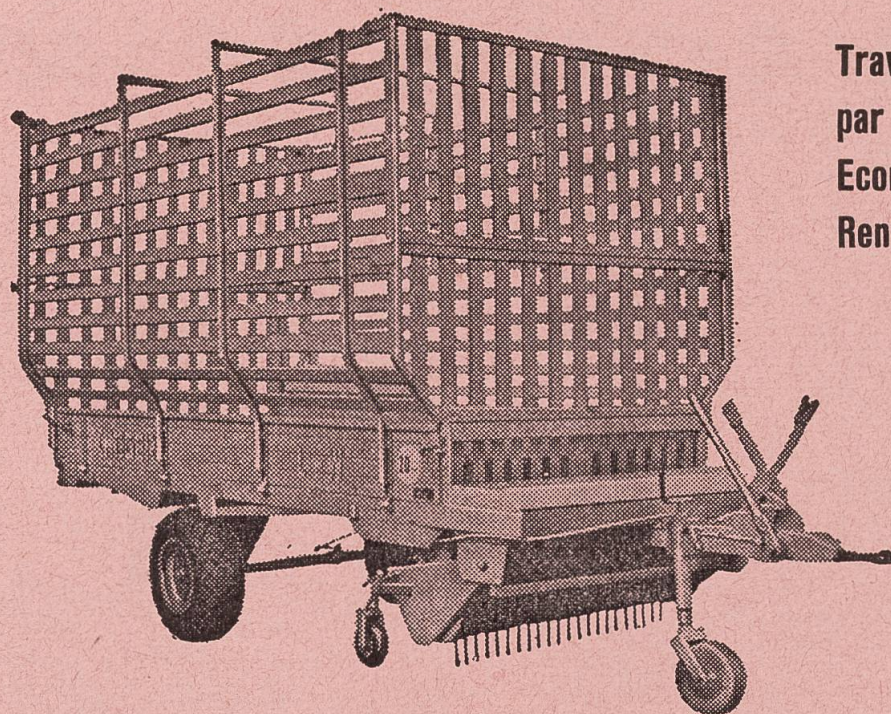
LE TRACTEUR *et la machine agricole*

PÉRIODIQUE MENSUEL DE L'ASS. SUISSE DE PROPRIÉTAIRES DE TRACTEURS



Remorque autochargeuse Krüger

Auxiliaire indispensable dans l'agriculture



Travail exécuté
par 1 seul homme
Economie de temps
Rentabilité



L'agriculteur s'épargne bien des peines
et des complications en utilisant
une remorque autochargeuse Krüger!

Les meilleures références à disposition

Représentation générale pour la Suisse:

Albrecht Frères, Stadel b/Niederglatt ZH

Fabrique de véhicules - Machines agricoles
Téléphone (051) 94 21 39

Hacheur-Ensileur

Blasius 800 Super

Equipement:

Volant en acier avec pales réglables, 12 longueurs de coupe de 0,7 à 15 cm, rouleau d'alimentation à doigts guidés, large trémie, chaîne d'alimentation à marche avant et arrière.

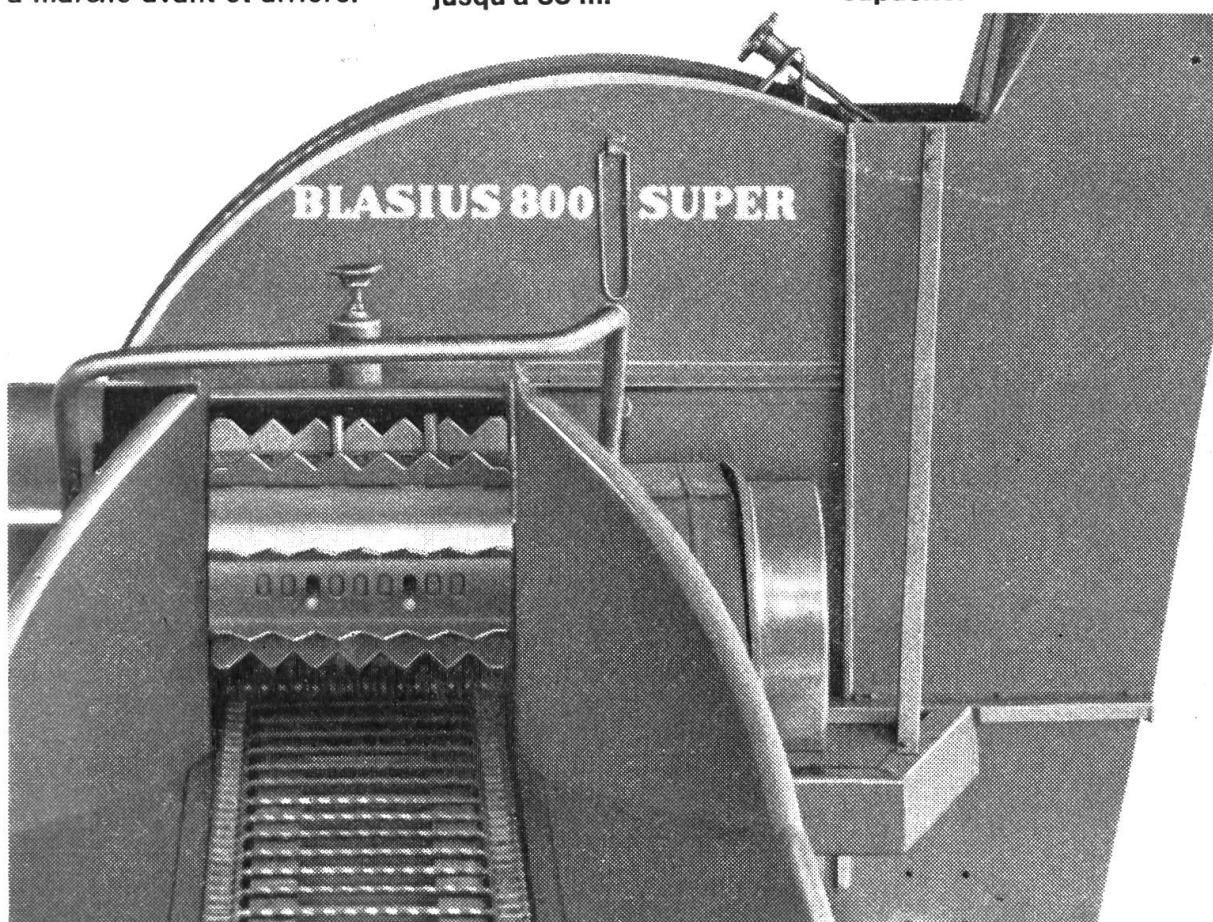
Rendement:



Fourrage vert jusqu'à 12 000 kg/h, hauteur d'élévation jusqu'à 10 m. Fourrage sec jusqu'à 3000 kg/h, portée horizontale jusqu'à 35 m.

Coût:

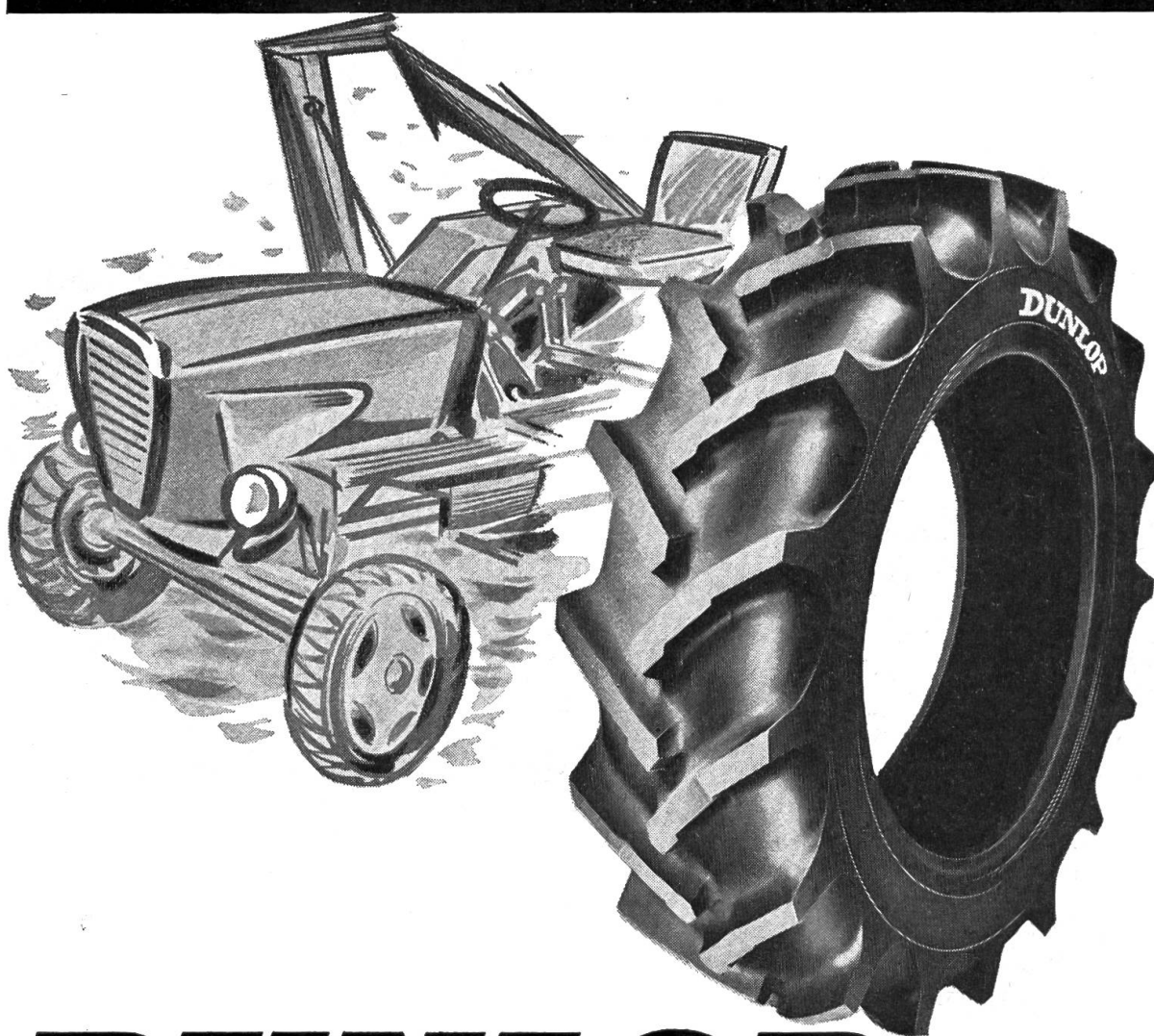
fr. 2515.— seulement, prêt à l'emploi pour 4,5 m de hauteur, donc pas plus qu'un ensileur ordinaire, bien que son équipement et son rendement correspondent à un ensileur de grande capacité.



Découper et envoyer dans enveloppe ouverte affranchie de 5 ct. à Aebi & Co SA Burgdorf, téléphone 034/2 3301

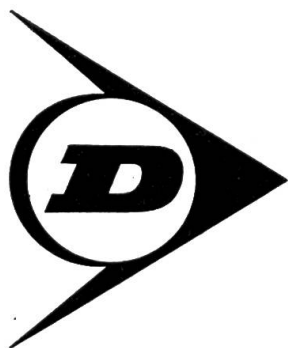
Veuillez m'envoyer sans engagement prospectus et prix du hacheur-ensileur Blasius 800 Super.
Adresse :

AEBI



DUNLOP

le Créateur du pneu agricole...



vous recommande

**LE NOUVEAU
PNEU TRACTEUR RT 40**

qui vous offre les garanties suivantes :

- résistance à l'usure, plus de kilométrage sur route
- grande puissance de traction sur n'importe quel terrain.

PNEU TRACTEUR DUNLOP

L'avantage inappréciable de l'expérience

subsiste dans chaque tracteur Hürlimann

grâce à sa construction supérieure et à la qualité de son matériel.

- En 1929, première en Suisse, la maison Hürlimann a commencé la fabrication de tracteurs agricoles
- Elle fut aussi la première à créer depuis 1939 des tracteurs agricoles équipés de moteurs Diesel suisses, et elle a continué depuis à construire ses tracteurs avec des moteurs Diesel de sa propre fabrication.
- 14 000 tracteurs Hürlimann témoignent par leur travail quotidien des avantages de leur construction unique, de leur robustesse extraordinaire et de l'économie incroyable en carburants.

Nombreux sont les agriculteurs suisses qui possèdent également cet avantage inappréciable de leurs longues expériences. Ils savent, combien il est important de pouvoir trouver en tout temps les pièces de rechange dont ils peuvent avoir besoin pour leurs tracteurs. Ceux dont l'expérience remonte à une vingtaine d'années en arrière, se rappellent encore, combien de tracteurs ont dû être mis hors service pendant les années de guerre de 1939-1945, parce que les usines étrangères ne pouvaient plus fournir les pièces de rechange, alors que la fabrique suisse de tracteurs a toujours pu livrer toutes les pièces qui lui furent demandées pour les moteurs et les tracteurs de sa marque.

Le peuple suisse dépense actuellement plus d'un milliard de francs pour la sécurité du pays, d'où on doit en conclure que nous vivons toujours encore dans une période très peu sûre. L'achat d'un tracteur suisse est en conséquence d'une importance essentielle pour tous ceux qui sont prévoyants et qui, dans le cas d'une nouvelle fermeture de nos frontières, veulent contribuer avec leurs tracteurs à l'alimentation de notre population suisse.

Ce sont les raisons qui amènent l'agriculteur suisse à porter entièrement sa confiance vers le tracteur indigène, car il se fie également à l'inappréciable avantage de son expérience qui le conduit vers l'achat de son tracteur suisse **Hürlimann**

Quatre des plus renommés modèles Hürlimann, les D-65, D-70, D-90 et D-120, sont exposés à l'O L M A à St-Gall.

Hürlimann

Adapté à votre exploitation ? Un tracteur sur mesure de John Deere!

Grâce à l'étendue du programme de John Deere vous trouverez le tracteur convenant à votre exploitation. Les tracteurs John Deere sont des tracteurs sur mesure.

Vous désirez un produit de qualité sur lequel vous puissiez compter, faire face à toutes les situations? Un tracteur John Deere tient ce qu'il promet!

En outre, notre service de réparation est toujours à votre disposition. Sur ce point là, vous pouvez également compter sur nous!

Nous vous envoyons gratuitement et sans engagement des prospectus détaillés sur chacun des 5 types. Veuillez utiliser le coupon ci-dessous!



Type 100

20 HP



Type 300

33 HP



Type 500

40 HP



Type 700

53 HP



Type 3010

72 HP

MATRA ZOLLIKOFEN

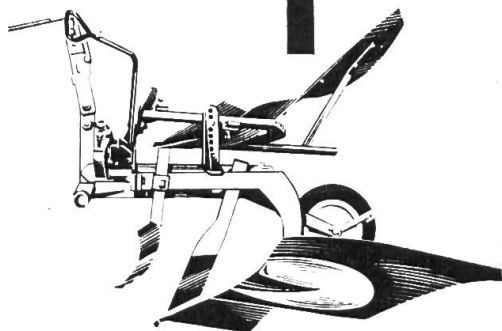
Zollikofen (BE) Téléphone 031/65 01 06 Yverdon (VD) Téléphone 024/2 22 73



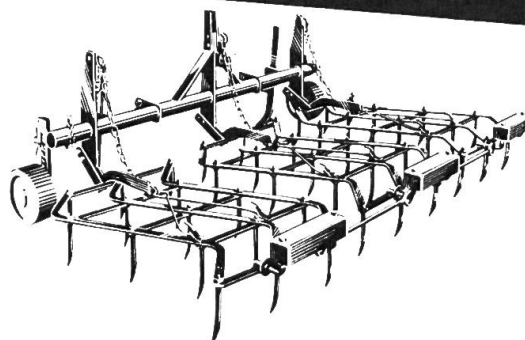
Maison Matra Zollikofen/Berne: Veuillez m'envoyer gratuitement et sans engagement le prospectus «Tracteur John Deere» type 100 300 500 700 3010 (Soulignez ce qui convient!)

Nom et adresse :

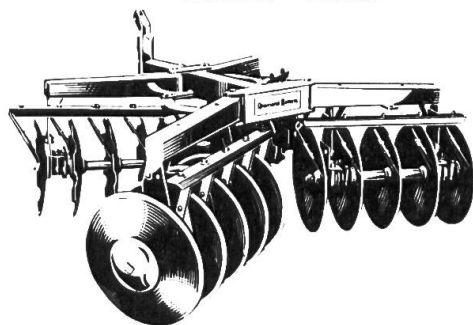
Choisissez...



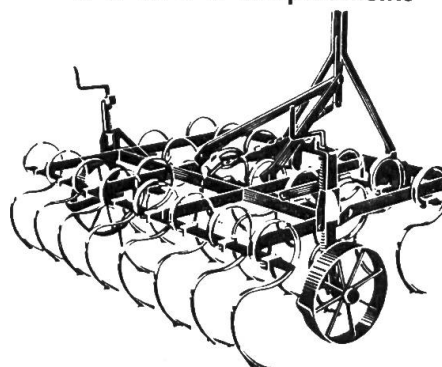
charrue « Cérès »



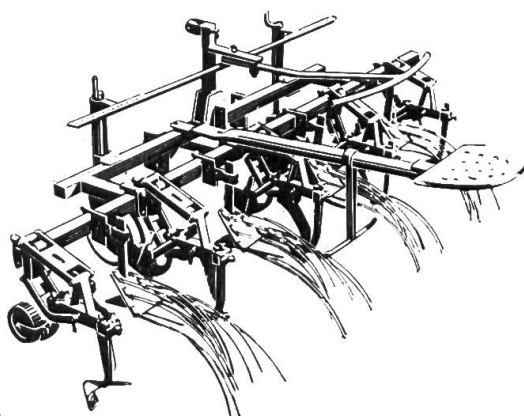
**herse à champs
à 3 ou à 5 compartiments**



herse à disques



cultivateur à dents flexibles



instrument universel



**distributeur d'engrais
Vicon-SPANDICAR**

Autres machines portées

Charrue bisoc
Rouleau à champs
Rouleau CAMBRIDGE
Distributeur d'engrais
à caisse
Demandez offre,
documentation et visite
de nos voyageurs

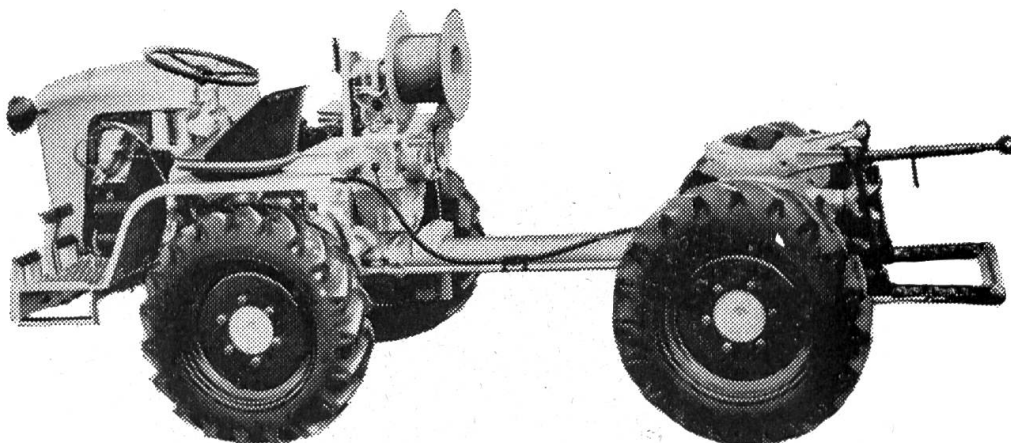
Allamand s.a. Morges
machines agricoles – tracteurs

Le tracteur polyvalent à 4 roues motrices pour toute exploitation

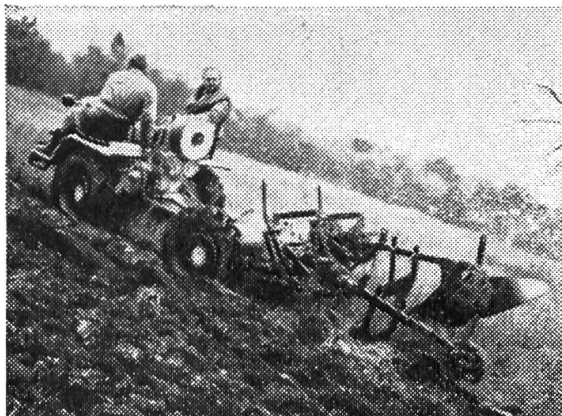
Avec traction simultanée par cabestan et roues motrices, travaux sur tous terrains jusqu'à 100% de pente.

MERK PULLAX

Avec court empattement et relevage hydraulique 3-points, représente le tracteur polyvalent idéal.



Possibilité d'accoupler tous instruments. Avec long empattement et plateau de charge, constitue un véhicule tous-terrains aux performances extraordinaires.



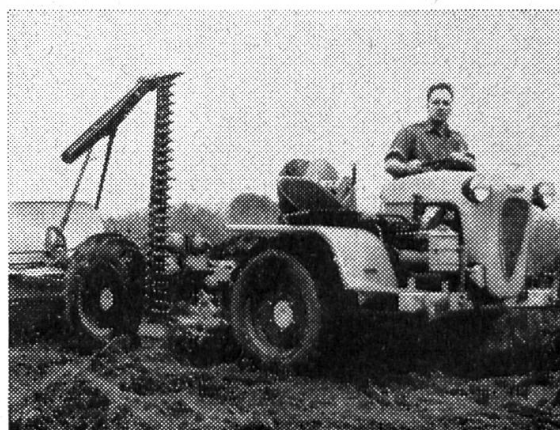
**Fabrique de machines
HANS MERK Dietikon (ZH)
Téléphone (051) 88 91 21**

Veuillez m'envoyer votre intéressant prospectus, avec prix, concernant le Pullax.

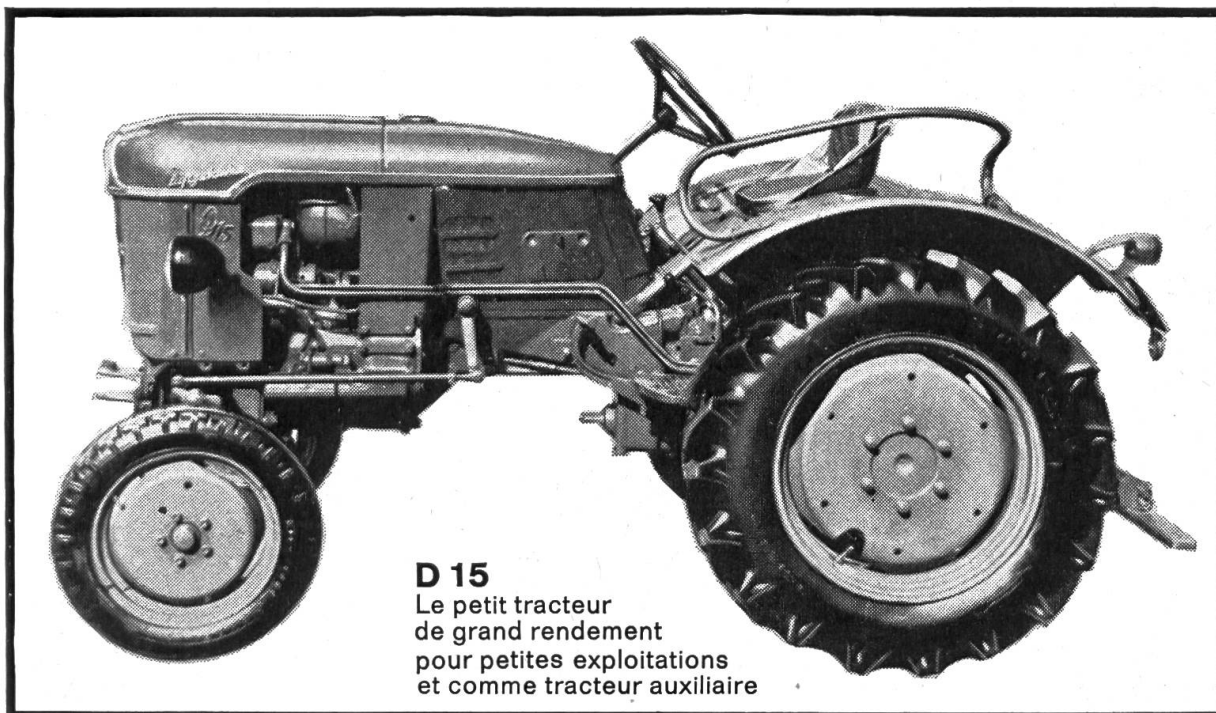
TF

Nom

Adresse exacte



Un **DEUTZ** et rien d'autre!...

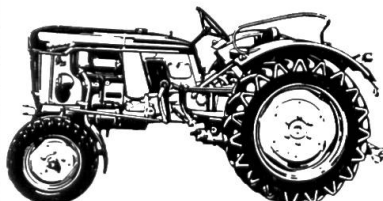


D 15
Le petit tracteur
de grand rendement
pour petites exploitations
et comme tracteur auxiliaire

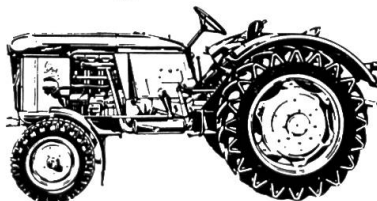
...car il a ce qu'il vous faut:

- | | |
|---|------------------------------------|
| ■ traction puissante | ■ frais d'entretien réduits |
| ■ vitesses pratiques | ■ grande durabilité |
| ■ haut rendement
à la prise de force | ■ excellent
service après-vente |

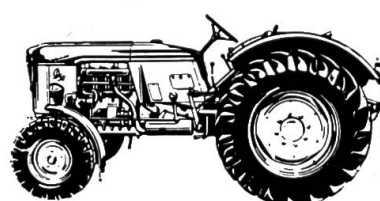
Autres types convenant à divers emplois



D 25 / D 30
pour exploitations moyennes



D 40
pour exploitations assez grandes



D 50
pour grandes entreprises

DEUTZ vous prouvera sa capacité de rendement par une démonstration sans engagement. Demandez des renseignements et prospectus à l'agent DEUTZ de votre voisinage ou à la représentation générale

Hans F. Würbler Rautistrasse 31 Zurich 9/47 téléphone 051/52 66 55

Pourquoi des milliers d'agriculteurs de notre pays sont-ils satisfaits de tout ce que leur offre MASSEY-FERGUSON?

Parce que la marque mondiale MASSEY-FERGUSON apporte d'énormes avantages au paysan suisse depuis 15 ans. Demandez donc leur avis à ceux qui possèdent des machines FERGUSON!

Tracteurs

Puissance de 25 à 75 CV, moteur à benzine ou diesel. Système hydraulique Ferguson avec contrôle automatique de profondeur.

Instruments portés

pour tous les travaux des champs et les travaux forestiers. Spécialement conçus pour les tracteurs Ferguson.

Moissonneuses-batteuses

Largeur de travail de 1 m 80 à 3 m. Moteur à benzine ou diesel. Modèles à poste d'ensachage ou trémie à grain. Botteleuses portées. Haches-paille. Engreneurs à couteaux.

Presses-ramasseuses

Pick-up de 1 m 40. Entraînement par prise de force ou moteur auxiliaire. Possibilité de régler la longueur et le poids des balles.

Des démonstrations auront lieu très prochainement dans votre voisinage. Venez y assister afin de juger par vous-même de la puissance de travail des machines Ferguson.

Demande de renseignements concernant les démonstrations

Veuillez me communiquer quand et où vous procéderez dans le voisinage à des démonstrations:

Service Company S.A., Usterstraße 124, Dübendorf/ZH, Tél. 051 85 08 81
Représentation générale pour la Suisse des Usines Massey-Ferguson.

Marquer ce qui convient

- | | |
|-------------------------|--------------------------|
| Tracteurs | <input type="checkbox"/> |
| Instruments portés | <input type="checkbox"/> |
| Moissonneuses-batteuses | <input type="checkbox"/> |
| Presses-ramasseuses | <input type="checkbox"/> |

Nom/Prénom: _____

Profession: _____

Localité/Canton: _____

Domaine: _____

TR

Représentant régional

Vu la demande croissante de machines Massey-Ferguson dans toutes les parties de la Suisse, des représentations régionales peuvent être encore confiées à des artisans-vendeurs sérieux de la branche des machines agricoles. Les postulants sont priés de s'adresser à la représentation générale, qui leur répondra rapidement et avec la plus grande discrétion.

SERVICE COMPANY S.A. DÜBENDORF/ZH