

Zeitschrift: Le Tracteur et la machine agricole : revue suisse de technique agricole
Herausgeber: Association suisse pour l'équipement technique de l'agriculture
Band: 25 (1963)
Heft: 10

Titelseiten

Nutzungsbedingungen

Die ETH-Bibliothek ist die Anbieterin der digitalisierten Zeitschriften auf E-Periodica. Sie besitzt keine Urheberrechte an den Zeitschriften und ist nicht verantwortlich für deren Inhalte. Die Rechte liegen in der Regel bei den Herausgebern beziehungsweise den externen Rechteinhabern. Das Veröffentlichen von Bildern in Print- und Online-Publikationen sowie auf Social Media-Kanälen oder Webseiten ist nur mit vorheriger Genehmigung der Rechteinhaber erlaubt. [Mehr erfahren](#)

Conditions d'utilisation

L'ETH Library est le fournisseur des revues numérisées. Elle ne détient aucun droit d'auteur sur les revues et n'est pas responsable de leur contenu. En règle générale, les droits sont détenus par les éditeurs ou les détenteurs de droits externes. La reproduction d'images dans des publications imprimées ou en ligne ainsi que sur des canaux de médias sociaux ou des sites web n'est autorisée qu'avec l'accord préalable des détenteurs des droits. [En savoir plus](#)

Terms of use

The ETH Library is the provider of the digitised journals. It does not own any copyrights to the journals and is not responsible for their content. The rights usually lie with the publishers or the external rights holders. Publishing images in print and online publications, as well as on social media channels or websites, is only permitted with the prior consent of the rights holders. [Find out more](#)

Download PDF: 11.01.2026

ETH-Bibliothek Zürich, E-Periodica, <https://www.e-periodica.ch>

Participez nombreux aux épreuves régionales
de la Coupe des jeunes agriculteurs !


25^e année **10** - 1963

Supplément: le Courrier de l'IMA

LE TRACTEUR

et la machine agricole

PÉRIODIQUE MENSUEL DE L'ASS. SUISSE DE PROPRIÉTAIRES DE TRACTEURS

EXPOSITION
 NATIONALE
SUISSE

LAUSANNE 1964



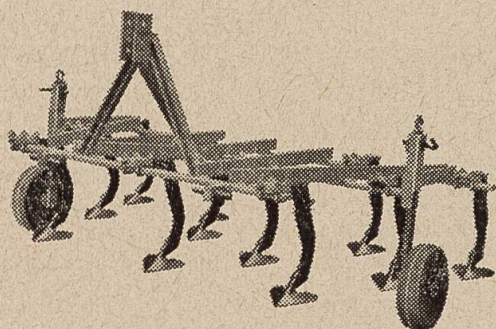
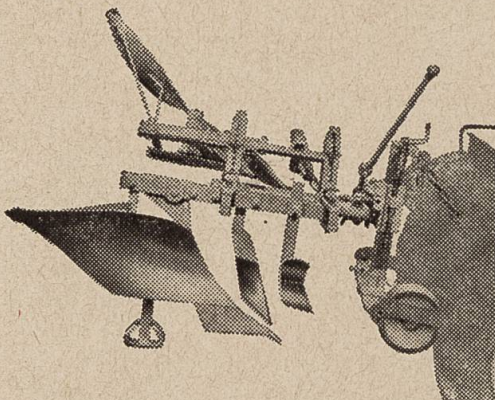
COUPE DES JEUNES AGRICULTEURS

Epreuves éliminatoires régionales

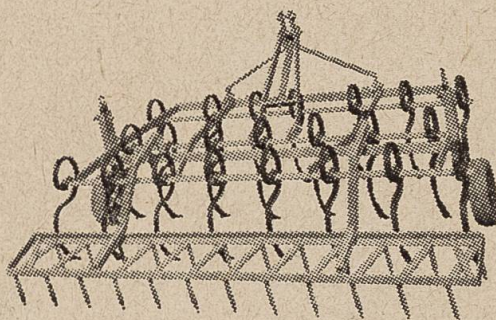


Machines éprouvées pour l'agriculture

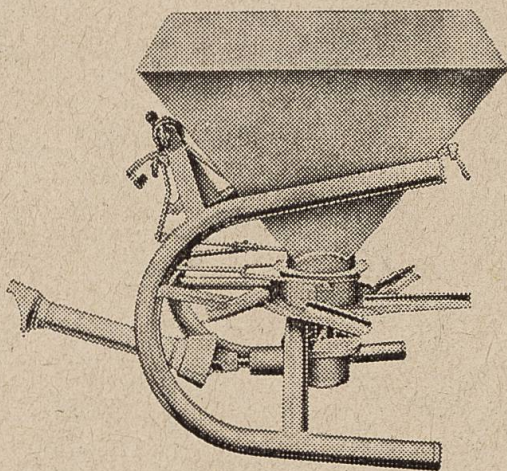
**Charrue
reversible
WD 60**



Cultivateur porté



Vibroculteur



**Distributeur
d'engrais Rotast
«Système Lely»**

Nous livrons également des charrues-Brabant, des charrues pour la culture de pommes de terre et des houes à cheval

GEBRÜDER OTT AG MASCHINENFABRIK WORB

Devez-vous

récolter des pommes de terre intactes ?

Arracheuse-aligieuse AEBI
avec courroies trapézoïdales,
réduction de vitesse et gou-
vernail pour les pentes.
Equipement arrache-betteraves
sur 3 raies disponible.

Faites-vous des printanières, des
semenceaux ou des pommes de terre pour
la mise en sachets ? Là où il importe de
récolter les tubercules sans les blesser,
l'arracheuse-aligieuse AEBI aura sa place.
Elle vous offre l'avantage que le contact
des tubercules avec les tringles de criblage
est atténué grâce au mouvement parallèle
des cribles sur leur axe longitudinal.

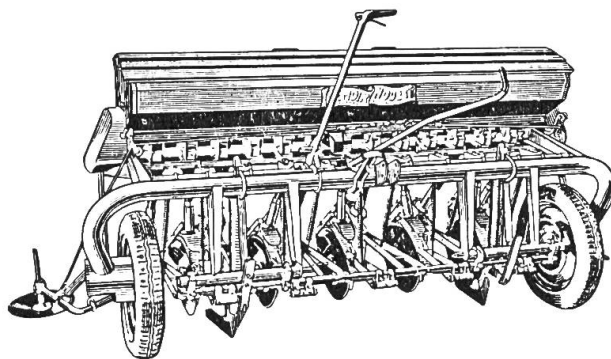
AEBI



**Veillez m'envoyer sans engagement
prospectus et prix de l'arracheuse-
aligieuse AEBI.**
Adresse:

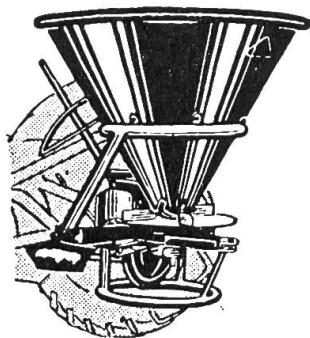
**Découper ici et envoyer dans enveloppe
ouverte affranchie de 5 cts à
Aebi & Co SA Burgdorf,
téléphone 034 / 2 33 01**

Semoir NODET



- un entraînement par les 2 roues permettant de semer quelle que soit la manœuvre ou l'inégalité du terrain
- un semis extrêmement régulier même pour les petites graines
- Construction robuste

Epandeur d'engrais BOEGBALLE



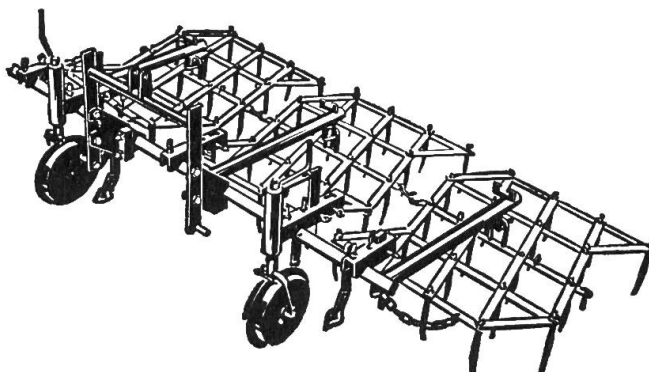
Gagnez du temps avec l'épandeur d'engrais Boegballe pour attelage 3 points

utilisable pour tous les engrais granulés, rendement de 6 hectares à l'heure, largeur d'épandage: 8-12 mètres.

Herses HARUWY

Largeur: 1 m. 98 à 3 m. 96
sans porte-outil Haruwy
porte-outil Haruwy

dès Fr. 370.—
dès Fr. 208.—



Construction en acier avec dents longues et trempées



H.-R. Wyss, Constructions mécaniques
Vernand sur Lausanne Téléphone 021/4 61 30

L'expertise du tracteur Hürlimann D70

SCHLEPPER-PRÜFFELD DARMSTADT
BISHER SCHLEPPERPRÜFFELD MARBURG
KURATORIUM FÜR TECHNIK IN DER LANDWIRTSCHAFT



Hürlimann D 70 - SSP

PUISSANCE DU MOTEUR

Expertise No. 182

Puissance Nm CV	Régime n T/min	Couple- moteur m _d kgm	Consommation B kg/h	b g/CVh	Température moyenne Eau °C	Air °C	Pression barométrique mm Hg
43,5	2025	15,38	7,65	176	90	26	746
Puissance continue							
34,9	2090	11,96	6,06	174	85	24	746
85 % de la puissance nominale							
16,4	2121	5,52	3,51	214	80	24	746
40 % de la puissance nominale							
Puissance continue à l'état normal, recalculée d'après DIN 70020 (20°C et 760 mm Hg) : 44,7 CV							
Consommation optimum de carburant en charge partielle et à plein régime							
Consommation en marche au ralenti du moteur : 171 g/CVh et 41 CV							
Consommation en marche au ralenti du moteur : 176 g/CVh et 45 CV							
Consommation en marche au ralenti du moteur : 0,43 kg/h							

Puissance continue du moteur
44,7 CV

Consommation spécifique minimum
171 g/CVh

VARIATION DU COUPLE À PLEINE CHARGE DU MOTEUR

Régime d.moteur T/min	2025	2000	1900	1800	1700	1600	1500	1400	1300	1200
Régime en % du régime nominal	101,2	100	95	90	85	80	75	70	65	60
Couple-moteur en % de celui de la puissance continue	100	101,0	102,8	103,4	103,4	102,8	101,0	99,5	97,8	95,5
Couple-moteur kgm	15,38	15,55	15,80	15,90	15,90	15,80	15,55	15,30	15,05	14,70
Couple-moteur maximum : 15,90 kgm à n = 1800 T/min										
L'accroissement du couple est de 3,4 %										
Changement constant du régime commandé par le régulateur entre le régime supérieur à vide et celui sous pleine charge : 4,8 %										

PUISSANCE CONTINUE À LA PRISE DE MOUVEMENT

Puissance N _Z CV	Régime n _Z T/min	Couple m _d kgm	Consommation B kg/h	b _Z g/CVh	Température moyenne Eau °C	Air °C	Pression barométr. mm Hg
42,1	564	53,6	7,65	182	82	11	753
Puissance à la prise de mouvement, recalculée pour l'état normal : 41,8 CV							

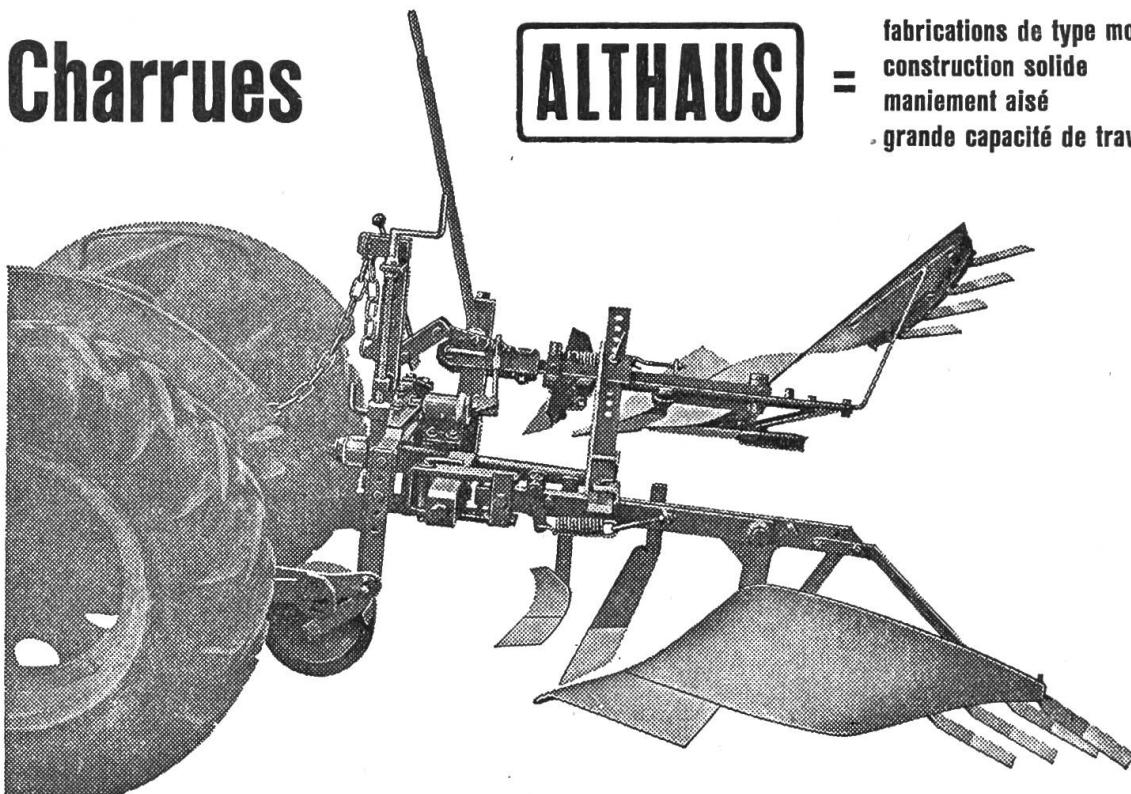
Puissance continue
à la prise de force

41,8 cv

Charrues

ALTHAUS

= fabrications de type moderne
construction solide
manement aisé
grande capacité de travail



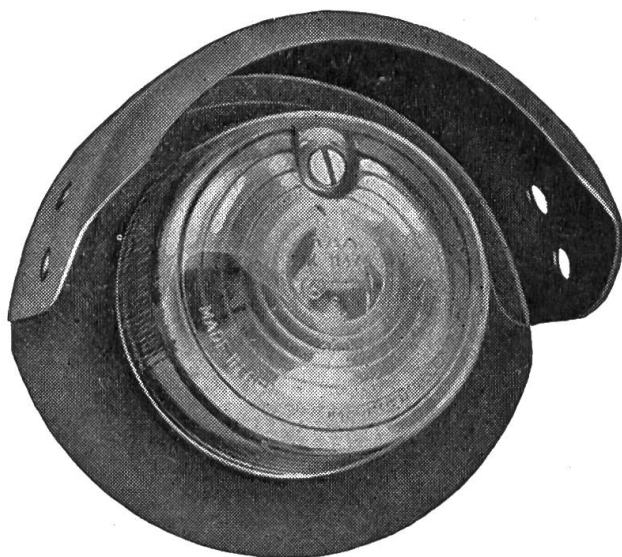
ALTHAUS+CO



Fabrique de charrues Ersigen/BE

Tél. (034) 3 21 62

Agence J. L. Piguet, 29, Rue de la Vignette, Payerne VD, tél. (037) 6 15 00



Feux arrière pour tracteurs

protection métallique
lampe plexigum

Prix, y compris ampoule de
6 ou 12 volts Fr. 6.90

modèle approuvé
par les autorités

Renseignements

En vente chez:
les garagistes
les marchands de machines agricoles
les spécialistes sur tracteurs



Burgdorf

Arracheuses-aligneuses KUXMANN

pour attelage 3 points à prise de force

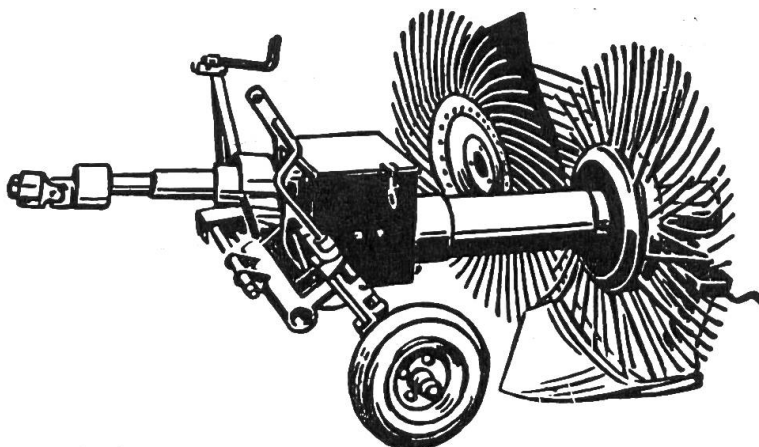
Une arracheuse-aligneuse KUXMANN fournit du bon travail et satisfait partout.

Deux modèles:

DSR à deux roues cribleuses.

SSK à cribles oscillant transversalement.

Ce modèle est d'un prix très attrayant.



Livraison immédiatement du stock de Bättwil.

A. Müller, Atelier de constructions, Bättwil près Bâle

Tél. (061) 83 30 37

Pour les exploitations manquant de personnel nous recommandons notre arracheuse-ramasseuse WISENT.

FORDSON SUPER DEXTA



Nous garantissons un service irréprochable



FORD

vous offre la gamme complète de ses tracteurs avec les dernières améliorations techniques:

Dexta 32 CV

Super Dexta 40 CV

Super Dexta 4 roues motrices 40 CV

Super Major 54 CV

Super Major 4 roues motrices 54 CV

Super Major County Super 4, 4 roues motrices, 54 CV

Nous nous ferons un plaisir de vous documenter en détail; téléphonez-nous ou venez à nos ateliers.

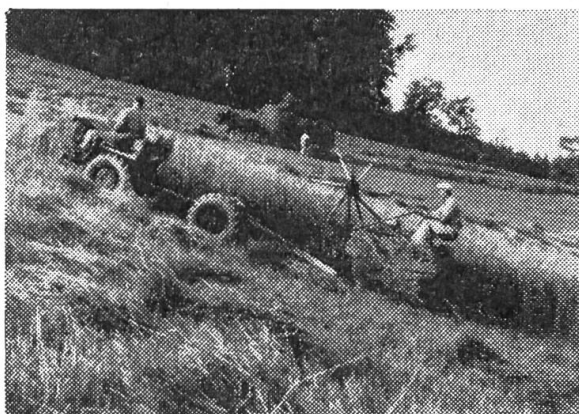
PAUL HENRIOD S. à r. l.,
fabrique de machines agricoles,
agent des tracteurs
FORD-FORDSON

Echallens VD

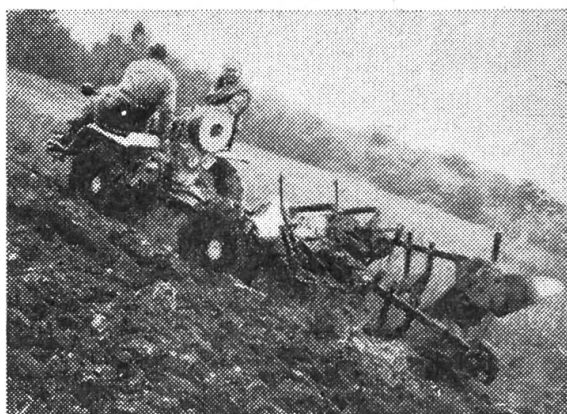
Tél. (021) 4 14 14 ou 4 14 15



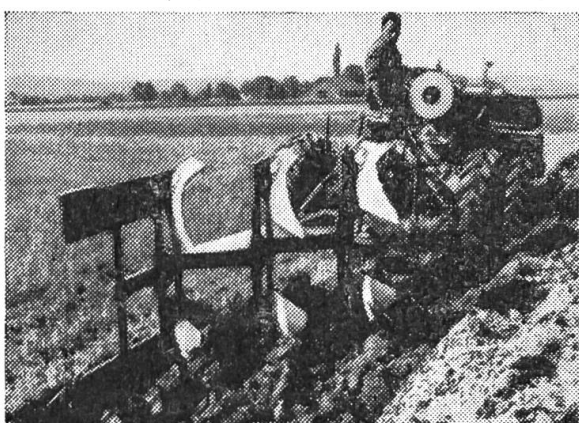
le tracteur campagne/forêt à 4 roues motrices



Avec moissonneuse-lieuse, efficacité totale, même en côte



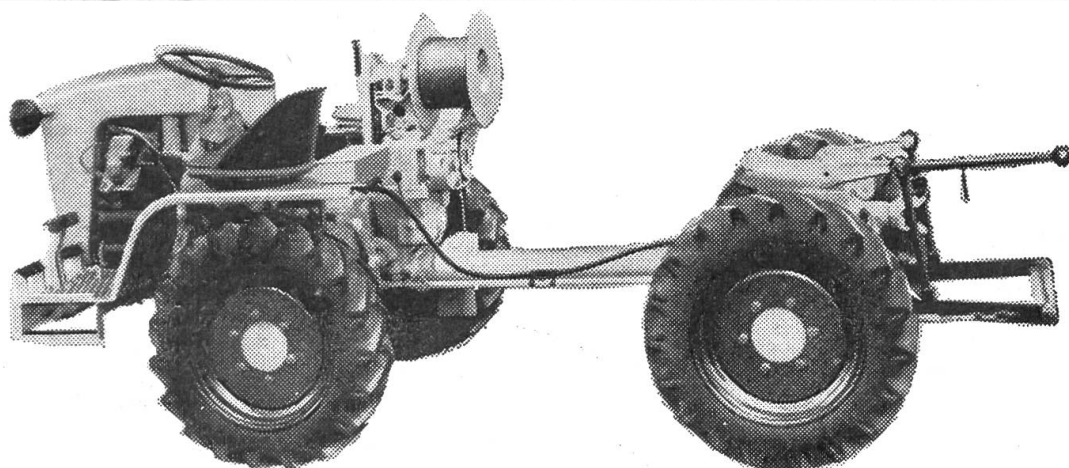
Labourage sur forte pente. Traction simultanée par câble et roues



Sans effort, le Pullax prend en charge la lourde charrue à triple soc



Grâce aux 4 roues motrices, il traîne les plus lourdes billes



Empattement court et système hydraulique à 3 points: idéal pour tous usages



Avec empattement allongé et pont, le vrai véhicule passe-partout

**Fabrique de machines
Hans Merk, Dietikon/ZH
Tél. (051) 88 91 21**

**Veuillez m'adresser votre prospectus détaillé
ainsi que les prix du Pullax.**

IT

Nom

Adresse

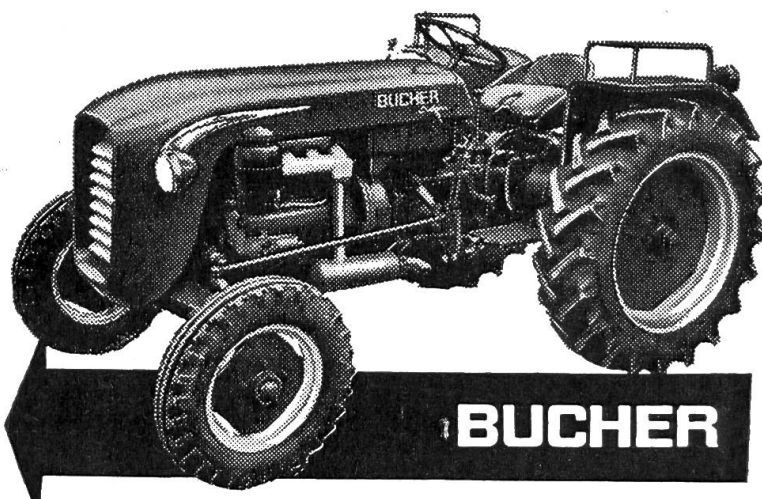


**Fauchage-épandage en une opération — avec
le Pullax**

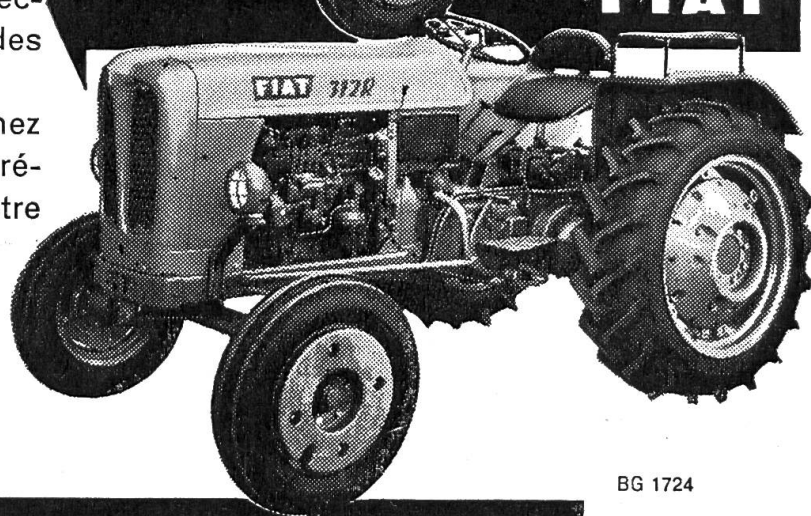
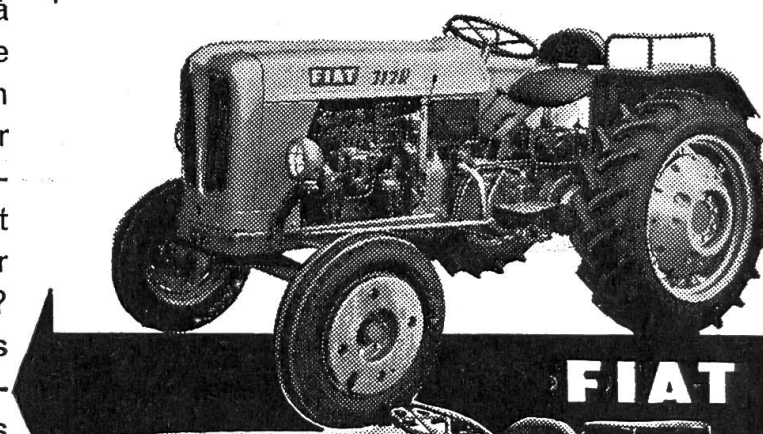


**Aucune pente n'est trop rapide avec la trac-
tion par câble et 4 roues motrices**

BUCHER FIAT PROGRAMME



Le programme de vente BUCHER-FIAT comprend des tracteurs allant de 20 à 80 CV. Désirez-vous un vrai tracteur à tout faire possédant une gamme de vitesses bien comprise? Un tracteur lourd et puissant pour faire de gros travaux? Un second tracteur, plus léger et plus maniable, pour doubler celui que vous possédez déjà? Un tracteur à 4 roues motrices ou à 4 roues motrices et directrices pour travailler dans des conditions particulières? Toujours vous trouverez chez nous un modèle adéquat, répondant aux nécessités de votre entreprise.



BG 1724

BUCHER-GUYER
Niederweningen Zürich