

**Zeitschrift:** Le Tracteur et la machine agricole : revue suisse de technique agricole  
**Herausgeber:** Association suisse pour l'équipement technique de l'agriculture  
**Band:** 25 (1963)  
**Heft:** 7

## Titelseiten

### Nutzungsbedingungen

Die ETH-Bibliothek ist die Anbieterin der digitalisierten Zeitschriften auf E-Periodica. Sie besitzt keine Urheberrechte an den Zeitschriften und ist nicht verantwortlich für deren Inhalte. Die Rechte liegen in der Regel bei den Herausgebern beziehungsweise den externen Rechteinhabern. Das Veröffentlichen von Bildern in Print- und Online-Publikationen sowie auf Social Media-Kanälen oder Webseiten ist nur mit vorheriger Genehmigung der Rechteinhaber erlaubt. [Mehr erfahren](#)

### Conditions d'utilisation

L'ETH Library est le fournisseur des revues numérisées. Elle ne détient aucun droit d'auteur sur les revues et n'est pas responsable de leur contenu. En règle générale, les droits sont détenus par les éditeurs ou les détenteurs de droits externes. La reproduction d'images dans des publications imprimées ou en ligne ainsi que sur des canaux de médias sociaux ou des sites web n'est autorisée qu'avec l'accord préalable des détenteurs des droits. [En savoir plus](#)

### Terms of use

The ETH Library is the provider of the digitised journals. It does not own any copyrights to the journals and is not responsible for their content. The rights usually lie with the publishers or the external rights holders. Publishing images in print and online publications, as well as on social media channels or websites, is only permitted with the prior consent of the rights holders. [Find out more](#)

**Download PDF:** 10.01.2026

**ETH-Bibliothek Zürich, E-Periodica, <https://www.e-periodica.ch>**



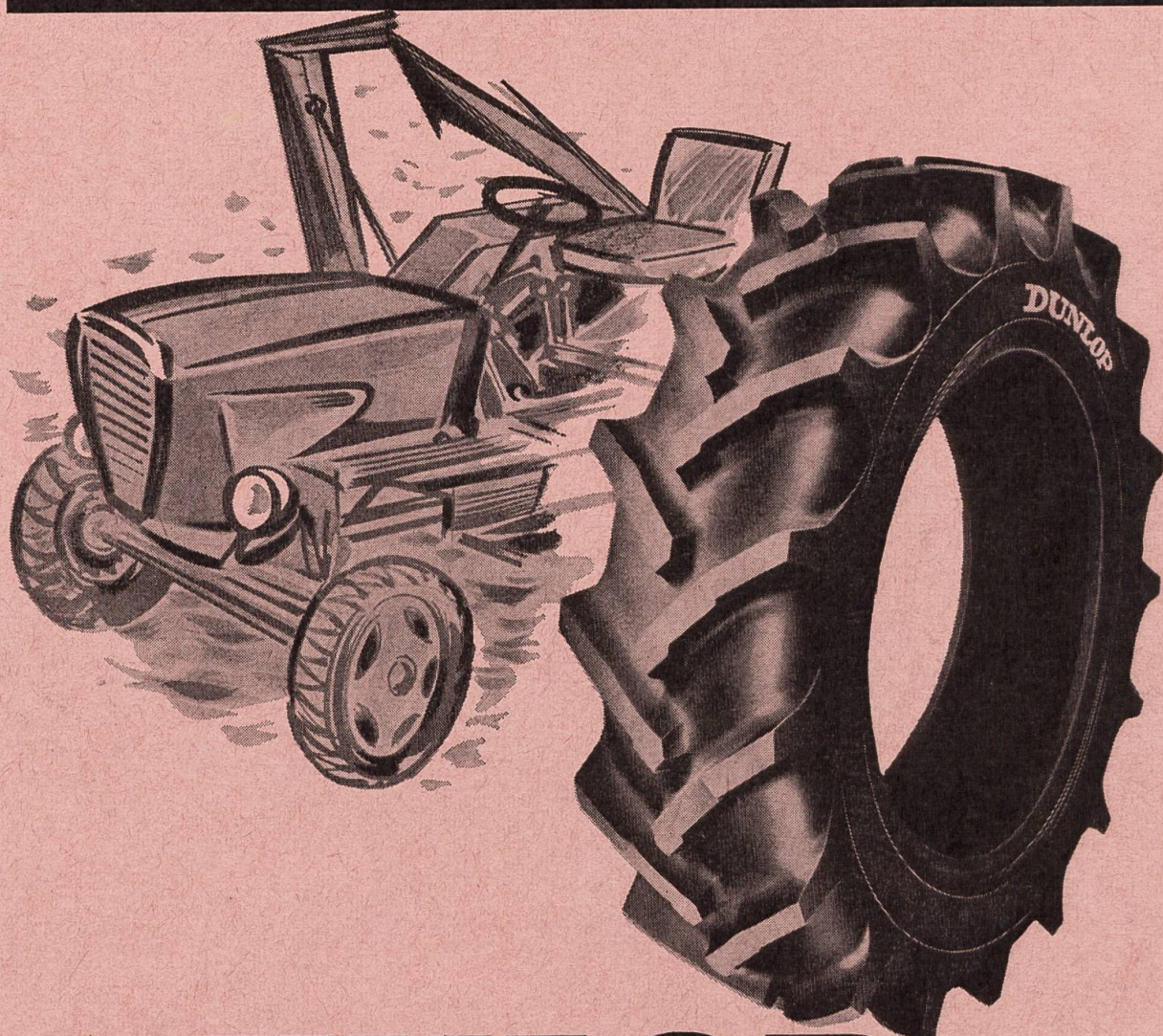
# LE TRACTEUR

## *et la machine agricole*

PÉRIODIQUE MENSUEL DE L'ASS. SUISSE DE PROPRIÉTAIRES DE TRACTEURS

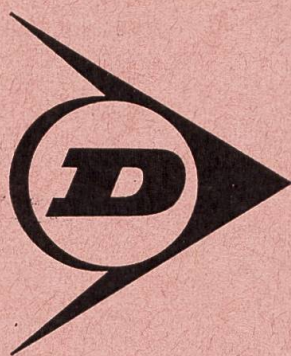






# **DUNLOP**

*le Créateur du pneu agricole...*



vous recommande

**LE NOUVEAU**

**PNEU TRACTEUR RT 40**

qui vous offre les garanties suivantes :

- résistance à l'usure, plus de kilométrage sur route
- grande puissance de traction sur n'importe quel terrain.

**PNEU TRACTEUR DUNLOP**



# **AEBI**

## **Tous ces points parlent en faveur de la presse-ramasseuse**



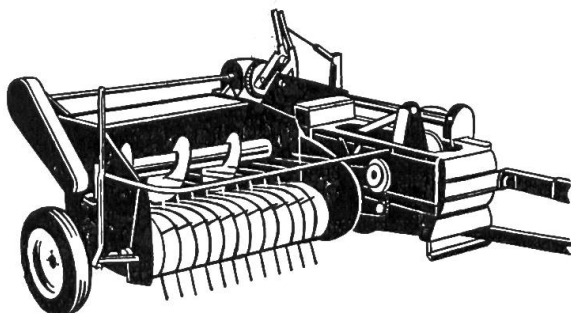
- Elle permet de réaliser « la chaîne de fourrage » sans réorganisation coûteuse. Les chars, les remorques, les installations de déchargement existants s'utilisent tels quels, sans transformation.
- Le foin pressé prend moins de place non seulement dans la grange, mais aussi sur les chars. Où deux ou trois voyages seraient nécessaires pour du fourrage haché, un seul suffit pour la même quantité pressée en bottes.
- Les bottes sont plus faciles à décharger que du foin en vrac, pénible à manier. Lorsque vous étudiez vos problèmes de transport du fourrage, pensez aussi au déchargement!

Oui, la presse-ramasseuse — à plus forte raison la Rivièrre-Casalis — est vraiment la machine idéale. La Rivièrre-Casalis forme des bottes régulières et compactes qui facilitent la manutention. Sa construction est si robuste qu'on peut presser du fourrage préfané, et ses noeuds font des milliers de noeuds avec une sûreté infaillible.

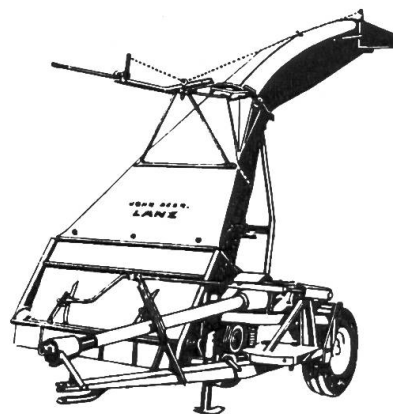
**Veuillez m'envoyer sans engagement prospectus et prix concernant les presses-ramasseuses RIVIERRE-CASALIS.  
Adresse:**

**Découper et envoyer dans enveloppe ouverte, affranchie de 5 cts, à AEBI & Co SA  
Fabrique de machines Berthoud 034/23301**

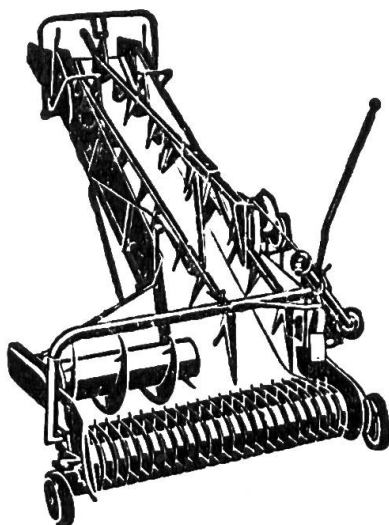
# Machines à récolter modernes



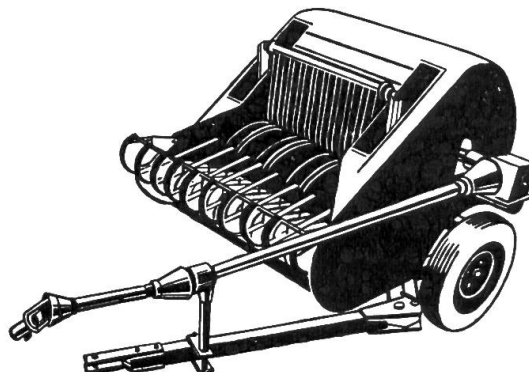
**Presse ramasseuse à haute densité 214 B/D** pour le foin et la paille. Largeur de ramassage 1,60 m. Rendement horaire: paille 7 tonnes, foin 9 tonnes.



**Récolteuse de fourrages à fléaux FL 110 et FL 140** pour une coupe et un ramassage de la récolte très propres. Largeurs de travail: 100 et 140 cm.



**Ramasseuse-chargeuse SL 160 avec ruban expulseur** pour le chargement du foin, des fourrages verts, du maïs, etc. Largeur de ramassage 1,60 m. Hauteur de charge 3,30 m.



**Presse ramasseuse F 80** pour le pressage et le chargement du foin et de la paille. Largeur de ramassage 1,40 m. Rendement horaire 4 à 8 tonnes. **Livrable avec élévateur pour le fourrage vert.**

## MATRA ZOLLIKOFEN

Zollikofen (Berne) Tél. 031 / 65 01 06

Yverdon (Vaud) Tél. 024 / 2 22 73

# L'expertise du tracteur Hürlimann D70

Puissance  
continue du moteur  
44,7 CV

**SCHLEPPER-PRÜFFELD DARMSTADT**  
BISHER SCHLEPPERPRÜFFELD MARBURG  
KURATORIUM FÜR TECHNIK IN DER LANDWIRTSCHAFT

Hürlimann D 70 - SSP **PUISSANCE DU MOTEUR** Expertise No. 182

Puissance Nm CV	Régime n T/min	Couple- moteur M <sub>d</sub> kgm	Consommation B kg/h	b g/CVh	Température moyenne Eau °C	Air °C	Pression barométrique mm Hg			
43,5	2025	15,38	7,65	176	90	26	746			
<b>Puissance continue</b>										
34,9	2090	11,96	6,06	174	85	24	746			
<b>85 % de la puissance nominale</b>										
16,4	2121	5,52	3,51	214	80	24	746			
<b>40 % de la puissance nominale</b>										
Puissance continue à l'état normal, recalculée d'après DIN 70020 (20°C et 760 mm Hg) : <b>44,7 CV</b>										
Consommation optimum de carburant en charge partielle et à plein régime										
en pleine charge et avec régime réduit : <b>171 g/CVh et 41 CV</b>										
Consommation en marche au ralenti du moteur : <b>176 g/CVh et 45 CV</b>										
0,43 kg/h										
<b>Consommation spécifique minimum 171 g/CVh</b>										
<b>VARIATION DU COUPLE À PLEINE CHARGE DU MOTEUR</b>										
Régime d.moteur T/min	2025	2000	1900	1800	1700	1600	1500	1400	1300	1200
Régime en % du régime nominal	101,2	100	95	90	85	80	75	70	65	60
Couple-moteur en % de celui de la puissance continue	100	101,0	102,8	103,4	103,4	102,8	101,0	99,5	97,8	95,5
Couple-moteur kgm	15,38	15,55	15,80	15,90	15,90	15,80	15,59	15,30	15,05	14,70
<b>PUISSANCE CONTINUE À LA PRISE DE MOUVEMENT</b>										
Puissance N <sub>Z</sub> CV	Régime n <sub>Z</sub> T/min	Couple M <sub>d</sub> kgm	Consommation B <sub>Z</sub> kg/h	b <sub>Z</sub> g/CVh	Température moyenne Eau °C	Air °C	Pression barométr. mm Hg			
42,1	564	53,6	7,65	182	82	11	753			
Puissance à la prise de mouvement, recalculée pour l'état normal : <b>41,8 CV</b>										

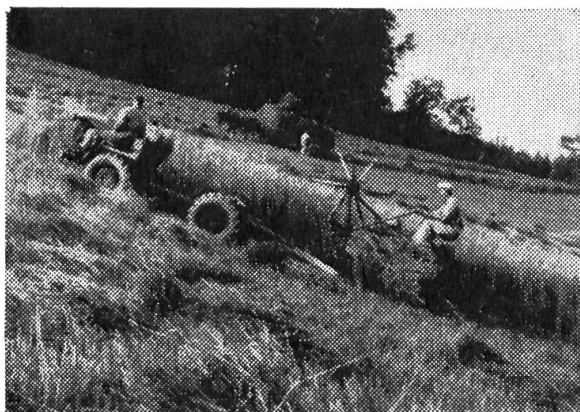
Puissance continue  
à la prise de force

41,8 cv





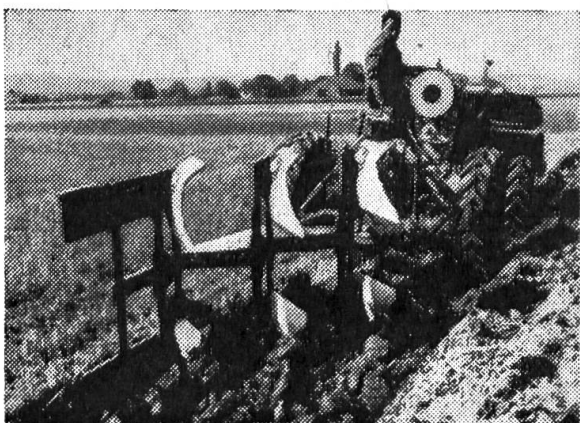
## le tracteur campagne/forêt à 4 roues motrices



**Avec moissonneuse-lieuse, efficacité totale, même en côte**



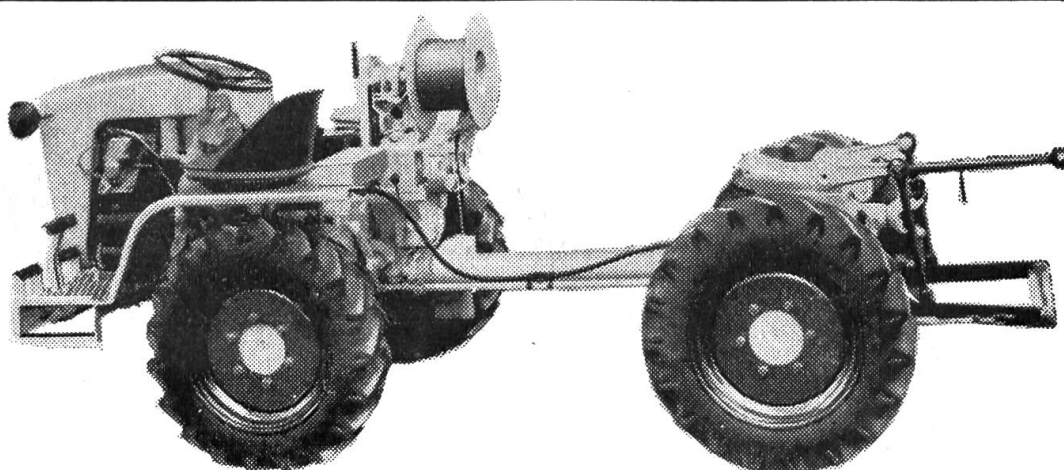
**Labourage sur forte pente. Traction simultanée par câble et roues**



**Sans effort, le Pullax prend en charge la lourde charrue à triple soc**



**Grâce aux 4 roues motrices, il traîne les plus lourdes billes**



**Empattement court et système hydraulique à 3 points: idéal pour tous usages**



**Avec empattement allongé et pont, le vrai véhicule passe-partout**

**Fabrique de machines  
Hans Merk, Dietikon / ZH  
Tél. (051) 88 91 21**

**Veillez m'adresser votre prospectus détaillé  
ainsi que les prix du Pullax.**

TF

Nom .....

Adresse .....



**Fauchage-épandage en une opération — avec  
le Pullax**



**Aucune pente n'est trop rapide avec la trac-  
tion par câble et 4 roues motrices**



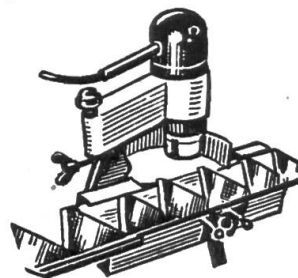
# MERZ SIMPLEX

L'affûteuse de lames de faucheuses qui a fait ses preuves des milliers de fois

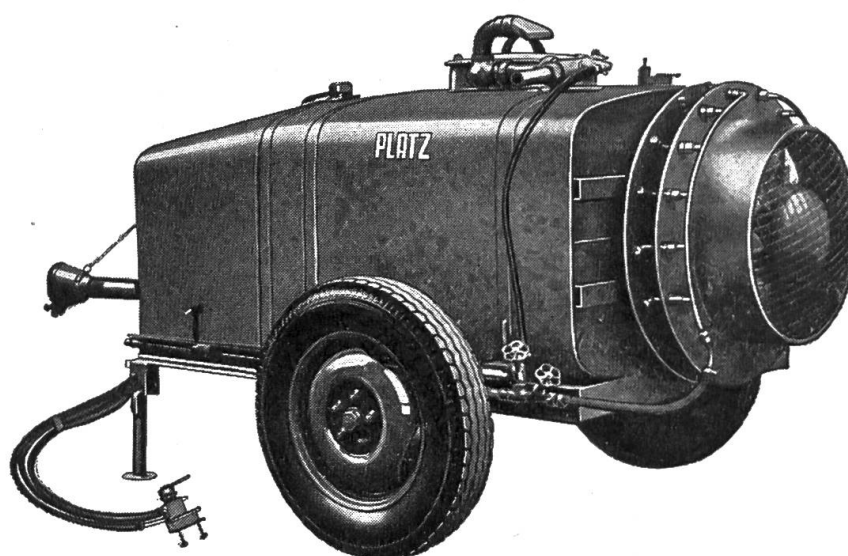


Différents modèles, adaptés à tous les besoins, 220 et 380 volts, moteur 1/4 ou 1/3 de ch, accessoires pour aiguiser couteaux de hache-fourrages et de ramasseuses-hacheuses-chargeuses.

Contrôlée par l'ASE, approuvée par l'IMA.  
Prospectus et démonstration sans engagement.



**H. Roethlisberger, Kirchberg/BE, tél. 034 / 3 26 74**



## PLATZ Moléculeurs à rafale à arbre télescopique

La machine de l'avenir

La lutte rapide et efficace contre les parasites signifie

**récolte assurée, rendement augmenté!**



**LANDTECHNIK SA**

Fribourg, Bd. de Pérolles 2

Téléphone (037) 2 95 15 / 17

Envoyez s. v. pl. documentation et prix des moléculeurs à rafales PLATZ

Nom ..... Adresse ..... TR



# ***Cartouches de graisse au lieu de seau de graisse!***



Esso vient de mettre au point, tout spécialement pour l'agriculture, une nouvelle méthode de graissage qui vous économisera temps et argent. Dès maintenant vous pouvez graisser tous vos instruments aratoires mieux et plus vite.

**Votre avantage:** Au lieu de remplir péniblement la presse avec la graisse du seau, en deux temps, trois mouvements, vous posez une des **cartouches à graisse Esso** (pratique, facile à transporter, absolument propre et étanche) dans la **presse à graisse**. Ces cartouches contiennent la meilleure graisse Esso à utilisations diverses additionnée d'anti-rouille. La presse à graisse opère une pression de 400 pz.

**Mieux graisser, mieux rouler, grâce à la nouvelle méthode de graissage**  
Demandez l'intéressant prospectus contenant tous les détails sur la nouvelle méthode de graissage ainsi que les prix, à votre dépositaire Esso.





**pour rouler sans histoires  
pas d'histoires**

choisissez

**MOTOREX**

l'huile pour moteurs de grand rendement  
Source: Bucher + Cie SA, Langenthal BE  
Tél. 063/21563

K→