

Zeitschrift: Le Tracteur et la machine agricole : revue suisse de technique agricole
Herausgeber: Association suisse pour l'équipement technique de l'agriculture
Band: 25 (1963)
Heft: 4

Titelseiten

Nutzungsbedingungen

Die ETH-Bibliothek ist die Anbieterin der digitalisierten Zeitschriften auf E-Periodica. Sie besitzt keine Urheberrechte an den Zeitschriften und ist nicht verantwortlich für deren Inhalte. Die Rechte liegen in der Regel bei den Herausgebern beziehungsweise den externen Rechteinhabern. Das Veröffentlichen von Bildern in Print- und Online-Publikationen sowie auf Social Media-Kanälen oder Webseiten ist nur mit vorheriger Genehmigung der Rechteinhaber erlaubt. [Mehr erfahren](#)

Conditions d'utilisation

L'ETH Library est le fournisseur des revues numérisées. Elle ne détient aucun droit d'auteur sur les revues et n'est pas responsable de leur contenu. En règle générale, les droits sont détenus par les éditeurs ou les détenteurs de droits externes. La reproduction d'images dans des publications imprimées ou en ligne ainsi que sur des canaux de médias sociaux ou des sites web n'est autorisée qu'avec l'accord préalable des détenteurs des droits. [En savoir plus](#)

Terms of use

The ETH Library is the provider of the digitised journals. It does not own any copyrights to the journals and is not responsible for their content. The rights usually lie with the publishers or the external rights holders. Publishing images in print and online publications, as well as on social media channels or websites, is only permitted with the prior consent of the rights holders. [Find out more](#)

Download PDF: 10.01.2026

ETH-Bibliothek Zürich, E-Periodica, <https://www.e-periodica.ch>



Foire suisse de la machine agricole
du 28 mars au 2 avril 1963 à
Yverdon

25^e année **4** - 1963

Supplément: le Courrier de l'IMA

LE TRACTEUR

et la machine agricole

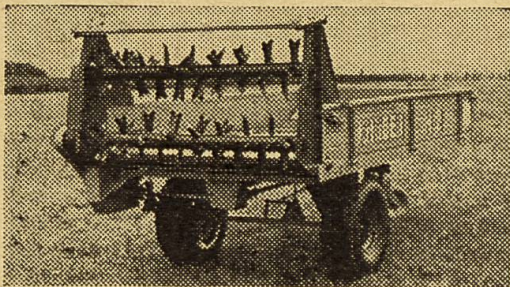
PÉRIODIQUE MENSUEL DE L'ASS. SUISSE DE PROPRIÉTAIRES DE TRACTEURS



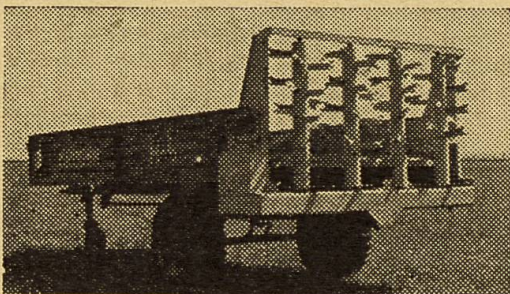
Texte explicatif à la page 153



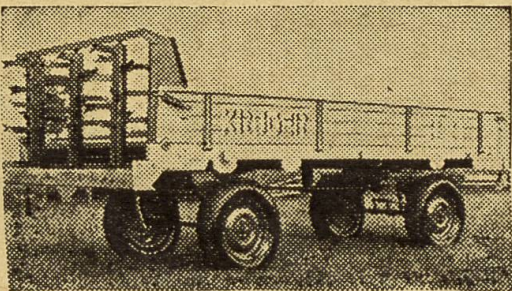
Modèle H-1



Modèle H-2



Modèle H-4

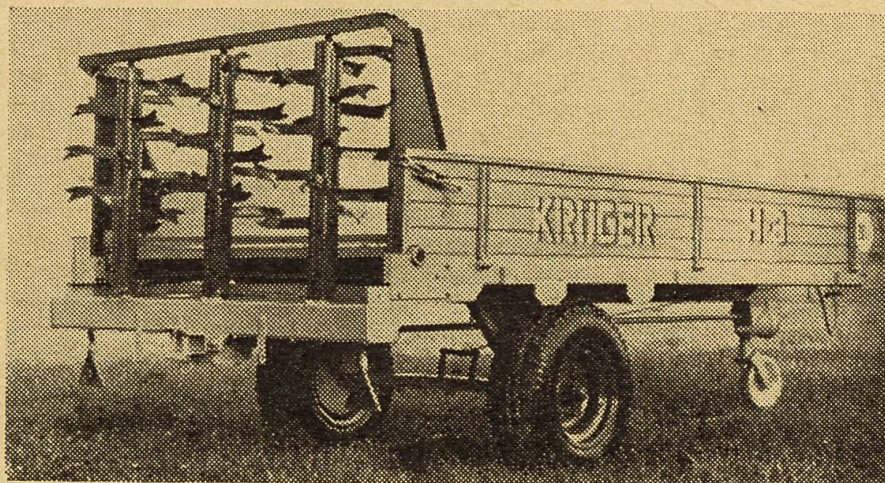


Modèle à 4 roues

EPANDEUSES DE FUMIER KRUGER

L'épandeur de fumier aux avantages multiples, inégalée en qualité et capacité de travail, distribution régulière, largeur d'épandage jusqu'à 5 m, prix avantageux. En service toute l'année comme épandeur de fumier, remorque à ridelles, remorque à fourrages et céréales ou remorque à cadres. Déchargement mécanique des betteraves, de l'herbe, des pommes de terre et des produits hachés à l'aide de la chaîne transporteuse.

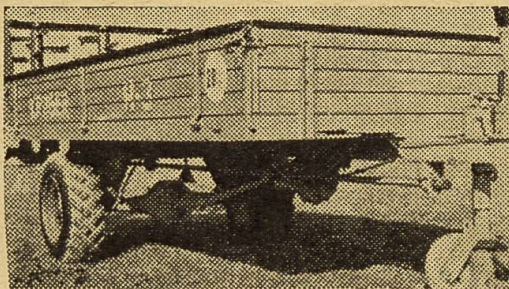
Transformation en moins de deux minutes



Modèle H-3, l'épandeur de fumier la plus vendue en Suisse

Hans Albrecht, Stadel bei Niederglatt (ZH)

Foire suisse de la machine agricole Yverdon, Halle IV, Stand 401

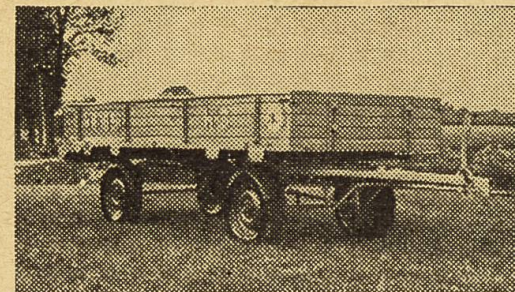


Modèle H-3 avec essieu moteur

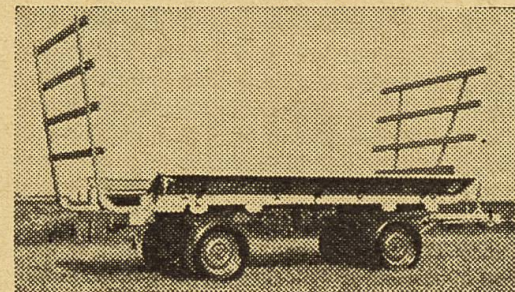
**Fabrique de véhicules
Machines agricoles**
Tél. (051) 94 21 39

Demandez-nous, sans engagement, prospectus ou démonstration sur votre domaine.

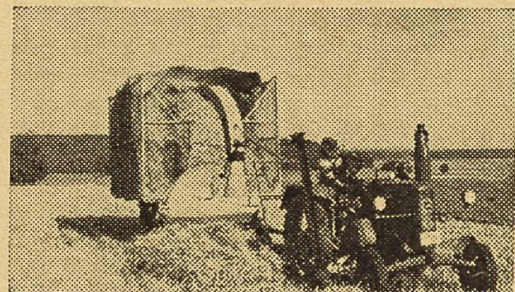
Représentation générale pour la Suisse et le Liechtenstein



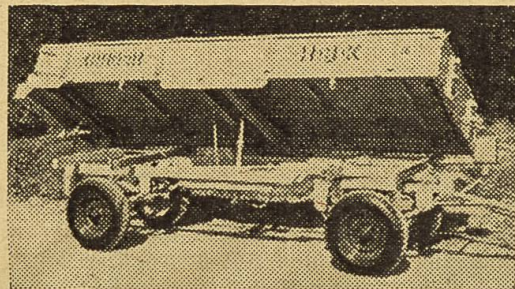
Employi comme char à ridelles



Employi comme char à échelles



Employi comme char à cadres



Modèle à caisse basculante

Aebi- Diesel AM 90

Sur 100 tracteurs à 4 roues, 99 se vendent aujourd'hui avec moteur Diesel. Les avantages du Diesel sont universellement reconnus:

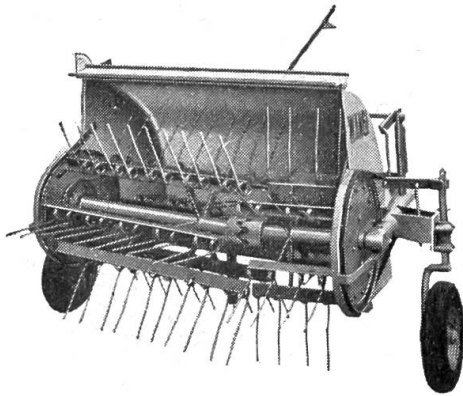
- Consommation minime: jusqu'à 50% d'économie
- Utilisation du carburant Diesel bon marché
- Supériorité dans les situations critiques, grâce aux caractéristiques plus favorables du couple moteur.

Voulez-vous acheter un tracteur monoaxe? Alors, ne renoncez pas à tous ces avantages — choisissez vous aussi AEBI Diesel AM 90.



Veuillez m'envoyer sans engagement prospectus et prix concernant le tracteur monoaxe AEBI Diesel AM 90. Adresse:

Découper et envoyer dans enveloppe ouverte affranchie de 5 cts à Aebi & Co SA Burgdorf tél. 034/233 01

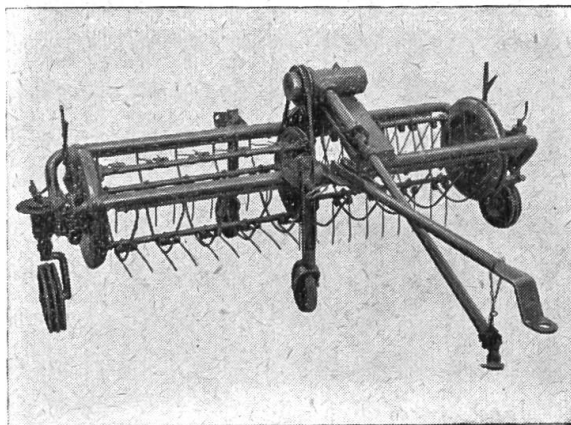
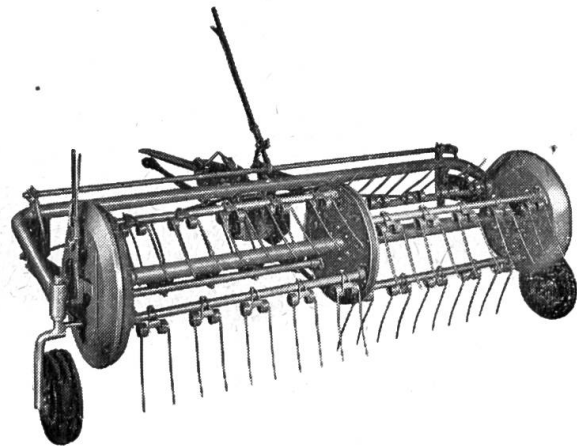


Epandeuse d'herbe «Wängi»

Lorsque le fourrage est lourd et long, on ne peut effectuer un travail propre et précis qu'avec une épandeuse d'herbe. Les épanduses «Wängi», grâce à leur tambour à six râteaux et à leur clapet de réglage à la sortie de l'auge, accomplissent un travail irréprochable, même dans des conditions défavorables.

Faneuse à prise de force «Wängi»

Munie d'un dispositif pour l'épandage des andains, cette machine est connue pour effectuer, dans n'importe quel fourrage, un excellent travail. Elle ménage le fourrage et le dépose très relâché.



Faneuse combinée «Wängi»

**Epandre après fauchage-faner-râtelier
défaire les andains**

Partout où une machine à usages multiples est utile pour les foin, la faneuse combinée «Wängi» est la machine idéale. Elle ménage le fourrage et ne le tresse pas. Elle est aussi facile à manier qu'à régler.

Les matériels agricoles «Wängi» pour tracteurs sont robustes. Ils travaillent d'une façon souple et silencieuse grâce à leur système de commande éprouvé à courroie trapézoïdale. Choisissez donc les machines «Wängi» et vous en serez toujours satisfaits.

Demandez-nous s.v.p. prospectus et prix courant.

Fabrique de machines Wängi S.A., Wängi TG

Téléphone (054) 9 52 02

L'expertise du tracteur Hürlimann D70

Puissance
continue du moteur
44,7 CV

SCHLEPPER-PRÜFFELD DARMSTADT
BISHER SCHLEPPERPRÜFFELD MARBURG
KURATORIUM FÜR TECHNIK IN DER LANDWIRTSCHAFT

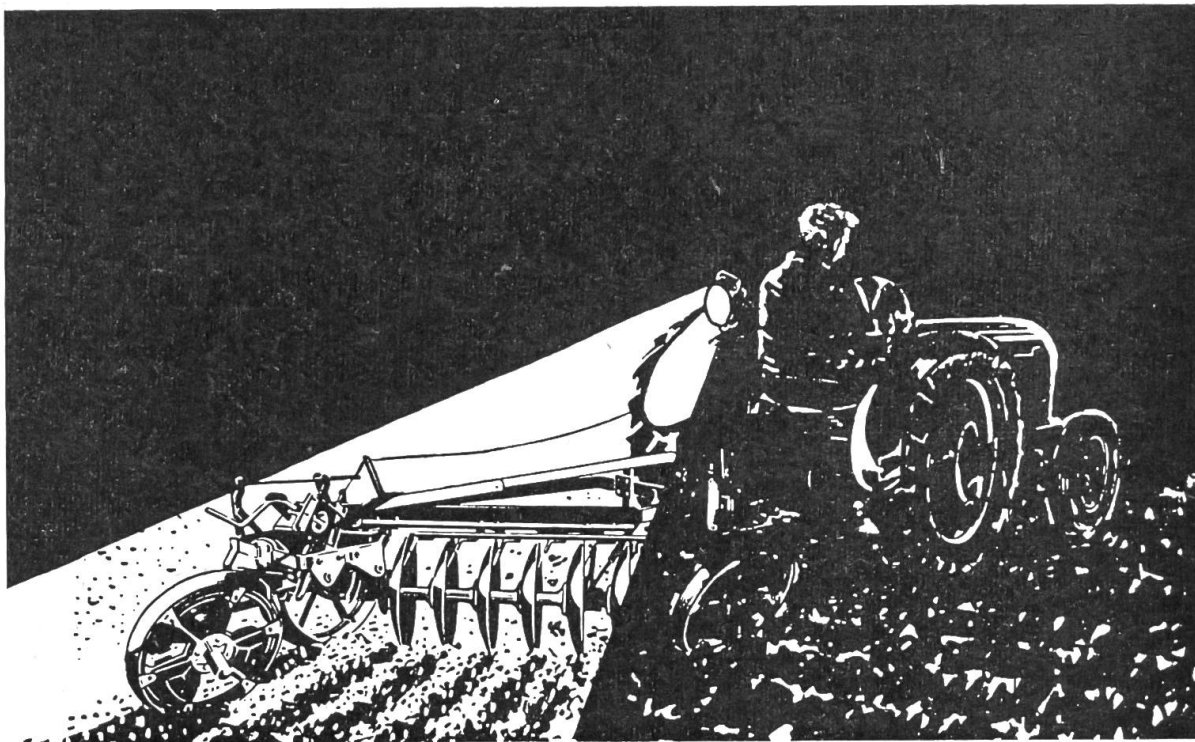
Hürlimann D 70 - SSP **PUISSEANCE DU MOTEUR** Expertise No. 182

Puissance Nm. CV	Régime n T/min	Couple- moteur m _d kgm	Consommation B kg/h	b g/CVh	Température moyenne Eau °C	Air °C	Pression barométrique mm Hg			
43,5	2025	15,38	7,65	176	90	26	746			
Puissance continue										
34,9	2090	11,96	6,06	174	85	24	746			
85 % de la puissance nominale										
16,4	2121	5,52	3,51	214	80	24	746			
40 % de la puissance nominale										
Puissance continue à l'état normal, recalculée d'après DIN 70020 (20°C et 760 mm Hg) : 44,7 CV										
Consommation optimum de carburant du régulateur : 171 g/CVh et 41 CV										
en charge partielle et à plein régime : 176 g/CVh et 45 CV										
Consommation en marche au ralenti du moteur : 0,43 kg/h										
VARIATION DU COUPLE À PLEINE CHARGE DU MOTEUR										
Régime d.moteur T/min	2025	2000	1900	1800	1700	1600	1500	1400	1300	1200
Régime en % du régime nominal	101,2	100	95	90	85	80	75	70	65	60
Couple-moteur en % de celui de la puissance continue	100	101,0	102,8	103,4	103,4	102,8	101,0	99,5	97,8	95,5
Couple-moteur kgm	15,38	15,55	15,80	15,90	15,90	15,80	15,55	15,30	15,05	14,70
Couple-moteur maximum : 15,90 kgm à n = 1800 T/min										
l'accroissement du couple est de 3,4 %										
Changement constant du régime commandé par le régulateur entre le régime supérieur à vide et celui sous pleine charge : 4,8 %										
PUISSEANCE CONTINUE À LA PRISE DE MOUVEMENT										
Puissance N _Z CV	Régime n _Z T/min	Couple m _d kgm	Consommation B _Z kg/h	b _Z g/CVh	Température moyenne Eau °C	Air °C	Pression barométr. mm Hg			
42,1	564	53,6	7,65	182	82	11	753			
Puissance à la prise de mouvement, recalculée pour l'état normal : 41,8 CV										

Consommation
spécifique minimum
171 g/CVh

Puissance continue
à la prise de force

41,8 cv



Le phare de travail BOSCH

permet de poursuivre le travail à la tombée de la nuit, augmente la sécurité, évite des dégâts matériels.

Le phare orientable BOSCH

est un accessoire indispensable pour les tracteurs, élévateurs, etc. Le succès qu'il rencontre dans tous les milieux en est la meilleure preuve.

La poignée permet un maniement facile du phare et protège en même temps l'interrupteur se trouvant sur le boîtier. La carcasse est en tôle d'acier emboutie, laquée noire.

Le verre est strié spécialement de manière à assurer une large diffusion de la lumière. Ouverture utile 105 mm. Ampoules de 15 ou 25 W. Rotule et support en acier cadmié. Fixation sur le pare-boue au moyen de 4 vis. Entrée du câble par vis de pied creuse.

Poids 750 gr., Hauteur environ 18 cm.

Prix: seulement Fr. 36.- (sans ampoule)

Rapport d'essai Ep 975, de l'IMA, Institut suisse pour le machinisme et la rationalisation dans l'agriculture, Brougg.

Renseignements et montage auprès des Services BOSCH, garages ou directement chez

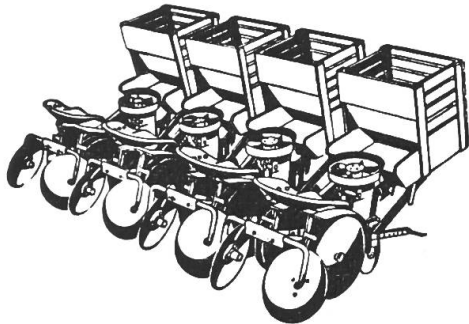
Robert Bosch SA. Genève-Zurich

Genève, rue de Lausanne, 78, Tél. (022) 31 32 00
Zurich, Hohlstrasse 186/188, Tél. (051) 42 94 42

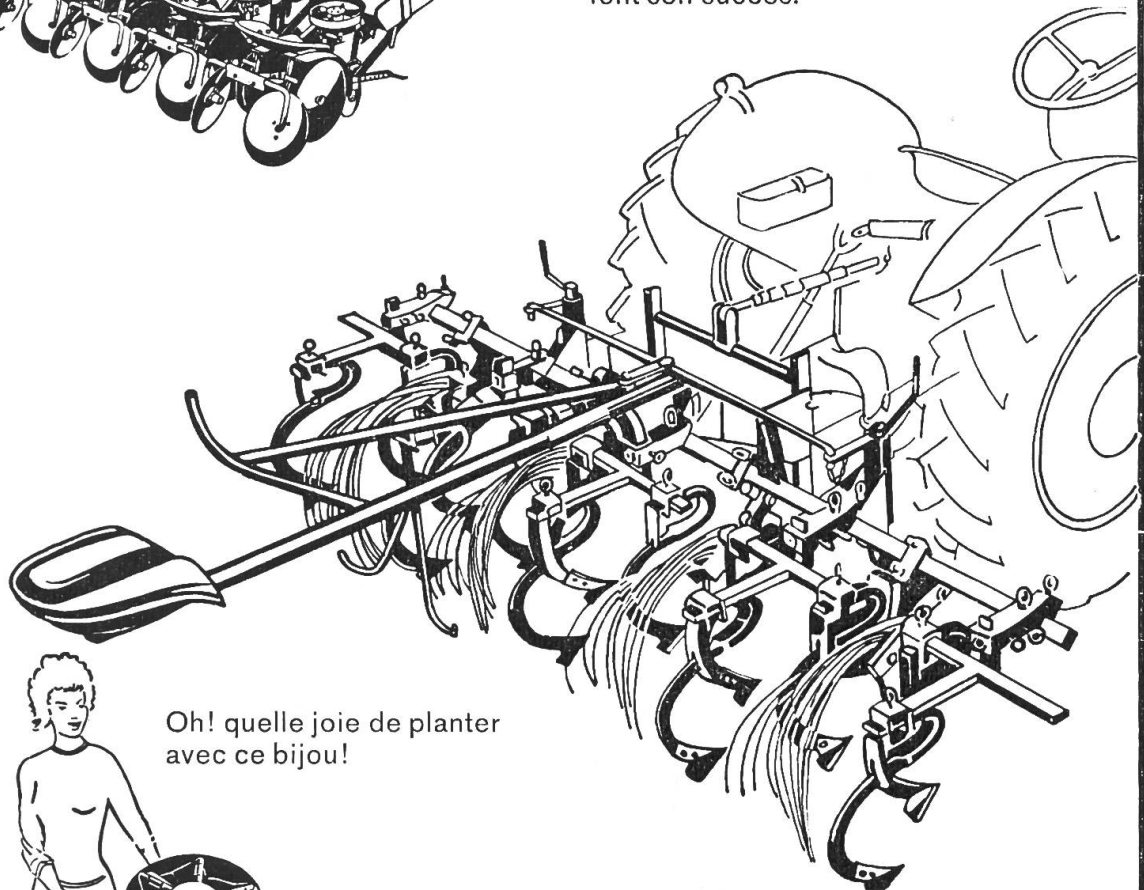


BOSCH

L'instrument universel **HARUWY** reste à l'avant-garde de la technique . . .



- Sa simplicité
- Sa robustesse
- Son adaptation instantannée aux multiples genres de cultures
- Son prix modique et sa qualité, en font son succès.



Oh! quelle joie de planter avec ce bijou!



NOUVEAUTÉ:

Disques couvreur oscillants avec ressort de tension réglable:

soit pour adultes

soit pour enfants

donc plantation impeccable.

Foire suisse de la machine agricole
Yverdon, Halle II, Stand 210

H.-R. Wyss

Constructions mécaniques

Vernand s. Lausanne

Téléphone 021 / 4 61 30

Je désire recevoir sans engagement
une documentation sur

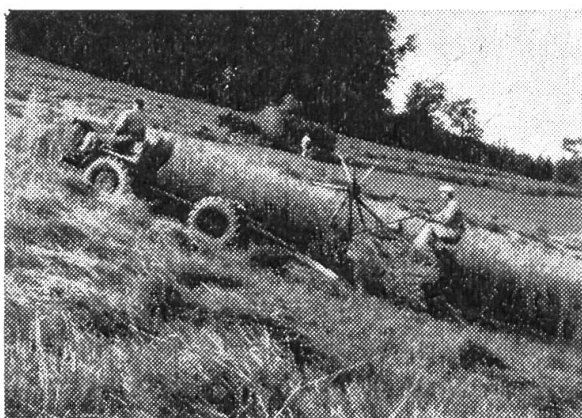
COUPON

Nom:

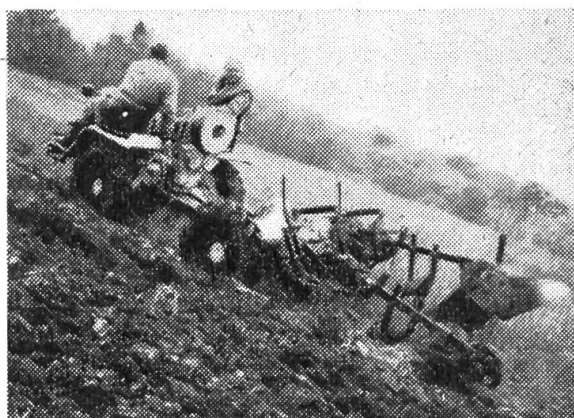
Adresse:



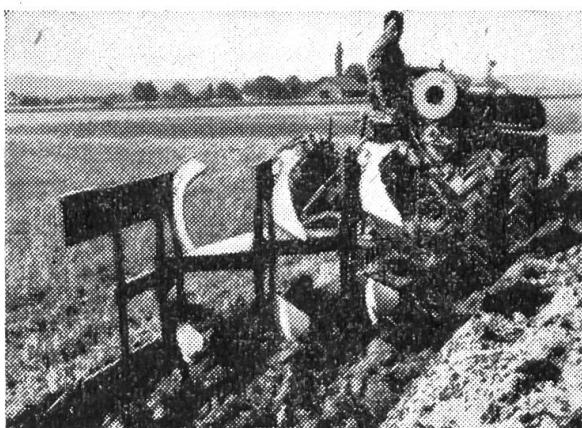
le tracteur campagne/forêt à 4 roues motrices



Avec moissonneuse-lieuse, efficacité totale, même en côte



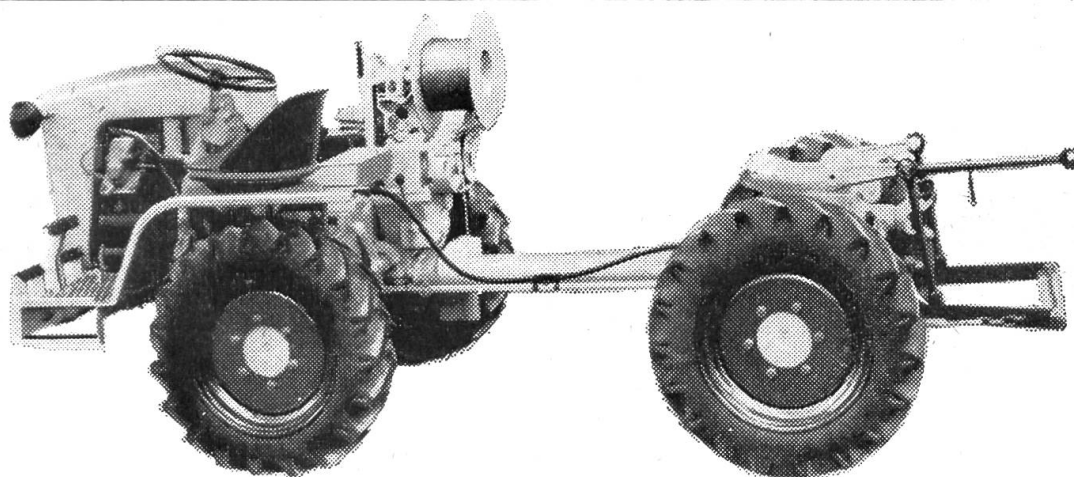
Labourage sur forte pente. Traction simultanée par câble et roues



Sans effort, le Pullax prend en charge la lourde charrue à triple soc



Grâce aux 4 roues motrices, il traîne les plus lourdes billes



Empattement court et système hydraulique à 3 points: idéal pour tous usages



Avec empattement allongé et pont, le vrai véhicule passe-partout

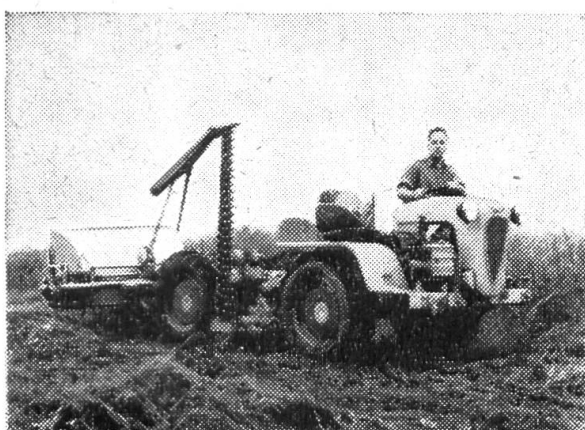
**Fabrique de machines
Hans Merk, Dietikon/ZH
Tél. (051) 88 91 21**

**Veillez m'adresser votre prospectus détaillé
ainsi que les prix du Pullax.**

TF

Nom

Adresse



**Fauchage-épandage en une opération — avec
le Pullax**



**Aucune pente n'est trop rapide avec la trac-
tion par câble et 4 roues motrices**

SEMORA

**Le seul semoir
monograine
universel**

qui sème **TOUTES** les graines
de **TOUTES** grosseurs
à **TOUS** intervalles (16 possibilités, de 1 à 25 cm)
à **TOUTES** profondeurs ($1/2$ à 10 cm) avec régularité absolue de profondeur
assurée par NOUVEAU dispositif.

et qui s'adapte à la minute à TOUTES ces exigences.

Grande latitude et facilité de réglage

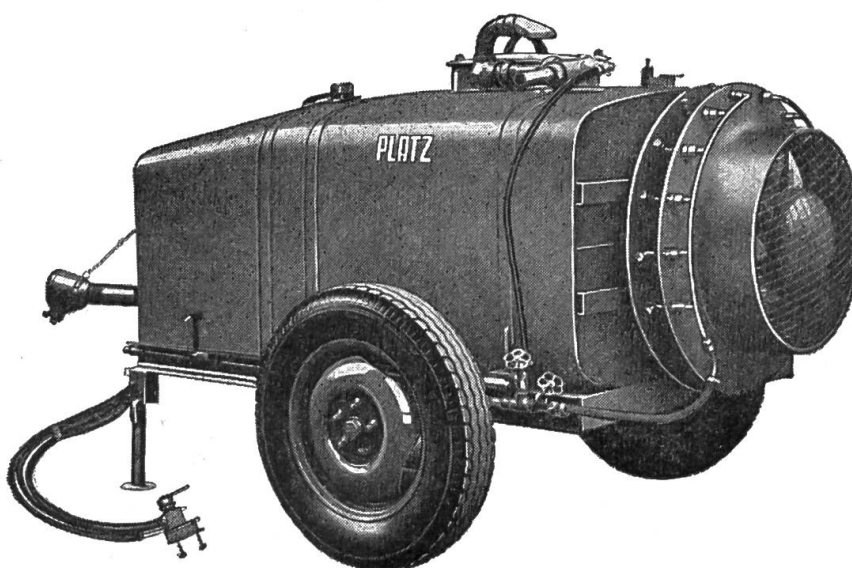
SEMORA tracté: par 3 à 7 ou 9 unités, pour tracteurs, instruments universels, semoirs, motopompes.

SEMORA à mains: pour petites exploitations et culture maraîchère
s'adapte aussi à l'AGRIA-BABY

Demandez notices, renseignements, démonstration et liste des agences de vente

H. CHAVANNES, ing. agr., Mousquines 32 - LAUSANNE - Tél. 021 / 22 17 85

Foire suisse de la
machine agricole
Yverdon
Halle I, Stand 117



PLATZ Moléculeurs à rafale à arbre télescopique

La machine de l'avenir

La lutte rapide et efficace contre les parasites signifie

récolte assurée, rendement augmenté!



LANDTECHNIK SA

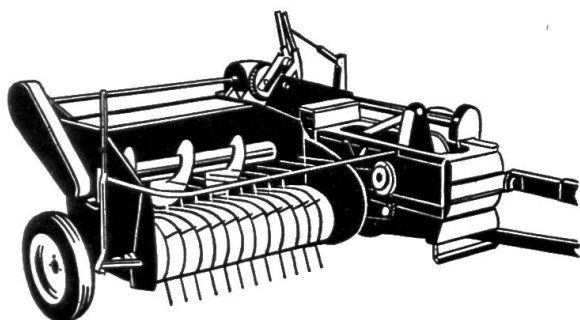
Fribourg, Bd. de Pérolles 2

Téléphone (037) 2 95 15 / 17

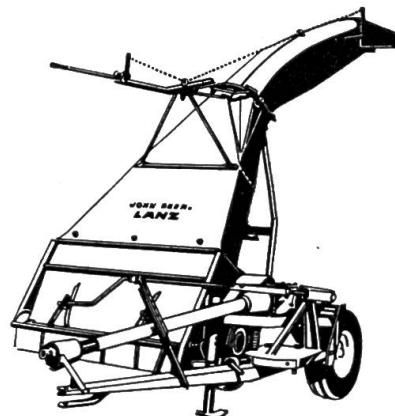
Envoyez s. v. pl. documentation et prix des moléculeurs à rafales PLATZ

Nom Adresse TR

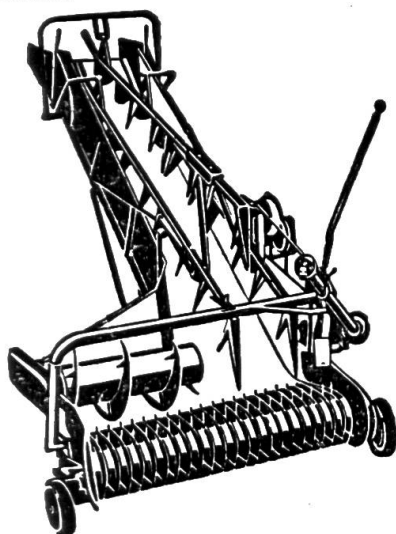
Machines à récolter modernes



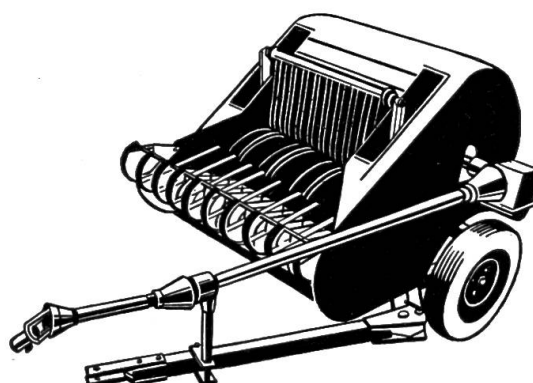
Presse ramasseuse à haute densité 214 B/D pour le foin et la paille. Largeur de ramassage 1,60 m. Rendement horaire: paille 7 tonnes, foin 9 tonnes.



Récolteuse de fourrages à fléaux FL 110 et FL 140 pour une coupe et un ramassage de la récolte très propres. Largeurs de travail: 100 et 140 cm.



Ramasseuse-chargeuse SL 160 avec ruban expulseur pour le chargement du foin, des fourrages verts, du maïs, etc. Largeur de ramassage 1,60 m. Hauteur de charge 3,30 m.



Presse ramasseuse F 80 pour le pressage et le chargement du foin et de la paille. Largeur de ramassage 1,40 m. Rendement horaire 4 à 8 tonnes. Livrable avec élévateur pour le fourrage vert.

MATRA ZOLLIKOFEN

Zollikofen (Berne) Tél. 031 / 65 01 06

Yverdon (Vaud) Tél. 024 / 2 22 73

Visitez-nous à la Foire Suisse de la machine agricole à Yverdon, halle II, stand 217, du 28 mars au 2 avril.



Démarrage spontané...

...éclairage parfait



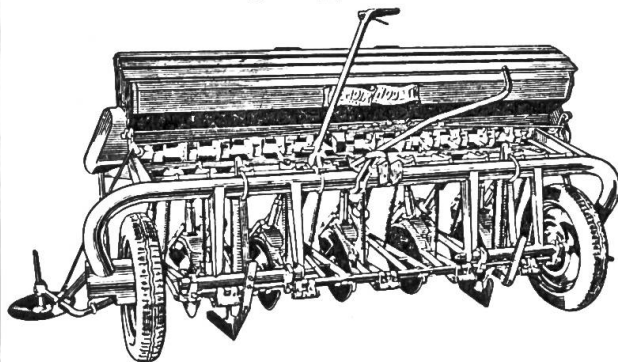
**Batteries de qualité
pour tous véhicules
automobiles**

Fabrique d'Accumulateurs d'Oerlikon, Zurich 50

Bureau de vente à Zurich 3
Bureaux et ateliers à:
Lausanne Genève Lugano St-Gall Lucerne
Bienne Coire Sion Olten Frauenfeld

Semoir NODET

avec ses avantages appréciables



H.-R. Wyss, Vernand sur Lausanne

Constructions mécaniques Tél. (021) 4 61 30
Foire suisse de la machine agricole Yverdon Halle II, Stand 210

- Construction robuste tenant compte des conditions spéciales d'un appareil semi-porté
- Livrable avec socs ou disques
- Entraînement des deux côtés
- Distribution visible depuis le siège

COUPON

Je désire recevoir sans engagement une documentation sur le semoir NODET, TR

Nom

Adresse



On peut choisir

entre deux possibilités lorsqu'on veut faire l'acquisition d'un distributeur d'engrais. Ou bien on se met avec plusieurs voisins pour acheter en commun un modèle muni de tous les perfectionnements, ou l'on achète une machine à soi, mais qui doit alors coûter moins cher.

Si vous optez pour la seconde solution, notre distributeur d'engrais DS 58 est la machine qu'il vous faut. Il est simple de construction, presque entièrement en bois — le bois ne rouille pas. Les disques baladeurs dentelés brisent les mottes qui auraient pu se former dans la trémie et amènent l'engrais d'une manière régulière vers l'ouverture de distribution. La machine épand

sur une largeur de 2 m. Elle est livrable avec limonnières, avec timonnet à tracteur ou avec le cadre pour suspension en 3 points.



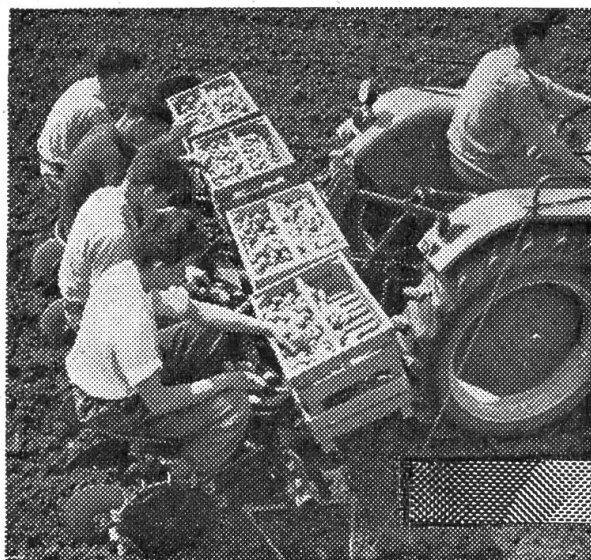
Découper ici et envoyer dans enveloppe ouverte affranchie de 5 cts à

AEBI & CO SA Burgdorf
Téléphone 034/2 33 01

Veuillez m'envoyer sans engagement prospectus, prix et le rapport de l'IMA concernant le distributeur DS 58.

Adresse:

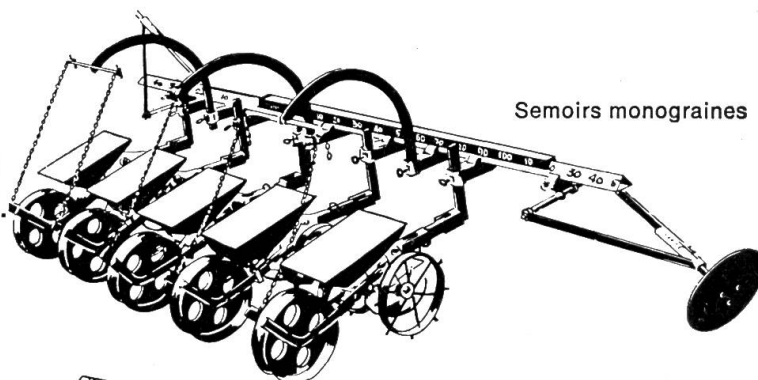
BUCHER TV



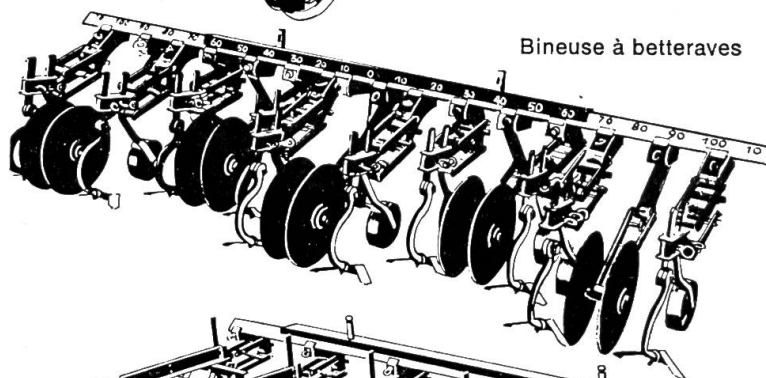
l'instrument universel d'avant-garde

Il y aura tantôt 25 ans que BUCHER lançait sur le marché son premier instrument universel. Les expériences faites pendant près d'un quart de siècle nous permettent de sortir un nouveau modèle encore plus pratique, plus robuste et plus polyvalent que ses prédécesseurs.

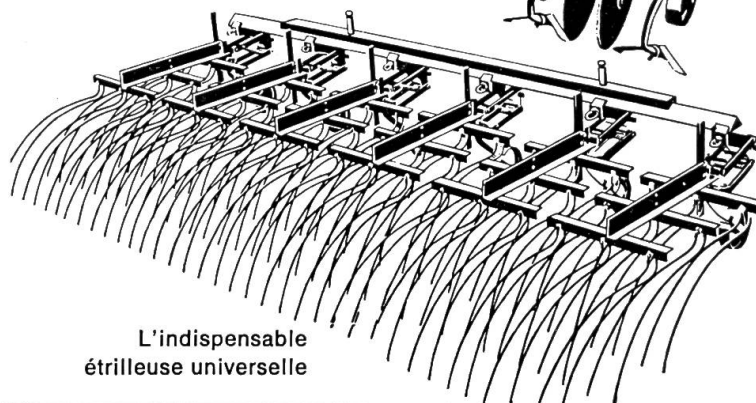
Grâce à l'accouplement éclair, on échange les outils rapidement et sans peine pour passer d'une opération à l'autre.



Semoirs monograines



Bineuse à betteraves



L'indispensable
étrilleuse universelle

Il vaut la peine de consulter notre catalogue détaillé — nous vous le soumettrons volontiers.

BG 1716

BUCHER-GUYER

Niederweningen Zürich