

Zeitschrift: Le Tracteur et la machine agricole : revue suisse de technique agricole
Herausgeber: Association suisse pour l'équipement technique de l'agriculture
Band: 25 (1963)
Heft: 1

Titelseiten

Nutzungsbedingungen

Die ETH-Bibliothek ist die Anbieterin der digitalisierten Zeitschriften auf E-Periodica. Sie besitzt keine Urheberrechte an den Zeitschriften und ist nicht verantwortlich für deren Inhalte. Die Rechte liegen in der Regel bei den Herausgebern beziehungsweise den externen Rechteinhabern. Das Veröffentlichen von Bildern in Print- und Online-Publikationen sowie auf Social Media-Kanälen oder Webseiten ist nur mit vorheriger Genehmigung der Rechteinhaber erlaubt. [Mehr erfahren](#)

Conditions d'utilisation

L'ETH Library est le fournisseur des revues numérisées. Elle ne détient aucun droit d'auteur sur les revues et n'est pas responsable de leur contenu. En règle générale, les droits sont détenus par les éditeurs ou les détenteurs de droits externes. La reproduction d'images dans des publications imprimées ou en ligne ainsi que sur des canaux de médias sociaux ou des sites web n'est autorisée qu'avec l'accord préalable des détenteurs des droits. [En savoir plus](#)

Terms of use

The ETH Library is the provider of the digitised journals. It does not own any copyrights to the journals and is not responsible for their content. The rights usually lie with the publishers or the external rights holders. Publishing images in print and online publications, as well as on social media channels or websites, is only permitted with the prior consent of the rights holders. [Find out more](#)

Download PDF: 18.01.2026

ETH-Bibliothek Zürich, E-Periodica, <https://www.e-periodica.ch>

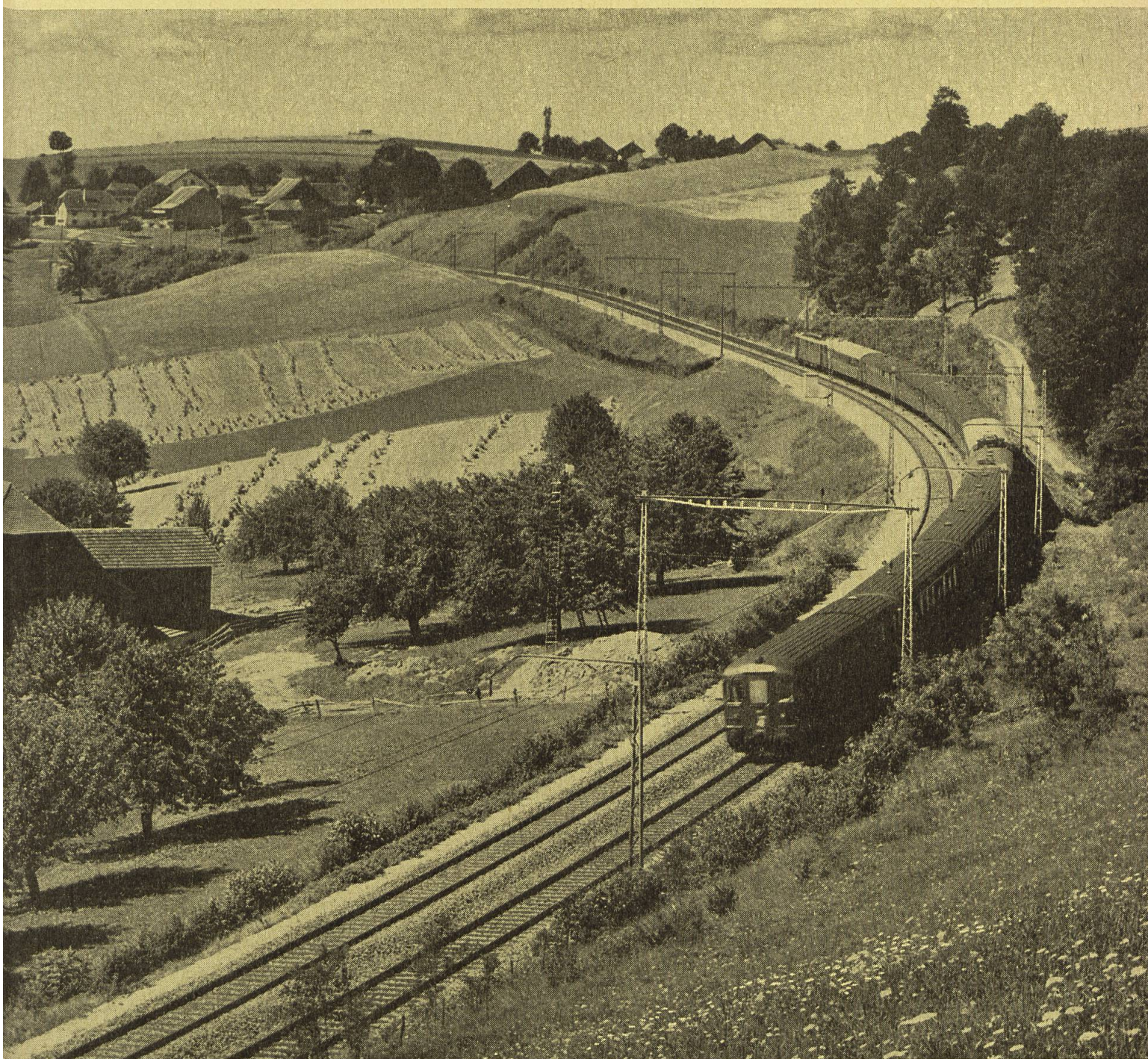
SUPPLÉMENT
LE COURRIER DE L'IMA

25^e année **1** - 1963

LE TRACTEUR

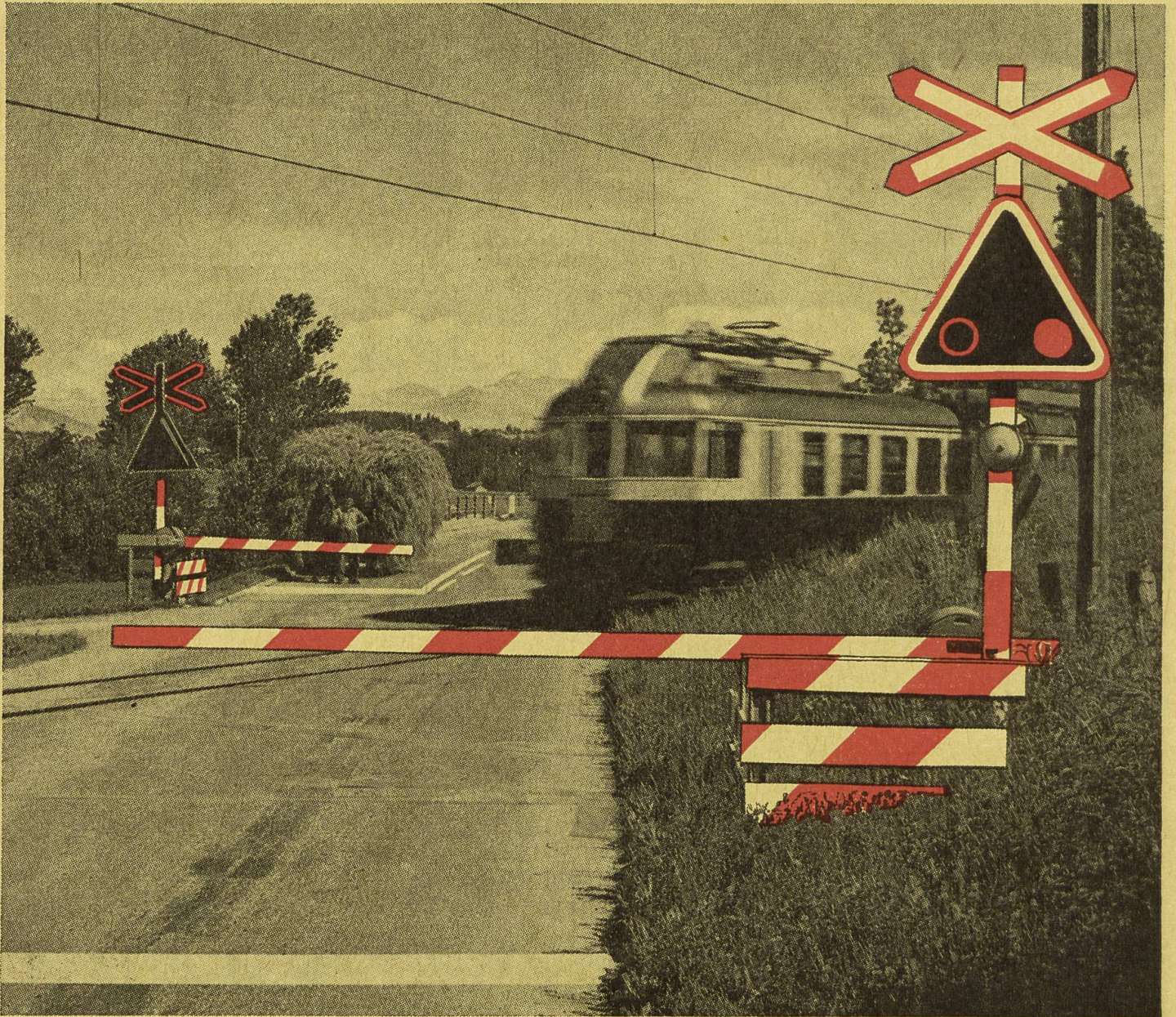
et la machine agricole

PÉRIODIQUE MENSUEL DE L'ASS. SUISSE DE PROPRIÉTAIRES DE TRACTEURS



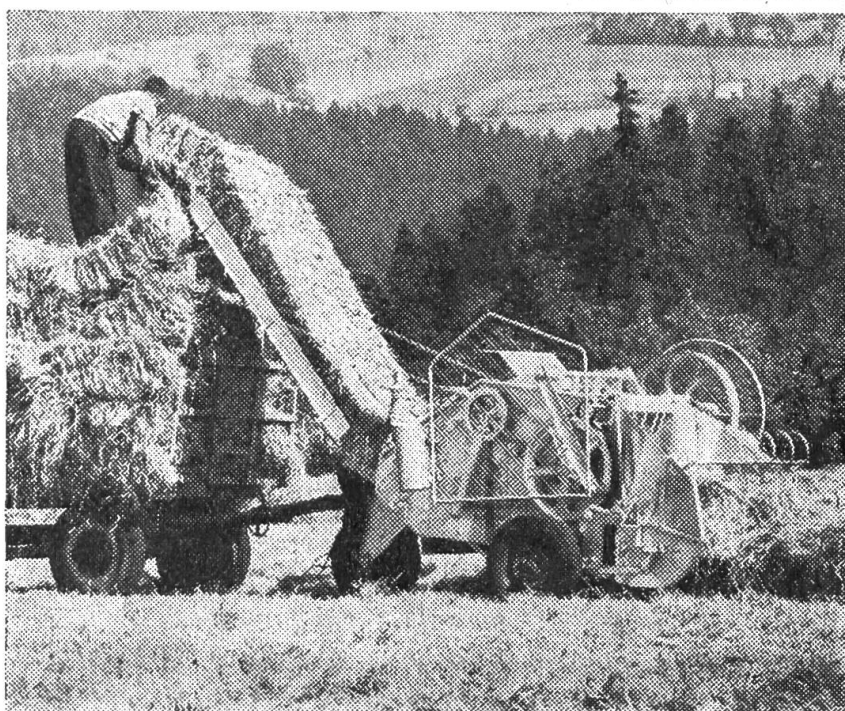
Bonne chance pour 1963 !

Attention: Passage à niveau !



Prenez bien garde à la signalisation et aux dispositifs de sécurité des passages à niveau.
Vous éviterez ainsi des accidents graves.
Protégez-vous en sachant comment vous comporter.

De belles bottes comme celle-ci



ne s'obtiennent pas avec n'importe quelle presse-ramasseuse. Avec une RIVIERRE CASALIS vous ne ferez pas seulement de belles bottes qui facilitent la manutention, mais vous pourrez encore charger du fourrage vert et du foin préfané, sans adjonction d'un élévateur.

RIVIERRE CASALIS se livre avec 2 ou 3 roues (illustration), avec 1 ou 2 noueurs, de sorte que vous trouverez chez nous la machine qui correspondra le mieux à votre exploitation.

AEBI

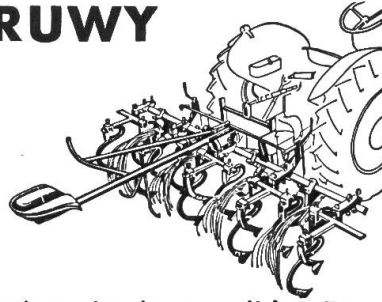
Découper ici et envoyer dans enveloppe ouverte affranchie de 5 cts à Aebi & Co SA Burgdorf: Veuillez m'envoyer sans engagement prospectus et prix des presses-ramasseuses RIVIERRE CASALIS.

Adresse:

Agence générale:

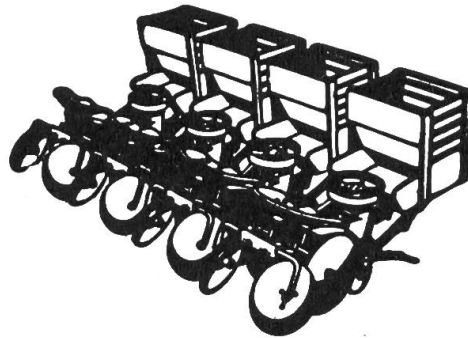
AEBI & CO SA fabrique de machines Burgdorf 034/233 01

Instrument universel HARUWY



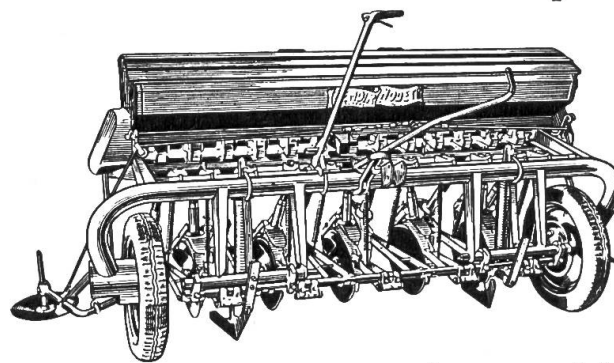
- Construction simple et solide. Peut être utilisé comme cultivateur ou canadien.
- Montage par groupes (une seule personne peut opérer tous les changements d'outils).
- Ameublissement simultané avec griffes fouilleuses pour planter, herser et butter.
- Grand nombre de possibilités.

Planteuses à pommes de terre et à légumes



Nous livrons différents types de machines à planter, toutes avec des caractéristiques très intéressantes.

Semoir NODET semi-porté



avec ces avantages appréciables:

- Construction robuste tenant compte des conditions d'emploi spéciales d'un appareil semi-porté.
- Livrable avec socs ou disques.
- Entraînement des deux côtés
- Distribution visible depuis le siège du tracteur.



H.-R. Wyss, Constructions
mécaniques
Vernand sur
Lausanne Téléphone
021/4 61 30

L'expertise du tracteur Hürlimann D70

SCHLEPPER-PRÜFFELD DARMSTADT
BISHER SCHLEPPERPRÜFFELD MARBURG
KURATORIUM FÜR TECHNIK IN DER LANDWIRTSCHAFT



Hürlimann D 70 - SSP

PUISSANCE DU MOTEUR

Expertise No. 182

Puissance Nm CV	Régime n T/min	Couple- moteur md kgm	Consommation B kg/h	b g/CVh	Température moyenne Eau °C	Air °C	Pression barométrique mm Hg
43,5	2025	15,38	7,65	176	90	26	746
Puissance continue							
34,9	2090	11,96	6,06	174	85	24	746
16,4	2121	5,52	3,51	214	80	24	746
Puissance continue à l'état normal, recalculée d'après DIN 70020 (20°C et 760 mm Hg) : 44,7 CV							
Consommation optimum de carburant en charge partielle et à plein régime							
Consommation en marche au ralenti du moteur : 171 g/CVh et 41 CV							
Consommation en pleine charge et avec régime réduit : 176 g/CVh et 45 CV							

Puissance
continue du moteur
44,7 CV

Consommation
spécifique minimum
171 g/CVh

VARIATION DU COUPLE À PLEINE CHARGE DU MOTEUR

Régime d.moteur T/min	2025	2000	1900	1800	1700	1600	1500	1400	1300	1200
Régime en % du régime nominal	101,2	100	95	90	85	80	75	70	65	60
Couple-moteur en % de celui de la puissance continue	100	101,0	102,8	103,4	103,4	102,8	101,0	99,5	97,8	95,5
Couple-moteur kgm	15,38	15,55	15,80	15,90	15,90	15,80	15,55	15,30	15,05	14,70

Couple-moteur maximum : 15,90 kgm à n = 1800 T/min
l'accroissement du couple est de 3,4 %
Changement constant du régime commandé par le régulateur entre le régime supérieur à vide et celui sous pleine charge : 4,8 %

PUISSANCE CONTINUE À LA PRISE DE MOUVEMENT

Puissance N ₂ CV	Régime n ₂ T/min	Couple m _d kgm	Consommation B kg/h	b ₂ g/CVh	Température moyenne Eau °C	Air °C	Pression barométr. mm Hg
42,1	564	53,6	7,65	182	82	11	753

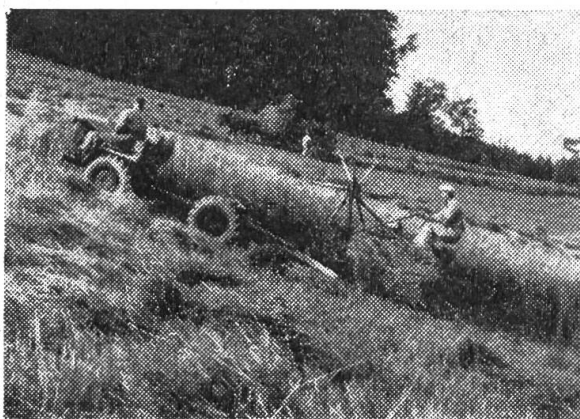
Puissance à la prise de mouvement, recalculée pour l'état normal : 41,8 CV

Puissance continue
à la prise de force

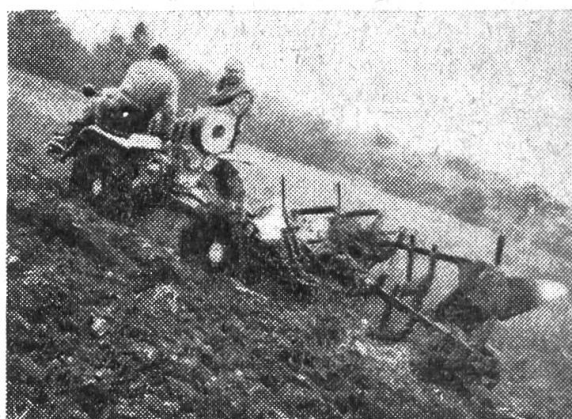
41,8 cv



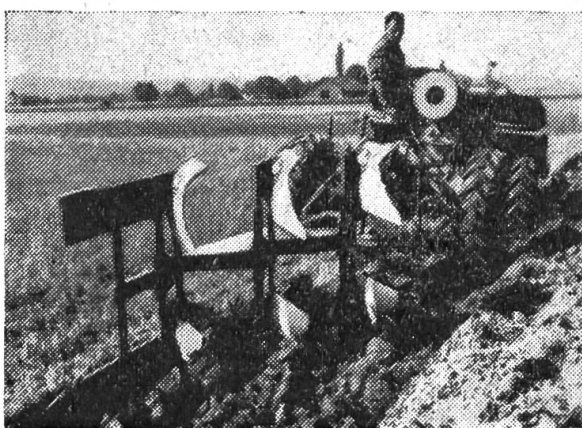
le tracteur campagne/forêt à 4 roues motrices



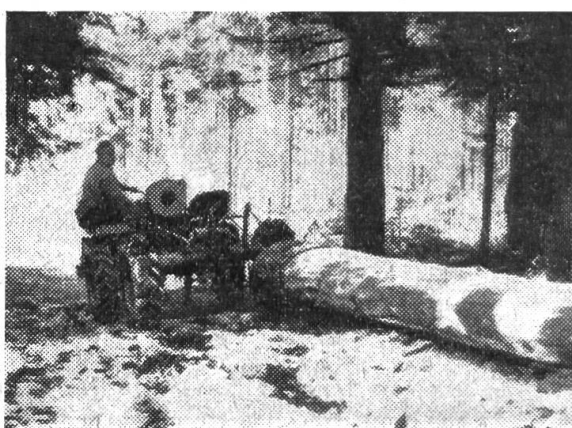
Avec moissonneuse-lieuse, efficacité totale, même en côte



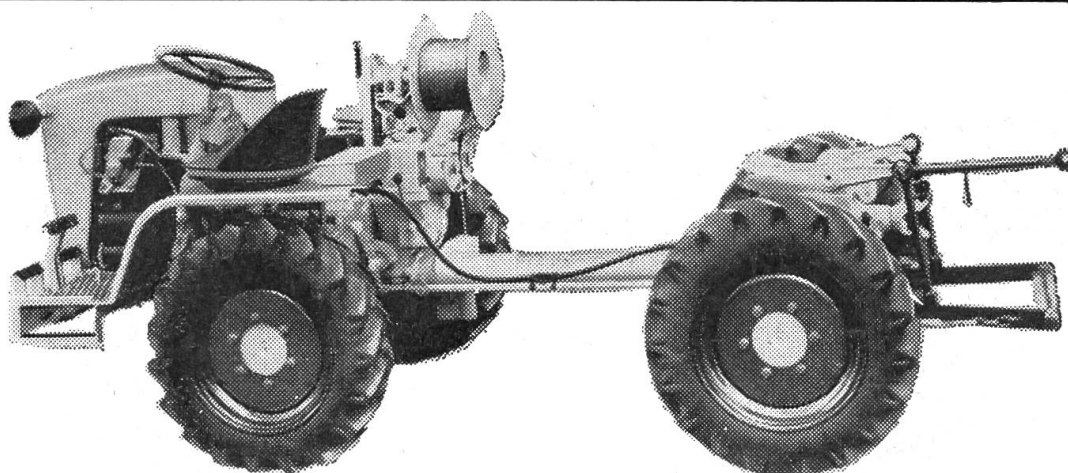
Labourage sur forte pente. Traction simultanée par câble et roues



Sans effort, le Pullax prend en charge la lourde charrue à triple soc



Grâce aux 4 roues motrices, il traîne les plus lourdes billes



Empattement court et système hydraulique à 3 points: idéal pour tous usages



Avec empattement allongé et pont, le vrai véhicule passe-partout

**Fabrique de machines
Hans Merk, Dietikon/ZH
Tél. (051) 88 91 21**

**Veillez m'adresser votre prospectus détaillé
ainsi que les prix du Pullax.**

TF

Nom

Adresse



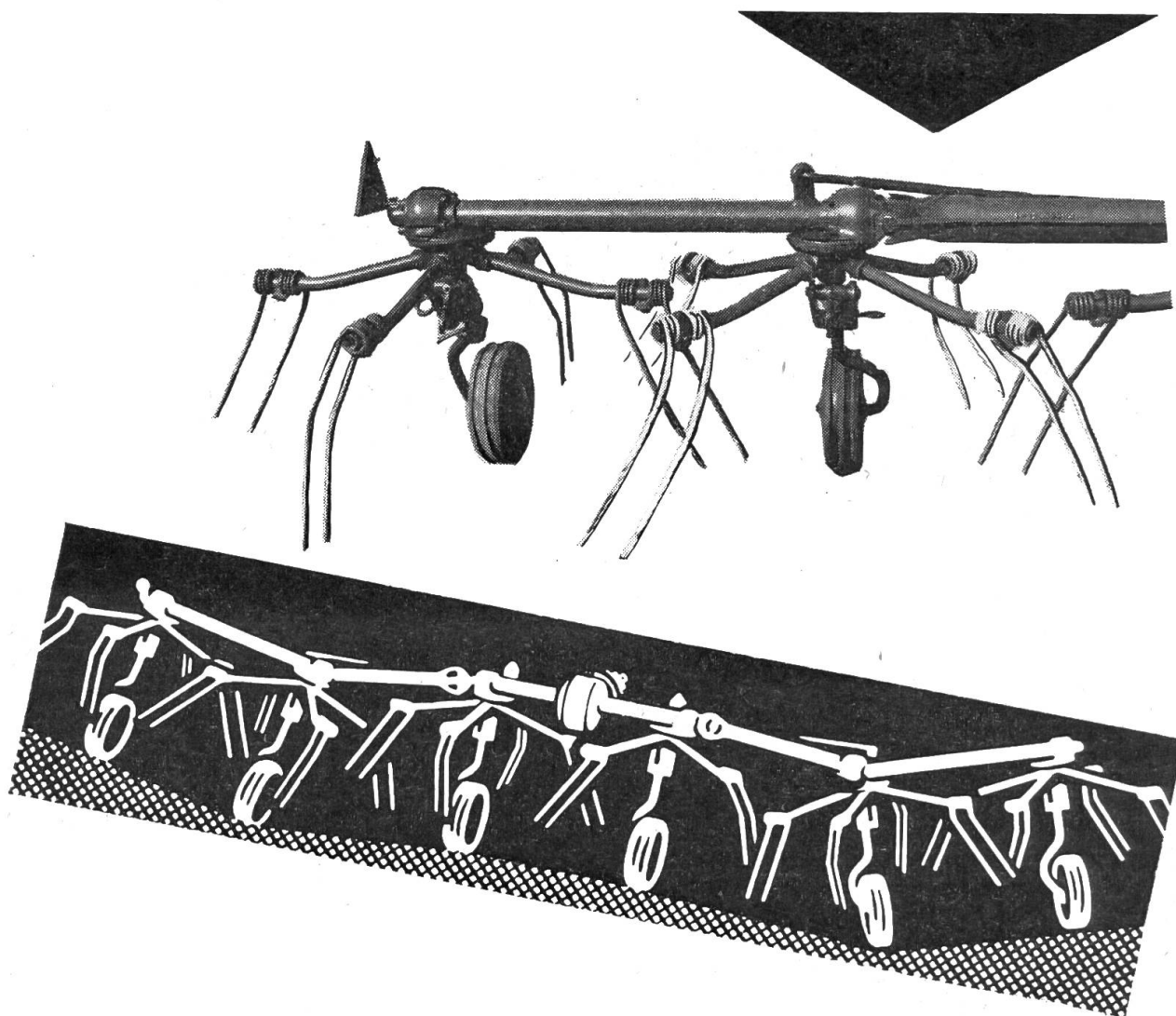
**Fauchage-épandage en une opération — avec
le Pullax**



**Aucune pente n'est trop rapide avec la trac-
tion par câble et 4 roues motrices**

Voici la vraie Pirouette

l'épandeur-faneuse au plus haut rendement, éprouvée dans des milliers d'exploitations.



Chaque «toupie» a sa propre roue têteuse qui confère à la machine une incomparable adaptation aux inégalités du terrain. Seule la Pirouette FAHR, protégée par de nombreux brevets, vous apportera les avantages d'une machine d'origine – elle est livrée équipée de 2, 4 ou 6 «toupies», pour des largeurs de travail de 1 m 60, 3 m 20 et 4 m 80.

BUCHER-GUYER
Niederweningen Zürich

BG 1708