

Zeitschrift: Le Tracteur et la machine agricole : revue suisse de technique agricole
Herausgeber: Association suisse pour l'équipement technique de l'agriculture
Band: 24 (1962)
Heft: 12

Titelseiten

Nutzungsbedingungen

Die ETH-Bibliothek ist die Anbieterin der digitalisierten Zeitschriften auf E-Periodica. Sie besitzt keine Urheberrechte an den Zeitschriften und ist nicht verantwortlich für deren Inhalte. Die Rechte liegen in der Regel bei den Herausgebern beziehungsweise den externen Rechteinhabern. Das Veröffentlichen von Bildern in Print- und Online-Publikationen sowie auf Social Media-Kanälen oder Webseiten ist nur mit vorheriger Genehmigung der Rechteinhaber erlaubt. [Mehr erfahren](#)

Conditions d'utilisation

L'ETH Library est le fournisseur des revues numérisées. Elle ne détient aucun droit d'auteur sur les revues et n'est pas responsable de leur contenu. En règle générale, les droits sont détenus par les éditeurs ou les détenteurs de droits externes. La reproduction d'images dans des publications imprimées ou en ligne ainsi que sur des canaux de médias sociaux ou des sites web n'est autorisée qu'avec l'accord préalable des détenteurs des droits. [En savoir plus](#)

Terms of use

The ETH Library is the provider of the digitised journals. It does not own any copyrights to the journals and is not responsible for their content. The rights usually lie with the publishers or the external rights holders. Publishing images in print and online publications, as well as on social media channels or websites, is only permitted with the prior consent of the rights holders. [Find out more](#)

Download PDF: 12.01.2026

ETH-Bibliothek Zürich, E-Periodica, <https://www.e-periodica.ch>

PL L 137

SUPPLÉMENT
LE COURRIER DE L'IMA

12. Okt. 1962

24^e année **12** - 1962

LE TRACTEUR

et la machine agricole

PÉRIODIQUE MENSUEL DE L'ASS. SUISSE DE PROPRIÉTAIRES DE TRACTEURS



**Capillaire Robuste
BALTENSPERGER**



**La nouvelle charrue 1/4 de tour à 3-points,
idéale pour les conditions difficile.**

Facile à régler, de traction légère, retournement automatique.

Type PE avec relevage automatique,

suprime les frais d'un relevage hydraulique.

Plus de 1700 excellentes références.

Le nouveau chasse-neige BALTENSPERGER-MAMMUT

pour tracteurs et camions, sort la neige **plus facilement** et **sans dévier** le véhicule, par le même principe qu'une charrue.

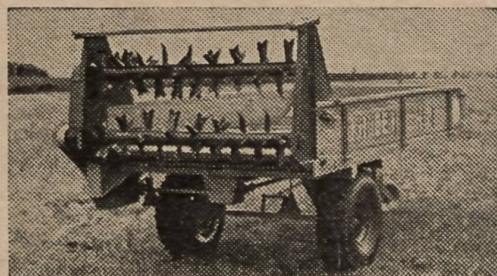
Ed. Baltensperger
fabrique de charrues

Brütten-ZH Tél. 052 / 6 01 68

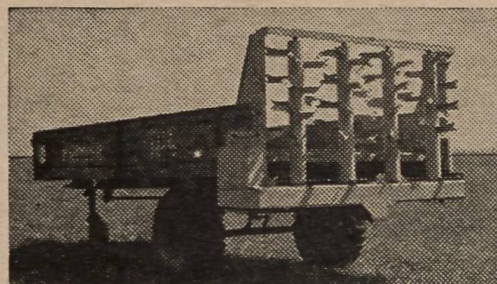
Walter Baur, Lausanne
Rue de la Borde 1, tél. 021/22 31 02



Modèle H-1



Modèle H-2



Modèle H-4



Modèle à 4 roues

EPANDEUSES DE FUMIER KRUGER

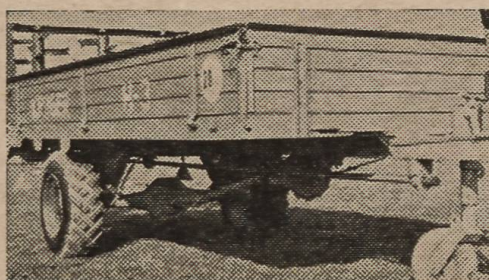
L'épandeuse de fumier aux avantages multiples, inégalée en qualité et capacité de travail, distribution régulière, largeur d'épandage jusqu'à 5 m, prix avantageux. En service toute l'année comme épandeuse de fumier, remorque à ridelles, remorque à fourrages et céréales ou remorque à cadres. Déchargement mécanique des betteraves, de l'herbe, des pommes de terre et des produits hachés à l'aide de la chaîne transporteuse.

Transformation en moins de deux minutes

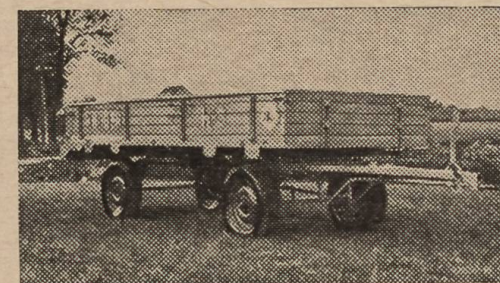


Modèle H-3, l'épandeuse de fumier la plus vendue en Suisse

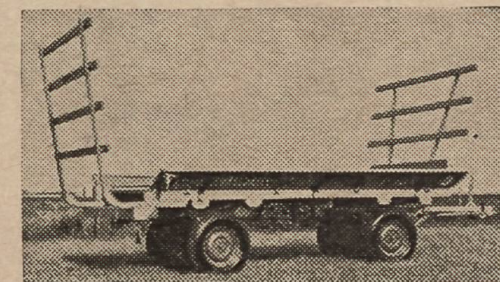
Hans Albrecht, Stadel bei Niederglatt (ZH)



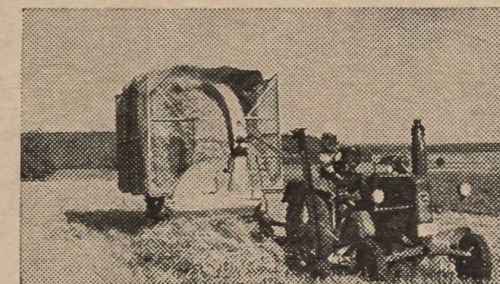
Modèle H-3 avec essieu moteur



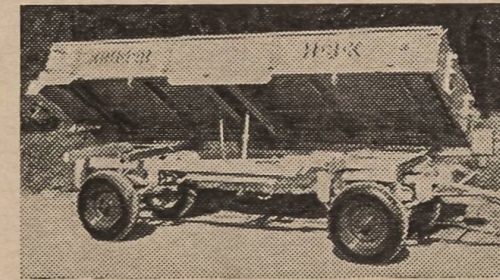
Emploi comme char à ridelles



Emploi comme char à échelles



Emploi comme char à cadres



Modèle à caisse basculante

**Fabrique de véhicules
Machines agricoles**

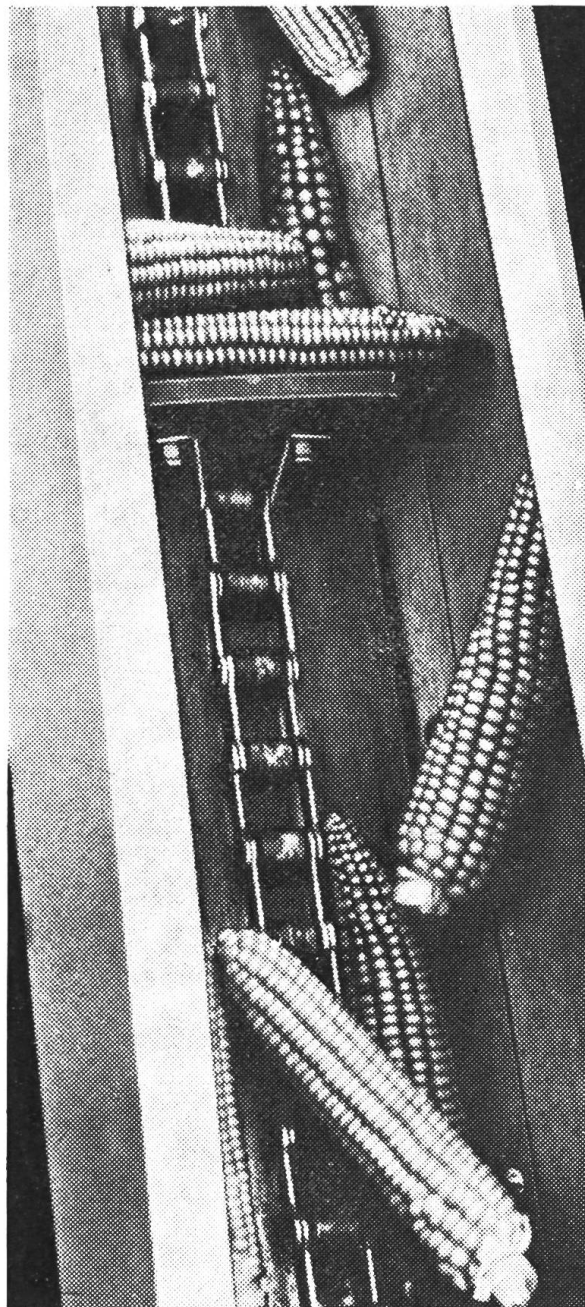
Tél. (051) 94 21 39

Demandez-nous, sans engagement, prospectus ou démonstration sur votre domaine.

Représentation générale
pour la Suisse et le
Liechtenstein

AEBI

Aebi & Co SA
Burgdorf
034 - 2 33 01



Vous plâirait-il de récolter votre maïs aussi proprement que cela ?

Cette photo montre le canal de l'élévateur qui transporte les épis sur le char. L'efficacité de l'épanouillage n'est qu'un des nombreux avantages de la construction

RIVIERRE-CASALIS

la machine pour la récolte des variétés européennes.

A découper et à nous expédier dans enveloppe ouverte affranchie de 5 ct: Veuillez s.v.p. m'envoyer le prospectus avec les prix concernant le cueilleur-épanouilleur de maïs RIVIERRE-CASALIS.

Adresse:



VEITH AGRAR

**Les pneus de tracteurs
universellement connus
réunissent les avantages
décisifs** tels que
crampons plus larges
et solidement ancrés
grands épaulements
larges surfaces d'attaque
meilleure transmission
de la force de traction
réduction du glissement
auto-nettoyage accru
meilleur rendement



PNEU VEITH SA. PAYERNE

Blitz



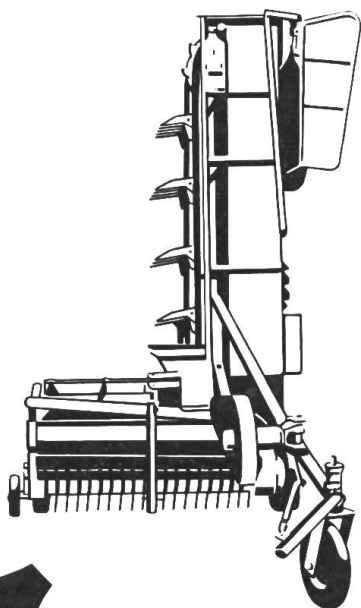
la nouvelle faucheuse «éclair» **Hürlimann**

dont la construction est bien en avant du progrès. Elle se monte en 40 secondes et s'enlève en 25 secondes, sans l'aide de n'importe quel outil. Accouplement breveté à encliquetage de sécurité monté directement en tête de la commande du couteau, les lames et les doigts ne peuvent donc plus jamais se casser d'où avantage énorme pour l'agriculteur.

Blitz

la nouvelle faucheuse «éclair» Hürlimann,
unique en son genre sur le marché mondial.

Chargeuse UNILA



La chargeuse universelle qui ramasse toutes les sortes de fourrage tels que: herbe, foin, regain, paille, feuilles de betteraves sucrières, etc., proprement et sans perte. Elle charge à côté du char (attelage cours). Après le travail, la machine est libérée de tout fourrage, donc pas de perte temps pour le nettoyage.

UMA

Union des fédérations
agricoles suisses pour la
machine agricole



Bon

Je m'intéresse à:

☐ Chargeuse UNILA

Pour tous renseignements s'adresser à:
UMA c/o Union suisse des paysans
Brougg AG

Nom:

Prénom:

Adresse exacte:

et demande sans engagement:

☐ visite d'un conseiller technique

☐ prospectus détaillés

indiquer par X ce qui vous intéresse

Quand et pourquoi doit-on faire la vidange?

VALVOLINE
1866

QUAND? Ce sont les constructeurs qui prescrivent les intervalles de vidange et ces prescriptions doivent être strictement observées. En hiver, il serait même à conseiller de rapprocher les vidanges, car, lors du service intermittent (eau de refroidissement inférieure à 70° C), il se forme passablement d'eau condensée dont l'acidité provoque la formation de limon et la corrosion.

POURQUOI? Une huile de qualité conserve pendant longtemps son efficacité, mais avec le temps elle se fluidifie, s'encrasse inévitablement de petites particules de corps étrangers tels que:

- la calamine, résultat de la formation résiduaire de la combustion
- la poussière de l'air
- les limailles
- le carburant condensé, non brûlé et souvent sulfureux
- l'eau acidulée (action corrosive en présence du carburant)

A quel moment ces impuretés atteignent-elles le degré maximum? Dans la pratique il serait trop compliqué de le déterminer exactement, c'est pourquoi les constructeurs basent leurs prescriptions sur des données faciles à déterminer, telles les heures de service pour les tracteurs et le kilométrage pour les automobiles.

En fin de compte, économiser sur l'huile en espaçant les vidanges n'est pas une épargne, car, chacun le sait, la plus petite réparation du moteur peut revenir plus cher que les dépenses en lubrifiant pendant toute une année.

VALVOLINE
1866

VALVOLINE OIL CO. LTD., ZURICH
Téléphone (051) 25 87 50



BÜHRER

A VISÉ JUSTE !

- Gamme idéale: 4 modèles de tracteurs. Vous trouvez toujours votre Bührer – adapté à votre domaine
- Moteurs à 4 cylindres, avec réserve de puissance pour les engins futurs
- Boîte brevetée Bührer-Triplex
- Prise de force directe et indirecte, avec plusieurs vitesses de rotation
- Réducteur spécial pour vitesses à partir de 0,2 km/h
- Roues avant indépendantes
- Faucheuse à fixation rapide
- Garantie avec service gratuit
- Pièces de rechange toujours disponibles
- Plus de 30 ans d'expérience dans la construction de tracteurs

BÜHRER

Fritz Bührer, Fabrique de tracteurs, Hinwil (ZH),

Tel. 051/78 09 61