

**Zeitschrift:** Le Tracteur et la machine agricole : revue suisse de technique agricole  
**Herausgeber:** Association suisse pour l'équipement technique de l'agriculture  
**Band:** 24 (1962)  
**Heft:** 11

## **Werbung**

### **Nutzungsbedingungen**

Die ETH-Bibliothek ist die Anbieterin der digitalisierten Zeitschriften auf E-Periodica. Sie besitzt keine Urheberrechte an den Zeitschriften und ist nicht verantwortlich für deren Inhalte. Die Rechte liegen in der Regel bei den Herausgebern beziehungsweise den externen Rechteinhabern. Das Veröffentlichen von Bildern in Print- und Online-Publikationen sowie auf Social Media-Kanälen oder Webseiten ist nur mit vorheriger Genehmigung der Rechteinhaber erlaubt. [Mehr erfahren](#)

### **Conditions d'utilisation**

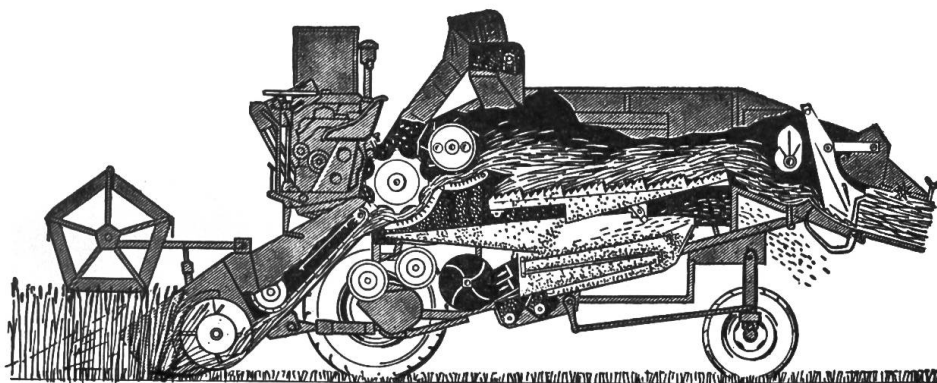
L'ETH Library est le fournisseur des revues numérisées. Elle ne détient aucun droit d'auteur sur les revues et n'est pas responsable de leur contenu. En règle générale, les droits sont détenus par les éditeurs ou les détenteurs de droits externes. La reproduction d'images dans des publications imprimées ou en ligne ainsi que sur des canaux de médias sociaux ou des sites web n'est autorisée qu'avec l'accord préalable des détenteurs des droits. [En savoir plus](#)

### **Terms of use**

The ETH Library is the provider of the digitised journals. It does not own any copyrights to the journals and is not responsible for their content. The rights usually lie with the publishers or the external rights holders. Publishing images in print and online publications, as well as on social media channels or websites, is only permitted with the prior consent of the rights holders. [Find out more](#)

**Download PDF:** 11.01.2026

**ETH-Bibliothek Zürich, E-Periodica, <https://www.e-periodica.ch>**



La fameuse  
moissonneuse-batteuse automotrice

## EPPLE-MOBIL 211

avec sa voie réglable, son centre de gravité très bas, son **blocage de différentiel** et ses **freins indépendants**, convient spécialement pour nos conditions difficiles en pente. Grand rendement et nettoyage intégral par deux grands batteurs et contre-batteurs (brevetés). Le **grain** sort de l'EPPLE-MOBIL **prêt à être livré**, même lors de mauvaises conditions. Livrable avec équipement pour battre le maïs ou avec PICK-UP pour ramasser les andains.

**Nombreuses références!**

### Importation:

Georges ROSSET, atelier de mécanique, **Ménières (FR)**, Téléphone (037) 6 42 20

### Représentation régionale:

Walter Baur, machines agricoles, Rue de la Borde 1, **Lausanne**, Tél. (021) 22 31 02

René Zbinden, atelier de mécanique, **Yvonand**, Téléphone (024) 5 12 04

Comptoir: Terrasse 16, Stand 1603

**Et voici  
le petit  
Pullax!**



... petit  
mais  
gros travailleur  
— et un prix  
très raisonnable.

**BON**

Faites-moi une offre pour votre petit MERK-PULLAX

Nom.....<sup>TF</sup>

Adresse .....

**HANS MERK** Fabrique de machines Dietikon (ZH) Tél. (051) 88 91 21



Il n'est pas difficile pour le connaisseur de se décider pour un tracteur Meili si on prend en considération tous les avantages qu'offre le tracteur Meili. Par la nouvelle série, équipée des moteurs Diesel de 30, 40 et 50 CV, refroidis par air et à marche silencieuse, la maison Meili est à même de livrer le tracteur exigé pour chaque exploitation. Il vaut la peine de regarder le tracteur Meili et de se faire expliquer toutes les nouveautés en détail. Demandez nos prospectus et prix-courant.

**Exposé**

**au Comptoir Suisse Lausanne, PA 21, stand 2142  
à l'OLMA, halle 5, stand 504.**

✂

**BON** à découper et à envoyer

Veuillez m'envoyer, sans engagement, prospectus détaillé pour le tracteur Meili, type

DM 25 (30 CV)	DM 36 (40 CV)	DM 48 (50 CV)
---------------	---------------	---------------

Meili-Agromobile

Adresse exacte: \_\_\_\_\_

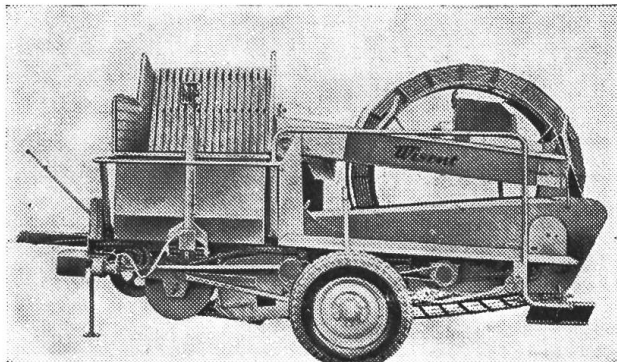
\_\_\_\_\_

\_\_\_\_\_

**E. Meili**  
**fabrique de tracteurs**  
**Schaffhouse**  
**tél. (053) 57641**

*Meili*

## Avec l'arracheuse-ramasseuse «**WISENT**» la récolte des pommes de terre se fait sans risques



La valeur de l'arracheuse-ramasseuse «Wisent» a été augmentée par de nombreuses pièces et dispositifs incorporés faisant partie de l'exécution standard.

Sa conception ingénieuse assure un travail continu et une manutention commode.

Exigez sans aucun engagement la documentation complète.

Service après-vente tous les ans.  
Livrabale avec réservoir ou plateforme

**Comptoir Suisse, Halle 17, Stand 1720**

**A. Muller, Atelier de construction, Bättwil près Bâle**

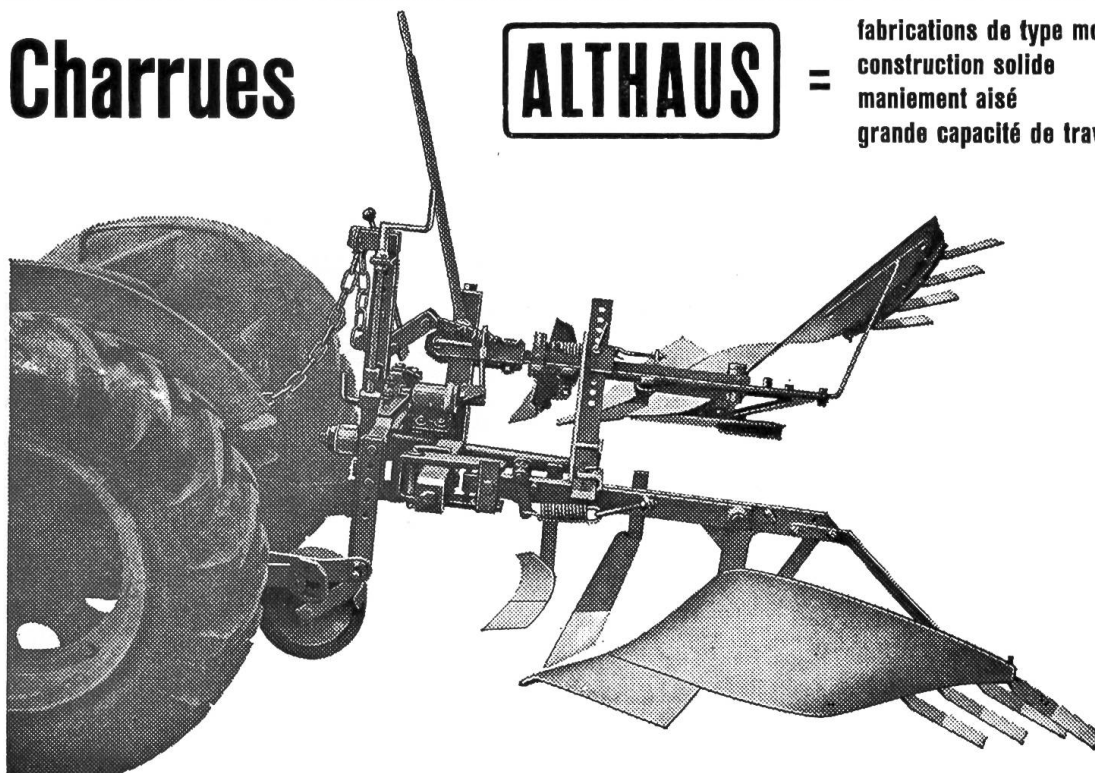
Représentant général

Téléphone 061 - 83 30 37

## Charrues

# ALTHAUS

=  
fabrications de type moderne  
construction solide  
manement aisé  
grande capacité de travail



# ALTHAUS+CO



**Fabrique de charrues Ersigen/BE**

Tél. (034) 3 21 63

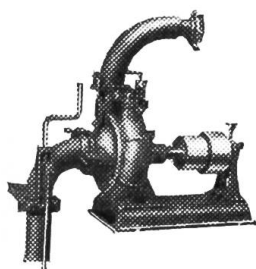
Comptoir: Halle 18, Stand no. 1805

*Conducteurs de tracteurs,  
faites connaître assez tôt  
votre intention  
de changer de direction !*



**Fabrique de Machines S.A.**  
Hochdorf / LU

**Spécialisée depuis 50 ans dans les installations de purinage et d'arrosage. Honorée de médailles d'or et diplômes d'honneur**



**Pas d'obstruction.  
Rendement maximal.  
Grande solidité !**

Brasseurs à purin avec engrenage spécial dans bain d'huile, s'adaptent à toutes les fosses.

«Pompes centrifuges «CEN-TRAL» pour arroser ou remplir la caisse à purin.

Pompes à piston à haute pression, avec ou sans graissage automatique, sous pression d'huile. Pour chaque exploitation le type qui convient.

Machines à liquéfier le fumier «BLITZ», énorme rendement et économie de temps (brevet dem.).

Mixer à fumier, la combinaison pour hacher et liquéfier le fumier et brasser le purin.

Machine à couper le bois MFH (breveté), coupe des branches jusqu'à 15 cm Ø à des longueurs réglables de 12 à 30 cm. Grande économie de travail et de frais.

**Excellentes références.**

**Représentation et service:**

**Walter Baur, machines agricoles, Lausanne**  
Rue de la Borde 1 - Téléphone (021) 22 31 02

Comptoir: plein air, terrasse 16, stand 1603

**COUPON**

Veuillez m'envoyer offres, prospectus et références, pour:

Nom: \_\_\_\_\_

Adresse: \_\_\_\_\_

Tél. (0.....) \_\_\_\_\_

## Castrol a la faveur des automobilistes anglais



Beaucoup d'Anglais passent une bonne partie de leurs loisirs à l'entretien de leur voiture, qu'ils gardent souvent en pleine forme jusqu'à un âge vénérable. La plupart d'entre eux ont adopté Castrol. Toujours en Grande-Bretagne, environ 50% des automobilistes et d'innombrables propriétaires de motocyclettes, canots-moteur et tracteurs utilisent exclusivement Castrol. Voilà qui en dit long!

A chaque vidange, pour votre profit:

**Dites Castrol  et tout est dit**

**Pour les plus hautes performances,  
choisissez les**

**BATTERIES SANTIS**



**SANTIS** Fabr. de batteries  
**J. Göldi RÜTHI/SG**

tél. 071 / 7 92 12

Dépôt Genève: Av. du Mail 20, tél. 022/24 48 62  
Dépôt Lausanne: Av. de Morges 70, tél. 021/25 31 62

## Épandeur d'engrais BURCO

avec ou sans protège-vent

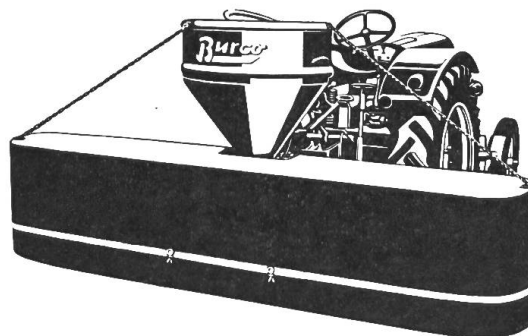
pour fixation aux 3 points et  
barre d'attelage, avec barre de  
transmission.

BURCO garantit la répartition par-  
faite et uniforme de petites et gran-  
des quantités d'engrais. Le débit peut  
être réglé depuis le siège du tracteur.  
Le nettoyage de l'épandeur est très  
facile. Il est muni d'un mécanisme  
spécial breveté, empêchant les en-  
grais humides de coller et entraver  
l'épandage régulier.

Les roues de l'engrenage sont en  
acier spécial renforcé, et tournent  
dans un bain d'huile.

Il existe aussi pour les petits  
tracteurs un épandeur spécial  
sur roues.

BURCO est approuvé par  
l'IMA et la DLG.



# UMA

Union des fédérations  
agricoles suisses pour la  
machine agricole

**Bon**

Je m'intéresse à

☐ Épandeur d'engrais BURCO

et demande sans engagement

☐ visite d'un conseiller technique

☐ prospectus détaillés

(indiquer par x ce que intéresse)

pour tous renseignements s'adresser à:  
UMA c/o Union suisse des paysans  
Brougg AG

Nom: .....

Prénom: .....

Adresse exacte: .....

.....





# L'épandeur centrifuge BACHMANN

pour le fumier est apprécié par un nombre croissant d'agriculteurs



L'épandage du fumier se fait ainsi rapidement et sans peine. Cet instrument, qui a fait ses preuves des centaines de fois, émette finement le fumier et le distribue régulièrement. Prix modique (1100 fr.) grâce à sa fabrication en série. Huit modèles différents, offrant à chaque agriculteur la possibilité de choisir l'épandeur le plus approprié pour son tracteur à 2 ou 4 roues.

Breveté en Suisse et à l'étranger

La houe rotative **HAKO** à prise de force a fait depuis longtemps la réputation des fabrications Bachmann

**Walter BACHMANN, fabrique de machines**  
**Sammelsgreut près Gachnang (TG)**

Téléphone (052) 472 75



**Jamais  
d'ennuis  
avec la  
batterie**



**Puissante et durable**  
Fabrique d'Accumulateurs  
**OERLIKON-ZURICH 50**  
Lausanne Genève Sion Lugano  
Coire St-Gall Lucerne Bienne