

**Zeitschrift:** Le Tracteur et la machine agricole : revue suisse de technique agricole  
**Herausgeber:** Association suisse pour l'équipement technique de l'agriculture  
**Band:** 24 (1962)  
**Heft:** 10

## Titelseiten

### Nutzungsbedingungen

Die ETH-Bibliothek ist die Anbieterin der digitalisierten Zeitschriften auf E-Periodica. Sie besitzt keine Urheberrechte an den Zeitschriften und ist nicht verantwortlich für deren Inhalte. Die Rechte liegen in der Regel bei den Herausgebern beziehungsweise den externen Rechteinhabern. Das Veröffentlichen von Bildern in Print- und Online-Publikationen sowie auf Social Media-Kanälen oder Webseiten ist nur mit vorheriger Genehmigung der Rechteinhaber erlaubt. [Mehr erfahren](#)

### Conditions d'utilisation

L'ETH Library est le fournisseur des revues numérisées. Elle ne détient aucun droit d'auteur sur les revues et n'est pas responsable de leur contenu. En règle générale, les droits sont détenus par les éditeurs ou les détenteurs de droits externes. La reproduction d'images dans des publications imprimées ou en ligne ainsi que sur des canaux de médias sociaux ou des sites web n'est autorisée qu'avec l'accord préalable des détenteurs des droits. [En savoir plus](#)

### Terms of use

The ETH Library is the provider of the digitised journals. It does not own any copyrights to the journals and is not responsible for their content. The rights usually lie with the publishers or the external rights holders. Publishing images in print and online publications, as well as on social media channels or websites, is only permitted with the prior consent of the rights holders. [Find out more](#)

**Download PDF:** 11.01.2026

**ETH-Bibliothek Zürich, E-Periodica, <https://www.e-periodica.ch>**

Ph L 137  
SUPPLÉMENT  
LE COURRIER DE L'IMA

24. Aug. 1962

24<sup>e</sup> année **10** - 1962

# LE TRACTEUR

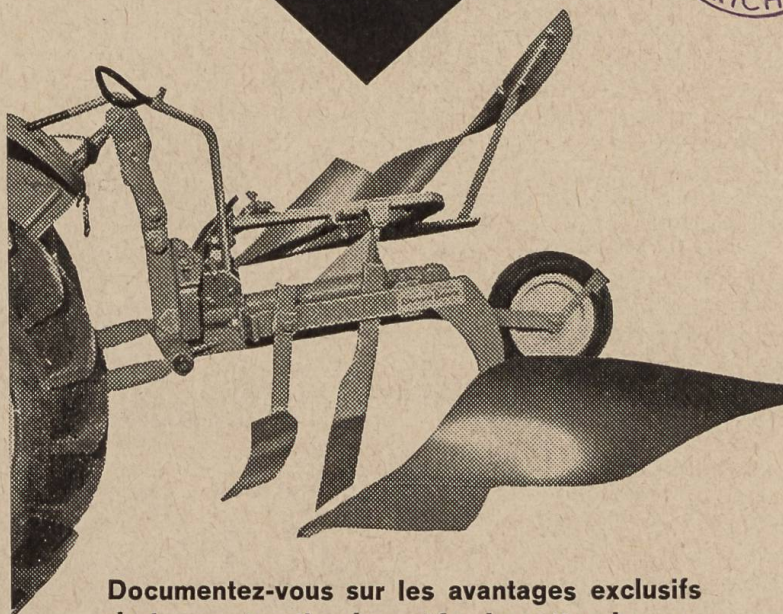
## *et la machine agricole*

PÉRIODIQUE MENSUEL DE L'ASS. SUISSE DE PROPRIÉTAIRES DE TRACTEURS

LA CHARRUE ALLAMAND

**CERES**

VOUS DONNERA  
DANS LES CONDITIONS  
LES PLUS DIFFICILES  
ENTIÈRE SATISFACTION



Documentez-vous sur les avantages exclusifs  
de la construction brevetée de cette charrue.

Prix sans concurrence.

**Allamand s.a. Ballens**

Tél. No. (021) 77 51 21/22

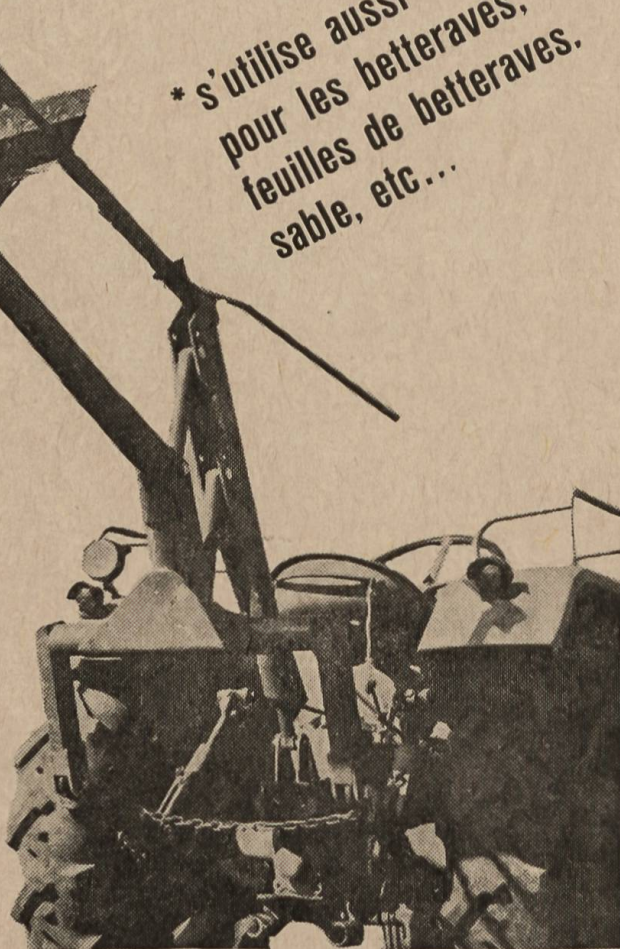


# Chargez 3 tonnes de fumier\* en 10 minutes avec le chargeur LÖWE

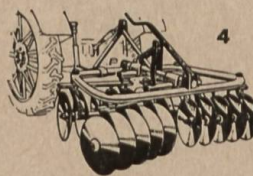
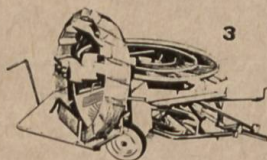
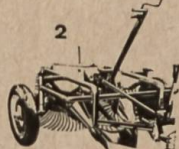
\* s'utilise aussi  
pour les betteraves,  
feuilles de betteraves,  
sable, etc...

S'adaptant à tous les tracteurs modernes, le CHARGEUR LÖWE 3 pts est d'une construction très robuste. Il soulève 400 kg. jusqu'à 2. m 25 du sol (équipement spécial pour 2 m. 65) et les transporte n'importe où.

Sa fixation particulièrement bien étudiée permet d'atteler une remorque au tracteur sans démonter le chargeur. Grâce à de nombreux accessoires, le CHARGEUR LÖWE peut être employé à de multiples travaux de ferme ou de culture. C'est un instrument de travail extrêmement utile pour toutes les exploitations agricoles.



POUR TOUTS VOS TRAVAUX, EQUIPEZ-VOUS AVEC NOS MACHINES : 1. hersees de différentes largeurs — 2. arracheuse-aligieuse traînée KROMAG — 3. ensacheuse sur KROMAG — 4. hersees à disques — 5. semoir à engrais.



## COUPON :

Je désire recevoir sans engagement  
une documentation complète sur le  
chargeur LÖWE et \_\_\_\_\_

Nom \_\_\_\_\_

Adresse \_\_\_\_\_



**H.-R. WYSS**

Constructions  
mécaniques

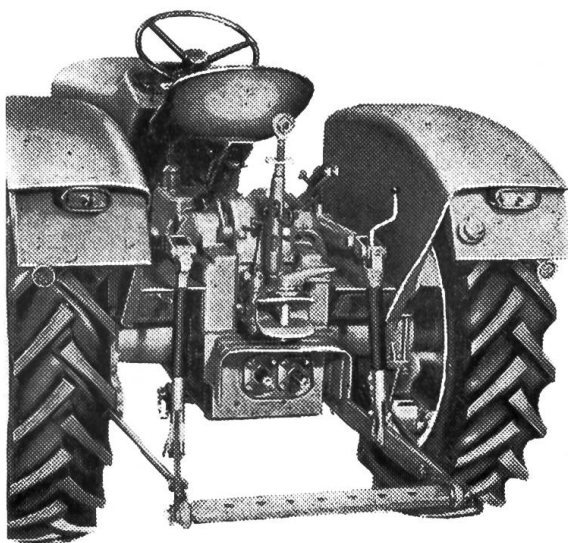
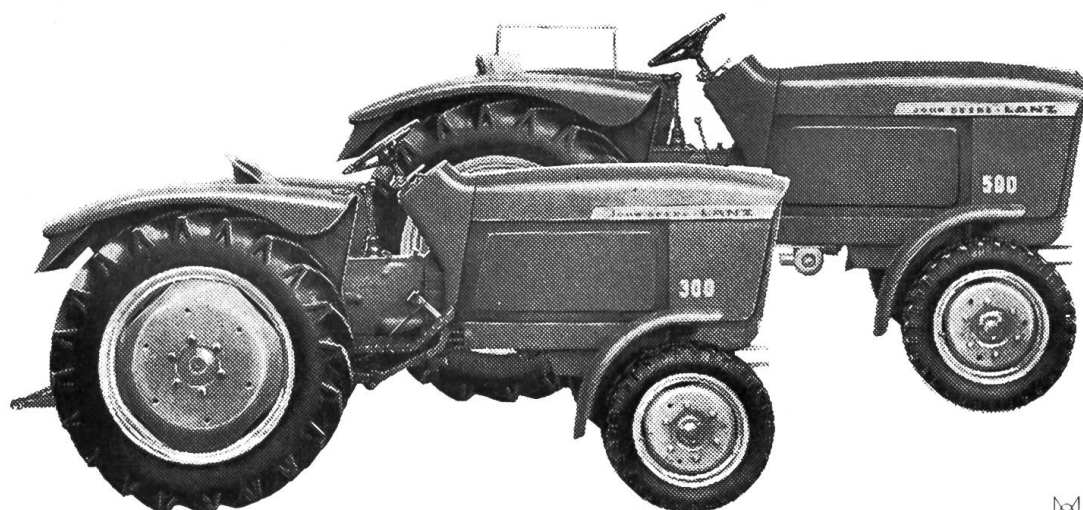
**VERNAND**

sur Lausanne

tél. 021 / 4 61 30



# Les nouveaux tracteurs JOHN DEERE



Moteur supercarré Diesel, quatre cylindres, quatre temps, avec réserve de puissance énorme pour les coups de collier. Modèle 500: 40 HP (SAE), modèle 300: 32 HP (SAE). Boîte de 10 vitesses pratiquement sans paliers, assurant pour chaque travail la vitesse adéquate. - Deux prises de force à l'arrière et une à l'avant. Nouveau relevage hydraulique à réglage automatique, effectuant tout seul le contrôle des outils (voir photo à gauche). Confort d'une voiture automobile.

## MATRA ZOLLIKOFEN

Zollikofen (Bern) ☎ 031/65 01 06

Yverdon (Vaud) ☎ 024/22 27 3

Matra, Zollikofen/Berne: Veuillez m'envoyer sans engagement le prospectus  
«Tracteurs JOHN DEERE». Nom et adresse:

T

## Épandeur d'engrais BURCO

avec ou sans protège-vent

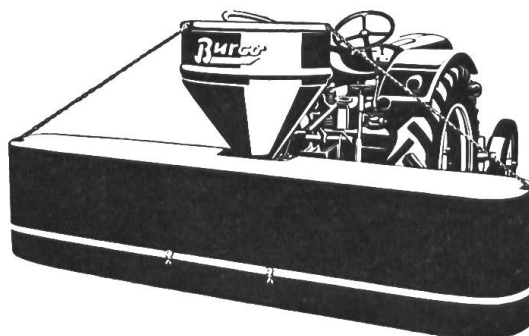
pour fixation aux 3 points et  
barre d'attelage, avec barre de  
transmission.

BURCO garantit la répartition parfaite et uniforme de petites et grandes quantités d'engrais. Le débit peut être réglé depuis le siège du tracteur. Le nettoyage de l'épandeur est très facile. Il est muni d'un mécanisme spécial breveté, empêchant les engrais humides de coller et entraver l'épandage régulier.

Les roues de l'engrenage sont en acier spécial renforcé, et tournent dans un bain d'huile.

Il existe aussi pour les petits tracteurs un épandeur spécial sur roues.

BURCO est approuvé par  
l'IMA et la DLG.



# UMA

Union des fédérations  
agricoles suisses pour la  
machine agricole

**Bon**

Je m'intéresse à

☐ Épandeur d'engrais BURCO

et demande sans engagement

☐ visite d'un conseiller technique

☐ prospectus détaillés

(Indiquer par x ce que intéresse)

pour tous renseignements s'adresser à:  
UMA c/o Union suisse des paysans  
Brougg AG

Nom: .....

Prénom: .....

Adresse exacte: .....

.....



# Blitz



## la nouvelle faucheuse «éclair» **Hürlimann**

dont la construction est bien en avant du progrès. Elle se monte en 40 secondes et s'enlève en 25 secondes, sans l'aide de n'importe quel outil. Accouplement breveté à encliquetage de sécurité monté directement en tête de la commande du couteau, les lames et les doigts ne peuvent donc plus jamais se casser d'où avantage énorme pour l'agriculteur.

### **Blitz**

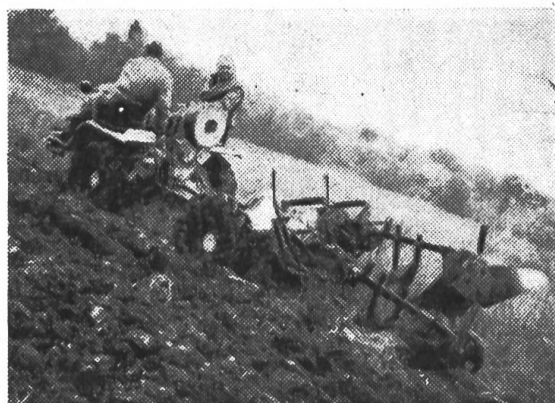
la nouvelle faucheuse «éclair» Hürlimann,  
unique en son genre sur le marché mondial.



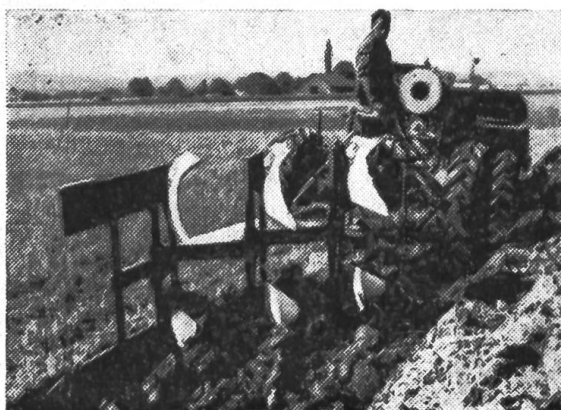
## le tracteur campagne/forêt à 4 roues motrices



**Avec moissonneuse-lieuse, efficacité totale, même en côte**



**Labourage sur forte pente. Traction simultanée par câble et roues**

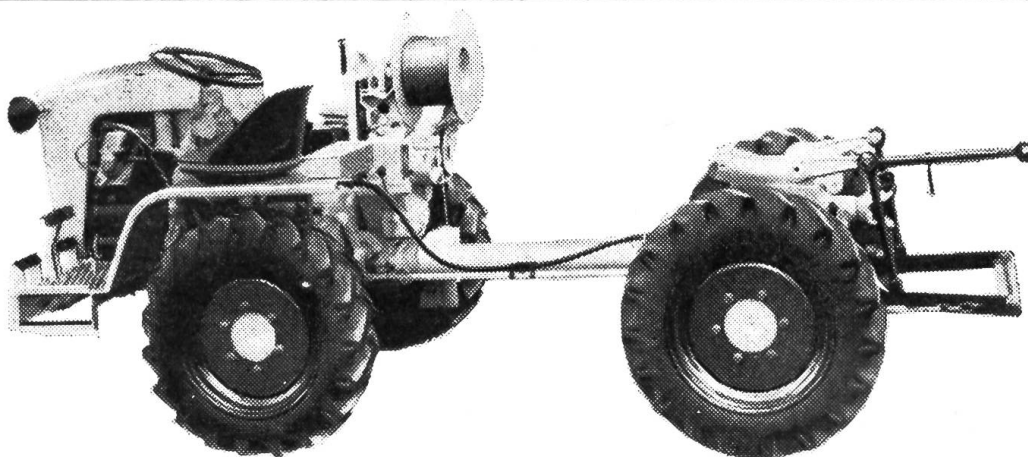


**Sans effort, le Pullax prend en charge la lourde charrue à triple soc**



**Grâce aux 4 roues motrices, il traîne les plus lourdes billes**





**Empattement court et système hydraulique à 3 points: idéal pour tous usages**



**Avec empattement allongé et pont, le vrai véhicule passe-partout**

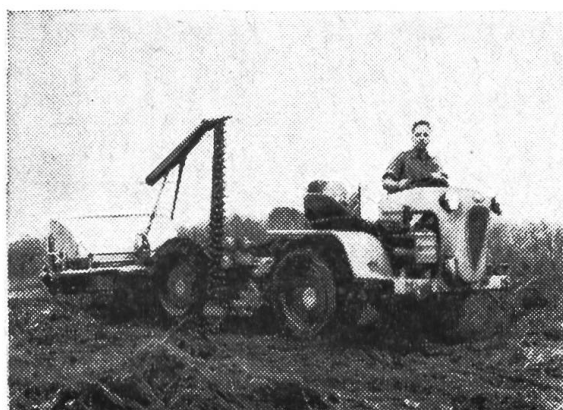
**Fabrique de machines  
Hans Merk, Dietikon/ZH  
Tél. (051) 88 91 21**

**Veillez m'adresser votre prospectus détaillé  
ainsi que les prix du Pullax.**

TF

Nom .....

Adresse .....



**Fauchage-épandage en une opération — avec  
le Pullax**



**Aucune pente n'est trop rapide avec la trac-  
tion par câble et 4 roues motrices**



# BUCHER *TSM 250*



BG 1698

Apprenez à connaître  
cette machine  
intéressante

le nouveau semoir à tracteur de fabrication suisse.

Voici, en résumé, ses caractéristiques: largeur de travail réglable jusqu'à 3 m 20. Roues passant dans la voie du tracteur, ne marquent pas d'ornières supplémentaires. Toutes les graines tombent dans un sol non tassé; comme il n'est jamais semé dans les ornières, la levée des plantes se fait très régulièrement. Distribution de précision avec couronnes à fin semis. Socs à pointes trempées interchangeables assurant un très long service. Sème aussi à la volée. Possibilité d'utilisation pour distribution précise des engrais.

**Bon pour un prospectus  
A Bucher-Guyer, Niederweningen**

Veuillez m'envoyer le prospectus du nouveau  
semoir à tracteur TSM 250

Nom et adresse .....