

Zeitschrift: Le Tracteur et la machine agricole : revue suisse de technique agricole
Herausgeber: Association suisse pour l'équipement technique de l'agriculture
Band: 24 (1962)
Heft: 7

Titelseiten

Nutzungsbedingungen

Die ETH-Bibliothek ist die Anbieterin der digitalisierten Zeitschriften auf E-Periodica. Sie besitzt keine Urheberrechte an den Zeitschriften und ist nicht verantwortlich für deren Inhalte. Die Rechte liegen in der Regel bei den Herausgebern beziehungsweise den externen Rechteinhabern. Das Veröffentlichen von Bildern in Print- und Online-Publikationen sowie auf Social Media-Kanälen oder Webseiten ist nur mit vorheriger Genehmigung der Rechteinhaber erlaubt. [Mehr erfahren](#)

Conditions d'utilisation

L'ETH Library est le fournisseur des revues numérisées. Elle ne détient aucun droit d'auteur sur les revues et n'est pas responsable de leur contenu. En règle générale, les droits sont détenus par les éditeurs ou les détenteurs de droits externes. La reproduction d'images dans des publications imprimées ou en ligne ainsi que sur des canaux de médias sociaux ou des sites web n'est autorisée qu'avec l'accord préalable des détenteurs des droits. [En savoir plus](#)

Terms of use

The ETH Library is the provider of the digitised journals. It does not own any copyrights to the journals and is not responsible for their content. The rights usually lie with the publishers or the external rights holders. Publishing images in print and online publications, as well as on social media channels or websites, is only permitted with the prior consent of the rights holders. [Find out more](#)

Download PDF: 13.01.2026

ETH-Bibliothek Zürich, E-Periodica, <https://www.e-periodica.ch>

R L 137

SUPPLÉMENT

LE COURRIER DE L'IMA

28. Mai 1962

24^e année

7 - 1962

LE TRACTEUR

et la machine agricole

PÉRIODIQUE MENSUEL DE L'ASS. SUISSE DE PROPRIÉTAIRES DE TRACTEURS

Meili

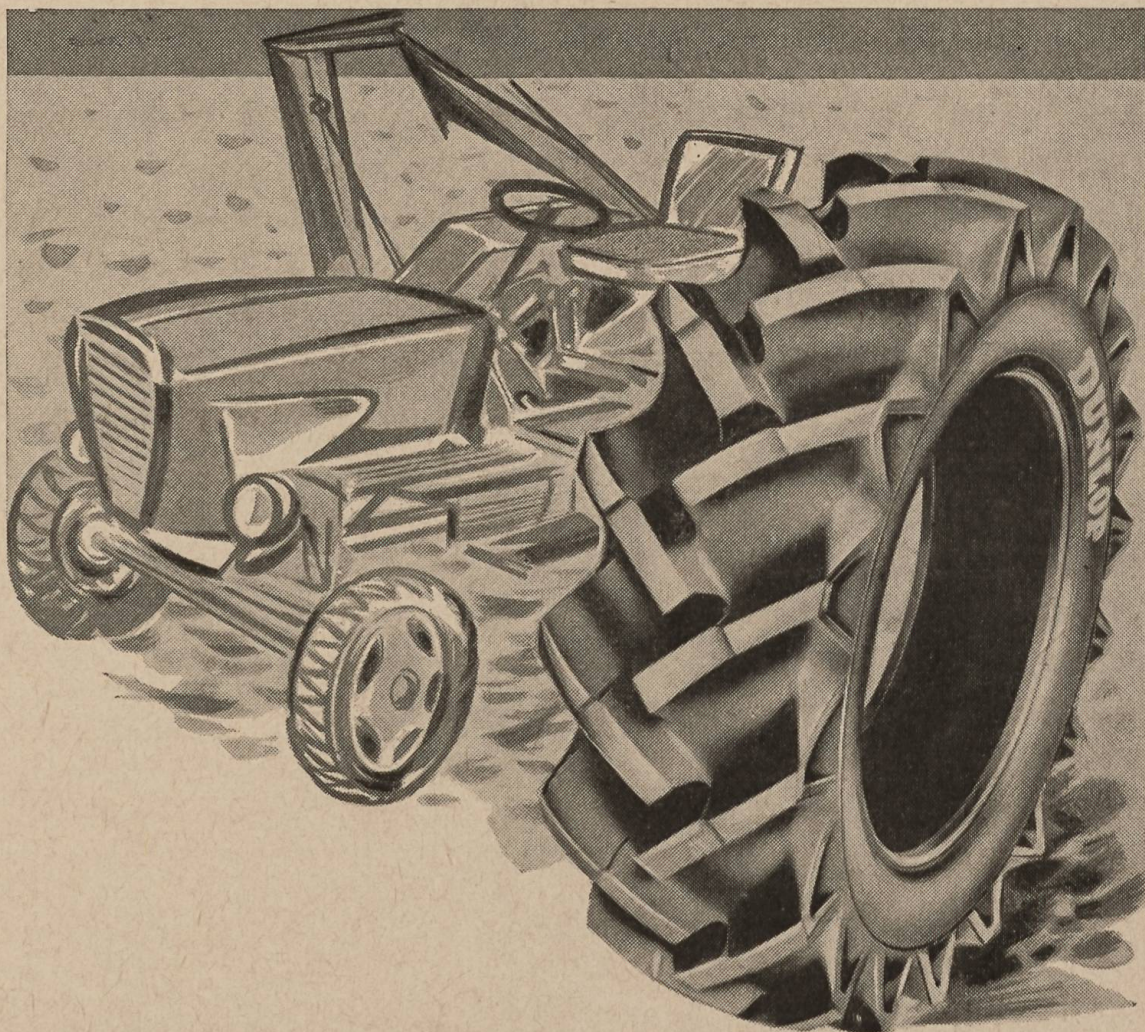
Un tracteur à usages multiples spécialement construit pour les exploitations suisses



Fabrique de tracteurs Meili
Schaffhouse

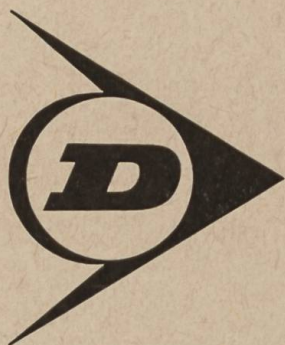
Tél. 053/5 76 41/42

(Pour tous détails, voir page 235)



DUNLOP

le Créateur du pneu agricole...



Le **PNEU TRACTEUR DUNLOP** garantit :

Adhérence sur tous terrains
Conduite souple
Grande puissance de traction
Autonettoyage de la terre
(grâce à son profil ouvert)
Grande résistance à l'usure
Stabilité sur les routes et dans les champs
Pour tous travaux de la campagne :

PNEU TRACTEUR DUNLOP

AEBI

AM 10
motoculteur et motofaucheuse



Cette petite machine lui plaît toujours davantage

pour sarcler les cultures en lignes, et pour tous les autres travaux que permet le grand choix d'accessoires: des houes rotatives (largeur de travail 30 - 100 cm), un appareil sarclleur et un buttoir, une petite charrue et même une remorque 300 kg. Comme motofaucheuse, avec barre

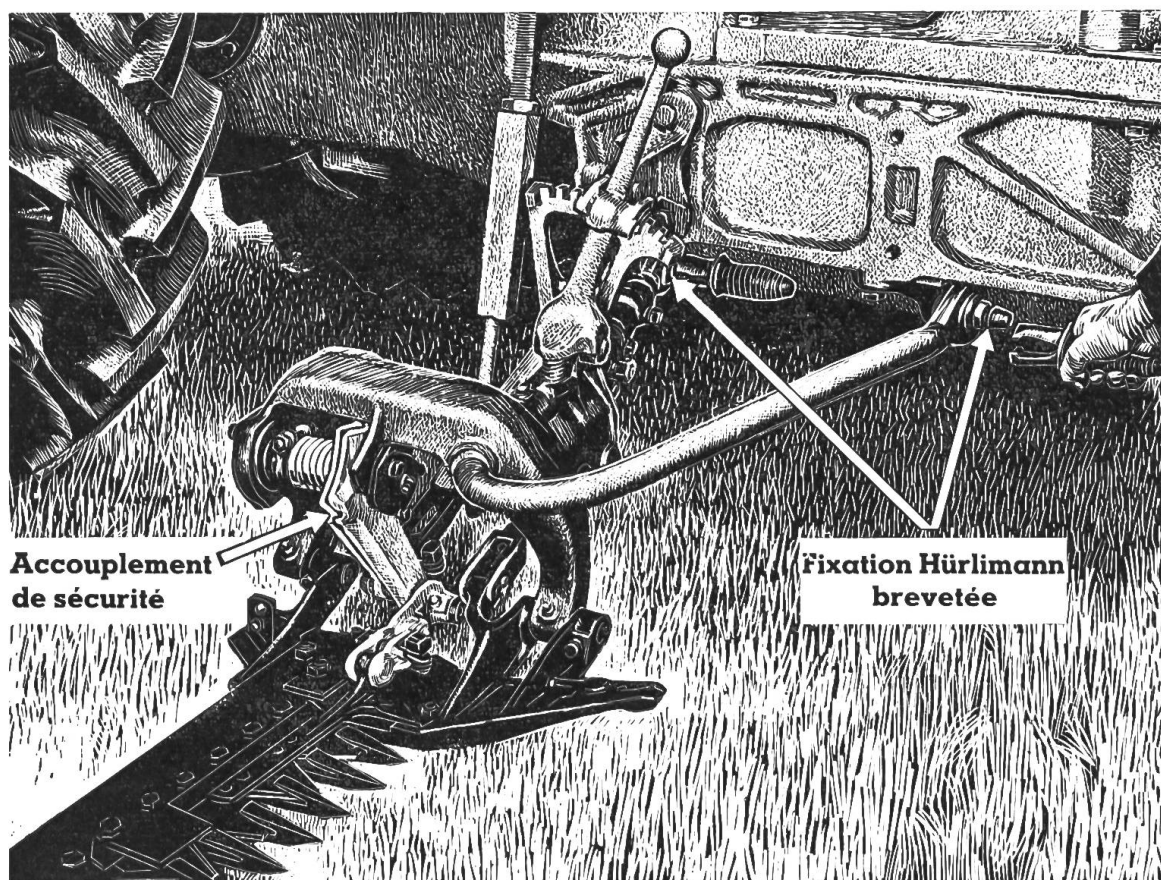
coupeuse de 1,15 à 1,60 m, l'AM 10 convient d'abord à l'exploitation de montagne, mais est très appréciée aussi dans les domaines motorisés, ne serait-ce que pour faucher autour de la maison - dans ce cas éventuellement avec une barre «Mulch».

Découper s.v.pl. et envoyer dans enveloppe ouverte affranchie de 5 ct: à

AEBI & CO SA Berthoud
Téléphone 034/2 33 01

Veuillez m'envoyer sans engagement prospectus et prix de l'AM 10, motoculteur et motofaucheuse.
Adresse:

La nouvelle faucheuse **Hürlimann**



avec son accouplement automatique de sécurité placé directement devant le couteau-faucheur

Ses avantages
sont énormes

- Jamais plus** - de doigts de faucheuse abîmés
- Jamais plus** - de couteaux de faucheuse détériorés
- Jamais plus** - de bielle de faucheuse cassée

Faucher avec la nouvelle faucheuse Hürlimann devient un réel plaisir !

Ce nouvel appareil à faucher, unique en son genre, peut, sans utiliser aucun outil, être

**monté en 25 secondes, et
démonté en 15 secondes**

La nouvelle fixation Hürlimann brevetée est d'une simplicité enfantine et serre de sa pince la tête du goujon, tout comme le ferait un disque. Chevilles et pinces de fixation sont en acier de haute qualité, matricées et trempées, de sorte que cette serrure est pratiquement d'une longévité illimitée.

La pose ou la dépose de cette fixation est d'une simplicité extraordinaire, aussi simple que de poser son chapeau. Les deux points de fixation ne se trouvent plus — comme dans toutes les autres constructions d'appareils à faucher pour tracteurs — au-dessous de la partie arrière du tracteur, si difficilement accessible, mais ils sont fixés directement à la partie extérieure avant (comme le montre l'illustration), de sorte que le montage peut être opéré en un temps incroyablement court.

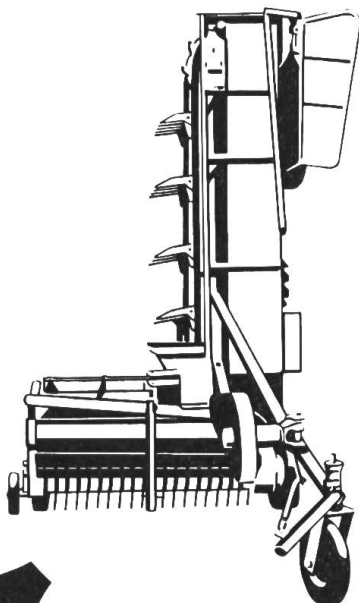
Des dizaines de milliers de visiteurs des Expositions de machines agricoles de l'année 1961 ont vu que ce nouvel appareil à faucher Hürlimann se pose réellement en moins de 25 secondes et se dépose en 15 secondes. En même temps chacun a pu se rendre compte que le couteau de la faucheuse s'est arrêté en un clin d'oeil, grâce à son accouplement automatique breveté de sécurité, dès qu'un objet dur (pierres, etc.) venait se glisser entre les doigts du peigne, et tout le monde a pu constater que ni les doigts, ni les lames du couteau, n'avaient subi une altération quelconque.

Ceci n'est possible que parce que l'accouplement automatique de sécurité breveté Hürlimann se trouve juste devant le couteau de la faucheuse, permettant ainsi aux autres organes de continuer à se mouvoir.

Procurez-vous donc vous aussi le plaisir de faucher avec la nouvelle faucheuse Hürlimann qui a son accouplement de sécurité placé à proximité immédiate du couteau, et vous éviterez pour toujours ce remplacement fâcheux et toujours inutilement coûteux des doigts et des lames qui appartient dorénavant au passé.

Hans Hürlimann, Fabrique de tracteurs et de moteurs, Wil SG

Chargeuse UNILA



La chargeuse universelle qui ramasse toutes les sortes de fourrage tels que: herbe, foin, regain, paille, feuilles de betteraves sucrières, etc., proprement et sans perte. Elle charge à côté du char (attelage cours). Après le travail, la machine est libérée de tout fourrage, donc pas de perte temps pour le nettoyage.

UMA

Union des fédérations
agricoles suisses pour la
machine agricole

Bon

Je m'intéresse à:

☐ Chargeuse UNILA

et demande sans engagement:

☐ visite d'un conseiller technique

☐ prospectus détaillés

indiquer par X ce qui vous intéresse

Pour tous renseignements s'adresser à:

UMA c/o Union suisse des paysans

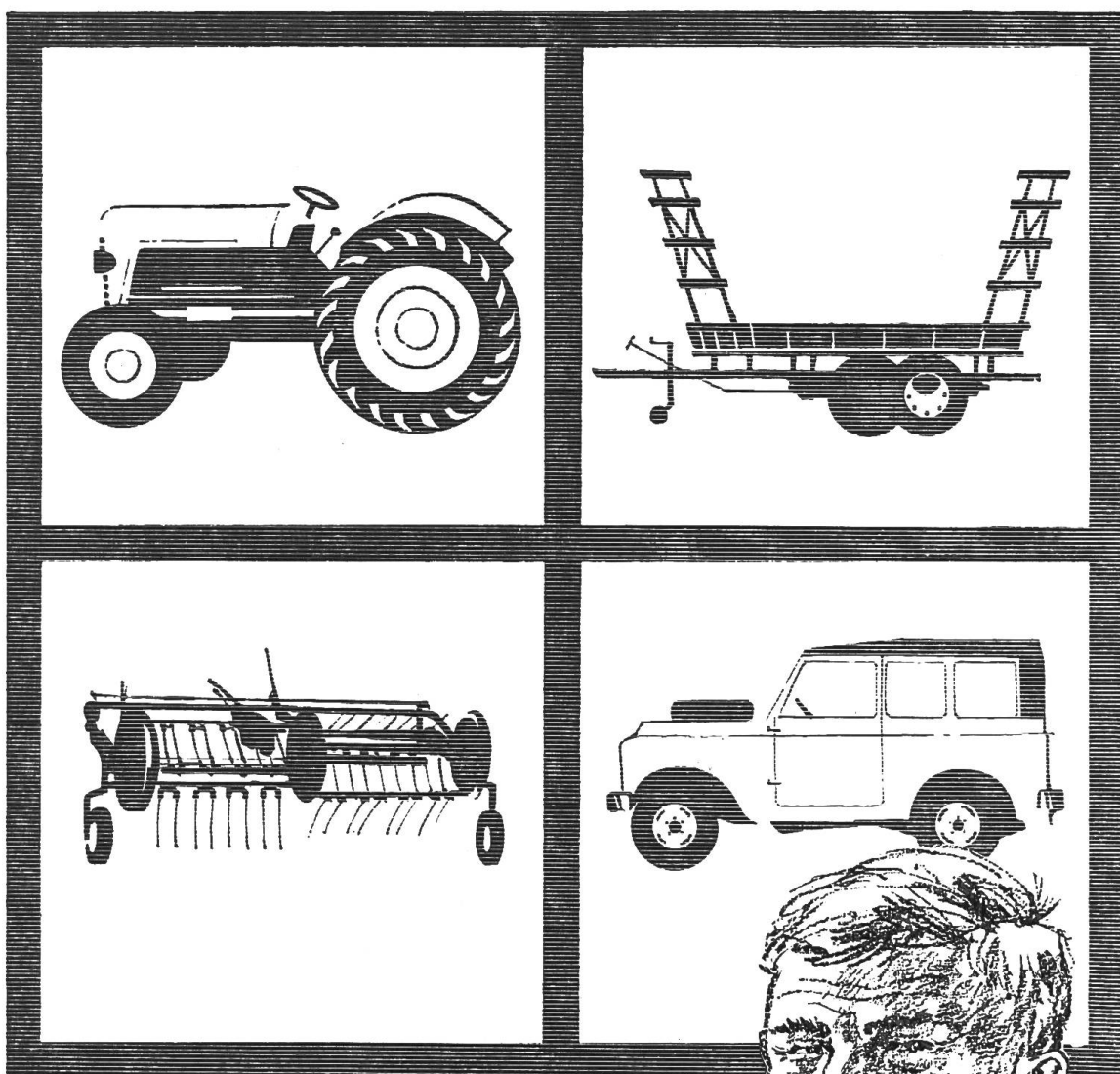
Brougg AG

Nom: _____

Prénom: _____


Adresse exacte: _____





* Pour rouler : benzine Esso, Esso Diesel, pétrole Esso pour tracteurs, White Spirit Esso pour tracteurs, Esso 2-T Motor Oil, Esso Motor Oil, Essolube HD

Pour graisser : notre graisse universelle Esso Multi Purpose Grease H, avec sa pompe si pratique.

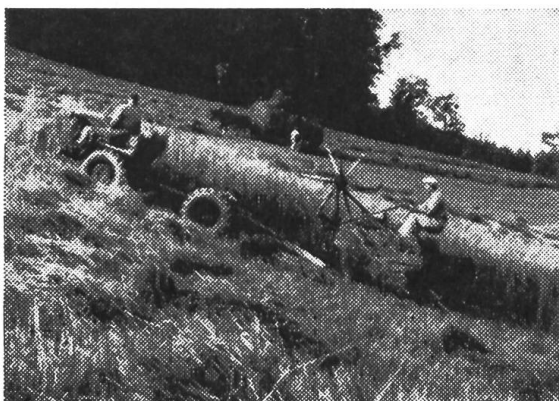
Pour toutes mes machines,
je n'emploie qu' 

Rouler avec Esso, graisser avec Esso, voilà ce qu'aucun paysan n'a jamais regretté d'avoir fait!

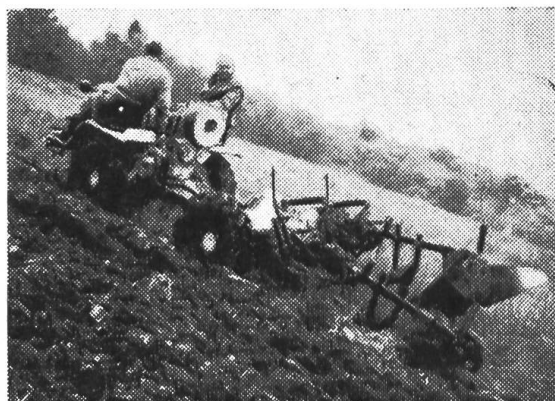
Adressez-vous à votre dépositaire de produits Esso ou directement à l'Esso Standard (Switzerland), Zurich



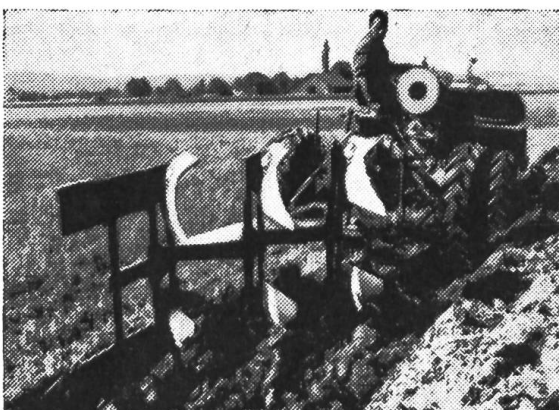
le tracteur campagne/forêt à 4 roues motrices



Avec moissonneuse-lieuse, efficacité totale, même en côte



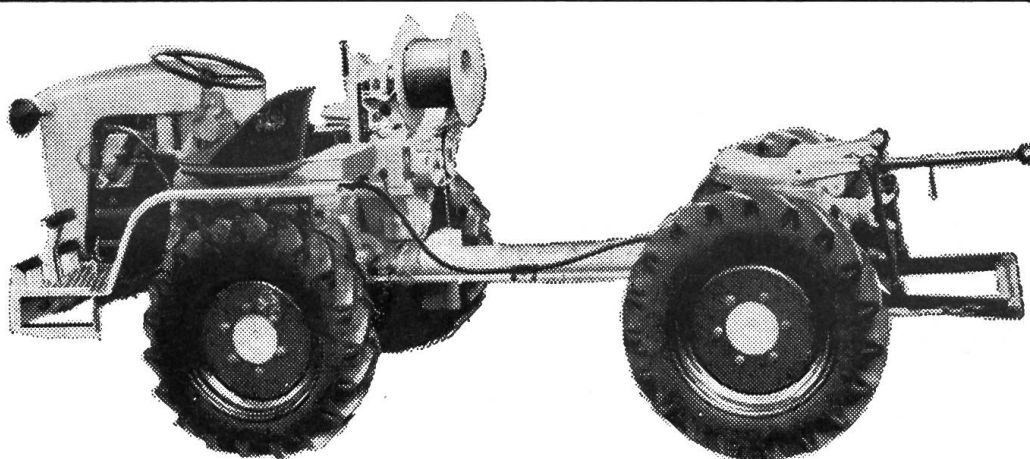
Labourage sur forte pente. Traction simultanée par câble et roues



Sans effort, le Pullax prend en charge la lourde charrue à triple soc



Grâce aux 4 roues motrices, il traîne les plus lourdes billes



Empattement court et système hydraulique à 3 points: idéal pour tous usages



Avec empattement allongé et pont, le vrai véhicule passe-partout

**Fabrique de machines
Hans Merk, Dietikon/ZH
Tél. (051) 88 91 21**

**Veillez m'adresser votre prospectus détaillé
ainsi que les prix du Pullax.**

TF

Nom

Adresse



**Fauchage-épardage en une opération — avec
le Pullax**



**Aucune pente n'est trop rapide avec la trac-
tion par câble et 4 roues motrices**

Un **DEUTZ** et rien d'autre!...



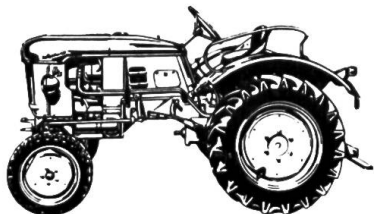
D 50

Le puissant tracteur pour tous travaux pénibles de la grande exploitation.

...car il a ce qu'il vous faut:

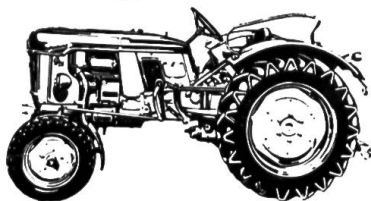
- traction puissante
- vitesses pratiques
- haut rendement à la prise de force
- frais d'entretien réduits
- grande durabilité
- excellent service après-vente

Autres types convenant à divers emplois



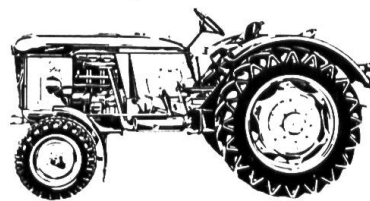
D 15

pour petites exploitations



D 25 / D 30

pour exploitations moyennes



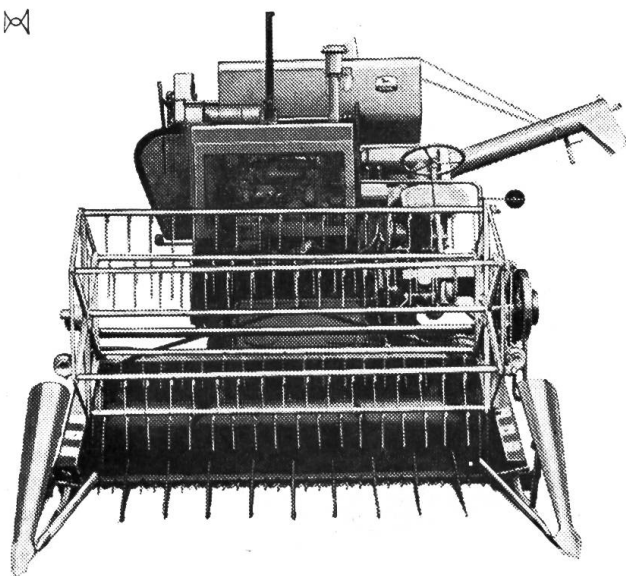
D 40

pour exploitations assez grandes

DEUTZ vous prouvera sa capacité de rendement par une démonstration sans engagement. Demandez des renseignements et prospectus à l'agent DEUTZ de votre voisinage ou à la représentation générale

Hans F. Würgler Rautistrasse 31 Zurich 9/47 téléphone 051/52 66 55

Moissonneuses-batteuses John Deere-LANZ

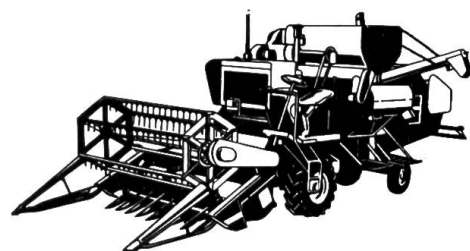


pour toutes les exigences

«Je ne mettrai jamais mon nom sur une machine qui ne renferme pas ce que je peux donner de meilleur». Ce principe du forgeron américain John Deere, décédé en 1886, fait encore loi pour ses successeurs qui dirigent 15 usines comprenant 22 000 collaborateurs. 1000 personnes sont occupées exclusivement dans le centre de recherches des usines JOHN DEERE.



MD 150 S: la moissonneuse-batteuse pour l'entreprise agricole moyenne. Construction solide, manipulation facile et fonctionnement impeccable.



MD 250 S: le modèle pour la grande exploitation et pour les services de moissonnage-battage. Grand rendement, nettoyage double du blé. Avec ou sans trémie à grains.

Renseignements et prospectus par:

MATRA ZOLLIKOFEN

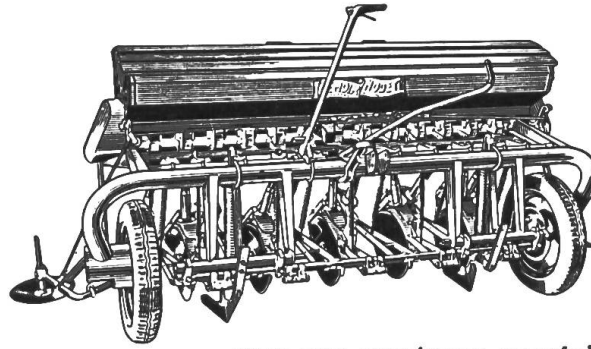
Zollikofen (Bern) ☎ 031 / 65 01 06

Yverdon (Vaud) ☎ 024 / 2 22 73

Matra, Zollikofen/Berne: Veuillez m'envoyer sans engagement le prospectus «Moissonneuses-batteuses John Deere-LANZ». Nom et adresse:

T

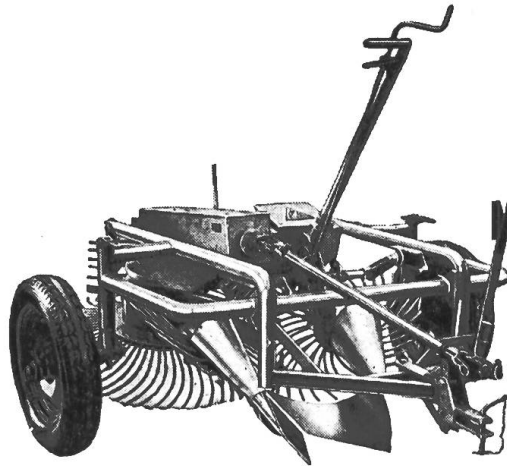
Semoir NODET semi-porté



avec ces avantages appréciables

- Construction robuste tenant compte des conditions d'emploi spéciales d'un appareil semi-porté
- Livrable avec socs ou disques
- Entraînement des deux côtés
- Distribution visible depuis le siège du tracteur.

Arracheuse-aligieuse KROMAG



- se distingue dans les conditions les plus difficiles
- évite les pertes par recouvrement
- évite les tubercules blessés
- machine rotative: donc peu d'usure
- n'exige pas de vitesse rampante



H.-R. Wyss, Constructions
mécaniques
Vernand sur
Lausanne Téléphone
021/4 6130

Je désire prospectus, démonstration de

Nom

Prénom

Localité

T