

Zeitschrift: Le Tracteur et la machine agricole : revue suisse de technique agricole
Herausgeber: Association suisse pour l'équipement technique de l'agriculture
Band: 24 (1962)
Heft: 6

Titelseiten

Nutzungsbedingungen

Die ETH-Bibliothek ist die Anbieterin der digitalisierten Zeitschriften auf E-Periodica. Sie besitzt keine Urheberrechte an den Zeitschriften und ist nicht verantwortlich für deren Inhalte. Die Rechte liegen in der Regel bei den Herausgebern beziehungsweise den externen Rechteinhabern. Das Veröffentlichen von Bildern in Print- und Online-Publikationen sowie auf Social Media-Kanälen oder Webseiten ist nur mit vorheriger Genehmigung der Rechteinhaber erlaubt. [Mehr erfahren](#)

Conditions d'utilisation

L'ETH Library est le fournisseur des revues numérisées. Elle ne détient aucun droit d'auteur sur les revues et n'est pas responsable de leur contenu. En règle générale, les droits sont détenus par les éditeurs ou les détenteurs de droits externes. La reproduction d'images dans des publications imprimées ou en ligne ainsi que sur des canaux de médias sociaux ou des sites web n'est autorisée qu'avec l'accord préalable des détenteurs des droits. [En savoir plus](#)

Terms of use

The ETH Library is the provider of the digitised journals. It does not own any copyrights to the journals and is not responsible for their content. The rights usually lie with the publishers or the external rights holders. Publishing images in print and online publications, as well as on social media channels or websites, is only permitted with the prior consent of the rights holders. [Find out more](#)

Download PDF: 22.02.2026

ETH-Bibliothek Zürich, E-Periodica, <https://www.e-periodica.ch>

Per L 137

SUPPLÉMENT
LE COURRIER DE L'IMA

- 8. Mai 1962

24^e année **6** - 1962

LE TRACTEUR

et la machine agricole

PÉRIODIQUE MENSUEL DE L'ASS. SUISSE DE PROPRIÉTAIRES DE TRACTEURS



pour rouler sans histoires, pas d'histoires:

choisissez

MOTOREX

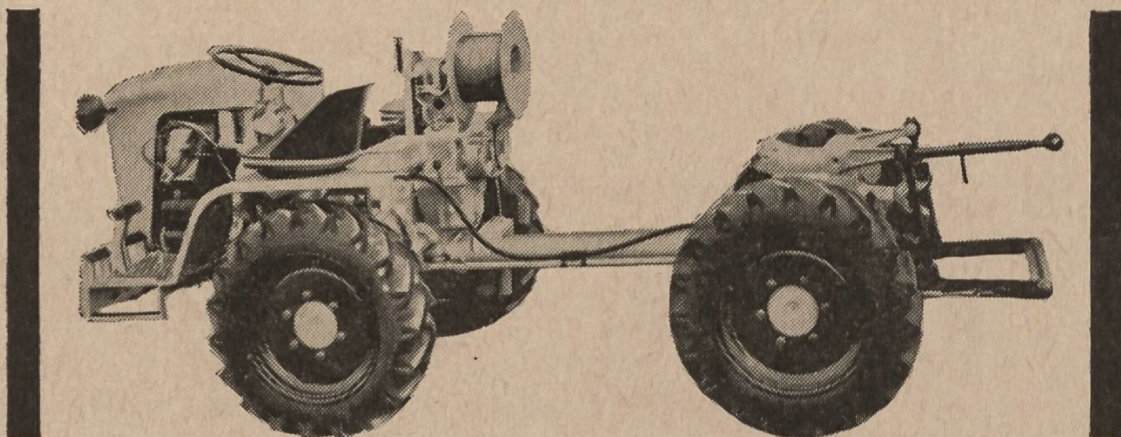
l'huile pour moteurs de grand rendement

Le tracteur polyvalent à 4 roues motrices pour toute exploitation

MERK PULLAX

Avec traction simultanée par cabestan et roues motrices, travaux sur tous terrains jusqu'à 100% de pente.

Avec court empattement et relevage hydraulique 3-points, représente le tracteur polyvalent idéal.



Possibilité d'accoupler tous instruments. Avec long empattement et plateau de charge, constitue un véhicule tous-terrains aux performances extraordinaires.



**Fabrique de machines
HANS MERK Dietikon (ZH)
Téléphone (051) 88 91 21**

Veuillez m'envoyer votre intéressant prospectus, avec prix, concernant le Pullax.

TF

Nom

Adresse exacte



Chargeuse à fourrage ou presse-ramasseuse ?

AEBI

Dans les deux cas nous avons quelque chose d'intéressant à vous offrir :

Chargeuse Diadem ZL 140

pour fourrages verts et secs, foin préfané et feuilles de betteraves, gerbes de lieuse, paille bottelée. Largeur de ramassage 1.40 m, hauteur de chargement réglable jusqu'à 3.50 m, commande par prise de force. **Une seule personne suffit pour la récolte journalière de l'herbe, car faucher et charger se font simultanément grâce à la bande chargeuse supplémentaire :** Le fourrage est projeté sur le char qui se remplit de l'arrière à l'avant, sans aide, avec une vitesse d'avancement accélérée.



Presses-ramasseuses Rivierre-Casalis

à canal long et robuste, pour fourrages secs et préfanés (séchage en grange!), comme pour fourrages verts. Modèles à 2 et 3 roues. La 3ème roue supporte le poids des bottes sur les longrines et empêche le balancement de la machine ; le tambour se trouve ainsi toujours à égale distance du sol. — Commande par prise de force ou par moteur auxiliaire.



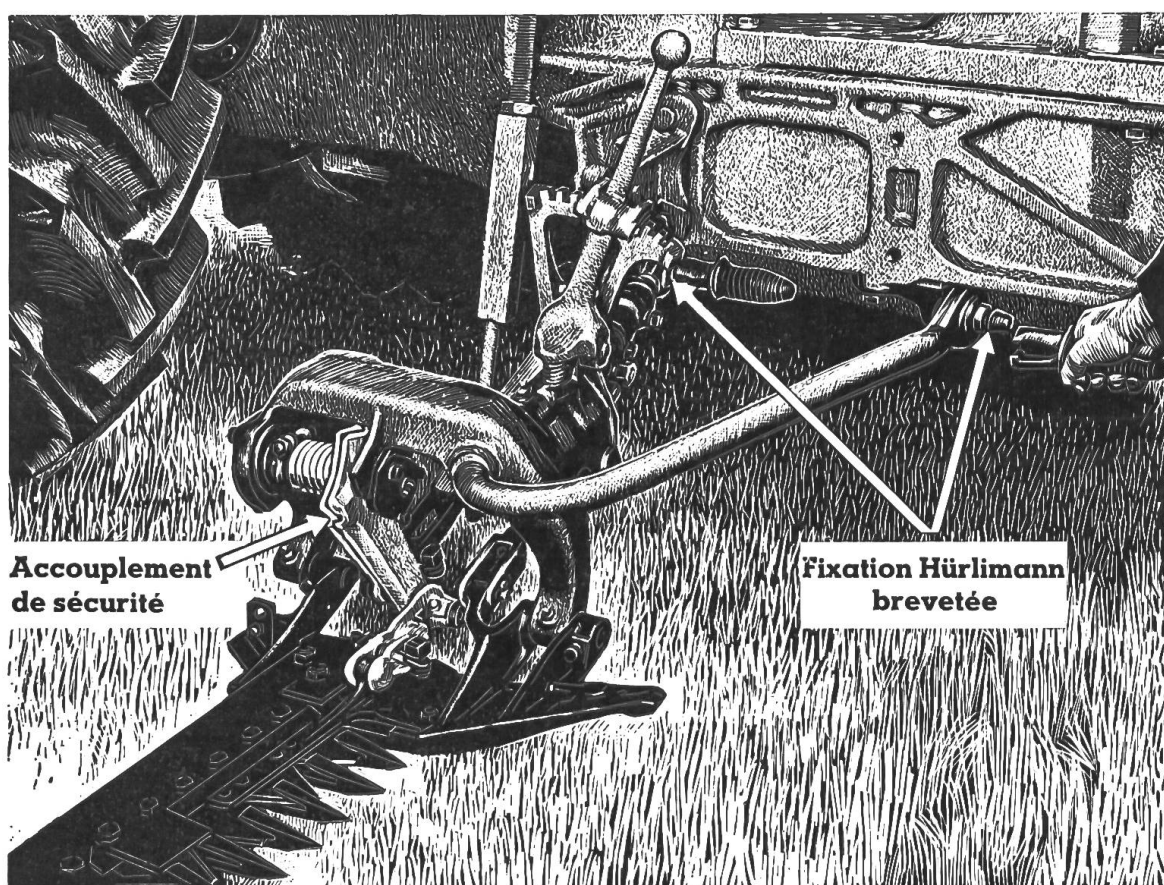
Coupon

Veuillez m'envoyer sans engagement prospectus et prix de la chargeuse Diadem /des presses-ramasseuses.
(biffez ce qui ne convient pas). Adresse :

Découper s.v.pl. et envoyer dans enveloppe ouverte affranchie de 5 ct. à

Aebi & Co SA fabrique de machines Berthoud tél. 034 2 33 01

La nouvelle faucheuse **Hürlimann**



avec son accouplement automatique de sécurité placé directement devant le couteau-faucheur

Ses avantages
sont énormes

- Jamais plus** - de doigts de faucheuse abîmés
- Jamais plus** - de couteaux de faucheuse détériorés
- Jamais plus** - de bielle de faucheuse cassée

Faucher avec la nouvelle faucheuse Hürlimann devient un réel plaisir !

Ce nouvel appareil à faucher, unique en son genre, sans utiliser aucun outil, peut être

**monté en 25 secondes, et
démonté en 15 secondes**

La nouvelle fixation Hürlimann brevetée est d'une simplicité exemplaire et serre de sa pince autour de la tête du goujon, tout comme le ferait un disque. Chevilles et pinces de fixation sont en acier de haute qualité, matricées et trempées, de sorte que cette serrure est pratiquement d'une longévité illimitée.

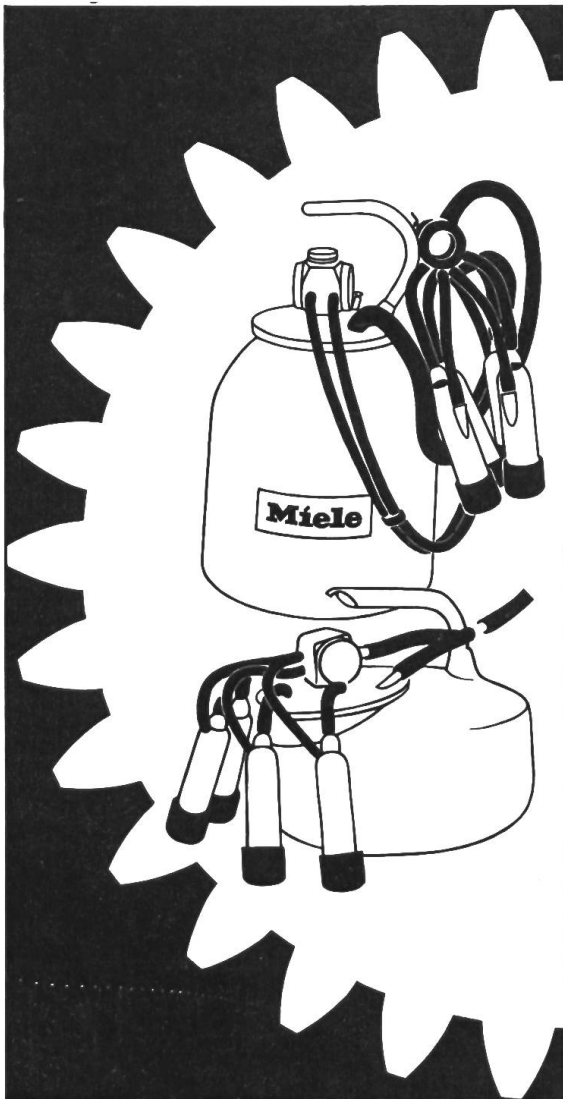
La pose ou la dépose de cette fixation est d'une simplicité extraordinaire, aussi simple que de poser son chapeau. Les deux points de fixation ne se trouvent plus — comme dans toutes les autres constructions d'appareils à faucher pour tracteurs — au-dessous de la partie arrière du tracteur, si difficilement accessible, mais ils sont fixés directement à la partie extérieure avant (comme le démontre l'illustration), de sorte que le montage peut être opéré en un temps incroyablement court.

Des dizaines de milliers de visiteurs des Expositions de machines agricoles de l'année 1961 ont vu que ce nouvel appareil à faucher Hürlimann se pose réellement en moins de 25 secondes et se dépose en 15 secondes. En même temps chacun a pu se rendre compte que le couteau de la faucheuse s'est arrêté en un clin d'oeil, grâce à son accouplement automatique breveté de sécurité, dès qu'un objet dur (pierres, etc.) venait se glisser entre les doigts du peigne, et tout le monde a pu constater que ni les doigts, ni les lames du couteau, n'avaient subi une altération quelconque.

Ceci n'est possible que parce que l'accouplement automatique de sécurité breveté Hürlimann se trouve juste devant le couteau de la faucheuse, permettant ainsi aux autres organes de continuer à se mouvoir.

Procurez-vous donc vous aussi le plaisir de faucher avec la nouvelle faucheuse Hürlimann qui a son accouplement de sécurité placé à proximité immédiate du couteau, et vous éviterez pour toujours ce remplacement fâcheux et toujours inutilement coûteux des doigts et des lames qui appartient dorénavant au passé.

Hans Hürlimann, Fabrique de tracteurs et de moteurs, Wil SG



Miele vous offre beaucoup d'extras

Premièrement: un collecteur de lait surdimensionné.

Deuxièmement: un pulsateur de construction simple, à fonctionnement très régulier.

Troisièmement: toutes les pièces en contact avec le lait sont faites d'acier au chrome-nickel, Quatrièmement: service exemplaire et rapide, toutes pièces de rechange immédiatement disponibles.

Cinquièmement: un choix complet de machines à traire.

Donc: nous possédons sûrement le modèle qui vous convient.

Miele

vous pouvez vous y fier!

UMA

Union des fédérations
agricoles suisses pour la
machine agricole



Bon

Je m'intéresse à:

- ☐ MIELE-seau à traire
- ☐ MIELE-pot suspendu
- ☐ MIELEMATIC-aspiration

et demande, sans engagement

- ☐ la visite d'un conseiller technique
- ☐ la documentation détaillée et des prospectus

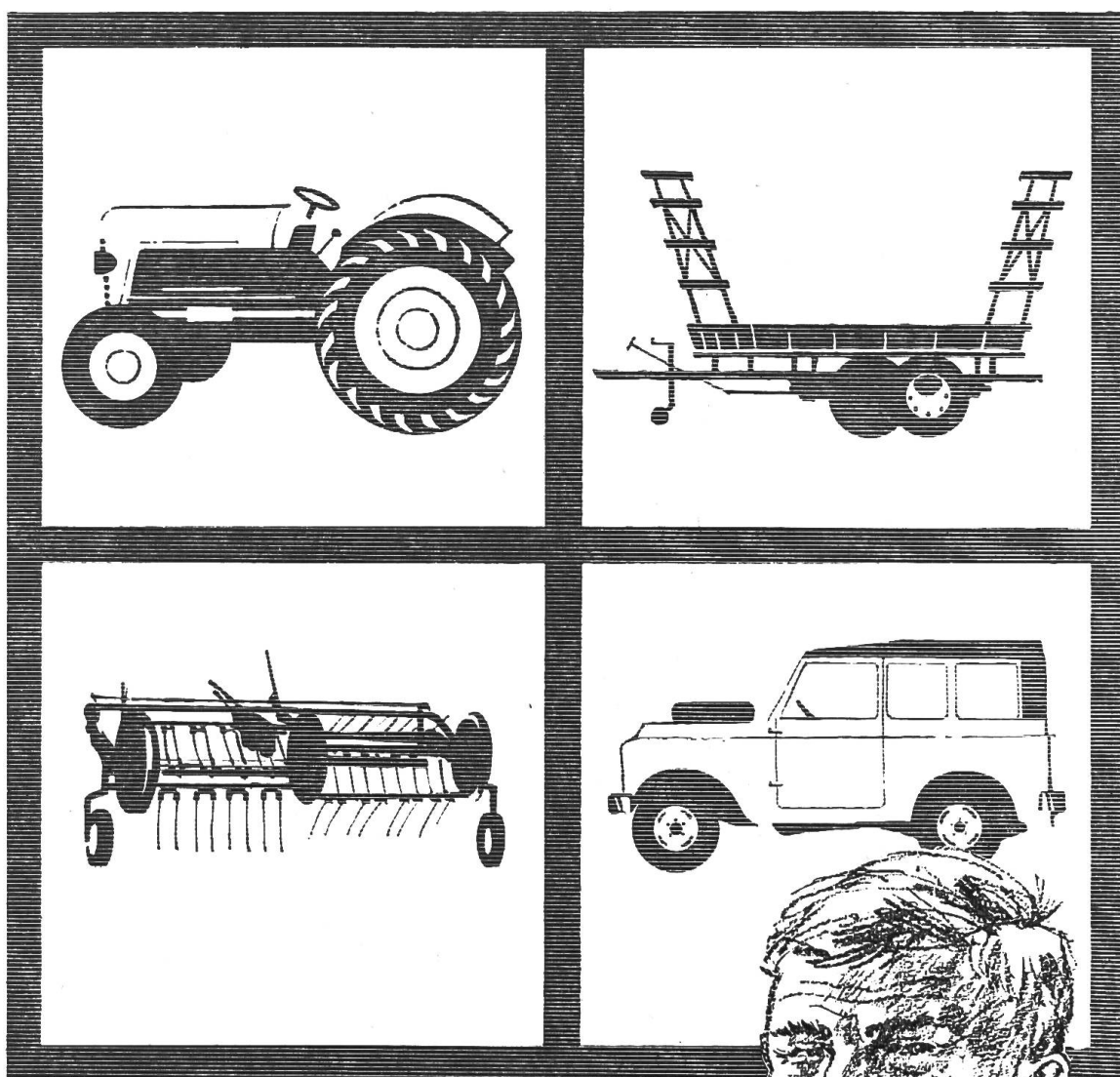
(marquer d'une croix ce qui convient)

Prière de remplir et d'envoyer à
UMA c/o Union suisse des paysans
Brougg AG

Nom:

Prénom:

Adresse exacte:



* Pour rouler: benzine Esso, Esso Diesel, pétrole Esso pour tracteurs, White Spirit Esso pour tracteurs, Esso 2-T Motor Oil, Esso Motor Oil, Essolube HD

Pour graisser: notre graisse universelle Esso Multi Purpose Grease H, avec sa pompe si pratique.

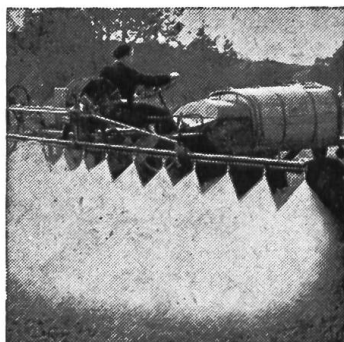
**Pour toutes mes machines,
je n'emploie qu'Esso***

Rouler avec Esso, graisser avec Esso, voilà ce qu'aucun paysan n'a jamais regretté d'avoir fait!

Adressez-vous à votre dépositaire de produits Esso ou directement à l'EssoStandard (Switzerland), Zurich

Pompes Birchmeier:

**Pour les traitements
antiparasitaires le
praticien donne la
préférence à la plus
moderne des moto-
pompes, la... Bimoto**



BIMOTRA S-V Châssis autotracté, 600 litres,
avec moteur à essence VW ou Diesel MWM
Groupe BIMOTO - Titan à haute pression 100/60
Soupape de décharge automatique
Barre de sulfatage brevetée, 13 lignes, réversible
en avant et en arrière, jets Fanjet-Saphir à éventail.

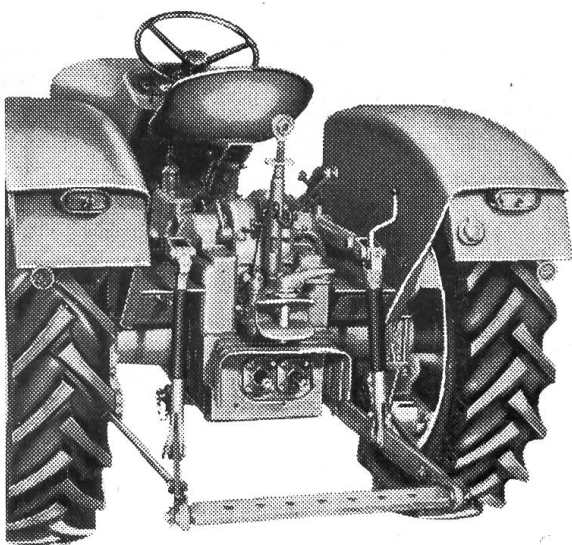
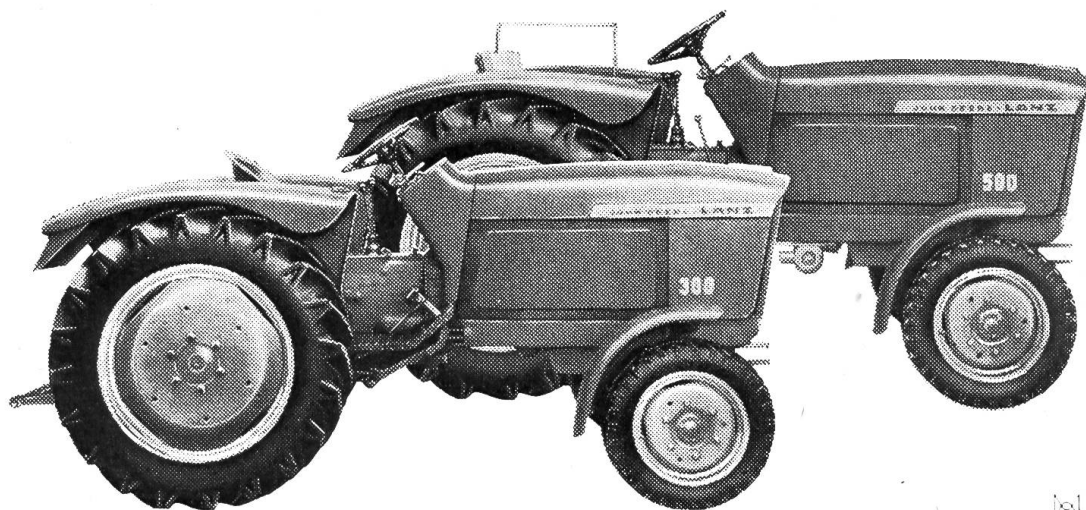


Châssis porteur sur tracteur
Groupe BIMOTO-Dual à haute pression 40/50
Soupape de décharge automatique
Barre de sulfatage 11 lignes avec jets Fanjet-Saphir
à éventail
Grand filtre de pression



Birchmeier & Cie S.A., Künten AG
la plus ancienne et plus grande
056 / 3 31 05 fabrique de pulvérisateurs en Suisse

Les nouveaux tracteurs JOHN DEERE



Moteur supercarré Diesel, quatre cylindres, quatre temps, avec réserve de puissance énorme pour les coups de collier. Modèle 500: 40 HP (SAE), modèle 300: 32 HP (SAE). Boîte de 10 vitesses pratiquement sans paliers, assurant pour chaque travail la vitesse adéquate. - Deux prises de force à l'arrière et une à l'avant. Nouveau relevage hydraulique à réglage automatique, effectuant tout seul le contrôle des outils (voir photo à gauche). Confort d'une voiture automobile.

MATRA ZOLLIKOFEN

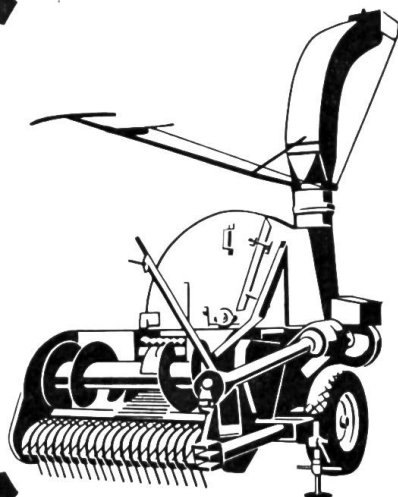
Zollikofen (Bern) ☎ 031/65 01 06

Yverdon (Vaud) ☎ 024/22 27 3

Matra, Zollikofen/Berne: Veuillez m'envoyer sans engagement le prospectus «Tracteurs JOHN DEERE». Nom et adresse:

T

Hacheuse ESTERER



La machine du progrès qui travaille avec un seul homme. Possibilités de l'accoupler derrière le tracteur ou à côté. Les deux modèles «Piccolo» et «Triumph» s'utilisent aussi bien pour le ramassage journalier du fourrage vert que pour le foin, le regain, la paille et le maïs vert, et peuvent aussi s'employer comme hacheuses stationnaires.

UMA

Union des fédérations
agricoles suisses pour la
machine agricole

Bon

Je m'intéresse à:

☐ Hacheuse ESTERER

et demande sans engagement:

☐ visite d'un conseiller technique

☐ prospectus détaillés

(indiquer par x ce que intéresse)

Pour tous renseignements s'adresser à:

UMA c/o Union suisse des paysans
Brougg AG

Nom:

Prénom:

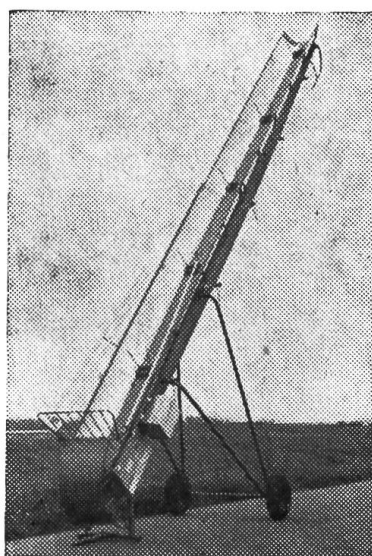
Adresse exacte:

L'élévateur extensible «Junior» est extrêmement utile pour chaque ferme

Il transporte vite
et bien tout:

- foin
- herbe
- paille
- fourrage à ensiler
- bottes de paille
- ballots pressés

Encombrement
réduit



Construction tout acier
très robuste

*

Avec moteur triphasé
permettant deux vitesses
du ruban transporteur

*

Sur roues à pneus ou en fer

*

Livable en deux grandeurs:
longueur max. 8.50 m
longueur max. 10.50 m

C'est une machine qui vous donnera toute satisfaction!

A. Müller, atelier de constructions, Bättwil près Bâle
Tél. (061) 83 30 37



Feux arrière pour tracteurs

protection métallique
lampe plexigum

Prix, y compris ampoule de
6 ou 12 volts Fr. 6.90

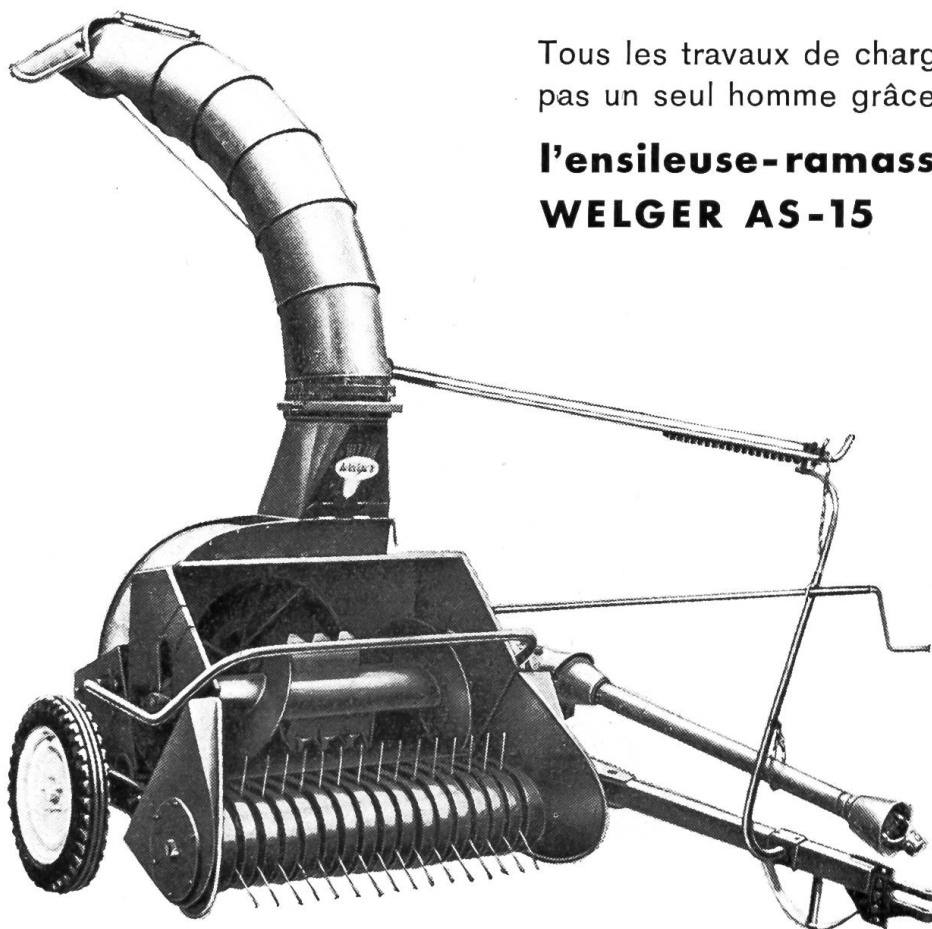
modèle approuvé
par les autorités

Renseignements



Burgdorf

En vente chez:
les garagistes
les marchands de machines agricoles
les spécialistes sur tracteurs



Tous les travaux de chargement
pas un seul homme grâce à

l'ensileuse-ramasseuse WELGER AS-15

Le manque de main-d'œuvre vous oblige d'avoir recours à un système de chargement permettant un travail rationnel par un seul homme.

Le choix de la machine adaptée à votre domaine est de la plus grande importance et notre personnel spécialisé dans ces problèmes vous aidera à trouver la solution qui convient à vos besoins.

Envoyez-moi sans engagement le prospectus de l'ensileuse WELGER AS-15.

Nom:

Adresse:

L'AS-15 est réglée entièrement depuis le siège du tracteur. Le ramasseur a une largeur d'environ 1 m. 40. Très haut rendement et ramassage propre. Les 6 couteaux sont facilement montés ou démontés depuis l'extérieur de la machine. Selon le genre du fourrage, différents nombres de tours, ainsi que la possibilité de ramasser l'herbe chaque jour avec cette machine.

Demandez encore aujourd'hui le prospectus illustré pour vous assurer la livraison à temps de cette nouvelle machine

Agrar

Fabrique de machines agricoles
S.A. **WIL SG.**