

**Zeitschrift:** Le Tracteur et la machine agricole : revue suisse de technique agricole  
**Herausgeber:** Association suisse pour l'équipement technique de l'agriculture  
**Band:** 24 (1962)  
**Heft:** 1

## Inhaltsverzeichnis

### Nutzungsbedingungen

Die ETH-Bibliothek ist die Anbieterin der digitalisierten Zeitschriften auf E-Periodica. Sie besitzt keine Urheberrechte an den Zeitschriften und ist nicht verantwortlich für deren Inhalte. Die Rechte liegen in der Regel bei den Herausgebern beziehungsweise den externen Rechteinhabern. Das Veröffentlichen von Bildern in Print- und Online-Publikationen sowie auf Social Media-Kanälen oder Webseiten ist nur mit vorheriger Genehmigung der Rechteinhaber erlaubt. [Mehr erfahren](#)

### Conditions d'utilisation

L'ETH Library est le fournisseur des revues numérisées. Elle ne détient aucun droit d'auteur sur les revues et n'est pas responsable de leur contenu. En règle générale, les droits sont détenus par les éditeurs ou les détenteurs de droits externes. La reproduction d'images dans des publications imprimées ou en ligne ainsi que sur des canaux de médias sociaux ou des sites web n'est autorisée qu'avec l'accord préalable des détenteurs des droits. [En savoir plus](#)

### Terms of use

The ETH Library is the provider of the digitised journals. It does not own any copyrights to the journals and is not responsible for their content. The rights usually lie with the publishers or the external rights holders. Publishing images in print and online publications, as well as on social media channels or websites, is only permitted with the prior consent of the rights holders. [Find out more](#)

**Download PDF:** 11.01.2026

**ETH-Bibliothek Zürich, E-Periodica, <https://www.e-periodica.ch>**

# LE TRACTEUR

## *et la machine agricole*

Périodique de l'Ass. suisse de Propriétaires de Tracteurs  
Périodique suisse du machinisme agricole motorisé

Rédaction: R. Piller, Brougg

### Table des matières

Rendement plus élevé des cultures de plein champ grâce à l'arrosage . . . . .	9
La page des jeunes . . . . .	18
Enquête auprès de nos lecteurs . . . . .	21
Questions pratiques . . . . .	22
Questions en rapport avec l'arrête fédéral du 18 juillet 1961 sur les véhicules automobiles et remorques agricoles . . . . .	25
Le Courrier de l'IMA . . . . .	30

### Liste des annonces

Aebi & Co. S.A., Berthoud . . . . .	1
Allamand S.A., Ballens . . . . .	couv. 2
Birchmeier & Cie., S.A., Künten . . . . .	couv. 4
Blaser W. & Co., Hasle-Rüegsau . . . . .	24

Bucher-Guyer S.A., Niederweningen . . . . .	6
Continental, Zurich . . . . .	8
ESA, Burgdorf . . . . .	5/16
Fabrique de Machines S.A., Hochdorf . . . . .	2
Ford Motor Company (Switzerland), Zurich . . . . .	17
Griesser E., Andelfingen . . . . .	2
Hürlimann Hans, Wil . . . . .	3
Krautli Auto Parts S.A., Zurich . . . . .	27
Landtechnik S.A., Guin . . . . .	29
Matra, Zollikofen . . . . .	5
Merk Hans, Dietikon . . . . .	couv. 3
Mötteli & Co., Zurich . . . . .	27
Muller A., Bättwil près Bâle . . . . .	couv. 1
Mutuelle Vaudoise . . . . .	29
Promot S.A., Safenwil . . . . .	24
Wyss H.-R., Vernand . . . . .	4
Würgler Hans F., Zurich . . . . .	28

**Le numéro 3/62 paraîtra le 28 février 1962**



**Dernier jour pour les ordres d'insertion: 7 févr. 1962**

**Annonces Hofmann, Obersteinmaur/ZH, tél. (051) 94 11 69**

### «LE TRACTEUR et la machine agricole»

**Administration:** Secrétariat central de l'Association Suisse de Propriétaires de Tracteurs, Altenburgerstr. 25, («Schöneegg»), Brougg/Arg. Case postale 210. Téléphone (056) 4 20 22. Compte postal VIII 32608 (Zurich).

**Régie des annonces:** Annonces Hofmann, Steinmaur/ZH, Téléphone (051) 94 11 69.

**Prix de l'abonnement:** frs. 9.50 par an Gratuit pour les membres de l'Association Paraît 15 fois par an

**Imprimerie et expédition:** Schill & Cie., Lucerne.

Droit de reproduction réservé

Evitez les déceptions!  
Seul le véritable pneu Farmer porte  
les noms «Farmer» et «Continental».



## Ça ne tire pas sur terrain mou?

Epargnez-vous donc ces ennuis! Equipez tout simplement  
vos véhicules agraires avec les pneus Continental Farmer.



Pour votre tracteur: le véritable

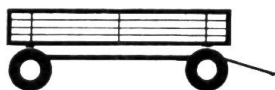
### **CONTINENTAL AS-FARMER**

De puissants crampons s'appuient fermement sur le sol,  
atténuant les malencontreux glissements.

A noter:

Les Continental AS-Farmer allient une imposante puissance  
de traction avec une robustesse et une durée nettement  
supérieures.

Pour vos chars et remorques:



### **CONTINENTAL AW-FARMER**

Spécialement en version «surprofil», ces pneus marquent  
à peine le sol. Ils vous assurent donc un excellent roulage.

Notez bien:

A la fois solides et très roulants, les pneus Continental  
AW-Farmer rendent vos chars et remorques plus efficaces.

Exigez expressément

les **véritables** pneus Farmer AS et AW.

Bon à savoir:

il n'existe qu'un **seul véritable** pneu Farmer, celui de



# Continental