

Zeitschrift: Le Tracteur et la machine agricole : revue suisse de technique agricole
Herausgeber: Association suisse pour l'équipement technique de l'agriculture
Band: 23 (1961)
Heft: 14

Inhaltsverzeichnis

Nutzungsbedingungen

Die ETH-Bibliothek ist die Anbieterin der digitalisierten Zeitschriften auf E-Periodica. Sie besitzt keine Urheberrechte an den Zeitschriften und ist nicht verantwortlich für deren Inhalte. Die Rechte liegen in der Regel bei den Herausgebern beziehungsweise den externen Rechteinhabern. Das Veröffentlichen von Bildern in Print- und Online-Publikationen sowie auf Social Media-Kanälen oder Webseiten ist nur mit vorheriger Genehmigung der Rechteinhaber erlaubt. [Mehr erfahren](#)

Conditions d'utilisation

L'ETH Library est le fournisseur des revues numérisées. Elle ne détient aucun droit d'auteur sur les revues et n'est pas responsable de leur contenu. En règle générale, les droits sont détenus par les éditeurs ou les détenteurs de droits externes. La reproduction d'images dans des publications imprimées ou en ligne ainsi que sur des canaux de médias sociaux ou des sites web n'est autorisée qu'avec l'accord préalable des détenteurs des droits. [En savoir plus](#)

Terms of use

The ETH Library is the provider of the digitised journals. It does not own any copyrights to the journals and is not responsible for their content. The rights usually lie with the publishers or the external rights holders. Publishing images in print and online publications, as well as on social media channels or websites, is only permitted with the prior consent of the rights holders. [Find out more](#)

Download PDF: 11.01.2026

ETH-Bibliothek Zürich, E-Periodica, <https://www.e-periodica.ch>

LE TRACTEUR

et la machine agricole

Périodique de l'Ass. suisse de Propriétaires de Tracteurs

Périodique suisse du machinisme agricole motorisé

Rédaction: R. Piller, Brougg

Table des matières

| | |
|---|-----|
| Un tracteur «d'attaque» également pendant la saison froide | 589 |
| Le départ à froid des moteurs de motofaucheuses et de tracteurs à un essieu | 595 |
| La page des nouveautés | 599 |
| 35ème Rapport annuel | 602 |
| Le Courrier de l'IMA | 612 |

Liste des annonces

| | |
|--|---------|
| Aebi & Co. S.A., Burgdorf | 581 |
| Ateliers de Constructions Mécaniques de Vevey S.A. | 594 |
| Bachmann Henri S.A., Bienne | 582 |
| Baltensperger Ed., Brütten | couv. 1 |
| Blaser W. & Co., Hasle-Rüegsau | 600 |
| Bucher-Guyer, Niederweningen | 597 |

| | |
|--|---------|
| Continental, Zurich | 588 |
| ESA, Burgdorf | 593 |
| Fabrique de chaînes UNION S.A., Bienne | 601 |
| Fabrique de Machines S.A., Hochdorf | 601 |
| Ford Motor Company (Switzerland), Zurich | 586 |
| Good Year, Pneu S.A., Zurich | couv. 4 |
| Henriod Paul S.à r.l., Echallens | 592 |
| Hürlimann Hans, Wil | 583 |
| Krautli Auto Parts S.A., Zurich | 611 |
| Matra, Zollikofen | 593 |
| Merk Hans, Dietikon | couv. 3 |
| Mötteli & Co., Zurich | 598 |
| Mutuelle Vaudoise | 598 |
| Pneu-Veith S.A., Payerne | couv. 2 |
| Promot S.A., Safenwil | 598 |
| Service Company AG., Dübendorf | 585 |
| Wyss H.-R., Vernand | 584 |

Le numéro 1/62 paraîtra le 18 janvier 1962



Dernier jour pour les ordres d'insertion: 27 déc. 1961

Annonces Hofmann, Obersteinmaur/ZH, tél. (051) 94 11 69

«LE TRACTEUR et la machine agricole»

Administration: Secrétariat central de l'Association Suisse de Propriétaires de Tracteurs, Altenburgerstr. 25, («Schöneegg»), Brougg/Arg. Case postale 210. Téléphone (056) 4 20 22. Compte postal VIII 32608 (Zurich).

Règle des annonces: Annonces Hofmann, Steinmaur/ZH, Téléphone (051) 94 11 69.

Prix de l'abonnement: frs. 9.50 par an Gratuit pour les membres de l'Association Parait 15 fois par an

Imprimerie et expédition: Schill & Cie., Lucerne.

Droit de reproduction réservé

Évitez les déceptions!
Seul le véritable pneu Farmer porte
les noms «Farmer» et «Continental».



Ça ne tire pas sur terrain mou?

Épargnez-vous donc ces ennuis! Équipez tout simplement
vos véhicules agricoles avec les pneus Continental Farmer.



Pour votre tracteur: le véritable

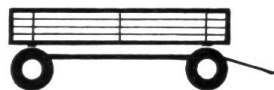
CONTINENTAL AS-FARMER

De puissants crampons s'appuient fermement sur le sol,
atténuant les malencontreux glissements.

A noter:

Les Continental AS-Farmer allient une imposante puissance
de traction avec une robustesse et une durée nettement
supérieures.

Pour vos chars et remorques:



CONTINENTAL AW-FARMER

Spécialement en version «surprofil», ces pneus marquent
à peine le sol. Ils vous assurent donc un excellent roulage.

Notez bien:

A la fois solides et très roulants, les pneus Continental
AW-Farmer rendent vos chars et remorques plus efficaces.

Exigez expressément

les **véritables** pneus Farmer AS et AW.

Bon à savoir:

il n'existe qu'un **seul véritable** pneu Farmer, celui de



Continental