

Zeitschrift: Le Tracteur et la machine agricole : revue suisse de technique agricole
Herausgeber: Association suisse pour l'équipement technique de l'agriculture
Band: 23 (1961)
Heft: 8

Inhaltsverzeichnis

Nutzungsbedingungen

Die ETH-Bibliothek ist die Anbieterin der digitalisierten Zeitschriften auf E-Periodica. Sie besitzt keine Urheberrechte an den Zeitschriften und ist nicht verantwortlich für deren Inhalte. Die Rechte liegen in der Regel bei den Herausgebern beziehungsweise den externen Rechteinhabern. Das Veröffentlichen von Bildern in Print- und Online-Publikationen sowie auf Social Media-Kanälen oder Webseiten ist nur mit vorheriger Genehmigung der Rechteinhaber erlaubt. [Mehr erfahren](#)

Conditions d'utilisation

L'ETH Library est le fournisseur des revues numérisées. Elle ne détient aucun droit d'auteur sur les revues et n'est pas responsable de leur contenu. En règle générale, les droits sont détenus par les éditeurs ou les détenteurs de droits externes. La reproduction d'images dans des publications imprimées ou en ligne ainsi que sur des canaux de médias sociaux ou des sites web n'est autorisée qu'avec l'accord préalable des détenteurs des droits. [En savoir plus](#)

Terms of use

The ETH Library is the provider of the digitised journals. It does not own any copyrights to the journals and is not responsible for their content. The rights usually lie with the publishers or the external rights holders. Publishing images in print and online publications, as well as on social media channels or websites, is only permitted with the prior consent of the rights holders. [Find out more](#)

Download PDF: 15.01.2026

ETH-Bibliothek Zürich, E-Periodica, <https://www.e-periodica.ch>

LE TRACTEUR

et la machine agricole

Périodique de l'Ass. suisse de Propriétaires de Tracteurs

Périodique suisse du machinisme agricole motorisé

Rédaction: R. Piller, Brougg

Table des matières

De quelques problèmes posés par le	
moissonnage-battage	329
Nouvelles de l'étranger	340
Quelques réflexions à propos des	
tracteurs vignerons	341
Inspection de véhicules à moteur 1961	346
La page des jeunes	348
Bibliographie	350
Communications de l'association	
suisse	352

Liste des annonces

Aebi & Co. S.A., Berthoud	321
Allamand S.A., Ballens	couv. 2
Ateliers de Constructions Mécaniques	
de Vevey S.A.	couv. 3

Blaser W. & Co., Hasle-Rüegsau	350
Continental, Zurich	328
ESA, Burgdorf	322
Esso Standard (Switzerland), Zurich	347
Fabrique de Machines S.A., Hochdorf	350
Favre Robert, Payerne	324
Henriod Paul S.à.r.l., Echallens	351
Hürlimann Hans, Wil	323
Matra, Zollikofen	322
Merk Hans, Dietikon	couv. 4
Müller A., Bättwil près Bâle	couv. 1/324
Mutuelle Vaudoise	338
Röthlisberger H., Kirchberg	340
Service Company AG., Dübendorf	325
Shell (Switzerland), Zurich	339
Würgler Hans F., Zurich	326
Wyss H.-R., Vernand	351

Le numéro 10 paraîtra le 26 août 1961



Dernier jour pour les ordres d'insertion: 25 juillet 1961

Annonces Hofmann, Obersteinmaur/ZH, tél. (051) 94 11 69

«LE TRACTEUR et la machine agricole»

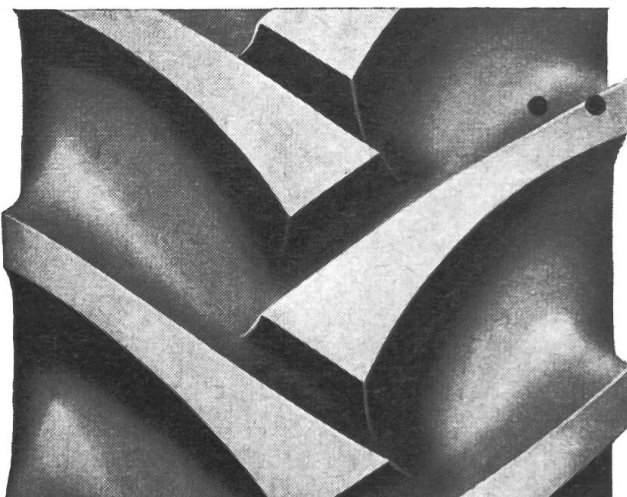
Administration: Secrétariat central de l'Association Suisse de Propriétaires de Tracteurs, Altenburgerstr. 25, («Schöneegg»), Brougg/Arg. Case postale 210. Téléphone (056) 4 20 22. Compte postal VIII 32608 (Zurich).

Règle des annonces: Annonces Hofmann, Steinmaur/ZH, Téléphone (051) 94 11 69.

Prix de l'abonnement: frs. 9.50 par an Gratuit pour les membres de l'Association Paraît 15 fois par an

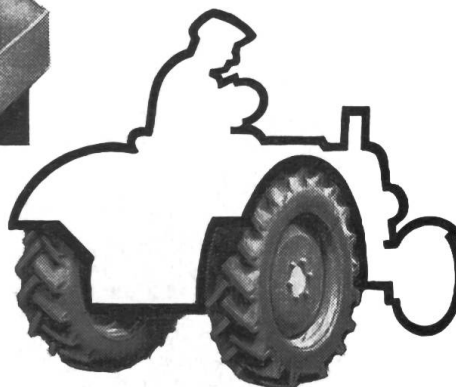
Imprimerie et expédition: Schill & Cie., Lucerne.

Droit de reproduction réservé

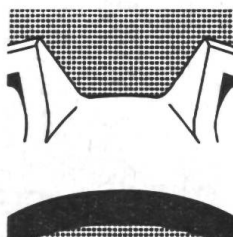


• Farmer rend le tracteur plus puissant

... grâce à sa puissance de traction plus élevée et son auto-nettoyage plus efficace!



La grande puissance de traction du pneu Continental «Farmer» ne se base pas uniquement sur l'apport de blocs trapézoïdaux robustes mais se manifeste surtout dans l'efficacité auto-nettoyante du pneu Farmer. Le pneu conserve, en effet, sa force d'agrippage considérable même pendant roulement sur sol instable. Sur sol argileux mouillé p.e., la majoration de force de traction par rapport à l'ancien modèle peut atteindre 20%. Etant donné que les tracteurs doivent accomplir en général 50% de leurs parcours sur les routes, le zénith de la bande de roulement est spécialement renforcé de qualités de caoutchouc de tout premier ordre. Si l'on exige d'un pneu pour tracteur une grande résistance à l'usure, adhérence marquée et auto-nettoyage efficace, on doit choisir le pneu Continental.



flancs de profil en biais et fond arrondi repoussent obstructions et conservent au pneu son adhérence et efficacité



de la terre collante ne peut pas s'agripper aux flancs trapézoïdaux du profil et se détache facilement dès que la partie correspondante du pneu quitte le sol



A.G. für den Verkauf von Continental Gummiwaren Zurich, Utoquai 31, Tél.: 051/344436
Dépôts à Zurich, Bâle, Berne, Biel, Chur, Genève, Lausanne, Lugano, Olten, Samedan, Schlieren, Vaduz et Winterthur.

Continental

