

Zeitschrift: Le Tracteur et la machine agricole : revue suisse de technique agricole
Herausgeber: Association suisse pour l'équipement technique de l'agriculture
Band: 23 (1961)
Heft: 4

Werbung

Nutzungsbedingungen

Die ETH-Bibliothek ist die Anbieterin der digitalisierten Zeitschriften auf E-Periodica. Sie besitzt keine Urheberrechte an den Zeitschriften und ist nicht verantwortlich für deren Inhalte. Die Rechte liegen in der Regel bei den Herausgebern beziehungsweise den externen Rechteinhabern. Das Veröffentlichen von Bildern in Print- und Online-Publikationen sowie auf Social Media-Kanälen oder Webseiten ist nur mit vorheriger Genehmigung der Rechteinhaber erlaubt. [Mehr erfahren](#)

Conditions d'utilisation

L'ETH Library est le fournisseur des revues numérisées. Elle ne détient aucun droit d'auteur sur les revues et n'est pas responsable de leur contenu. En règle générale, les droits sont détenus par les éditeurs ou les détenteurs de droits externes. La reproduction d'images dans des publications imprimées ou en ligne ainsi que sur des canaux de médias sociaux ou des sites web n'est autorisée qu'avec l'accord préalable des détenteurs des droits. [En savoir plus](#)

Terms of use

The ETH Library is the provider of the digitised journals. It does not own any copyrights to the journals and is not responsible for their content. The rights usually lie with the publishers or the external rights holders. Publishing images in print and online publications, as well as on social media channels or websites, is only permitted with the prior consent of the rights holders. [Find out more](#)

Download PDF: 11.01.2026

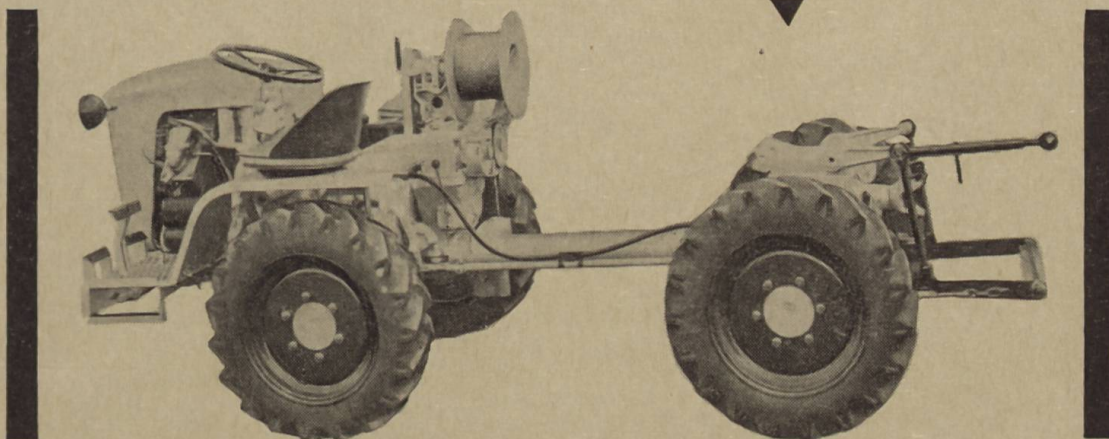
ETH-Bibliothek Zürich, E-Periodica, <https://www.e-periodica.ch>

Le tracteur polyvalent à 4 roues motrices pour toute exploitation

Avec traction simultanée par cabestan et roues motrices, travaux sur tous terrains jusqu'à 100% de pente (labours, p. ex.).



Avec court empattement et relevage hydraulique 3-points, représente le tracteur polyvalent idéal.



Possibilité d'accoupler tous instruments (barre faucheuse, herse rotative commandée, pulvérisateur arboricole, etc.). Avec long empattement et plateau de charge, constitue un véhicule tous-terrains aux performances extraordinaires.



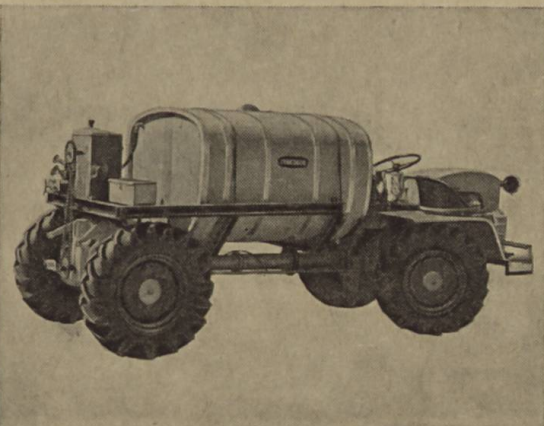
Fabrique de machines
HANS MERK Dietikon (ZH)
Téléphone (051) 88 91 21

Veuillez m'envoyer votre intéressant prospectus, avec prix, concernant le Pullax.

TF

Nom

Adresse exacte



J. A.
LUCERNE

**nos
chiffres de
vente
le prouve:**

**pompes
Birchmeier
sont
demandées!**

Birchmeier & Cie SA Künten AG

Veuillez m'envoyer sans engagement prospectus et prix
courant de Bimoto - pompes BIMOTO à moteur -
pompes BIMOTO à adapter - BIMOTO-tracteur pompes
BIMOTO à traction par cheval - pompes à dos et à main
Envoyer sous enveloppe à la maison
BIRCHMEIER & CIE SA. Künten / AG Tél. 056 3 31 05

Nom

Adresse

Programme:

Bimoto - la pompe autotractée

Pompes BIMOTO de 18-100

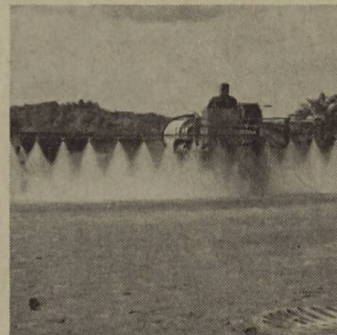
l/min. avec et sans moteur

Pompes adaptables à cardan

avec chariots de 300-1600 l

contenu

Pompes BIMOTO à traction
par cheval



Bon

Souligner ce que
vous intéresse