

Zeitschrift: Le Tracteur et la machine agricole : revue suisse de technique agricole
Herausgeber: Association suisse pour l'équipement technique de l'agriculture
Band: 22 (1960)
Heft: 9

Werbung

Nutzungsbedingungen

Die ETH-Bibliothek ist die Anbieterin der digitalisierten Zeitschriften auf E-Periodica. Sie besitzt keine Urheberrechte an den Zeitschriften und ist nicht verantwortlich für deren Inhalte. Die Rechte liegen in der Regel bei den Herausgebern beziehungsweise den externen Rechteinhabern. Das Veröffentlichen von Bildern in Print- und Online-Publikationen sowie auf Social Media-Kanälen oder Webseiten ist nur mit vorheriger Genehmigung der Rechteinhaber erlaubt. [Mehr erfahren](#)

Conditions d'utilisation

L'ETH Library est le fournisseur des revues numérisées. Elle ne détient aucun droit d'auteur sur les revues et n'est pas responsable de leur contenu. En règle générale, les droits sont détenus par les éditeurs ou les détenteurs de droits externes. La reproduction d'images dans des publications imprimées ou en ligne ainsi que sur des canaux de médias sociaux ou des sites web n'est autorisée qu'avec l'accord préalable des détenteurs des droits. [En savoir plus](#)

Terms of use

The ETH Library is the provider of the digitised journals. It does not own any copyrights to the journals and is not responsible for their content. The rights usually lie with the publishers or the external rights holders. Publishing images in print and online publications, as well as on social media channels or websites, is only permitted with the prior consent of the rights holders. [Find out more](#)

Download PDF: 10.01.2026

ETH-Bibliothek Zürich, E-Periodica, <https://www.e-periodica.ch>

TERRE, EAU et CIEL partout la BATTERIE ELECTRONA

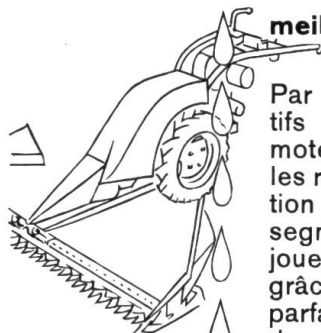
plus nerveuse, plus durable



25 ANS — ACCU-ELECTRONA

Electrona S.A.
Fabrique d'accumulateurs
Boudry NE, tél. 038/6 42 46

Huile Rugal . . . **Rugal**
meilleure protection



Par l'adjonction d'additifs spéciaux, l'huile à moteur RUGAL élimine les résidus de combustion et de soufre. Les segments des pistons jouent admirablement grâce à une étanchéité parfaite. La puissance du moteur reste constante et on peut en tirer meilleur parti.

Vente directe
à des prix avantageux par



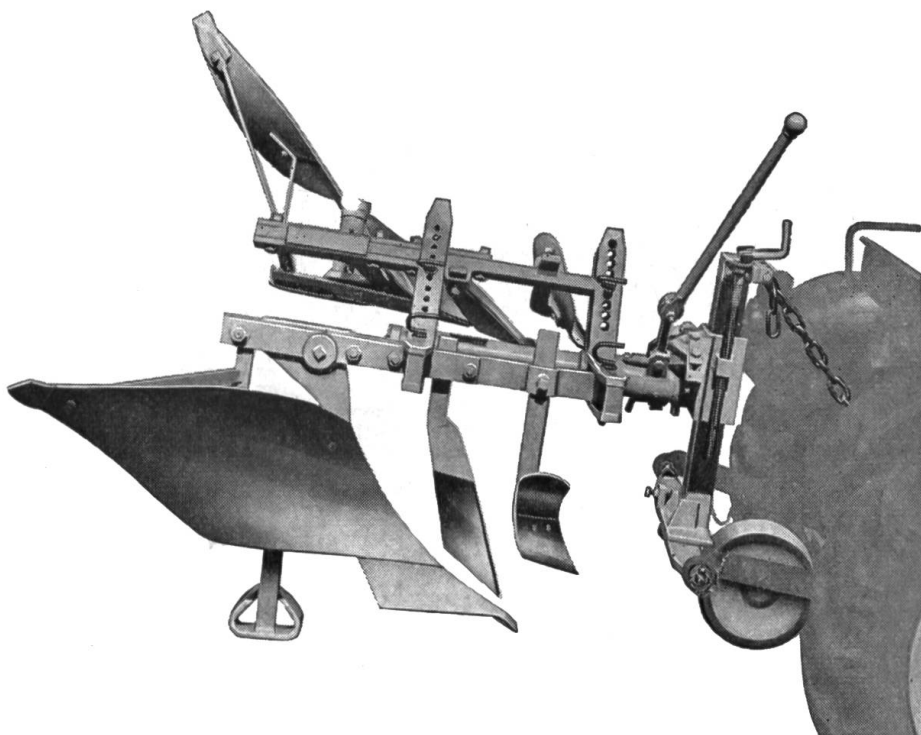
W. Blaser & Co. Hasle-Rüegsau, 034/35855

CHARRUES PORTEES OTT

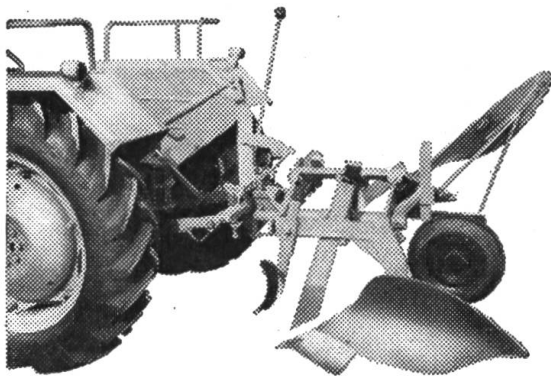
manement simple —
capacité de travail
exemplaire

La charrue portée OTT s'adapte facilement à chaque terrain. - Travail soigné et force de traction réduite grâce à son ingénieuse possibilité de réglage.

Sur désir, nous sommes volontiers à votre disposition pour une démonstration. Veuillez nous demander une offre sans engagement de votre part.



OTT FRÈRES S.A., Fabrique de machines, WORB Tél. (031) 67 28 75



La charrue «Rasemottes» Henriod 1960

avec ses nouveaux versoirs, obtient un succès considérable.

Nous en livrons partout ...

Elle va bien partout ...

Nous assurons les livraisons
dès réception des commandes.

N'attendez plus ... vous serez servi impeccablement.

PAUL HENRIOD S.à r.l.

Ateliers de constructions

Echallens (Vaud), tél. (021) 41414 - 41415

Exclus. de vente : pour tracteur Ferguson, Service Comp. Ltd., Dübendorf



**Qu'il fasse chaud
ou froid ...**



**La batterie
de confiance**

votre voiture sera toujours prête à partir si vous observez chaque changement de saison. On ne roule pas en été avec des pneus à neige, ni en hiver avec de l'huile d'été.

Par contre, en été comme en hiver, on doit pouvoir compter en tout sécurité sur un fonctionnement parfait de la batterie. Il importe donc, d'autant plus, de choisir la marque OERLIKON, synonyme, depuis plus de 60 ans, de qualité et bienfacture.



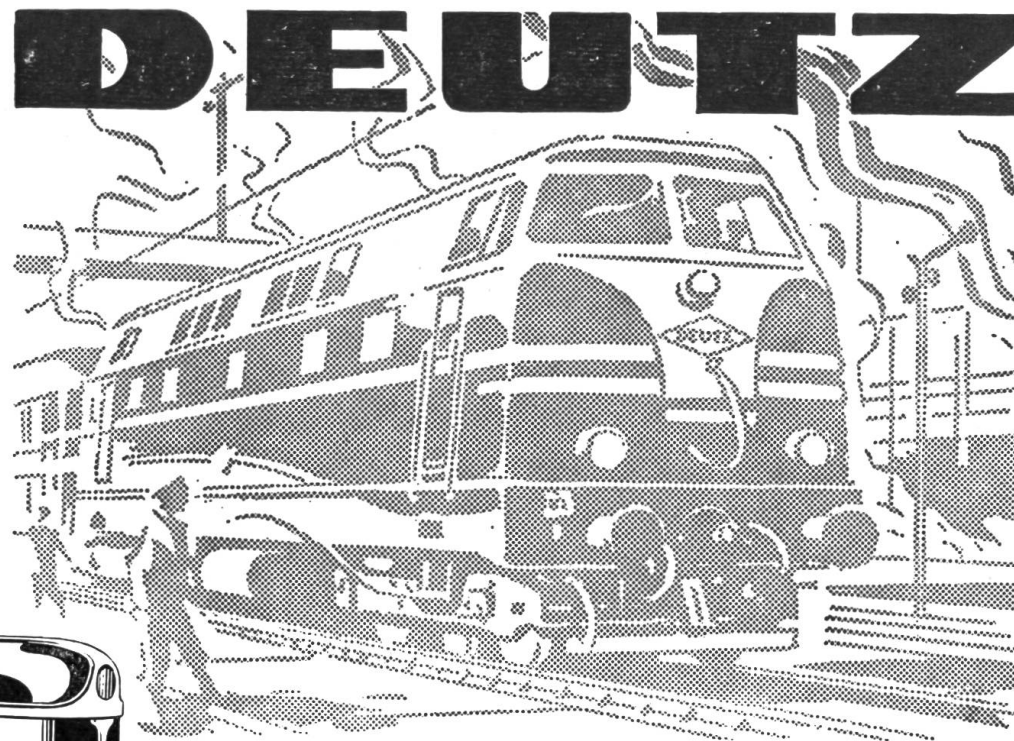
bien conseillé - bien assuré

Agences dans toute la Suisse

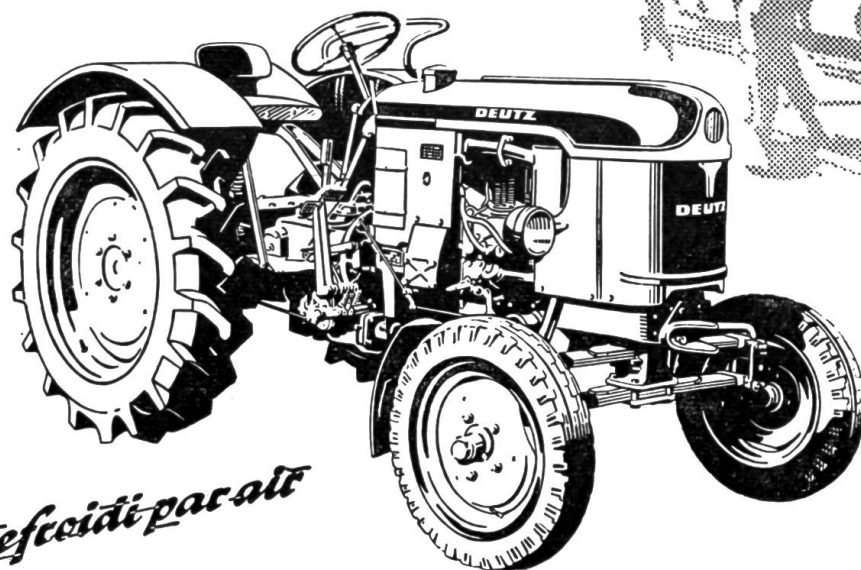
**Contrat de faveur avec l'Association
suisse de propriétaires de tracteurs**

DEUTZ sur tous les rails.

Que ce soient des locomotives de 9 à 90 CV employées dans l'exploitation des mines de charbon ou de minerai, pour les travaux de perforation de tunnels — les locomotives Diesel de 90 à 250 CV pour voies étroites, des locomotives ayant une puissance de 2400 CV pour les manœuvres dans les gares — ou des locomotives pour les trajets locaux, le nom DEUTZ est synonyme de puissance, solidité, économie et sûreté.



Locomotive Diesel hydraulique pour trafic local (2400 CV, 120 km/h).



34359

refroidi par air

La même maison a livré jusqu'à maintenant plus de 175 000 tracteurs aux agriculteurs du monde entier. Ceci est la preuve évidente de la confiance que les agriculteurs accordent au nom DEUTZ.

DEUTZ construit des tracteurs de 14 à 90 CV

HANS F. WÜRGLER ZÜRICH 9/47
INGENIEURBUREAU INH. J. WÜRGLER RAUTISTR. 31



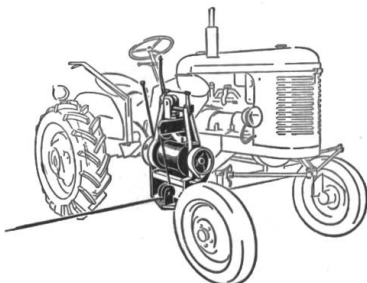
ARDON/VS Roh Francis, garage, ☎ (027) 4 12 93 • **BERN** Kunz-Meier H., Laubeggstr. 203, ☎ (031) 4 91 11 • **BÜTZBERG/BE** Jenzer Friedrich, Landmaschinen, Rain, ☎ (063) 3 03 62 • **BRÜSCHWIL/Amriswil/TG** Eggmann Ernst, Garage, ☎ (071) 6 70 89 • **BLEIENBACH/BE** Schaer Ernst, Mech. Werkstätte, Oberdorf, ☎ (063) 2 35 65 • **CHAM/ZG** Rüttimann Jakob, Landmaschinen und Traktoren, Friesencham, ☎ (042) 6 11 59 • **CUGY/FR** Marchon Pius, Garage et machines agricoles • **DONNELOYE/VD** Gabriel Georges, Garage des Champs, ☎ (024) 5 22 33 • **EMMEN/LU** Stritt Joseph, Mechaniker, ☎ (041) 5 15 19 • **ETTINGEN/BL** Nef Karl, Garage, Hauptstr. 8, ☎ (061) 83 12 26 • **FAOUG/VD** Grin Paul & Fils, Garage, ☎ (037) 7 22 76 • **FRIBOURG** Bongard Arthur, garage, machines agricoles, 17, rue du Nord, ☎ (037) 2 42 51 • **HAEGGLINGEN/AG** Geissmann Walter, Garage, ☎ (057) 7 34 53 • **MENDRISIO/TI** Ferrazzini Lionello, Macchine agricole, ☎ (091) 4 46 03 • **MESSEN/SO** Spielmann Ernst & Chr. (Gebr.), Landmaschinen, ☎ (031) 69 18 27 • **NEUHAUSEN/SH** Leu Max, Rosenberg-Garage, Höhenweg 4, ☎ (053) 5 77 66 • **NORANCO/Lugano/TI** Mangili Albino, Garage, ☎ (091) 2 23 32 • **NOTTWIL/LU** Sidler Josef, Landmaschinen, ☎ (045) 3 31 44 • **ORBE/VD** Nicole François, Tracteurs, route d'Aglez, ☎ (024) 7 22 73 • **PORRENTRUUY/JB** Boillod Roger, Tracteurs, 1, rue de la Synagogue, ☎ (066) 6 28 51 • **RHEINECK/SG** Selva Hans, Landmaschinen, Hofstrasse, ☎ (071) 4 50 36 • **RICKENBACH/Winterthur** Frei Emil, Landmaschinen und Traktoren, ☎ (052) 3 73 49 • **RUSWIL/LU** Estermann Karl (Sohn), Mechaniker, ☎ (041) 87 33 57 • **SAFNERN/Biel/BE** Zangger Rudolf, Mechaniker, ☎ (032) 7 54 75 • **ST-SULPICE/VD** Dufour Jacques, TracteursVEVEY, ☎ (021) 24 72 32 • **TRAVERS/NE** Schlitter Henri & Fils, machines agricoles, rue des Mines, ☎ (038) 9 23 52 • **THÜRNEN/BL** Bürgin Paul, Landmaschinen, Mech. Werkstätte, ☎ (061) 85 14 17 • **TORNY-LE-GRAND/FR** Bugnon Louis, tracteurs, ☎ (037) 6 81 45 • **WALD/ZH** Honegger Alb., Garage Ochsen, ☎ (055) 9 11 15 • **WINTERTHUR/ZH** V.O.L.G., Verband ostschweiz. landwirtschaftl. Genossenschaften (Abt. Maschinen), ☎ (052) 8 22 11



Treuils d'adaptation

PLUMETT

pour tous tracteurs à un ou deux essieux, avec guide-câble automatique



Renseignez-vous
à l'OLMA, St-Gall:
Halle 5a, Stand 580

ATELIERS DE CONSTRUCTIONS
Plumettaz S.A.
MASCHINENFABRIK BEX

Pour les plus hautes performances,
choisissez les

BATTERIES S'ANTIS



S'ANTIS Fabr. de batteries
J. Göldi RÜTHI/SG

tél. 071 / 7 92 12

Dépôt Genève: Av. du Mail 20, tél. 022/24 48 62
Dépôt Lausanne: Av. de Morges 70, tél. 021/25 31 62

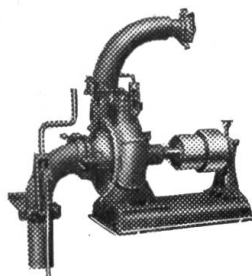
*Conducteurs de tracteurs,
faites connaître assez tôt
votre intention
de changer de direction !*



Fabrique de Machines S.A.
Hochdorf / LU

Spécialisée depuis 50 ans dans les installations de purinage et d'arrosage. Honorée de médailles d'or et diplômes d'honneur

Brasseurs à purin avec engrenage spécial dans bain d'huile, s'adaptent à toutes les fosses.



← Pompes centrifuges «CENTRAL» pour arroser ou remplir la caisse à purin.

Pompes à piston à haute pression, avec ou sans graissage automatique, sous pression d'huile. Pour chaque exploitation le type qui convient.

Pas d'obstruction.
Rendement maximal.
Grande solidité

Machines à liquéfier le fumier «BLITZ», énorme rendement et économie de temps (brevet dem.).

Mixer à fumier, la combinaison pour hacher et liquéfier le fumier et brasser le purin.

Machine à couper le bois MFH (breveté), coupe des branches jusqu'à 15 cm. Ø à des longueurs réglables de 12 à 30 cm. Grande économie de travail et de frais.

Excellentes références.
Représentation et service:

Walter Baur, machines agricoles, Lausanne
Rue du Tunnel 17 - Téléphone (021) 22 31 02

Z
C
O
U
P
O
N

Veuillez m'envoyer offres, prospectus et références, pour:

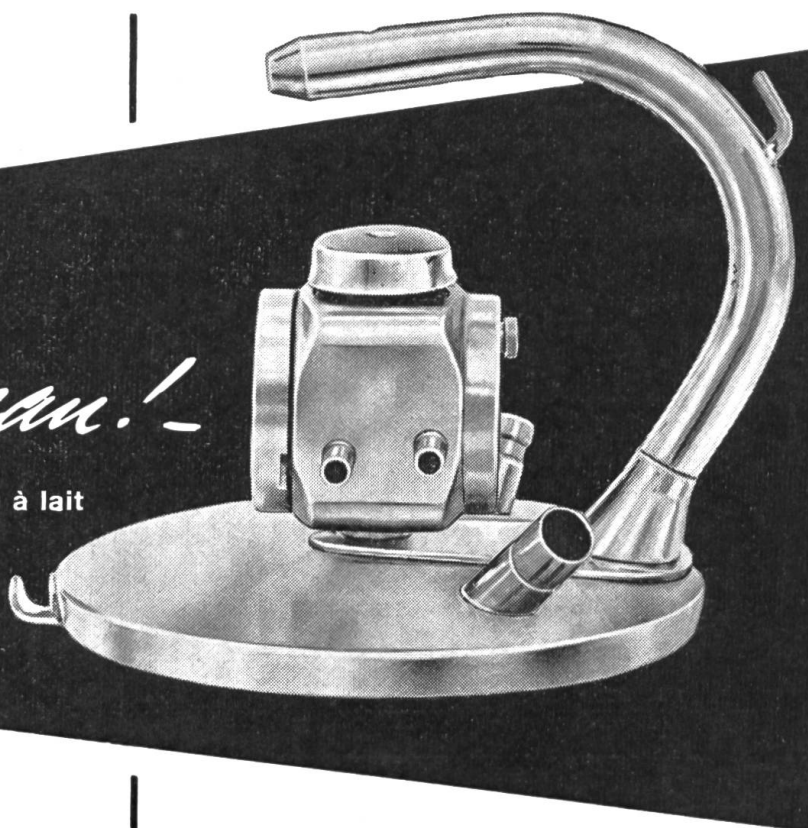
Nom: _____

Adresse: _____

Tél. (0.....) _____

Nouveau!

Couvercle de seau à lait
avec pulsateur



Miele

1. Couvercle de seau à lait en acier chrome-nickel de qualité supérieure, inoxydable — résistant aux acides.
2. Grand orifice d'admission, d'où nettoyage facile.
3. Bec en acier chrome-nickel facilitant le transvasement dans les bidons.
4. Sans robinet; nettoyage aisé.
5. Pulsateur à membrane MIELE, d'une robustesse à toute épreuve, pour traite normale ou traite rapide, au choix.

Découper, remplir et envoyer comme «imprimé» à:

Miele SA
Limmatstr. 73
Zurich 5
Tél. 051/44 68 33

pour une consultation gratuite auprès d'un spécialiste

Nom: _____

Rue: _____

Lieu: _____

Nombre de vaches: _____

BON