

Zeitschrift: Le Tracteur et la machine agricole : revue suisse de technique agricole
Herausgeber: Association suisse pour l'équipement technique de l'agriculture
Band: 22 (1960)
Heft: 9

Titelseiten

Nutzungsbedingungen

Die ETH-Bibliothek ist die Anbieterin der digitalisierten Zeitschriften auf E-Periodica. Sie besitzt keine Urheberrechte an den Zeitschriften und ist nicht verantwortlich für deren Inhalte. Die Rechte liegen in der Regel bei den Herausgebern beziehungsweise den externen Rechteinhabern. Das Veröffentlichen von Bildern in Print- und Online-Publikationen sowie auf Social Media-Kanälen oder Webseiten ist nur mit vorheriger Genehmigung der Rechteinhaber erlaubt. [Mehr erfahren](#)

Conditions d'utilisation

L'ETH Library est le fournisseur des revues numérisées. Elle ne détient aucun droit d'auteur sur les revues et n'est pas responsable de leur contenu. En règle générale, les droits sont détenus par les éditeurs ou les détenteurs de droits externes. La reproduction d'images dans des publications imprimées ou en ligne ainsi que sur des canaux de médias sociaux ou des sites web n'est autorisée qu'avec l'accord préalable des détenteurs des droits. [En savoir plus](#)

Terms of use

The ETH Library is the provider of the digitised journals. It does not own any copyrights to the journals and is not responsible for their content. The rights usually lie with the publishers or the external rights holders. Publishing images in print and online publications, as well as on social media channels or websites, is only permitted with the prior consent of the rights holders. [Find out more](#)

Download PDF: 12.01.2026

ETH-Bibliothek Zürich, E-Periodica, <https://www.e-periodica.ch>

olma



St-Gall, 13-23 oct. 1960

h L 137

- 4. Okt. 1960

22^e année

9 - 1960

Supplément: le Courrier de l'IMA

LE TRACTEUR

et la machine agricole

PÉRIODIQUE MENSUEL DE L'ASS. SUISSE DE PROPRIÉTAIRES DE TRACTEURS



Les charrues portées alternatives et déchaumeuses Baltensperger

demeurent inégalées. — Les modèles 1960 sont en outre très faciles à manœuvrer.

Ed. Baltensperger
Charrues pour tracteurs
Brütten-ZH Tél. 052 / 6 01 68

Walter Baur, Lausanne
rue de la borde 1, tél. 021/22 31 02

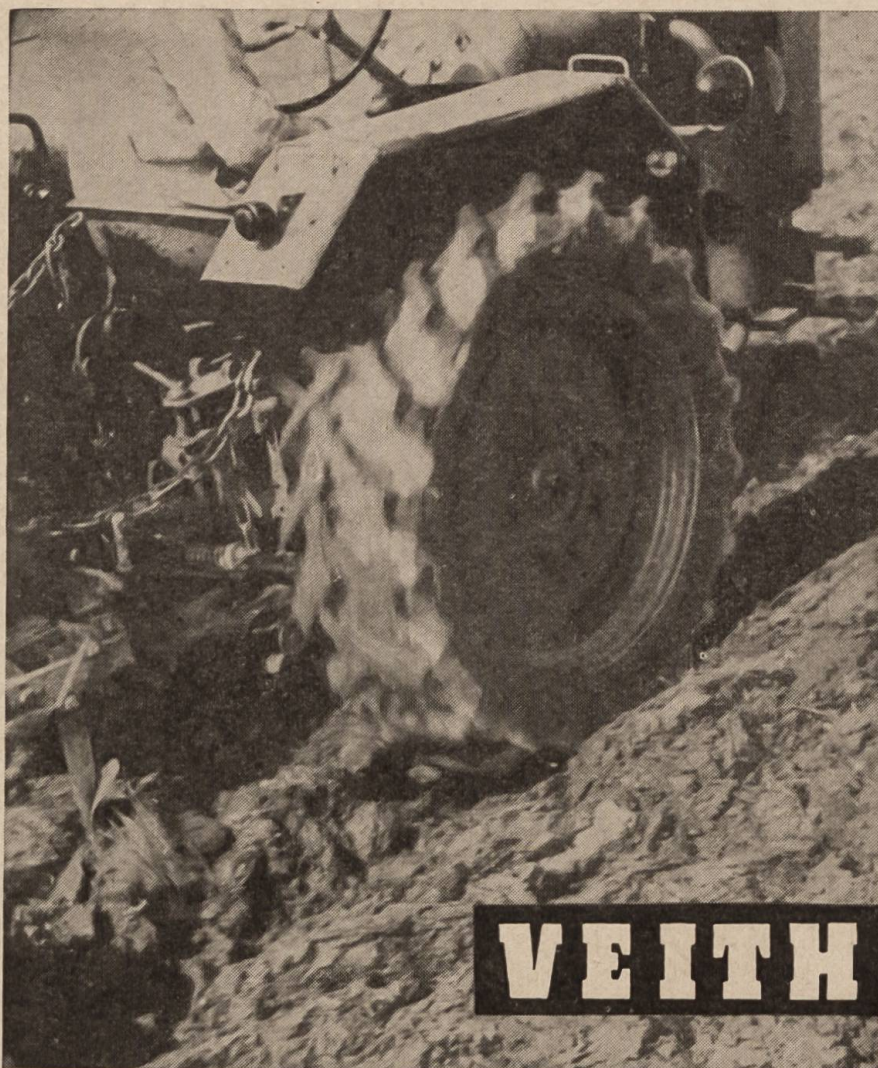
A détacher et à envoyer dans enveloppe ouverte affranchie à 5 cts, à :
Ed. Baltensperger, Charrues pour tracteurs, Brütten-ZH

Veuillez m'envoyer prospectus et prix courant sans engagement de ma part

Nom :

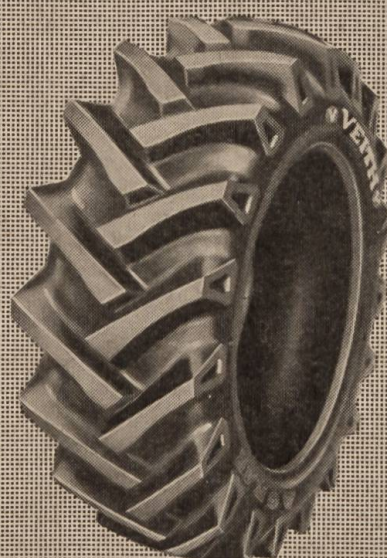
Localité :

Tél. 0



Crampons plus larges
 et solidement ancrés
 Grands épaulements
 Grandes surfaces d'attaque
 Meilleure transmission de la force
 de traction
 Réduction du glissement
 Meilleur rendement
 Longévité

Tels sont les avantages du pneu
VEITH AGRAR

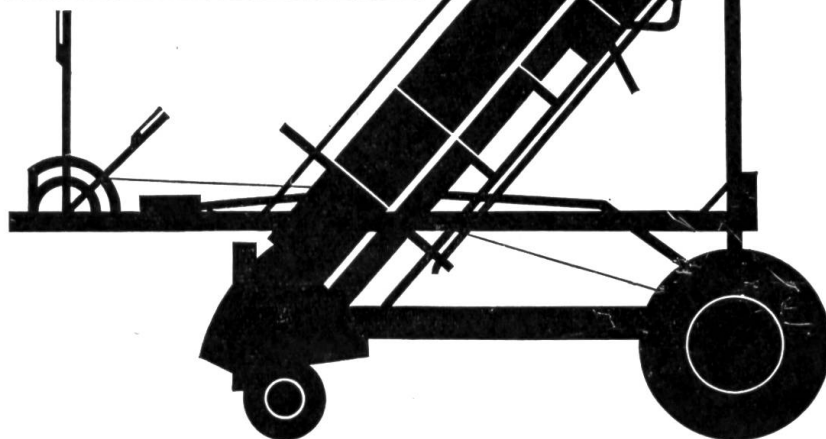
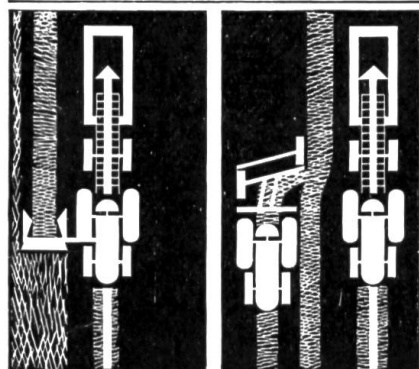


PNEU VEITH SA. PAYERNE

Charger du fourrage vert pour l'ensilage ou le séchage, du fourrage préfané, du foin ou du regain pour l'aérosécheur, ou des feuilles de betteraves... voilà autant de travaux pénibles et souvent urgents qu'effectue à votre place la chargeuse universelle DIADEM. Son tambour pick-up ramasse le fourrage sans le salir — même les feuilles de betteraves — et le transporte sur le char. L'attelage de la chargeuse entre le tracteur et le char est simple et ne nécessite pas d'accessoires spéciaux. Demandez-nous notre prospectus.

Charger du fourrage travail pénible

La chargeuse DIADEM le fait pour vous



AEBI

Aujourd'hui également disponible avec commande par prise de force et tambour-ramasseur plus large.

Veuillez m'envoyer sans engagement prospectus et prix de la chargeuse DIADEM

Adresse:

Découper et envoyer dans enveloppe ouverte, affranchie de 5 cts, à
AEBI & Co SA Fabrique de machines
Berthoud Téléphone 034 / 2 33 01

Coupon



Le créateur du pneu agricole...

Le **PNEU TRACTEUR DUNLOP**
garantit:

Adhérence sur tous terrains

Conduite souple

Grande puissance de traction

Auto nettoyage de la terre

(grâce à son profil ouvert)

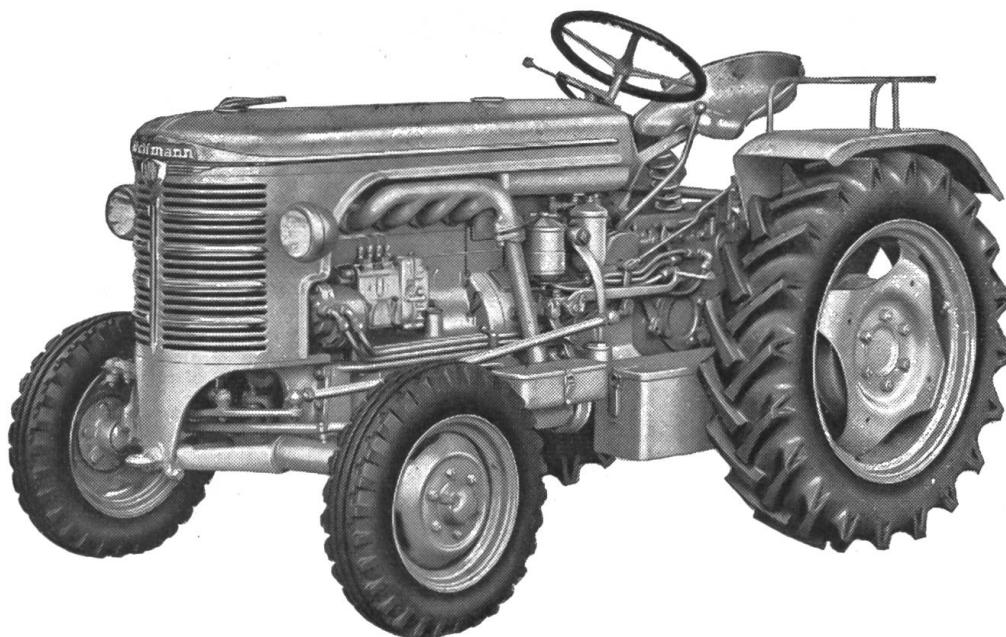
Grande résistance à l'usure

Stabilité sur les routes et dans les champs

Pour tous travaux de la campagne:



PNEU TRACTEUR DUNLOP



Hurlimann

Diesel D70

Sa puissance extraordinaire

et sa consommation spécifique minimum en carburant, jamais atteinte jusqu'à aujourd'hui, de

seulement 171 g de mazout par CV/heure

provoquent partout dans le monde professionnel l'étonnement et l'admiration.

Un alésage de 90 mm et une course de 104 mm sont soumis pour quatre cylindres à 13,48 CV d'impôt et donnent à 1980 tours/minute (plein régime)

44,7 CV au frein, et

41,8 CV à la prise de force

normalisée au régime de 540 tours/minute. Ces performances furent déterminées par la station des essais pour tracteurs de Darmstadt, office préposé aux consultations techniques agricoles. Il n'y a actuellement pas d'autre tracteur sur le marché mondial qui, pour un régime de 2025 tours/minute au moteur, donne 41,8 CV à la prise de force, et **ne pèse que 1525 kg.**

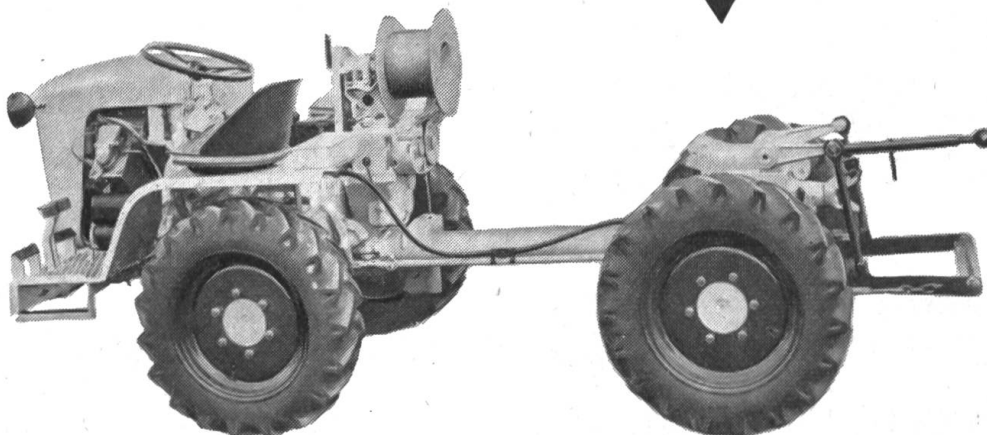
Le propriétaire de tracteur qui a de l'expérience, voit enfin réalisé le vœu qu'il formait depuis longtemps.

Le tracteur polyvalent à 4 roues motrices pour toute exploitation

Avec traction simultanée par cabestan et roues motrices, travaux sur tous terrains jusqu'à 100% de pente (labours, p. ex.).

MERK PULLAX

Avec court empattement et relevage hydraulique 3-points, représente le tracteur polyvalent idéal.



Possibilité d'accoupler tous instruments (barre faucheuse, herse rotative commandée, pulvérisateur arboricole, etc.). Avec long empattement et plateau de charge, constitue un véhicule tous-terrains aux performances extraordinaires.



**Fabrique de machines
HANS MERK Dietikon (ZH)
Téléphone (051) 88 91 21**

Veuillez m'envoyer votre intéressant prospectus, avec prix, concernant le Pullax.

TF

Nom

Adresse exacte



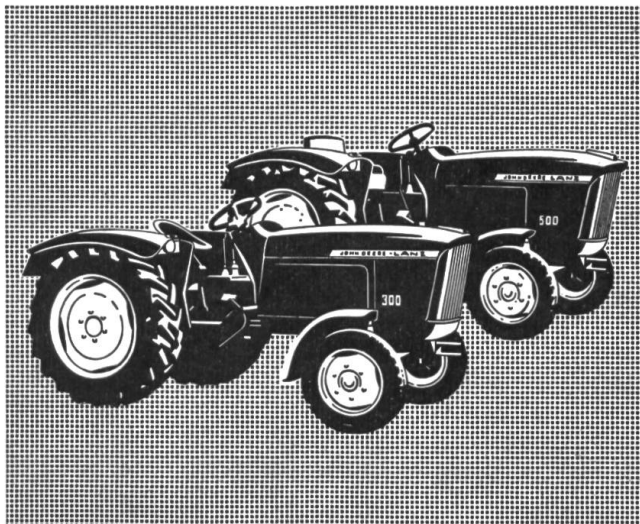
Oima St-Gall stand en plein air No 1362 entre hall No 5 et 5A

JOHN DEERE-LANZ

présente les

tracteurs pour demain

Résultat des tout derniers développements techniques !



- Puissant moteur supercarré Diesel 4 cylindres, 4 temps
- Boîte de 10 vitesses pratiquement sans paliers
- Relevage hydraulique à réglage automatique
- Confort d'une voiture automobile

Prospectus par

Tél. 031 650106

MATRA ZOLLIKOFEN

Pour la mise en marche de vos tracteurs, utilisez

la batterie **LECLANCHÉ «DYNAMIC»**



- grand pouvoir de démarrage, même à basse température,
- longue durée de service,
- très résistante aux surcharges

LECLANCHÉ S. A. YVERDON

DÉPARTEMENT ACCUMULATEURS

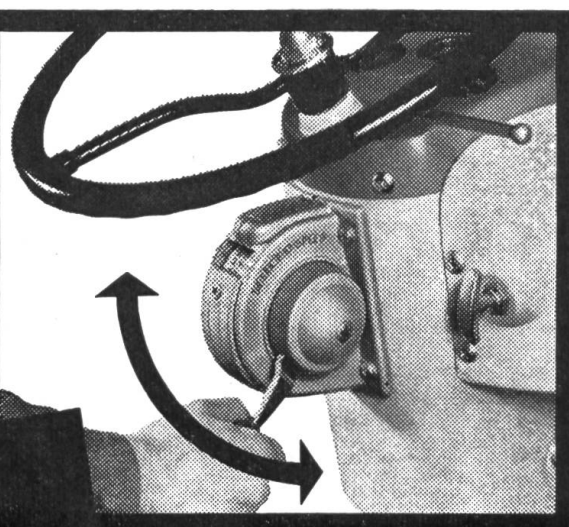
Le nouveau tracteur diesel Ford 881 D

**vous apporte une nouveauté
révolutionnaire:**

Select-o-Speed

**Vous passez maintenant
10 vitesses avant et 2 arrière
sans débrayer, en pleine
marche et quelle que soit la
charge. Fonctionnement
rapide, facile, sûr.**

Select-o-Speed est une boîte automatique à commande hydraulique, qui permet un changement de vitesse rapide sans aucun



nouveau

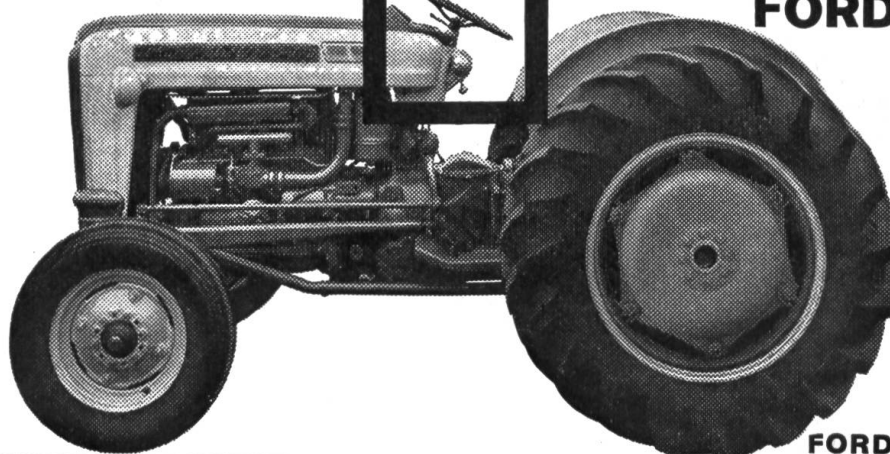
effort et sans perte de puissance. Vous n'avez qu'un petit levier à manœuvrer pour toutes les vitesses, sans vous arrêter ni débrayer.

Le tracteur possède trois prises de force indépendantes ou dépendantes, fonctionnant à trois régimes différents, utilisables à l'avant, de côté et à l'arrière.

Ces nouvelles possibilités font du tracteur diesel Ford 881 D l'instrument idéal pour tous les travaux dans le sol mouvementé de notre pays.

Renseignez-vous auprès du
distributeur Ford de votre région!

**TRACTEUR DIESEL
FORD 881 D**



FORD (Suisse)

Echallens: Paul Henriod S.à.r.l.
Fribourg: Etablissement Gremaud & Cie.
Charrat: René Bruttin, Garage de Charrat

Genève: Autohall Servette S.A.
Porrentruy: Lucien Vallat, Garage
Sierre: Garage du Rawil S.A.