

**Zeitschrift:** Le Tracteur et la machine agricole : revue suisse de technique agricole  
**Herausgeber:** Association suisse pour l'équipement technique de l'agriculture  
**Band:** 22 (1960)  
**Heft:** 8

**Rubrik:** Innovations réalisées en vue du Comptoir et de l'OLMA

### **Nutzungsbedingungen**

Die ETH-Bibliothek ist die Anbieterin der digitalisierten Zeitschriften auf E-Periodica. Sie besitzt keine Urheberrechte an den Zeitschriften und ist nicht verantwortlich für deren Inhalte. Die Rechte liegen in der Regel bei den Herausgebern beziehungsweise den externen Rechteinhabern. Das Veröffentlichen von Bildern in Print- und Online-Publikationen sowie auf Social Media-Kanälen oder Webseiten ist nur mit vorheriger Genehmigung der Rechteinhaber erlaubt. [Mehr erfahren](#)

### **Conditions d'utilisation**

L'ETH Library est le fournisseur des revues numérisées. Elle ne détient aucun droit d'auteur sur les revues et n'est pas responsable de leur contenu. En règle générale, les droits sont détenus par les éditeurs ou les détenteurs de droits externes. La reproduction d'images dans des publications imprimées ou en ligne ainsi que sur des canaux de médias sociaux ou des sites web n'est autorisée qu'avec l'accord préalable des détenteurs des droits. [En savoir plus](#)

### **Terms of use**

The ETH Library is the provider of the digitised journals. It does not own any copyrights to the journals and is not responsible for their content. The rights usually lie with the publishers or the external rights holders. Publishing images in print and online publications, as well as on social media channels or websites, is only permitted with the prior consent of the rights holders. [Find out more](#)

**Download PDF:** 17.04.2026

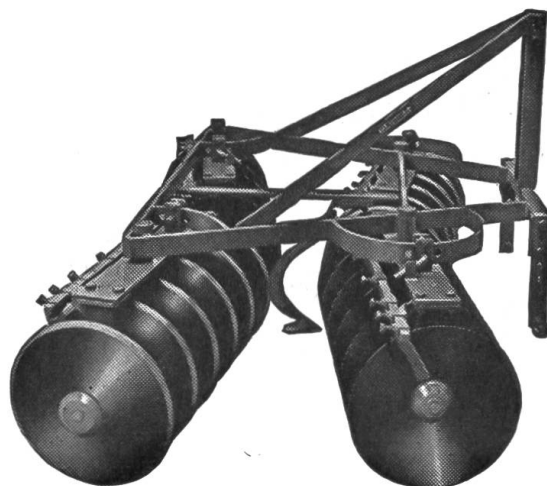
**ETH-Bibliothek Zürich, E-Periodica, <https://www.e-periodica.ch>**

# Innovations réalisées en vue du Comptoir et de l'OLMA

(Sans engagement pour la Rédaction)

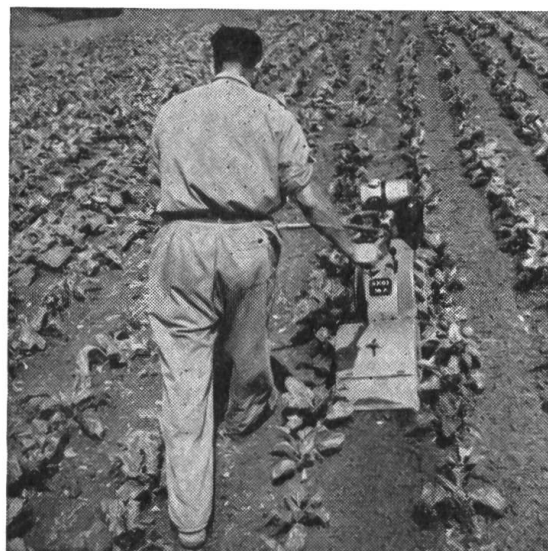
## Althaus & Cie., fabrique de charrues, Ersigen/BE

Au stand 1033 de cette firme, vous pourrez voir un nouveau **pulvérisateur à disque** qui a fait ses preuves. Fabrication suisse de haute qualité.



## Stand Aebi & Cie., Berthoud/BE, Halle 10

**AM 10, petite motofaucheuse et motoculteur**, avec 3 vitesses dans les deux sens de marche, moteur MAG 2 temps 5/6 ch, appareil faucheur, herse rotative 30 ou 50 cm de large, remorque à 2 roues pour 300 kg de charge utile.



## Faneur pour tracteurs

Machine de fenaison universelle: épandeuse, faneuse, râteau combiné. Position étroite pour épandre, position large pour faner; vitesse rapide pour épandre et faner, vitesse lente pour mettre en andains. Accouplement à la barre de traction ou au système d'attelage 3-points.





**Arracheuse rangeuse AEBI TKV à cribles secoueurs.** Elle déterre 2 rangs en un passage et dépose les tubercules en une seule ligne étroite. Accessoire pour arracher 3 rangs de betteraves à sucre.



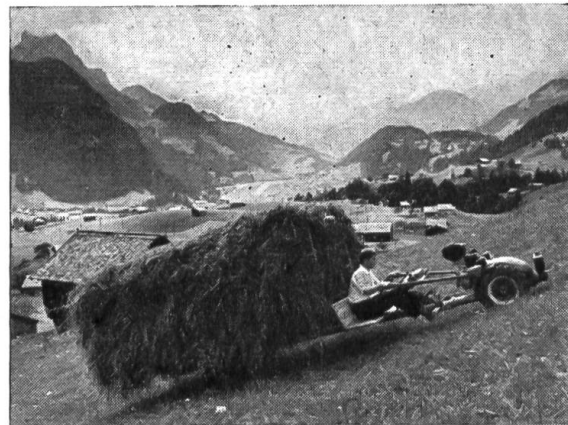
**Chargeuse DIADEME ZL 140**

Commande par prise de force, ramassage de côté ou derrière le tracteur, largeur de travail 1,40 m. Le ruban déchargeur permet à un seul homme d'exécuter les opérations, sans aide sur le char. Grande capacité de chargement, fourrage non souillé et traité avec ménagement.

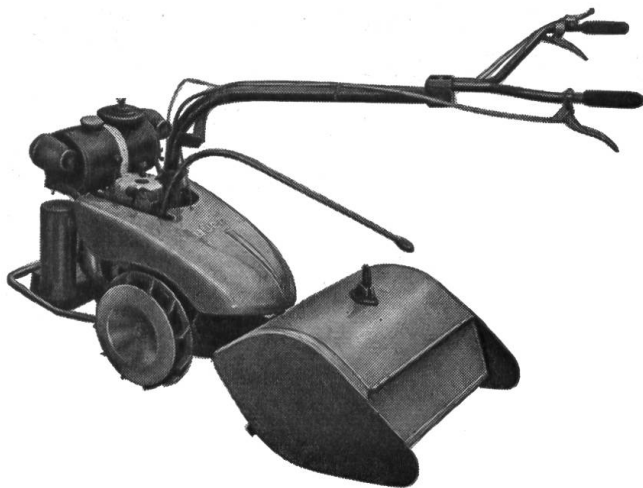
**Bucher-Guyer S.A., fabrique de machines, Niederweningen/ZH**



BUCHER D 4000 avec 10 marches avant de 8,8 à 20 km/h, marches rampantes de 0,17 à 0,8 km/h et 2 marches arrière de 1,2 et 5,4 km/h, différentiel blocable, dispositif antipatinage (alourdissement hydraulique momentané des roues AR) et embrayage télécommandé.

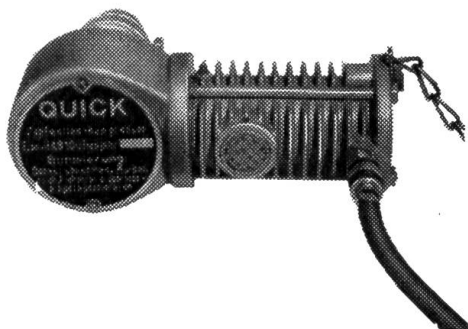


K 5, la toute dernière réalisation BUCHER: une machine de traction et de récolte à utilisations multiples, avec différentiel, commande de lame de conception nouvelle à système de protection pour les sections, hauteur de coupe réglable, mécanisme de coupe inclinable, prise de force à l'arrière et à l'avant.



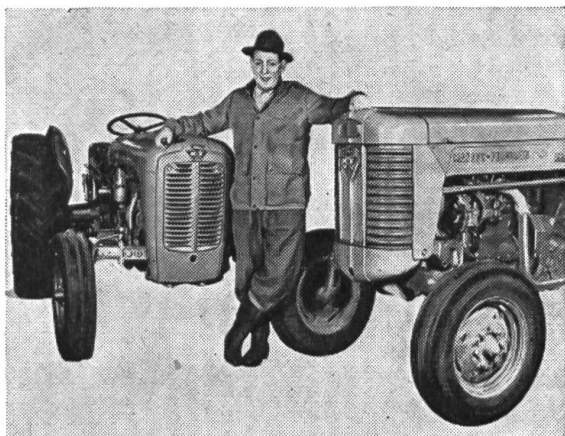
Le petit tracteur à 2 roues BUCHER K 4, machine polyvalente pour les travaux de culture, de traction et de récolte. Equipements: barre de coupe, dispositifs andaineur et javeleur, faneur, remorque à essieu moteur, etc.

### H. Roethlisberger, Kirchberg/BE



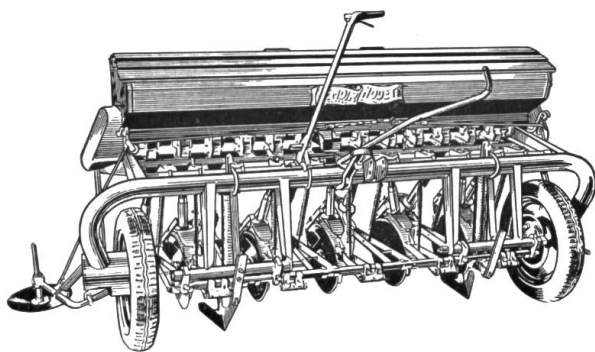
Cette firme expose au stand 737 son compresseur d'air éprouvé SUKO, ainsi que le compresseur QUICK à usages multiples et de prix avantageux, convenant pour gonfler les pneus, peindre au pistolet, chauler, pulvériser du gazoil et nettoyer au jet d'air.

### Service Company S.A., Dubendorf/Zurich

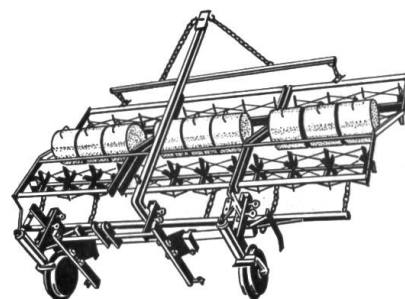


L'agriculteur avisé choisit un tracteur MASSEY-FERGUSON soit pour les travaux lourds, soit pour tous les autres travaux. Les fameuses usines de Coventry (Angleterre) exportent plus de 100 000 tracteurs chaque année. Consultez l'annonce FERGUSON dans ce périodique et visitez notre stand no 763, Halle 7, au Comptoir Suisse.

**H.-R. Wyss, Atelier mécanique, Vernand-s-Lausanne**



**Nouveauté!** Le semoir **NODET** sème avec précision sur une largeur de 2,3 m à 2,7 m. Entraînement des 2 côtés. La surveillance du débit peut s'opérer depuis le siège du tracteur.

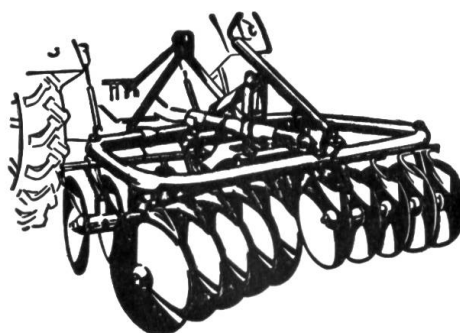


**L'émietteuse Combi** est l'instrument idéal pour la préparation du sol lors des semis.

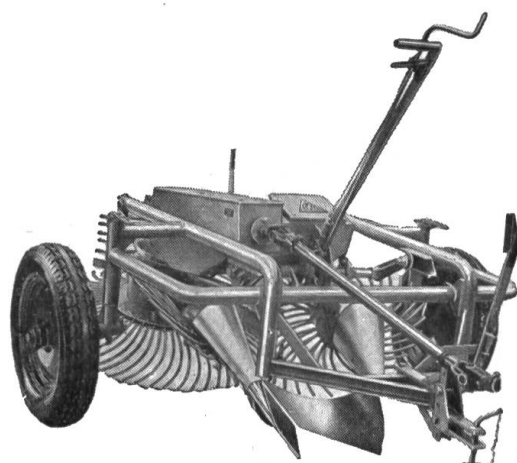


**Instrument universel HARUWY**

Les buttoirs travaillent merveilleusement et permettent une vitesse de 12 km/h. La butte est très aérée. Possibilité d'ameublir par la même opération avec les griffes fousseuses.



**Herse à disques.** Construction tubulaire très solide. Commande de l'inclinaison des disques depuis le siège du tracteur. Avec disques lisses ou dentelés.



**L'arracheuse aligneuse Kromag** se distingue dans les conditions les plus difficiles.