

**Zeitschrift:** Le Tracteur et la machine agricole : revue suisse de technique agricole  
**Herausgeber:** Association suisse pour l'équipement technique de l'agriculture  
**Band:** 22 (1960)  
**Heft:** 8

## Titelseiten

### Nutzungsbedingungen

Die ETH-Bibliothek ist die Anbieterin der digitalisierten Zeitschriften auf E-Periodica. Sie besitzt keine Urheberrechte an den Zeitschriften und ist nicht verantwortlich für deren Inhalte. Die Rechte liegen in der Regel bei den Herausgebern beziehungsweise den externen Rechteinhabern. Das Veröffentlichen von Bildern in Print- und Online-Publikationen sowie auf Social Media-Kanälen oder Webseiten ist nur mit vorheriger Genehmigung der Rechteinhaber erlaubt. [Mehr erfahren](#)

### Conditions d'utilisation

L'ETH Library est le fournisseur des revues numérisées. Elle ne détient aucun droit d'auteur sur les revues et n'est pas responsable de leur contenu. En règle générale, les droits sont détenus par les éditeurs ou les détenteurs de droits externes. La reproduction d'images dans des publications imprimées ou en ligne ainsi que sur des canaux de médias sociaux ou des sites web n'est autorisée qu'avec l'accord préalable des détenteurs des droits. [En savoir plus](#)

### Terms of use

The ETH Library is the provider of the digitised journals. It does not own any copyrights to the journals and is not responsible for their content. The rights usually lie with the publishers or the external rights holders. Publishing images in print and online publications, as well as on social media channels or websites, is only permitted with the prior consent of the rights holders. [Find out more](#)

**Download PDF:** 14.04.2026

**ETH-Bibliothek Zürich, E-Periodica, <https://www.e-periodica.ch>**

Per L 137

41<sup>e</sup> Comptoir Suisse - Lausanne

(du 10 au 25 septembre 1960)

- 7. Sep. 1960

22<sup>e</sup> année **8** - 1960

Supplément: le Courrier de l'IMA

# LE TRACTEUR

## *et la machine agricole*

PÉRIODIQUE MENSUEL DE L'ASS. SUISSE DE PROPRIÉTAIRES DE TRACTEURS



types:	586	29 ch
	586 R	35 ch
	587	40 ch
	587 R	48 ch

R = 10 vitesses et prise de force à embrayage indépendant.



**TRACTEURS**

**Vevey**

# Les Charrues portées alternatives et déchaumeuses

**Baltensperger**

de conception moderne



## demeurent inégalées !

Nouveaux types plus petits pour tracteurs légers, n'offrant qu'une **faible résistance à la traction!**

**8 modèles** pour tracteurs à système d'attelage trois-points.

**8 modèles** à relevage automatique pour tracteurs de construction ancienne ou récente sans relevage hydraulique, pouvant être combinés avec une herse, un cultivateur, etc.

Veuillez m'envoyer sans engagement prospectus et prix courant concernant les charrues BALTENSPERGER pour tracteurs

Adresse : .....

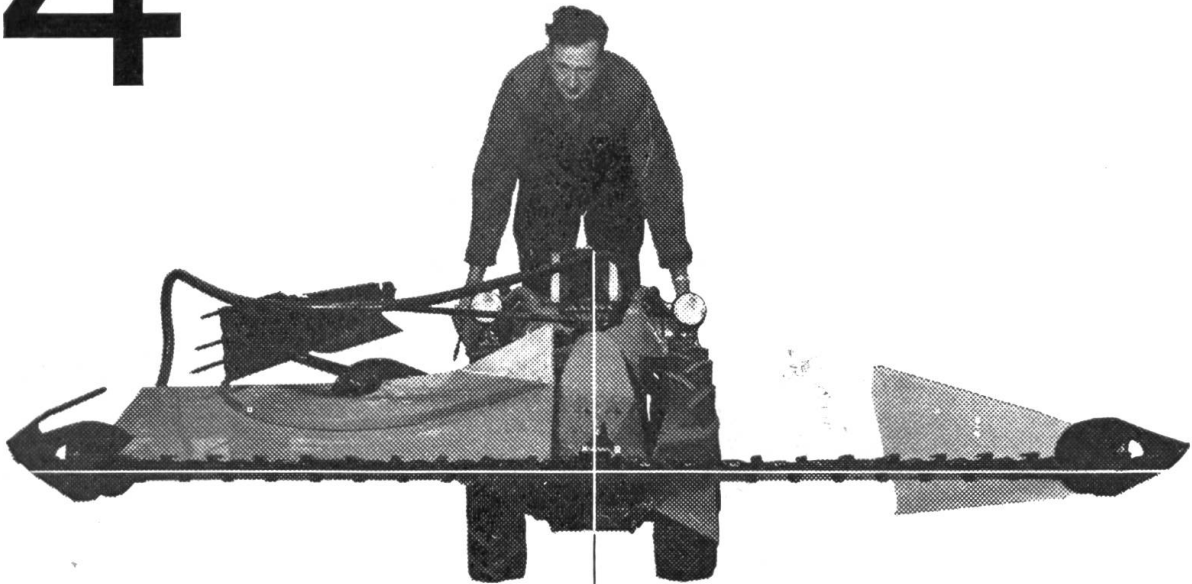
.....  
.....

Tel. (0.....) .....

A découper et à envoyer sous enveloppe ouverte, affranchie à 5 cts., à:  
**Ed. Baltensperger, charrues p. tracteurs, Brütten-ZH**

**ED. BALTENSPERGER, CHARRUES POUR TRACTEURS, BRÜTTEN-ZH Tél. 052/6 01 68**

# 4 points en faveur du forme-andain **AEBI**



## 1. Pas de surcharge unilatérale de la barre coupeuse

Le poids du forme-andain est contre-balancé par un ressort d'équilibre réglable. La barre coupeuse glisse toujours régulièrement sur l'herbe et en virant, ou sur route, elle ne ploie pas sur le côté. \*)

## 2. Commandé par l'appareil faucheur

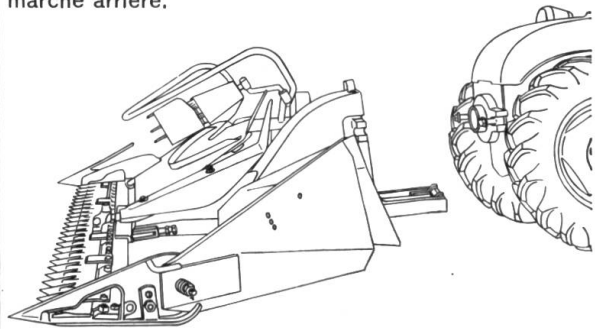
De toutes les constructions connues, la fourche du forme-andain AEBI développe la plus haute fréquence de mouvement par mètre d'avancement. Elle déblaie le fourrage proprement et confectionne de beaux andains, faciles à charger.

## 3. Appareil faucheur et forme-andain composent un tout

Lorsqu'on emploie la machine pour des travaux de traction, il n'est nul besoin de démonter et remonter séparément le forme-andain.

## 4. Embrayage simultané

Lame de motofaucheuse embrayée, aussitôt le forme-andain s'actionne et cela toujours dans le bon sens de rotation, que la machine soit arrêtée ou qu'elle fasse marche arrière.



\*) Le ressort d'équilibre peut être monté après coup. Prix Fr. 22.—. En passant commande, indiquer s.v.pl. le modèle de motofaucheuse.

**Le travail est un plaisir avec les machines AEBI**

**AEBI & CO S.A. Fabrique de machines Berthoud Téléphone (034) 2 33 01**

Découper et envoyer dans enveloppe ouverte affranchie de 5 ct. à

Envoyez-moi sans engagement prospectus et prix des motofaucheuses AEBI avec forme-andain.

Adresse: \_\_\_\_\_

**PNEUS VEITH**  
**PROFIL AGRAR**



Crampons plus larges et  
solidement ancrés  
Grands épaulements  
Larges surfaces d'attaque

meilleure transmission de  
la force de traction  
réduction du glissement  
donc  
meilleur rendement

**PNEU VEITH S.A. PAYERNE**

# L'expertise du tracteur Hürlimann D70

**SCHLEPPER-PRÜFFELD DARMSTADT**  
BISHER SCHLEPPERPRÜFFELD MARBURG  
KURATORIUM FÜR TECHNIK IN DER LANDWIRTSCHAFT



Hürlimann D 70 - SSP **PUISSANCE DU MOTEUR**

Expertise No. 182

Puissance Nm CV	Régime n T/min	Couple- moteur M <sub>d</sub> kgm	Consommation		Température moyenne		Pression barométrique mm Hg
			B kg/h	b g/CVh	Eau °C	Air °C	
43,5	2025	15,38	7,65	176	90	26	746
<b>Puissance continue</b>							
34,9	2090	11,96	6,06	174	85	24	746
<b>85 % de la puissance nominale</b>							
16,4	2121	5,52	3,51	214	80	24	746
<b>40 % de la puissance nominale</b>							
Puissance continue à l'état normal, recalculée d'après DIN 70020 (20°C et 760 mm Hg) : <b>44,7 CV</b>							
Consommation optimum de carburant en charge partielle et à plein régime du régulateur: <b>171 g/CVh et 41 CV</b>							
Consommation en marche avec régime réduit: <b>176 g/CVh et 45 CV</b>							
Consommation en marche au ralenti du moteur: <b>0,43 kg/h</b>							

**Puissance  
continue du moteur  
44,7 CV**

**Consommation  
spécifique minimum  
171 g/CVh**

**VARIATION DU COUPLE À PLEINE CHARGE DU MOTEUR**

Régime d. moteur T/min	2025	2000	1900	1800	1700	1600	1500	1400	1300	1200
Régime en % du régime nominal	101,2	100	95	90	85	80	75	70	65	60
Couple-moteur en % de celui de la puissance continue	100	101,0	102,8	103,4	103,4	102,8	101,0	99,5	97,8	95,5
Couple-moteur kgm	15,38	15,55	15,80	15,90	15,90	15,80	15,55	15,30	15,05	14,70

Couple-moteur maximum : 15,90 kgm à n = 1800 T/min  
l'accroissement du couple est de 3,4 %  
Changement constant du régime commandé par le régulateur entre le régime supérieur à vide et celui sous pleine charge: 4,8 %

**PUISSANCE CONTINUE À LA PRISE DE MOUVEMENT**

Puissance N <sub>Z</sub> CV	Régime n <sub>Z</sub> T/min	Couple M <sub>d</sub> kgm	Consommation		Température moyenne		Pression barométr. mm Hg
			B kg/h	b <sub>Z</sub> g/CVh	Eau °C	Air °C	
42,1	564	53,6	7,65	182	82	11	753
Puissance à la prise de mouvement, recalculée pour l'état normal: <b>41,8 CV</b>							

**Puissance continue  
à la prise de force**

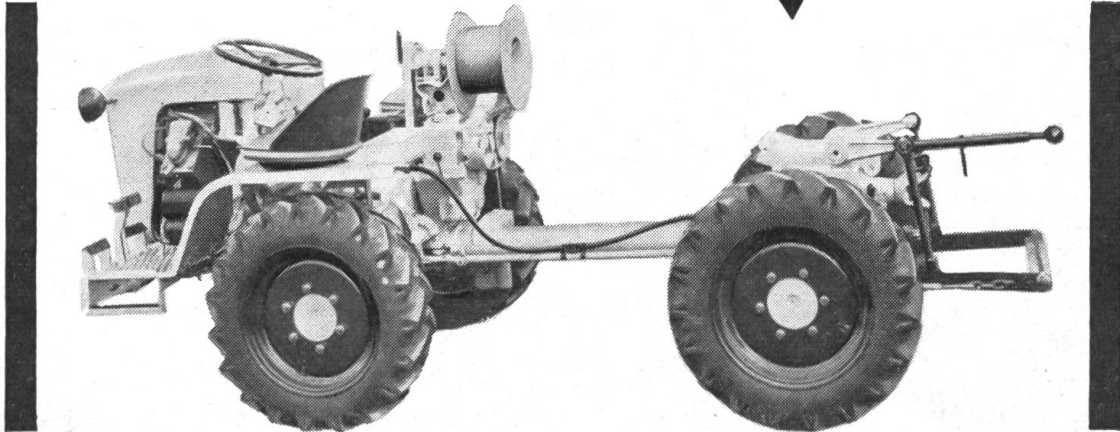
**41,8 cv**

# Le tracteur polyvalent à 4 roues motrices pour toute exploitation

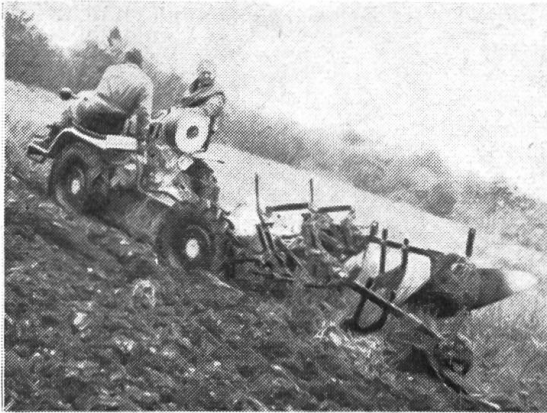
Avec traction simultanée par cabestan et roues motrices, travaux sur tous terrains jusqu'à 100% de pente (labours, p. ex.).

# MERK PULLAX

Avec court empattement et relevage hydraulique 3-points, représente le tracteur polyvalent idéal.



Possibilité d'accoupler tous instruments (barre faucheuse, herse rotative commandée, pulvérisateur arboricole, etc.). Avec long empattement et plateau de charge, constitue un véhicule tous-terrains aux performances extraordinaires.



**Fabrique de machines  
HANS MERK Dietikon (ZH)  
Téléphone (051) 88 91 21**

Veuillez m'envoyer votre intéressant prospectus, avec prix, concernant le Pullax.

TF

Nom .....

Adresse exacte .....



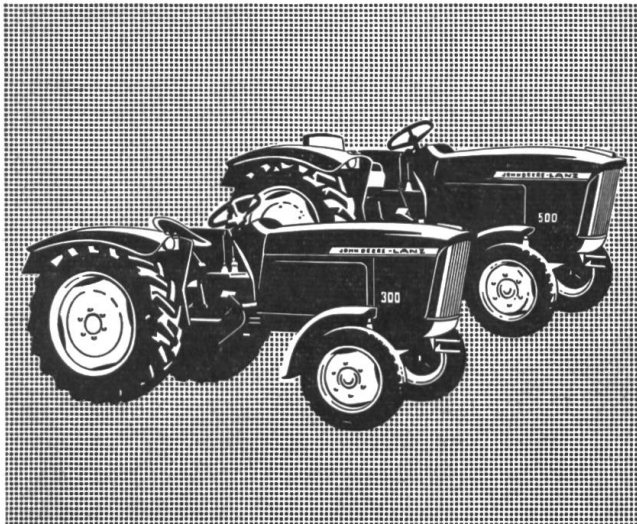
**Comptoir Suisse Lausanne, stand en plein air No. 2100 bis et No. 2150 bis entre hall 7 et 23**

**JOHN DEERE-LANZ**

présente les

## tracteurs pour demain

Résultat des tout derniers développements techniques !



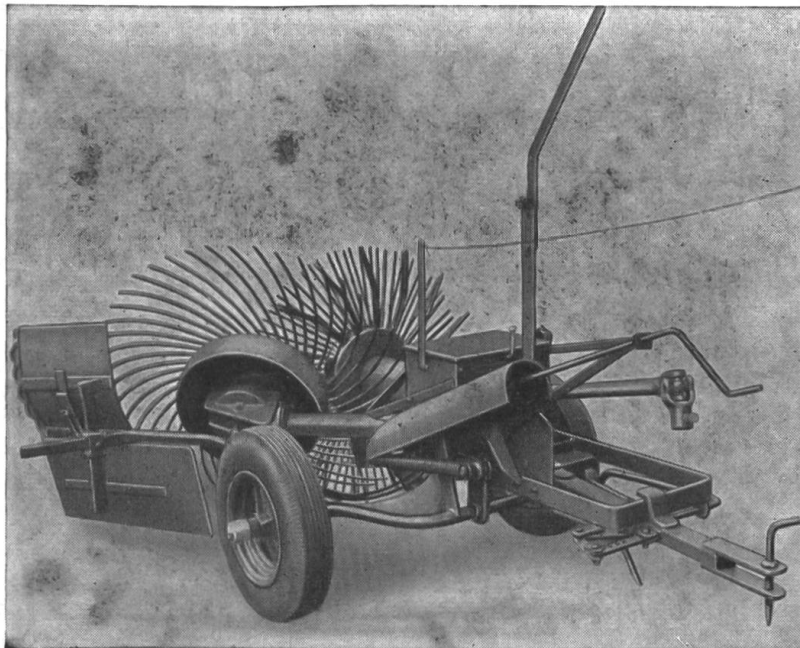
- Puissant moteur supercarré Diesel 4 cylindres, 4 temps
- Boîte de 10 vitesses pratiquement sans paliers
- Relevage hydraulique à réglage automatique
- Confort d'une voiture automobile

Prospectus par

Tél. 031 650106

**MATRA ZOLLIKOFEN**

## L'Arracheuse-aligieuse DSR vous sera une aide efficace



### Caractéristiques :

- A prise de force
- A deux vitesses
- Semi-automatique
- Un seul desservant
- Réglable pour distances entre les lignes de 56 à 70 cm
- Sur pneus
- Tractée ou pour suspension 3 points
- Avec dispositif spécial pour l'arrachage de betteraves
- Plus de 12000 machines en service

**A. Muller, Bättwil près Bâle** Atelier de constructions Tél. (061) 83 30 37

La nouvelle

# Epandeuse de fumier KRÜGER H-3

Capacité de travail sensationnelle (largeur de travail 5 m)

Prix exceptionnellement avantageux!



- N'exige aucune dépense supplémentaire pour sa mise en service
- Hauteur de chargement 80 cm
- Construction d'une parfaite stabilité
- Capacité 5 m<sup>3</sup>
- Dispositif d'épandage s'enlevant facilement et rapidement
- Peut être utilisée même avec un petit tracteur de 12 ch
- Légère à la traction
- Résistant à l'usure
- Epand tout genre de fumier
- Réglage de l'avancement de la chaîne transporteuse depuis le siège du tracteur

## Nouveau!

Sur demande, elle est livrée dorénavant avec chargeur installé sur le côté et actionné par la prise de force. Le chargement s'effectue ainsi rationnellement, en économisant du temps et de la main-d'œuvre.



**Utilisation durant toute l'année**, soit comme épandeuse de fumier, remorque ordinaire ou véhicule pour la récolte des fourrages et des céréales!

La chaîne transporteuse permet de décharger pommes de terre, betteraves et divers autres produits.

- 3 exécutions de grandeur différente!

Sur désir, démonstration chez vous sans engagement.

Demandez prospectus et prix courant au représentant général:

## Hans Albrecht, Stadel bei Niederglatt (ZH)

Fabrique de véhicules et de machines agricoles

Tél. (051) 94 21 39