

**Zeitschrift:** Le Tracteur et la machine agricole : revue suisse de technique agricole  
**Herausgeber:** Association suisse pour l'équipement technique de l'agriculture  
**Band:** 22 (1960)  
**Heft:** (6)  
  
**Rubrik:** Catalogue 1960 des véhicules tous-terrains

### **Nutzungsbedingungen**

Die ETH-Bibliothek ist die Anbieterin der digitalisierten Zeitschriften auf E-Periodica. Sie besitzt keine Urheberrechte an den Zeitschriften und ist nicht verantwortlich für deren Inhalte. Die Rechte liegen in der Regel bei den Herausgebern beziehungsweise den externen Rechteinhabern. Das Veröffentlichen von Bildern in Print- und Online-Publikationen sowie auf Social Media-Kanälen oder Webseiten ist nur mit vorheriger Genehmigung der Rechteinhaber erlaubt. [Mehr erfahren](#)

### **Conditions d'utilisation**

L'ETH Library est le fournisseur des revues numérisées. Elle ne détient aucun droit d'auteur sur les revues et n'est pas responsable de leur contenu. En règle générale, les droits sont détenus par les éditeurs ou les détenteurs de droits externes. La reproduction d'images dans des publications imprimées ou en ligne ainsi que sur des canaux de médias sociaux ou des sites web n'est autorisée qu'avec l'accord préalable des détenteurs des droits. [En savoir plus](#)

### **Terms of use**

The ETH Library is the provider of the digitised journals. It does not own any copyrights to the journals and is not responsible for their content. The rights usually lie with the publishers or the external rights holders. Publishing images in print and online publications, as well as on social media channels or websites, is only permitted with the prior consent of the rights holders. [Find out more](#)

**Download PDF:** 13.01.2026

**ETH-Bibliothek Zürich, E-Periodica, <https://www.e-periodica.ch>**

# véhicules tous-terrains

(Indications communiquées en mars 1960)

## Marques étrangères

### LANDROVER

E. Fehlmann & Cie., Badenerstr. 527  
Zurich 9/48

#### Landrover 88 (à benzine)



**Poids:** 1310 kg

**Moteur:** Rover, 2286 cm<sup>3</sup>, 4 cylindres, refroidissement eau, 77 ch au frein à 4250 tr/mn

**Vitesses:** 2 x 4 marches AV 10 / 14 / 22 / 24 et 29 / 35 / 52 / 72 km/h

2 x 1 marche AR 12 et 29 km/h

**Prise de force AR:** dépendante de la boîte de vitesses 835, 1225, 1820 et 2500 tr/mn

**Prise de force centrale:** dépendante de la boîte de vitesses 1000, 1470, 2180 et 3000 tr/mn (poulie)

**Commande de la barre de coupe:** sur demande, montée sur la prise de force centrale

**Freins:** hydrauliques, à tambour

**Voie:** 1310 mm

**Pneus:** AV et AR 6,00 — 16"

**Garde au sol:** 200 mm

**Équipement électrique:** démarreur 12 V, dynamo 12 V, batterie 12 V

**Relevage hydraulique:** dépendant de la boîte de vitesses

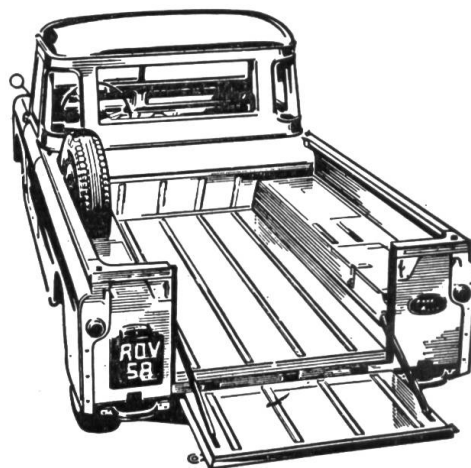
**Prix:** Fr. 13750.—

**Équipements supplémentaires et instruments de travail** sur demande

#### Landrover 88 (Diesel)

**Poids:** 1430 kg

**Moteur:** Rover, 2052 cm<sup>3</sup>, 4 cylindres, re-



freddissement eau, 53 ch au frein à 3500 tr/mn

**Prix:** Fr. 14900.—

**Pour toutes les autres indications,** voir le modèle 88 à moteur à benzine

#### Landrover Pick up 109 (à benzine)



**Poids:** 1490 kg

**Moteur:** Rover, 2286 cm<sup>3</sup>, 4 cylindres, refroidissement eau, 77 ch au frein à 4250 tr/mn

**Vitesses:** 2 x 4 marches AV 11 / 16 / 24 / 26 et 32 / 39 / 57 / 80 km/h

2 x 1 marche AR 13 et 32 km/h

**Prise de force AR:** dépendante de la boîte de vitesses 835, 1225, 1820, 2500 tr/mn

**Prise de force centrale:** dépendante de la boîte de vitesses 1000, 1470, 2180 et 3000 tr/mn (poulie)

**Commande de la barre de coupe:** sur demande, montée sur la prise de force centrale

**Freins:** hydrauliques, à tambour

**Voie:** 1310 mm

**Pneus:** AV et AR 7,50 — 16"

**Garde au sol:** 250 mm

**Équipement électrique:** démarreur 12 V, dynamo 12 V, batterie 12 V

**Relevage hydraulique:** dépendant de la boîte de vitesses

**Prix:** Fr. 15250.—

Exécution station-wagon Fr. 17800.—

**Équipements supplémentaires et instruments de travail** sur demande

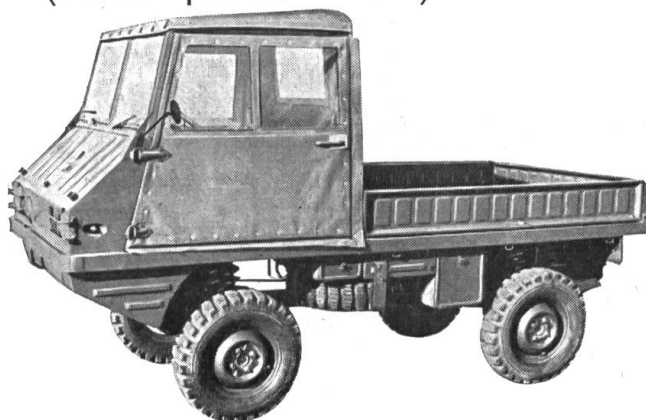
---

## STEYR

ALFAG Société anonyme pour véhicules à moteur, Industriestraße 4, Schlieren-Zurich

### Steyr-Haflinger

(traction par les 4 roues)



**Poids:** 580 kg

Charge utile 500 kg

Poids total admissible 1080 kg

**Moteur:** Steyr-Puch AP 700, 643 cm<sup>3</sup>, 2 cylindres, refroidissement air, 22 ch au frein à 4500 tr/mn

**Vitesses:** 4 marches AV 3,0 — 64 km/h

1 marche AR

**Différentiel blocable** dans les deux essieux

**Freins:** hydrauliques, sur les 4 roues

**Voie:** 1130 mm

**Pneus:** AV et AR 5,20 — 12"

**Garde au sol:** 240 mm

**Équipement électrique:** démarreur 12 V, dynamo 12 V, batterie 12 V

**Surface de chargement:** 1540 x 1275 mm

**Prix:** Fr. 9950.—

---

## UNIMOG

Robert Aebi S. A., Uraniastraße 31 Zurich 1

### Unimog, mod. 411.110

(traction par les 4 roues)

(Diesel)

**Poids:** 1860 kg

**Moteur:** Mercedes-Benz, OM 636, 1736 cm<sup>3</sup>,

4 cylindres, refroidissement eau, 35 ch au frein à 2850 tr/mn

**Vitesses:** 6 marches AV 3,5 / 6,5 / 11,8 / 21,5 / 35,0 / 53,0 km/h

2 marches AR 2,5 / 4,0 km/h

Sur demande, montage supplémentaire de 2 marches rampantes 0,3 / 0,6 km/h

**Différentiels blocables:** AV et AR

**Prise de force AR:** indépendante de la boîte de vitesses 540 tr/mn

**Prise de force AV:** indépendante de la boîte de vitesses 540 tr/mn

**Commande de la barre de coupe:** depuis la prise de force AV

**Freins:** hydrauliques, sur les quatre roues, mécaniques sur les roues arrière

**Voie:** réglable de 1290 à 1538 mm

**Pneus:** AV et AR 7,50 — 18" ou 10 — 18"

**Garde au sol:** 380 mm

**Équipement électrique:** démarreur 12 V, dynamo 12 V, batterie 12 V

**Relevage pneumatique:** indépendant de la boîte de vitesses

**Prix:** Fr. 18800.— (ristourne d'une partie de la taxe douanière, soit env. Fr. 2000.—)

**Équipements supplémentaires et instruments portés:**

Marches rampantes Fr. 400.—

Système d'attelage en 3 points normalisé Fr. 280.—

Barre de coupe 150 cm (sur demande)

Poulie

---

## WILLYS-JEEP

Ambrosoli Frères, St. Peterstraße 17 Zurich 1

**Willys-Jeep** (traction par les 4 roues)  
(à benzine)

**Poids:** 995 kg

**Moteur:** Willys Hurricane, 4 cylindres, 4 temps, refroidissement eau, 76 ch au frein à 4000 tr/mn

**Vitesses:** 3 marches AV 13 / 24 / 38 km/h ou 30 / 60 / 100 km/h

1 marche AR 10 ou 24 km/h

**Prise de force:** dépendante de la boîte de vitesses 774, 1396 et 2166 tr/mn ou 929, 1675 et 2600 tr/mn ou 1114, 2011 et 3120 tr/mn

**Freins:** hydrauliques, sur les 4 roues, à mâchoires intérieures

**Voie:** 1230 mm

**Pneus:** AV 6,00 — 16" (6 toiles); AR 6 — 16" (6 toiles) profil tous terrains

**Équipement électrique:** démarreur 6 V, dynamo 6 V, batterie 6 Volt

**Prix:** Fr. 13300.—

**Équipements supplémentaires:**

Prise de force (sur demande)

Prise de force et relevage hydraulique (sur demande)