

**Zeitschrift:** Le Tracteur et la machine agricole : revue suisse de technique agricole  
**Herausgeber:** Association suisse pour l'équipement technique de l'agriculture  
**Band:** 22 (1960)  
**Heft:** (6)  
  
**Rubrik:** Catalogue 1960 des porte-outils automoteurs

### **Nutzungsbedingungen**

Die ETH-Bibliothek ist die Anbieterin der digitalisierten Zeitschriften auf E-Periodica. Sie besitzt keine Urheberrechte an den Zeitschriften und ist nicht verantwortlich für deren Inhalte. Die Rechte liegen in der Regel bei den Herausgebern beziehungsweise den externen Rechteinhabern. Das Veröffentlichen von Bildern in Print- und Online-Publikationen sowie auf Social Media-Kanälen oder Webseiten ist nur mit vorheriger Genehmigung der Rechteinhaber erlaubt. [Mehr erfahren](#)

### **Conditions d'utilisation**

L'ETH Library est le fournisseur des revues numérisées. Elle ne détient aucun droit d'auteur sur les revues et n'est pas responsable de leur contenu. En règle générale, les droits sont détenus par les éditeurs ou les détenteurs de droits externes. La reproduction d'images dans des publications imprimées ou en ligne ainsi que sur des canaux de médias sociaux ou des sites web n'est autorisée qu'avec l'accord préalable des détenteurs des droits. [En savoir plus](#)

### **Terms of use**

The ETH Library is the provider of the digitised journals. It does not own any copyrights to the journals and is not responsible for their content. The rights usually lie with the publishers or the external rights holders. Publishing images in print and online publications, as well as on social media channels or websites, is only permitted with the prior consent of the rights holders. [Find out more](#)

**Download PDF:** 13.01.2026

**ETH-Bibliothek Zürich, E-Periodica, <https://www.e-periodica.ch>**

# porte-outils automoteurs

(Indications communiquées en mars 1960)

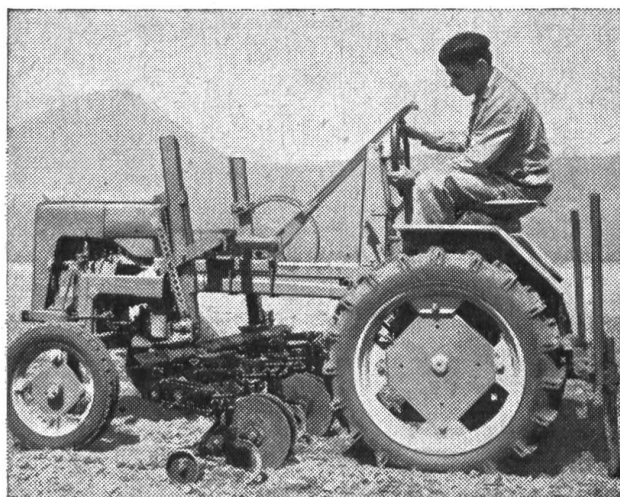
## Marques indigènes

### SCHWARZ

Schwarz Frères, constructions mécaniques, Villigen (AG)

### Moskito

Benzine / Diesel



**Poids:** 740 kg

**Moteur:** Clinton 2790, 410 cm<sup>3</sup>, 1 cylindre, 4 temps, refroidissement air, 9 ch au frein à 3200 tr/mn

**Vitesses:** 10 marches AV 2 / 2,3 / 3 / 4 / 5,3 / 6,2 / 7,9 / 10,4 / 10,8 / 20,0 km/h  
6 marches AR 1,78 / 2,3 / 2,7 / 4,7 / 4,8 / 9,3 km/h

**Différentiel blocable**

**Prise de force:** indépendante de la boîte de vitesses 547 tr/mn

dépendante de la boîte de vitesses 547, 955, 1861 tr/mn

**Commande de la barre de coupe:**

Le fauchage est exécuté en marche arrière, après avoir fait faire un demi-tour au siège du conducteur.

La barre de coupe se trouve à ce moment-là devant les roues arrière et elle est entraînée par la prise de force.

**Freins:** à mâchoires intérieures, à action indépendante et conjuguée, à pied

**Voie:** 1,200, 1,250, 1,300, 1,350 mm

**Pneus:** AV 4,00 — 15"; AR 7 — 24"

**Garde au sol:** 350 mm

**Équipement électrique:** bobines d'éclairage 6 V à l'intérieur du volant magnétique

**Prix:** Fr. 6700.—

**Équipements supplémentaires et instruments portés:**

Relevage hydraulique sur demande

Système d'attelage en 3 points normalisé sur demande

Barre de coupe sur demande

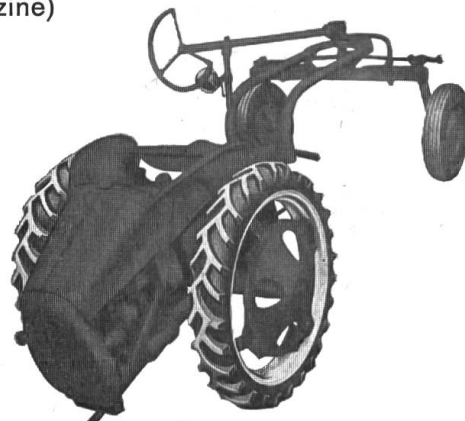
## Marques étrangères

### ALLIS-CHALMERS

Maveg S. A., Bienne

### Allis-Chalmers G

(à benzine)



**Poids:** 583 kg (647 kg avec masses d'alourdissement)

**Moteur:** ALLIS-CHALMERS, à benzine, 1100 cm<sup>3</sup>, 4 cylindres, refroidissement eau, 16 ch au frein à 1650 tr/mn

**Vitesses:** 4 marches AV 2,6 / 3,6 / 5,6 / 11,3 km/h

1 marche AR 3,2 km/h

**Prise de force AV:** indépendante de la boîte de vitesses 350 tr/mn

**Freins:** à mâchoires intérieures, à action indépendante et conjuguée, à pied

**Voie:** réglable de 750 à 1250 mm (Mod. Vigneron) et de 915 à 1625 mm (Mod. Standard)

**Pneus:** AV 4,00 — 12"; AR 6 — 30"  
**Garde au sol:** 440 mm  
**Équipement électrique:** démarreur 12 V, dynamo 12 V, batterie 12 V  
**Prix:** Fr. 7450.— (sur demande, avec moteur Diesel de 28 ch au frein)  
**Équipements supplémentaires et instruments portés** sur demande

## DAVID BROWN

R. Grunder & Cie  
Meyrin (GE) et Henniez (VD)

### David Brown 2 D

(Diesel)

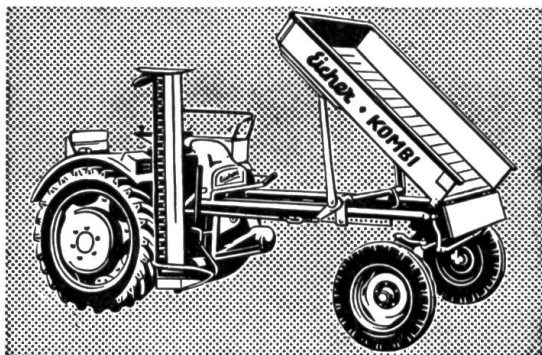
**Poids:** 965 kg  
**Moteur:** David Brown 2 D, 2 cylindres, 4 temps, refroidissement air, 15 ch au frein à 1800 tr/mn  
**Vitesses:** 4 marches AV 2,66 / 4,45 / 8,4 / 15,0 km/h  
1 marche AR 4,66 km/h  
**Prise de force:** indépendante de la boîte de vitesses 545 tr/mn  
**Barre de coupe:** 150 cm  
**Freins:** à pied, à action indépendante et conjuguée  
**Voie:** réglable de 1010 à 1730 mm  
**Pneus:** AV 4,00 — 15"; AR 8 — 24"  
**Équipement électrique:** démarreur 12 V, dynamo 12 V, batterie 12 V  
**Relevage pneumatique:** dépendant de la boîte de vitesses  
**Prix:** Fr. 8500.— (dispositif de relevage compris)  
**Équipements supplémentaires:**  
Barre de coupe 150 cm Fr. 950.—

## EICHER

P. Stump, machines agricoles  
Sulgen (TG)

### Eicher „Combi“

(Diesel)



**Poids:** 1300 kg (avec plate-forme de chargement, capacité de charge 750 kg)

**Moteur:** Eicher, 1 cylindre, 4 temps, refroidissement air, 16 ch au frein à 2000 tr/mn, avec régulateur; ou 2 cylindres, 4 temps, refroidissement air, 20 ch au frein à 2000 tr/mn, avec régulateur  
**Vitesses:** 6 marches AV 1,47 / 2,46 / 4,23 / 7,0 / 11,6 / 19,5 km/h  
1 marche AR 3,5 km/h

### Différentiel blocable

**Prise de force:** indépendante et dépendante de la boîte de vitesses:  
AR 540 tr/mn, AV jusqu'à 2000 tr/mn

**Barre de coupe:** 150 cm

**Freins:** à action indépendante et conjuguée  
**Voie:** réglable de 1480 à 2160 mm (de 10 en 10 cm)

**Pneus:** AV 5,00 — 16"; AR 7,0 — 30" ou 8 — 28"

**Garde au sol:** 40 cm

**Équipement électrique:** démarreur 12 V, dynamo 12 V, éclairage 12 V

**Relevage hydraulique:** à l'avant et à l'arrière indépendant de la boîte de vitesses

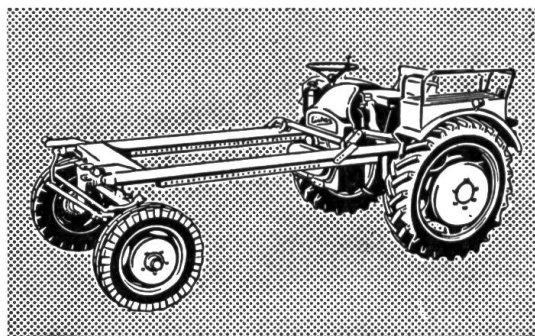
**Prix** sur demande

### Équipements supplémentaires:

Appareil de fauchage  
Poulie de 100 mm de  $\phi$ , 1560 tr/mn  
Plate-forme de chargement  
Système de direction pour l'essieu AR  
Divers instruments de travail

### Eicher „Combi“

(Diesel)



**Poids:** 1650 kg (avec plate-forme de chargement, capacité de chargement 1000 kg)

**Moteur:** Eicher, 2 cylindres, 4 temps, refroidissement air, 28 ch au frein à 2150 tr/mn, avec régulateur

**Vitesses:** 8 marches AV 1,2 / 1,92 / 3,38 / 5,48 / 4,33 / 6,93 / 12,1 / 20,0 km/h  
4 marches AR 2 — 9,85 km/h

### Double embrayage

### Différentiel blocable

**Prise de force:** frontale et centrale indépendantes de la boîte de vitesses 540 tr/mn et dépendantes de la boîte de vitesses

**Barre de coupe:** 150 cm

**Freins:** à action indépendante et conjuguée  
**Voie:** réglable de façon continue 1250 à 2000 mm

**Pneus:** AV 6,00 — 16"; AR 9 — 36"

**Garde au sol:** 500 mm

**Équipement électrique:** démarreur 12 V, dynamo 12 V, éclairage 12 V

**Relevage hydraulique:** à l'avant et à l'arrière indépendant de la boîte de vitesses  
**Prix** sur demande

**Équipements supplémentaires:**

Appareil de fauchage  
Système de direction pour l'essieu AR  
Plate-forme de chargement  
Poulie de 210 mm de  $\phi$ , 1310 tr/mn  
Divers instruments de travail

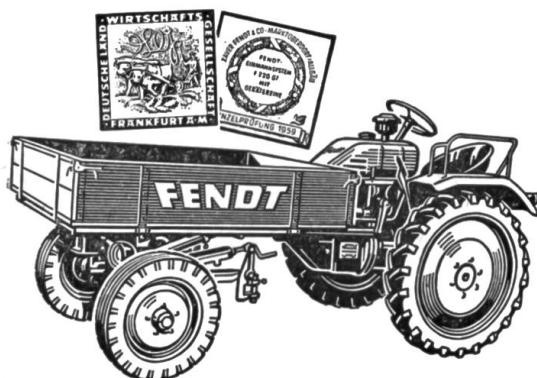
---

**FENDT**

Louis Hilti, tracteurs et machines  
Schaan (Liechtenstein)

**Fendt - Dieselross F 220 GT**

(Diesel)



**Poids:** 1250 kg

**Moteur:** MWM AKD 311 Z, 2 cylindres, refroidissement air, 19 ch au frein à 2000 tr/mn

**Vitesses:** 6 marches AV 1,8 / 3,0 / 5,0 / 7,0 / 12,5 / 20,0 km/h

Marches rampantes 0,7 / 1,2 / 2,0 km/h (sur demande)

3 marches AR 1,0 / 2,5 / 10,5 km/h

**Double embrayage** sur demande

**Différentiel blocable**

**Prise de force AR:** indépendante de la boîte de vitesses 540 tr/mn

**Prise de force AV:** indépendante de la boîte de vitesses 540 tr/mn

**Commande de la barre de coupe:** 1250 tr/mn

**Freins:** servo-freins à mâchoires intérieures, à main (de mécanisme) et à pied, à action indépendante et conjuguée

**Voie:** 1250 et 1500 mm

**Pneus:** AV 5,50 - 16 AS, AR 8 - 28 AS

**Garde au sol:** 480 mm

**Équipement électrique:** démarreur 12 V, dynamo 12 V, batterie 12 V

**Relevage hydraulique:** indépendant de la boîte de vitesses

**Prix:** Fr. 9600.—

**Équipements supplémentaires et instruments de travail** sur demande

**LANZ**

Matra S. A., machines agricoles et tracteurs, Zollikofen (BE)

**Lanz-Alldog A 1315**

(Diesel)

**Poids:** 1060 kg (1130 kg avec masses d'alourdissement)

**Moteur:** LANZ A 1315, 1 cylindre, refroidissement air, 13 ch au frein à 2800 tr/mn

**Vitesses:** 6 marches AV 1,6 / 2,7 / 4,5 / 7,4 / 11,6 / 19,7 km/h

1 marche AR 3,7 km/h

**Prise de force AR:** indépendante de la boîte de vitesses 550 tr/mn

**Prise de force AV:** indépendante de la boîte de vitesses 550 tr/mn

**Commande de la barre de coupe:** 550 tr/mn

**Freins:** à mâchoires intérieures, à action indépendante et conjuguée

**Voie:** réglable de 1250 à 2000 mm

**Pneus:** AV 5,50 - 16"; AR 8 - 24"

**Garde au sol:** 400 mm

**Équipement électrique:** démarreur 12 V, dynamo 12 V, batterie 12 V

**Relevage hydraulique:** indépendant de la boîte de vitesses

**Prix:** Fr. 9525.— (y compris relevage et marche rampante)

**Équipements supplémentaires et instruments portés:**

Barre de coupe Fr. 950.—

Poulie Fr. 400.—

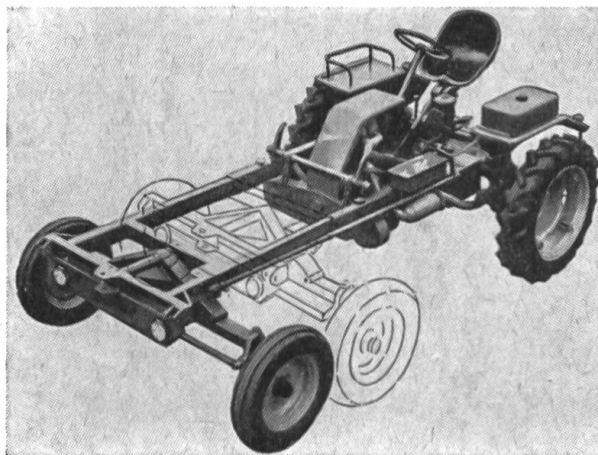
---

**RITSCHER**

P. Forrer, machines agricoles,  
Langrütstraße 113, Zurich 9/47

**Multitrac Ritscher**

(Diesel)

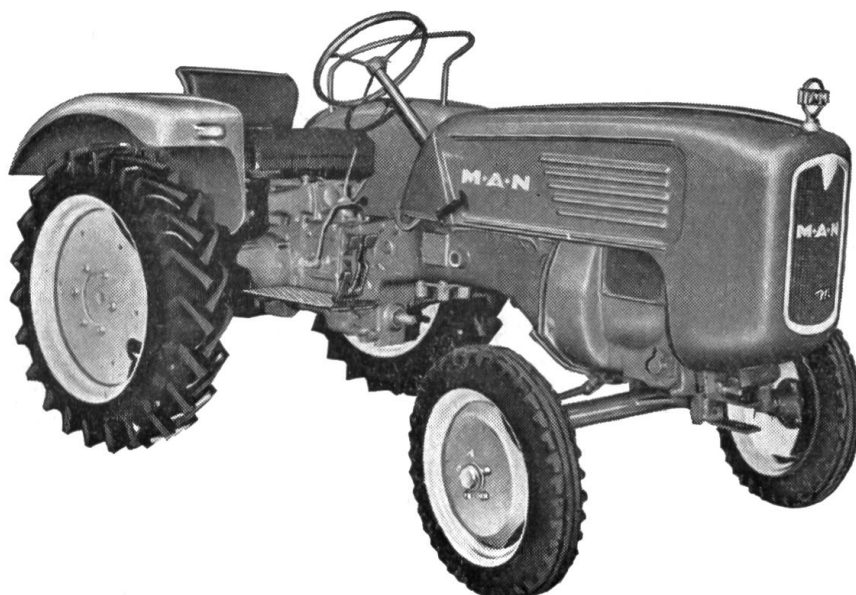


**Poids:** 1250 kg (1425 kg avec relevage hydraulique à l'avant et à l'arrière et système d'attelage en 3 points normalisé)

**Moteur:** Deutz F 2 L 712, 2 cylindres, refroidissement air, 22 ch au frein à 2100 tr/mn  
**Vitesses:** 5 marches AV 2,56 / 4,33 / 7,10 / 11,2 / 19,10 km/h  
 5 vitesses agraires 1,13 / 1,93 / 3,15 / 4,95 / 8,3 km/h  
 2 marches AR 3,5 / 1,55 km/h  
**Différentiel blocable**  
**Prise de force:** rendue à volonté dépendante ou indépendante de la boîte de vitesses. Dispositif monté sur l'arbre à cames (rapport de démultiplication 1 : 2) pour l'entraînement, indépendant de la boîte de vitesses et de l'embrayage, de pompes, etc.  
**Commande de la barre de coupe:** livrable

comme équipement supplémentaire, avec courroies trapézoïdales et système enclencheur-déclencheur  
**Freins:** mécaniques, à pied, à action indépendante et conjuguée  
**Voie:** réglable de 1250 à 2000 mm  
**Pneus:** AV 5,50 — 16"; AR 8 — 32"  
**Garde au sol:** 450 mm  
**Équipement électrique:** démarreur 12 V, dynamo 12 V, batterie 12 V  
**Relevage hydraulique:** à l'avant et à l'arrière indépendante de la boîte de vitesses  
**Prix:** Fr. 10500.—  
**Équipements supplémentaires et instruments de travail** sur demande

*Ce qui manque encore pour votre exploitation = un tracteur . . . .*



*Quelques avantages:*

Livrable de 14 à 50 CV en  
**2 et 4 roues motrices**  
 moteur silencieux à injection -M-  
 6 vitesses AV dont une rampante  
 blocage du différentiel  
 prise de force normalisée

*consommation minime + grande longévité*

Envoyez-moi une documentation complète

**Allamand s.a. Ballens**  
 machines agricoles — tracteurs

Nom: .....

Prénom: .....

Localité: .....