

Zeitschrift: Le Tracteur et la machine agricole : revue suisse de technique agricole
Herausgeber: Association suisse pour l'équipement technique de l'agriculture
Band: 22 (1960)
Heft: 6

Inhaltsverzeichnis

Nutzungsbedingungen

Die ETH-Bibliothek ist die Anbieterin der digitalisierten Zeitschriften auf E-Periodica. Sie besitzt keine Urheberrechte an den Zeitschriften und ist nicht verantwortlich für deren Inhalte. Die Rechte liegen in der Regel bei den Herausgebern beziehungsweise den externen Rechteinhabern. Das Veröffentlichen von Bildern in Print- und Online-Publikationen sowie auf Social Media-Kanälen oder Webseiten ist nur mit vorheriger Genehmigung der Rechteinhaber erlaubt. [Mehr erfahren](#)

Conditions d'utilisation

L'ETH Library est le fournisseur des revues numérisées. Elle ne détient aucun droit d'auteur sur les revues et n'est pas responsable de leur contenu. En règle générale, les droits sont détenus par les éditeurs ou les détenteurs de droits externes. La reproduction d'images dans des publications imprimées ou en ligne ainsi que sur des canaux de médias sociaux ou des sites web n'est autorisée qu'avec l'accord préalable des détenteurs des droits. [En savoir plus](#)

Terms of use

The ETH Library is the provider of the digitised journals. It does not own any copyrights to the journals and is not responsible for their content. The rights usually lie with the publishers or the external rights holders. Publishing images in print and online publications, as well as on social media channels or websites, is only permitted with the prior consent of the rights holders. [Find out more](#)

Download PDF: 25.02.2026

ETH-Bibliothek Zürich, E-Periodica, <https://www.e-periodica.ch>

LE TRACTEUR

et la machine agricole

Périodique suisse du machinisme agricole motorisé
Périodique de l'Ass. Suisse de Propriétaires de Tracteurs
Rédaction: R. Piller, Brougg

Table des matières

| | |
|---|-----|
| Des plaintes | 289 |
| La page des jeunes | 290 |
| Adaptation des interlignes des différentes cultures aux voies du tracteur et de la machine de travail | 291 |
| Nouvel instrument pour les paysans de montagne | 301 |
| Un tracteur propulsé électriquement par générateur incorporé | 309 |
| Comment tenir des comptes en règle lors de l'achat collectif de machines | 313 |
| Le Courrier de l'IMA | 321 |

| | |
|---|-------------|
| Castrol (Switzerland), Zurich | 320 |
| Continental, Zurich | 288 |
| Electrona S.A., Boudry | 308 |
| Fabrique de Machines S.A., Hochdorf | 314 |
| Goodyear S.A., Zurich | couv. 4 |
| E. Griesser, Andelfingen | 318 |
| Grunder & Cie. S.A., Füllinsdorf | 282 |
| Hemmerling-Gutzwiller, Zurich | 284 |
| Henriod Paul S.à.r.l., Echallens | 284 |
| Hürlimann Hans, Wil | 283 |
| H. R. Koller & Cie., Winterthur | 313 |
| Dr R. Maag S.A., Dielsdorf | 318 |
| Matra, Zollikofen/Yverdon | 282 |
| Merk Hans, Dietikon | 286 |
| Miele S.A., Zurich | couv. 2 |
| Mutuelle vaudoise | 319 |
| Service Company S.A., Dübendorf | couv. 3 |
| Stump Peter, Sulgen | 308/couv. 1 |
| Wunderli & Cie. S.A., Richterswil | 316 |
| Würgler Hans F., Zürich | 285 |
| H.-R. Wyss, Vernand s. Lausanne | 312 |

Liste des annonces

| | |
|--|-----|
| Aebi & Co. S.A., Berthoud | 281 |
| Allamand S.A., Ballens | 319 |
| Ateliers de Constructions Mécaniques S.A., Vevey | 317 |
| Autol AG., Allschwil | 314 |
| W. Blaser & Co., Hasle-Rüegsau | 308 |

«LE TRACTEUR et la machine agricole»

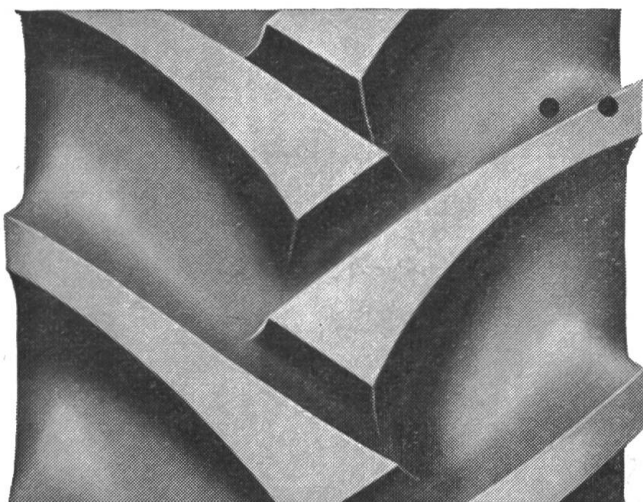
Administration: Secrétariat central de l'Association Suisse de Propriétaires de Tracteurs, Altenburgerstr. 25, («Schöneegg»), Brougg/Arg. Case postale 210. Téléphone (056) 4 20 22. Compte postal VIII 32608 (Zurich).

Règle des annonces: Annonces Hofmann, Steinmaur/ZH, Téléphone (051) 94 11 69.

Prix de l'abonnement: frs. 7.— par an Gratuit pour les membres de l'Association Paraît tous les mois

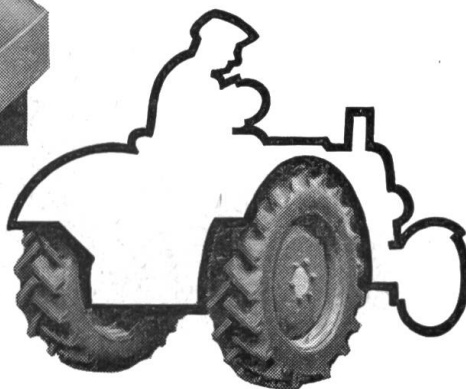
Imprimerie et expédition: Schill & Cie., Lucerne.

Droit de reproduction réservé

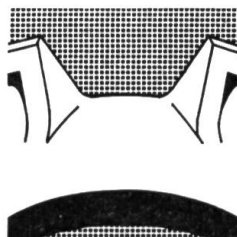


• Farmer rend le tracteur plus puissant

... grâce à sa puissance de traction plus élevée et son auto-nettoyage plus efficace!



La grande puissance de traction du pneu Continental «Farmer» ne se base pas uniquement sur l'apport de blocs trapézoïdaux robustes mais se manifeste surtout dans l'efficacité auto-nettoyante du pneu Farmer. Le pneu conserve, en effet, sa force d'agrippage considérable même pendant roulement sur sol instable. Sur sol argileux mouillé p.e., la majoration de force de traction par rapport à l'ancien modèle peut atteindre 20%. Etant donné que les tracteurs doivent accomplir en général 50% de leurs parcours sur les routes, le zénith de la bande de roulement est spécialement renforcé de qualités de caoutchouc de tout premier ordre. Si l'on exige d'un pneu pour tracteur une grande résistance à l'usure, adhérence marquée et auto-nettoyage efficace, on doit choisir le pneu Continental.



flancs de profil en biais et fond arrondi repoussent obstructions et conservent au pneu son adhérence et efficacité



de la terre collante ne peut pas s'agripper aux flancs trapézoïdaux du profil et se détache facilement dès que la partie correspondante du pneu quitte le sol



A.G. für den Verkauf von Continental Gummiwaren Zurich, Utoquai 31, Tél.: 051/344436
Dépôts à Zurich, Bâle, Berne, Biel, Chur, Genève, Lausanne, Lugano, Olten, Samedan, Schlieren, Vaduz et Winterthur.

Continental

