

Zeitschrift: Le Tracteur et la machine agricole : revue suisse de technique agricole
Herausgeber: Association suisse pour l'équipement technique de l'agriculture
Band: 22 (1960)
Heft: 5

Inhaltsverzeichnis

Nutzungsbedingungen

Die ETH-Bibliothek ist die Anbieterin der digitalisierten Zeitschriften auf E-Periodica. Sie besitzt keine Urheberrechte an den Zeitschriften und ist nicht verantwortlich für deren Inhalte. Die Rechte liegen in der Regel bei den Herausgebern beziehungsweise den externen Rechteinhabern. Das Veröffentlichen von Bildern in Print- und Online-Publikationen sowie auf Social Media-Kanälen oder Webseiten ist nur mit vorheriger Genehmigung der Rechteinhaber erlaubt. [Mehr erfahren](#)

Conditions d'utilisation

L'ETH Library est le fournisseur des revues numérisées. Elle ne détient aucun droit d'auteur sur les revues et n'est pas responsable de leur contenu. En règle générale, les droits sont détenus par les éditeurs ou les détenteurs de droits externes. La reproduction d'images dans des publications imprimées ou en ligne ainsi que sur des canaux de médias sociaux ou des sites web n'est autorisée qu'avec l'accord préalable des détenteurs des droits. [En savoir plus](#)

Terms of use

The ETH Library is the provider of the digitised journals. It does not own any copyrights to the journals and is not responsible for their content. The rights usually lie with the publishers or the external rights holders. Publishing images in print and online publications, as well as on social media channels or websites, is only permitted with the prior consent of the rights holders. [Find out more](#)

Download PDF: 10.01.2026

ETH-Bibliothek Zürich, E-Periodica, <https://www.e-periodica.ch>

LE TRACTEUR

et la machine agricole

Périodique suisse du machinisme agricole motorisé
Périodique de l'Ass. Suisse de Propriétaires de Tracteurs
Rédaction: R. Piller, Brougg

Table des matières

Les machines de fenaison actuelle- ment en usage	241
Rationalisation du poste de conduite des tracteurs	249
La protection des arbres à cardans en agriculture	258
L'artisanat rural doit-il disparaître?	263
Nouvelles expériences faites en prati- quant la méthode du moissonnage- andainage-battage	265
Etes-vous un bon conducteur de tracteur?	267
La page des nouveautés	269
Inspection de véhicules à moteur 1960	272
... et vous?	273
Règles de conduite pour les piétons	273
Un tracteur n'est pas un véhicule de transport	275
Les vapeurs de benzine sont invisibles	276

Liste des annonces

Aebi & Co., S.A., Berthoud	233
Ateliers de Constructions Mécaniques S.A., Vevey	278

Allamand S.A., Ballens	266
Ed. Baltensperger, Brüttisellen	couv. 1
W. Blaser & Co., Hasle-Rüegsau	280
G. Boucard, Fey	261
BP Benzine et pétrole S.A., Zurich	236/237
Castrol (Switzerland), Zurich	262
Continental, Zurich	240
Dunlop S.A., Genève	248
Esso Standard (Switzerland), Lausanne ou Genève	277
Fabrique de Machines S.A., Hochdorf	272
Joh. Göldi, Rüthi (Rheintal)	273
Goodyear S.A., Zurich	couv. 4
C. Hemmerling-Gutzwiller, Zurich	279
Paul Henriod S.à.r.l., Echallens	279
Hürlimann Hans, Wil	235
H. R. Koller & Cie., Winterthur	246
Dr. R. Maag S.A., Dielsdorf	280
Matra, Zollikofen/Yverdon	234
Maveg S.A., Bienne	234
Merk Hans, Dietikon	238
A. Muller, Bättwil près Bâle	264
Mutuelle vaudoise	268
H. Röthlisberger, Kirchberg	280
Service Company S.A., Dübendorf	couv. 3
Shell (Switzerland), Zurich	247
H.-R. Wyss, Vernand s. Lausanne	274
Würgler Hans F., Zurich	couv. 2

«LE TRACTEUR et la machine agricole»

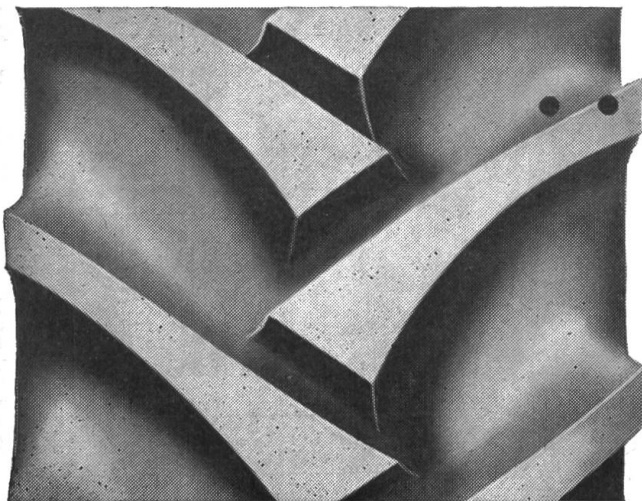
Administration: Secrétariat central de l'Association Suisse de Propriétaires de Tracteurs, Altenburgerstr. 25, («Schöneegg»), Brougg/Arg. Case postale 210. Téléphone (056) 4 20 22. Compte postal VIII 32608 (Zurich).

Régie des annonces: Annonces Hofmann, Steinmaur/ZH, Téléphone (051) 94 11 69.

Prix de l'abonnement: frs. 7.— par an Gratuit pour les membres de l'Association Paraît tous les mois

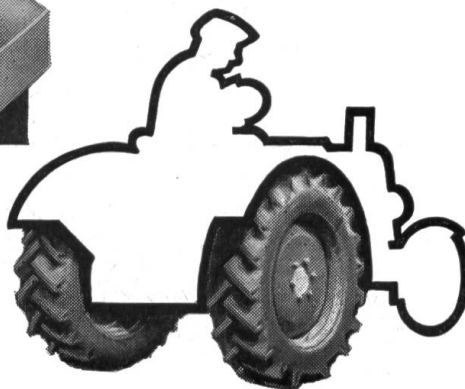
Imprimerie et expédition: Schill & Cie., Lucerne.

Droit de reproduction réservé

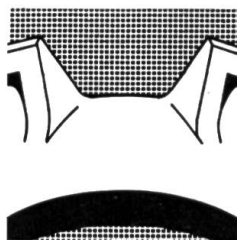


• Farmer rend le tracteur plus puissant

... grâce à sa puissance de traction plus élevée et son auto-nettoyage plus efficace!



La grande puissance de traction du pneu Continental «Farmer» ne se base pas uniquement sur l'apport de blocs trapézoïdaux robustes mais se manifeste surtout dans l'efficacité auto-nettoyante du pneu Farmer. Le pneu conserve, en effet, sa force d'agrippage considérable même pendant roulement sur sol instable. Sur sol argileux mouillé p.e., la majoration de force de traction par rapport à l'ancien modèle peut atteindre 20%. Etant donné que les tracteurs doivent accomplir en général 50% de leurs parcours sur les routes, le zénith de la bande de roulement est spécialement renforcé de qualités de caoutchouc de tout premier ordre. Si l'on exige d'un pneu pour tracteur une grande résistance à l'usure, adhérence marquée et auto-nettoyage efficace, on doit choisir le pneu Continental.



flancs de profil en
biais et fond
arrondi repoussent
obstructions et
conservent au pneu son
adhérence et efficacité



de la terre collante ne peut
pas s'agripper aux flancs
trapézoïdaux du profil et se
détache facilement dès que
la partie correspondante
du pneu quitte le sol



A.G. für den Verkauf von Continental Gummiwaren Zurich, Utoquai 31, Tél.: 051/344436
Dépôts à Zurich, Bâle, Berne, Biel, Chur, Genève, Lausanne, Lugano, Olten, Samedan,
Schlieren, Vaduz et Winterthur.

Continental

