

Zeitschrift: Le Tracteur et la machine agricole : revue suisse de technique agricole
Herausgeber: Association suisse pour l'équipement technique de l'agriculture
Band: 22 (1960)
Heft: 10

Rubrik: Une confrontation intéressante

Nutzungsbedingungen

Die ETH-Bibliothek ist die Anbieterin der digitalisierten Zeitschriften auf E-Periodica. Sie besitzt keine Urheberrechte an den Zeitschriften und ist nicht verantwortlich für deren Inhalte. Die Rechte liegen in der Regel bei den Herausgebern beziehungsweise den externen Rechteinhabern. Das Veröffentlichen von Bildern in Print- und Online-Publikationen sowie auf Social Media-Kanälen oder Webseiten ist nur mit vorheriger Genehmigung der Rechteinhaber erlaubt. [Mehr erfahren](#)

Conditions d'utilisation

L'ETH Library est le fournisseur des revues numérisées. Elle ne détient aucun droit d'auteur sur les revues et n'est pas responsable de leur contenu. En règle générale, les droits sont détenus par les éditeurs ou les détenteurs de droits externes. La reproduction d'images dans des publications imprimées ou en ligne ainsi que sur des canaux de médias sociaux ou des sites web n'est autorisée qu'avec l'accord préalable des détenteurs des droits. [En savoir plus](#)

Terms of use

The ETH Library is the provider of the digitised journals. It does not own any copyrights to the journals and is not responsible for their content. The rights usually lie with the publishers or the external rights holders. Publishing images in print and online publications, as well as on social media channels or websites, is only permitted with the prior consent of the rights holders. [Find out more](#)

Download PDF: 13.01.2026

ETH-Bibliothek Zürich, E-Periodica, <https://www.e-periodica.ch>

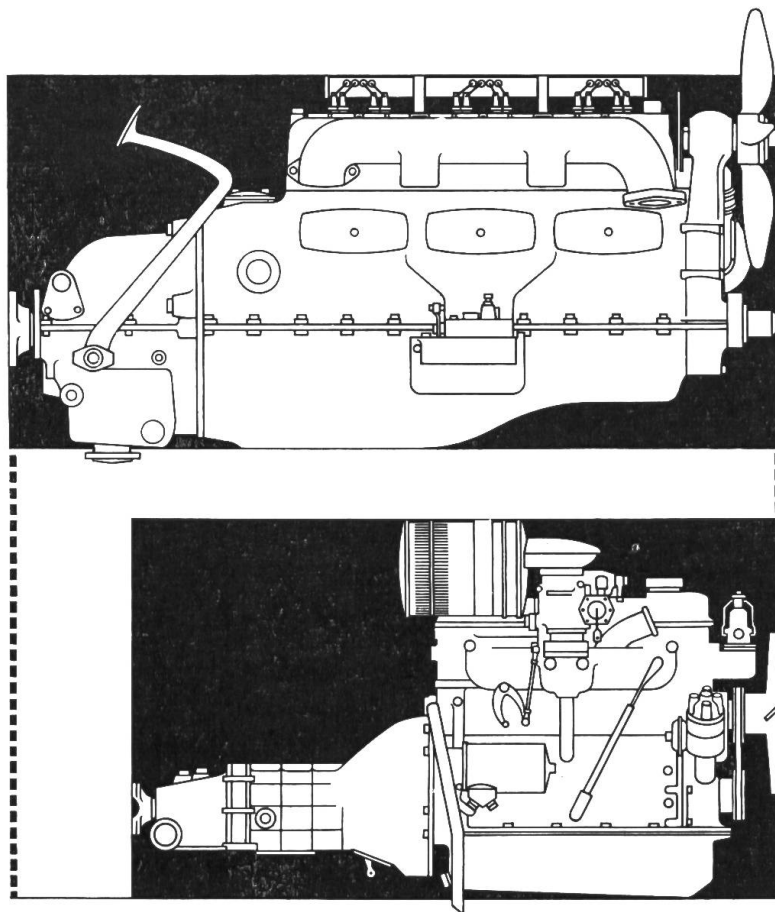
Une confrontation intéressante

Deux moteurs, représentant deux stades de l'évolution de la technique.

En haut, un 6-cylindres Maybach des années vingt, ayant une cylindrée d'environ 6 litres et développant une puissance de 70 ch. Volume de l'huile dans le carter-moteur: 12 à 15 litres.

En bas, un 4-cylindres Alfa Roméo de type moderne. Bien que sa cylindrée ne soit que de 1,3 litre, il possède également une puissance de 70 ch.

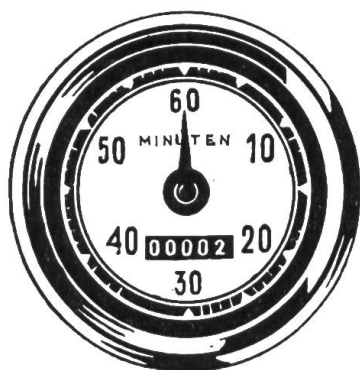
L'aspect extérieur de ces deux moteurs montre à lui seul les énormes progrès réalisés dans l'espace de quarante ans.



Labourer ou faucher sur un terrain en pente est extrêmement dangereux le matin (rosée) et le soir (serein), ainsi que par temps humide (brouillard) ou pluvieux (bruine). Votre tracteur pouvant facilement capoter dans de telles conditions, ne vous fiez pas trop à sa stabilité, ni à votre habileté!

Le compteur horaire électrique

VDO



pour **tracteurs**
machines agricoles
et **moteurs stationnaires**

vous indiquera en
heures et minutes
le temps effectif de
fonctionnement du moteur

Service VDO et Agence générale:

Krautli Auto Parts SA., Zurich 3

Badenerstrasse 281
Tél. (051) 25 88 90 - 2 / 25 93 57