

**Zeitschrift:** Le Tracteur et la machine agricole : revue suisse de technique agricole  
**Herausgeber:** Association suisse pour l'équipement technique de l'agriculture  
**Band:** 21 (1959)  
**Heft:** 11

## Titelseiten

### Nutzungsbedingungen

Die ETH-Bibliothek ist die Anbieterin der digitalisierten Zeitschriften auf E-Periodica. Sie besitzt keine Urheberrechte an den Zeitschriften und ist nicht verantwortlich für deren Inhalte. Die Rechte liegen in der Regel bei den Herausgebern beziehungsweise den externen Rechteinhabern. Das Veröffentlichen von Bildern in Print- und Online-Publikationen sowie auf Social Media-Kanälen oder Webseiten ist nur mit vorheriger Genehmigung der Rechteinhaber erlaubt. [Mehr erfahren](#)

### Conditions d'utilisation

L'ETH Library est le fournisseur des revues numérisées. Elle ne détient aucun droit d'auteur sur les revues et n'est pas responsable de leur contenu. En règle générale, les droits sont détenus par les éditeurs ou les détenteurs de droits externes. La reproduction d'images dans des publications imprimées ou en ligne ainsi que sur des canaux de médias sociaux ou des sites web n'est autorisée qu'avec l'accord préalable des détenteurs des droits. [En savoir plus](#)

### Terms of use

The ETH Library is the provider of the digitised journals. It does not own any copyrights to the journals and is not responsible for their content. The rights usually lie with the publishers or the external rights holders. Publishing images in print and online publications, as well as on social media channels or websites, is only permitted with the prior consent of the rights holders. [Find out more](#)

**Download PDF:** 14.04.2026

**ETH-Bibliothek Zürich, E-Periodica, <https://www.e-periodica.ch>**

Per L 137

28. Nov. 1959

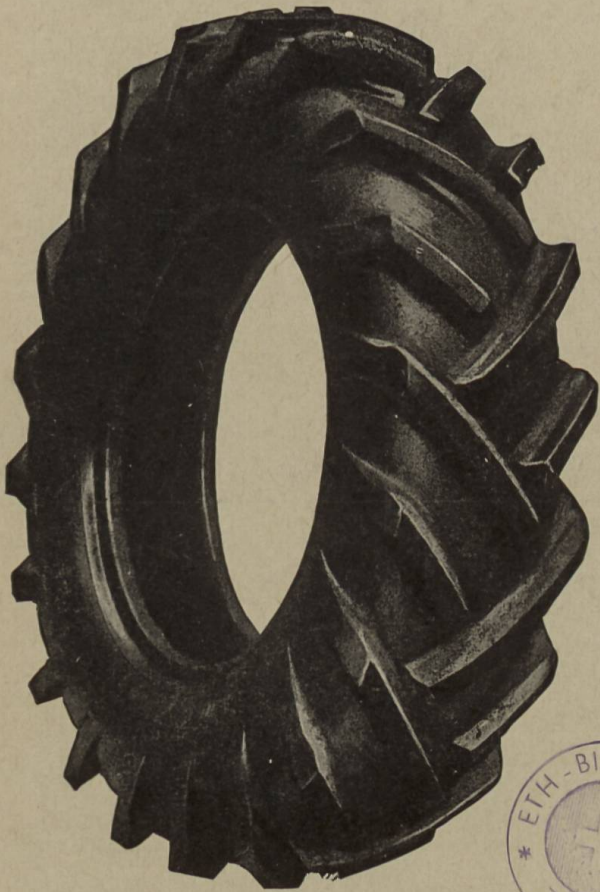
SUPPLÉMENT  
LE COURRIER DE L'IMA

21<sup>e</sup> année **11** - 1959

# LE TRACTEUR

## *et la machine agricole*

PÉRIODIQUE MENSUEL DE L'ASS. SUISSE DE PROPRIÉTAIRES DE TRACTEURS



De nouveaux Pneus ...  
... presque à moitié Prix

Dans le monde entier, 51 usines  
de regommage Vacu-Lug travail-  
lent au service de l'agriculture



# VACU-LUG

économise votre peine et vos pneus

Vacu-Lug Tractors Pneus S.A., La Tour-de-Peilz

Gare: Vevey — Tél. 021 / 5 61 55

# GOOD YEAR

le pneu le plus vendu dans le monde —

depuis 40 ans



Pour votre tracteur exigez le pneu avec la grande traction qui se nettoie de lui-même

# GOOD YEAR

## SUPER SURE GRIP

EN VENTE CHEZ VOTRE FOURNISSEUR



***Les dents jouent  
un rôle primordial***

De même que l'on examine tout naturellement les dents d'un cheval lorsqu'on veut l'acheter, on devrait aussi consacrer toute son attention aux sculptures d'un pneu tracteur, car ce facteur a une importance de tout premier rang. Les pneus Continental Farmer sont en effet immédiatement reconnaissables à leurs robustes sculptures qui **s'élargissent obliquement** vers le milieu de la bande de roulement. Ceci confère au pneu tracteur une longévité toute particulière, malgré l'exigence considérable et le roulement fréquent sur routes.

Des sculptures de profil élevées en qualité de caoutchouc particulièrement robuste se nettoient d'elles-mêmes et s'agrippent pour cette raison sur chaque sol en permettant à la puissance du moteur de se manifester pleinement, malgré une consommation de carburant économique.



Les pneus Continental Farmer majorent la force de traction de votre tracteur.

Profitez de ces progrès de la technique du pneu et exigez toujours uniquement le

## **PNEU Farmer de Continental**

AG für den Verkauf von Continental Gummiwaren, Zurich — Dépôts à Zurich · Schlieren ZH · Bâle Berne · Bienne · Coire · Genève · Lausanne · Lugano · Olten · Samedan · Vaduz FL · Winterthour



## ERLAU-chaînes tout-terrain

offrent une adhérence maximale sur le verglas, la neige et dans n'importe quel terrain.

ERLAU-chaînes tout-terrain se montent facilement et se nettoient d'elles-mêmes. Elles sont fabriquées avec un super-acier, trempé par un procédé spécial.

Chaque maillon est protégé par un anneau de renforcement.

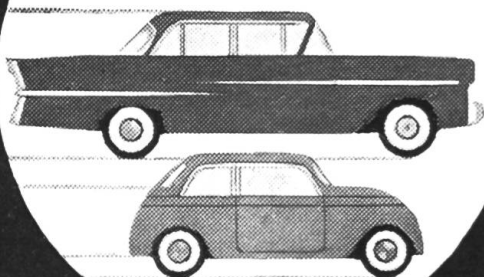
Demandez toujours les chaînes tout-terrain ERLAU car elles sont d'une qualité supérieure.

Vente par les garagistes  
et les grossistes suivantes :

Auto-Matériel Lausanne Tel. 021/22 33 68  
Flückiger E. Genève Tel. 022/32 36 33  
Grossenbacher + Co. AG. Bern Tel. 031/2 77 51  
Kanne AG. Zürich Tel. 051/24 27 11

Agent général: ESA Burgdorf / Lausanne / Zurich

Pour votre voiture  
une batterie de qualité



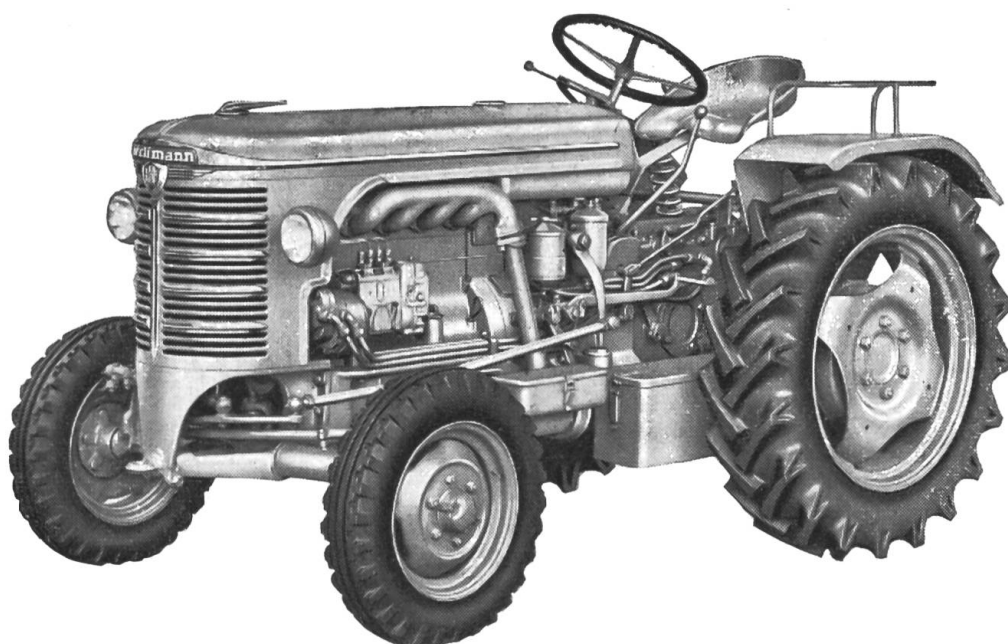
...vous vous épargne-  
rez ainsi bien des en-  
nuis et des surprises  
désagréables.



Bon départ  
avec batterie



La marque  
prédominante  
depuis plus  
de 60 ans



# Hurlimann *Diesel* D70

## Sa puissance extraordinaire

et sa consommation spécifique minimum en carburant jamais atteinte jusqu'à aujourd'hui de

**seulement 171 g de mazout par CV/heure**

provoquent partout dans le monde professionnel l'étonnement et l'admiration.

Un alésage de 90 mm et une course de 104 mm sont soumis pour quatre cylindres à 13,48 CV d'impôt et donnent à 1980 tours/minute (plein régime)

**44,7 CV au frein, et**

**41,8 CV à la prise de mouvement**

normalisée au régime de 540 tours/minute. Ces performances furent déterminées par la station des essais pour tracteurs de Darmstadt, office préposé aux consultations techniques agricoles. Il n'y a actuellement pas d'autre tracteur sur le marché mondial qui, pour un régime de 2025 tours/minute au moteur, donne 41,8 CV à la prise de mouvement, et **ne pèse que 1525 kg**

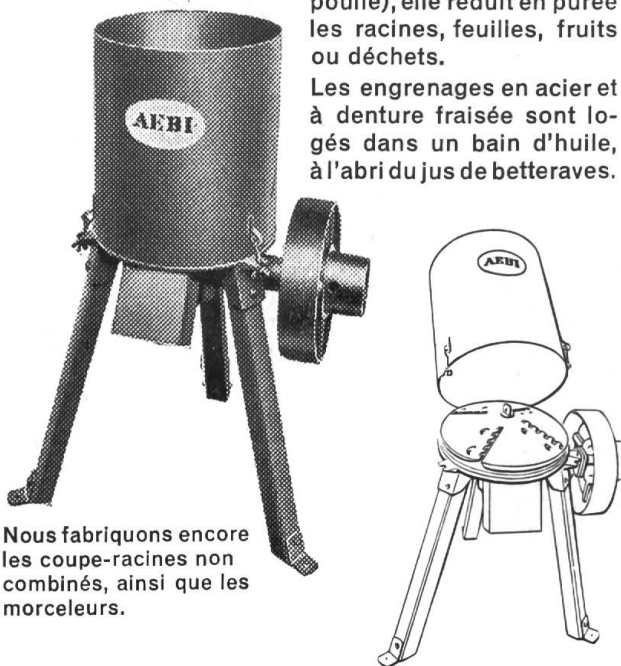
**Le propriétaire de tracteur qui a de l'expérience, voit enfin réalisé le vœu auquel il songeait depuis longtemps.**

# AEBI

## Coupe-racines modèle RS10 combiné, à 2 vitesses

En petite vitesse (courroie sur la grande poulie), la machine travaille comme coupe-racines normal. Le rendement est alors de 100 kg en moins de 2 minutes. En grande vitesse (courroie sur la petite poulie), elle réduit en purée les racines, feuilles, fruits ou déchets.

Les engrenages en acier et à denture fraisée sont logés dans un bain d'huile, à l'abri du jus de betteraves.



Nous fabriquons encore les coupe-racines non combinés, ainsi que les morceleurs.

Découper ici et envoyer dans enveloppe ouverte affranchie de 5 cts à

**AEBI & CO** Fabrique de machines **BERTHOUD**

Tél. 034 / 2 33 01

Veuillez m'adresser prospectus et prix courant du coupe-racines combiné RS 10

Nom : \_\_\_\_\_

Adresse : \_\_\_\_\_

# Rugal

Huile Rugal . . . . . meilleure protection



RUGAL forme une pellicule graisseuse résistante et élastique qui reste intacte, même quand le moteur fournit de très gros efforts. Le graissage est parfait, même dans les conditions de service les plus dures.

Vente directe à des prix avantageux par



W. Blaser & Co. Hasle-Rüegsau, 034/35855



Scie circulaire  
**HARUWY**

Une aide précieuse pour l'agriculteur. Economie, car on scie à la forêt - Gros rendement - Gain accessoire - S'adapte à tous tracteurs munis d'une prise de mouvement.

**H.-R. Wyss, Vernand** s. Lausanne  
Constructions mécaniques Tél. 021/4 61 30



Agences dans toute la Suisse



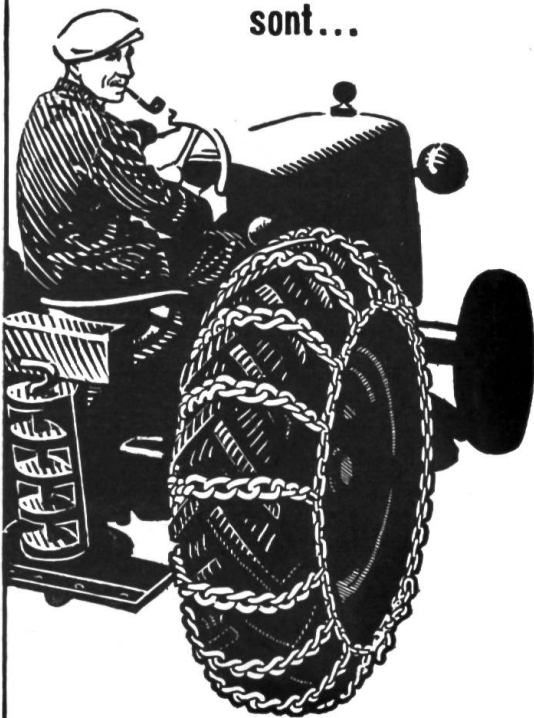
bien conseillé - bien assuré

Contrat de faveur avec l'Association suisse de propriétaires de tracteurs

**Mutuelle vaudoise accidents**

*Le meilleur  
antidérapant*

pour **TRACTEURS  
AGRICOLES et  
FAUCHEUSES  
A MOTEUR**  
sont...



les chaînes antidérapantes

**UNION**

les plus solides  
et les mieux  
adaptées de la

Fabrique de chaînes UNION S.A.

**BIENNE**

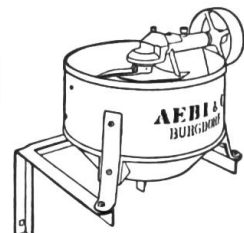
# AEBI

**Le coupe-racines Stalder-9 coupe  
50 kg de betteraves à la minute**

La trémie de grande contenance possède deux séparations de forme concave, assez hautes pour empêcher les betteraves de se dérober. Ces séparations, de même que le corps du palier central sont maintenant en acier, de sorte que les casses provenant des pierres ne sont plus à craindre. Le coussinet de l'arbre vertical se trouve au-dessus du disque à couteaux... là où il ne risque pas d'être détérioré par le jus des betteraves.



RS 9 F sur pieds



RS 9 K sur console

Découper ici et envoyer dans enveloppe ouverte affranchie de 5 cts à

**AEBI & CO** Fabrique de machines **BERTHOUD**

Tél. 034 / 2 33 01

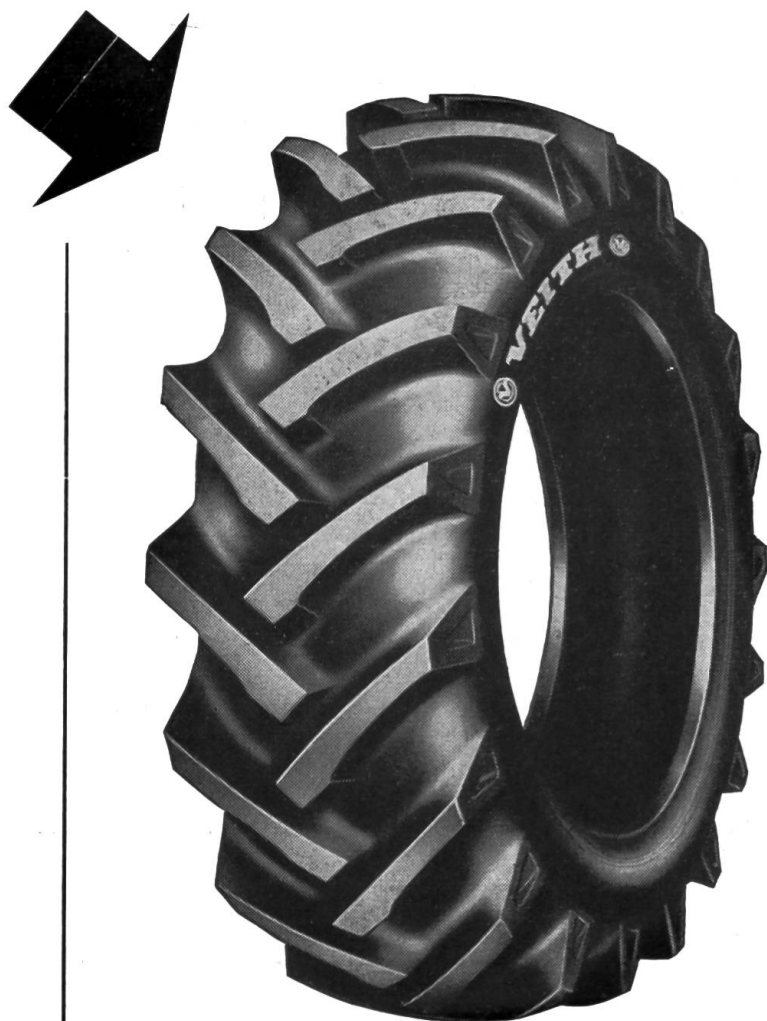
Veillez m'adresser le prospectus avec prix-courant concernant  
le coupe-racines Stalder-9 pour marche au moteur

Nom: \_\_\_\_\_

Adresse: \_\_\_\_\_

**Sociétaires ! Assistez  
nombreux aux manifes-  
tations de votre section!**

**PNEUS VEITH**  
**PROFIL AGRAR**



Crampons plus larges et  
solidement ancrés  
Grands épaulements  
Larges surfaces d'attaque

meilleure transmission de  
la force de traction  
réduction du glissement  
donc  
meilleur rendement

**PNEU VEITH S.A. PAYERNE**