

Zeitschrift: Le Tracteur et la machine agricole : revue suisse de technique agricole
Herausgeber: Association suisse pour l'équipement technique de l'agriculture
Band: 21 (1959)
Heft: 8

Werbung

Nutzungsbedingungen

Die ETH-Bibliothek ist die Anbieterin der digitalisierten Zeitschriften auf E-Periodica. Sie besitzt keine Urheberrechte an den Zeitschriften und ist nicht verantwortlich für deren Inhalte. Die Rechte liegen in der Regel bei den Herausgebern beziehungsweise den externen Rechteinhabern. Das Veröffentlichen von Bildern in Print- und Online-Publikationen sowie auf Social Media-Kanälen oder Webseiten ist nur mit vorheriger Genehmigung der Rechteinhaber erlaubt. [Mehr erfahren](#)

Conditions d'utilisation

L'ETH Library est le fournisseur des revues numérisées. Elle ne détient aucun droit d'auteur sur les revues et n'est pas responsable de leur contenu. En règle générale, les droits sont détenus par les éditeurs ou les détenteurs de droits externes. La reproduction d'images dans des publications imprimées ou en ligne ainsi que sur des canaux de médias sociaux ou des sites web n'est autorisée qu'avec l'accord préalable des détenteurs des droits. [En savoir plus](#)

Terms of use

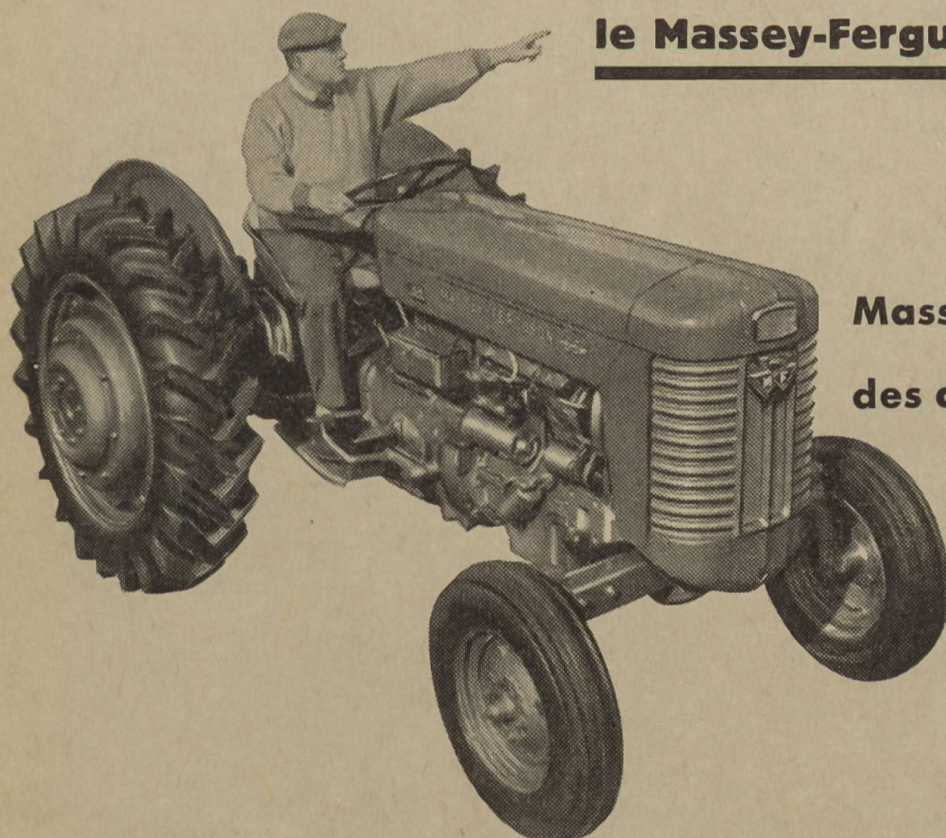
The ETH Library is the provider of the digitised journals. It does not own any copyrights to the journals and is not responsible for their content. The rights usually lie with the publishers or the external rights holders. Publishing images in print and online publications, as well as on social media channels or websites, is only permitted with the prior consent of the rights holders. [Find out more](#)

Download PDF: 12.01.2026

ETH-Bibliothek Zürich, E-Periodica, <https://www.e-periodica.ch>

Nouveau - le grand tracteur du Système **FERGUSON**

le Massey-Ferguson 65



... comme le
Massey-Ferguson 35
des années en avance

Jamais encore un tracteur de la classe des 1750 kg/50,5 CV n'a réuni tous ces avantages, ces améliorations dont vous avez un besoin urgent.

NOUVEAU Nouveau système hydraulique. Levage avec arrêt précis dans toutes les positions intermédiaires. Débit de la pompe réglable. Réglage de profondeur de travail automatique avec présélecteur. Dispositif de surcharge variable et automatique.

NOUVEAU 2 prises de force **indépendantes** combinées en une seule. Couplage avec moteur et couplage avec arbre de transmission.

NOUVEAU Moteur Diesel prouvé 50,5 CV à haut rendement. Grand couple à vitesse réduite. Réserve de puissance élevée. Pompe à injection rotative très économique.

Visitez notre exposition permanente à Dübendorf ou bien exigez une démonstration sans engagement sur votre propre domaine.
Plus d'un million de tracteurs du système **FERGUSON** vendus.

Envoyez-nous aujourd'hui le bon ci-joint.
Vous recevrez gratuitement toutes informations sur les nouveaux **MASSEY-FERGUSON 35** et **65**

SERVICE COMPANY S.A. DÜBENDORF/ZÜRICH
MASSEY-FERGUSON • ROTAVATOR • RAU

NOUVEAU Nouvelle boîte de vitesses à 6 vitesses avant et 2 vitesses arrière régulièrement espacées. Vitesse de 0,5 km/h. à 20 km/h.

NOUVEAU Nouveaux freins à disques indépendants auto-ajustés et largement dimensionnés, les deux pédales disposées d'un côté, le pied gauche restant libre pour l'embrayage.

NOUVEAU A part tout cela, vous avez encore: blocage du différentiel. Embrayage à deux étages pour tracteur et prise de force. Direction assistée. Filtre à air spécial. Transmission et différentiel protégés. Direction insensible aux à-coups. Capot facilement accessible.

Tous ces avantages vous rendent le **MASSEY-FERGUSON 65** indispensable. Augmentation de vos possibilités, moins d'heures de travail. Réduction des frais de l'entreprise.

Service Company S.A., Dübendorf. Tél. (051) 9673 27

Information désirée: ☐ Tracteur 65 ☐ Moissonneuse
☐ Tracteur 35 ☐ batteuse

Nom:

Prénom:

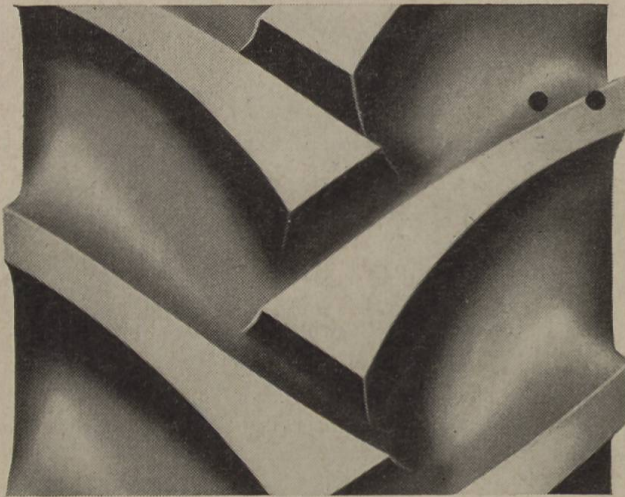
Rue ou ferme:

Lieu/Canton:

TR 8/59

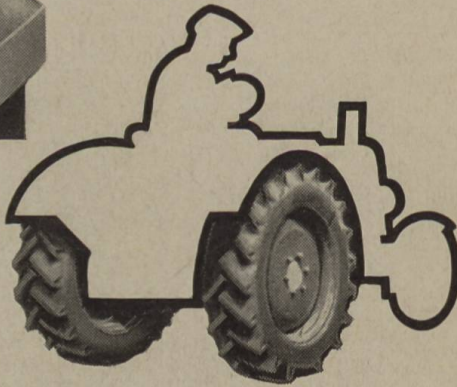
**N
O
B**

J. A.
LUCERNE

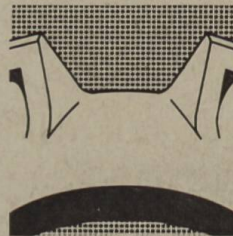


• Farmer rend le tracteur plus puissant

**... grâce à sa puissance de traction
plus élevée et son auto-nettoyage
plus efficace!**



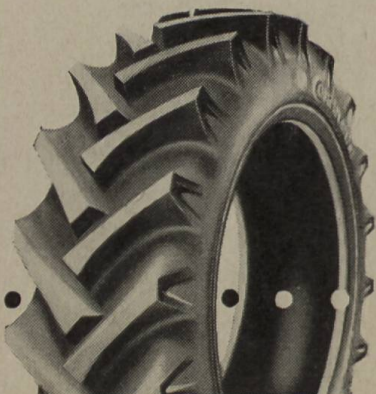
La grande puissance de traction du pneu Continental «Farmer» ne se base pas uniquement sur l'apport de blocs trapézoïdaux robustes mais se manifeste surtout dans l'efficacité auto-nettoyante du pneu Farmer. Le pneu conserve, en effet, sa force d'agrippage considérable même pendant roulement sur sol instable. Sur sol argileux mouillé p.e., la majoration de force de traction par rapport à l'ancien modèle peut atteindre 20%. Etant donné que les tracteurs doivent accomplir en général 50% de leurs parcours sur les routes, le zénith de la bande de roulement est spécialement renforcé de qualités de caoutchouc de tout premier ordre. Si l'on exige d'un pneu pour tracteur une grande résistance à l'usure, adhérence marquée et auto-nettoyage efficace, on doit choisir le pneu Continental.



flancs de profil en
biais et fond
arrondi repoussent
obstructions et
conservent au pneu son
adhérence et efficacité



de la terre collante ne peut
pas s'agripper aux flancs
trapézoïdaux du profil et se
détache facilement dès que
la partie correspondante
du pneu quitte le sol



A.G. für den Verkauf von Continental Gummiwaren Zürich, Utoquai 31, Tél.: 051/344436
Dépôts à Zurich, Bâle, Berne, Biel, Chur, Genève, Lausanne, Lugano, Olten, Samedan,
Schlieren, Vaduz et Winterthur.

Continental

