

Zeitschrift: Le Tracteur et la machine agricole : revue suisse de technique agricole
Herausgeber: Association suisse pour l'équipement technique de l'agriculture
Band: 19 (1957)
Heft: 11

Titelseiten

Nutzungsbedingungen

Die ETH-Bibliothek ist die Anbieterin der digitalisierten Zeitschriften auf E-Periodica. Sie besitzt keine Urheberrechte an den Zeitschriften und ist nicht verantwortlich für deren Inhalte. Die Rechte liegen in der Regel bei den Herausgebern beziehungsweise den externen Rechteinhabern. Das Veröffentlichen von Bildern in Print- und Online-Publikationen sowie auf Social Media-Kanälen oder Webseiten ist nur mit vorheriger Genehmigung der Rechteinhaber erlaubt. [Mehr erfahren](#)

Conditions d'utilisation

L'ETH Library est le fournisseur des revues numérisées. Elle ne détient aucun droit d'auteur sur les revues et n'est pas responsable de leur contenu. En règle générale, les droits sont détenus par les éditeurs ou les détenteurs de droits externes. La reproduction d'images dans des publications imprimées ou en ligne ainsi que sur des canaux de médias sociaux ou des sites web n'est autorisée qu'avec l'accord préalable des détenteurs des droits. [En savoir plus](#)

Terms of use

The ETH Library is the provider of the digitised journals. It does not own any copyrights to the journals and is not responsible for their content. The rights usually lie with the publishers or the external rights holders. Publishing images in print and online publications, as well as on social media channels or websites, is only permitted with the prior consent of the rights holders. [Find out more](#)

Download PDF: 18.01.2026

ETH-Bibliothek Zürich, E-Periodica, <https://www.e-periodica.ch>

Pe. L 137

SUPPLÉMENT
LE COURRIER DE L'IMA

25. NOV. 1957

19^e année 11 - 1957

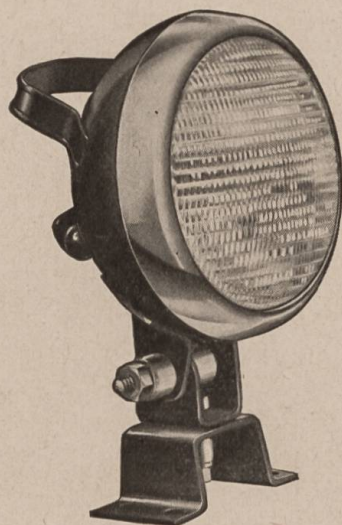
LE TRACTEUR

et la machine agricole

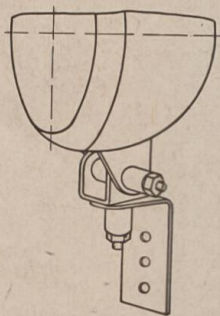
PÉRIODIQUE MENSUEL DE L'ASS. SUISSE DE PROPRIÉTAIRES DE TRACTEURS

Un des articles de notre programme de vente:

Le phare de travail



No 105 RLV
No 130 RLV



No 105 RLV-2
No 130 RLV-2

Diamètre de sortie du faisceau lumineux 105 et 130 mm.
Verre diffusant à faisceau large, commutateur incorporé, orientable et inclinable par poignée fixée au boîtier, laqué noir.
Peut être obtenu dans n'importe quel garage.

Appareil puissant, à grand diamètre de sortie du faisceau lumineux.

A fait ses preuves depuis longtemps, contribue à prévenir les accidents, correspond aux exigences agricoles.

Autrement dit:

L'auxiliaire indispensable du conducteur de tracteur. Son prix d'achat vous sera rapidement remboursé par les services qu'il vous rendra.

105 RLV **Fr. 39.—**

105 RLV-2 **Fr. 43.—**

130 RLV **Fr. 58.—**

130 RLV-2 **Fr. 58.—**

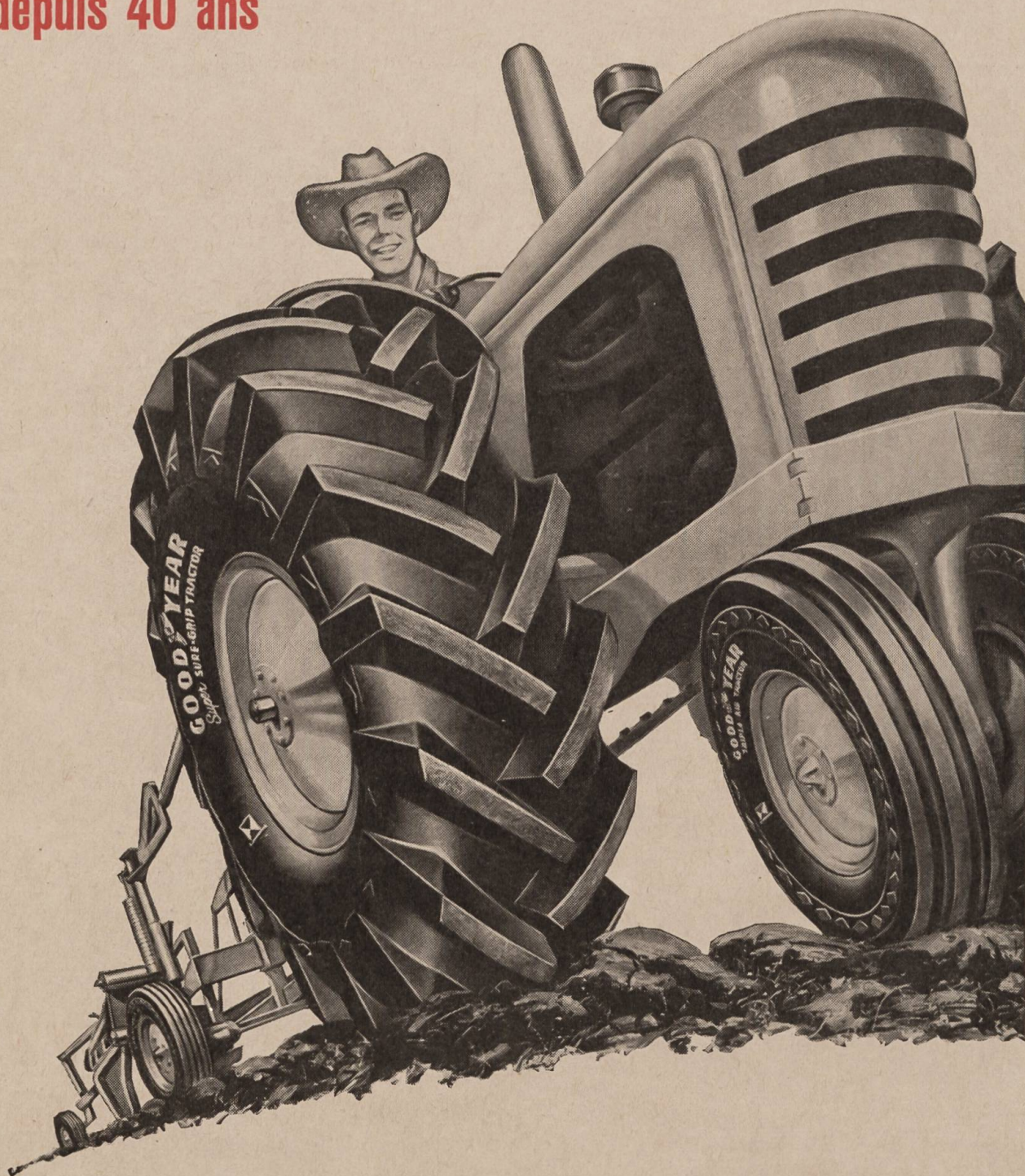
Représentation générale pour la Suisse:

WÄLCHLI+BOLLIER^S ZÜRICH 8/34

Seefeldstrasse 108 - Téléphone (051) ~~34 19 11~~ 34 20 34

GOOD YEAR

le pneu le plus vendu dans le monde —
depuis 40 ans



Pour votre tracteur exigez le pneu avec la
grande traction qui se nettoie de lui-même

GOOD YEAR

SUPER SURE GRIP

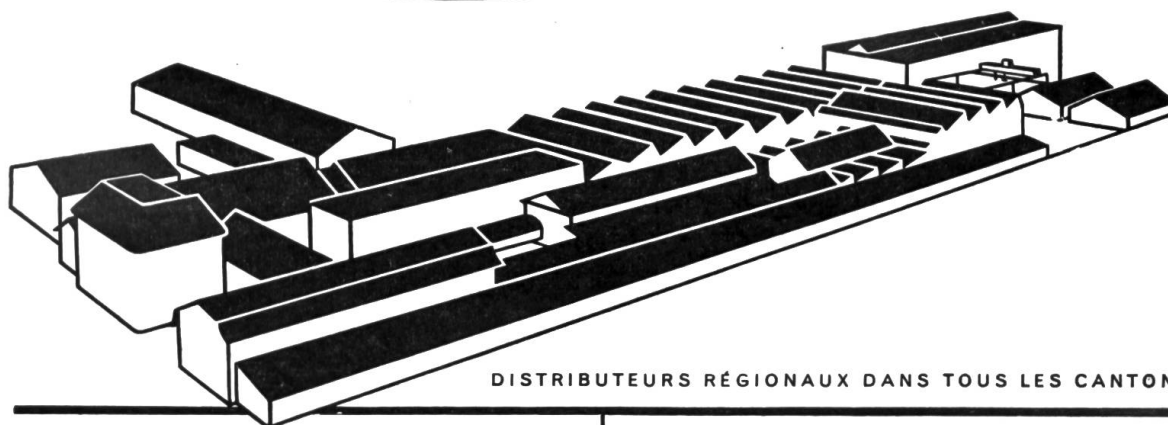
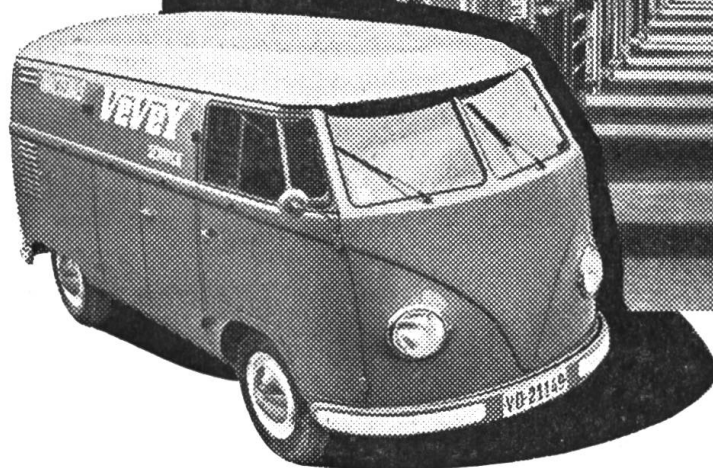
GOODYEAR, Pneu-Import S.A., Zurich, Utoquai 29, Tél. (051) 34 56 56

TRACTEURS

Vevey

Toujours plus répandus,
toujours plus appréciés !

Atelier de réparation moderne, vaste magasin de pièces de rechange et atelier mobile, garantissent un excellent service après-vente.



DISTRIBUTEURS RÉGIONAUX DANS TOUS LES CANTONS

Vous obtiendrez, sans engagement de votre part,
une documentation complète sur ces tracteurs et
leurs accessoires, en adressant ce coupon aux
Ateliers de Constructions Mécaniques de Vevey S.A.

Usine fondée en 1842

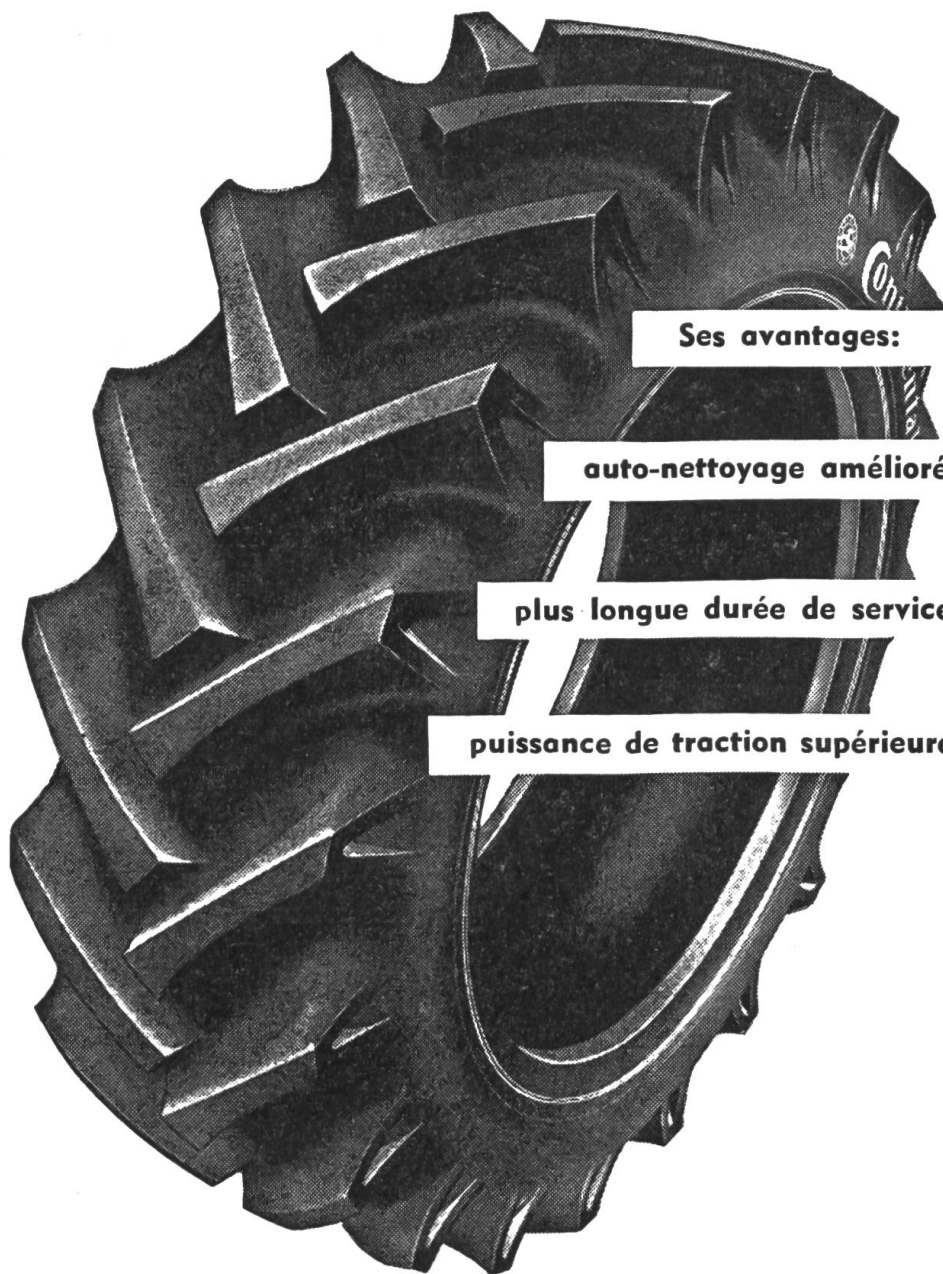
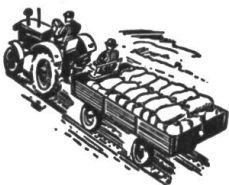
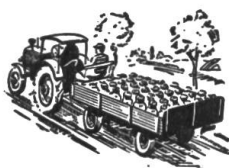
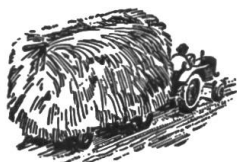
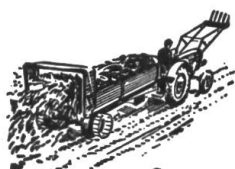
Nom et prénom :

Rue ou campagne :

Lieu : 1468 - If

Toute exploitation agricole est une entreprise de transports

Les pneus de votre tracteur sont mis à très rude épreuve pendant les milliers de kilomètres qu'ils parcourent pour effectuer d'innombrables transports chaque année, pour exécuter de pénibles travaux cultureux, pour aller aux champs ou à la ville. Quels que soient le temps, la nature ou l'état du terrain, vos pneus doivent travailler sûrement et économiquement. Le pneu agraire Continental satisfait à ces exigences.



Ses avantages:

auto-nettoyage amélioré

plus longue durée de service

puissance de traction supérieure

En achetant un tracteur, ou en remplaçant vos pneus, demandez expressément le nouveau

pneu agraire

Continental

