

Zeitschrift: Le Tracteur et la machine agricole : revue suisse de technique agricole
Herausgeber: Association suisse pour l'équipement technique de l'agriculture
Band: 19 (1957)
Heft: 7

Artikel: Etonnante capacité de traction d'un tracteur à usages multiples équipé de pneus jumelés 8-32"
Autor: Moos, Lambert
DOI: <https://doi.org/10.5169/seals-1083324>

Nutzungsbedingungen

Die ETH-Bibliothek ist die Anbieterin der digitalisierten Zeitschriften auf E-Periodica. Sie besitzt keine Urheberrechte an den Zeitschriften und ist nicht verantwortlich für deren Inhalte. Die Rechte liegen in der Regel bei den Herausgebern beziehungsweise den externen Rechteinhabern. Das Veröffentlichen von Bildern in Print- und Online-Publikationen sowie auf Social Media-Kanälen oder Webseiten ist nur mit vorheriger Genehmigung der Rechteinhaber erlaubt. [Mehr erfahren](#)

Conditions d'utilisation

L'ETH Library est le fournisseur des revues numérisées. Elle ne détient aucun droit d'auteur sur les revues et n'est pas responsable de leur contenu. En règle générale, les droits sont détenus par les éditeurs ou les détenteurs de droits externes. La reproduction d'images dans des publications imprimées ou en ligne ainsi que sur des canaux de médias sociaux ou des sites web n'est autorisée qu'avec l'accord préalable des détenteurs des droits. [En savoir plus](#)

Terms of use

The ETH Library is the provider of the digitised journals. It does not own any copyrights to the journals and is not responsible for their content. The rights usually lie with the publishers or the external rights holders. Publishing images in print and online publications, as well as on social media channels or websites, is only permitted with the prior consent of the rights holders. [Find out more](#)

Download PDF: 15.01.2026

ETH-Bibliothek Zürich, E-Periodica, <https://www.e-periodica.ch>

Etonnante capacité de traction d'un tracteur à usages multiples équipé de pneus jumelés 8-32"

Expériences faites par Lambert Moos, Schongau/LU

On se plaint toujours des dégâts que causent les roues des tracteurs dans les terres meubles par suite de la compression du sol, car malgré le poids relativement peu important d'un tracteur à usages multiples, il n'est pas possible de remédier totalement à cet inconvénient. Il est donc nécessaire de chercher un moyen pour diminuer le tassement du sol — c'est-à-dire la pression spécifique des roues (kg/cm^2) —, afin qu'elle soit réduite à un minimum, ainsi que le glissement, tout en essayant d'augmenter l'adhérence des pneus.

Lorsqu'un agriculteur achète un tracteur, il est souvent obligé de se décider immédiatement pour tel ou tel format de pneus. Dans beaucoup d'exploitations, le tracteur est utilisé pour les travaux de sarclage dans les cultures de pommes de terre et de betteraves, et c'est en général les pneus 8—32" qui sont considérés comme les plus favorables dans ce cas. Pour les travaux de traction lourds, toutefois, ces dimensions se montrent fréquemment insuffisantes, de même que lors de la préparation du sol en vue de l'ensemencement. Dans ce dernier cas, les roues d'adhérence se montrent très utiles.

Mais si le tracteur, à part son utilisation dans les cultures en lignes, doit également servir pour les transports, il est nécessaire de trouver une autre solution. Deux possibilités se présentent alors: faire l'acquisition d'une deuxième paire de roues arrière soit avec pneumatiques d'une largeur plus grande que le type de 8—32" (10—28", par exemple), soit avec les mêmes pneus de 8—32". Deux pneus 8—32" représentent une largeur d'environ



Fig. 1:

Fortes pluies. Le sol est si détrempé qu'il ne peut plus absorber d'eau. Grâce aux roues à pneus jumelés, un char d'herbe peut être tiré sans peine.

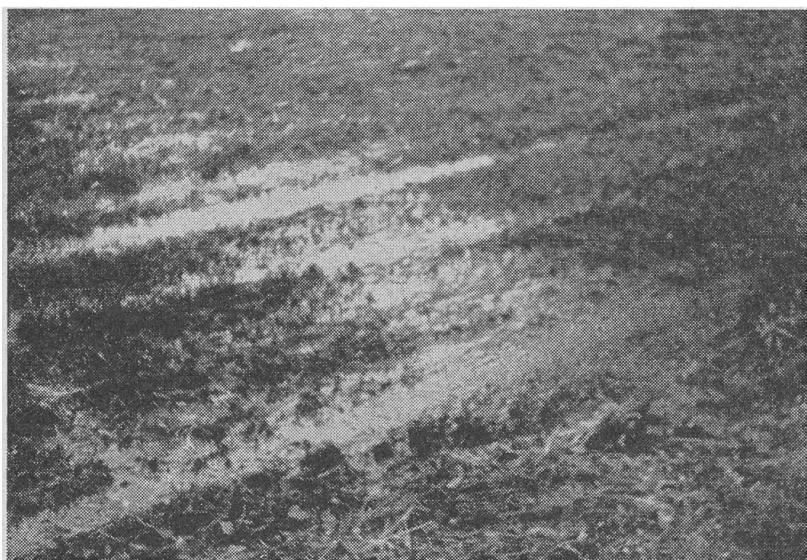


Fig. 2:
Sur ce terrain détrempé, un tracteur équipé de pneus jumelés a tiré un char lourdement chargé d'herbe mouillée. Seules les traces des roues à pneu du char sont visibles.

43 cm, à laquelle s'ajoutent 6 cm d'espace vide qui les sépare. On obtient ainsi une largeur totale de 49 cm, alors qu'un pneu de 10-28" n'a que 28 cm de largeur en chiffres ronds. Il faut souligner à ce propos que l'intervalle existant entre les deux pneus de 8—32" améliore notablement l'adhérence.

En ce qui concerne la question des dépenses, elle se présente comme suit:

- | | |
|---|------------------|
| 1 paire de roues d'adhérence pour pneus 8—32" | de 450 à 600 fr. |
| 1 deuxième paire de roues avec pneus 8—32" (y compris fixation) | env. 900 fr. |
| 1 deuxième paire de roues avec pneus 10—28" | env. 820 fr. |

Au cours de l'été dernier, j'ai procédé à des essais avec mon tracteur équipé de roues jumelées avec pneus de 8—32" et il me fut possible de constater que la capacité de traction de ma machine avait incroyablement augmenté. Pendant cet été extrêmement pluvieux de 1956, mon tracteur



Fig. 3:
Tracteur à pneu arrière jumelés accouplé à une moissonneuse-lieuse (largeur de coupe: 210 cm).

léger, grâce à ses quatre pneus arrière, fut d'une puissance tractrice généralement supérieure à celle de mon autre tracteur lourd (1950 kg) équipé de pneus 11—24", et cela aussi bien sur terre meuble que sur terre ferme. Mon tracteur léger (1300 kg) arriva également à d'étonnantes performances de traction en tirant une moissonneuse-lieuse pour prise de force. Les traces des roues étaient pour ainsi dire inexistantes même dans les cultures de céréales (jeunes pousses) complètement détrempées. Les chars d'herbe purent être remorqués sans peine sur des prairies totalement imprégnées d'eau.

Lors d'une démonstration de machines, ce modèle de tracteur muni de pneus arrière jumelés de 8—32" a montré sa capacité de traction avec une presse ramasseuse.

Ces différents essais ont permis de se rendre compte que la puissance des tracteurs à usages multiples équipés de doubles pneus 8—32" peut être utilisée jusqu'au cabrage et que les jeunes pousses ne sont pas détruites étant donné que le glissement des roues, s'il se produit, est minime.

La mise en place et l'enlèvement de la deuxième paire de roues a lieu très rapidement du fait que chaque roue n'est fixée que par six boulons.

En résumé, on peut dire que les tracteurs légers à usages multiples avec pneus jumelés offrent de nouvelles possibilités qui étendent considérablement la portée de l'expression «à usages multiples». (Trad. R. S.)

Note de la Rédaction. Il résulte de renseignements pris que les constatations faites par l'IMA concordent avec celles de l'auteur de l'article ci-dessus. Soulignons que les pneus jumelés sont supérieurs sur terre ferme aux roues à pneu et dispositif d'adhérence à grille, par la moindre pression qu'ils exercent sur le sol ainsi que par leur meilleure adhérence. Sur un sol meuble, par contre, la terre s'amasse entre les pneus dès qu'elle est un peu humide et couvre bientôt les deux bandes de roulement, ce qui représente un grave inconvénient. Dans ces conditions, il semble bien qu'il faille donner la préférence aux roues équipées d'un dispositif d'adhérence à grille.

Le Catalogue 1957

des tracteurs agricoles à 2 et 4 roues et des instruments portés et tirés

dont la publication avait été annoncée dans le no. 4/57, paraîtra sous forme de numéro spécial du TRACTEUR environ quinze jours après la sortie de presse du présent numéro.

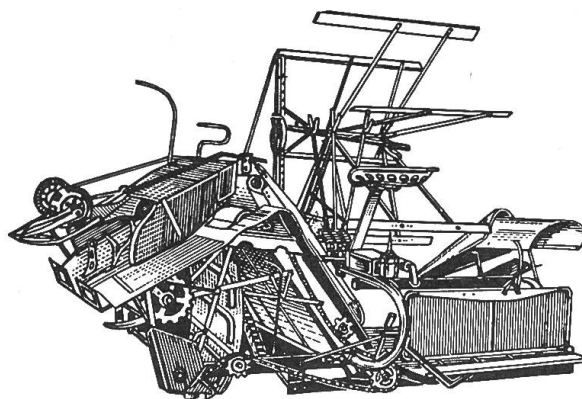
Nous prions les nombreux intéressés — particuliers et entreprises — qui ont commandé ce catalogue en versant d'avance fr. 2.30 par exemplaire désiré, de bien vouloir excuser le retard qui s'est produit. Il est dû à des circonstances dont ni la Rédaction ni l'imprimerie ne peuvent être rendues responsables.

Ce numéro spécial peut donc être obtenu contre le versement anticipé de **fr. 2.30** (frais de port et d'emballage compris) au Compte de chèques postaux VIII 32608 (Zurich) de l'Association suisse de propriétaires de tracteurs, à Brougg.

La Rédaction

La moissonneuse-lieuse McCORMICK INTERNATIONAL

offre tous les avantages.
Demandez le catalogue
détaillé
avec prix-courant.



McCORMICK
INTERNATIONAL

Tracteurs et machines agricoles, camions International
INTERNATIONAL HARVESTER COMPANY S.A.
Zurich. Hohlstrasse 100, Tél. (051) 23 57 40