

Zeitschrift: Le Tracteur et la machine agricole : revue suisse de technique agricole
Herausgeber: Association suisse pour l'équipement technique de l'agriculture
Band: 18 (1956)
Heft: 7

Werbung

Nutzungsbedingungen

Die ETH-Bibliothek ist die Anbieterin der digitalisierten Zeitschriften auf E-Periodica. Sie besitzt keine Urheberrechte an den Zeitschriften und ist nicht verantwortlich für deren Inhalte. Die Rechte liegen in der Regel bei den Herausgebern beziehungsweise den externen Rechteinhabern. Das Veröffentlichen von Bildern in Print- und Online-Publikationen sowie auf Social Media-Kanälen oder Webseiten ist nur mit vorheriger Genehmigung der Rechteinhaber erlaubt. [Mehr erfahren](#)

Conditions d'utilisation

L'ETH Library est le fournisseur des revues numérisées. Elle ne détient aucun droit d'auteur sur les revues et n'est pas responsable de leur contenu. En règle générale, les droits sont détenus par les éditeurs ou les détenteurs de droits externes. La reproduction d'images dans des publications imprimées ou en ligne ainsi que sur des canaux de médias sociaux ou des sites web n'est autorisée qu'avec l'accord préalable des détenteurs des droits. [En savoir plus](#)

Terms of use

The ETH Library is the provider of the digitised journals. It does not own any copyrights to the journals and is not responsible for their content. The rights usually lie with the publishers or the external rights holders. Publishing images in print and online publications, as well as on social media channels or websites, is only permitted with the prior consent of the rights holders. [Find out more](#)

Download PDF: 13.04.2026

ETH-Bibliothek Zürich, E-Periodica, <https://www.e-periodica.ch>



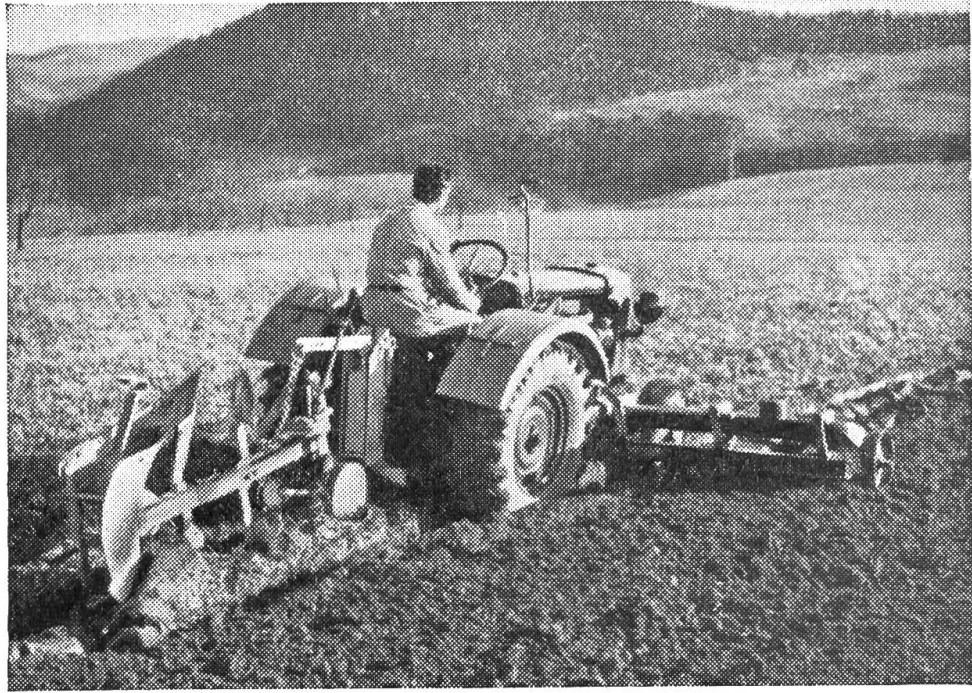
Pourquoi le tracteur **ALPINA-OEKONOM** est-il si recherché ?

La faveur dont il jouit n'est évidemment pas due uniquement à son élégant aspect extérieur. — C'est grâce à ses hautes qualités que le tracteur ALPINA - OEKONOM est devenu l'auxiliaire éprouvé de l'agriculteur. Ces qualités sont, entre autres: sa structure solide, son moteur refroidi par air, ses organes de transmission robustes, ses freins hydrauliques, sa bonne adhérence et son rapport poids-puissance favorable. Elles sont décrites en détail dans le prospectus y relatif.

C. HOEGGER & CIE. AG.

GOSSAU/SG

Gegründet 1870



Les charrues portées avec roues de guidage fournissent le meilleur travail en plaine et sur pente. Elles ne dépendent pas des mouvements du tracteur pendant le travail, et le rendement est donc semblable à celui des charrues Brabant. — Veuillez nous adresser vos demandes pour charrues portées et cultivateurs pour tracteurs.

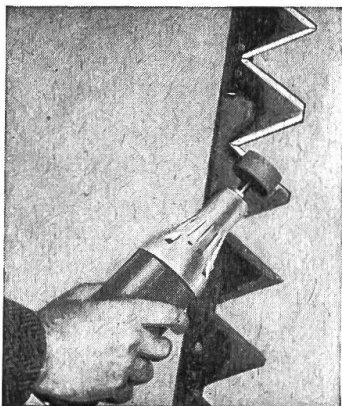
Ott frères S.A., fabrique de machines, Worb/Berne

**Une grande nouveauté
pour les agriculteurs !**

**Un appareil combiné pour
l'affûtage et le perçage !**

Si vous n'avez pas encore vu ou essayé la nouvelle affûteuse-perceuse **UNIVERSAL**, il vous faut alors nous demander sans tarder et sans engagement de votre part tous renseignements utiles, ou bien une démonstration. — Cet appareil électrique étonnamment pratique, maniable et bon marché, convient particulièrement pour **aiguiser les couteaux de faucheuses**. Mais il vous permet aussi d'effectuer de nombreux autres travaux d'affûtage ou de perçage. Il s'agit là véritablement d'un appareil dont les services vous rembourseront largement le

prix d'achat et qui est indispensable à la ferme. En en faisant l'acquisition, vous épargnez bien des dépenses.

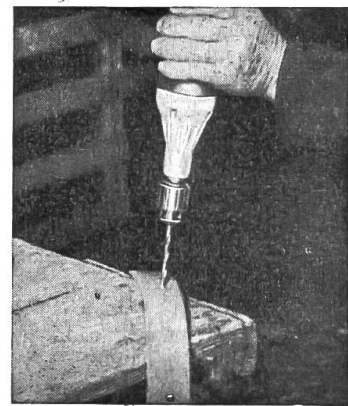


Pour tous renseignements,
écrivez à

Heiniger S.A.

Herzogenbuchsee (BE)

Tél. (063) 5 15 34





**Longue
durée!**

Voilà encore un autre avantage
de la bonne batterie OERLIKON. Un
produit suisse qui mérite votre
confiance depuis plus de 60 ans.

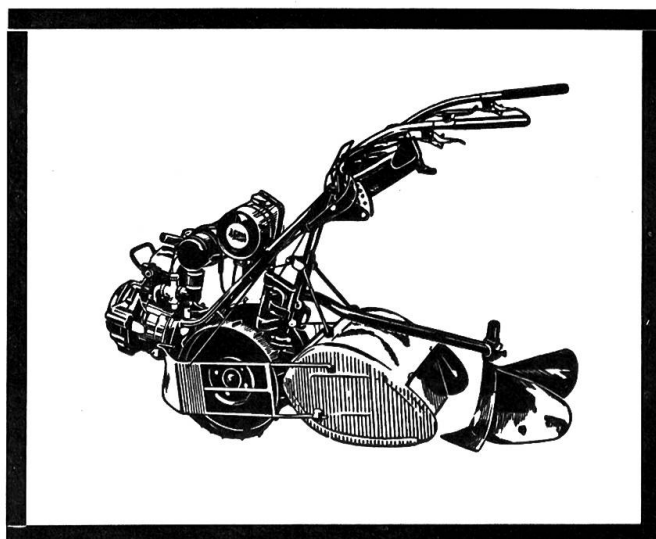


Meilleures récoltés

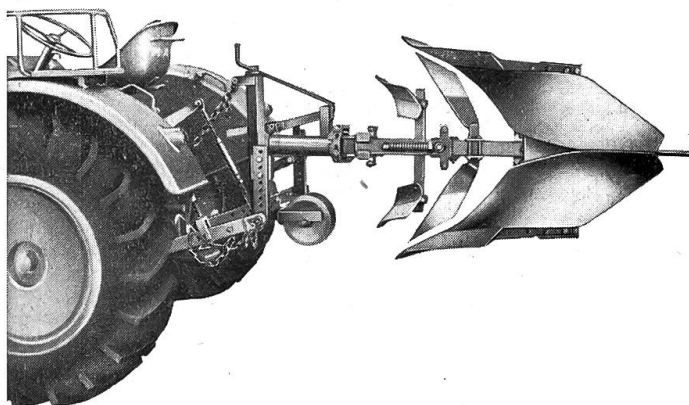
et pas de mauvaises
herbes grâce à

AGRIA!

Motoculteur AGRIA
5 CV, 200 ccm,
depuis **Fr. 1646.—**



Demandez prospectus gratuit à:
AGRIA Machines agricoles S.A.
Rüdtligen 15 (BE)
Téléphone (034) 3 26 64



Charrues à tracteurs

Allamand

pour toutes marques de tracteurs

■ Charrue réversible pour attelage à 3 points avec déclenchement automatique

■ Charrue portée alternative avec déclenchement

automatique ou à goupille de sûreté, actionnée par relevage hydraulique ou relevage à main. Prospectus, offres et documentation par le constructeur:

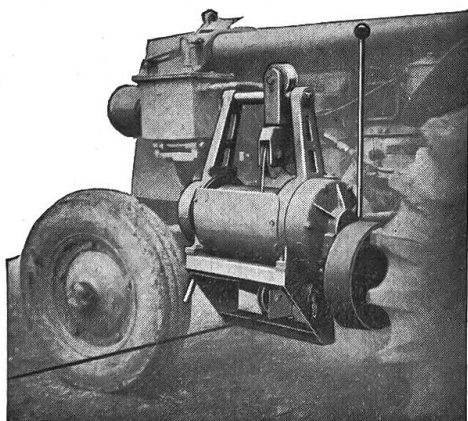
Allamand s.a. Ballens

machines agricoles - tracteurs

Treuil d'adaptation

PLUMETT

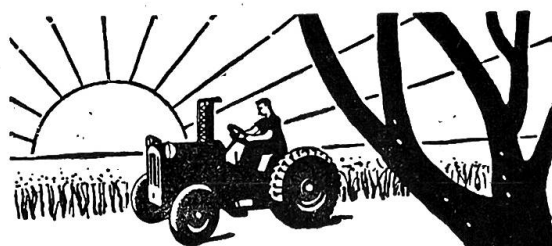
pour tracteurs à 1 ou 2 essieux



Guide-câble automatique. Se monte sur la plupart des tracteurs de marque.

Demandez offres en indiquant marque, modèle et année de construction du tracteur à

ATELIERS DE CONSTRUCTIONS
Plumettaz S.A.
MASCHINENFABRIK BEX



Les heures du matin sont de bon rapport

en particulier si vos moteurs sont toujours prêts à démarrer. - Et ils le seront si vous les entretenez bien et utilisez l'huile lubrifiante éprouvée **Rugol** qui protège parfaitement le moteur. Un essai vous convaincra vous aussi! Importation et vente directe à des prix favorables:

W. Blaser Co

Hasle-Rüegsau
Tél. (034) 35855



LE TRACTEUR et la machine agricole

Rédaction: R. Piller, Brougg/Argovie.

Administration: Secrétariat central de l'Association suisse de Propriétaires de Tracteurs, Hauptstr. 12, Brougg/Arg., Téléphone (056) 4 20 22. Compte postal VIII 32608 (Zurich).

Régie des annonces: Annonces Hofmann, Steinmaur/Zch., Téléphone (051) 94 11 69.

Prix d'abonnement: frs. 7.- par an Gratuit pour les membres de l'Association Paraît tous les mois
Droit de reproduction réservé. Imprimerie: Schill & Cie., Lucerne.

TRACTEURS VEVEY

la gamme complète des travaux agricoles



DISTRIBUTEURS RÉGIONAUX DANS TOUS LES CANTONS

Vous obtiendrez, sans engagement de votre part, une documentation complète sur ces tracteurs et leurs accessoires, en adressant ce coupon aux

Ateliers de Constructions Mécaniques de Vevey S.A.

Usine fondée en 1842

Nom et prénom :

Rue ou campagne :

Lieu : 140-11

Bibliothek
der Eidg. Tech. Hochschule

Z 800

Zürich

J. A.
LUCERNE

Pneus MICHELIN pour l'agriculture



SOCIÉTÉ ANONYME DES PNEUMATIQUES

MICHELIN

GENÈVE

LAUSANNE

42-44, rue Prévost-Martin, Tél. (022) 24 52 18

Rue de Sébeillon, Tél. (021) 24 24 77