

Zeitschrift: Le Tracteur et la machine agricole : revue suisse de technique agricole
Herausgeber: Association suisse pour l'équipement technique de l'agriculture
Band: 18 (1956)
Heft: 3

Artikel: Appareil de signalisation "Argus" à rétroviseur et clignoteur
Autor: Zingg
DOI: <https://doi.org/10.5169/seals-1082970>

Nutzungsbedingungen

Die ETH-Bibliothek ist die Anbieterin der digitalisierten Zeitschriften auf E-Periodica. Sie besitzt keine Urheberrechte an den Zeitschriften und ist nicht verantwortlich für deren Inhalte. Die Rechte liegen in der Regel bei den Herausgebern beziehungsweise den externen Rechteinhabern. Das Veröffentlichen von Bildern in Print- und Online-Publikationen sowie auf Social Media-Kanälen oder Webseiten ist nur mit vorheriger Genehmigung der Rechteinhaber erlaubt. [Mehr erfahren](#)

Conditions d'utilisation

L'ETH Library est le fournisseur des revues numérisées. Elle ne détient aucun droit d'auteur sur les revues et n'est pas responsable de leur contenu. En règle générale, les droits sont détenus par les éditeurs ou les détenteurs de droits externes. La reproduction d'images dans des publications imprimées ou en ligne ainsi que sur des canaux de médias sociaux ou des sites web n'est autorisée qu'avec l'accord préalable des détenteurs des droits. [En savoir plus](#)

Terms of use

The ETH Library is the provider of the digitised journals. It does not own any copyrights to the journals and is not responsible for their content. The rights usually lie with the publishers or the external rights holders. Publishing images in print and online publications, as well as on social media channels or websites, is only permitted with the prior consent of the rights holders. [Find out more](#)

Download PDF: 12.04.2026

ETH-Bibliothek Zürich, E-Periodica, <https://www.e-periodica.ch>

Obliquer à gauche est devenu plus facile

Appareil de signalisation «Argus» à rétroviseur et clignoteur

Monsieur Z i n g g, de Weinfeldent/TG, négociant en pneus, touche de très près à l'agriculture. Il sait combien il est dangereux pour les conducteurs de tracteurs d'obliquer à gauche sur les routes à grande circulation et dans une localité avec un chargement large (foin, paille, etc.). Aussi a-t-il tenté de trouver un moyen pour parer à ce danger et ses longues recherches ont finalement abouti. Nous le remercions du travail méritoire qu'il a accompli là en faveur de la sécurité routière.

Dans l'intérêt de la prévention des accidents, nous admettons ce nouvel appareil de signalisation au nombre des articles cédés à prix réduit à nos sociétaires à l'occasion des actions que nous avons lancées à ce sujet.

Pour des questions d'organisation commerciale, il ne peut toutefois être vendu à un prix inférieur que jusqu'au 30 avril 1956.

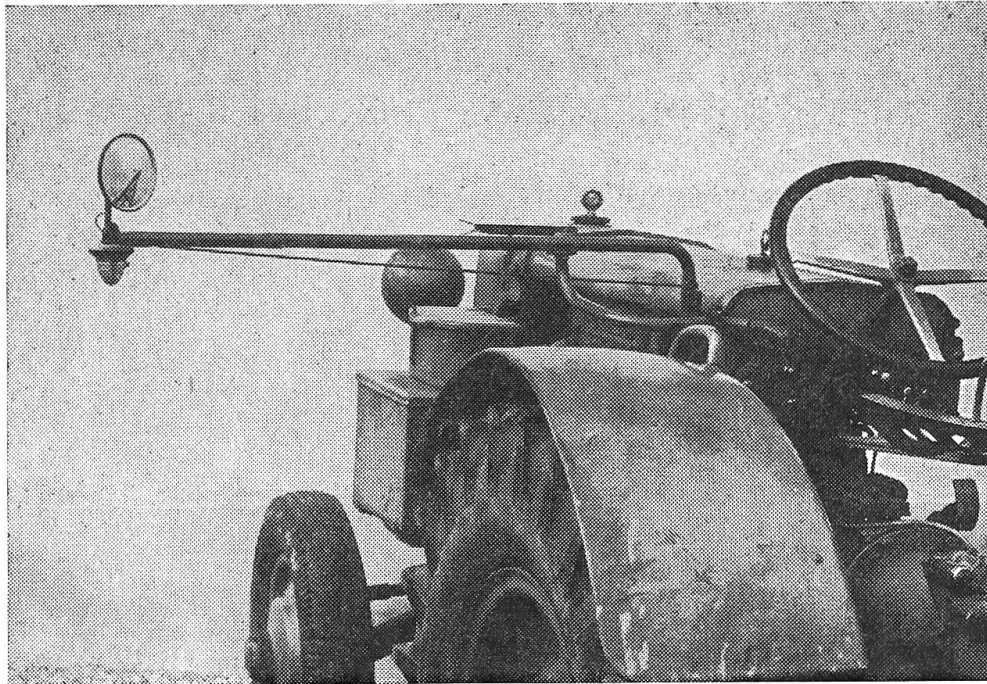
Nous publions ci-après un extrait du rapport d'essai Ep 915 de l'IMA sur l'appareil de signalisation «Argus». Plus bas, nos lecteurs trouveront un bulletin de commande. La rédaction.

Extrait du rapport d'essai Ep 915 de l'IMA.

Description: L'appareil de signalisation «Argus», à rétroviseur et clignoteur, prévu pour les tracteurs agricoles, doit permettre au conducteur de voir la route derrière lui quand il circule avec une remorque à chargement large et qu'il veut bifurquer à gauche, et lui permettre en même temps de faire connaître son intention aux autres usagers. L'appareil en cause se compose pour l'essentiel d'un bras orientable avec miroir mobile, du clignoteur et de l'émetteur automatique de clignotements. Le bras orientable est tenu par un support, lequel est fixé sur le côté gauche du réservoir à carburant. Le support est fabriqué en plusieurs exécutions afin de pouvoir être adapté sur les principaux types de tracteurs. Le bras orientable, en acier tubulaire, se trouve à portée de main du conducteur. Il porte le miroir et le clignoteur à son extrémité. L'interrupteur de commande du clignoteur est aussi fixé sur le bras et peut être atteint facilement par le conducteur. Le courant électrique est pris immédiatement derrière la serrure de contact d'allumage et passe par l'émetteur automatique de clignotements (Hella N 11, 91, HPG, 2 x 15 W, 6 ou 12 V) avant d'être conduit par un câble au clignoteur à feu orange. Le mécanisme commandant le mouvement du rétroviseur lorsque le bras est manœuvré vers l'extérieur (afin d'observer la route derrière la remorque) est construit en deux modèles:

1. Un tringle de guidage, fixée parallèlement au bras, modifiée automatiquement la position du rétroviseur lorsqu'on dirige le bras orientable vers l'extérieur.
2. Le mouvement du rétroviseur est commandé par câble Bowden en tournant une poignée. Le bras orientable comporte une poignée supplémentaire, plus longue, afin que le mécanisme puisse être facilement actionné si le tracteur est équipé d'un abri. Seul le second modèle a été essayé.

Le rétroviseur peut être également manœuvré depuis le siège du conducteur lorsque le bras orientable est replié, c'est-à-dire quand il a une position parallèle au capot de moteur. Lors de débouchés à mauvaise visibilité, le conducteur est ainsi en mesure d'apercevoir les véhicules qui viennent de la gauche.



L'appareil de signalisation «Argus», à rétroviseur et clignoteur, vu de derrière. On remarquera le miroir rétroviseur (à gauche) et le clignoteur (au-dessous).

Marche et résultat des essais: L'appareil de signalisation «Argus», à rétroviseur et clignoteur, a été essayé de juillet 1955 à février 1956 sur un tracteur agricole, près de Brougg. D'autres appareils furent examinés dans différentes exploitations. Aux carrefours et aux débouchés à mauvaise visibilité, le conducteur peut se rendre compte si un autre véhicule s'approche en se servant du rétroviseur. Le bras orientable étant replié, le rétroviseur se trouve en avant; aussi le conducteur n'est-il pas obligé de s'engager sur la route au préalable. Il n'a pas été constaté de trépidations appréciables du rétroviseur avec le modèle essayé et l'image reflétée était toujours nette. Cet appareil de signalisation se révèle d'une grande utilité pour circuler sur les grandes routes. Lorsque le tracteur tire des remorques dont le chargement est large, le bras orientable permet d'avoir vue sur la route, derrière, ce qui est particulièrement important quand on bifurque à gauche. En mettant en action le clignoteur, le conducteur de tracteur fait connaître son intention aux autres usagers, de la même façon que les automobilistes ou les conducteurs de camions. Lors de courses à vide, le bras orientable peut rester replié puisque le rétroviseur est également utilisable dans cette position. La sécurité de fonctionnement du modèle essayé a donné toute satisfaction. L'émetteur automatique de clignotements est livré actuellement avec un support de caoutchouc, de sorte que son fonctionnement est également sûr.

Appréciation générale: L'appareil de signalisation «Argus», à rétroviseur et clignoteur, contribue dans une mesure très importante à l'accroissement de la sécurité du trafic lors de mauvaises conditions de visibilité ainsi que sur les routes à grande circulation. Aux débouchés et aux carrefours, de même que lorsqu'il veut obliquer à gauche, le conducteur de tracteur peut apercevoir la route et le déroulement du trafic grâce au rétroviseur. De la même façon que les clignoteurs des automobiles, celui de l'appareil en cause indique aux autres usagers l'intention de changer de direction. Le fonctionnement de cet appareil est bon.

Sur la base des résultats de l'essai, l'appareil de signalisation «Argus», à rétroviseur et clignoteur, obtient la mention: Approuvé par l'IMA en 1956.